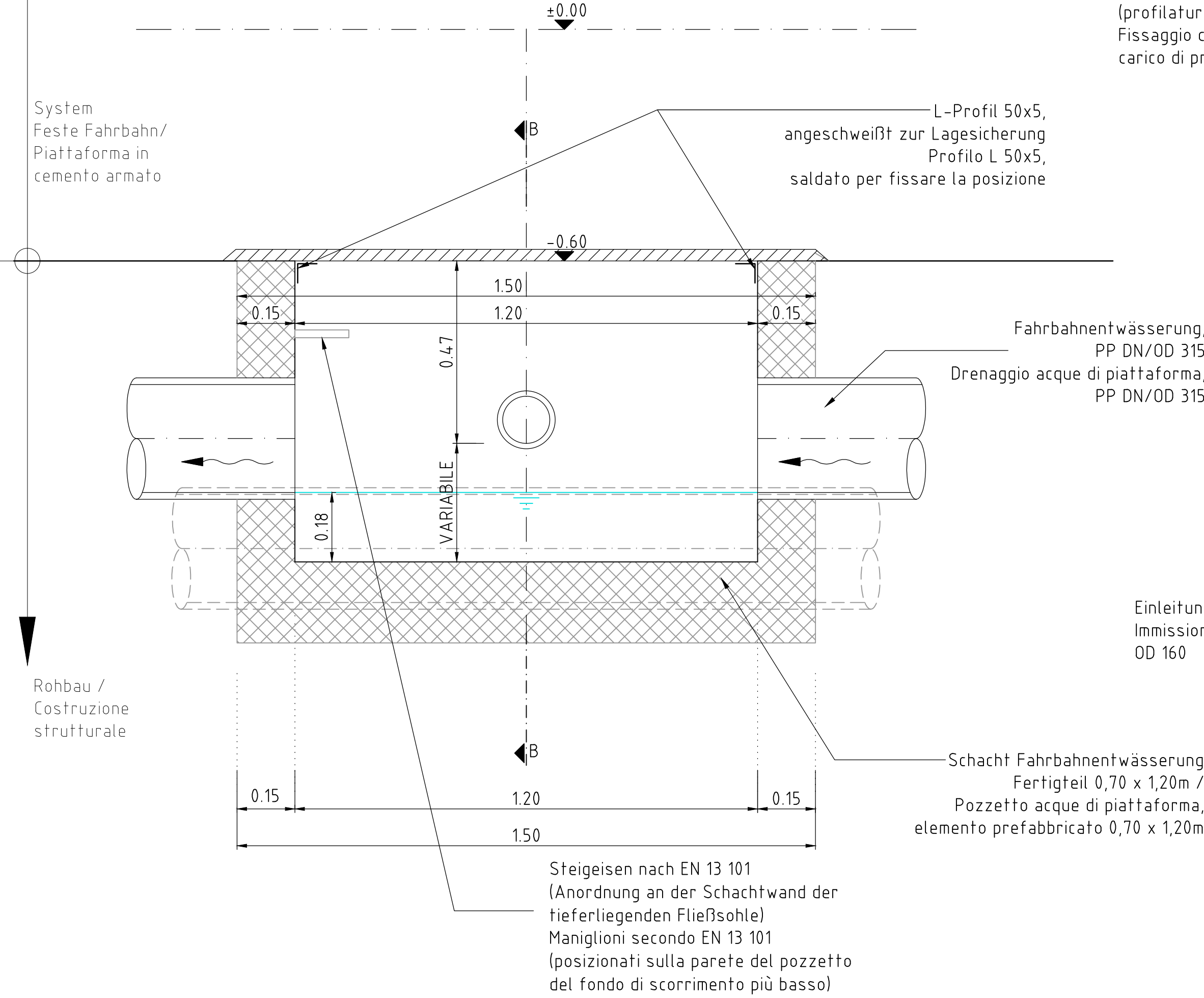
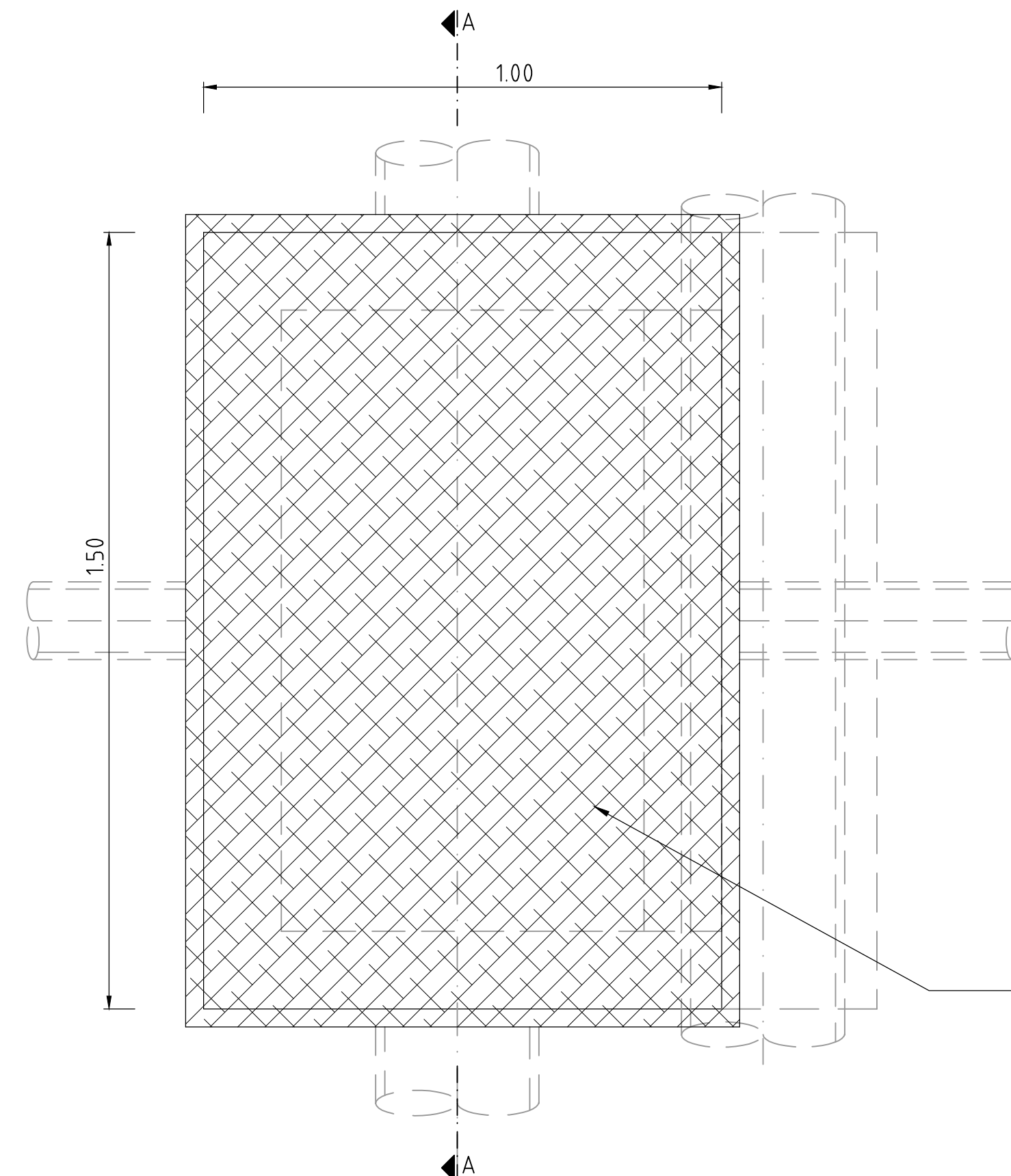


# Reinigungsschacht Pozzetto per acque di piattaforma Tipo "2"

Schnitt A-A, M 1:10  
Sezione A-A, Scala 1.10

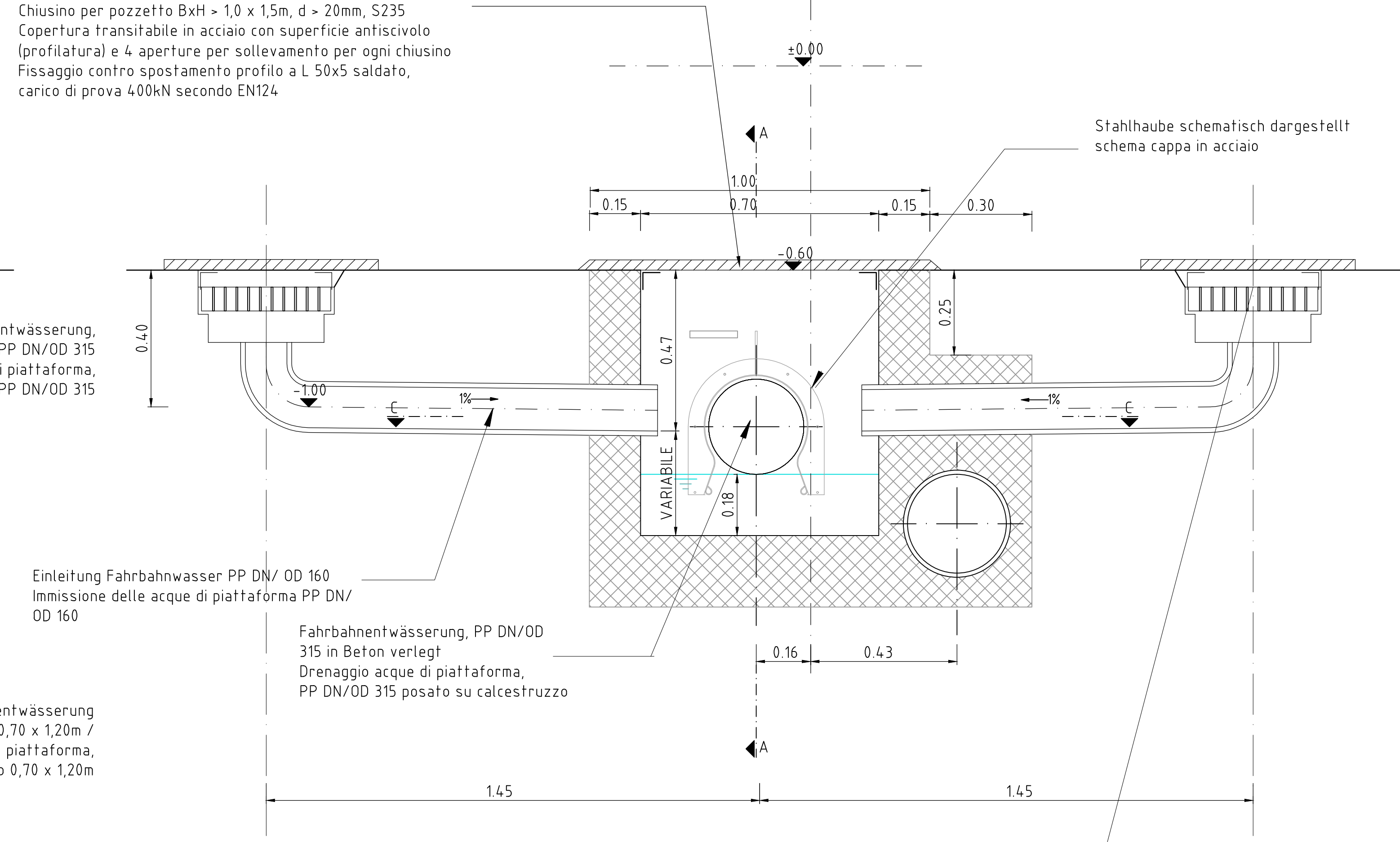


Grundriss, M 1:10  
Pianta, Scala 1.10

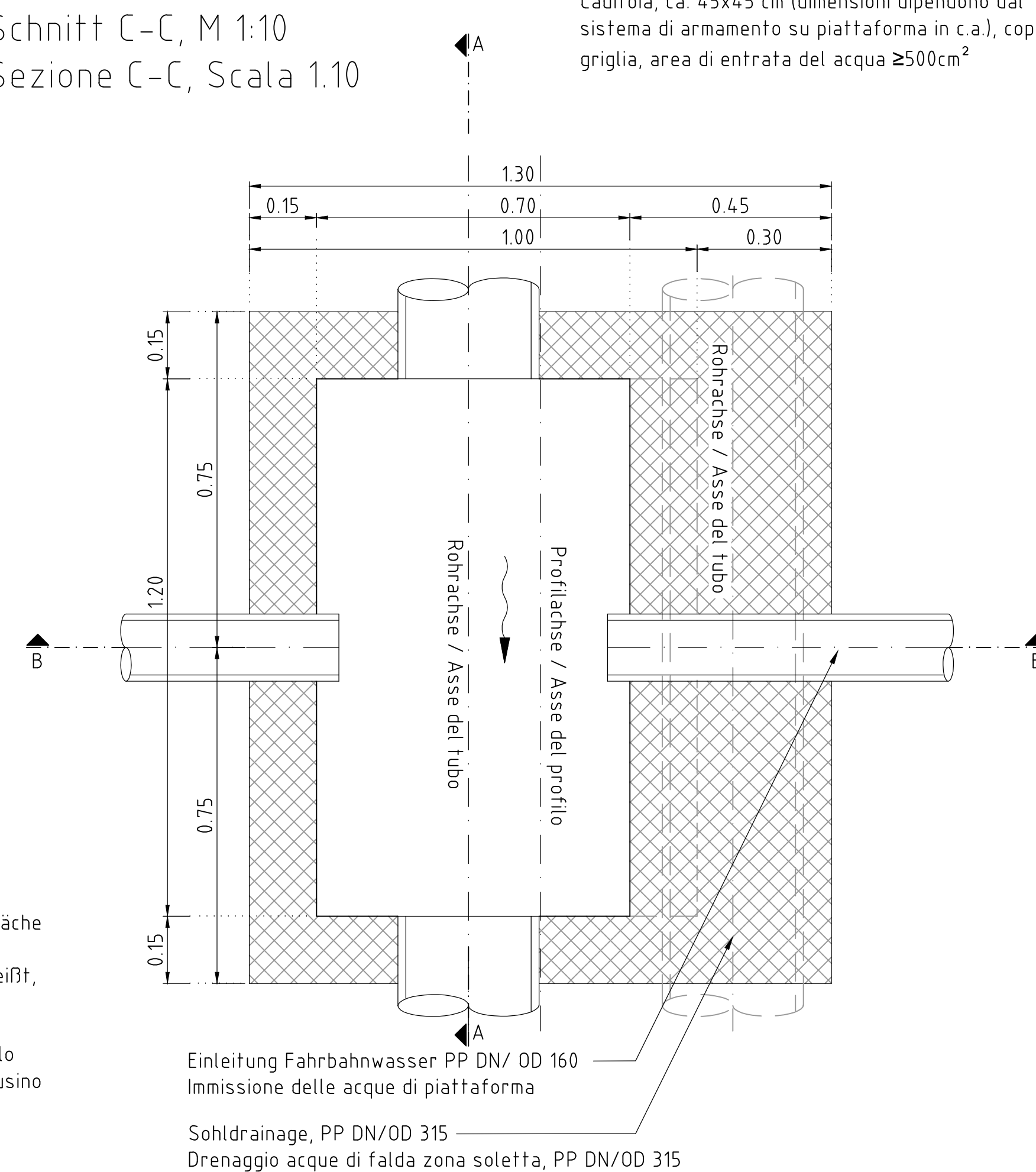


Schachtabdeckung BxH > 1,0 x 1,5m, d > 20mm, S235  
Befahrbare Stahlkonstruktion mit rutschsicherer Oberfläche  
(Profilierung) und 4 Hebeöffnungen je Abdeckung  
Festhaltung gegen Verschieben L-Profil 50x5 angeschweißt,  
Prüflast 400kN nach EN 124  
Chiusino per pozzetto BxH > 1,0 x 1,5m, d > 20mm, S235  
Copertura transitabile in acciaio con superficie antiscivolo  
(profilatura) e 4 aperture per sollevamento per ogni chiusino  
Fissaggio contro spostamento profilo a L 50x5 saldato,  
carico di prova 400kN secondo EN124.

Schnitt B-B, M 1:10  
Sezione B-B, Scala 1.10



Schnitt C-C, M 1:10  
Sezione C-C, Scala 1.10

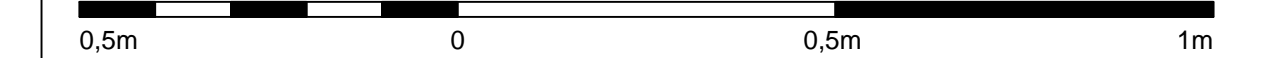


Schachtabdeckung BxH > 1,0 x 1,5m, d > 20mm, S235  
Befahrbare Stahlkonstruktion mit rutschsicherer Oberfläche  
(Profilierung) und 4 Hebeöffnungen je Abdeckung  
Festhaltung gegen Verschieben L-Profil 50x5 angeschweißt,  
Prüflast 400kN nach EN 124  
Chiusino per pozzetto BxH > 1,0 x 1,5m, d > 20mm, S235  
Copertura transitabile in acciaio con superficie antiscivolo  
(profilatura) e 4 aperture per sollevamento per ogni chiusino  
Fissaggio contro spostamento profilo a L 50x5 saldato,  
carico di prova 400kN secondo EN124.

## Anmerkungen / Annotazioni:

- Blickrichtung = Regelfahrtrichtung  
Vista nel senso normale di marcia
- Bauteildicke nach statischen und konstruktiven Erfordernissen.  
Spessore dell' elemento costruttivo secondo necessità statiche e costruttive.
- Alle Leitungsenden sind mit einer Kappe zu verschließen. (Plan KSR) /  
Tutte le estremità della condotta devono essere chiuse con apposito manicotto  
femmina. (tavola cavidofto).
- Dichte Anbindung der Rohrleitung an den Schacht nach Wahl des AN. /  
Collegamento impermeabile della tubazione al pozzetto a scelta dell' Appaltatore.
- Die Stahlkonstruktion ist auf  
- ein Einzelrad mit 200kN (Abmessungen 0,35x0,60m) in Anlehnung an EN 1991-2, LM1  
- ein Einzelrad mit 150kN (Abmessungen 0,40x0,40m) in Anlehnung an EN 1991-2, LM2  
zu bemessen sofern nicht durch den Baubetrieb bedingt eine größere Radlast  
maßgebend ist.  
La costruzione in acciaio deve essere dimensionata per  
- una singola ruota di 200kN (dimensioni 0,35x0,60m) in base alla EN 1991-2 LM1  
- una singola ruota di 150kN (dimensioni 0,40x0,40m) in base alla EN 1991-2 LM2  
ove non sia determinante un carico sulla ruota più elevato a causa delle attività di  
cantiere.

M / Scala 1 : 10



## Bearbeitungsstand Stato di elaborazione

Revision Revisione	Änderungen Modifiche	Verantwortlicher Änderung Responsabile modifica	Datum Data
00	Erstversion / Prima Versione	D. Azzaroli	06.08.2015
01	Anmerkungen BBT / Osservazioni BBT	D. Azzaroli	16.11.2015
02	Anmerkungen BBT vom 15.12.2015 / Osservazioni BBT del 15.12.2015	D. Azzaroli	14.01.2016
03			
04			
05			

Mit Beteiligung der Europäischen Union aus dem Haushalt  
der Trans europäischen Verkehrsnetze finanziertes Vorhaben  
Opera finanziata con la partecipazione dell' Unione Europea  
attraverso il bilancio delle reti di trasporto trans europee



Ausbau Eisenbahnachse München-Verona  
**BRENNER BASISTUNNEL**  
Ausführungsprojekt

Potenziamento asse ferroviario Monaco - Verona  
**GALLERIA DI BASE DEL BRENNERO**  
Progetto esecutivo

Sub-Baulos Hauptbauwerke Eisackunterquerung Sublotto di costruzione Opere Principali Sottoattraversamento Isarco	
Fachbereich 06 - Bauwerksplanung	Settore 06 - Progettazione delle opere
Thema Allgemeine Dokumente	Tema Documenti generali
Dokumentenart Konstruktive Details	Tipo documento Dettagli costruttivi
Titel Detail, Reinigungsschacht Fahrbahnentwässerung - Typ 2	Titolo Dettagli, pozzetto per acque di piattaforma - Tipo
Ausführende Unternehmen / Fornitore esecutore ISARCO	Elaborazione del documento rpa
Beauftragter / Mandatario salini impregiolo STRABAG	Elaborazione del documento rpa
Autographier / Mandatario COLLINI	Verifiziert / Verificato 14.01.2016
Freigegeben / Autorizzato rpa	14.01.2016
Gesehen BBT / Visto BBT_RUP	A. Lombardi
Massstab / Scala	1 : 10
Projekt- kilometer / Chilometro progetto	54+015 bis / a 56+100 bei / al
Bau- kilometer / Chilometro opera	von / da 56+100 bis / a bei / al
Status Documento	0074.00
Staat Stato	02
Los Lotto	H71
Einheit Unità	AF
Nummer Numero	002
Fachbereich Settore	06
Thema Tema	01
ID Numm. num. ID	0074.00
Vertrag Contratto	B0115
Nummer Codice	00532
Dok. art Tipo doc.	5C1
Rev. Rev.	02