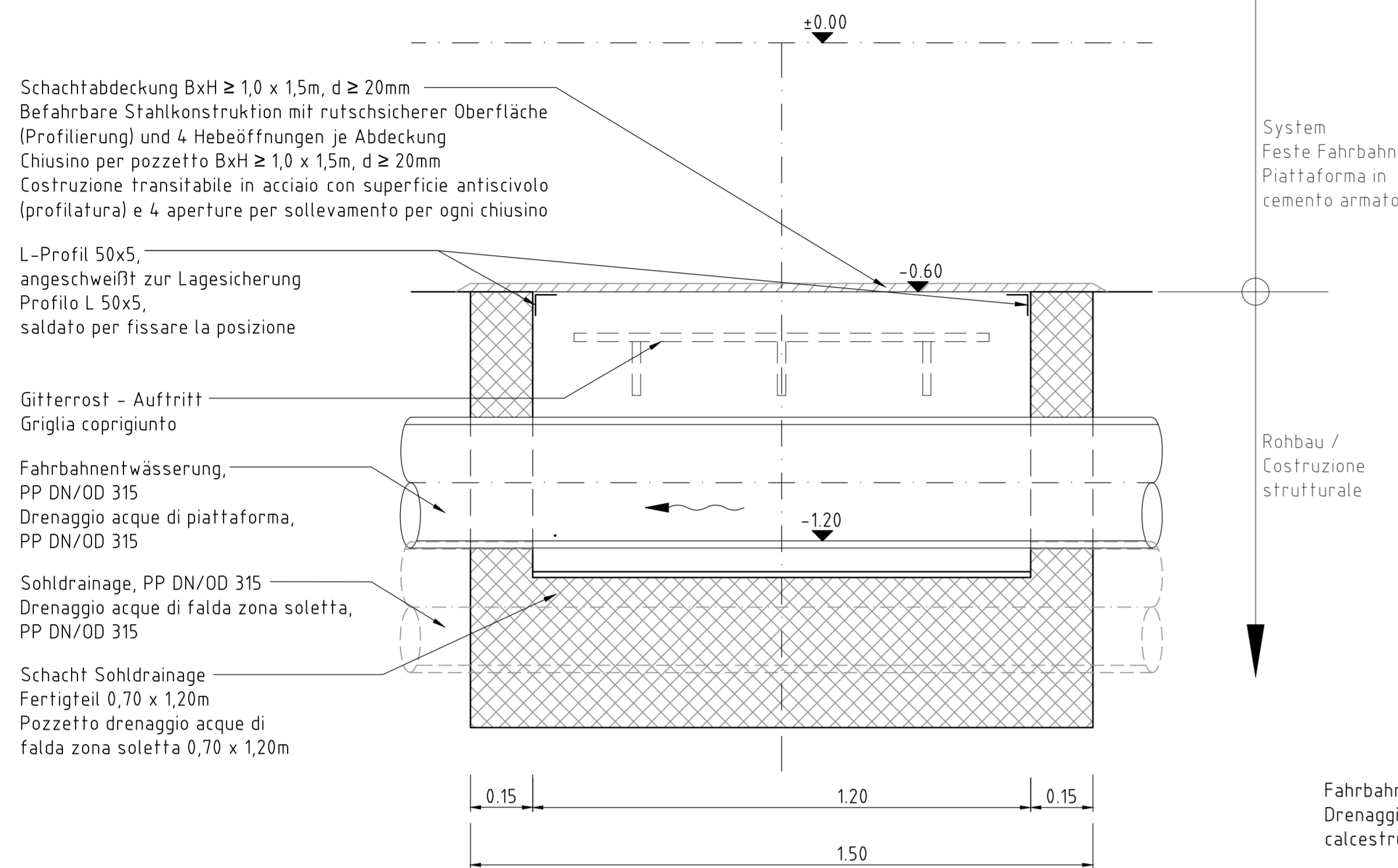
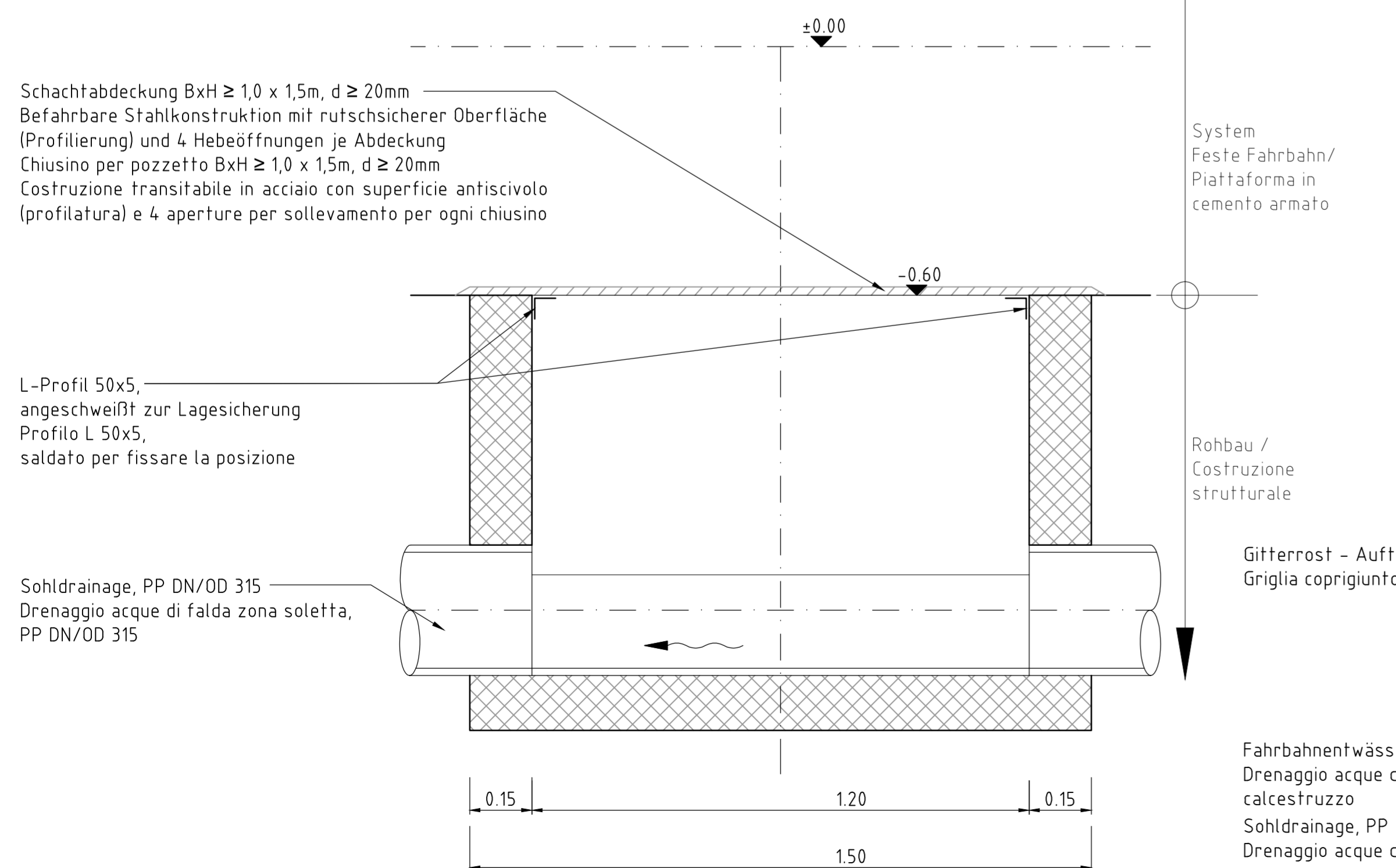


Reinigungsschacht Pozzetto per acque di piattaforma Tipo "3"

Schnitt A-A, M 1:10
Sezione A-A, Scala 1.10

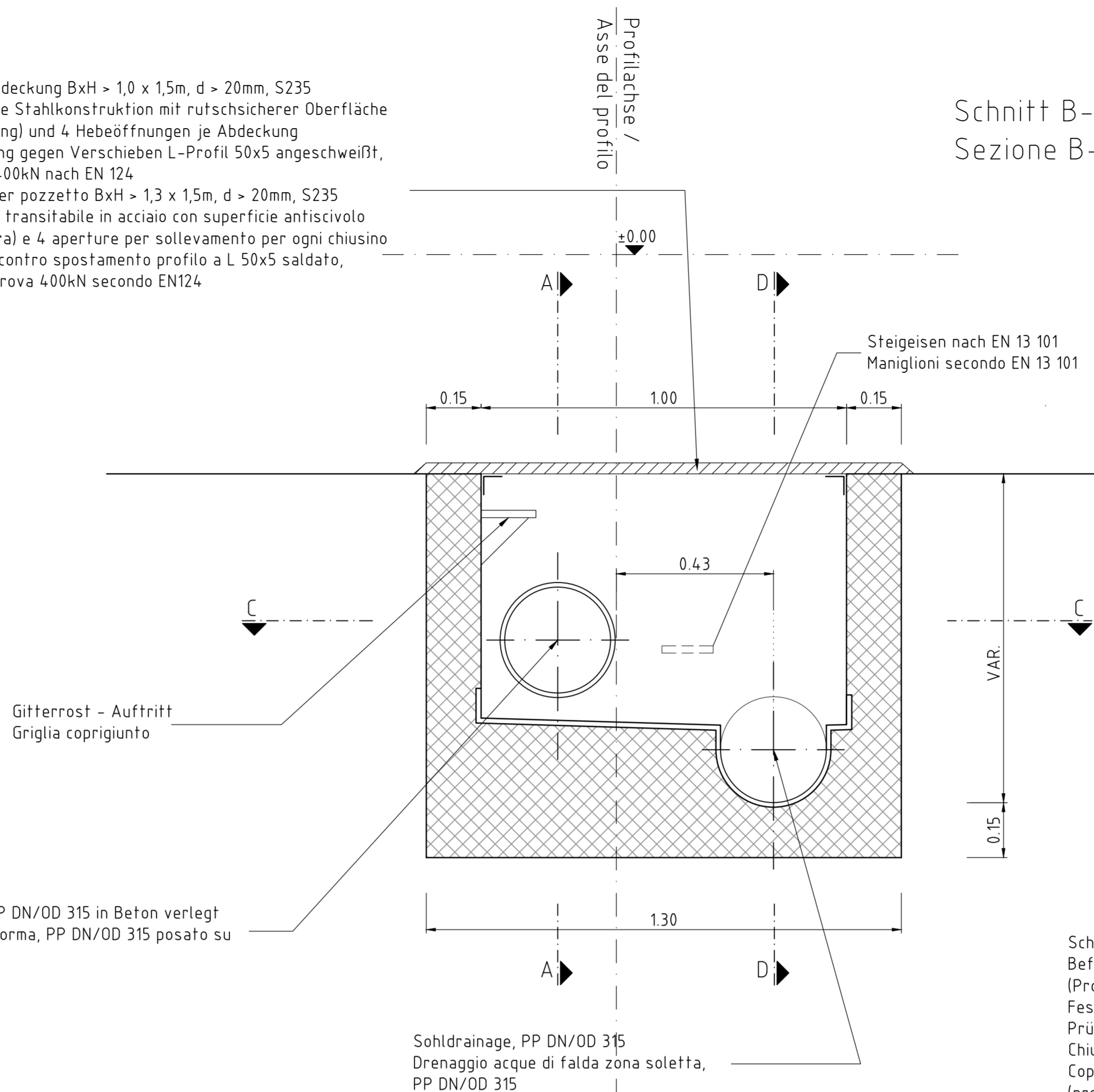


Schnitt D-D, M 1:10
Sezione D-D, Scala 1.10



Schachtabdeckung BxH > 1,0 x 1,5m, d > 20mm, S235
Befahrbare Stahlkonstruktion mit rutschsicherer Oberfläche (Profilierung) und 4 Hebeöffnungen je Abdeckung
Festhaltung gegen Verschieben L-Profil 50x5 angeschweißt, Prüflast 400kN nach EN 124
Chiusino per pozzetto BxH > 1,3 x 1,5m, d > 20mm, S235
Copertura transitabile in acciaio con superficie antiscivolo (profilatura) e 4 aperture per sollevamento per ogni chiusino
Fissaggio contro spostamento profilo a L 50x5 saldato, carico di prova 400kN secondo EN124

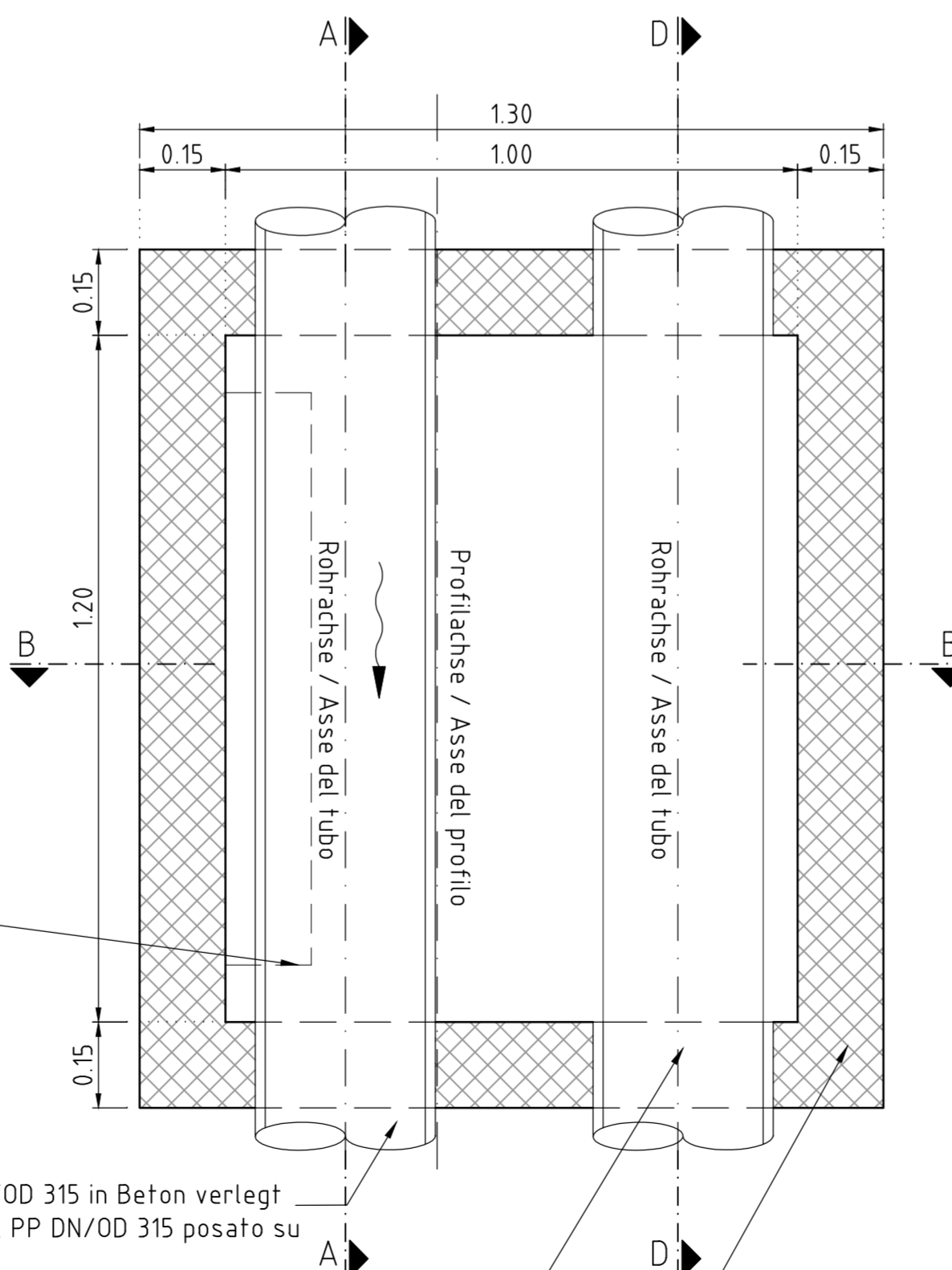
Schnitt B-B, M 1:10
Sezione B-B, Scala 1.10



Fahrbahnentwässerung, PP DN/OD 315 in Beton verlegt
Drenaggio acque di piattaforma, PP DN/OD 315 posato su calcestruzzo

Schachtabdeckung BxH > 1,0 x 1,5m, d > 20mm, S235
Befahrbare Stahlkonstruktion mit rutschsicherer Oberfläche (Profilierung) und 4 Hebeöffnungen je Abdeckung
Festhaltung gegen Verschieben L-Profil 50x5 angeschweißt, Prüflast 400kN nach EN 124
Chiusino per pozzetto BxH > 1,3 x 1,5m, d > 20mm, S235
Copertura transitabile in acciaio con superficie antiscivolo (profilatura) e 4 aperture per sollevamento per ogni chiusino
Fissaggio contro spostamento profilo a L 50x5 saldato, carico di prova 400kN secondo EN124

Schnitt C-C, M 1:10
Sezione C-C, Scala 1.10

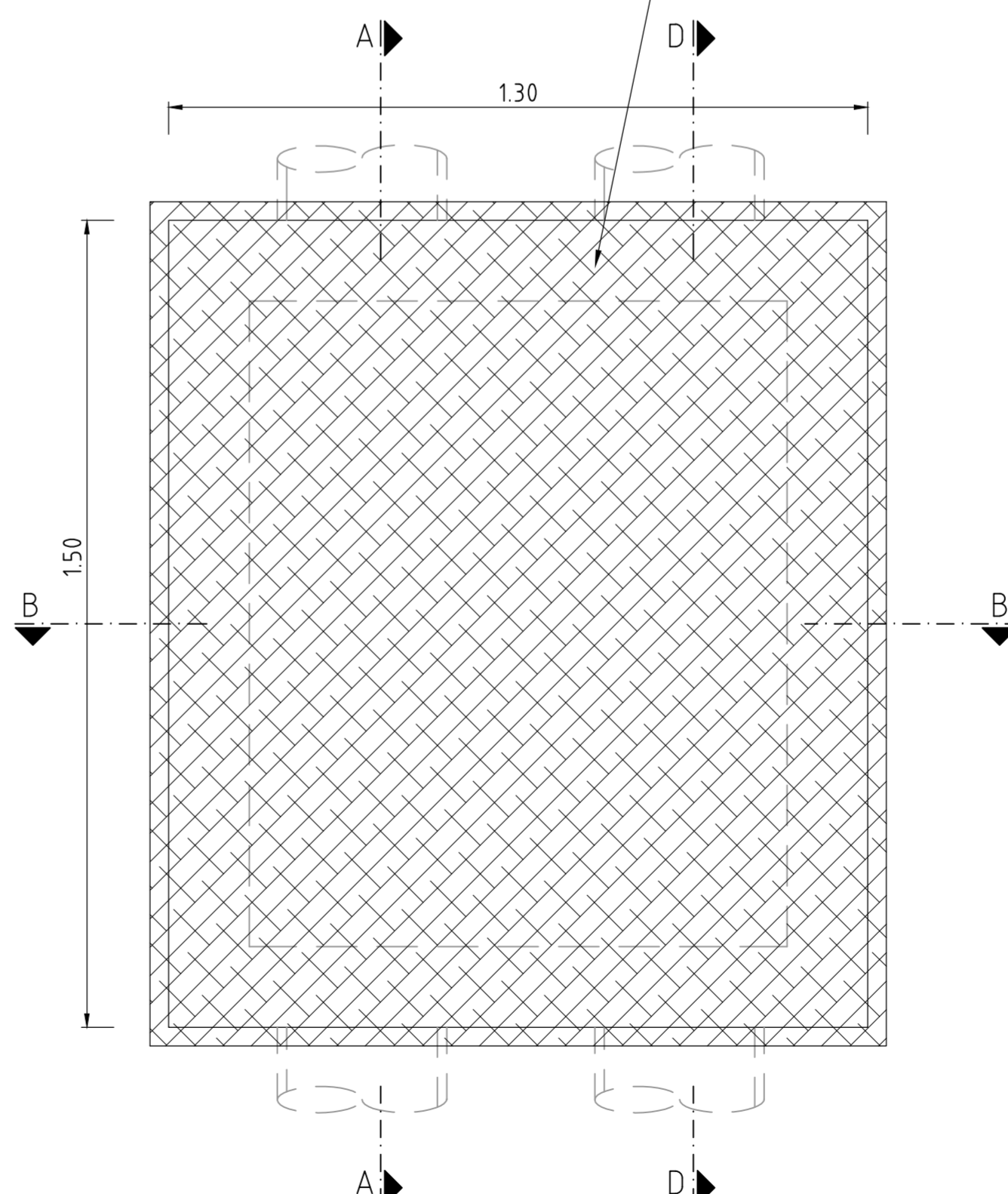


Fahrbahnentwässerung, PP DN/OD 315 in Beton verlegt
Drenaggio acque di piattaforma, PP DN/OD 315 posato su calcestruzzo

Sohldrainage, PP DN/OD 315
Drenaggio acque di falda zona soletta, PP DN/OD 315

Schacht Sohl drainage Fertigteil 0,70 x 1,20m
Pozzetto drenaggio acque di falda zona soletta 0,70 x 1,20m

Grundriss, M 1:10
Pianta, Scala 1.10



Anmerkungen / Annotazioni:

- Blickrichtung = Regelfahrtrichtung
Vista nel senso normale di marcia
- Bauteildicke nach statischen und konstruktiven Erfordernissen. /
Spessore dell' elemento costruttivo secondo necessità statiche e costruttive.
- Alle Leitungsenden sind mit einer Kappe zu verschließen. (Plan KSRI) /
Tutte le estremità della condotta devono essere chiuse con apposito manicotto femmina. (tavola cavidotto).
- Dichte Anbindung der Rohrleitung an den Schacht nach Wahl des AN. /
Collegamento impermeabile della tubazione al pozzetto a scelta dell'Appaltatore.
- Die Stahlkonstruktion ist auf
- ein Einzelrad mit 200kN (Abmessungen 0,35x0,60m) in Anlehnung an EN 1991-2, LM1
- ein Einzelrad mit 150kN (Abmessungen 0,40x0,40m) in Anlehnung an EN 1991-2, LM2
zu bemessen sofern nicht durch den Baubetrieb bedingt eine größere Radlast maßgebend ist.
La costruzione in acciaio deve essere dimensionata per
- una singola ruota di 200kN (dimensioni 0,35x0,60m) in base alla EN 1991-2 LM1
- una singola ruota di 150kN (dimensioni 0,40x0,40m) in base alla EN 1991-2 LM2
ove non sia determinante un carico sulla ruota più elevato a causa delle attività di cantiere.

M / Scala 1 : 10



Bearbeitungsstand Stato di elaborazione			
Revision Revisione	Änderungen Modifiche	Verantwortlicher Änderung Responsabile modifica	Datum Data
00	Estersion / Prima Versione	D. Azzaroli	06.08.2015
01	Anmerkungen BBT / Osservazioni BBT	D. Azzaroli	16.11.2015
02	Anmerkungen BBT vom 15.12.2015 / Osservazioni BBT del 15.12.2015	D. Azzaroli	14.01.2016
03			
04			
05			

Mit Beteiligung der Europäischen Union aus dem Haushalt der Transeuropäischen Verkehrsnetze finanziertes Vorhaben
Opera finanziata con la partecipazione dell'Unione Europea attraverso il bilancio delle reti di trasporto trans-europee

Ausbau Eisenbahnachse München-Verona
BRENNER BASISTUNNEL
Ausführungsprojekt

Potenziamento asse ferroviario Monaco - Verona
GALLERIA DI BASE DEL BRENNERO
Progetto esecutivo

Sub-Baulos Hauptbauwerke Eisackunterquerung
Sublotto di costruzione Opere Principali Sottoattraversamento Isarco

Fachbereich 06 - Bauwerksplanung	Sektor 06 - Progettazione delle opere
Thema Allgemeine Dokumente	Tema Documenti generali
Dokumentenart Konstruktive Details	Tipo documento Dettagli costruttivi
Titel Detail, Reinigungsschacht Fahrbahnentwässerung - Typ 3	Titolo Dettagli, pozzetto per acque di piattaforma - Tipo 3

Ausführende Unternehmen / Impresario	Beauftragter / Mittente	Bearbeitung des Dokuments / Elaborazione del documento	Datum / Data
ISARCO	salini impreglio		14.01.2016
Autraggeber / Mittente	STRABAG	Bearbeitet / Elaborato	D. Azzaroli
	COLLIN	Geprüft / Verificato	14.01.2016
	GPingegneria	Freigegeben / Autorizzato	14.01.2016
	ROCK SOUL	Gesehen BBT / Visto BBT_RUP	A. Lombardi

Projekt Chilometer progetto	von / da bis / a spazio	54+015 56+100	Bau Chilometer bei / all	von / da bis / a spazio	Status Stato documento
02	H71	AF	002	06	01
					0075.00
					B0115 00533
					5C1
					02