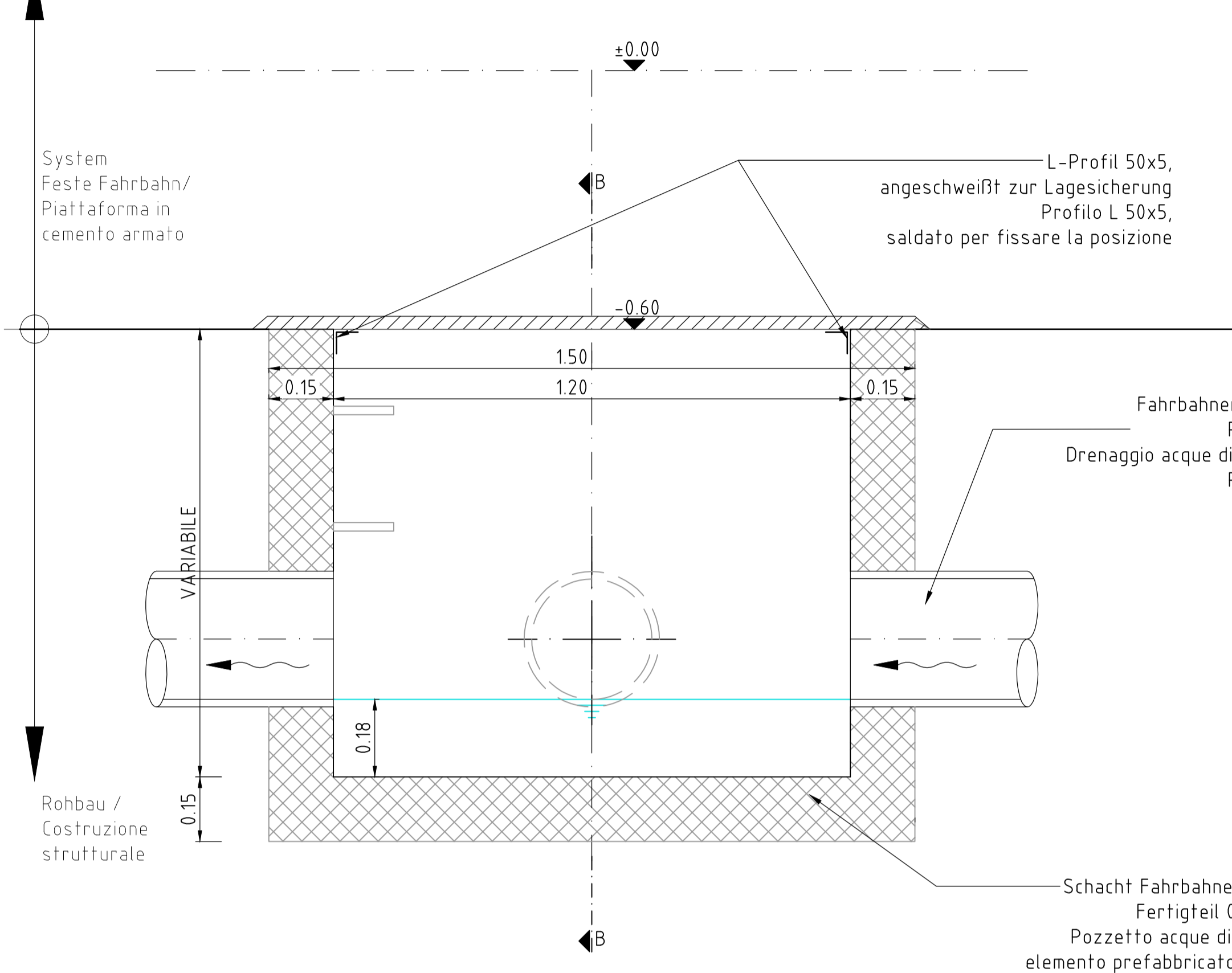


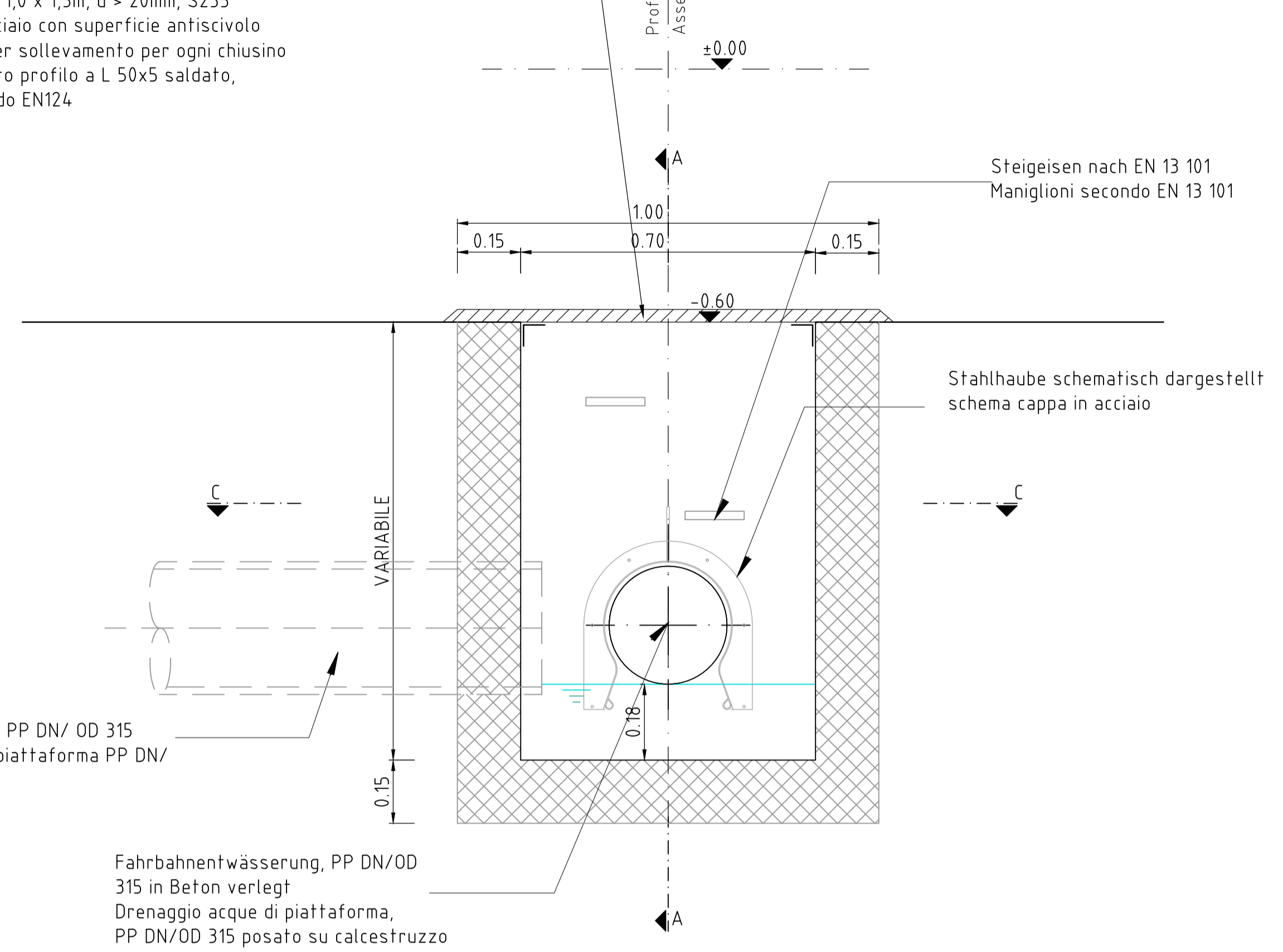
Reinigungsschacht Pozzetto per acque di piattaforma Tipo "5"

Schnitt A-A, M 1:10
Sezione A-A, Scala 1.10

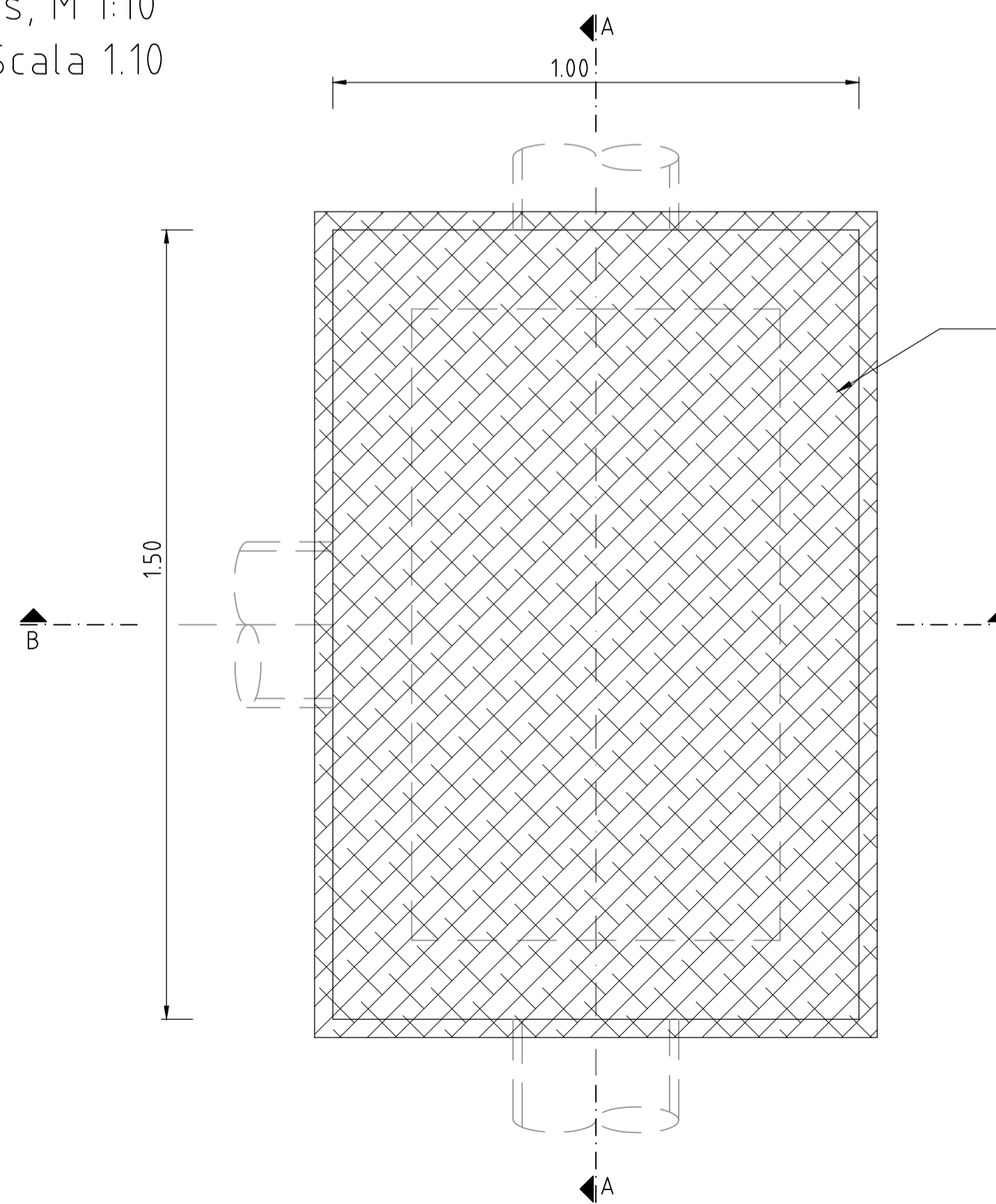


Schachtabdeckung BxH > 1,0 x 1,5m, d > 20mm, S235
Befahrbare Stahlkonstruktion mit rutschsicherer Oberfläche (Profilierung) und 4 Hebeöffnungen je Abdeckung
Festhaltung gegen Verschieben L-Profil 50x5 angeschweißt, Prüflast 400kN nach EN 124
Chiusino per pozzetto BxH > 1,0 x 1,5m, d > 20mm, S235
Copertura transitabile in acciaio con superficie antiscivolo (profilatura) e 4 aperture per sollevamento per ogni chiusino
Fissaggio contro spostamento profilo a L 50x5 saldato, carico di prova 400kN secondo EN124

Schnitt B-B, M 1:10
Sezione B-B, Scala 1.10

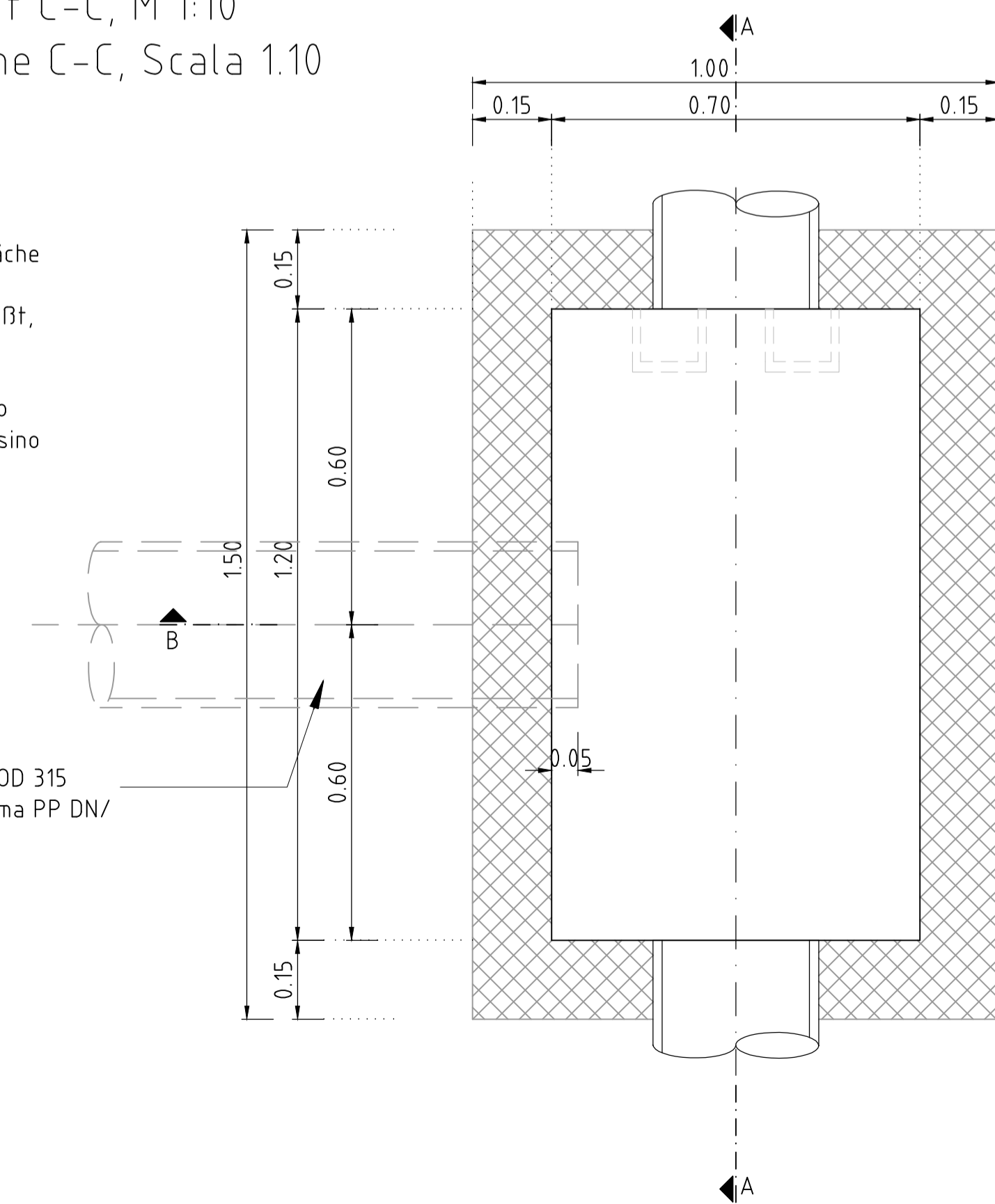


Grundriss, M 1:10
Pianta, Scala 1.10



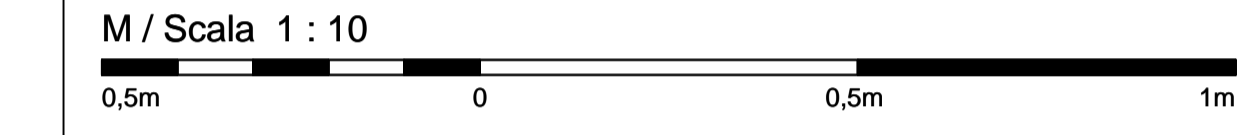
Schachtabdeckung BxH > 1,0 x 1,5m, d > 20mm, S235
Befahrbare Stahlkonstruktion mit rutschsicherer Oberfläche (Profilierung) und 4 Hebeöffnungen je Abdeckung
Festhaltung gegen Verschieben L-Profil 50x5 angeschweißt, Prüflast 400kN nach EN 124
Chiusino per pozzetto BxH > 1,0 x 1,5m, d > 20mm, S235
Copertura transitabile in acciaio con superficie antiscivolo (profilatura) e 4 aperture per sollevamento per ogni chiusino
Fissaggio contro spostamento profilo a L 50x5 saldato, carico di prova 400kN secondo EN124

Schnitt C-C, M 1:10
Sezione C-C, Scala 1.10



Anmerkungen / Annotazioni:

- Blickrichtung = Regelfahrtrichtung
Vista nel senso normale di marcia
- Bauteildicke nach statischen und konstruktiven Erfordernissen. / Spessore dell' elemento costruttivo secondo necessità statiche e costruttive.
- Alle Leitungsenden sind mit einer Kappe zu verschließen. (Plan KSR) / Tutte le estremità della condotta devono essere chiuse con apposito manicotto femmina. (tavola cavidotto).
- Dichte Anbindung der Rohrleitung an den Schacht nach Wahl des AN. / Collegamento impermeabile della tubazione al pozzetto a scelta dell'Appaltatore.
- Die Stahlkonstruktion ist auf
- ein Einzelrad mit 200kN (Abmessungen 0,35x0,60m) in Anlehnung an EN 1991-2, LM1
- ein Einzelrad mit 150kN (Abmessungen 0,40x0,40m) in Anlehnung an EN 1991-2, LM2 zu bemessen sofern nicht durch den Baubetrieb bedingt eine größere Radlast maßgebend ist.
La costruzione in acciaio deve essere dimensionata per
- una singola ruota di 200kN (dimensioni 0,35x0,60m) in base alla EN 1991-2 LM1
- una singola ruota di 150kN (dimensioni 0,40x0,40m) in base alla EN 1991-2 LM2 ove non sia determinante un carico sulla ruota più elevato a causa delle attività di cantiere.



Bearbeitungsstand Stato di elaborazione			
Revision	Änderungen Modifiche	Verantwortlicher Änderung Responsabile modifica	Datum Data
00	Erstversion / Prima Versione	D. Azzaroli	06.08.2015
01	Anmerkungen BBT / Osservazioni BBT	D. Azzaroli	16.11.2015
02	Anmerkungen BBT vom 15.12.2015 / Osservazioni BBT del 15.12.2015	D. Azzaroli	14.01.2016
03			
04			
05			




Mit Beteiligung der Europäischen Union aus dem Haushalt der Trans europäischen Verkehrsnetze finanziertes Vorhaben
Opera finanziata con la partecipazione dell' Unione Europea attraverso il bilancio delle reti di trasporto trans europee

Ausbau Eisenbahnachse München-Verona BRENNER BASISTUNNEL Ausführungsprojekt

Potenziamento asse ferroviario Monaco - Verona
GALLERIA DI BASE DEL BRENNERO
Progetto esecutivo

Sub-Baulos Hauptbauwerke Eisackunterquerung	
Sublotto di costruzione Opere Principali Sottoattraversamento Isarco	
Fachbereich 06 - Bauwerksplanung	Settore 06 - Progettazione delle opere
Thema Allgemeine Dokumente	Tema Documenti generali
Dokumentenart Konstruktive Details	Tipo documento Dettagli costruttivi
Titel Detail, Reinigungsschacht Fahrbahnentwässerung - Typ 5	
Titolo Dettagli, pozzetto per acque di piattaforma - Tipo	
Ausführende Unternehmen / Fornitore esecutore: ISARCO	Autoprojektor / Manitolatore: salini impregiolo
Beauftragter / Mittente: STRABAG	Bearbeitung des Dokuments / Elaborazione del documento: rpa
Autoprojektor / Manitolatore: COLLINI	Datum / Data: 14.01.2016
Bearbeitet / Elaborato: rpa	Geprüft / Verificato: 14.01.2016
Freigegeben / Autorizzato: rpa	Freigegeben / Autorizzato: 14.01.2016
Gesehen BBT / Visto BBT_RUP: A. Lombardi	Gesehen BBT / Visto BBT_RUP: A. Lombardi
Massstab / Scala: 1:10	
Projekt- kilometer / Chilometro progetto von / da 54+015 bis / a 56+100 bei / al	Bau- kilometer / Chilometro opera von / da 54+015 bis / a 56+100 bei / al
Staat Stato	Status Stato documento
Los Lotto	Vertrag Contratto
Einheit Unità	Thema Tema
Nummer Numero	ID Numm. num. ID
Fachbereich Settore	Nummer Codice
Thema Tema	Dok. art Tipo doc.
02	H71
AF	002
06	01
0076.00	B0115
00534	5C1
02	02