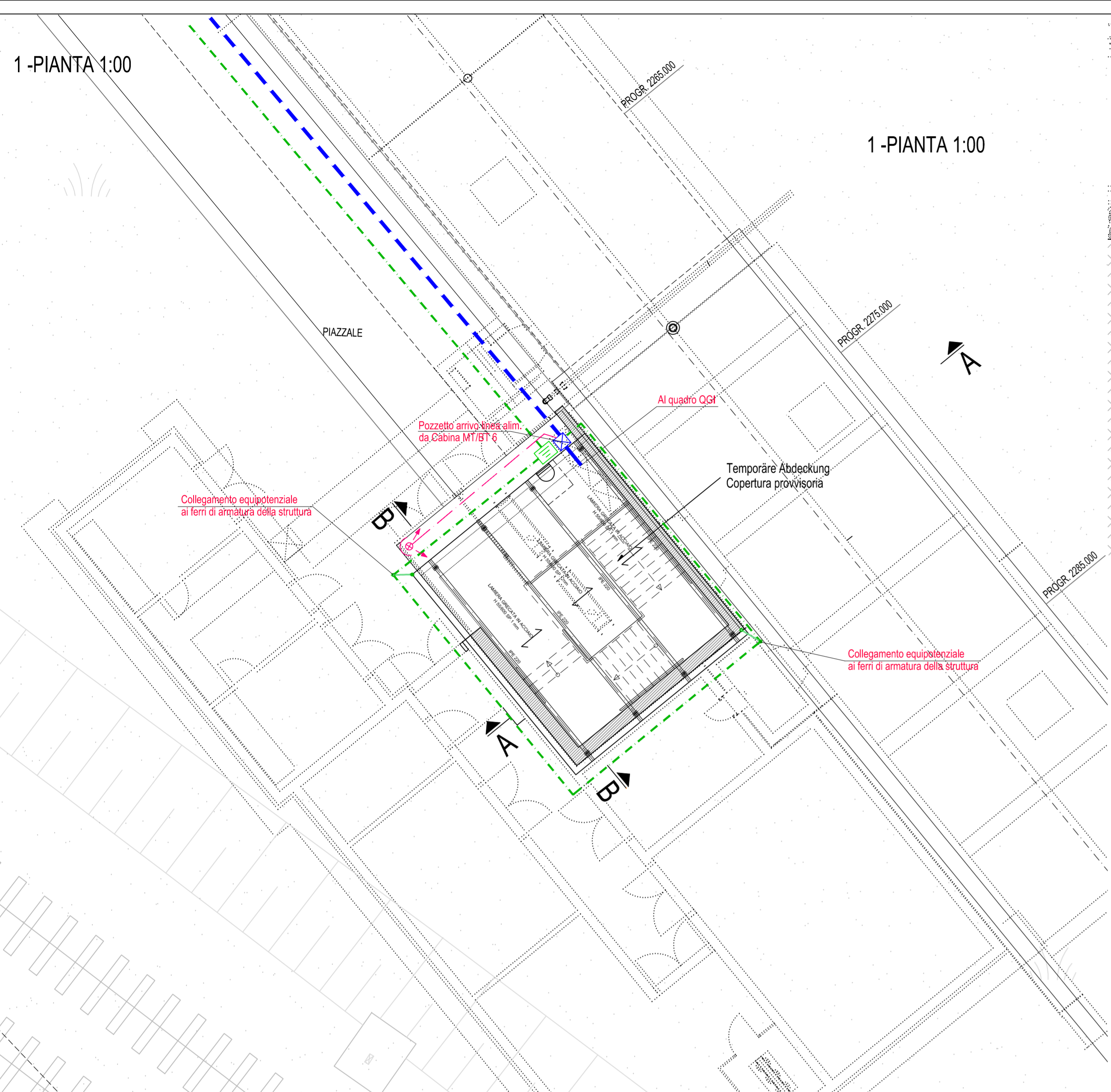
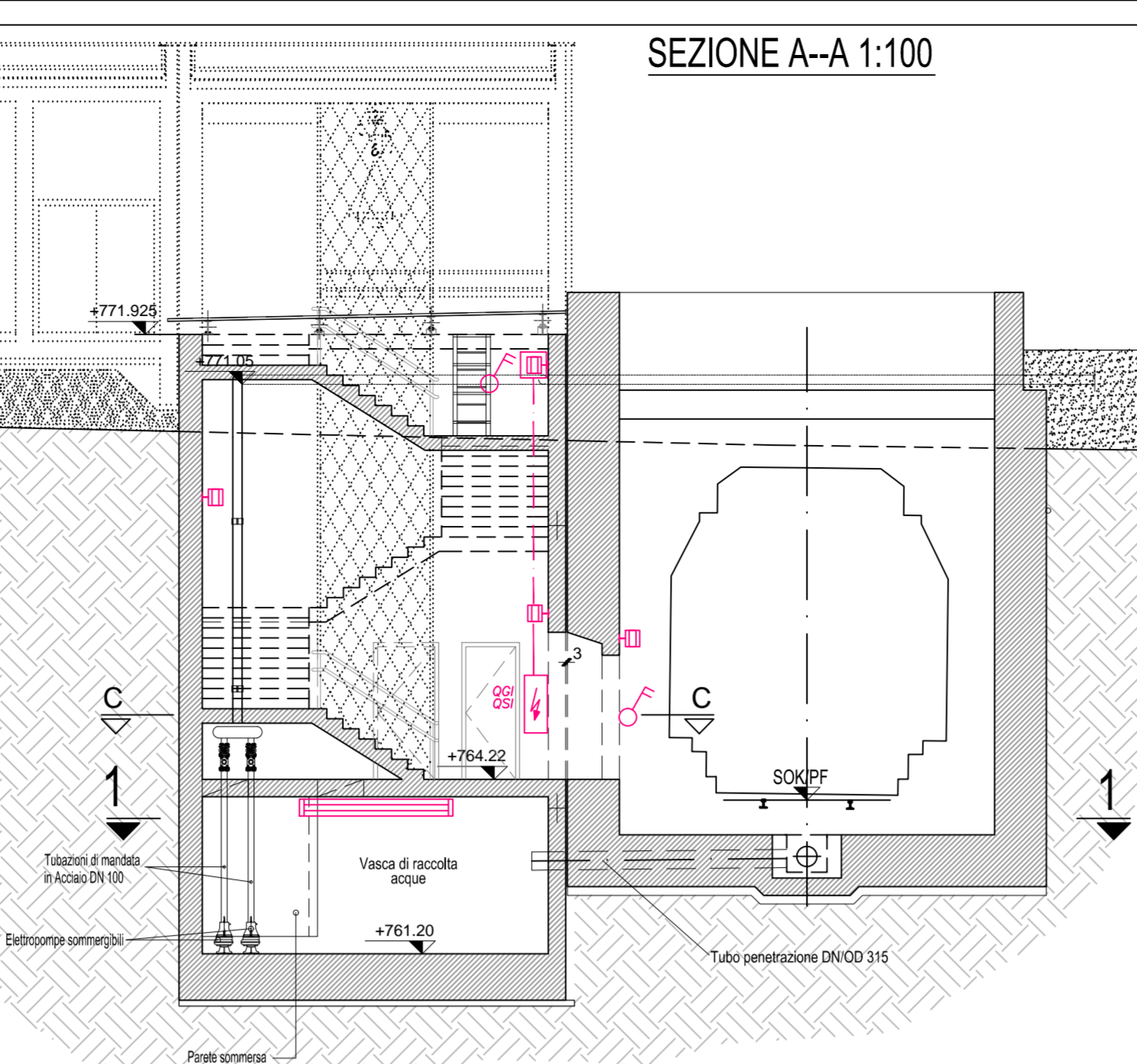


1-PIANTA 1:00

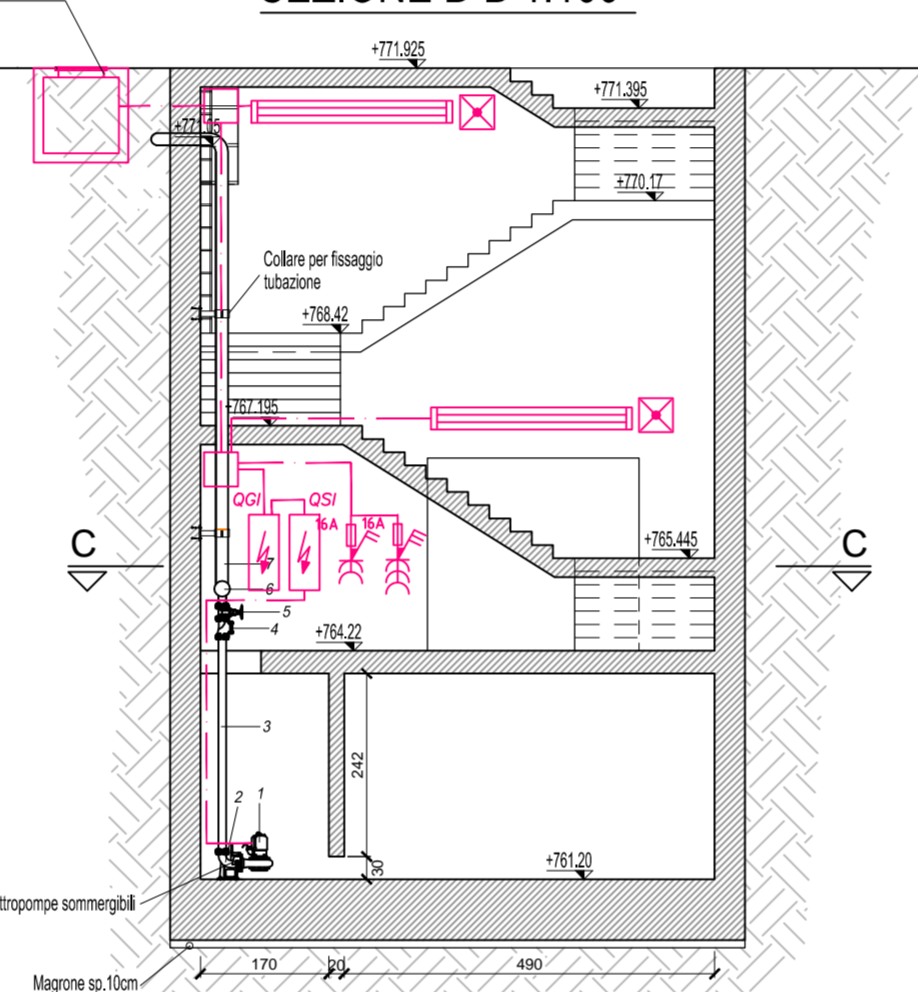


1-PIANTA 1:00

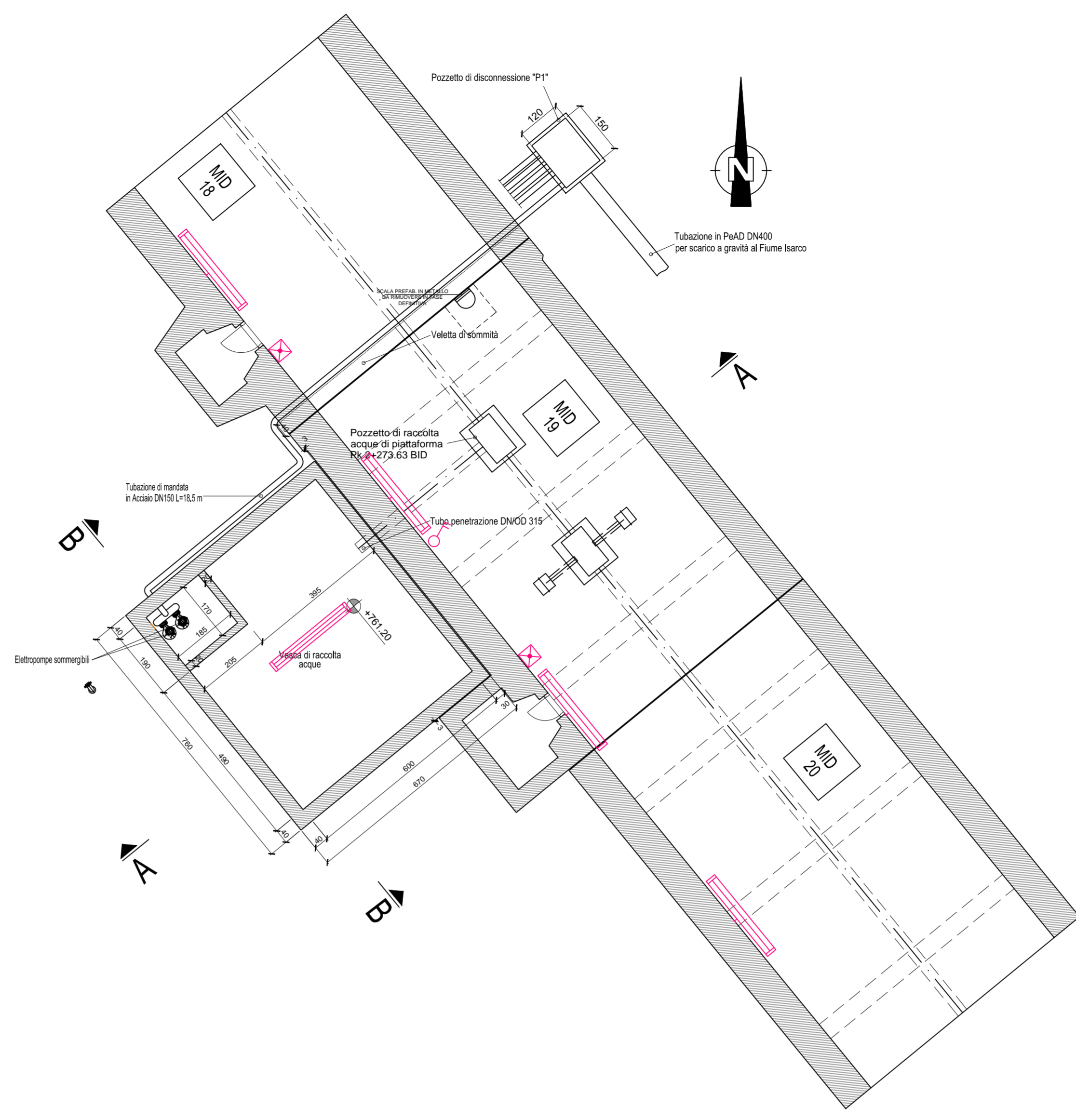


SEZIONE A-A 1:100

SEZIONE B-B 1:100



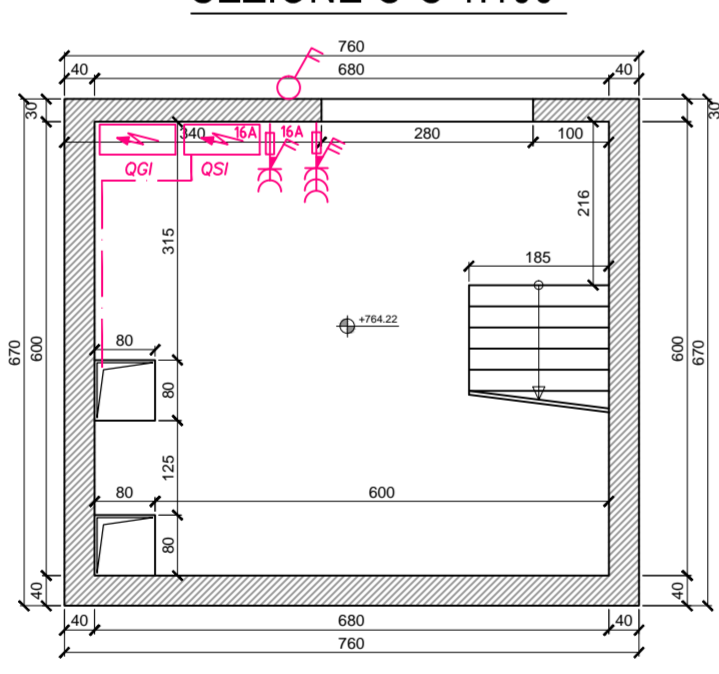
SEZIONE 1-1 1:100



LEGENDA SIMBOLI

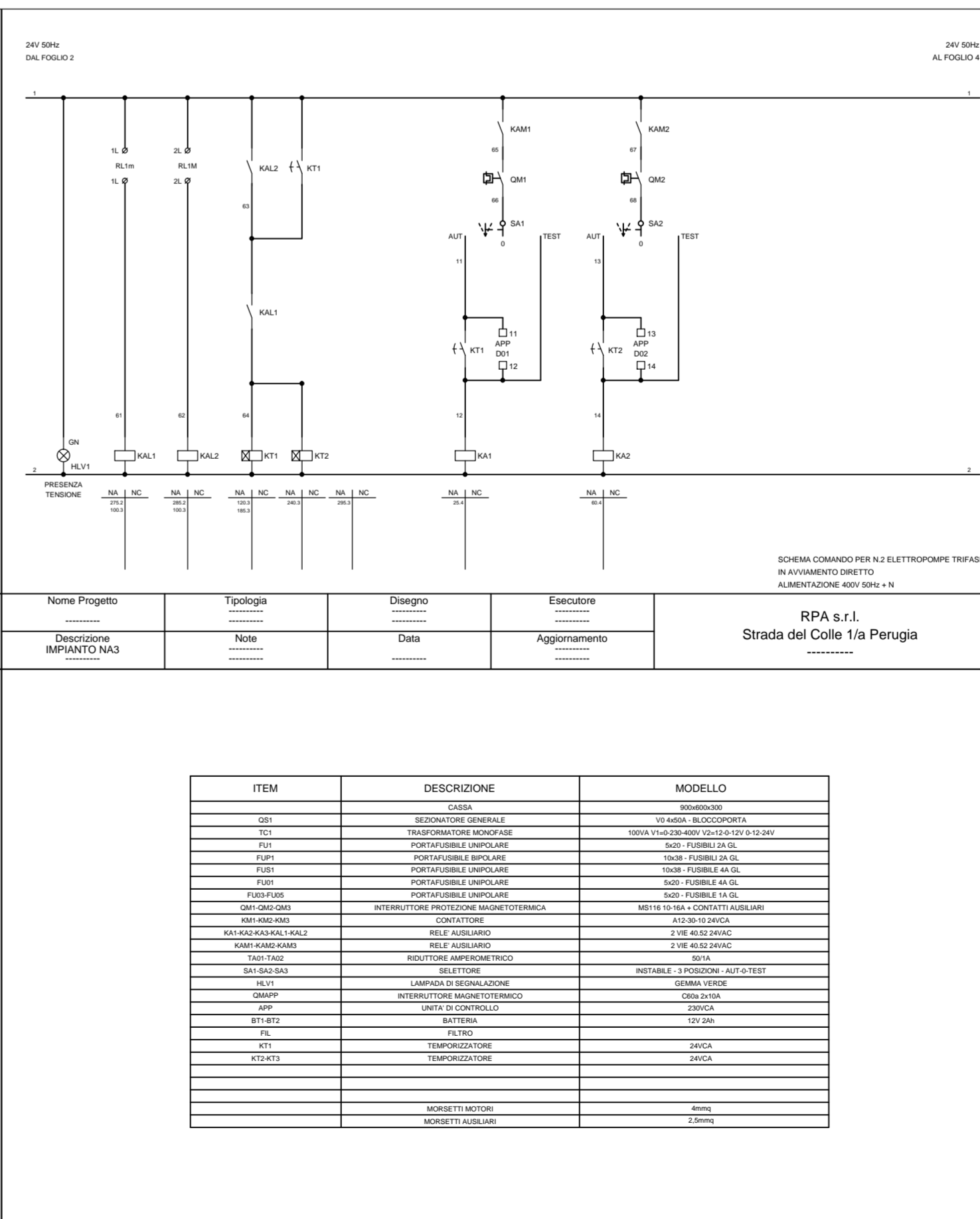
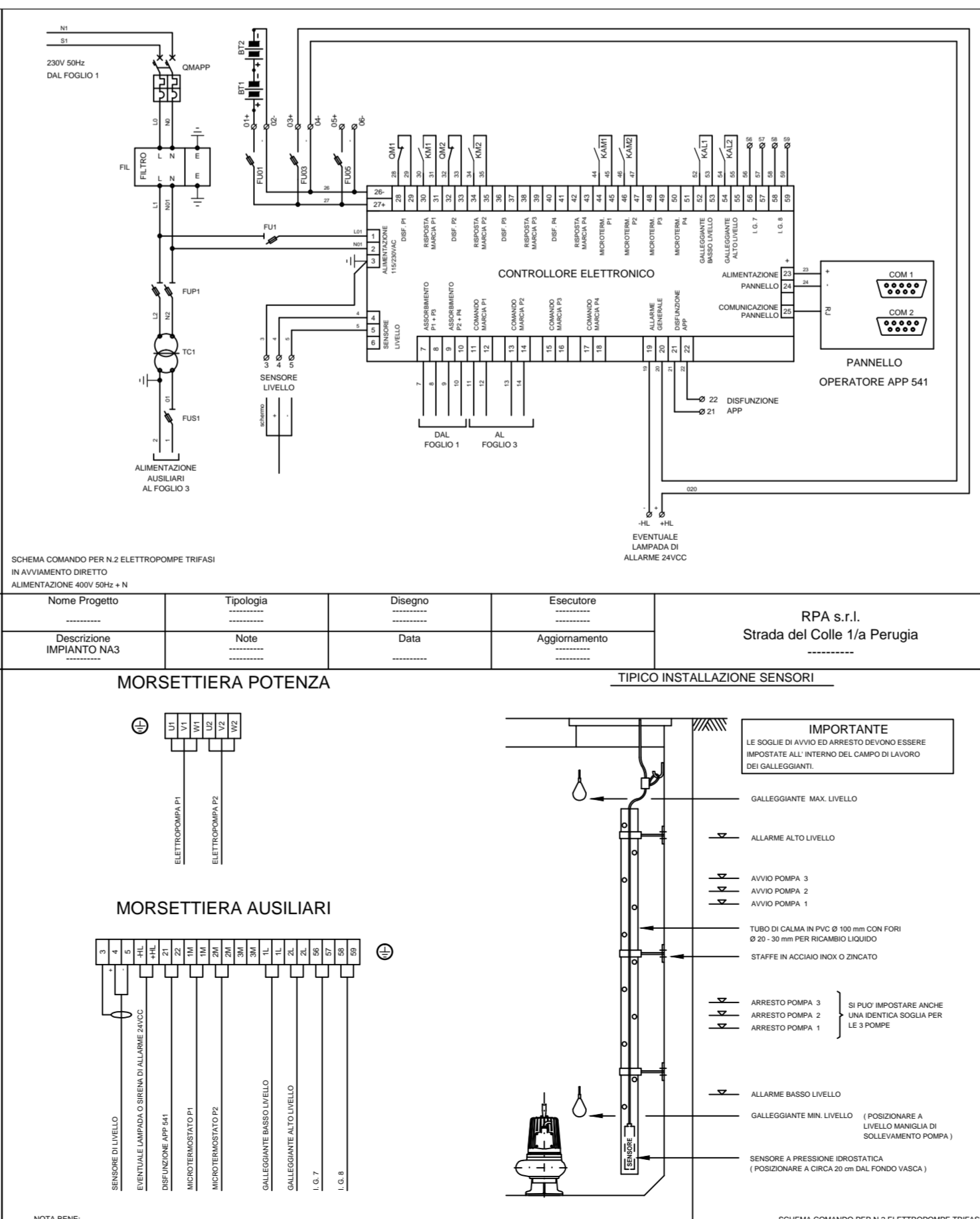
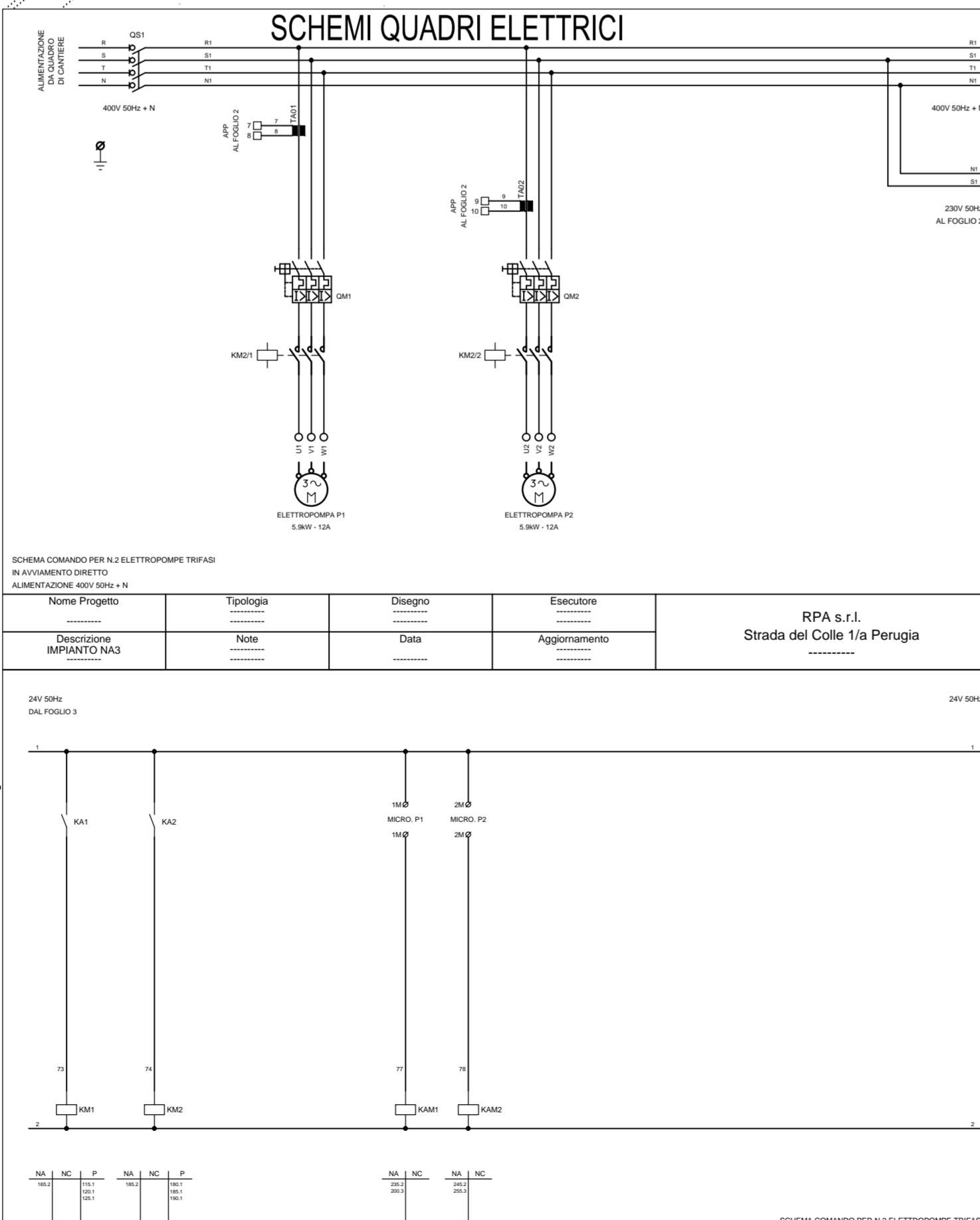
	Bipresa 10/16A 2P+PE
	Interruttore bipolare
	Complesso autonomo di illuminazione di sicurezza Autonomia 1h, P=24W
	Proiettore a fascio largo lampada JM 150 W- IP65 montato su palo rastremato H.F.T. 8 m
	Apparecchio stagno a tubi fluorescenti 2x58W (vista trasversale)
	Apparecchio stagno a tubi fluorescenti 1x58W montaggio a parete (vista trasversale)
	Presse CEE 16A 2P+PE con fusibili interbloccata
	Presse CEE 16A 3P+PE con fusibili interbloccata
	Punto luce da esterno su palo
	Quadro elettrico
	Presse 10/16A 2P+PE UNEL
	Scatola di derivazione
	Tubazione in pvc per distribuzione elettrica
	POZZETTO DI ISPEZIONE IN CLS Dim. 100x100x100cm
	CAVODOTTO BT INTERRATO IN PVC N°2 TUBI/100
	DISPENSORE DI TERRA IN TRECCIA DI RAME NUOVO DIRETTAMENTE INTERRATA sez. 50mmq
	POZZETTO DI TERRA CON PICCHETTO DISPENSORE

SEZIONE C-C 1:100

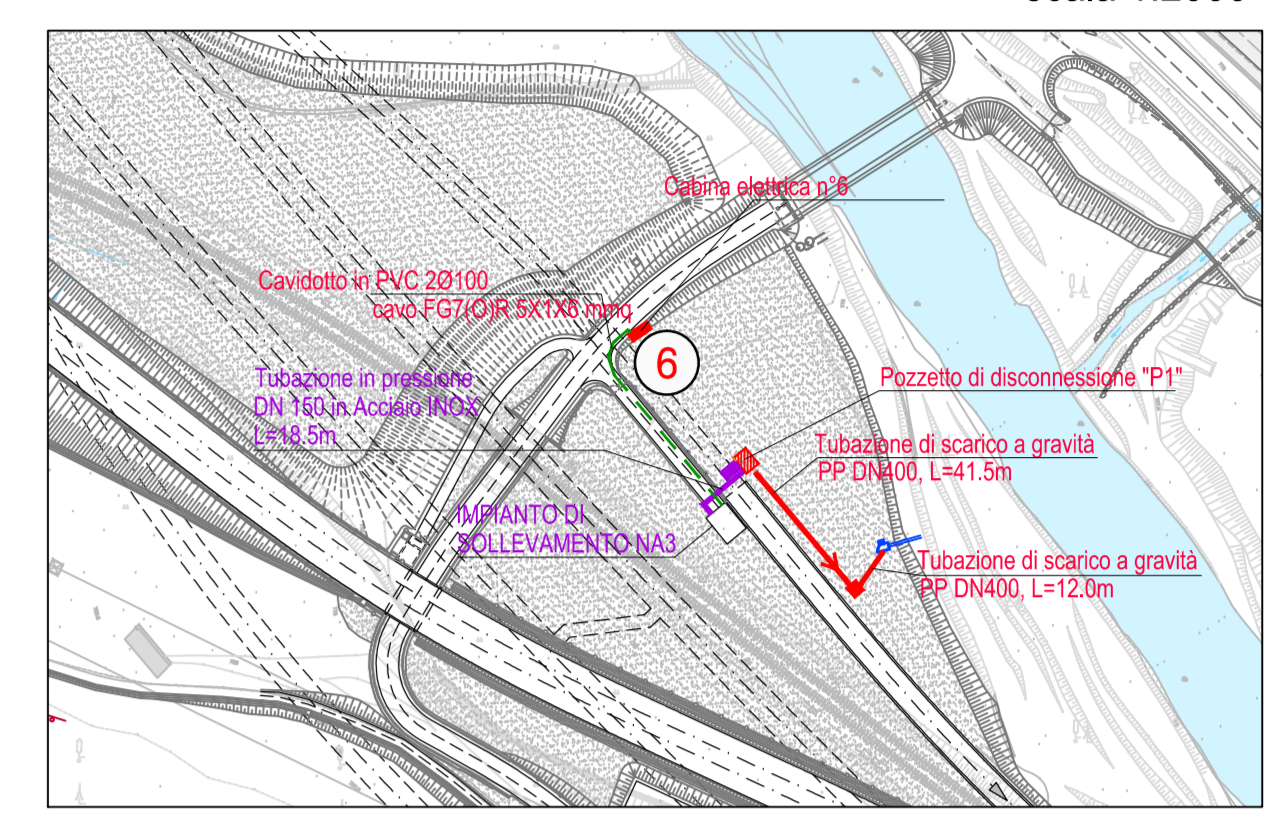


IMPIANTO OGI QUADRO GENERALE IMPIANTO SOLLEVAMENTO NA3 ALIMENTATO DA OGBT CABINA 6 SEZIONE PRIVILEGIATA

DESCRIZIONE	QUANTITA'	UNITA'	RELAZIONE	RELAZIONE	RELAZIONE	RELAZIONE	RELAZIONE	RELAZIONE	RELAZIONE	RELAZIONE	RELAZIONE	RELAZIONE	RELAZIONE	RELAZIONE	RELAZIONE	RELAZIONE	RELAZIONE	RELAZIONE	RELAZIONE	RELAZIONE
...



STRALCIO PLANIMETRICO scala 1:2000



LEGENDA IMP. SOLLEVAMENTO

1	Elettropompa sommersibile con girante inintagliabile
2	Piattaforma di accoppiamento rapido in Ghisa
3	Colonna di mandata in Acciaio INOX DN100
4	Valvola di ritegno a sfera mobile
5	Saracinesca a cuneo gommato
6	Tubo di raccordo in Acciaio INOX DN200
7	Tubazione di mandata in Acciaio INOX DN150

CARATTERISTICHE GRUPPO DI POMPA

N. ELETTROPOMPA	2
Q ELETTROPOMPA SINGOLA [l/s]	30.62
FREQUENZA [m]	11.5
POTENZA NOMINALE [kW]	5.9
DN MANDATA [mm]	100

Bearbeitungsstand / Stato di elaborazione

Revision / Revisione	Änderungen / Modifiche	Verantwortlicher / Responsabile modifica	Datum / Data
00	Entsion / Prima Versione	D. Azzaroli	06.08.2015
01	Anmerkungen BBT / Osservazioni BBT	D. Azzaroli	16.11.2015
02	Anmerkungen BBT vom 15.12.2015 / Osservazioni BBT del 15.12.2015	D. Azzaroli	14.01.2016
03			
04			
05			

Ausbau Eisenbahnstrecke München-Verona BRENNER BASISTUNNEL

Potenziamento asse ferroviario Monaco - Verona GALLERIA DI BASE DEL BRENNERO

Sub-Baulo Hauptbauwerke Eisackunterquerung

Stato di costruzione Opere Principali Sottoattraversamento Isarco

Fachbereich / Settore	06 - Bauwerksplanung / 06 - Progettazione delle opere
Thema / Tema	06 - Progettazione delle opere
Allgemeine Dokumente / Documenti generali	Documenti generali
Dokumententyp / Tipo documento	Pianta e sezione
Grundriss / Ansicht / Titolo	Pianta e sezione
Titel / Titolo	Impianto di sollevamento NA3 e smaltimento acque

REVISIONI

Rev. / Rev.	Stato / Stato	Descrizione / Descrizione	Autore / Autore	Data / Data
01

PROGETTISTI

Rev. / Rev.	Stato / Stato	Descrizione / Descrizione	Autore / Autore	Data / Data
01

PROGETTO

Rev. / Rev.	Stato / Stato	Descrizione / Descrizione	Autore / Autore	Data / Data
01