

# SEQUENZA DI ESECUZIONE DELLE COLONNE DI JET-GROUTING



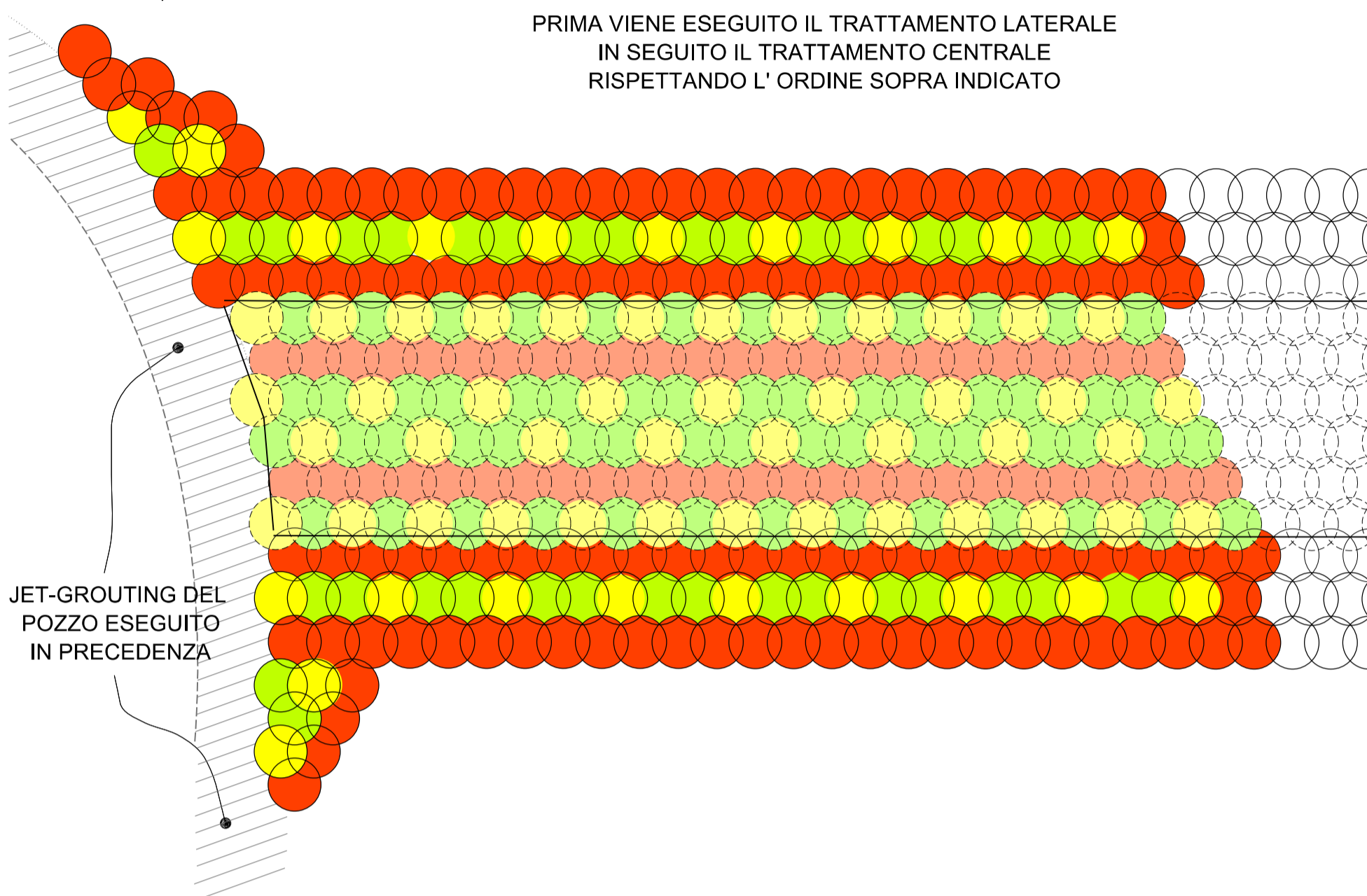
## JET-GROUTING LATERALE (PARETI)

- COLONNE DI 1° FASE
- COLONNE DI 2° FASE
- COLONNE DI CHIUSURA

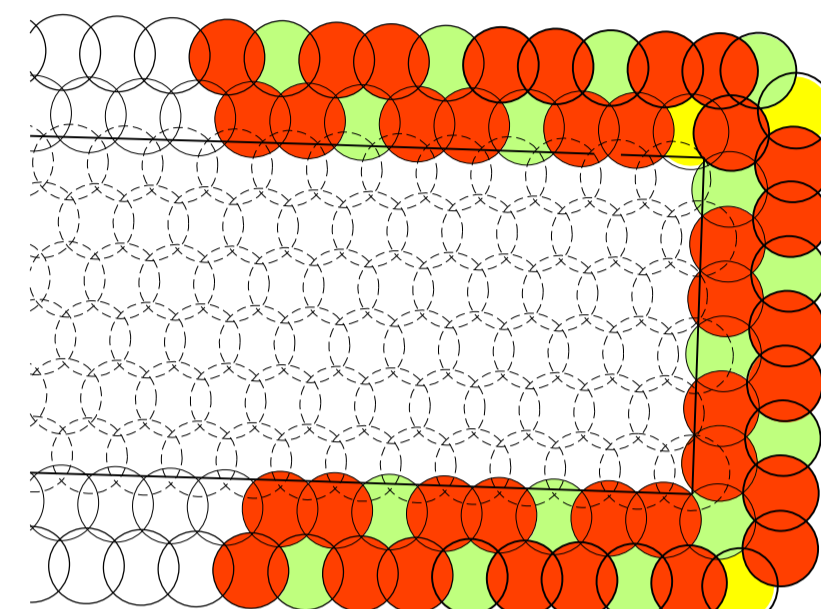
## JET-GROUTING CENTRALE (TAPPO FONDO)

- COLONNE DI 1° FASE
- COLONNE DI 2° FASE
- COLONNE DI CHIUSURA

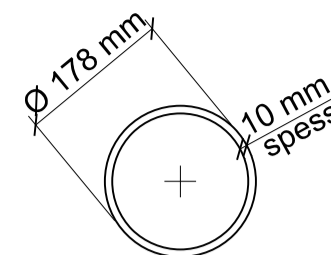
PRIMA VIENE ESEGUITO IL TRATTAMENTO LATERALE IN SEGUITO IL TRATTAMENTO CENTRALE RISPETTANDO L' ORDINE SOPRA INDICATO



COLONNE JET-GROUTING BI-FLUIDO, DIAMETRO NOMINALE D=2000 mm



# MICROPALO



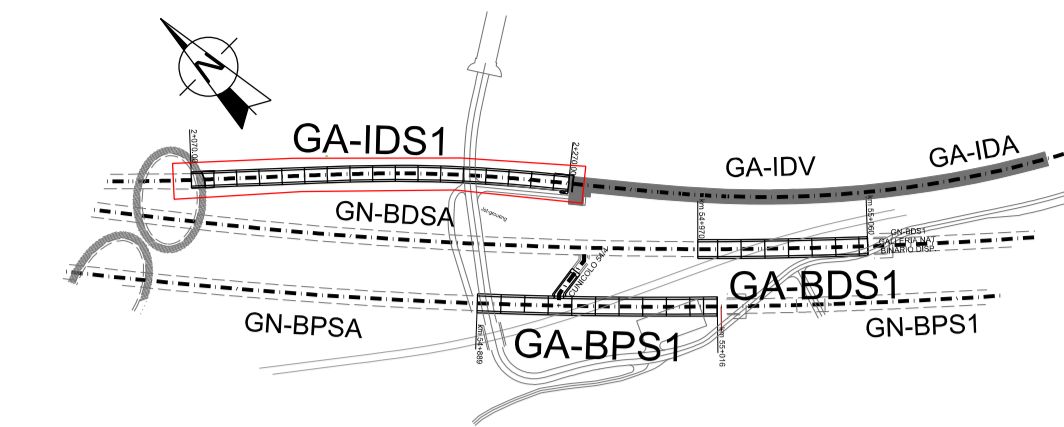
# NOTA

TEMPO DI ATTESA MINIMO TRA UNA COLONNA E QUELLA AD ESSA ADIACENTE: 1 giorno

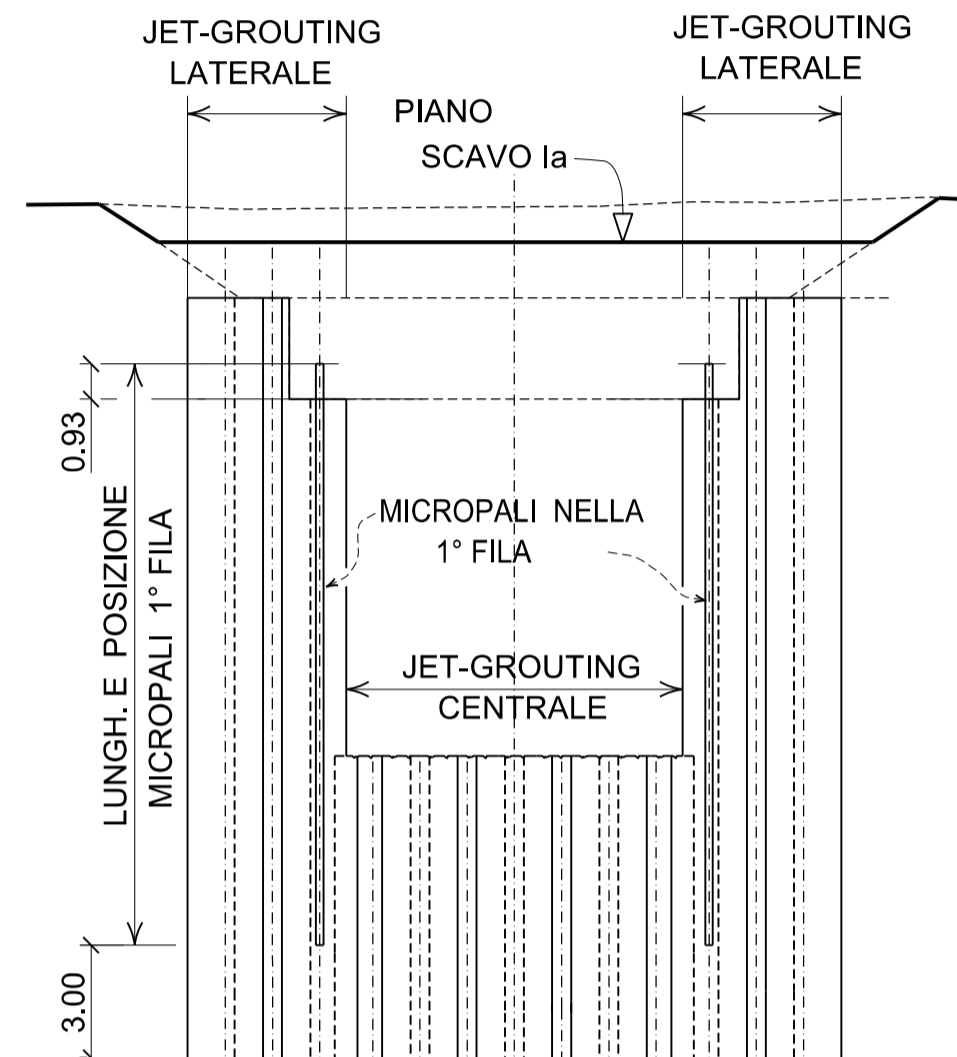
## FASI ESECUTIVE:

1. ESECUZIONE DEI TRATTAMENTI COLONNARI IN JET GROUTING SECONDO LE MAGLIE DI PROGETTO CON IL CONTROLLO DELLA VERTICALITÀ DI TUTTI I FORI, COME PRESCRITTO NEI DOCUMENTI TECNICI DI CONTRATTO (DTC).
2. RICOSTRUZIONE TRIDIMENSIONALE DEI TRATTAMENTI IN JET GROUTING (COME DA DTC) PER LA VERIFICA DELLA CORRETTA COMPENETRAZIONE DEI TRATTAMENTI JET GROUTING.
3. ESECUZIONE DI INTERVENTI INTEGRATIVI LADDOVE IL CONTROLLO 3D ABBA RILEVATO UNA NON CONTINUITÀ TRA I TRATTAMENTI.

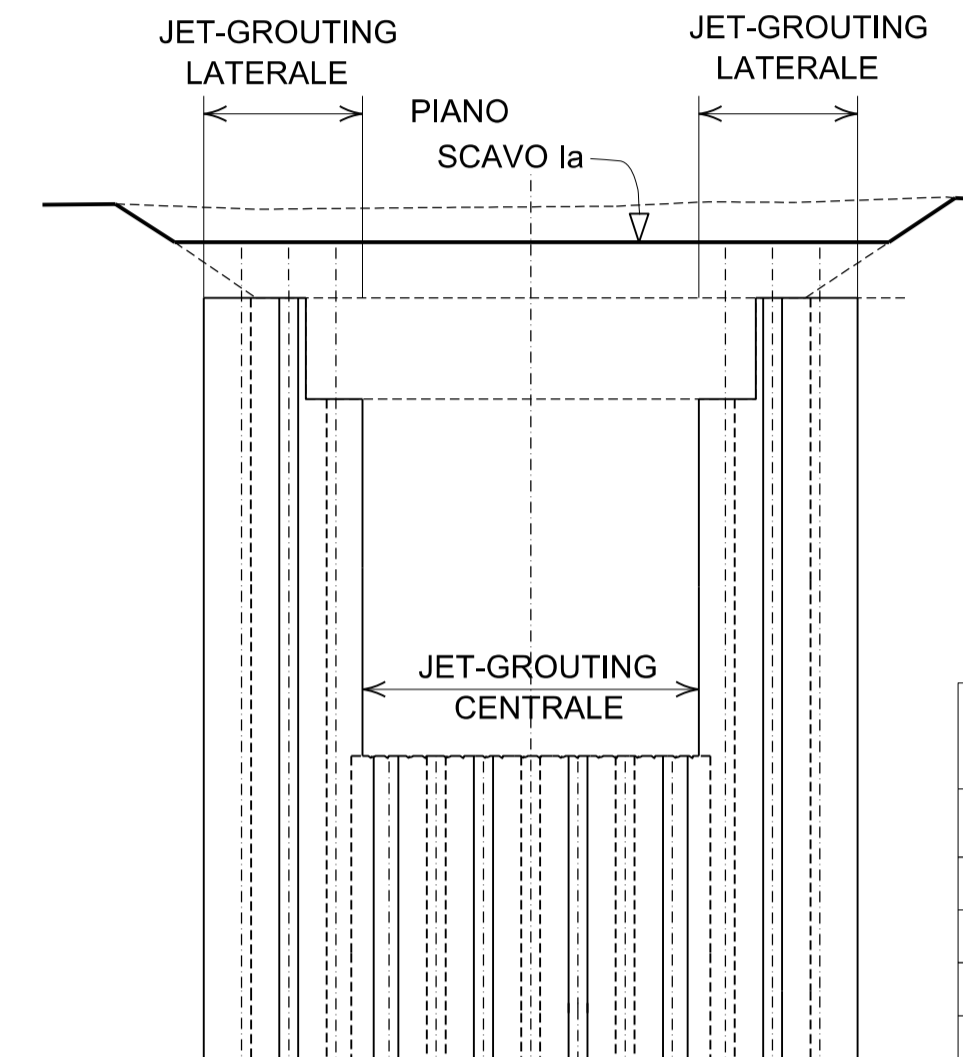
# KEY MAP



## SEZIONE TIPO CON MICROPALO



## SEZIONE TIPO SENZA MICROPALO



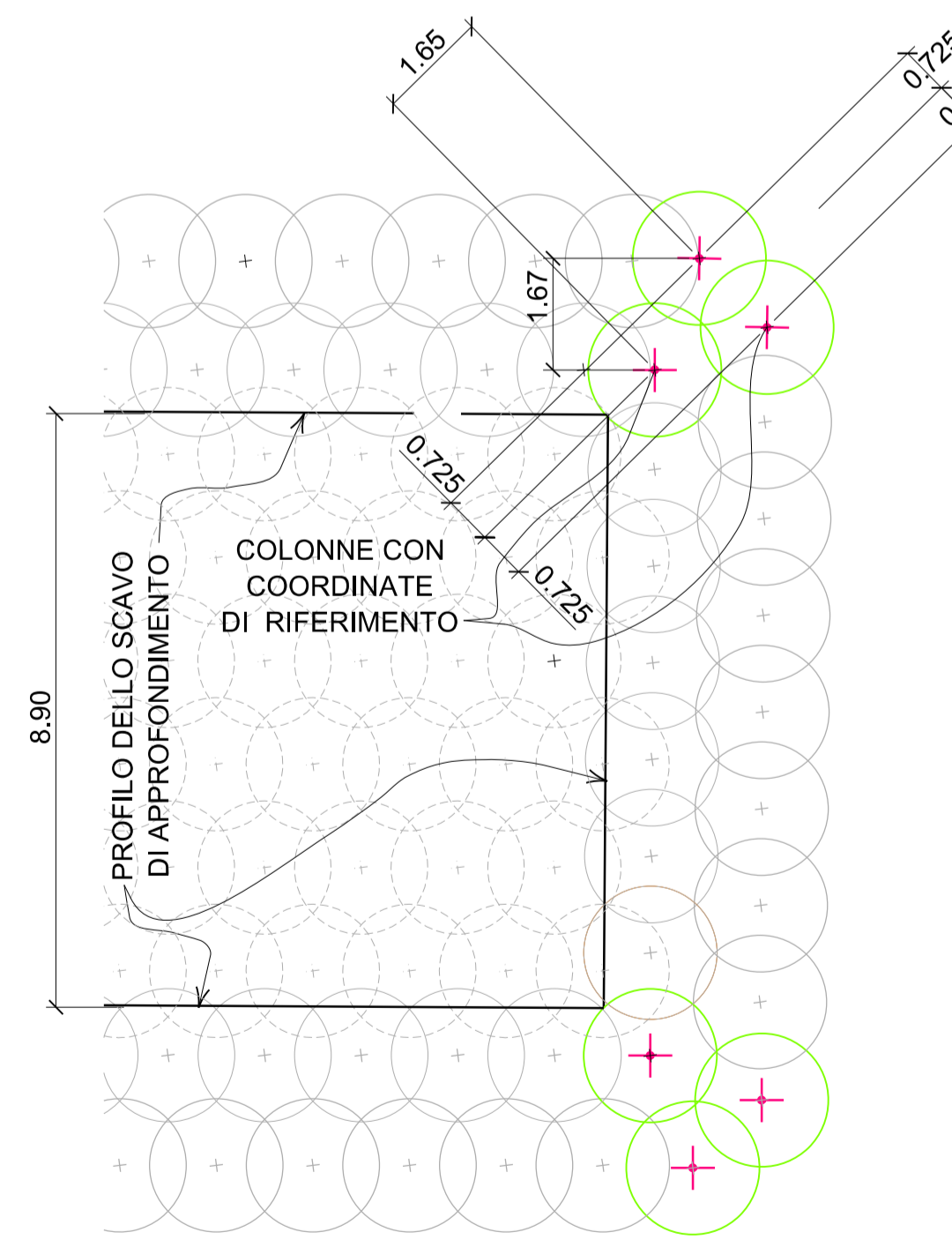
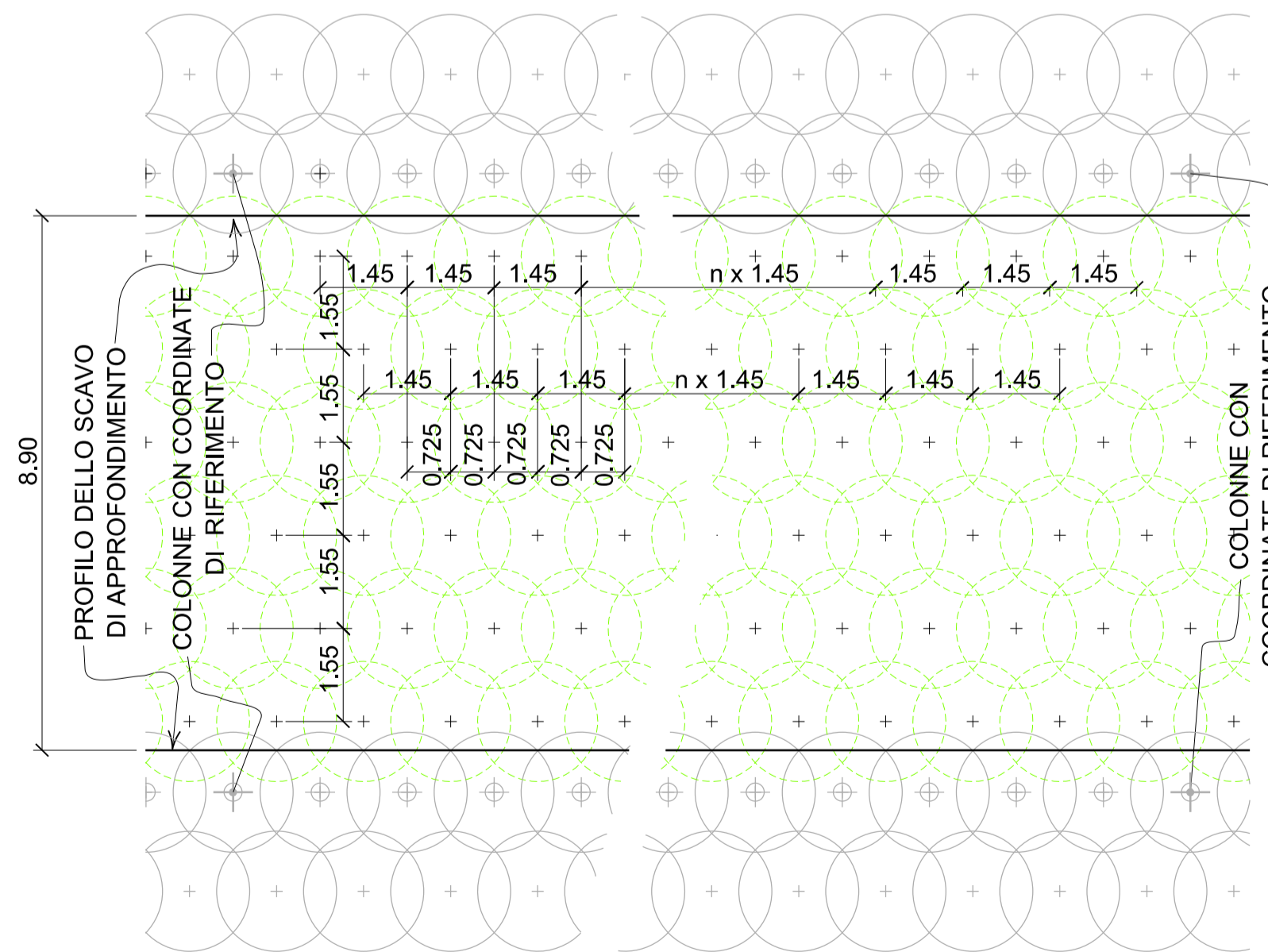
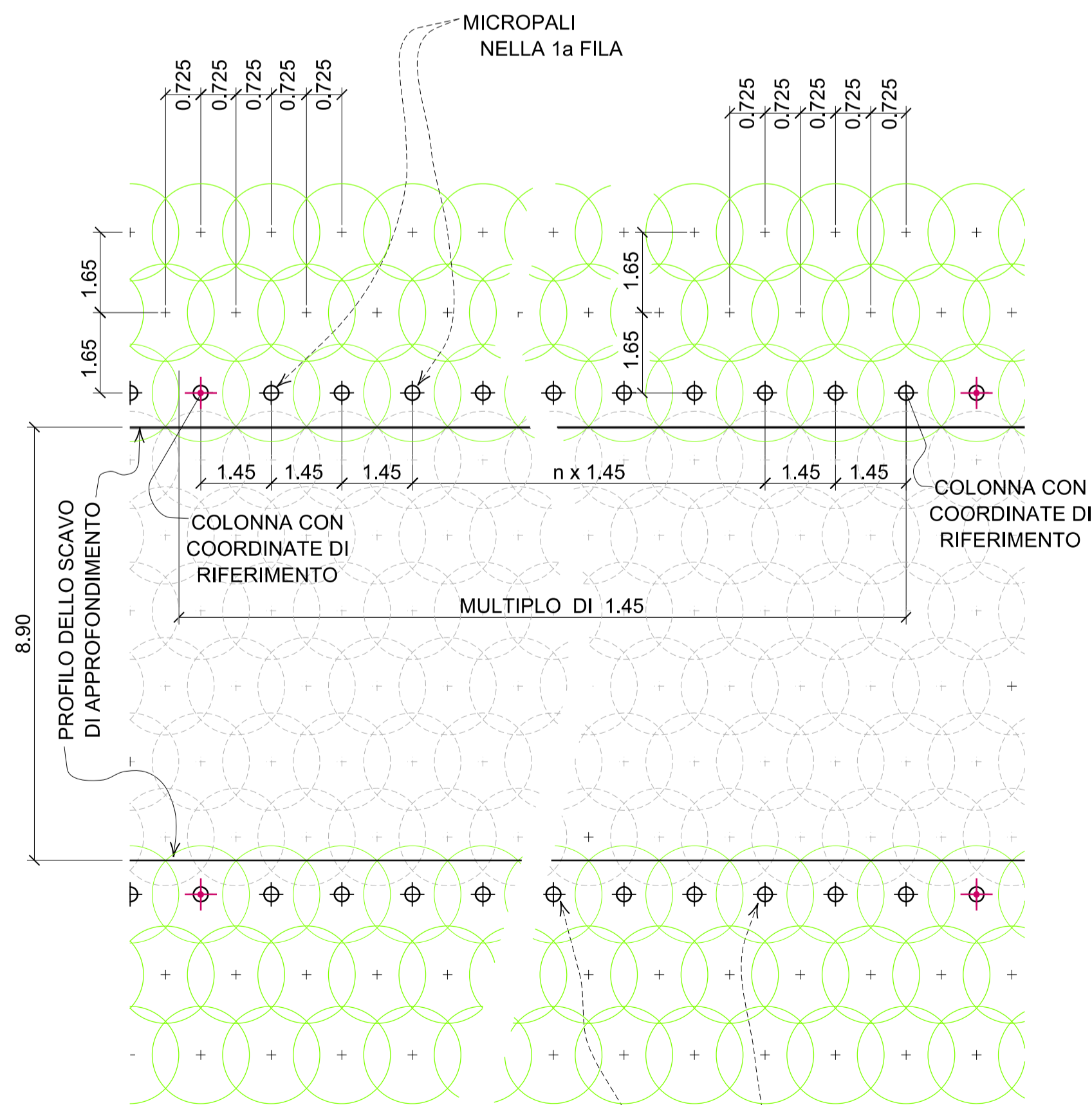
# SCHEMA A QUINCONCE DELLE COLONNE DI JET-GROUTING



## JET-GROUTING LATERALE

## JET-GROUTING CENTRALE

## JET-GROUTING D' ANGOLO



MICROPALI NELLA 1a FILA

## Bearbeitungsstand Stato di elaborazione

Revisione	Änderungen / Modifiche	Verantwortlicher / Responsabile modifica	Datum / Data
00	Erstversion / Prima Versione	D. Gualco	31.07.2015
01	Aggiornamento	D. Gualco	06.08.2015
02	Anmerkungen BBT / Osservazioni BBT	D. Gualco	23.11.2015
03	Anmerkungen BBT vom 15.12.2015 / Osservazioni BBT del 15.12.2015	D. Gualco	14.01.2016
04			
05			

Mit Beteiligung der Europäischen Union aus dem Haushalt der Trans europäischen Verkehrsnetze finanziertes Vorhaben  
Opera finanziata con la partecipazione dell'Unione Europea attraverso il bilancio delle reti di trasporto trans europee



Ausbau Eisenbahnachse München-Verona  
**BRENNER BASISTUNNEL**  
Ausführungsprojekt

Potenziamento asse ferroviario Monaco - Verona  
**GALLERIA DI BASE DEL BRENNERO**  
Progetto esecutivo

## Sub-Baulos Hauptbauwerke Eisackunterquerung Sublotto di costruzione Opere Principali Sottoattraversamento Isarco

Fachbereich	Settore
06-Bauwerksplanung	06 - Progettazione delle opere
Thema	Tema
Offene Bauweise	Galleria artificiale
Dokumententart	Tipo documento
Details	Dettagli
Titel	Titolo
Verbindungstunnel Gleis 1	Galleria Interconnessione Bin. 1050001
Jet-Grout-Verfahren - Schemaplan	Trattamento Jet Grouting

Auftragsgeber / Committente	Beauftragter / Mandatario	Bearbeitung des Dokuments / Elaborazione del documento	Datum / Data
ISARCO	salini impregilo STRABAG		
Auftraggeber / Committente	Auftraggeber / Mandatario	Bearbeitet / Elaborato	14.01.2016
COLLINI	COLLINI		D. Gualco
Auftraggeber / Committente	Auftraggeber / Mandatario	Geprüft / Verificato	14.01.2016
rpa GPingegneria	GPingegneria		G. Sembenelli
Auftraggeber / Committente	Auftraggeber / Mandatario	Freigegeben / Autorizzato	14.01.2016
SEMIBENELLI	SEMIBENELLI		N. Maestro
Auftraggeber / Committente	Auftraggeber / Mandatario	Gesehen BBT / Visto BBT_RUP	
SEMIBENELLI	SEMIBENELLI		A. Lombardi
Massstab / Scala		1 : 100, 1 : 200	
Projekt- / Kilometer / Chabometro / Stato progetto	von / da / bis / a / bei / al	54+015 / 56+100	
Bau- / Kilometer / Chabometro / Stato opera	von / da / bis / a / bei / al	xx / xx / xx	
Staat / Stato		ID Numm. / num. ID	
02	H71	AF	002
Fachbereich / Settore		Thema / Tema	
06	02	113.00	
Vertrag / Contratto		Nummer / Numero	
B0115		02233	
Dok.art / Tipo doc.		Rev. / Rev.	
5B1		03	