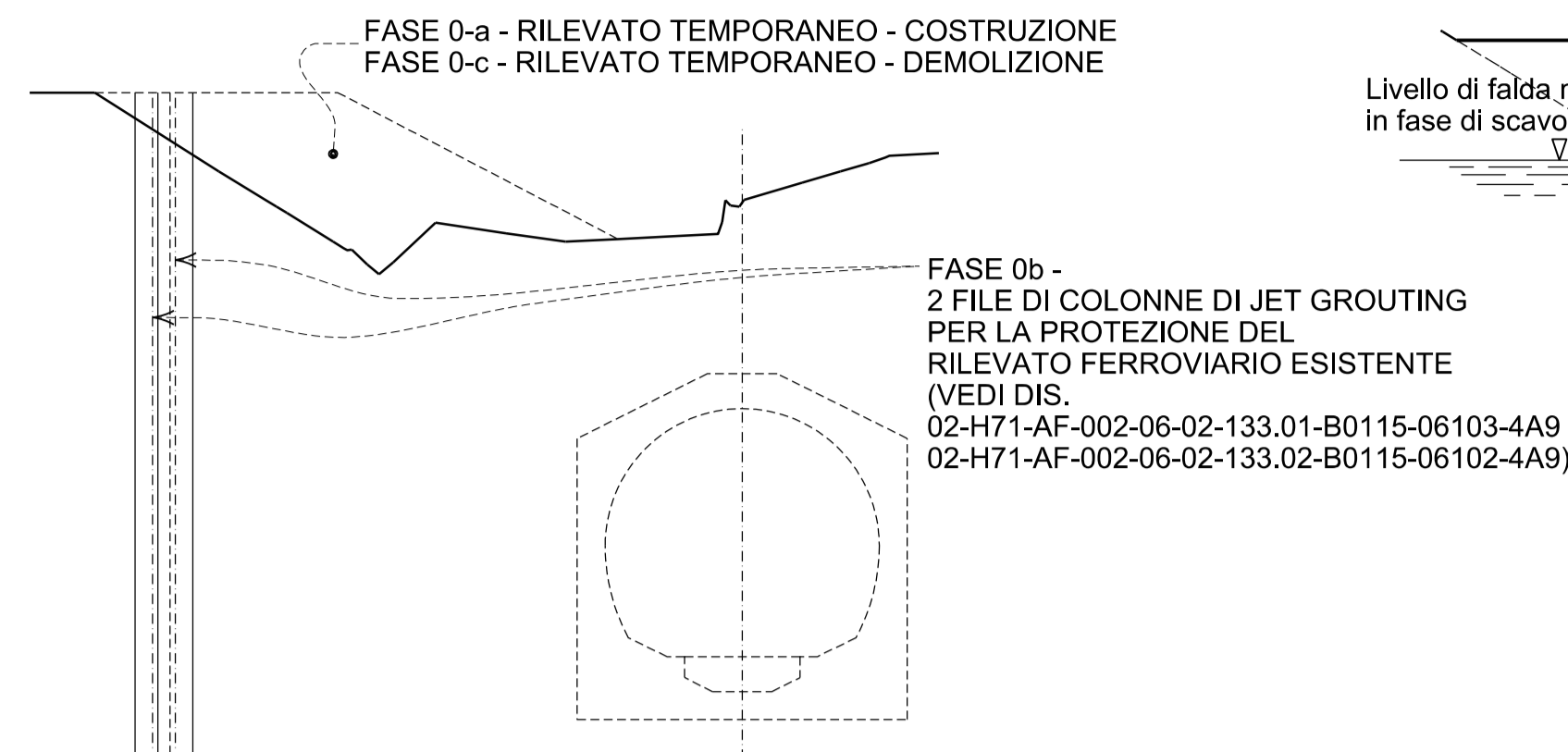
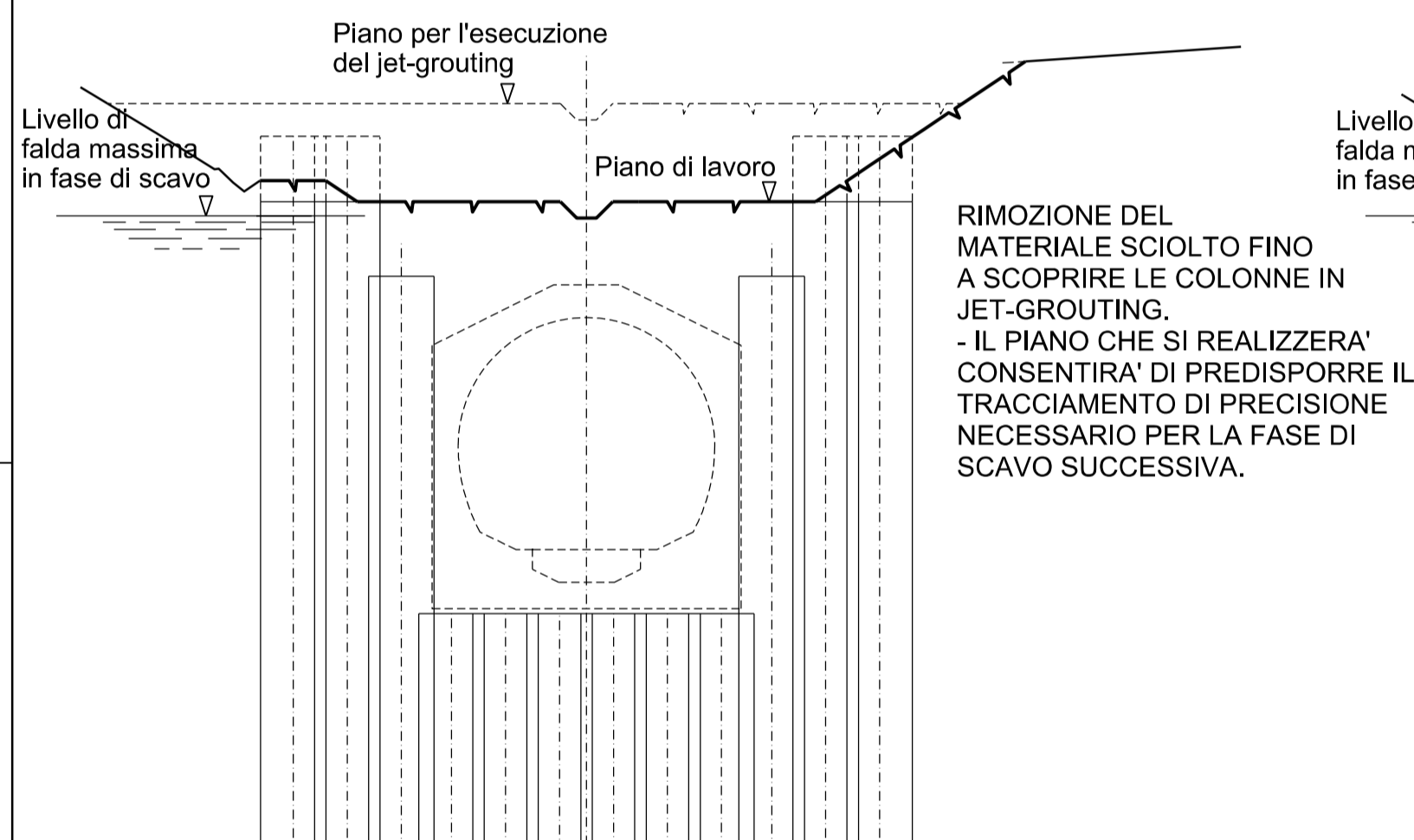


LAVORAZIONI PRELIMINARI A PROTEZIONE DEL RILEVATO FERROVIARIO ESISTENTE



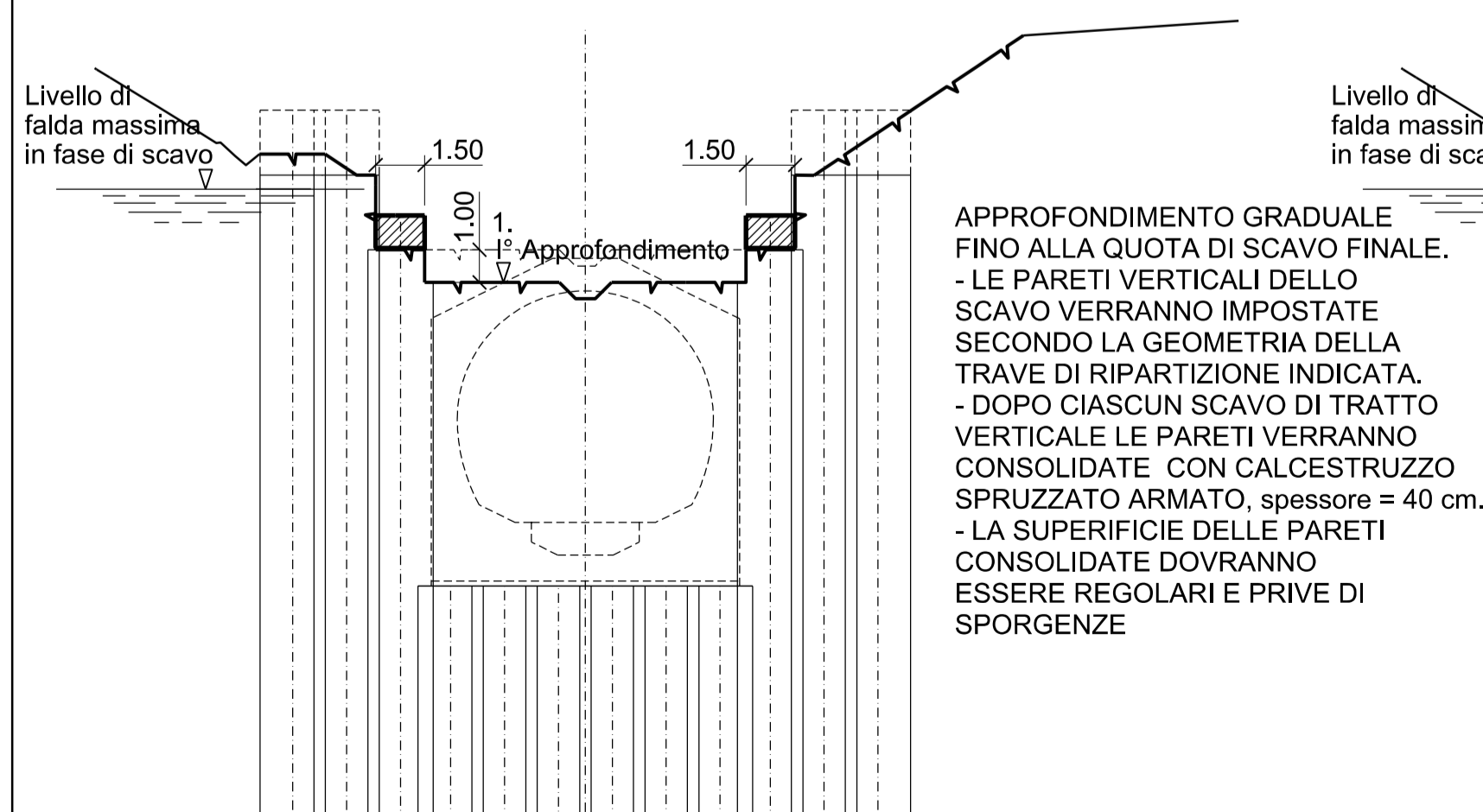
PHASE I-c / FASE I-c

SCAVO DEL PIANO DI LAVORO

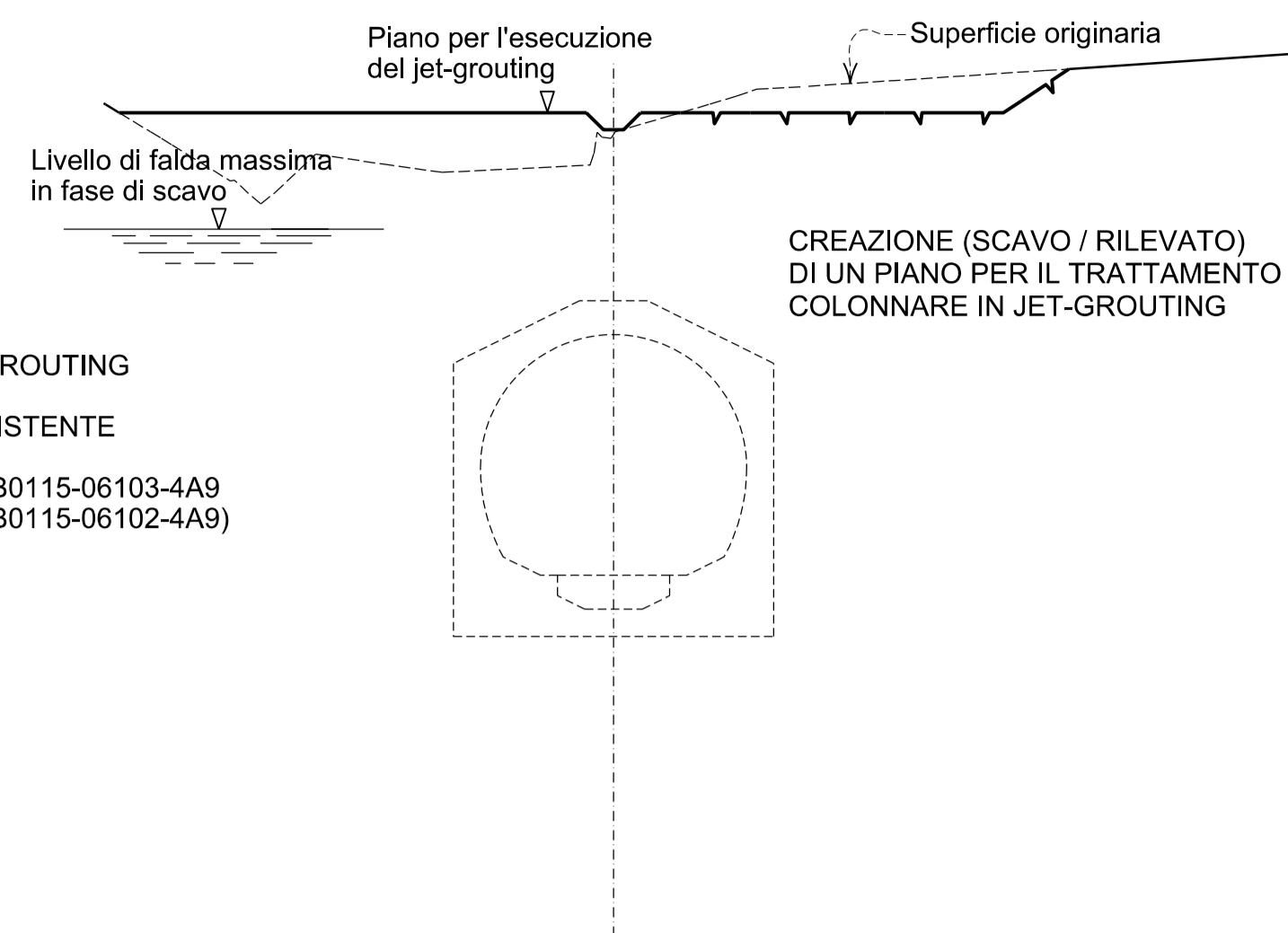


PHASE III-a\* / FASE III-a\*

I° SCAVO DI APPROFONDIMENTO

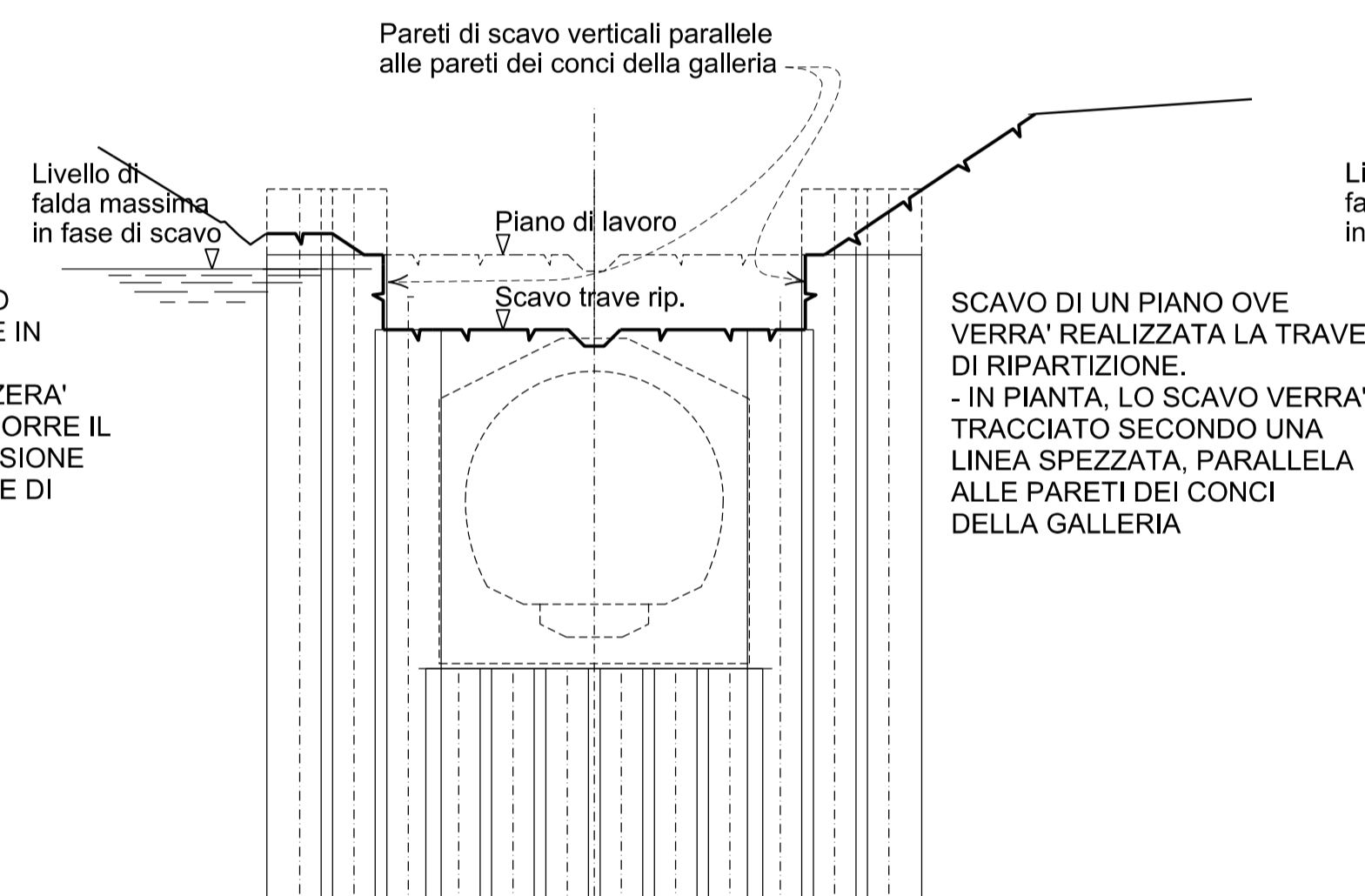


PIATTAFORMA PER IL TRATTAMENTO



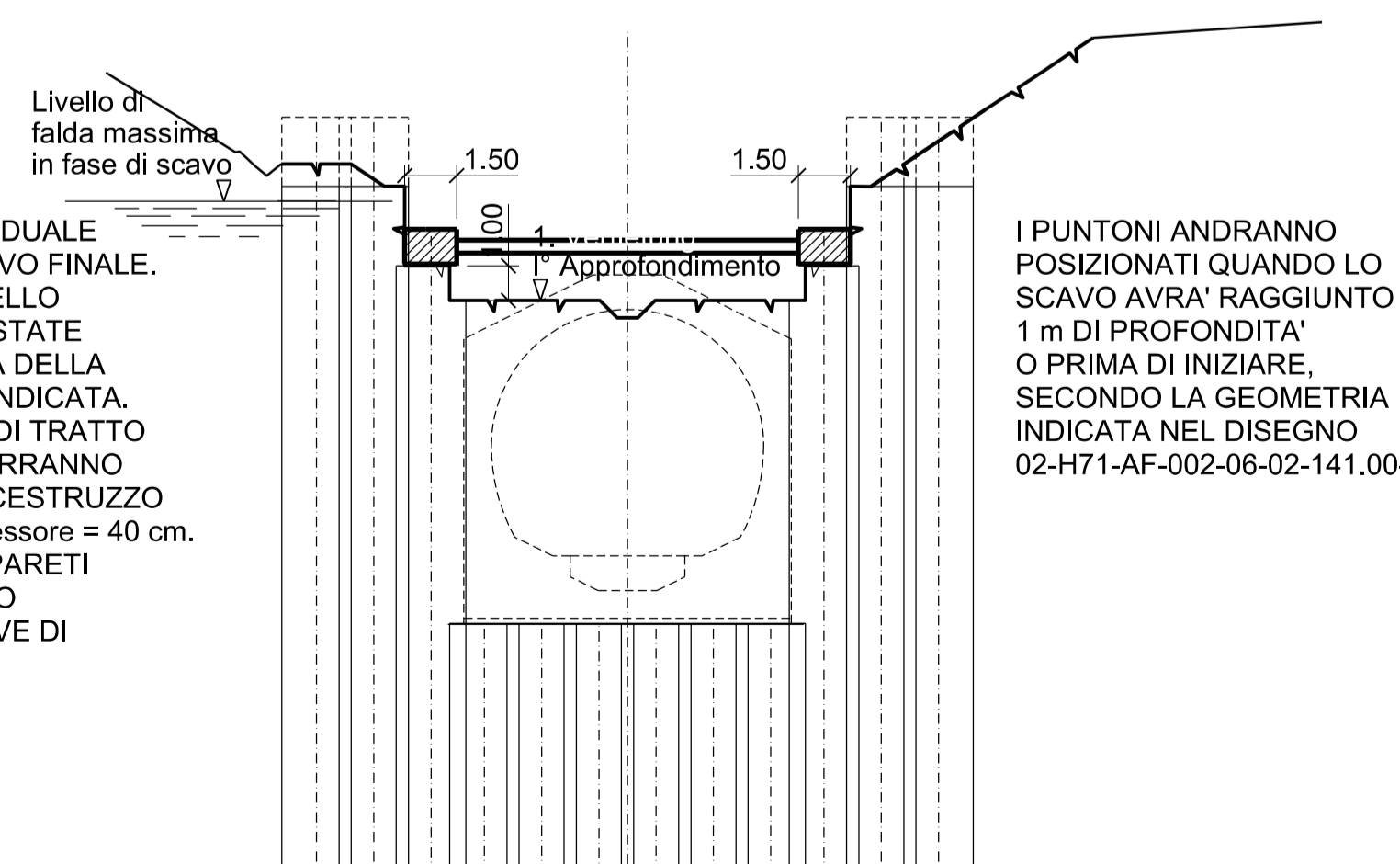
PHASE II-a\* / FASE II-a\*

SCAVO PER LA TRAVE DI RIPARTIZIONE

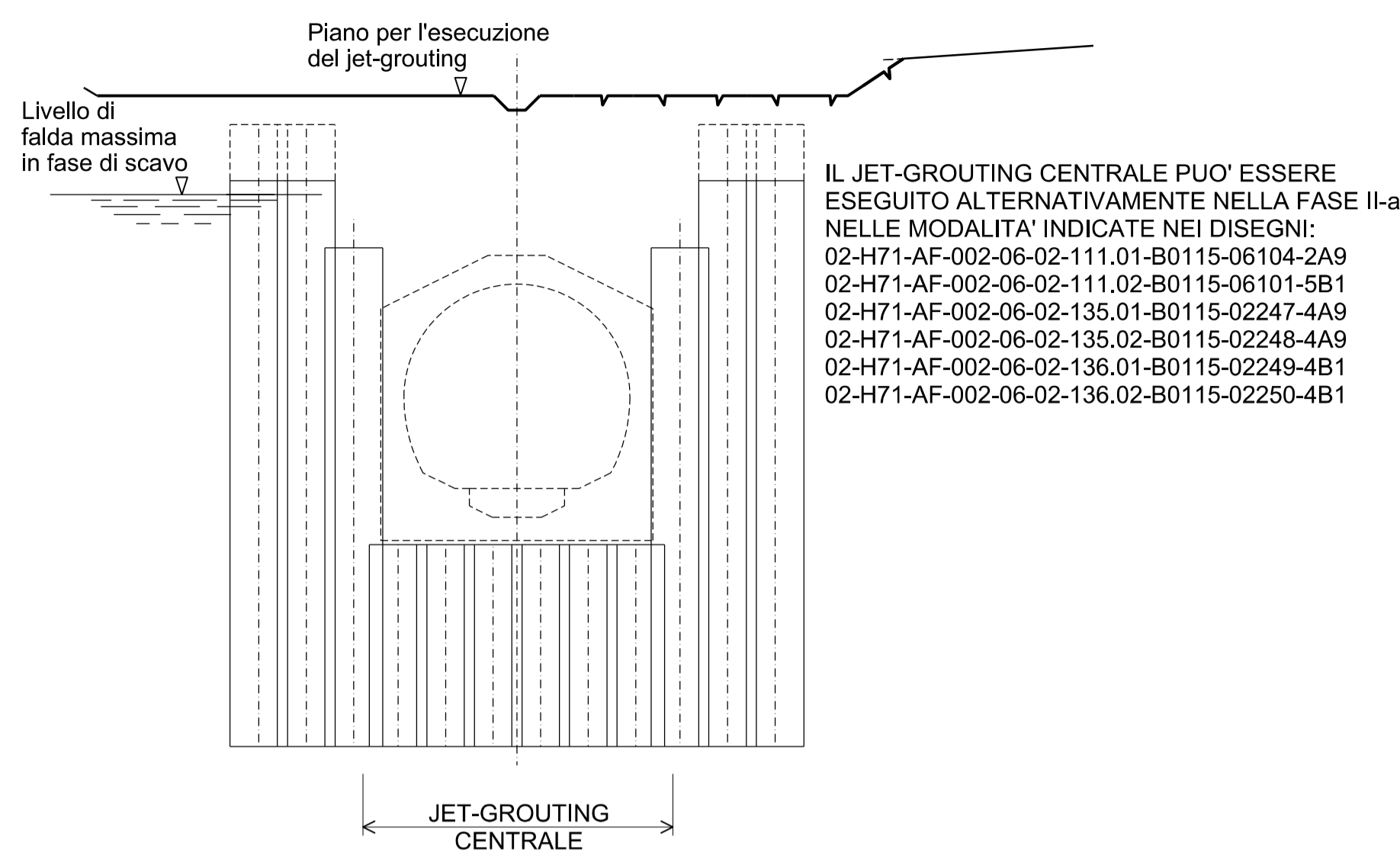


PHASE III-b\* / FASE III-b\*

POSA DEL PUNTO SUPERIORE

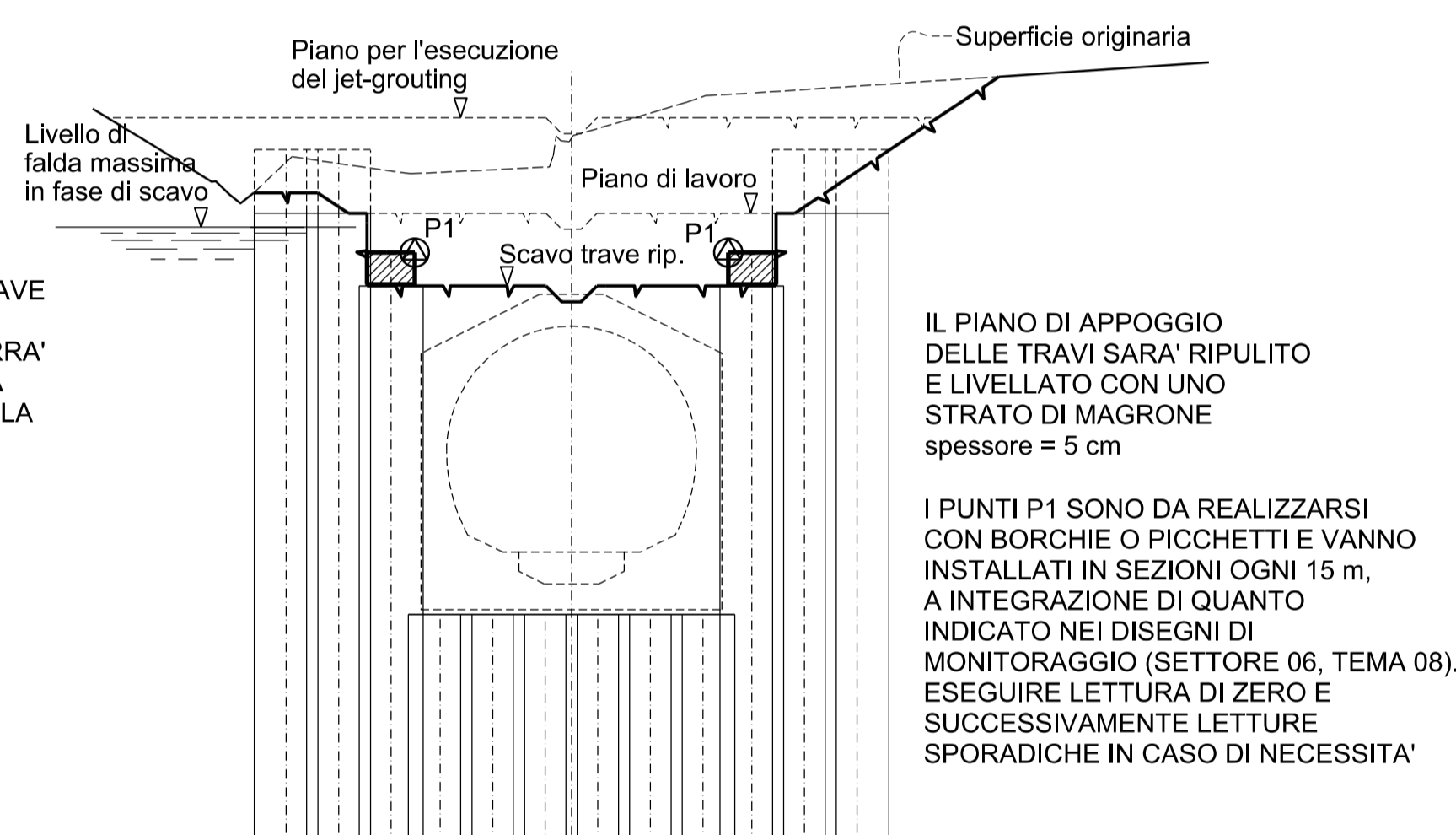


TRATTAMENTO COLONNARE IN JET-GROUTING



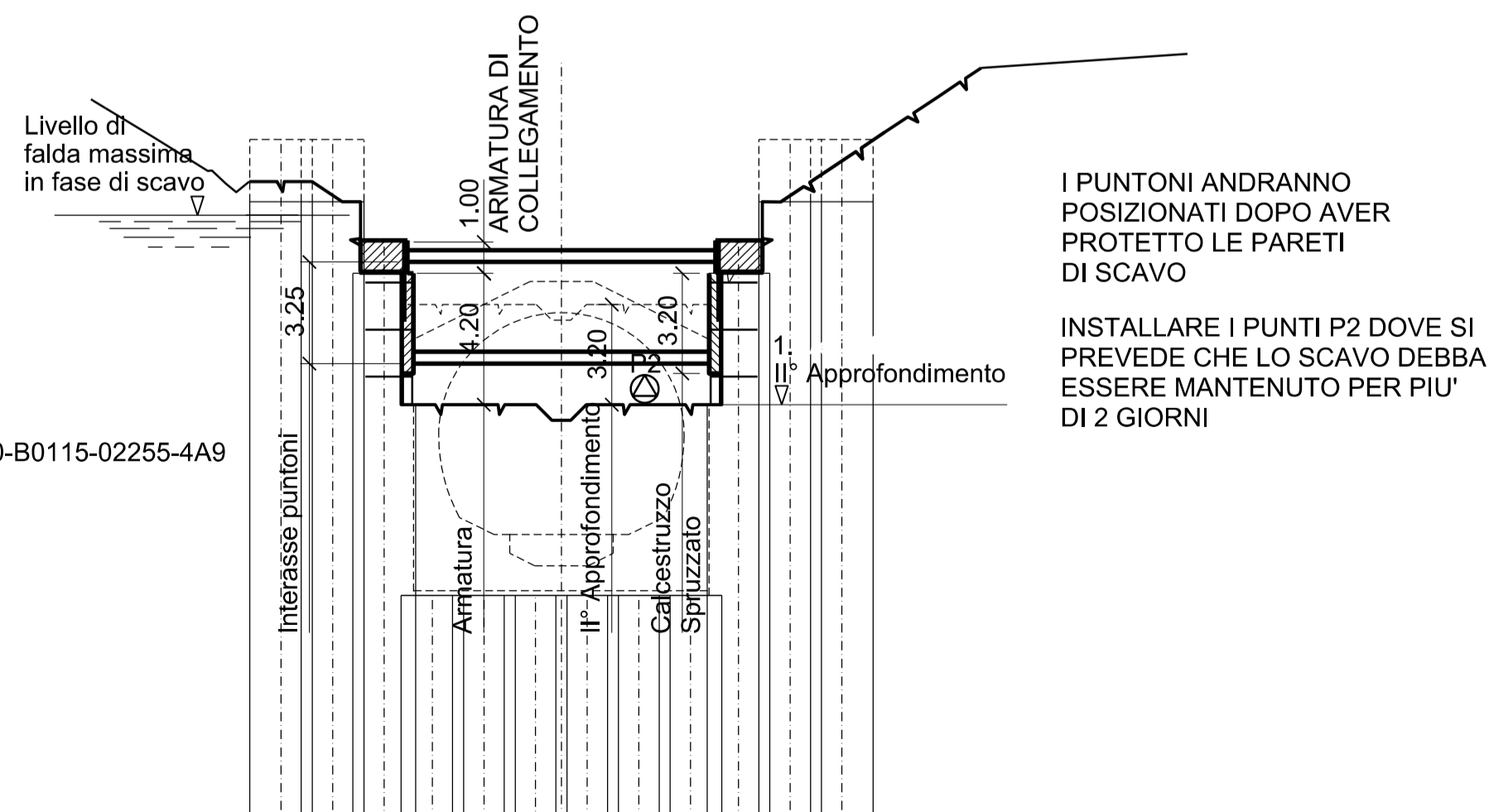
PHASE II-b\* / FASE II-b\*

GETTO DELLA TRAVE DI RIPARTIZIONE

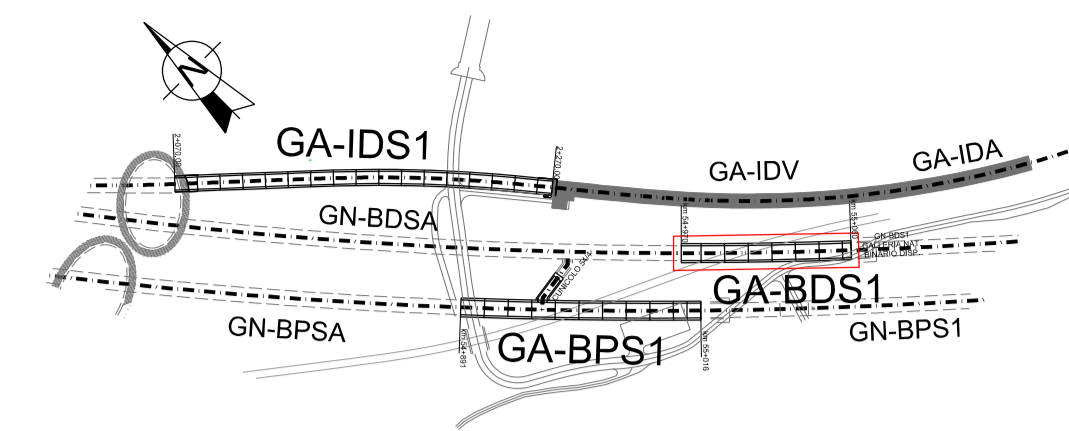


PHASE III-c\* / FASE III-c\*

II° SCAVO DI APPROFONDIMENTO E POSA DEL PUNTO MEDIO



KEY MAP



NOTE

MONITORAGGIO CONTINUO DEGLI SPOSTAMENTI VERTICALI DEI PUNTI P1 E P2 E ORIZZONTALI DEI PUNTI P1 (RILIEVO TOPOGRAFICO CON CADENZA GIORNALIERA).

ATTREZZARE I PUNTONI DI ALMENO 4 SEZIONI CON CELLA DI CARICO DA LEGGERE SETTIMANALMENTE.

\*LAVORAZIONI DA COMPLETARE DOPO RIMOZIONE DELLA RAMPA PER INGRESSO DELLA GALLERIA NATURALE COME ILLUSTRATO NEI DISEGNI

- 02-H71-AF-002-06-02-131.03-B0115-06121-0A8
- 02-H71-AF-002-06-02-131.04-B0115-06122-0A8
- 02-H71-AF-002-06-02-131.05-B0115-06123-0A8
- 02-H71-AF-002-06-02-131.06-B0115-06124-3A9
- 02-H71-AF-002-06-02-131.07-B0115-06125-3A9



Bearbeitungsstand  
Stato di elaborazione

Revision	Revisions	Änderungen / Modifiche	Verantwortlicher Änderung / Responsabile modifica	Datum / Data
00	Erstversion / Prima Versione		D. Gualco	06.08.2015
01	Anmerkungen BBT / Osservazioni BBT		D. Gualco	16.11.2015
02	Anmerkungen BBT vom 15.12.2015 / Osservazioni BBT del 15.12.2015		D. Gualco	14.01.2016
03				
04				
05				

Mit Beteiligung der Europäischen Union aus dem Haushalt der Transnationalen Verkehrsinfrastruktur Vorhaben  
Opera finanziata con la partecipazione dell'Unione Europea attraverso il bilancio delle reti di trasporto trans-europee

**Ausbau Eisenbahnachse München-Verona**  
**BRENNER BASISTUNNEL**  
Ausführungsprojekt

Potenziamento asse ferroviario Monaco - Verona  
**GALLERIA DI BASE DEL BRENNERO**  
Progetto esecutivo

**Sub-Baulos Hauptbauwerke Eisackunterquerung**  
Sublotto di costruzione Opere Principali Sottoattraversamento Isarco

Fachbereich	06-Bauwerksplanung	Sektor	06 - Progettazione delle opere
Thema	Offene Bauweise	Thema	Galleria artificiale
Dokumentenart	Schnitte	Dokumentenart	Sezioni
Titel	Basistunnel Gleis 1 XXXXXXXXXXXX	Titolo	Galleria di Base Binario Dispositivo Fasi di Lavoro 1/2

Auftraggeber / Mandatario	Beauftragter / Mandatario	Bearbeitung des Dokuments / Elaborazione del documento	Datum / Data
ISARCO	salini impregio	14.01.2016	D. Gualco
Auftraggeber / Mandatario	Beauftragter / Mandatario	Bearbeitet / Elaborato	Datum / Data
COLLINI	STRABAG	14.01.2016	G. Sembelloni
Auftraggeber / Mandatario	Beauftragter / Mandatario	Geprüft / Verificato	Datum / Data
rpa	GPingegneria	14.01.2016	N. Melstro
Auftraggeber / Mandatario	Beauftragter / Mandatario	Freigegeben / Autorizzato	Datum / Data
REMBELLONI	REMBELLONI	14.01.2016	A. Lombardi
Auftraggeber / Mandatario	Beauftragter / Mandatario	Gesehen BBT / Visto BBT_RUP	Datum / Data
REMBELLONI	REMBELLONI		
Auftraggeber / Mandatario	Beauftragter / Mandatario	Masstab / Scala	1:200
Projekt-kilometer / Chilometro progetto	von / da 54+015 bis / a 56+100	Bau-kilometer / Chilometro opera	von / da xx bis / a xx
Staat	02	Staat	02
Los	H71	Los	H71
Umfeld	AF	Umfeld	AF
Nummer	002	Nummer	002
Fachbereich	06	Fachbereich	06
Thema	02	Thema	02
ID Numm.	131.01	ID Numm.	131.01
Vertrag	B0115	Vertrag	B0115
Nummer	02241	Nummer	02241
Dokart	3A9	Dokart	3A9
Rev.	02	Rev.	02