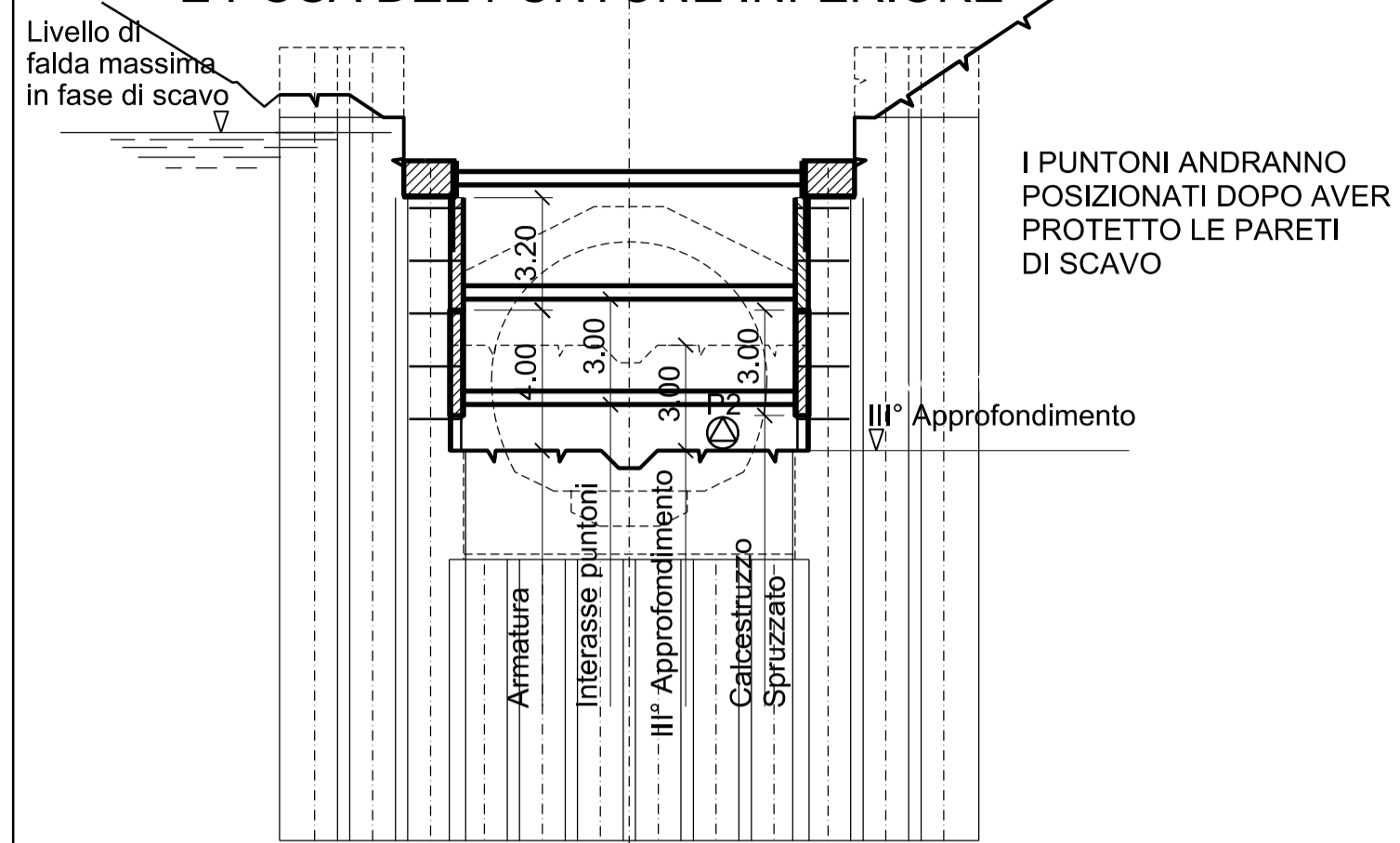


PHASE III-d* / FASE III-d*

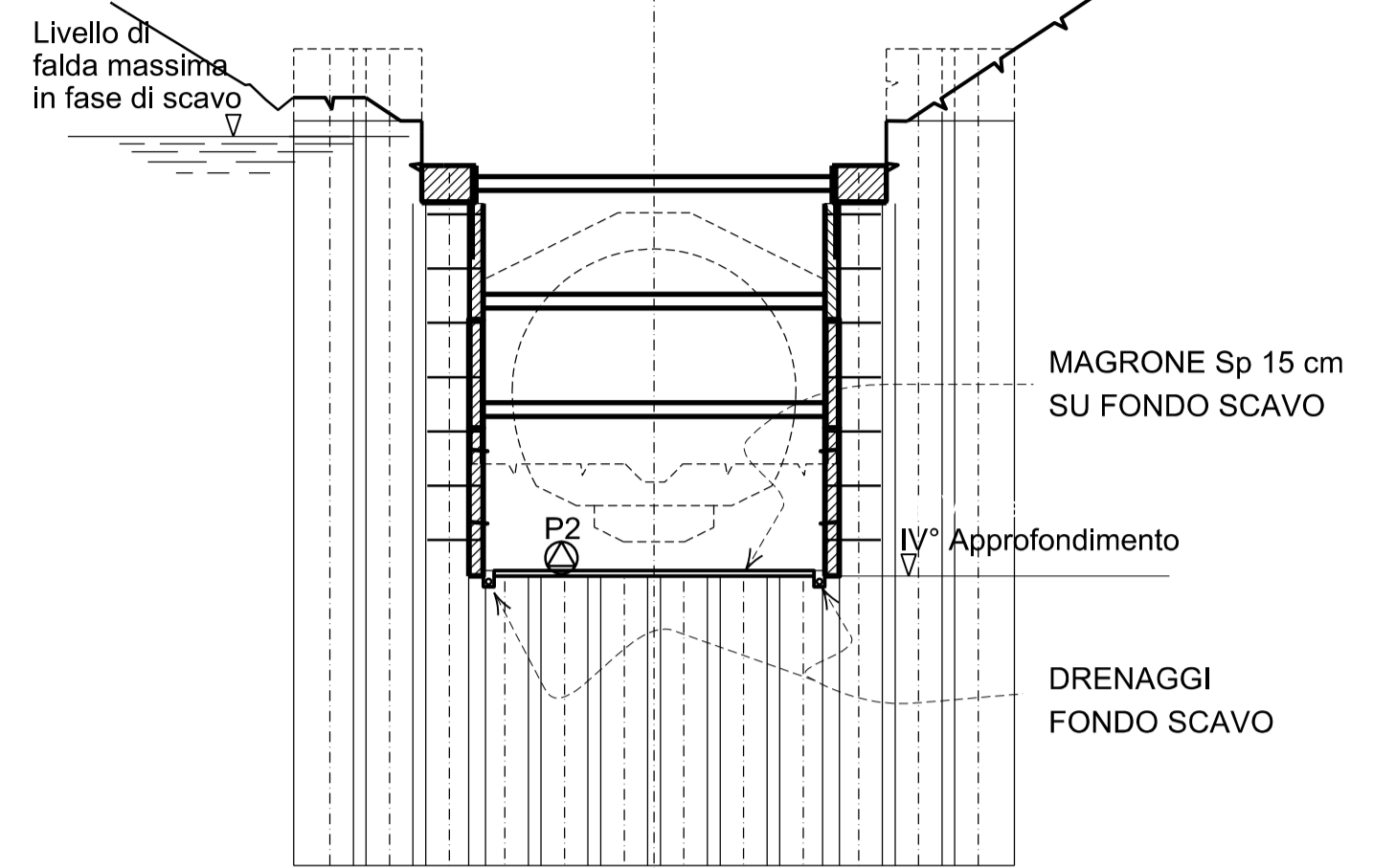
III° SCAVO DI APPROFONDIMENTO E POSA DEL PUNTO INFERIORE



INSTALLARE I PUNTI P2 DOVE SI PREVEDE CHE LO SCAVO DEBBA ESSERE MANTENUTO PER PIU' DI 2 gg

PHASE III-e / FASE III-e

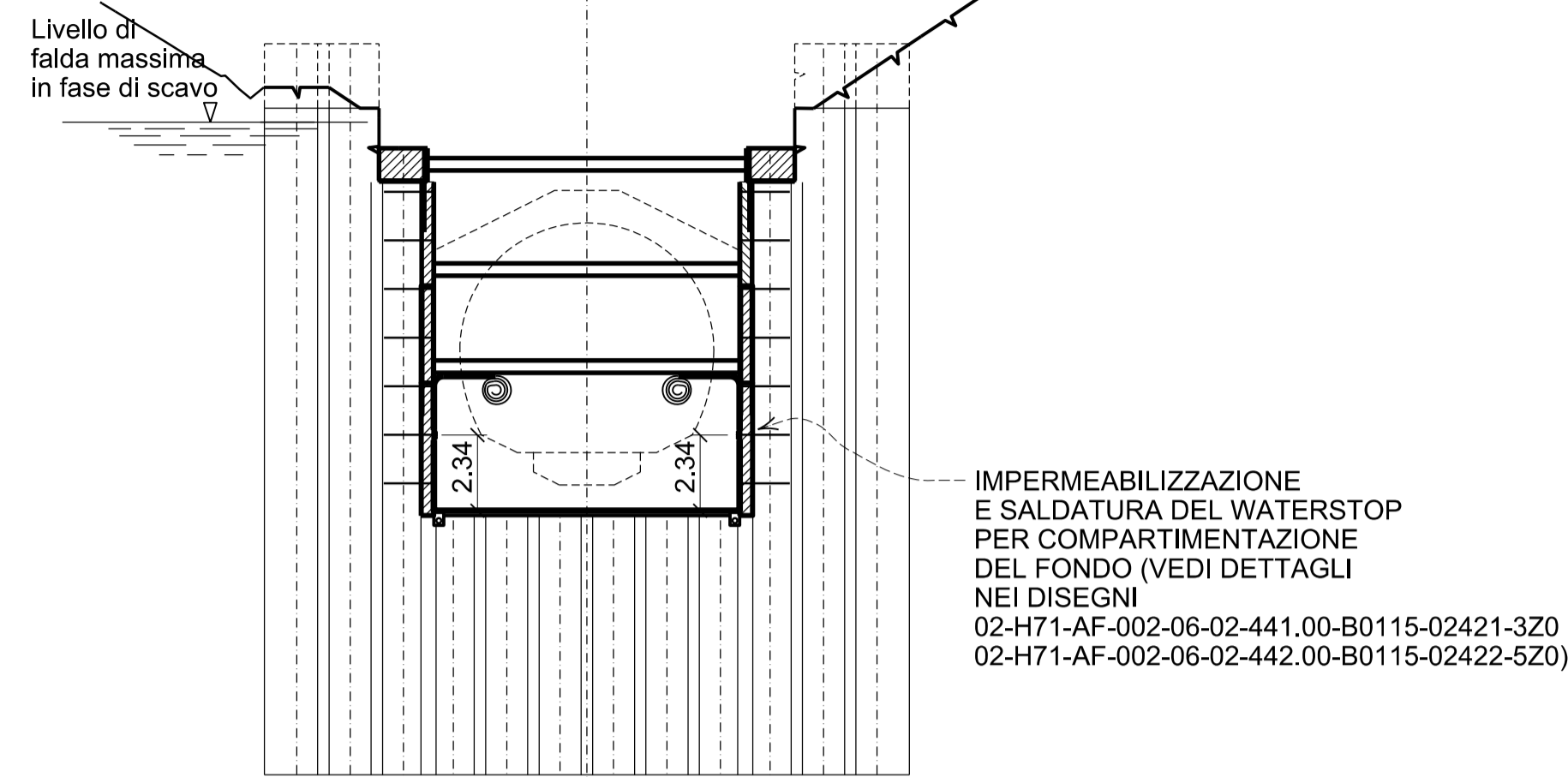
IV° SCAVO DI APPROFONDIMENTO



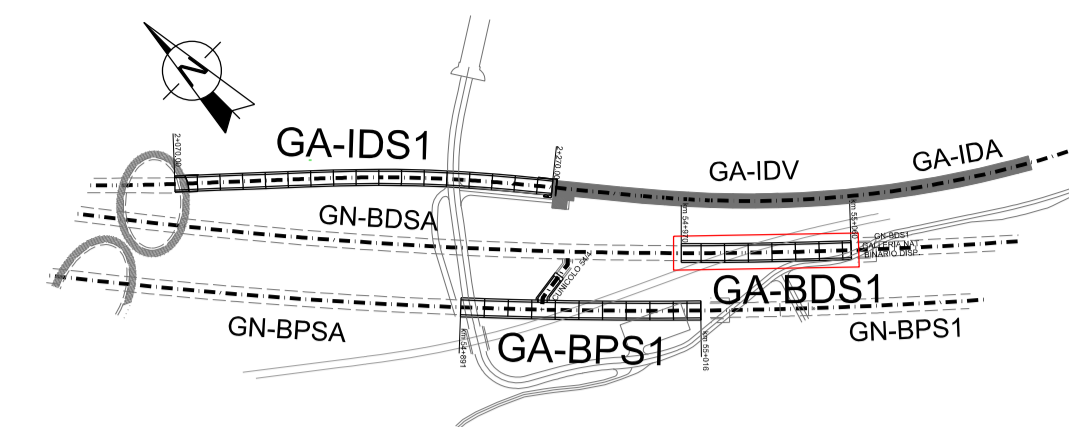
INSTALLARE I PUNTI P2 DOVE SI PREVEDE CHE LO SCAVO DEBBA ESSERE MANTENUTO PER PIU' DI 2 gg

PHASE III-f / FASE III-f

POSA DELL'IMPERMEABILIZZAZIONE SUL FONDO SCAVO



KEY MAP



NOTE

MONITORAGGIO CONTINUO DEGLI SPOSTAMENTI VERTICALI DEI PUNTI P1 E P2 E ORIZZONTALI DEI PUNTI P1 (RILIEVO TOPOGRAFICO CON CADENZA GIORNALIERA).

ATTREZZARE I PUNTONI DI ALMENO 4 SEZIONI CON CELLA DI CARICO DA LEGGERE SETTIMANALMENTE.

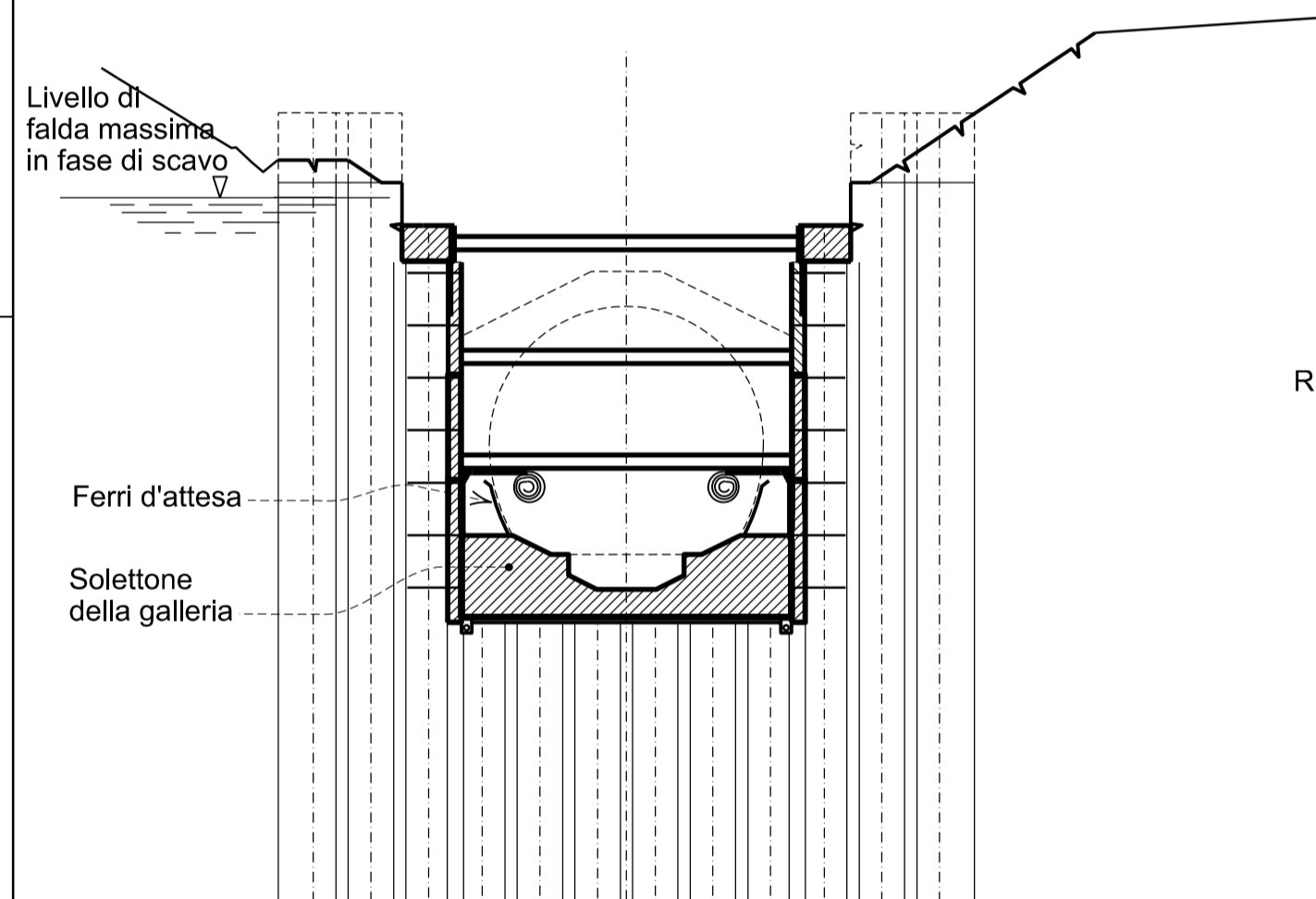
*LAVORAZIONI DA COMPLETARE DOPO RIMOZIONE DELLA RAMPA PER INGRESSO DELLA GALLERIA NATURALE COME ILLUSTRATO NEI DISEGNI

02-H71-AF-002-06-02-131.03-B0115-06121-0A8
02-H71-AF-002-06-02-131.04-B0115-06122-0A8
02-H71-AF-002-06-02-131.05-B0115-06123-0A8
02-H71-AF-002-06-02-131.06-B0115-06124-3A9
02-H71-AF-002-06-02-131.07-B0115-06125-3A9



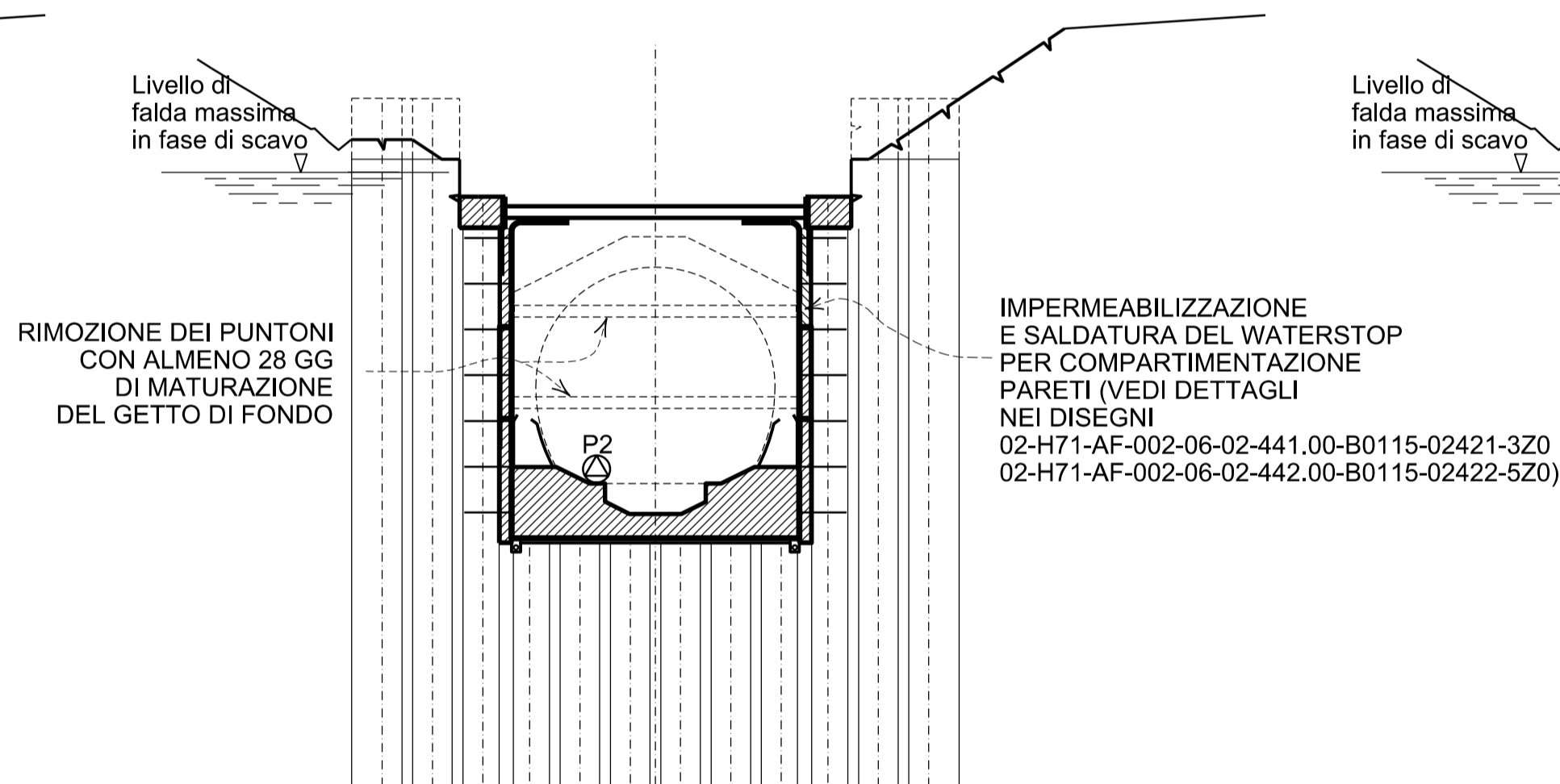
PHASE III-g / FASE III-g

GETTO DEL SOLETTONE DELLA GALLERIA



PHASE III-h / FASE III-h

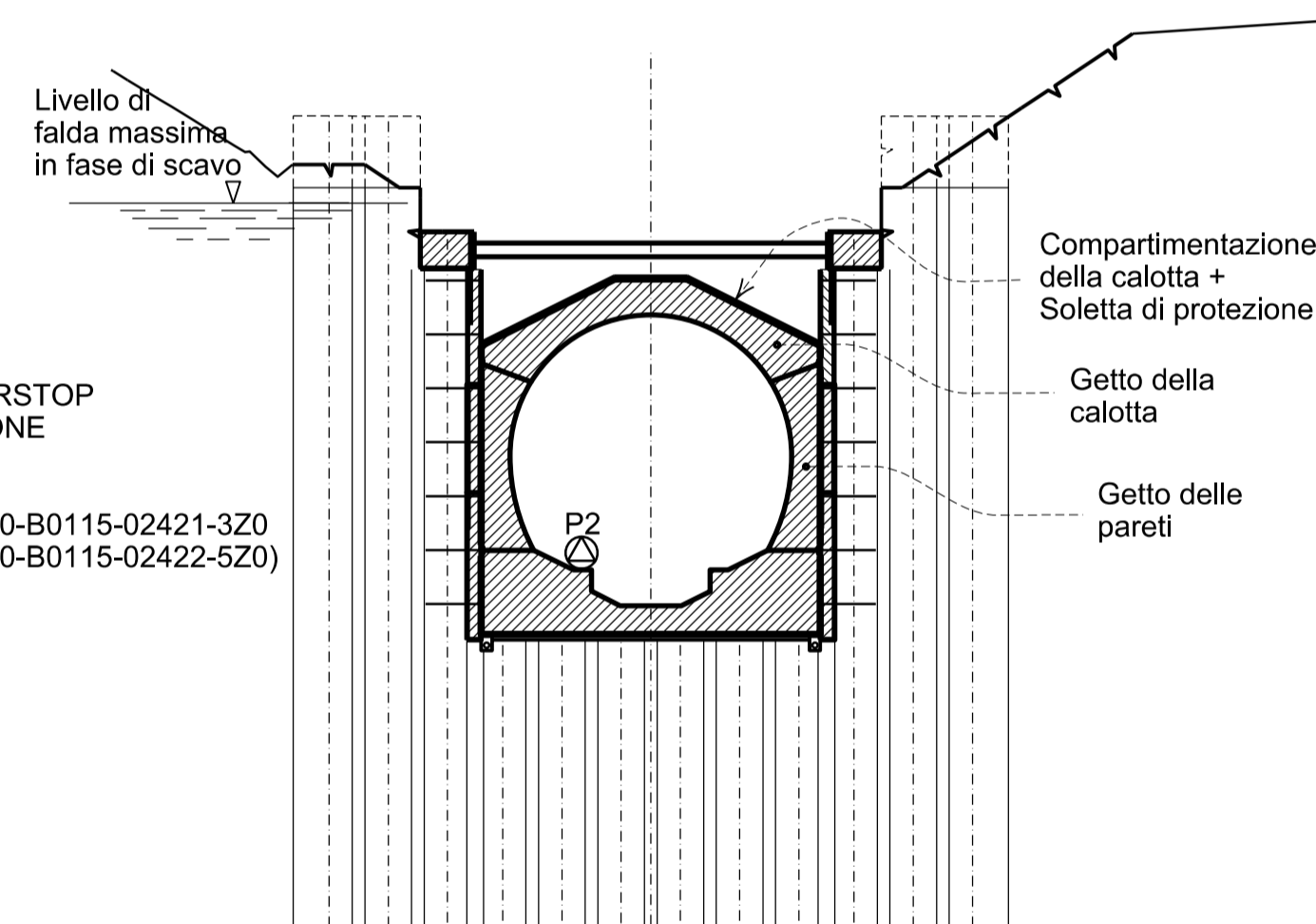
RIMOZIONE DEI PUNTONI INFERIORI E MEDI



INSTALLARE I PUNTI P2 (2 PER CONCIO) PRIMA DI RIMUOVERE I PUNTONI

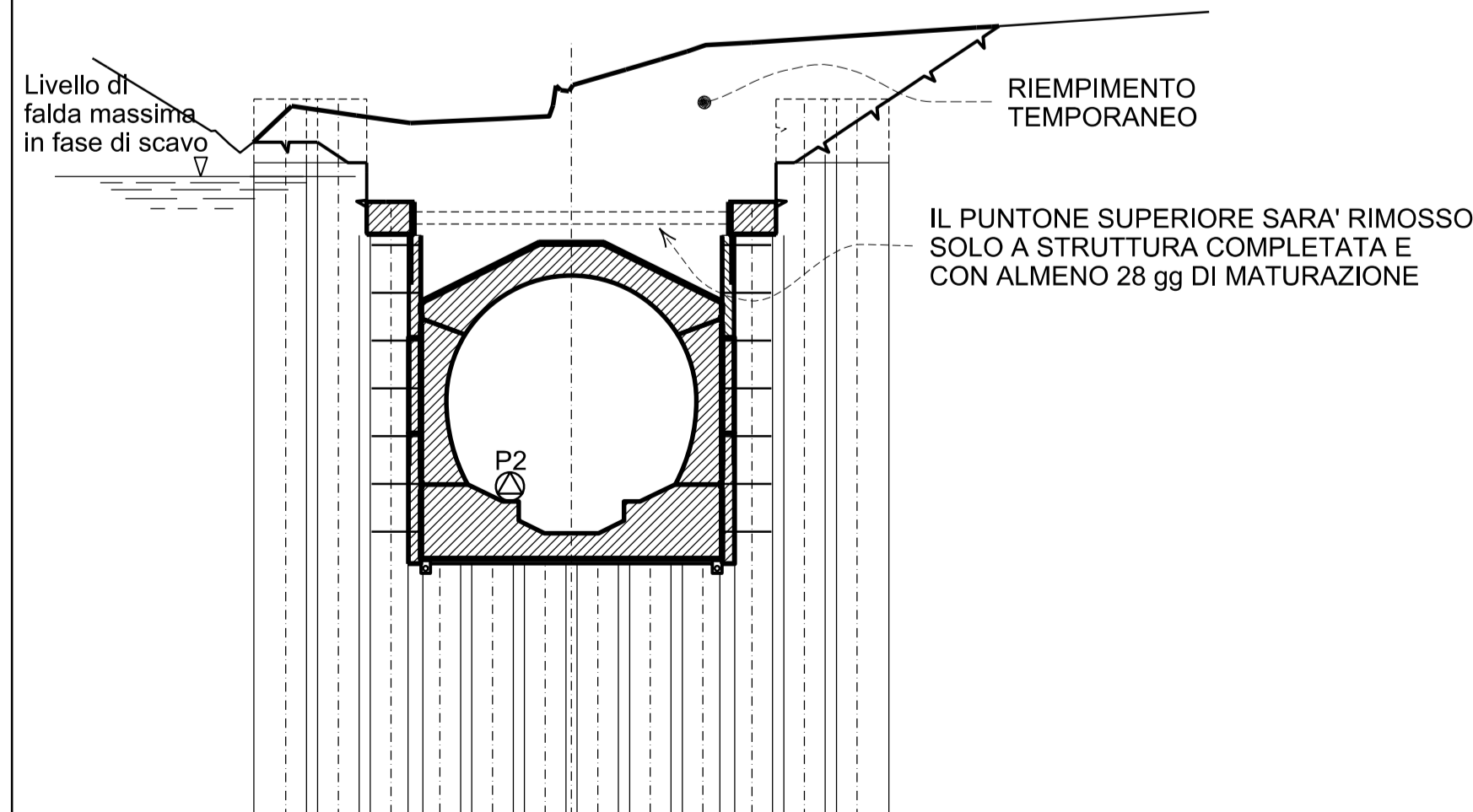
PHASE III-i / FASE III-i

GETTO PARETI E CALOTTA



PHASE III-j / FASE III-j

RIEMPIMENTO TEMPORANEO



Bearbeitungsstand
Stato di elaborazione

Revision	Änderungen	Verantwortlicher Änderung	Datum
Revisions	Modifiche	Responsabile modifica	Data
00	Erstversion / Prima Versione	D. Gualco	06.08.2015
01	Anmerkungen BBT vom 15.12.2015 / Osservazioni BBT del 15.12.2015	D. Gualco	14.01.2016
02			
03			
04			
05			

Mit Beteiligung der Europäischen Union aus dem Haushalt der Trans europäischen Verkehrsnetze finanziertes Vorhaben
Opera finanziata con la partecipazione dell'Unione Europea attraverso il bilancio delle reti di trasporto trans-europee

Ausbau Eisenbahnachse München-Verona
BRENNER BASISTUNNEL
Ausführungsprojekt

Potenziamento asse ferroviario Monaco - Verona
GALLERIA DI BASE DEL BRENNERO
Progetto esecutivo

Sub-Baulos Hauptbauwerke Eisackunterquerung
Sublotto di costruzione Opere Principali Sottoattraversamento Isarco

Fachbereich	06-Bauwerksplanung	Sektor	06 - Progettazione delle opere
Thema	Offene Bauweise	Tema	Galleria artificiale
Dokumententyp	Schnitte	Tipo documento	Sezioni
Titel	Basistunnel Gleis 1 xxxxxxxxxxxxxxxx	Titolo	Galleria di Base Binario Doppio Fasi di Lavoro 2/2

Auftraggeber / Mandatario	Beauftragter / Mandatario	Bearbeitung des Dokuments / Elaborazione del documento	Datum / Data
ISARCO	salini impregio		
Auftraggeber / Mandatario	Beauftragter / Mandatario	Bearbeitet / Elaborato	14.01.2016
	STRABAG		D. Gualco
Auftraggeber / Mandatario	Beauftragter / Mandatario	Geprüft / Verificato	14.01.2016
	COLLINI		G. Sembelloni
Auftraggeber / Mandatario	Beauftragter / Mandatario	Freigegeben / Autorizzato	14.01.2016
	rpa		N. Melstro
Auftraggeber / Mandatario	Beauftragter / Mandatario	Gesehen BBT / Visto BBT_RUP	
	GPingegneria		A. Lombardi
Massstab / Scala		1:200	
Projekt-kilometer / Chilometro progetto	von / da bis / a	Bau-kilometer / Chilometro opera	von / da bis / a
	54+015 bis / a 56+100		xx bis / a xx
Staat	Los	Einheit	Nummer
02	H71	AF	002
Staat	Los	Einheit	Nummer
02	H71	AF	002
Fachbereich	Thema	ID Numm.	Vertrag
06	02	131.02	B0115
Nummer	Code	Dokart	Rev.
02242	3A9	01	