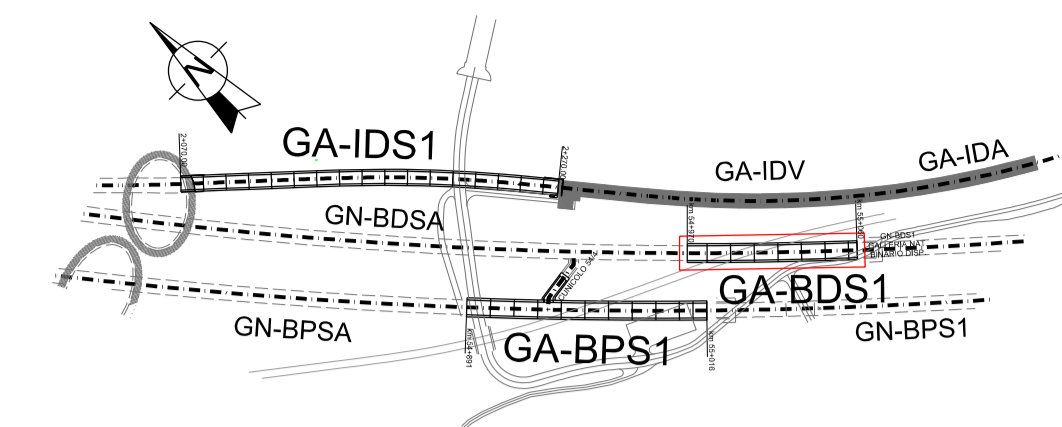


KEY MAP



LEGENDA

- STRADE DI CANTIERE IN USO DURANTE LA FASE
- COSTRUITO NELLE FASI PRECEDENTI
- DEMOLIZIONI EFFETTUATE DURANTE LA FASE
- COSTRUZIONI EFFETTUATE DURANTE LA FASE
- LAVORAZIONE GALLERIA NATURALI



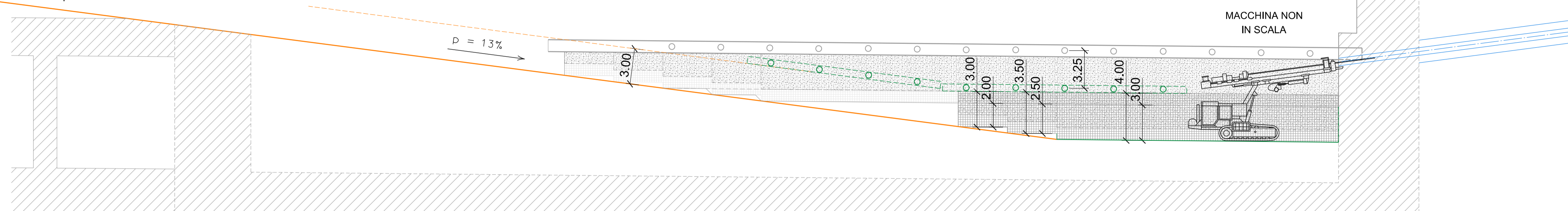
Bearbeitungsstand
Stato di elaborazione

Revision Revisione	Änderungen Modifiche	Verantwortlicher Änderung Responsabile modifica	Datum Data
00	Erstversion / Prima Versione	D. Gualco	14.01.2016
01			
02			
03			
04			
05			

Avanzamento formazione rampa per Lavorazioni Galleria Naturale

STEP 6

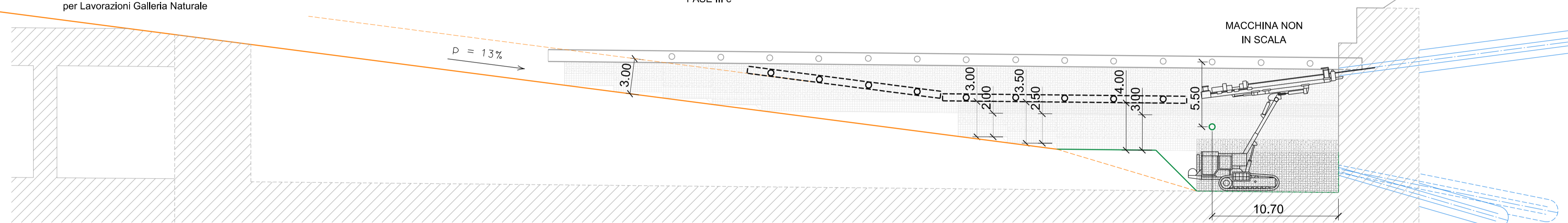
FASE III c-d



Avanzamento formazione rampa per Lavorazioni Galleria Naturale

STEP 7

FASE III e

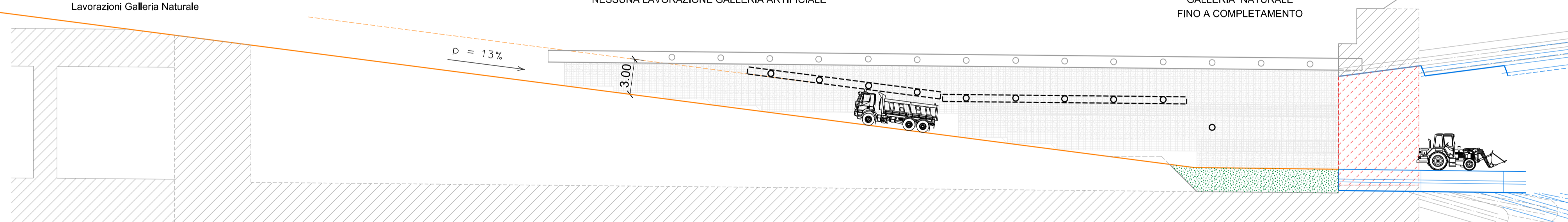


Rampa utilizzata fino a completamento Lavorazioni Galleria Naturale

STEP 8

NESSUNA LAVORAZIONE GALLERIA ARTIFICIALE

INIZIO AVANZAMENTI GALLERIA NATURALE FINO A COMPLETAMENTO



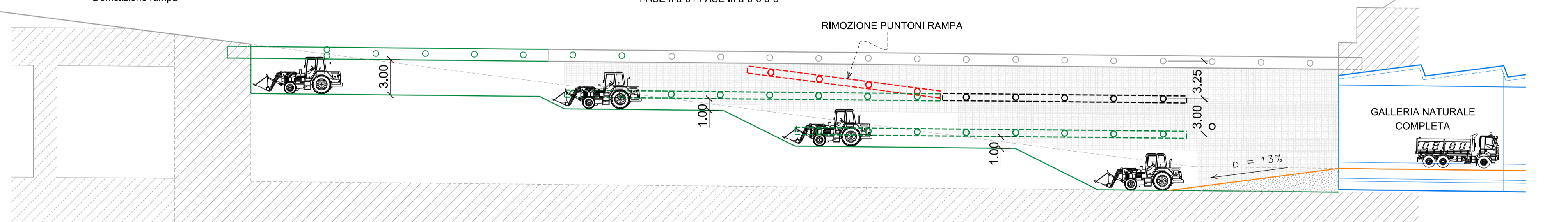
Demolizione rampa

STEP 9

FASE II a-b / FASE III a-b-c-d-e

RIMOZIONE PUNTONI RAMPA

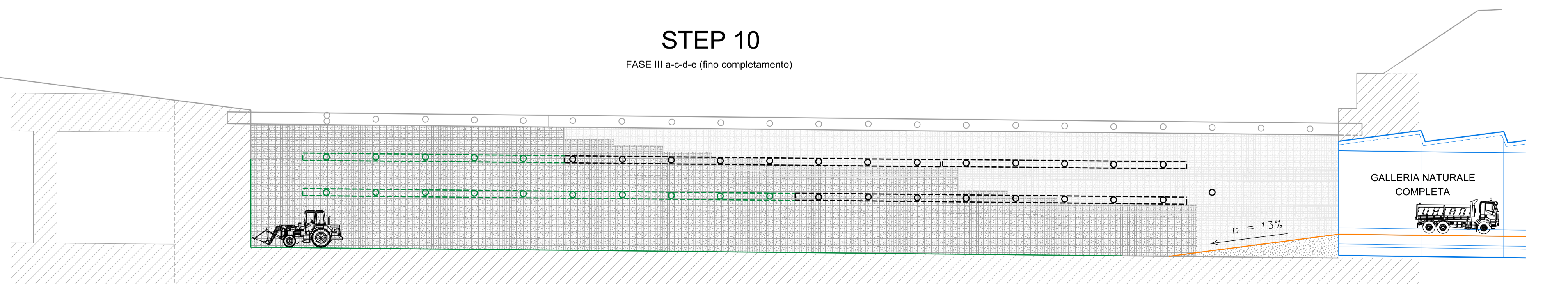
GALLERIA NATURALE COMPLETA



STEP 10

FASE III a-c-d-e (fino completamento)

GALLERIA NATURALE COMPLETA



Mit Beteiligung der Europäischen Union aus dem Haushalt der Trans europäischen Verkehrsnetze finanziertes Vorhaben
Opera finanziata con la partecipazione dell'Unione Europea attraverso il bilancio delle reti di trasporto trans-europee



Ausbau Eisenbahnachse München-Verona

BRENNER BASISTUNNEL

Ausführungsprojekt

Potenziamento asse ferroviario Monaco - Verona

GALLERIA DI BASE DEL BRENNERO

Progetto esecutivo

Sub-Bauos Hauptbauwerke Eisackunterquerung
Sublotto di costruzione Opere Principali Sottoattraversamento Isarco

Fachbereich 06-Bauwerksplanung	Settore 06 - Progettazione delle opere
Thema Offene Bauweise	Tema Galleria artificiale
Dokumentenart Profil	Tipo documento Profilo
Titel Basistunnel Gleis 1 xxxxxxxxxxxxxxxx	Titolo Galleria di Base Binario Dispositivo Step e fasi di lavoro - 2/3
Auftragsgeber / Mandatario ISARCO	Auftragsgeber / Mandatario salini impregio STRABAG
Auftragsgeber / Mandatario COLLINI	Auftragsgeber / Mandatario rpa GPingegneria
Bearbeitung des Dokuments / Elaborazione del documento Datum / Data	Bearbeitet / Elaborato 14.01.2016 D. Gualco
Bearbeitet / Elaborato	Geprüft / Verificato 14.01.2016 G. Sembelloni
Bearbeitet / Elaborato	Freigegeben / Autorizzato 14.01.2016 N. Melstro
Bearbeitet / Elaborato	Gesehen BET / Visto BBT_RUP A. Lombardi
Massstab / Scala	1 : 250
Projekt-kilometer / Chilometro progetto von / da 54+015 bis / a 56+100 bei / al	Bau-kilometer / Chilometro opera von / da xx bis / a xx bei / al
Status Dokument / Stato documento	
Staat 02	Los H71
Einheit AF	Nummer 002
Fachbereich 06	Thema 02
ID Numm. 131.04	Vertrag B0115
Nummer 06122	Dokart 0A8
Rev. 00	

