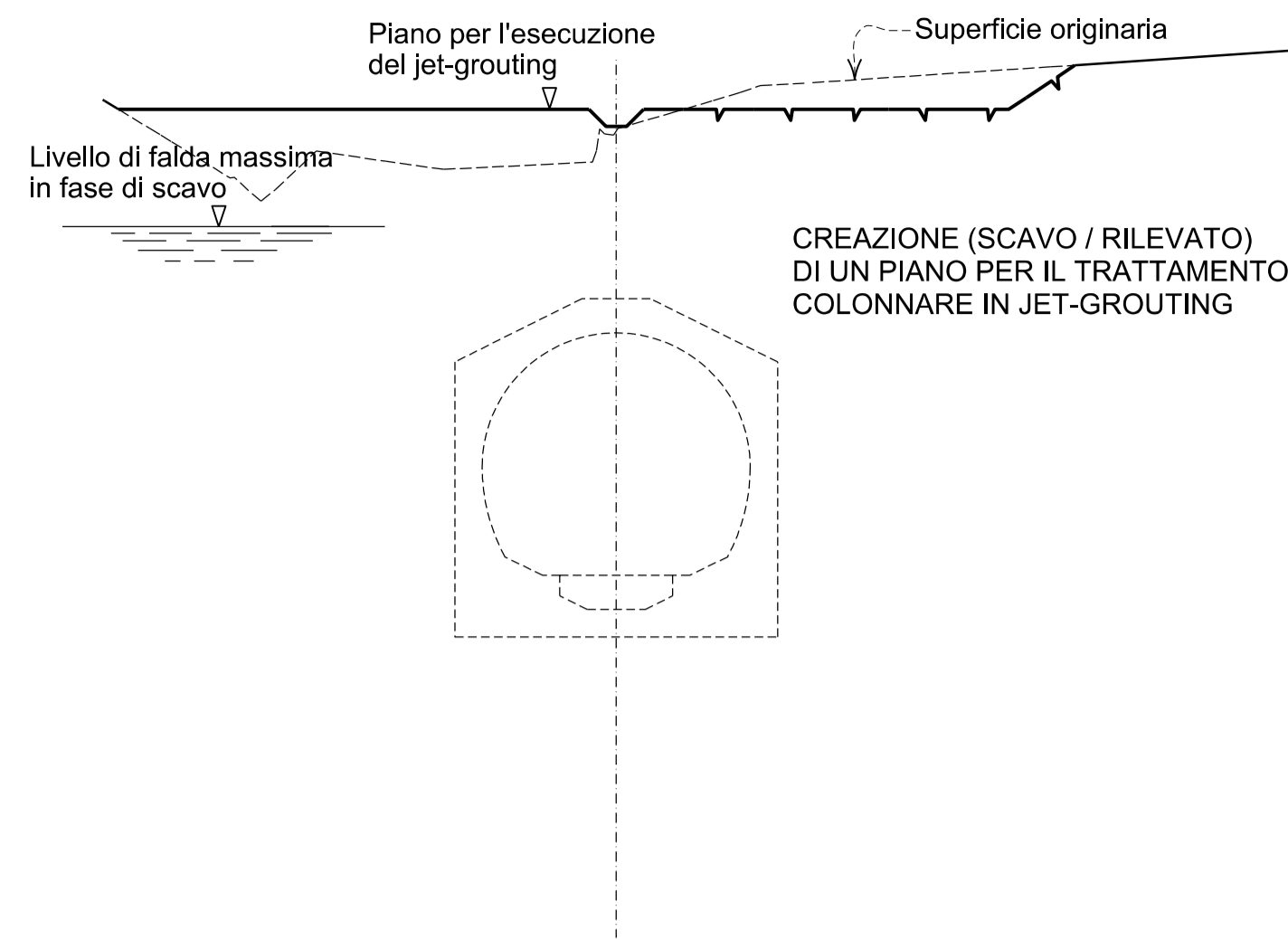
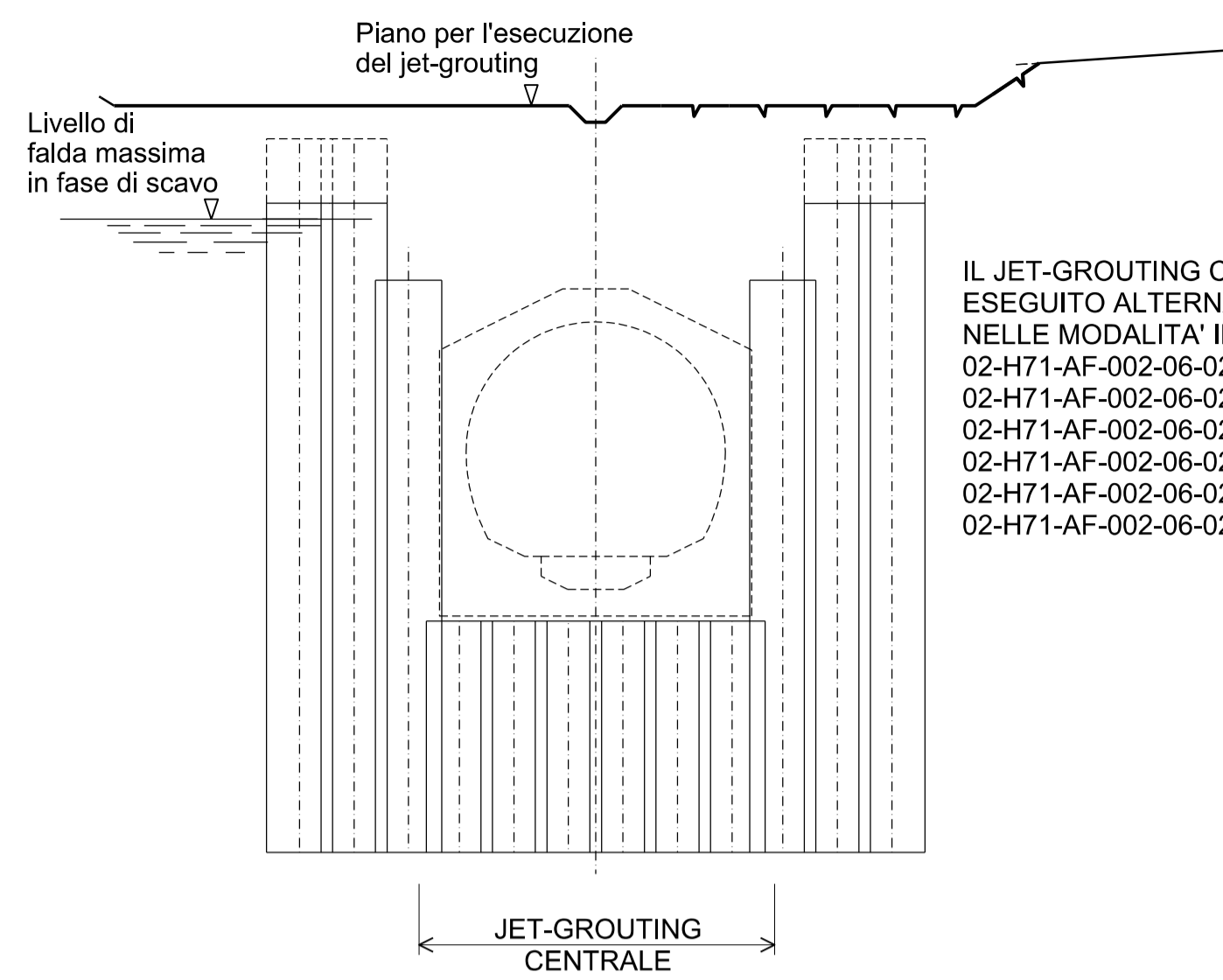


FASE I-a PIATTAFORMA PER IL TRATTAMENTO



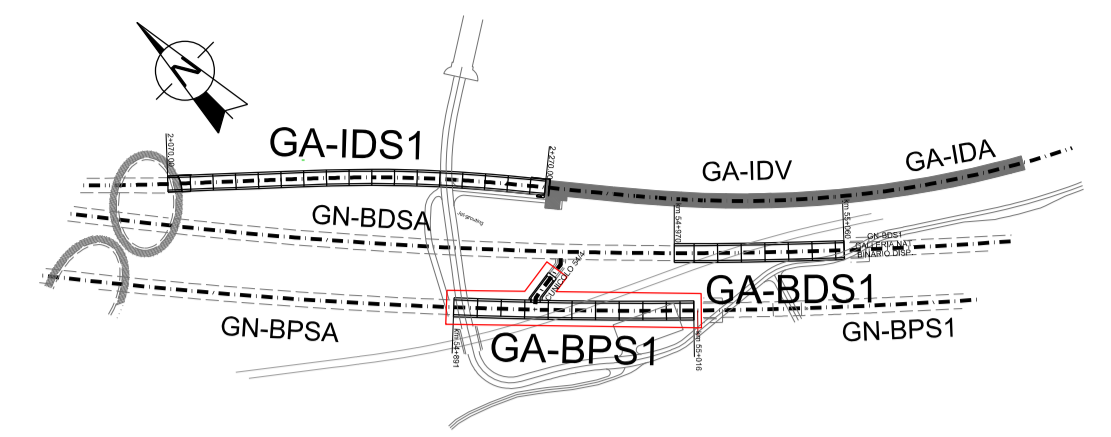
CREAZIONE (SCAVO / RILEVATO) DI UN PIANO PER IL TRATTAMENTO COLONNARE IN JET-GROUTING

FASE I-b TRATTAMENTO COLONNARE IN JET-GROUTING



IL JET-GROUTING CENTRALE PUO' ESSERE ESEGUITO ALTERNATIVAMENTE NELLA FASE II-a NELLE MODALITA' INDICATE NEI DISEGNI:
02-H71-AF-002-06-02-112.01-B0115-06202-2A9
02-H71-AF-002-06-02-112.02-B0115-06201-5B1
02-H71-AF-002-06-02-147.01-B0115-02263-4A9
02-H71-AF-002-06-02-147.02-B0115-02264-4A9
02-H71-AF-002-06-02-148.01-B0115-02265-4B1
02-H71-AF-002-06-02-148.02-B0115-02266-4B1

KEY MAP



NOTE

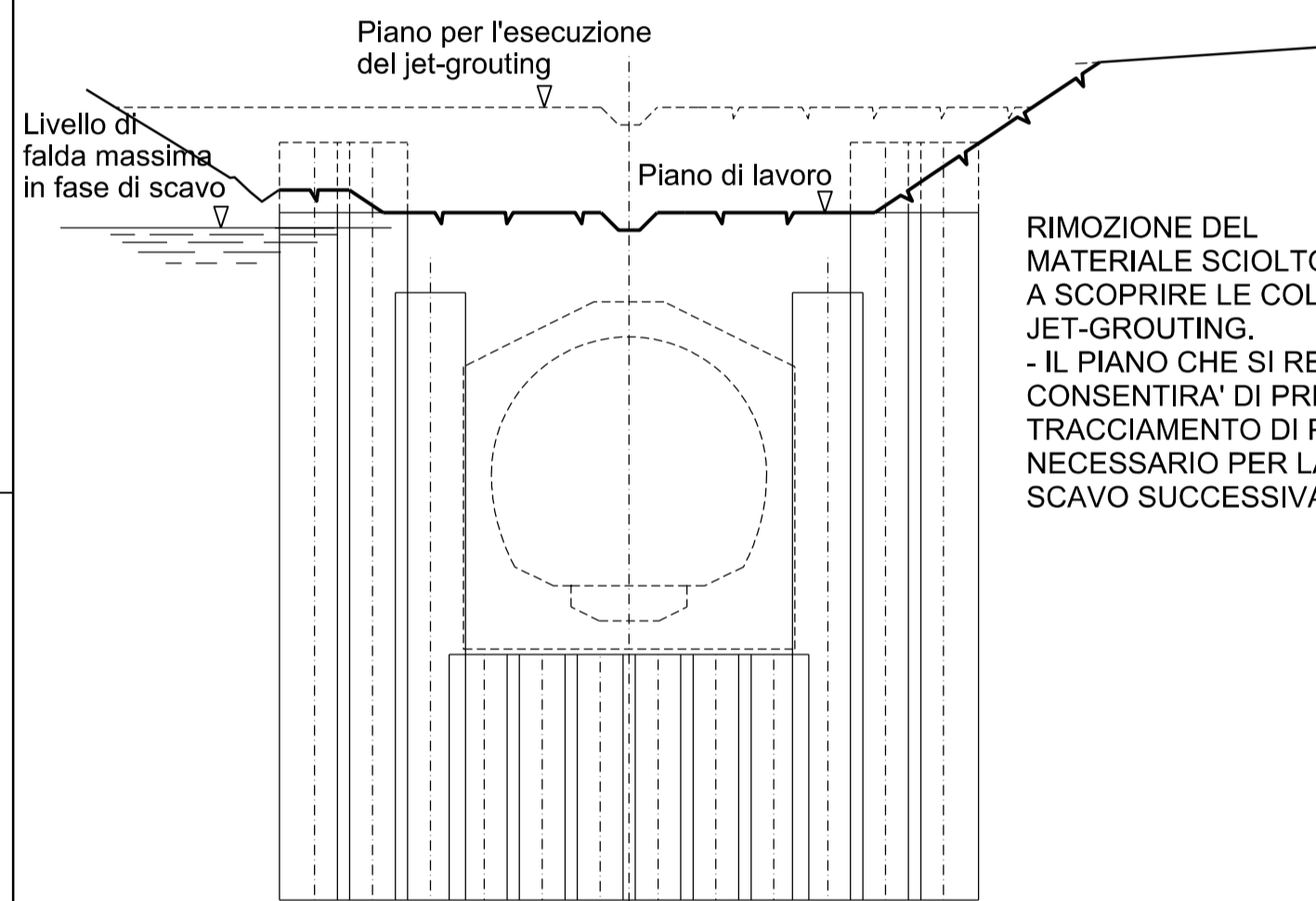
IL CUNICOLO TRASVERSALE 54/4 VERRA' SCAVATO CON LE STESS FASI QUI DESCRITTE PER LA GALLERIA ARTIFICIALE BINARIO PARI, MA CON APPROFONDIMENTI DIVERSI, PER DETTAGLI VEDI DIS. 02-H71-AF-002-06-02-155.02-B0115-06229-5Z0

MONITORAGGIO CONTINUO DEGLI SPOSTAMENTI VERTICALI DEI PUNTI P1 E P2 E ORIZZONTALI DEI PUNTI P1 (RILIEVO TOPOGRAFICO CON CADENZA GIORNALIERA).

ATTEZZARE I PUNTONI DI ALMENO 2 SEZIONI CON CELLA DI CARICO DA LEGGERE SETTIMANALMENTE.

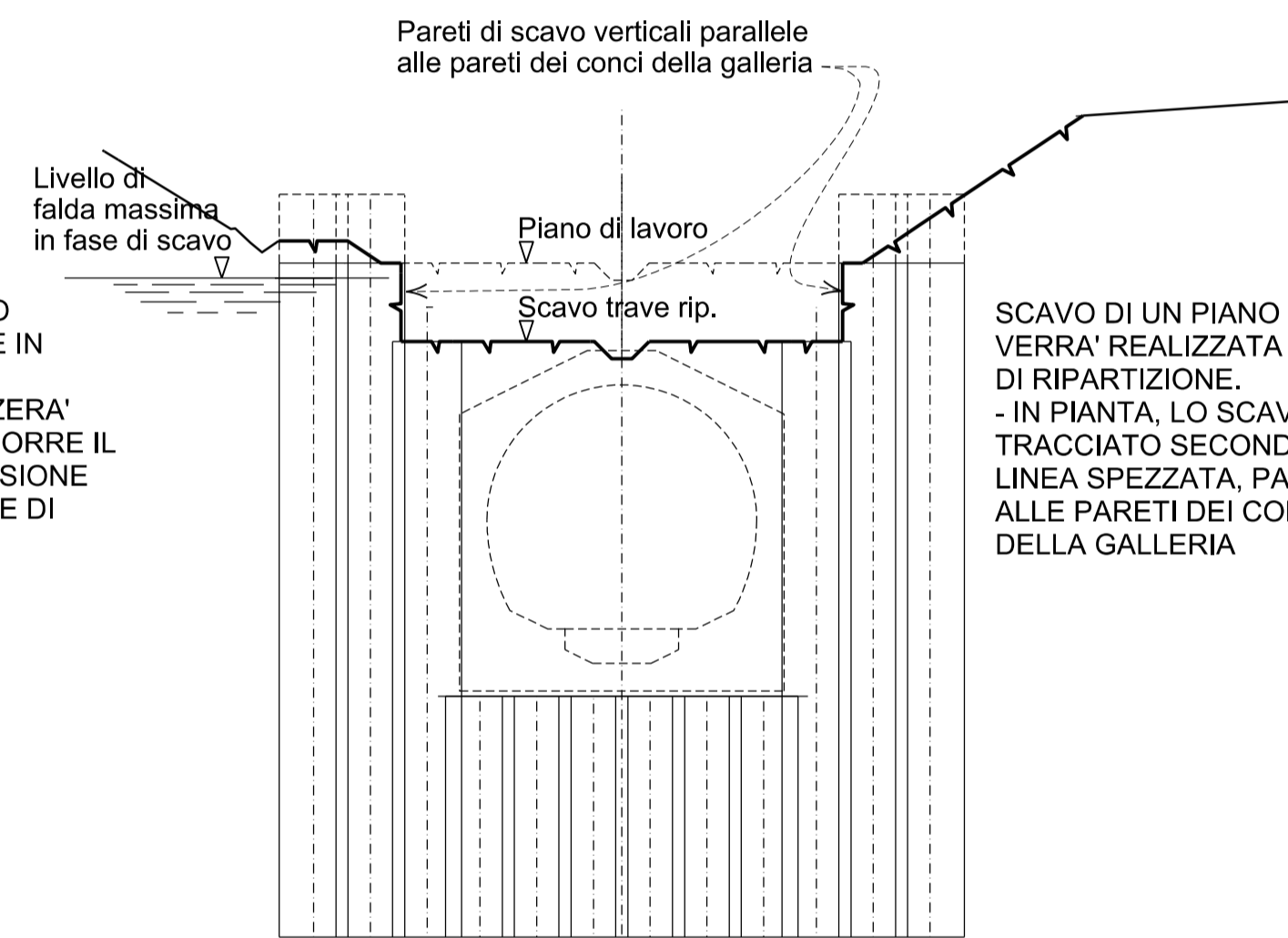


FASE I-c SCAVO DEL PIANO DI LAVORO



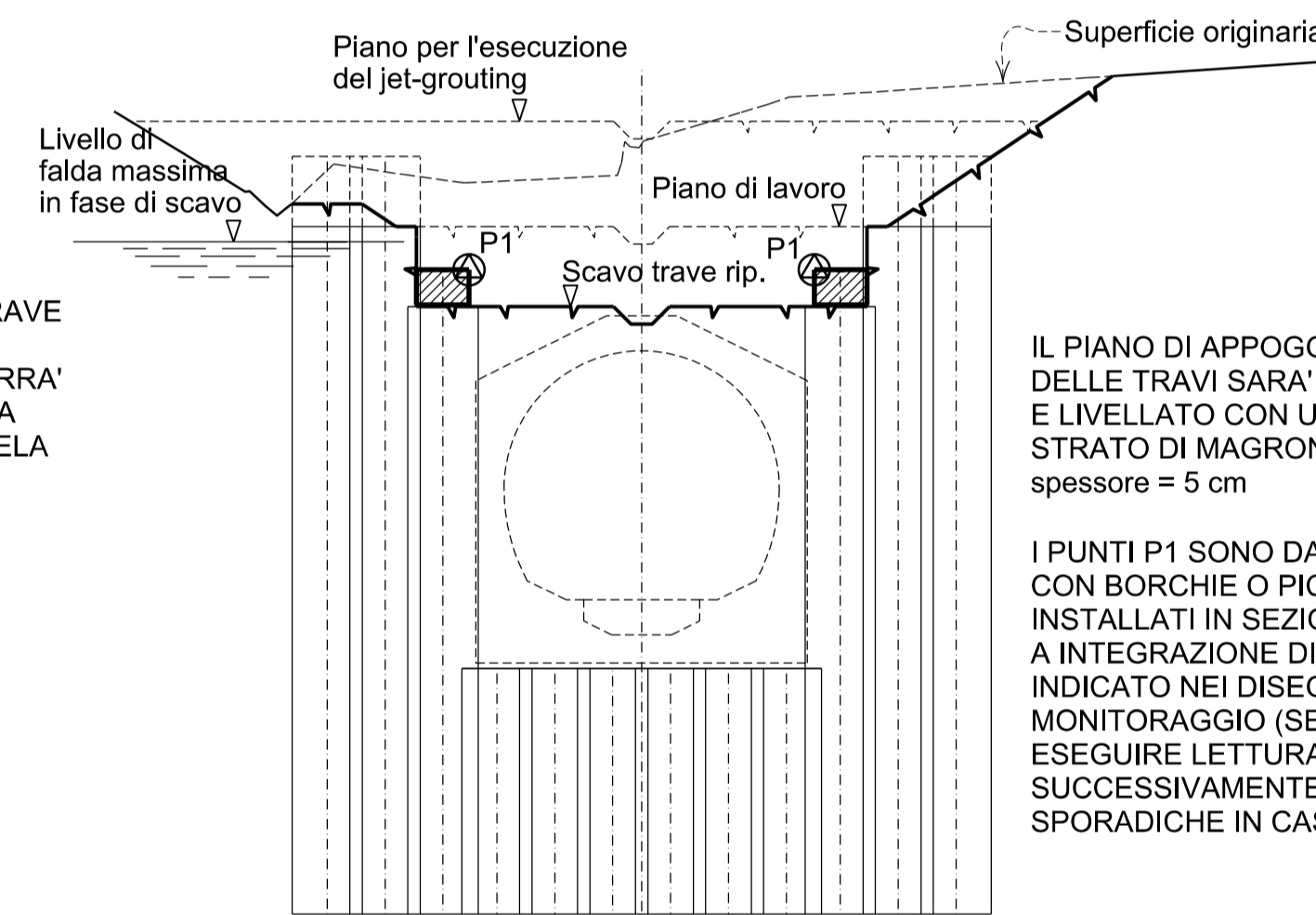
RIMOZIONE DEL MATERIALE SCIOLTO FINO A SCOPRIRE LE COLONNE IN JET-GROUTING.
- IL PIANO CHE SI REALIZZERA' CONSENTIRA' DI PREDISPORRE IL TRACCIAMENTO DI PRECISIONE NECESSARIO PER LA FASE DI SCAVO SUCCESSIVA.

FASE II-a SCAVO PER LA TRAVE DI RIPARTIZIONE



SCAVO DI UN PIANO OVE VERRA' REALIZZATA LA TRAVE DI RIPARTIZIONE.
- IN PIANTA, LO SCAVO VERRA' TRACCIATO SECONDO UNA LINEA SPEZZATA, PARALLELA ALLE PARETI DEI CONCI DELLA GALLERIA

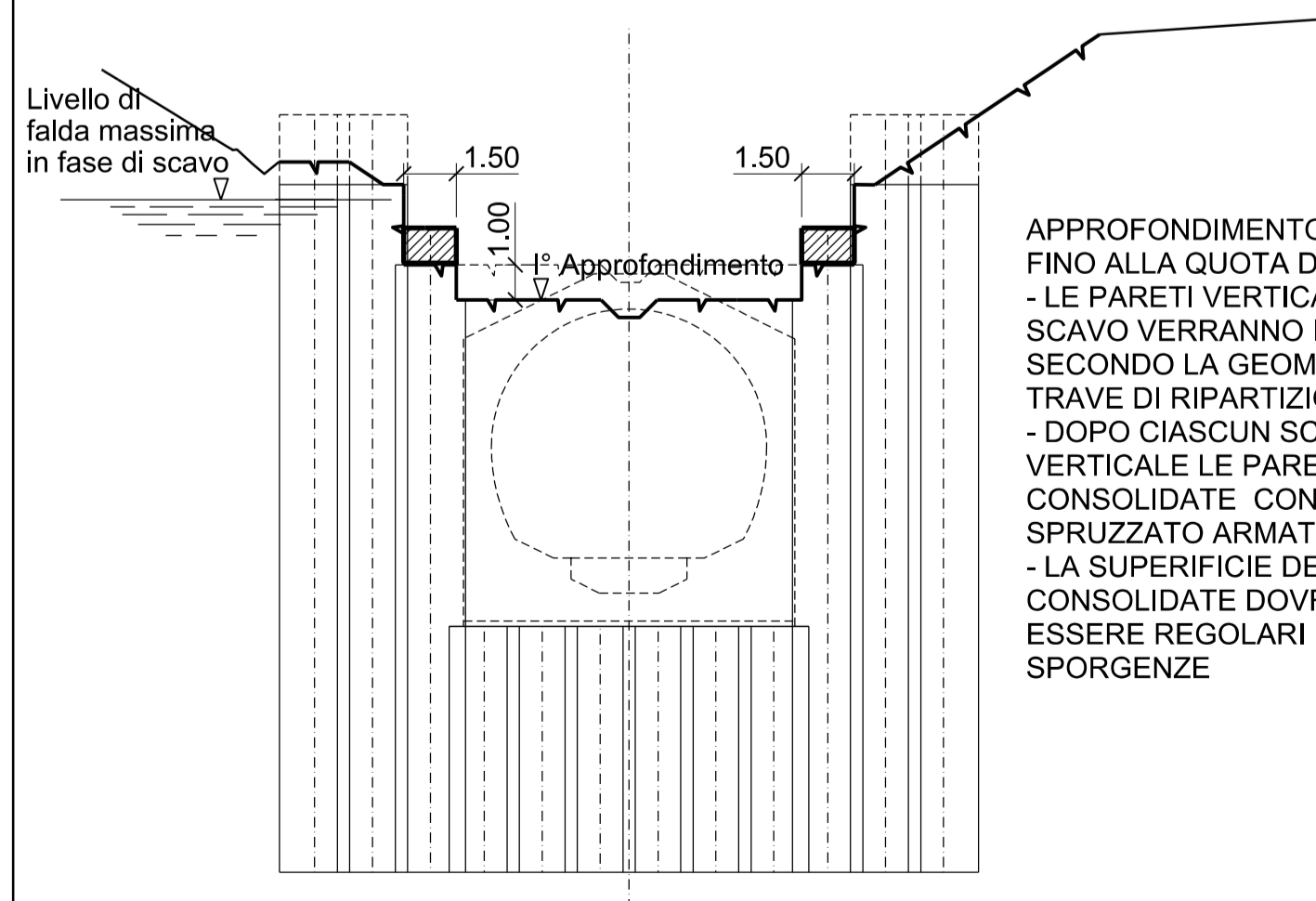
FASE II-b GETTO DELLA TRAVE DI RIPARTIZIONE



IL PIANO DI APOGGIO DELLE TRAVI SARA' RIPULITO E LIVELLATO CON UNO STRATO DI MAGRONE spessore = 5 cm

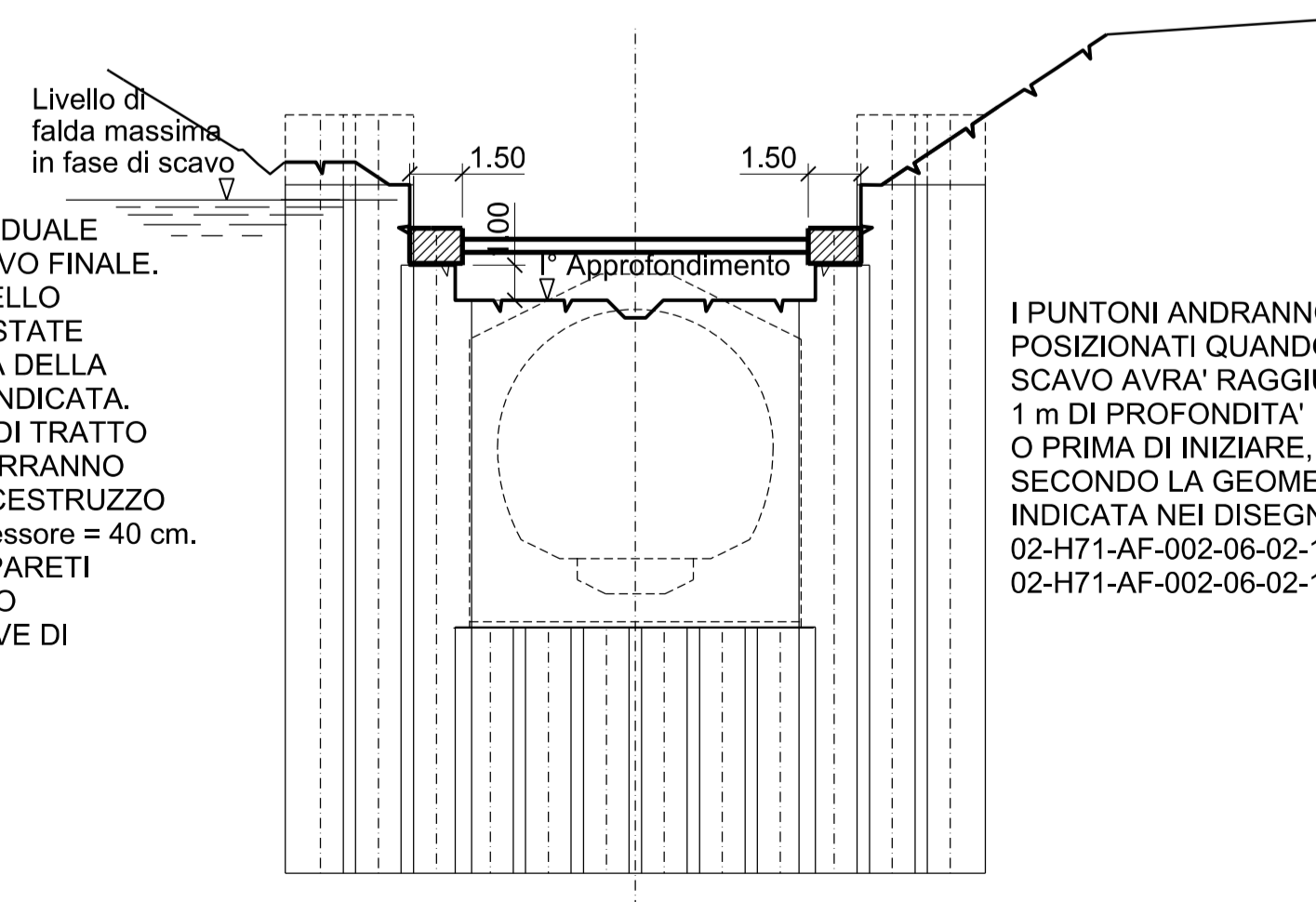
I PUNTI P1 SONO DA REALIZZARSI CON BORCHIE O PICCHETTI E VANNO INSTALLATI IN SEZIONI OGNI 15 m, A INTEGRAZIONE DI QUANTO INDICATO NEI DISEGNI DI MONITORAGGIO (SETTORE 06, TEMA 08), ESEGUIRE LETTURA DI ZERO E SUCCESSIVAMENTE LETTURE SPORADICHE IN CASO DI NECESSITA'

FASE III-a I° SCAVO DI APPROFONDIMENTO



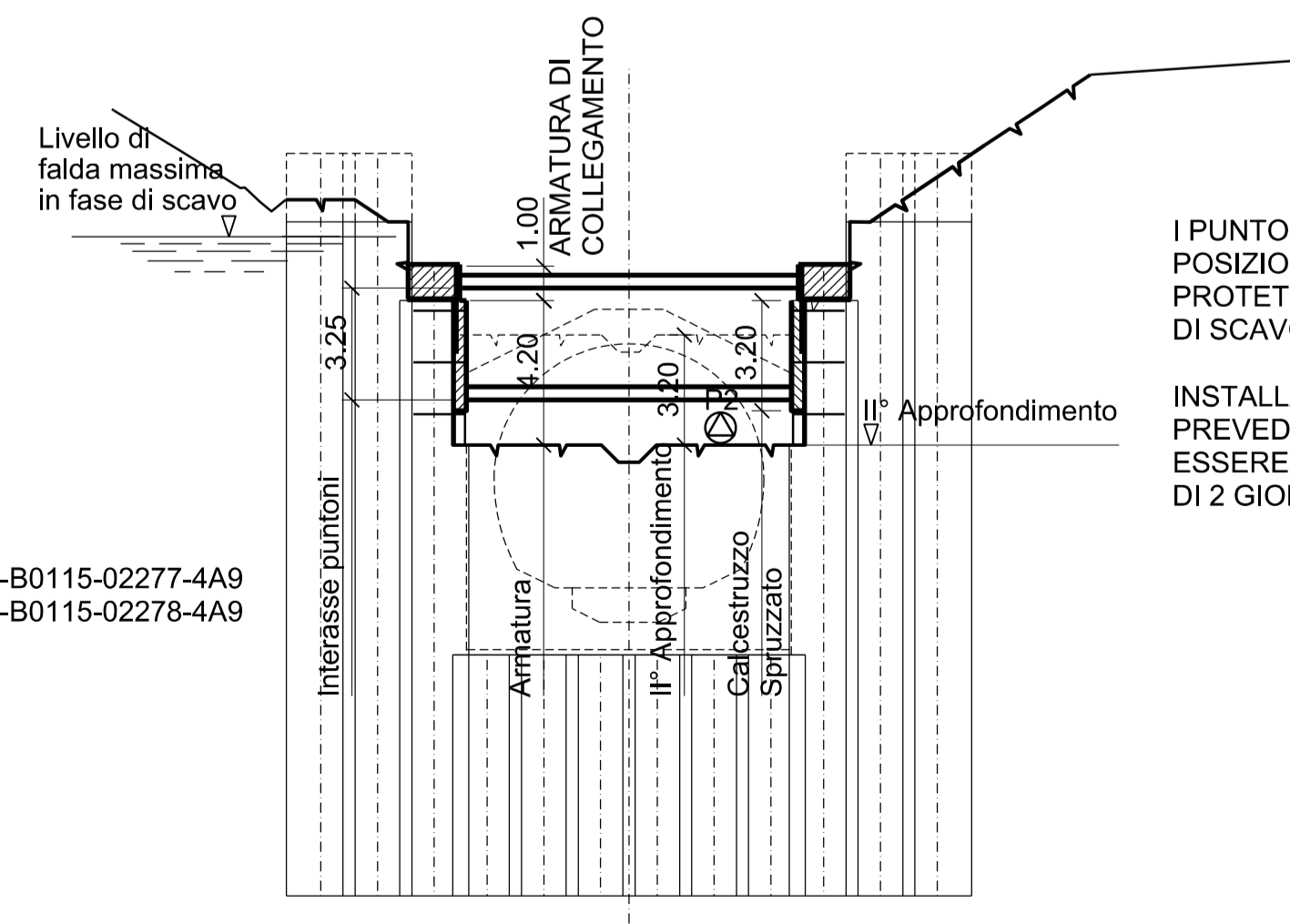
APPROFONDIMENTO GRADUALE FINO ALLA QUOTA DI SCAVO FINALE.
- LE PARETI VERTICALI DELLO SCAVO VERRANNO IMPOSTATE SECONDO LA GEOMETRIA DELLA TRAVE DI RIPARTIZIONE INDICATA.
- DOPO CIASCUN SCAVO DI TRATTO VERTICALE LE PARETI VERRANNO CONSOLIDATE CON CALCESTRUZZO SPRUZZATO ARMATO, spessore = 40 cm.
- LA SUPERFICIE DELLE PARETI CONSOLIDATE DOVRANNO ESSERE REGOLARI E PRIVE DI SPORGENZE

FASE III-b POSA DEL PUNTO SUPERIORE



I PUNTONI ANDRANNO POSIZIONATI QUANDO LO SCAVO AVRA' RAGGIUNTO 1 m DI PROFONDITA' O PRIMA DI INIZIARE, SECONDO LA GEOMETRIA INDICATA NEI DISEGNI
02-H71-AF-002-06-02-154.01-B0115-02277-4A9
02-H71-AF-002-06-02-154.02-B0115-02278-4A9

FASE III-c II° SCAVO DI APPROFONDIMENTO E POSA DEL PUNTO MEDIO



I PUNTONI ANDRANNO POSIZIONATI DOPO AVER PROTETTO LE PARETI DI SCAVO

INSTALLARE I PUNTI P2 DOVE SI PREVEDE CHE LO SCAVO DEBBA ESSERE MANTENUTO PER PIU' DI 2 GIORNI

Bearbeitungsstand Stato di elaborazione			
Revision	Änderungen	Verantwortlicher	Datum
Revisione	Modifiche	Responsabile modifica	Data
00	Erstversion / Prima Versione	D. Gualco	14.01.2016
01			
02			
03			
04			
05			

Mit Beteiligung der Europäischen Union aus dem Haushalt der Trans europäischen Verkehrsnetzes finanziertes Vorhaben
Opera finanziata con la partecipazione dell'Unione Europea attraverso il bilancio delle reti di trasporto trans-europee

Ausbau Eisenbahnachse München-Verona BRENNER BASISTUNNEL

Ausführungsprojekt

Potenziamento asse ferroviario Monaco - Verona
GALLERIA DI BASE DEL BRENNERO
Progetto esecutivo

Sub-Baulos Hauptbauwerke Eisackunterquerung
Sublotto di costruzione Opere Principali Sottoattraversamento Isarco

Fachbereich	06-Bauwerksplanung	Settore	06 - Progettazione delle opere
Thema	Offene Bauweise	Tema	Galleria artificiale
Dokumentenart	Schnitte	Tipo documento	Sezioni
Titel	Basistunnel Gleis 2 + 54/4 Aushubphasen - Schnitte 1/2	Titolo	Galleria di Base Binario Pari Fasi di scavo 1/2

Auftragsgeber / Mandatario	salini impregilo	Bearbeitung des Dokuments / Elaborazione del documento	Datum / Data	14.01.2016	D. Gualco
Auftraggeber / Mandatario	STRABAG	Bearbeitet / Elaborato			
Auftraggeber / Mandatario	COLLINI	Geprüft / Verificato		14.01.2016	G. Sembelloni
Auftraggeber / Mandatario	rpa	Freigegeben / Autorizzato		14.01.2016	N. Melstro
Auftraggeber / Mandatario	GPingegneria	Gesehen BET / Visto BBT_RUP			A. Lombardi

Massstab / Scala: 1:200

Projekt-kilometer / Chilometro progetto	von / da 54+015 bis / a 56+100	Bau-kilometer / Chilometro opera	von / da xx bis / a xx	Status Dokument / Stato documento	
Staat	Italien	Fachbereich	06	ID Numm. / Num. ID	145.07
Los	AF	Thema	02	Vertrag / Contratto	B0115 06231 3A9
Einheit	002	Thema	06	Nummer / Numero	06231
Nummer	002	Thema	06	Dokument / Documento	3A9
Fachbereich	06	Thema	02	Rev. / Rev.	00