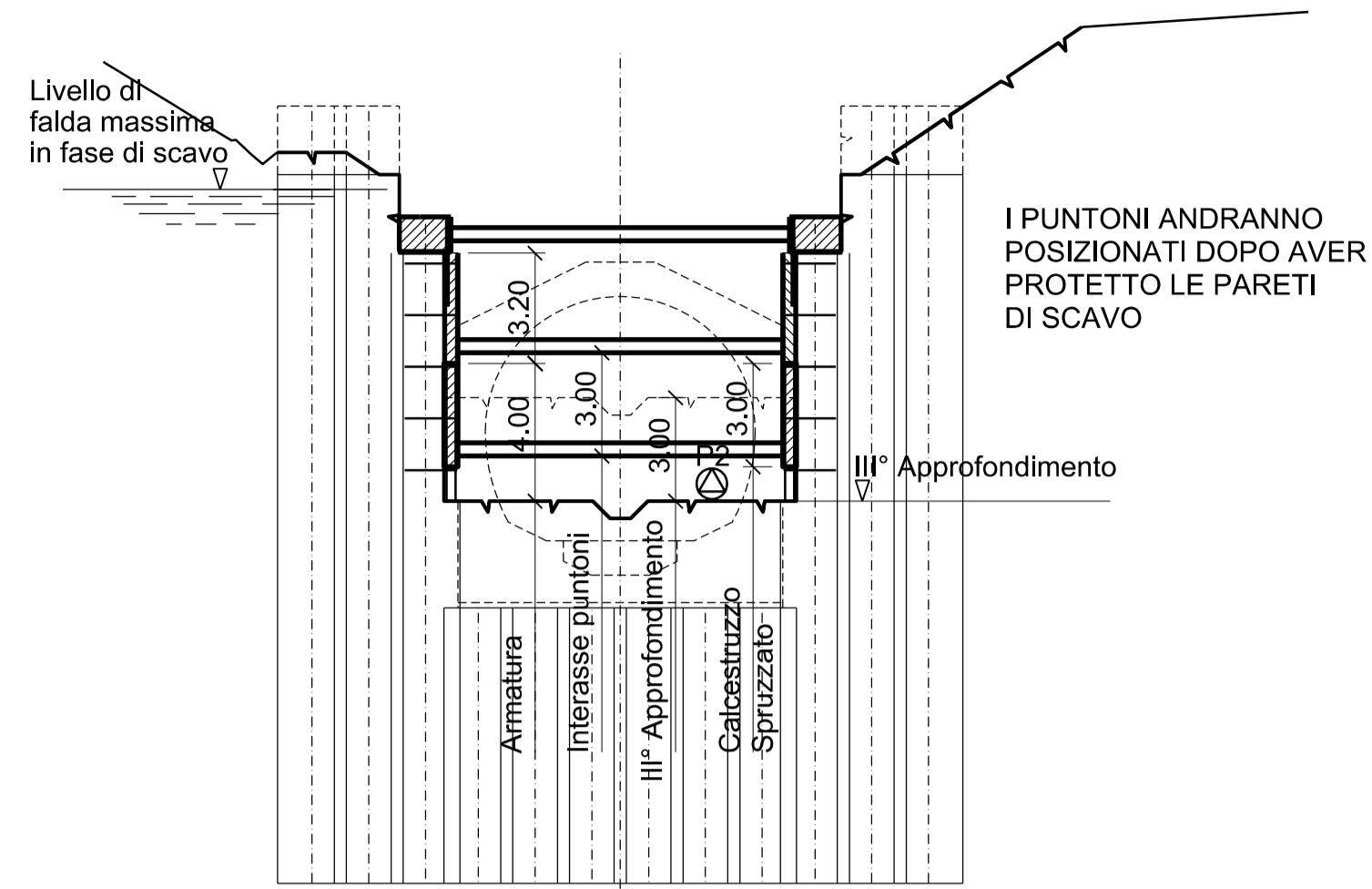
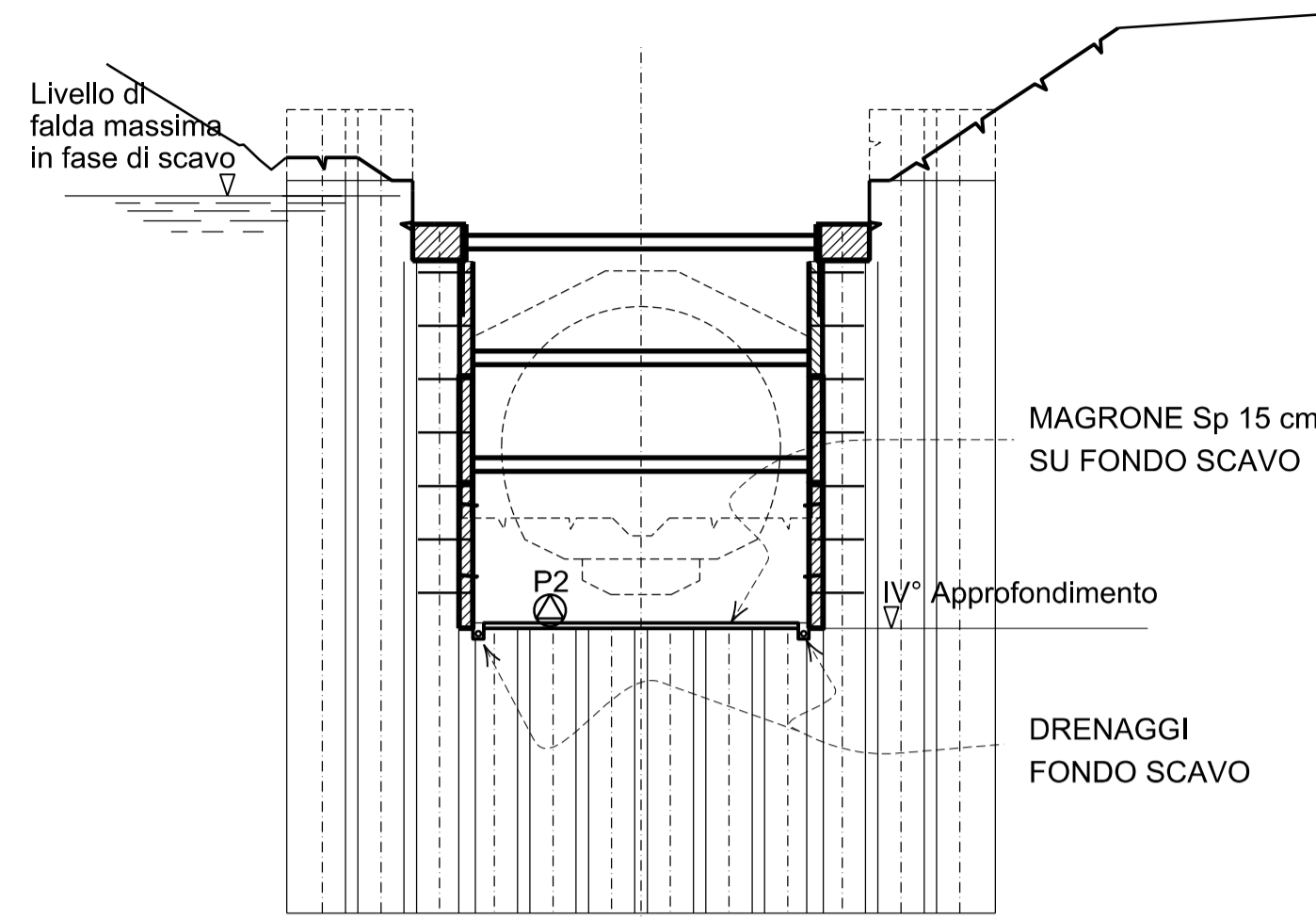


FASE III-d
III° SCAVO DI APPROFONDIMENTO
E POSA DEL PUNTO INFERIORE



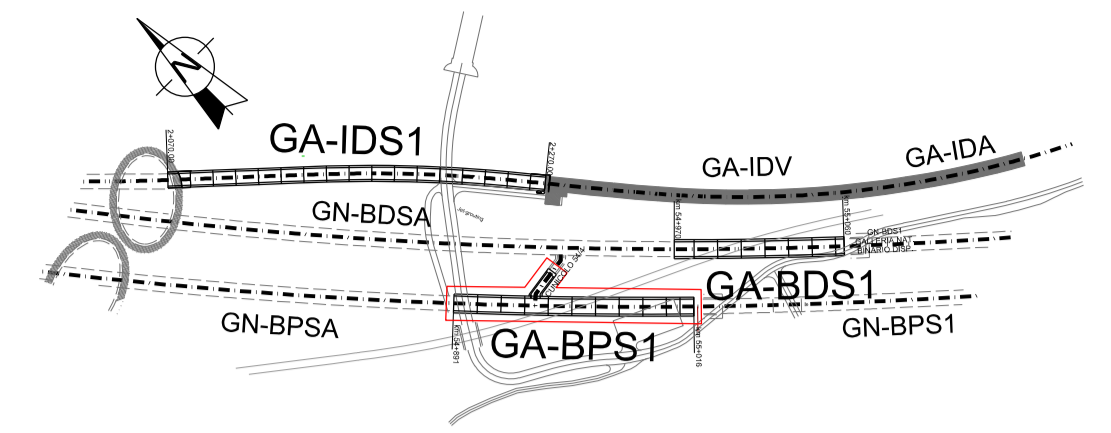
INSTALLARE I PUNTI P2 DOVE SI PREVEDE CHE LO SCAVO DEBBA ESSERE MANTENUTO PER PIU' DI 2 gg

FASE III-e
IV° SCAVO DI APPROFONDIMENTO



INSTALLARE I PUNTI P2 DOVE SI PREVEDE CHE LO SCAVO DEBBA ESSERE MANTENUTO PER PIU' DI 2 gg

KEY MAP



NOTE

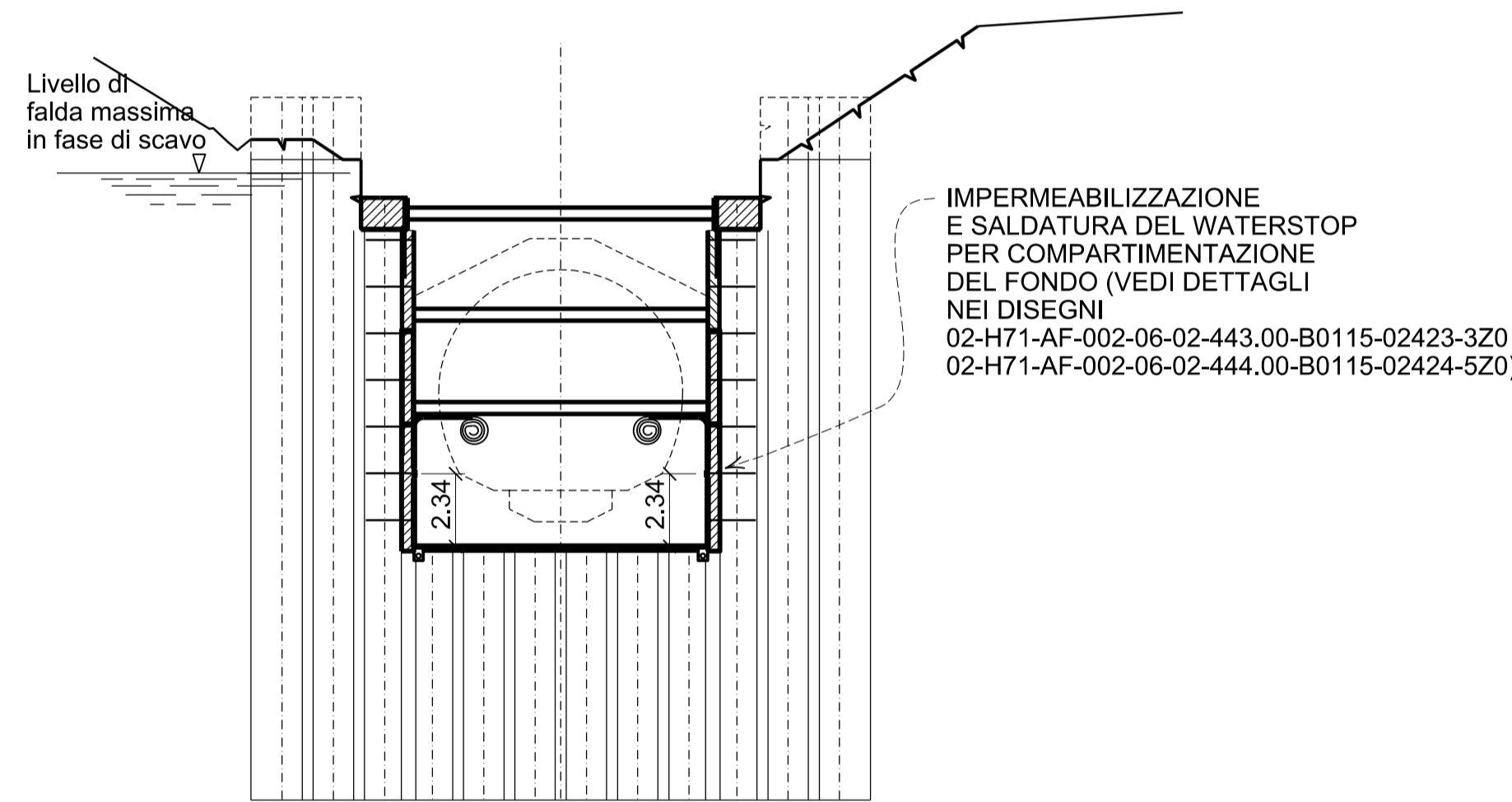
IL CUNICOLO TRASVERSALE 54/4 VERRA' SCAVATO CON LE STESSA FASI QUI DESCRITTE PER LA GALLERIA ARTIFICIALE BINARIO PARI, MA CON APPROFONDIMENTI DIVERSI, PER DETTAGLI VEDI DIS. 02-H71-AF-002-06-02-155.02-B0115-06229-5Z0

MONITORAGGIO CONTINUO DEGLI SPOSTAMENTI VERTICALI DEI PUNTI P1 E P2 E ORIZZONTALI DEI PUNTI P1 (RILIEVO TOPOGRAFICO CON CADENZA GIORNALIERA).

ATTEZZARE I PUNTONI DI ALMENO 2 SEZIONI CON CELLA DI CARICO DA LEGGERE SETTIMANALMENTE.

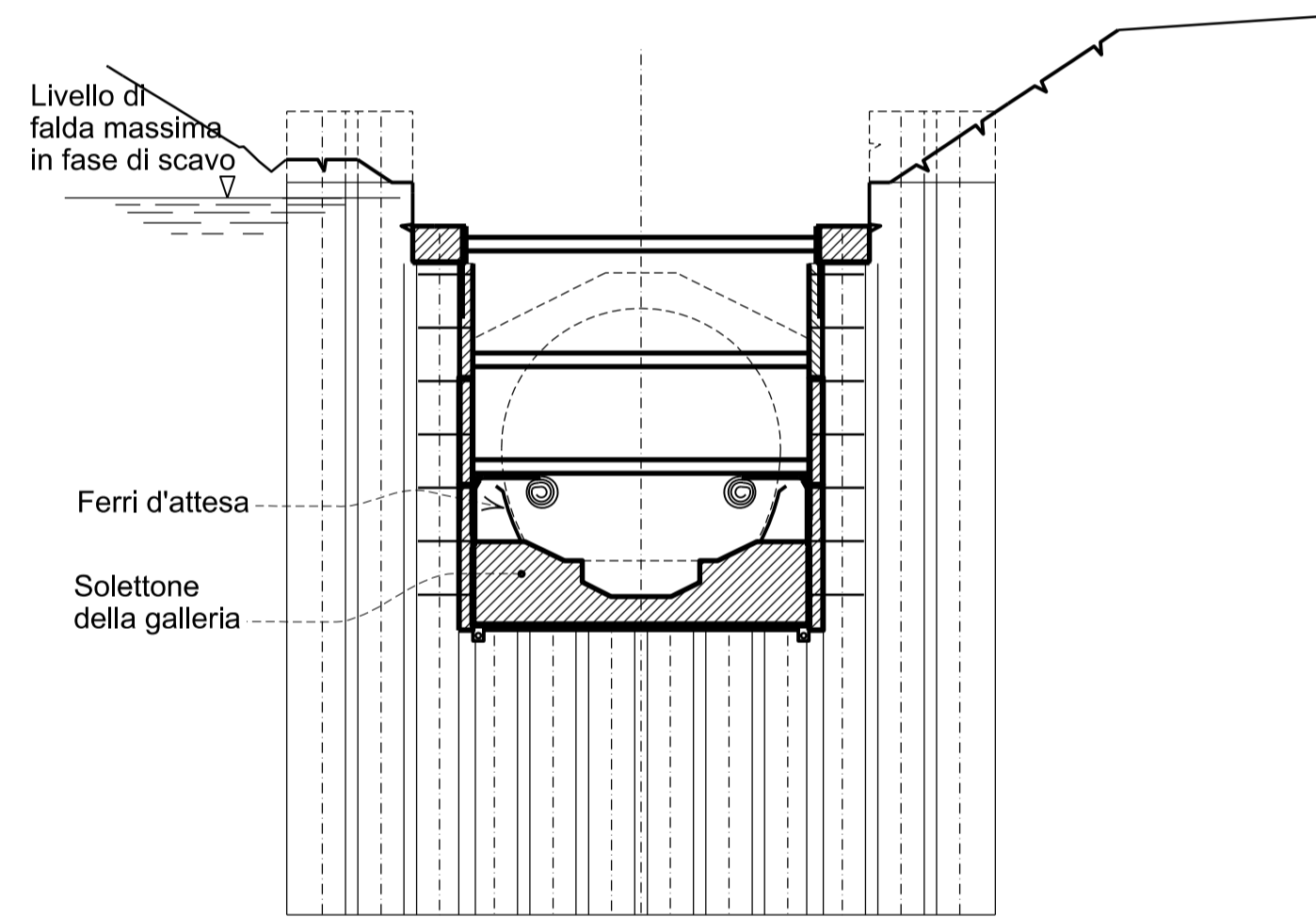


FASE III-f
POSA DELL'IMPERMEABILIZZAZIONE
SUL FONDO SCAVO

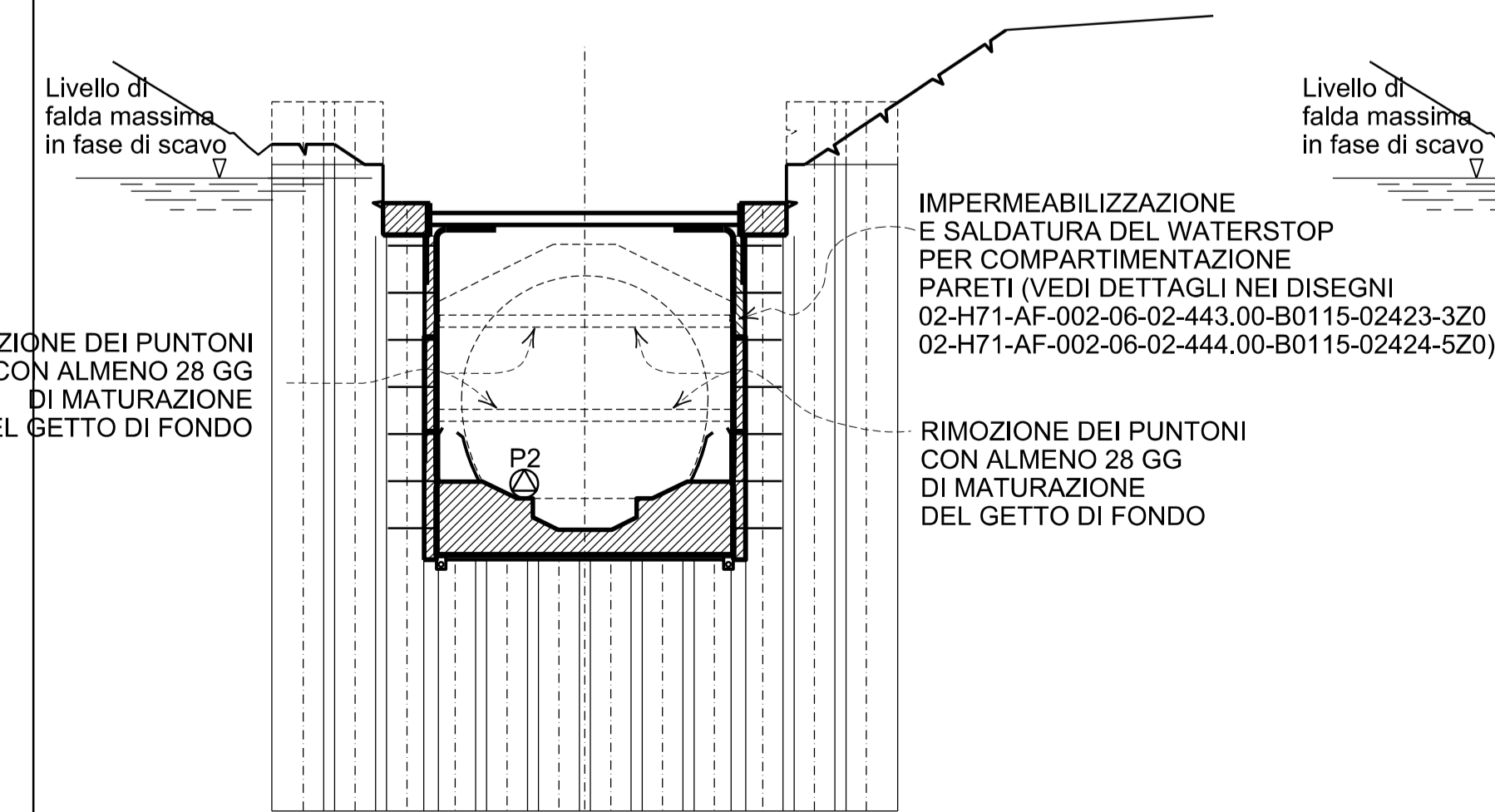


IMPERMEABILIZZAZIONE E SALDATURA DEL WATERSTOP PER COMPARTIMENTAZIONE DEL FONDO (VEDI DETTAGLI NEI DISEGNI)
02-H71-AF-002-06-02-443.00-B0115-02423-3Z0
02-H71-AF-002-06-02-444.00-B0115-02424-5Z0

FASE III-g
GETTO DEL SOLETTONE DELLA GALLERIA



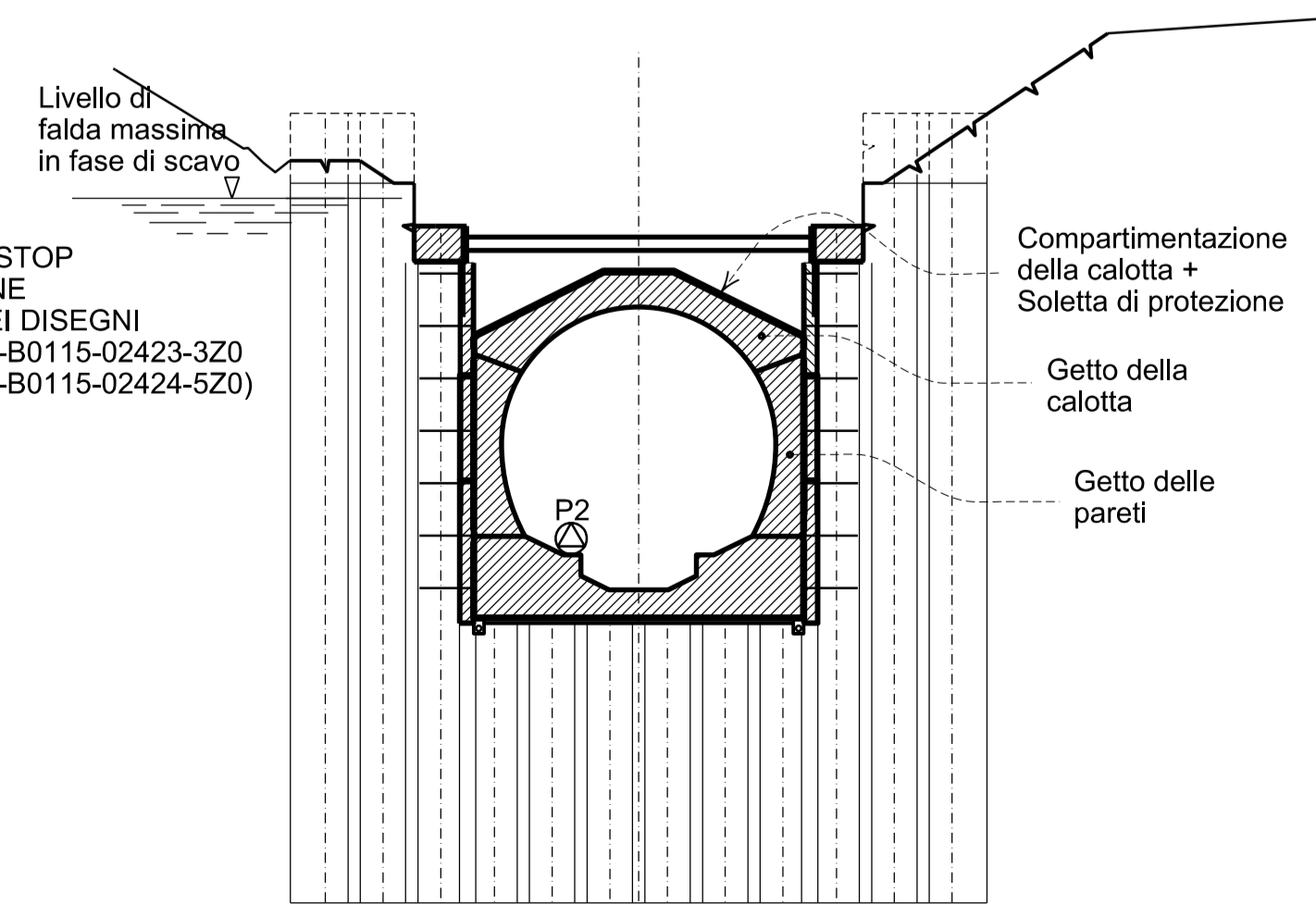
FASE III-h
RIMOZIONE DEI PUNTONI INFERIORI E MEDI



IMPERMEABILIZZAZIONE E SALDATURA DEL WATERSTOP PER COMPARTIMENTAZIONE PARETI (VEDI DETTAGLI NEI DISEGNI)
02-H71-AF-002-06-02-443.00-B0115-02423-3Z0
02-H71-AF-002-06-02-444.00-B0115-02424-5Z0

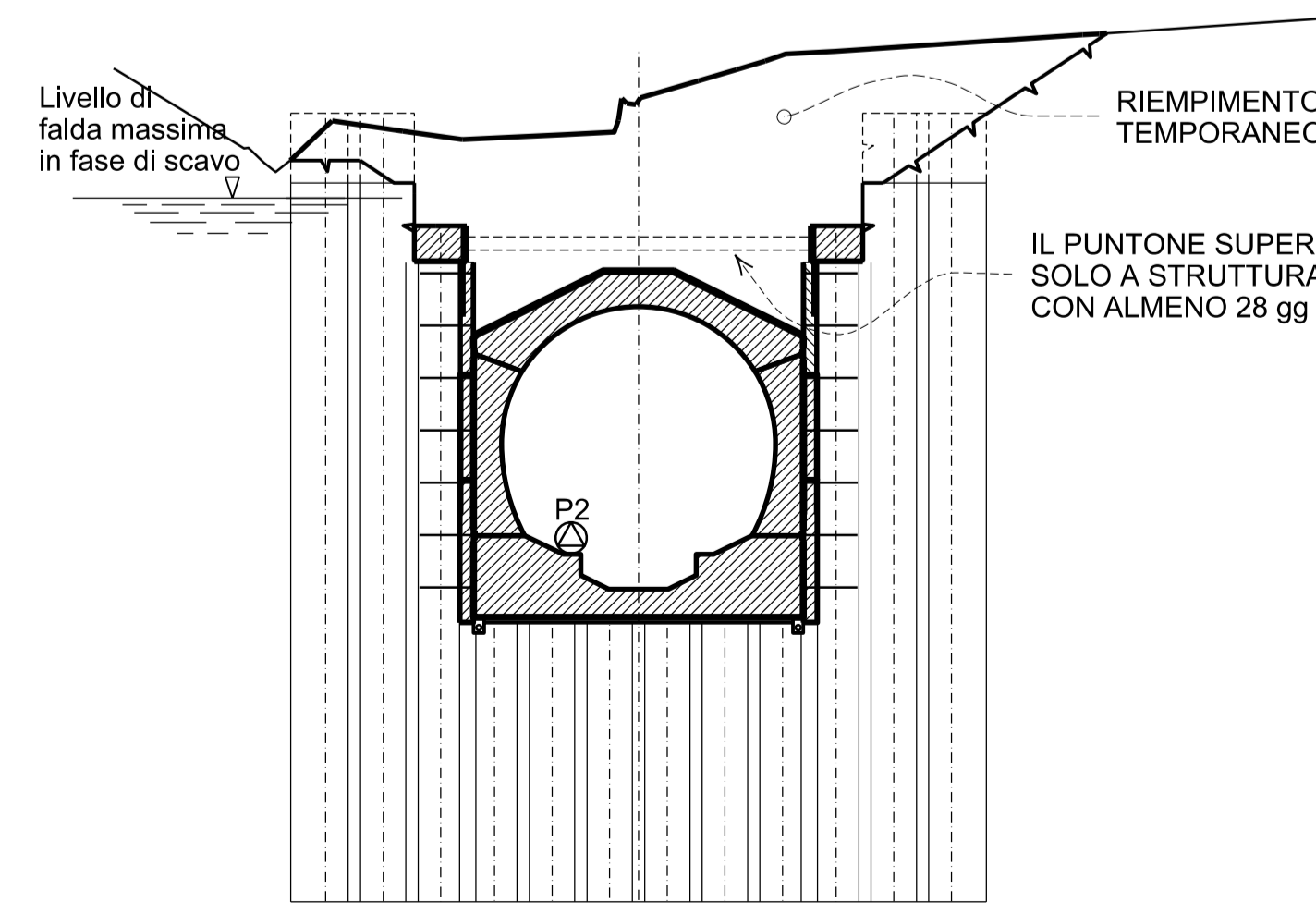
RIMOZIONE DEI PUNTONI CON ALMENO 28 GG DI MATURAZIONE DEL GETTO DI FONDO

FASE III-i
GETTO PARETI E CALOTTA



Compartimentazione della calotta + Soletta di protezione
Getto della calotta
Getto delle pareti

FASE III-j
RIEMPIMENTO TEMPORANEO



IL PUNTO SUPERIORE SARA' RIMOSSO SOLO A STRUTTURA COMPLETATA E CON ALMENO 28 gg DI MATURAZIONE

INSTALLARE I PUNTI P2 (2 PER CONCIO) PRIMA DI RIMUOVERE I PUNTONI

Bearbeitungsstand
Stato di elaborazione

Revision	Änderungen	Verantwortlicher Änderung	Datum
Revisions	Modifiche	Responsabile modifica	Data
00	Erstversion / Prima Versione	D. Gualco	14.01.2016
01			
02			
03			
04			
05			

Mit Beteiligung der Europäischen Union aus dem Haushalt der Trans europäischen Verkehrsnetze finanziertes Vorhaben
Opera finanziata con la partecipazione dell'Unione Europea attraverso il bilancio delle reti di trasporto trans-europee

Ausbau Eisenbahnachse München-Verona
BRENNER BASISTUNNEL
Ausführungsprojekt

Potenziamento asse ferroviario Monaco - Verona
GALLERIA DI BASE DEL BRENNERO
Progetto esecutivo

Sub-Baulos Hauptbauwerke Eisackunterquerung
Sublotto di costruzione Opere Principali Sottoattraversamento Isarco

Fachbereich	06-Bauwerksplanung	Sektor	06 - Progettazione delle opere
Thema	Offene Bauweise	Thema	Galleria artificiale
Dokumentart	Schnitte	Tipo documento	Sezioni
Titel	Basistunnel Gleis 2 + 54/4 Aushubphasen - Schnitte 2/2	Titolo	Galleria di Base Binario Pari Fasi di scavo 2/2

Auftragsgeber / Mandatario	salini impregio	Bearbeitung des Dokuments / Elaborazione del documento	14.01.2016	D. Gualco
Auftraggeber / Mandatario	STRABAG	Bearbeitet / Elaborato	14.01.2016	G. Sembelloni
Auftraggeber / Mandatario	COLLINI	Geprüft / Verificato	14.01.2016	N. Melstro
Auftraggeber / Mandatario	rpa	Freigegeben / Autorizzato	14.01.2016	A. Lombardi
Auftraggeber / Mandatario	GPingegneria	Gesehen BBT / Visto BBT_RUP		

Masstab / Scala: 1:200

Projekt-kilometer / Chilometro progetto	von / da 54+015 bis / a 56+100	Bau-kilometer / Chilometro opera	von / da xx bis / a xx	Status Dokument / Stato documento
Staat	Italien	Fachbereich	06	Thema
Los	H71	Nummer	002	ID Numm. / Num. ID
Umfeld	AF	Fachbereich	06	Vertrag
Nummer	002	Thema	02	Nummer
Stadium	02	Thema	02	Code
Umfeld	AF	Thema	02	Code
Nummer	002	Thema	02	Code
Stadium	02	Thema	02	Code