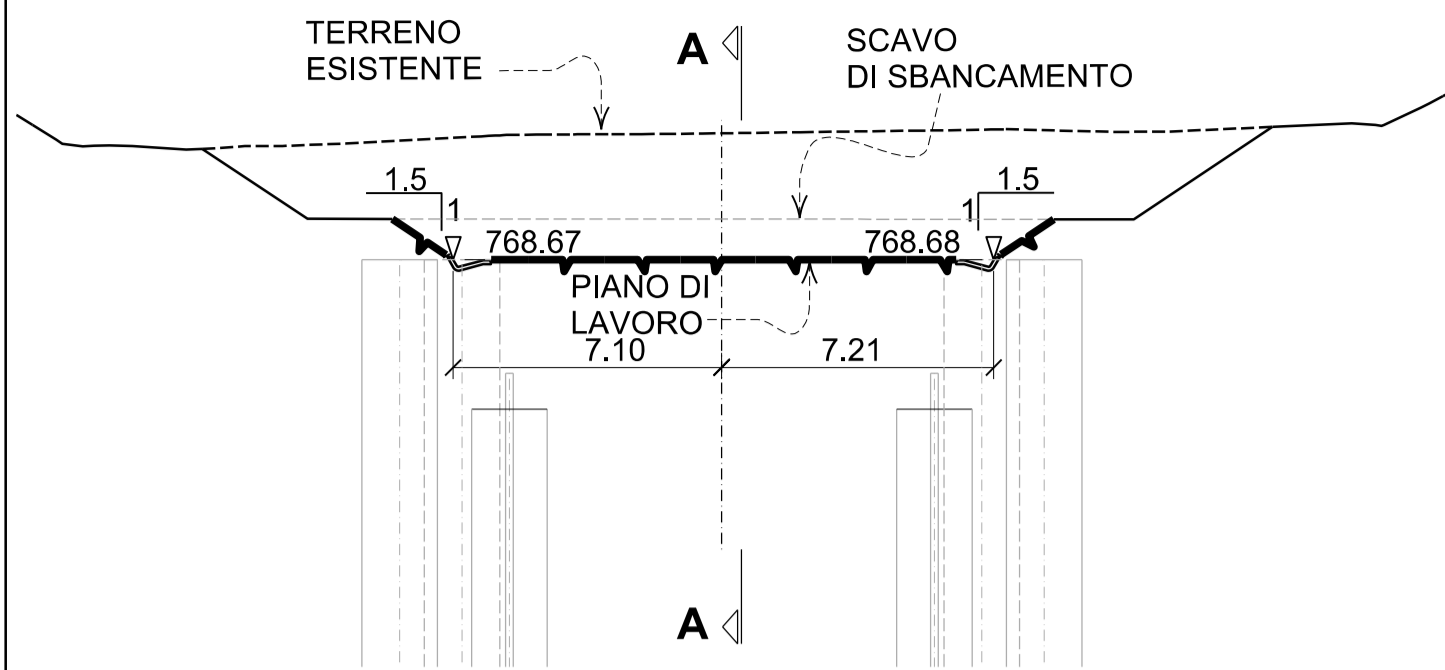
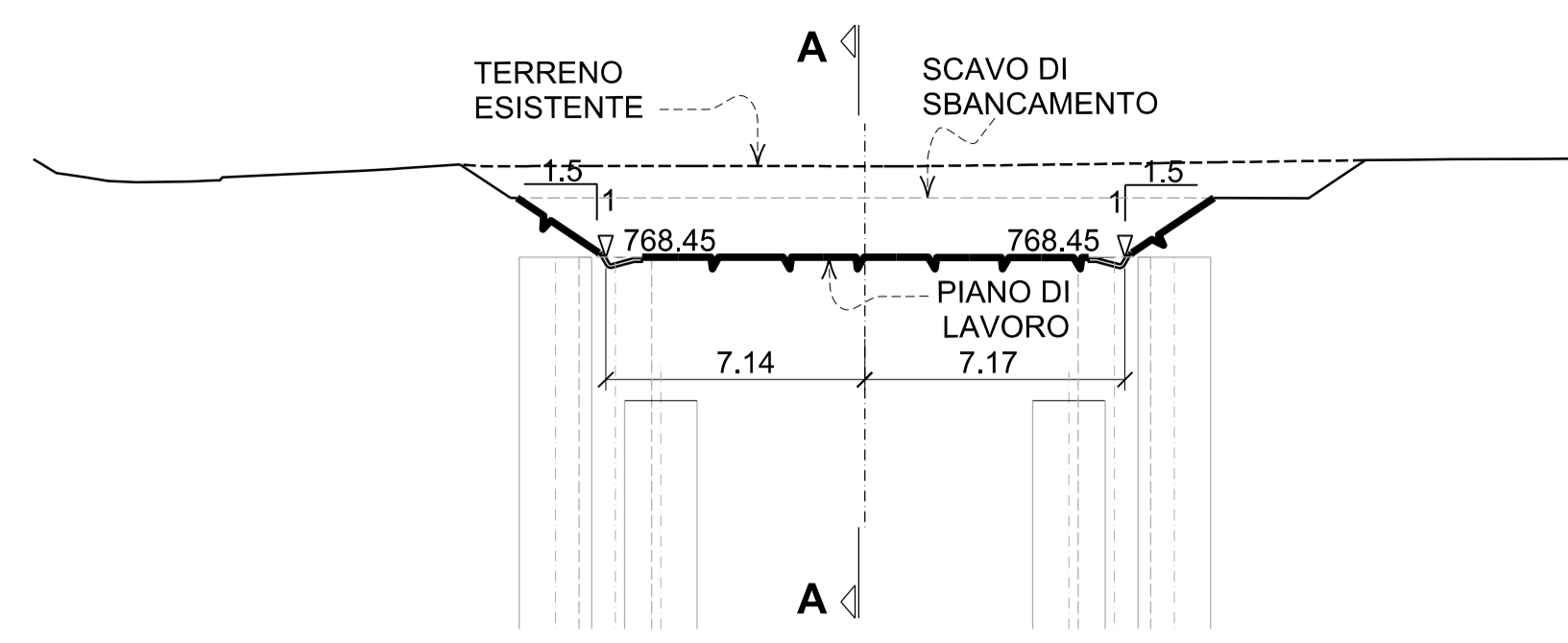


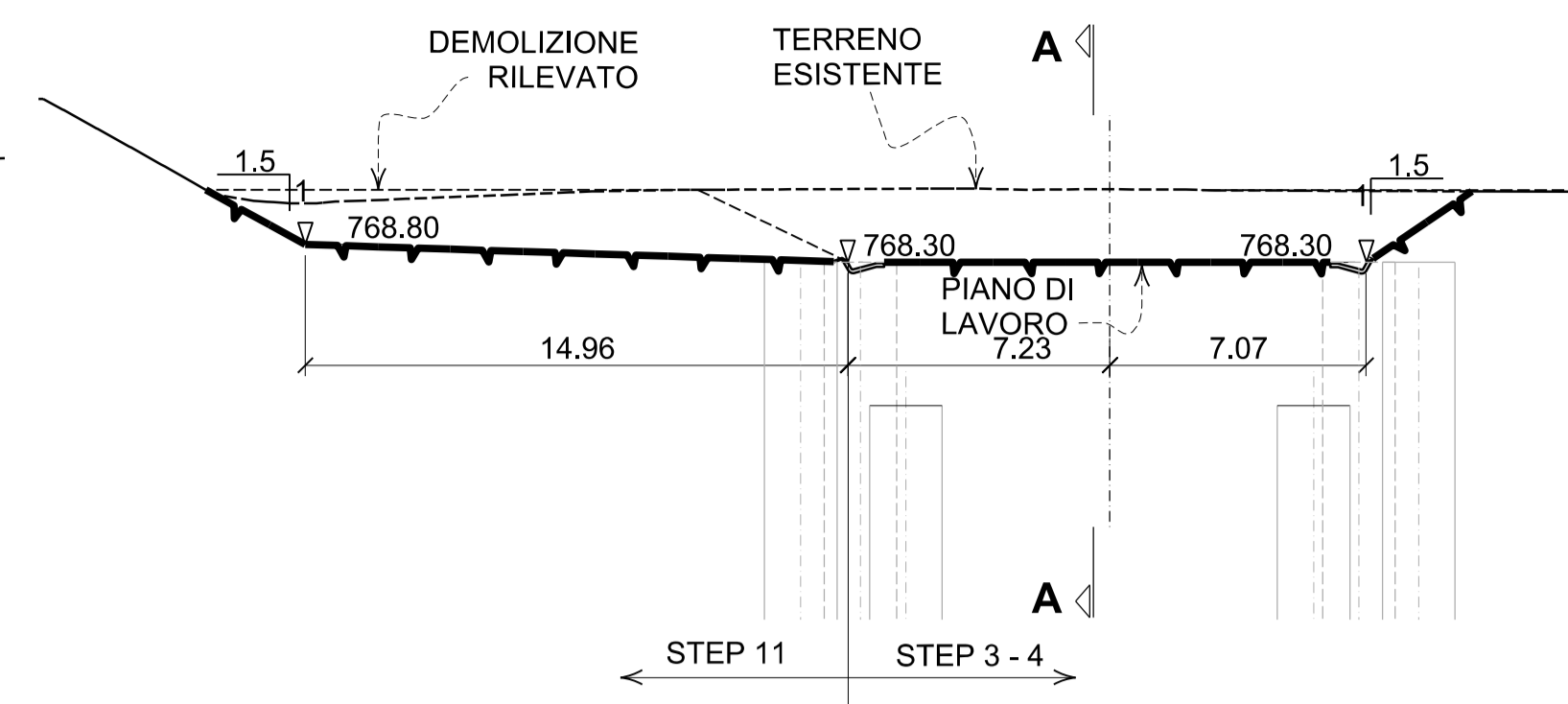
SEZIONE B-B



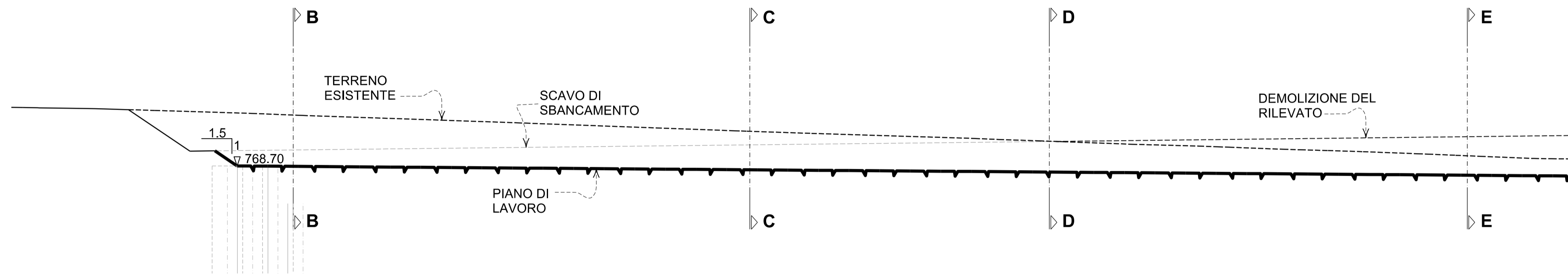
SEZIONE C-C



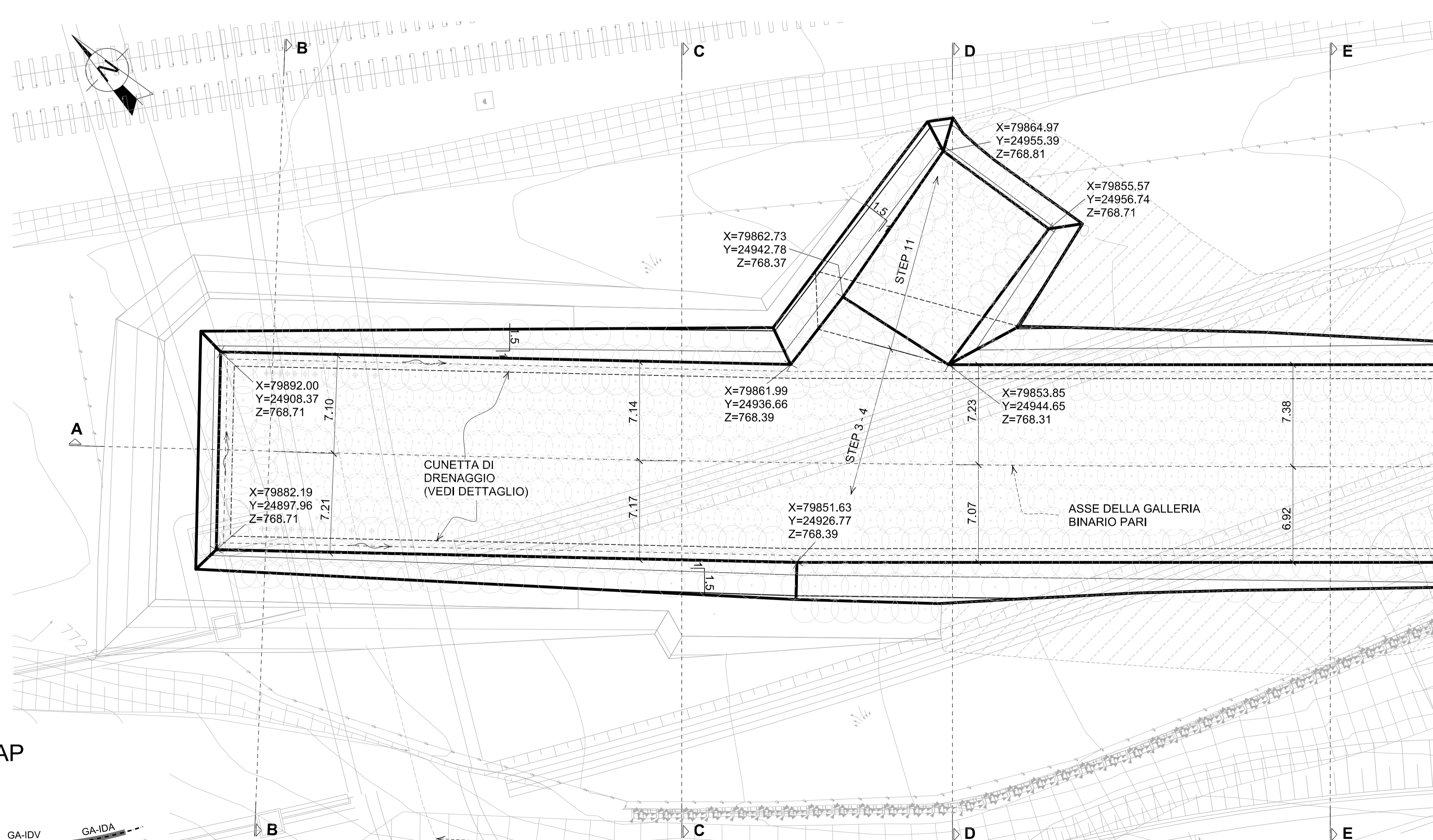
SEZIONE D-D



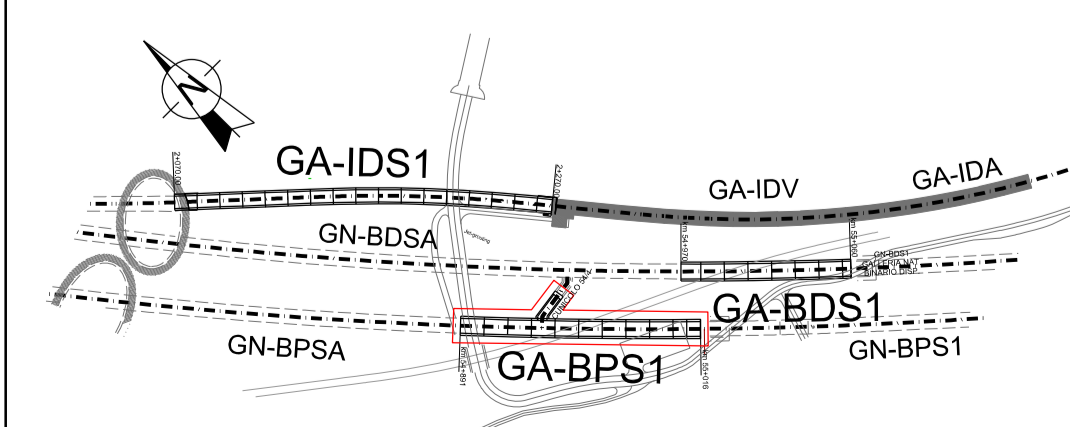
SEZIONE A-A



PIANTA

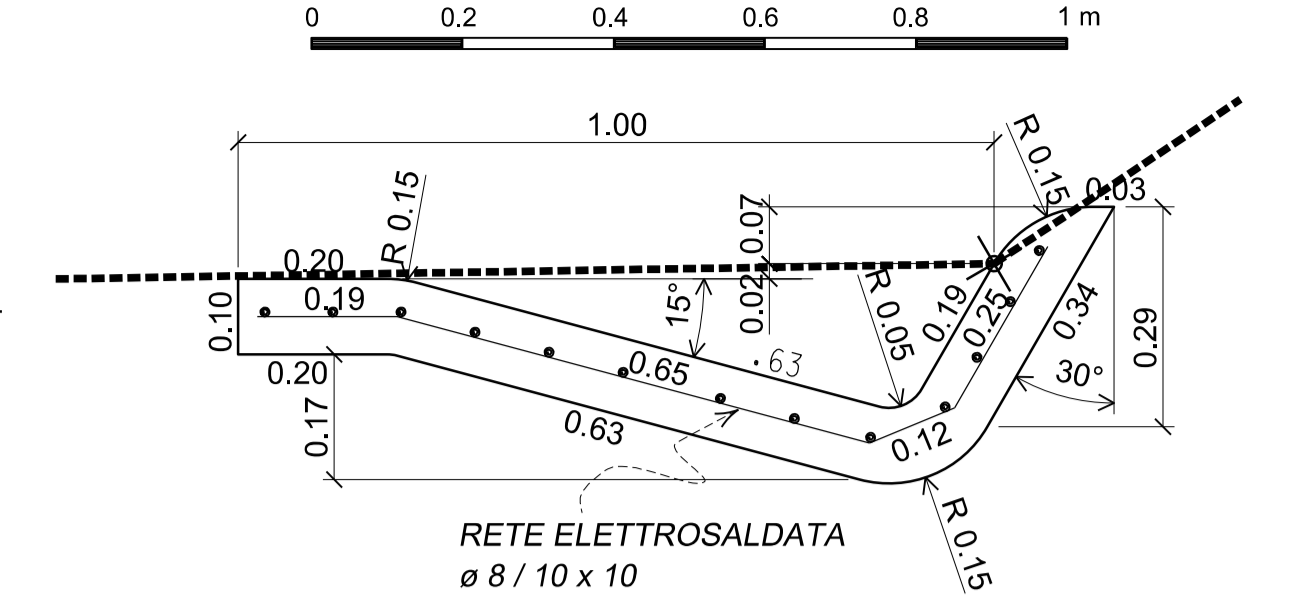


KEY MAP



A.1: ZUFahrTSSTRASSE RETTUNGSPlatZ
VERBInDUNGSTUNNEL GLEIS 2
A.1: STRADA DI ACCESSO ALL'AREA
DI SOCCORSO DELLA GALLERIA
PARI (VEDI NOTA)

DETTAGLIO - CUNETTA DRENANTE



NOTA

QUESTA SOLUZIONE E' IN ACCORDO CON LE STRADE "A1" E "A2" (VEDI OPERE PROPEDEUTICHE) E DELLE STRADE TEMPORANEE DI CANTIERE (VEDI SETTORE 10 - LOGISTICA DI CANTIERE). PER LE FASI DI LAVORO DELLA GALLERIA DI BASE BINARIO PARI VEDI:

02-H71-AF-002-06-02-145.02-B0115-02260-0A8
+
02-H71-AF-002-06-02-145.08-B0115-06232-3A9



Bearbeitungsstand Stato di elaborazione

Revision Revisione	Änderungen Modifiche	Verantwortlicher Änderung Responsabile modifica	Datum Data
00	Erstversion / Prima Versione	D. Gualco	06.08.2015
01	Anmerkungen BBT / Osservazioni BBT	D. Gualco	30.11.2015
02	Anmerkungen BBT vom 15.12.2015 / Osservazioni BBT del 15.12.2015	D. Gualco	14.01.2016
03			
04			
05			

Mit Beteiligung der Europäischen Union aus dem Haushalt der Trans europäischen Verkehrsnetze finanziertes Vorhaben
Opera finanziata con la partecipazione dell'Unione Europea attraverso il bilancio delle reti di trasporto trans europee

Ausbau Eisenbahnachse München-Verona BRENNER BASISTUNNEL Ausführungsprojekt

Potenziamento asse ferroviario Monaco - Verona
GALLERIA DI BASE DEL BRENNERO
Progetto esecutivo

**Sub-Baulos Hauptbauwerke Eisackunterquerung
Sublotto di costruzione Opere Principali Sottoattraversamento Isarco**

Fachbereich: 06-Bauwerksplanung Thema: Offene Bauweise Dokumentenart: Grundriss, Längsprofil und Schnitte Titel: Basistunnel Gleis 2 + 54/4 Aushub der Arbeitsfläche-Phase I-c-1/2	Settare: 06 - Progettazione delle opere Tema: Galleria artificiale Tipo documento: Pianta, profilo e sezioni Titolo: Galleria di Base Binario Pari Scavo del piano di lavoro
--	--

Auftragsgeber / Committente	Auftraggeber / Mandatario	Auftraggeber / Mandatario	Auftraggeber / Mandatario	Auftraggeber / Mandatario	Auftraggeber / Mandatario	Auftraggeber / Mandatario	Auftraggeber / Mandatario
ISARCO	salini impregilo	STRABAG	COLLINI	rpa	GPingegneria	SEMENELLI	SEMENELLI

Beauftragter / Mandatario	Beauftragter / Mandatario	Beauftragter / Mandatario	Beauftragter / Mandatario	Beauftragter / Mandatario	Beauftragter / Mandatario	Beauftragter / Mandatario	Beauftragter / Mandatario

Projekt- / Kilometer / Calobmetro / progetto	von / da / bis / a / bei / al	54+015 / 56+100	Bau- / kilometer / Calobmetro / opera	von / da / bis / a / bei / al	xx / xx / xx	Status / Dokument / Stato / documento	ID Numm. / num. ID	Vertrag / Contratto	Nummer / Codice	Dok.art / Tipo doc.	Rev. / Rev.
02	H71	AF	002	06	02	149.01	B0115	02268	4A9	02	