

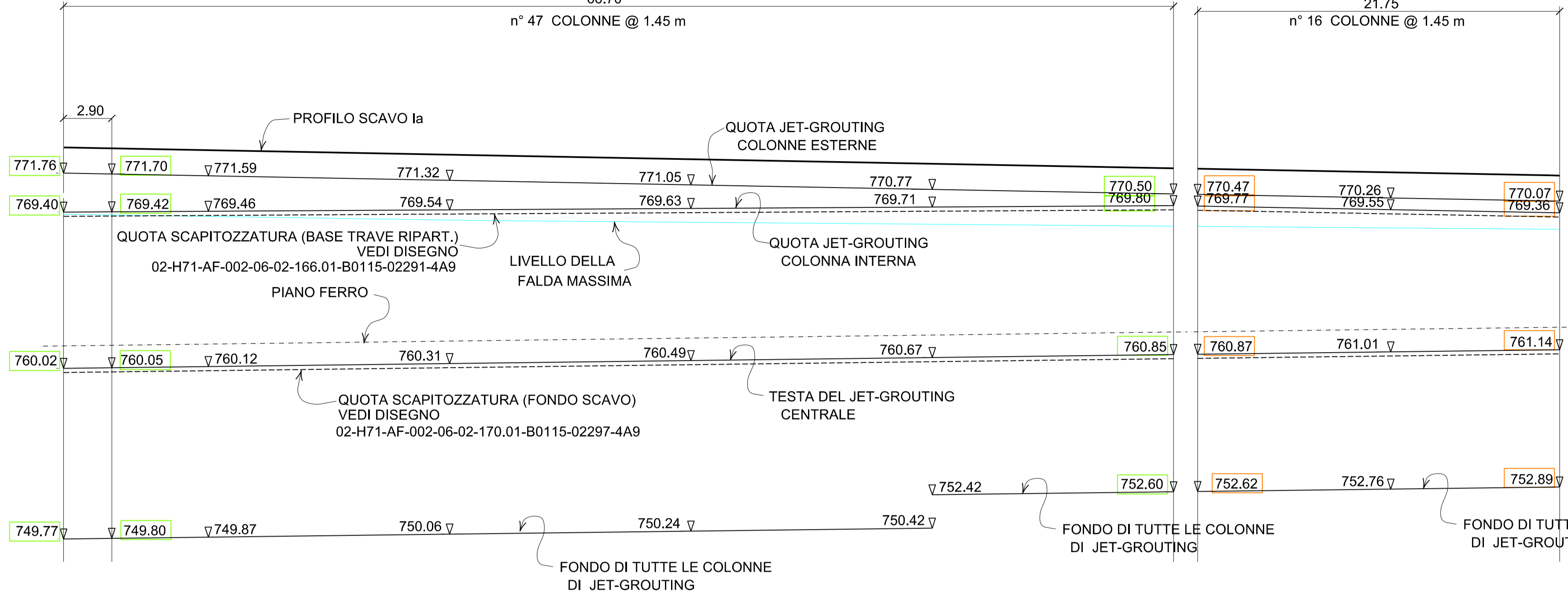
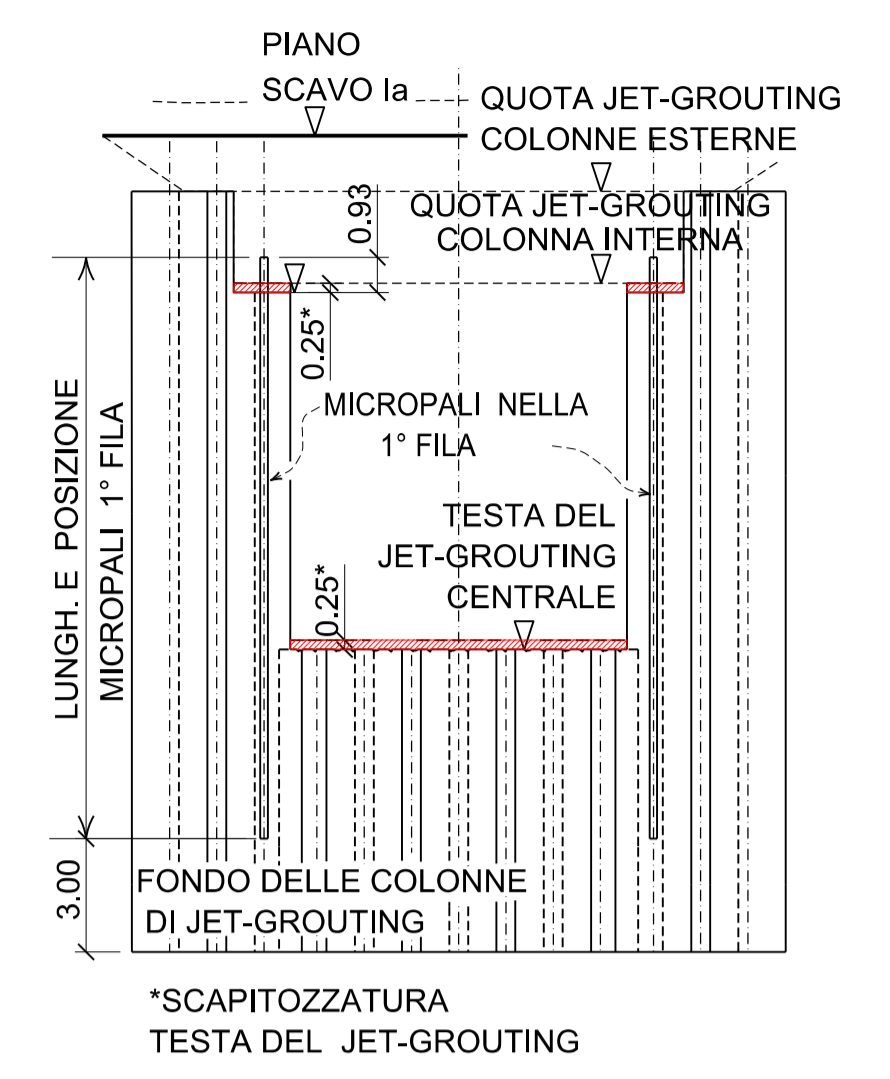
TRATTO A1 - B1
66.70
n° 47 COLONNE @ 1.45 m

TRATTO B1 - C1
21.75
n° 16 COLONNE @ 1.45 m

NOTE E RIFERIMENTO DISEGNI

- 1 QUESTO DISEGNO STABILISCE LE QUOTE ALTIMETRICHE DELLE COLONNE DI JET-GROUTING.
- 2 LE COLONNE EVIDENZIATE IN GRASSETTO SONO QUELLE QUOTATE NEL PROFILO
- 3 PER L'ESATTA POSIZIONE PLANIMETRICA DI CIASCUNA COLONNA VEDI
02-H71-AF-002-06-02-164.01-B0115-02287-4A9
02-H71-AF-002-06-02-164.02-B0115-02288-4A9
- 4 PER DETTAGLI E SEQUENZA DI ESECUZIONE VEDI
02-H71-AF-002-06-02-113.00-B0115-02233-5B1
- 5 L'ESECUZIONE DEL JET-GROUTING E' IN ACCORDO CON LE STRADE "A1" E "A2" (VEDI OPERE PROPEDEUTICHE) E DELLE STRADE TEMPORANEE DI CANTIERE (VEDI SETTORE 10 - LOGISTICA DI CANTIERE). PER LE FASI DI LAVORO DELLA GALLERIA DI INTERCONNESSIONE DISPARI VEDI
02-H71-AF-002-06-02-160.01-B0115-06321-2A8
02-H71-AF-002-06-02-160.02-B0115-06322-2A8
02-H71-AF-002-06-02-161.01-B0115-02281-3A9
02-H71-AF-002-06-02-161.02-B0115-02282-0A8
02-H71-AF-002-06-02-161.03-B0115-06323-0A8

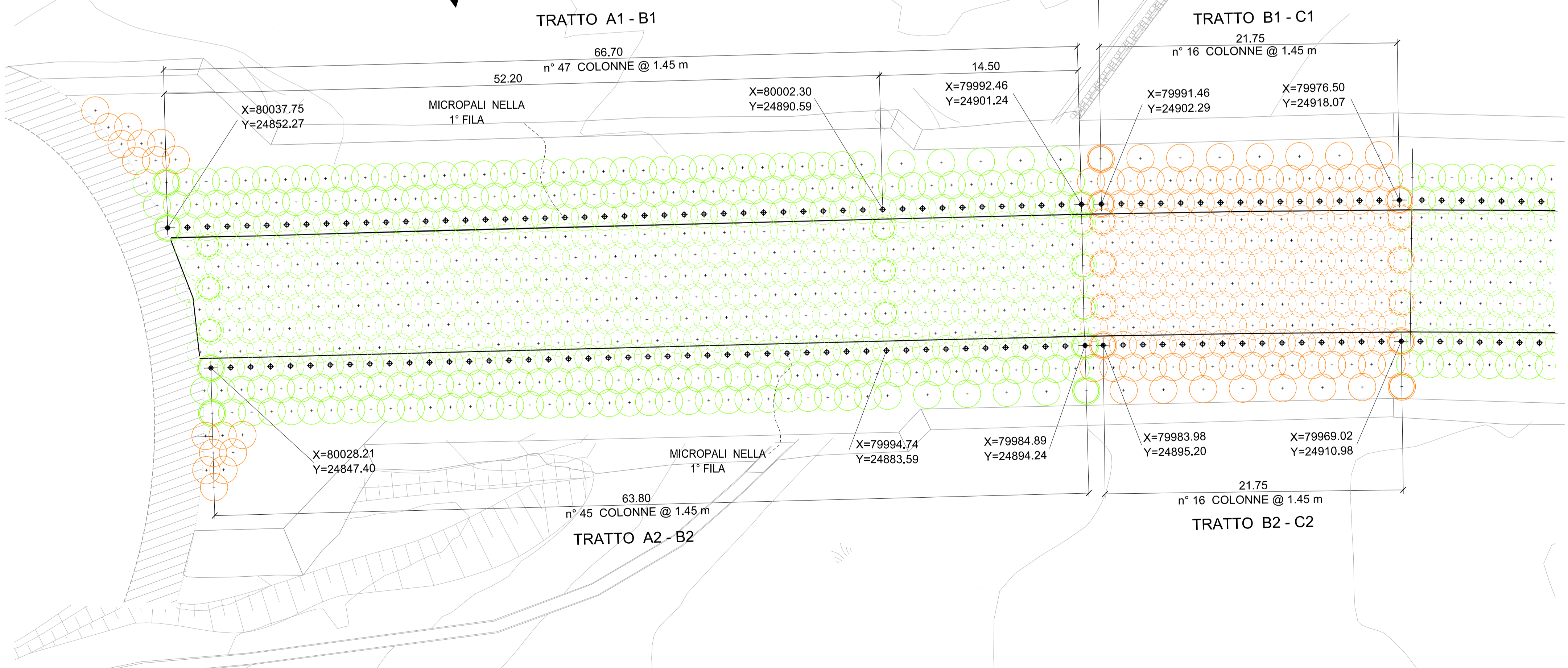
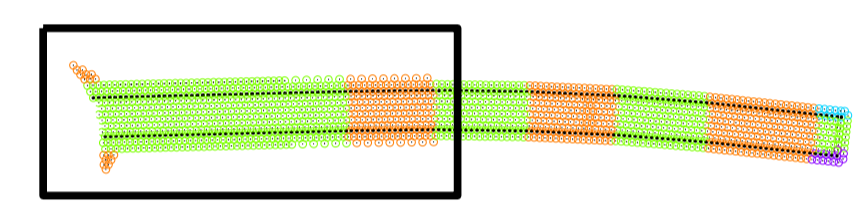
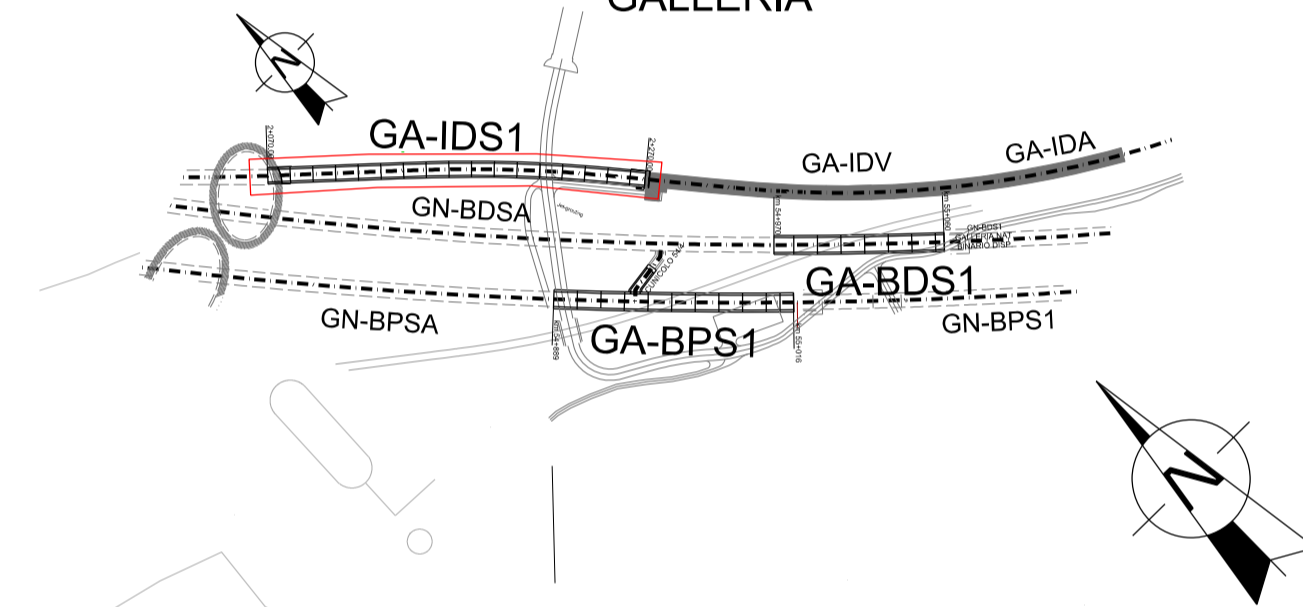
SEZIONE TIPO
da PRG. 2078.00 a PRG. 2202.00



KEY MAP
GALLERIA

TRATTAMENTO

PIANTA



Bearbeitungsstand				
Stato di elaborazione				
Revisione	Modifiche	Responsabile modifica	Datum	Data
00	Erstversion / Prima Versione	D. Gualco		06.08.2015
01	Anmerkungen BBT / Osservazioni BBT	D. Gualco		23.11.2015
02	Anmerkungen BBT vom 15.12.2015 / Osservazioni BBT del 15.12.2015	D. Gualco		14.01.2016
03				
04				
05				

Mit Beteiligung der Europäischen Union aus dem Haushalt der Trans europäischen Verkehrsnetze finanziertes Vorhaben
Opera finanziata con la partecipazione dell'Unione Europea attraverso il bilancio delle reti di trasporto trans-europee

Ausbau Eisenbahnachse München-Verona
BRENNER BASISTUNNEL
Ausführungsprojekt

Potenziamento asse ferroviario Monaco - Verona
GALLERIA DI BASE DEL BRENNERO
Progetto esecutivo

Sub-Baulos Hauptbauwerke Eisackunterquerung
Sublotto di costruzione Opere Principali Sottoattraversamento Isarco

Fachbereich	06-Bauwerksplanung	Sektor	06 - Progettazione delle opere
Thema	Offene Bauweise	Thema	Galleria artificiale
Dokumentenart	Grundriss, Profil und Schnitt	Tipo documento	Pianta, profilo e sezione
Titel	Verbindungstunnel Gleis 1 Jet-Grout-Verfahren - Blatt 1/2	Titolo	Galleria Interconnessione Bipolare Tratt.Jet-Grouting - Quote Altimetriche

Auftraggeber / Mandatario	ISARCO	Auftraggeber / Mandatario	salini impregio	Auftraggeber / Mandatario	COLLINI	Bearbeitung des Dokuments / Elaborazione del documento	14.01.2016	D. Gualco
Auftraggeber / Mandatario	STRABAG	Auftraggeber / Mandatario	rpa	Auftraggeber / Mandatario	GPingegneria	Bearbeitet / Elaborato	14.01.2016	G. Sembenelli
Auftraggeber / Mandatario	STRABAG	Auftraggeber / Mandatario	SEMIBENELLI	Auftraggeber / Mandatario	SEMIBENELLI	Geprüft / Verificato	14.01.2016	N. Meister
Auftraggeber / Mandatario	STRABAG	Auftraggeber / Mandatario	SEMIBENELLI	Auftraggeber / Mandatario	SEMIBENELLI	Freigegeben / Autorizzato	14.01.2016	A. Lombardi

Projekt-kilometer / Calobmetro progetto	von / da / bis / a / bei / al	54+015 / 56+100	Bau-kilometer / Calobmetro opera	von / da / bis / a / bei / al	xx / xx / xx	Status Dokument / Stato documento	
Staat	Los	Einheit	Nummer	Fachbereich	Thema	ID Numm.	Vertrag
02	H71	AF	002	06	02	163.01	B0115 02285 4A9 02