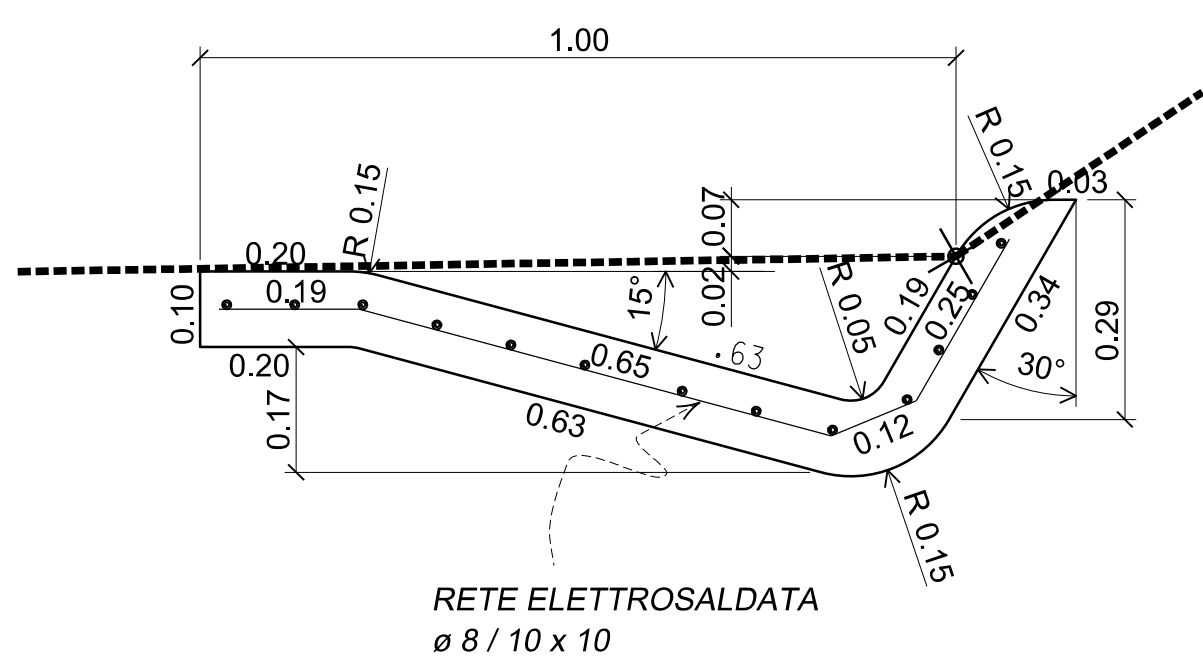
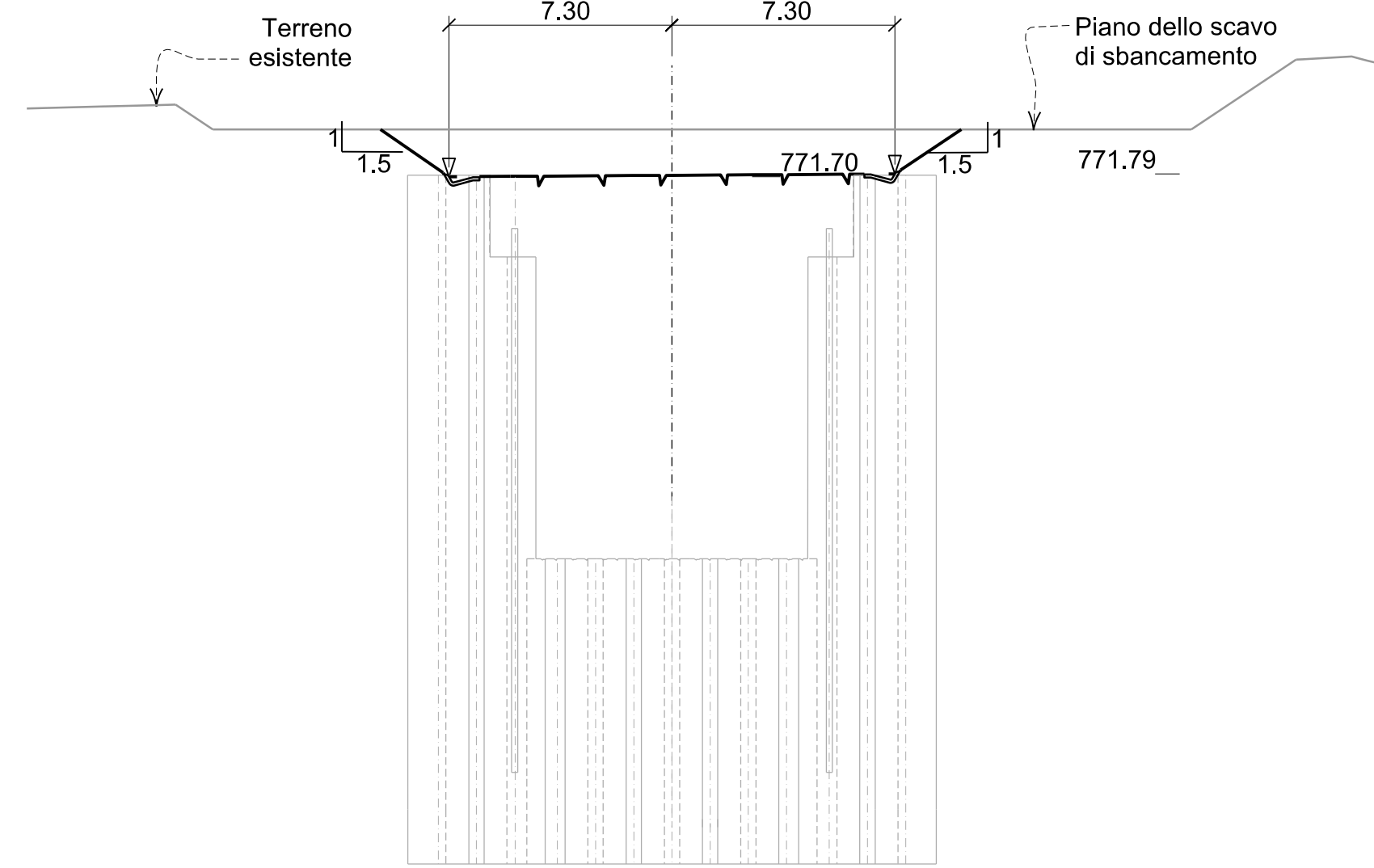


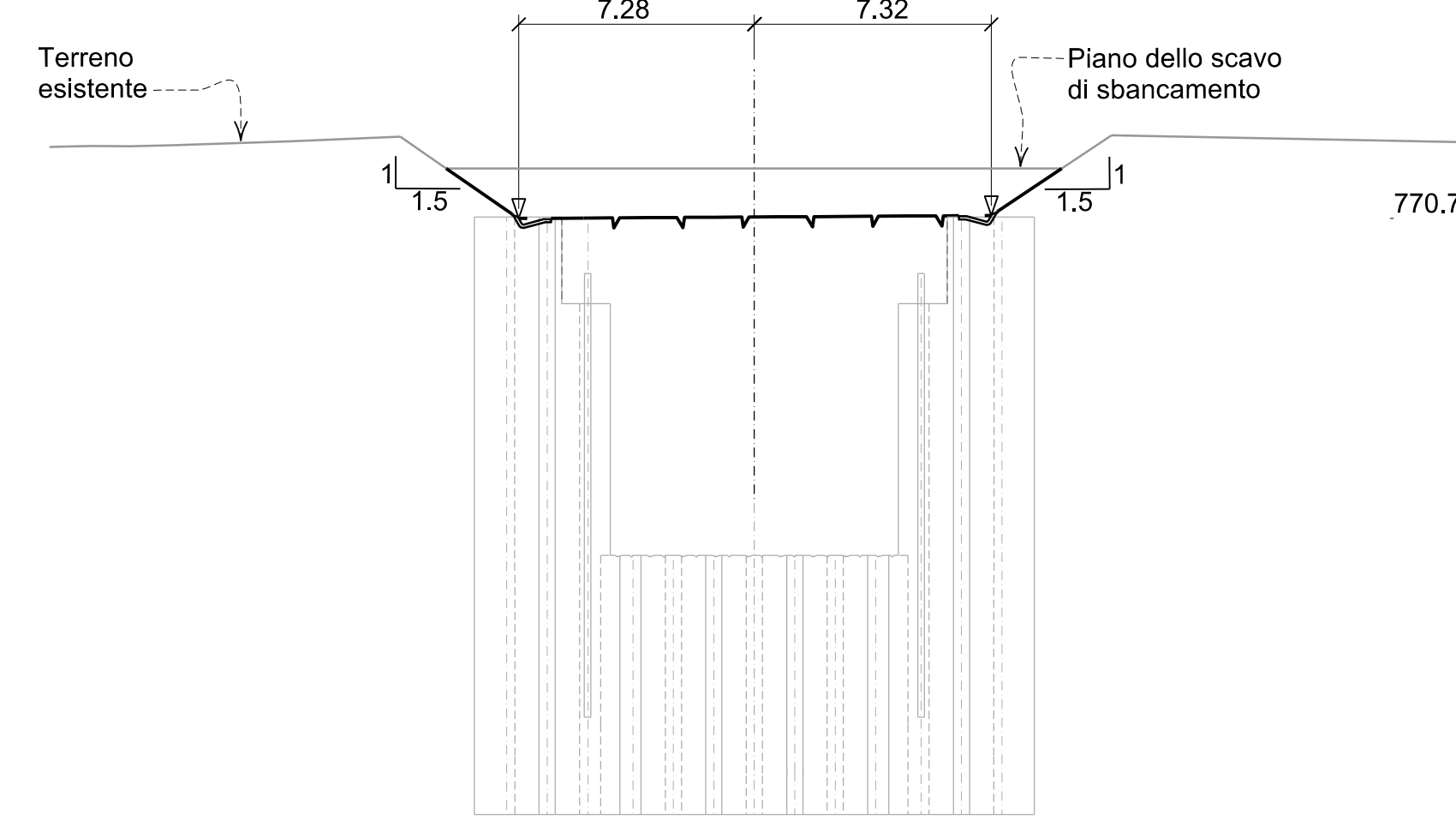
DETTAGLIO - CUNETTA DRENANTE



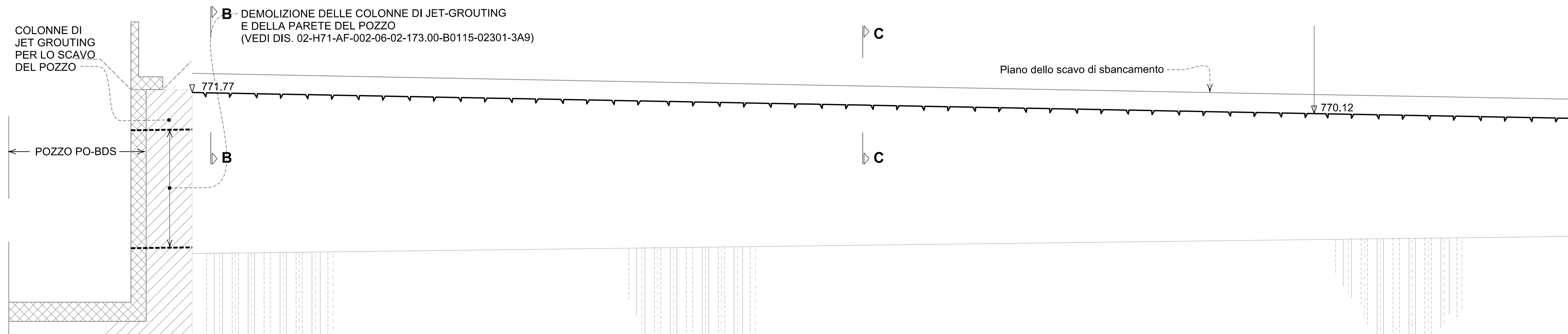
SEZIONE B - B



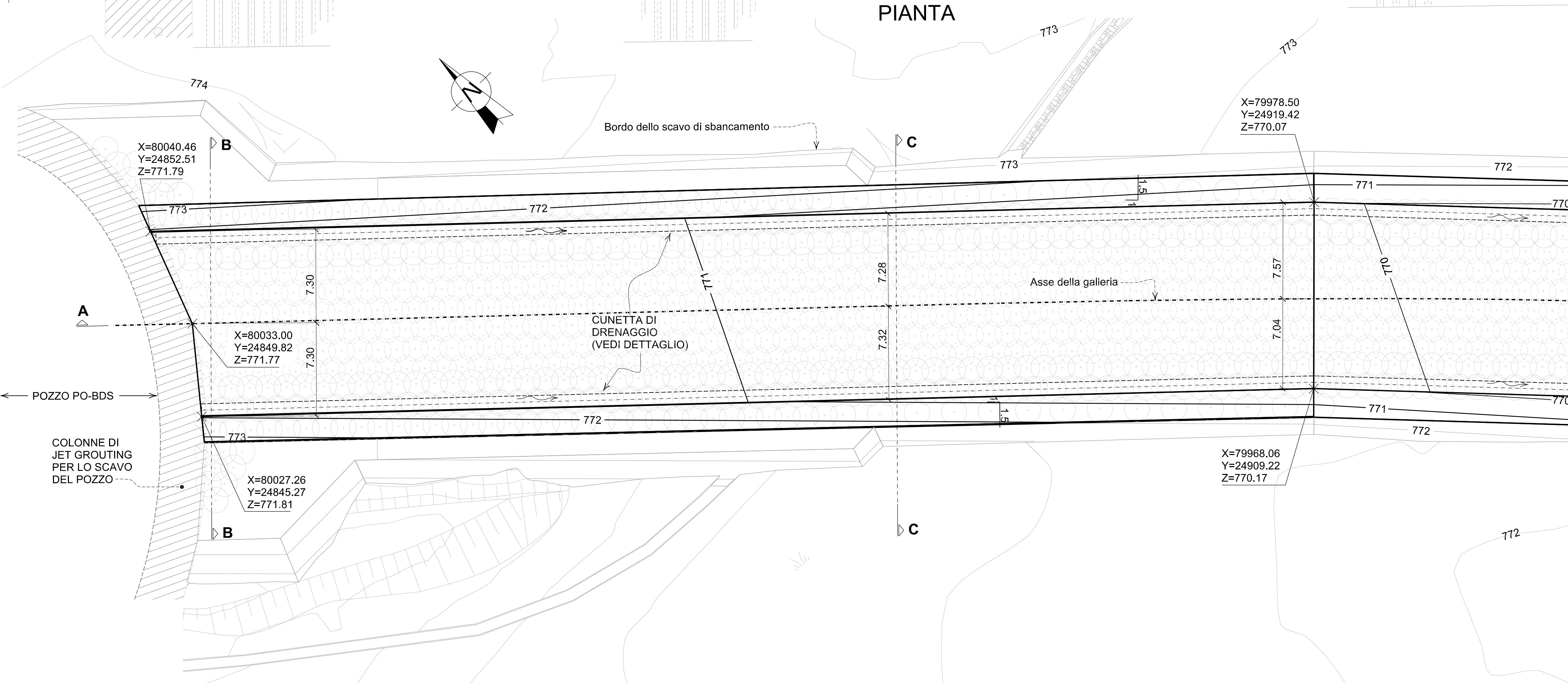
SEZIONE C - C



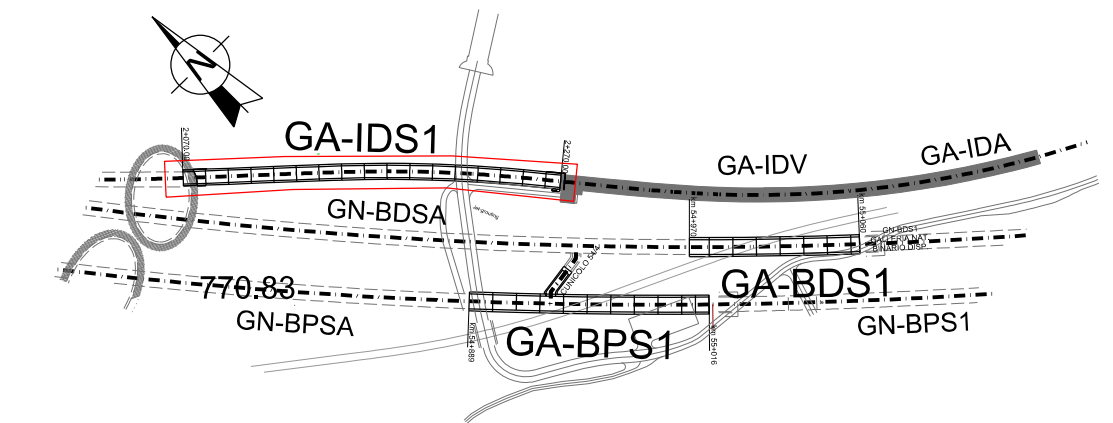
SEZIONE A - A



PIANTA



KEY MAP



NOTA

QUESTA SOLUZIONE E' IN ACCORDO CON LE STRADE "A1" E "A2" (VEDI OPERE PROPEDEUTICHE) E DELLE STRADE TEMPORANEE DI CANTIERE (VEDI SETTORE 10 - LOGISTICA DI CANTIERE). PER LE FASI DI LAVORO DELLA GALLERIA DI INTERCONNESSIONE DISPARI VEDI:

- 02-H71-AF-002-06-02-160.01-B0115-06321-2A8
- 02-H71-AF-002-06-02-160.02-B0115-06322-2A8
- 02-H71-AF-002-06-02-161.01-B0115-02281-3A9
- 02-H71-AF-002-06-02-161.02-B0115-02282-0A8
- 02-H71-AF-002-06-02-161.03-B0115-06323-0A8



Bearbeitungsstand
Stato di elaborazione

Revision / Revisione	Änderungen / Modifiche	Verantwortlicher / Responsabile modifica	Datum / Data
00	Erstversion / Prima Versione	D. Gualco	06.08.2015
01	Anmerkungen BBT / Osservazioni BBT	D. Gualco	23.11.2015
02	Anmerkungen BBT vom 15.12.2015 / Osservazioni BBT del 15.12.2015	D. Gualco	14.01.2016
03			
04			
05			

Mit Beteiligung der Europäischen Union aus dem Haushalt der Trans europäischen Verkehrsnetze finanziertes Vorhaben
Opera finanziata con la partecipazione dell'Unione Europea attraverso il bilancio delle reti di trasporto trans-europee

Ausbau Eisenbahnachse München-Verona
BRENNER BASISTUNNEL
Ausführungsprojekt

Potenziamento asse ferroviario Monaco - Verona
GALLERIA DI BASE DEL BRENNERO
Progetto esecutivo

Sub-Baulos Hauptbauwerke Eisackunterquerung
Sublotto di costruzione Opere Principali Sottoattraversamento Isarco

Fachbereich	06-Bauwerksplanung	Sektor	06 - Progettazione delle opere
Thema	Offene Bauweise	Thema	Galleria artificiale
Dokumententart	Grundriss, Profil und Schnitte	Typo documento	Pianta, profilo e sezioni
Titel	Verbindungstunnel Gleis 1 Aushub Arbeitsfläche - 1/2	Titolo	Galleria Interconnessione Bipolare Scavo del piano di lavoro - 1/2

Auftrags-/Umfeldnummer / Numero contratto	ISARCO	Auftraggeber / Mandatario	salini impregilo	Bearbeitung des Dokuments / Elaborazione del documento	14.01.2016	D. Gualco
Auftrags-/Umfeldnummer / Numero contratto	STRABAG	Auftraggeber / Mandatario	COLLINI	Bearbeitet / Elaborato	14.01.2016	G. Sembenelli
Auftrags-/Umfeldnummer / Numero contratto	rpa	Auftraggeber / Mandatario	GPingegneria	Geprüft / Verificato	14.01.2016	N. Meistro
Auftrags-/Umfeldnummer / Numero contratto	AND BORGES	Auftraggeber / Mandatario	SEMIBENELLI	Freigegeben / Autorizzato	14.01.2016	A. Lombardi

Projekt-kilometer / Chilometro progetto	von / da bis / a bei / al	54+015 bis / a 56+100	Bau-kilometer / Chilometro opera	von / da bis / a bei / al	xx bis / a xx bei / al xx	Status Dokument / Stato documento	
Staat / Stato	Los / Lotto	Einheit / Unità	Nummer / Numero	Fachbereich / Settore	Thema / Tema	ID Nummer / num. ID	Vertrag / Contratto
02	H71	AF	002	06	02	165.01	B0115 02289 4A9 02