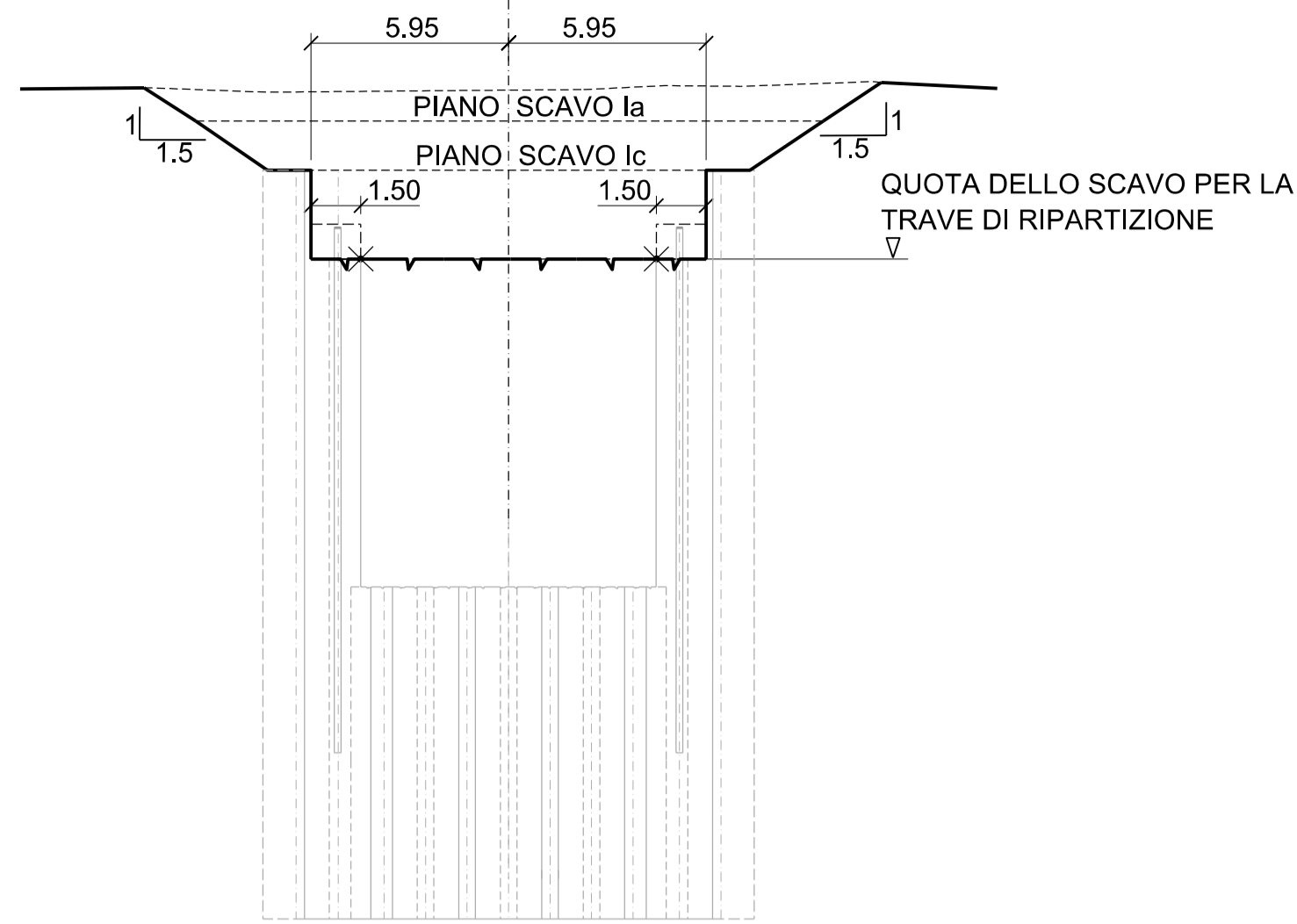
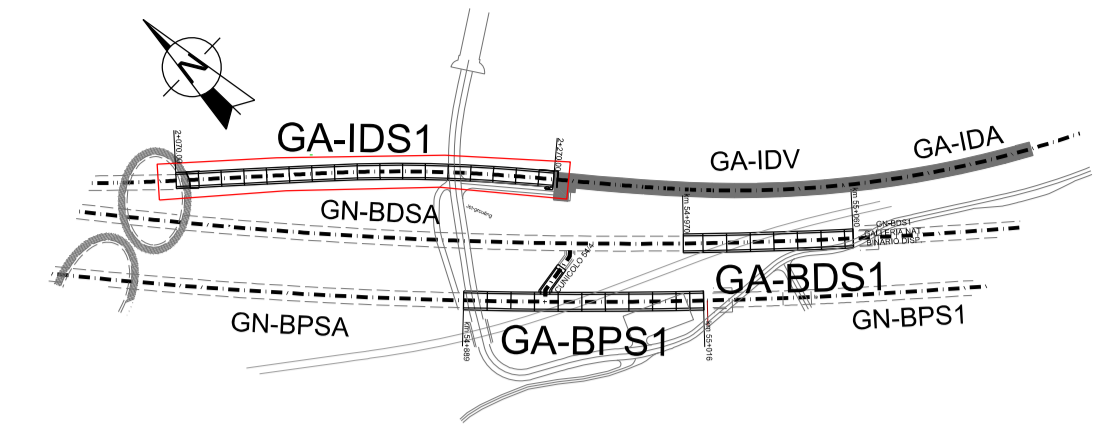


SEZIONE TIPO



KEY MAP



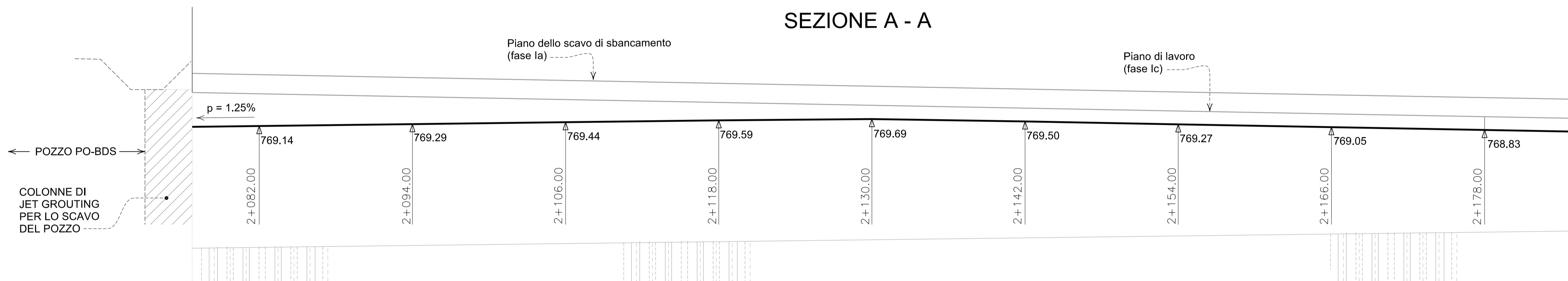
NOTA

QUESTA SOLUZIONE E' IN ACCORDO CON LE STRADE "A1" E "A2" (VEDI OPERE PROPEDEUTICHE) E DELLE STRADE TEMPORANEE DI CANTIERE (VEDI SETTORE 10 - LOGISTICA DI CANTIERE). PER LE FASI DI LAVORO DELLA GALLERIA DI INTERCONNESSIONE DISPARI VEDI:

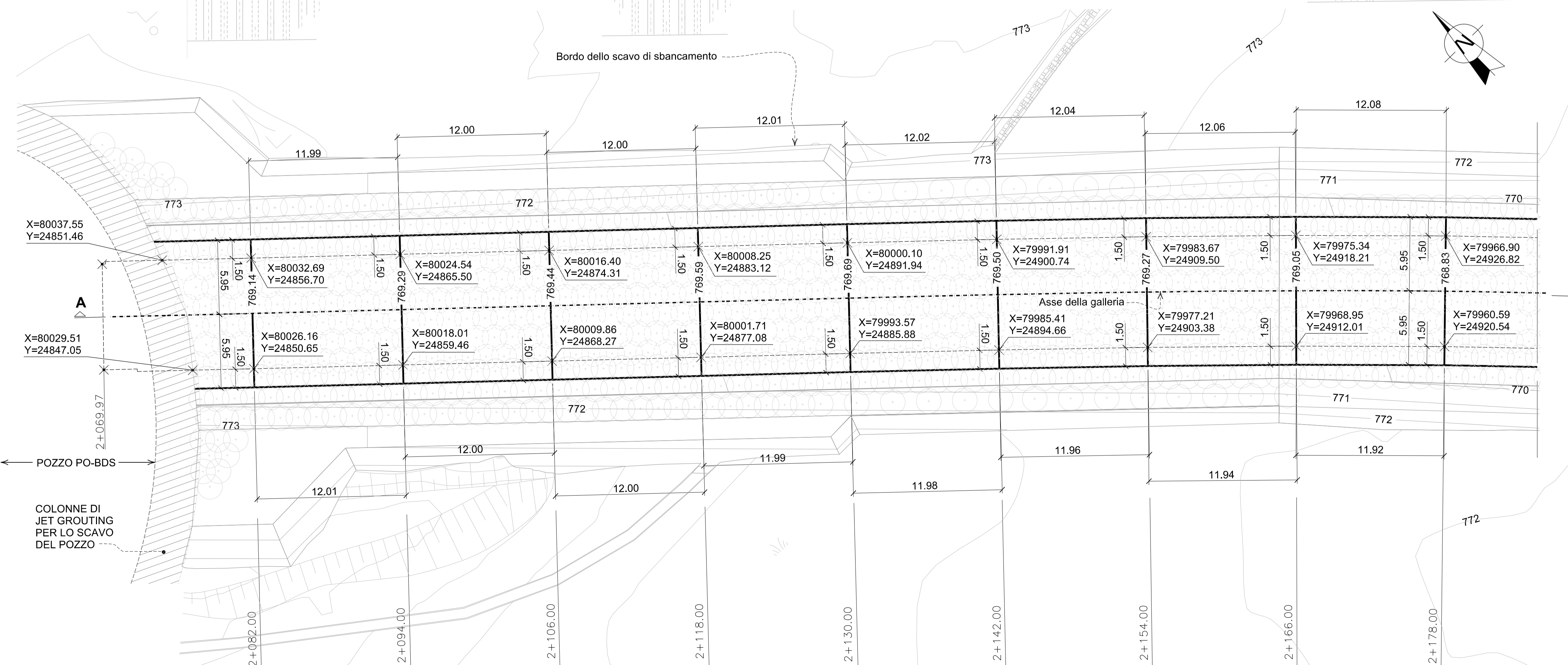
- 02-H71-AF-002-06-02-160.01-B0115-06321-2A8
- 02-H71-AF-002-06-02-160.02-B0115-06322-2A8
- 02-H71-AF-002-06-02-161.01-B0115-02281-3A9
- 02-H71-AF-002-06-02-161.02-B0115-02282-0A8
- 02-H71-AF-002-06-02-161.03-B0115-06323-0A8



SEZIONE A - A



PIANTA



Bearbeitungsstand
Stato di elaborazione

Revision	Revisione	Änderungen Modifiche	Verantwortlicher Änderung Responsabile modifica	Datum Data
00	00	Erstversion / Prima Versione	D. Gualco	06.06.2015
01	01	Anmerkungen BBT / Osservazioni BBT	D. Gualco	23.11.2015
02	02	Anmerkungen BBT vom 15.12.2015 / Osservazioni BBT del 15.12.2015	D. Gualco	14.01.2016
03	03			
04	04			
05	05			

Mit Beteiligung der Europäischen Union aus dem Haushalt der Transportspezifischen Verkehrsprojekte finanziertes Vorhaben
Opera finanziata con la partecipazione dell'Unione Europea attraverso il bilancio delle reti di trasporto trans-europee

Ausbau Eisenbahnachse München-Verona
BRENNER BASISTUNNEL
Ausführungsprojekt

Potenziamento asse ferroviario Monaco - Verona
GALLERIA DI BASE DEL BRENNERO
Progetto esecutivo

Sub-Baulos Hauptbauwerke Eisackunterquerung
Sublotto di costruzione Opere Principali Sottoattraversamento Isarco

Fachbereich	06-Bauwerksplanung	Settore	06 - Progettazione delle opere
Thema	Offene Bauweise	Thema	Galleria artificiale
Dokumentenart	Grundriss, Profil und Schnitte	Typo documento	Pianta, profilo e sezioni
Titel	Verbindungstunnel Gleis 1 Ausbau für Verteilungsträger - 1/2	Titolo	Galleria Interconnessione Bipolare Scavo per trave di ripartizione

Ausführende Unternehmen / Impresa esecutrice	ISARCO	Bearbeiter / Elaboratore	14.01.2016	D. Gualco
Bearbeiter / Elaboratore	impregilo STRABAG	Geprüft / Verificato	14.01.2016	G. Sembenelli
Auftraggeber / Mandatario	COLLINI	Freigegeben / Autorizzato	14.01.2016	N. Meister
Auftraggeber / Mandatario	rpa GPingegneria	Gesehen BBT / Visto BBT_RUP		A. Lombardi

Massestab /
Scala: 1 : 200

Projekt- kilometer / Chilometro progetto	von / da bis / a bei / al	54+015 56+100	Bau- kilometer / Chilometro opera	von / da bis / a bei / al	xx xx xx	Status Document / Stato documento
Staat Stato	Los Lotto	Einheit Unità	Nummer Numero	Fachbereich Settore	Thema Temat	ID Numm. num. ID
02	H71	AF	002	06	02	166.01
						B0115
						02291
						4A9
						02