

1a FASE - Predisposizione piano di lavoro per la realizzazione dei perfori dei micropali verticali ed inclinati.

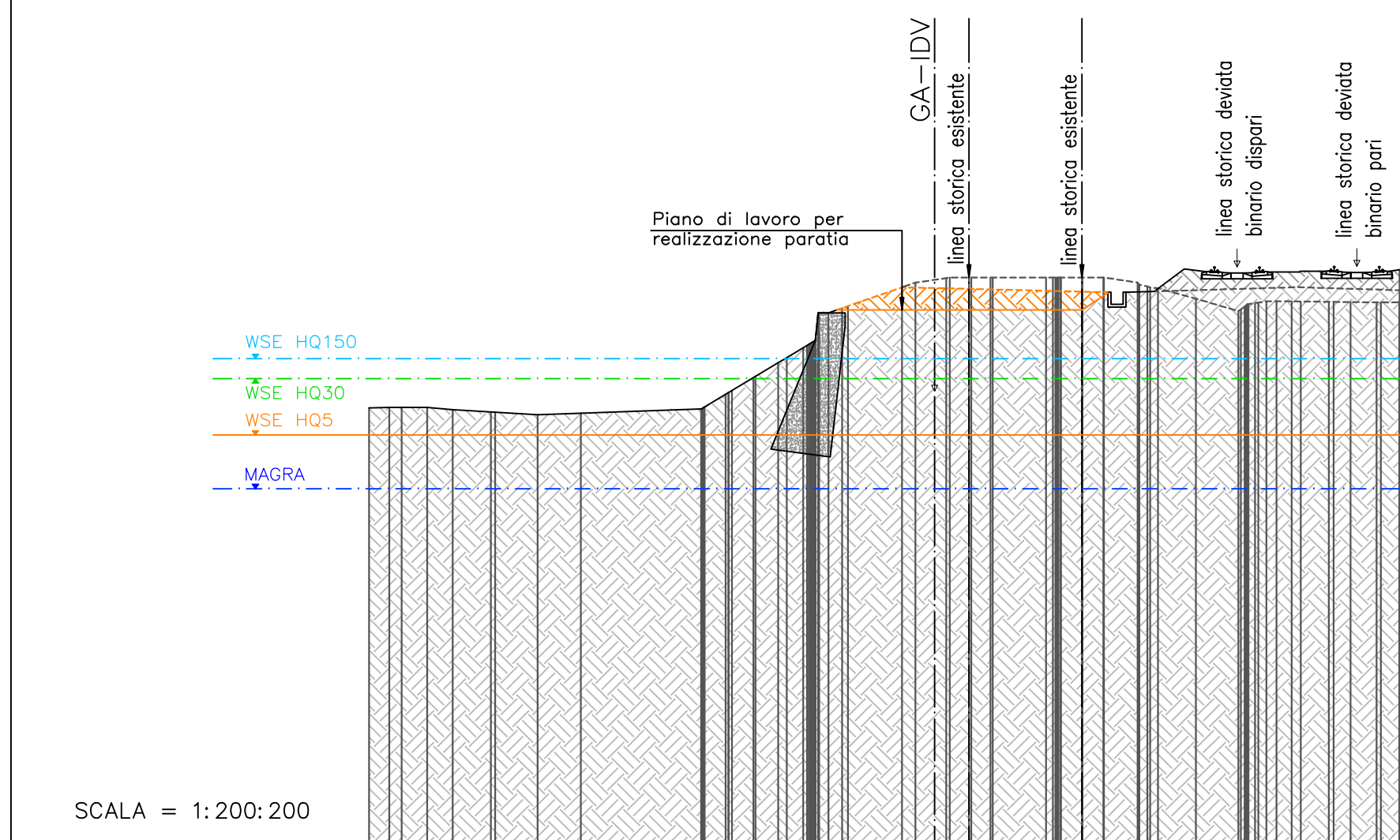


Table with ground elevations (QUOTE TERRENO) and distances (DISTANZE TERRENO) for Phase 1a.

2a FASE - Realizzazione perfori e posa in opera dei micropali verticali ed inclinati.

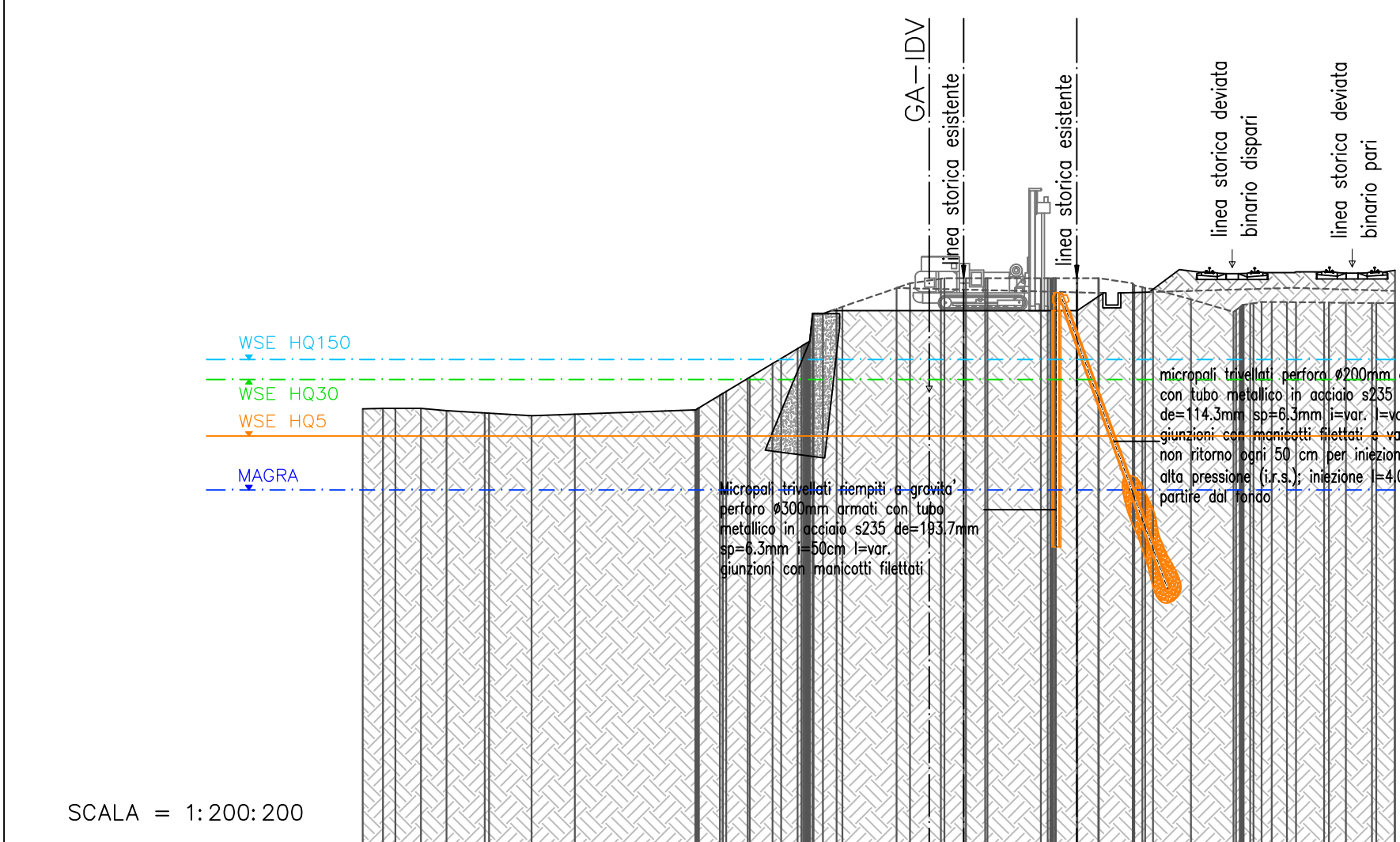


Table with ground elevations (QUOTE TERRENO) and distances (DISTANZE TERRENO) for Phase 2a.

3a FASE - Realizzazione Trave di coronamento.

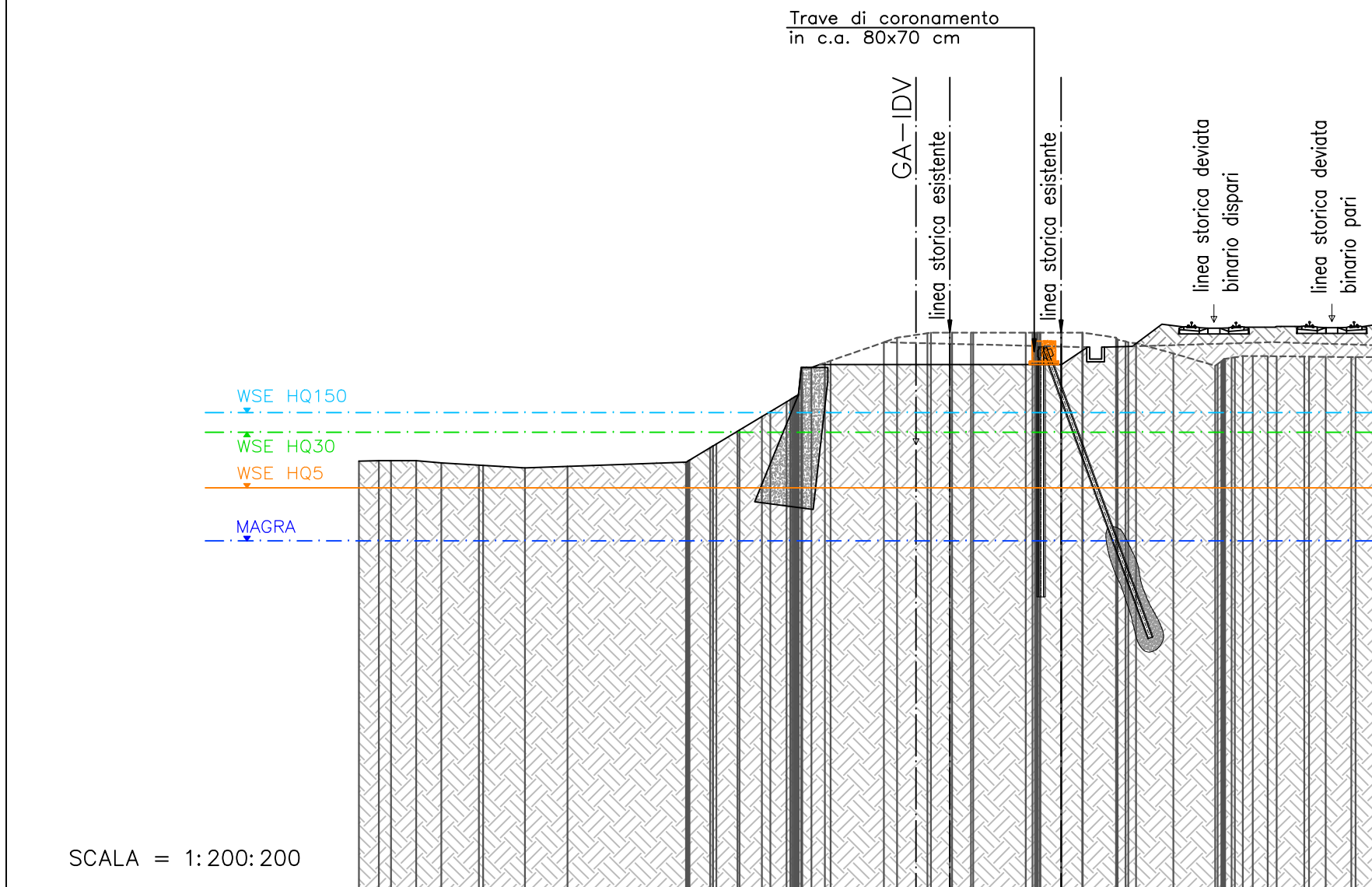


Table with ground elevations (QUOTE TERRENO) and distances (DISTANZE TERRENO) for Phase 3a.

4a FASE - Scavo di approfondimento (H=3.00 m); Demolizione muro esistente, ove presente (da Pkm 2+440 ≈ fino a Pkm 2+525).

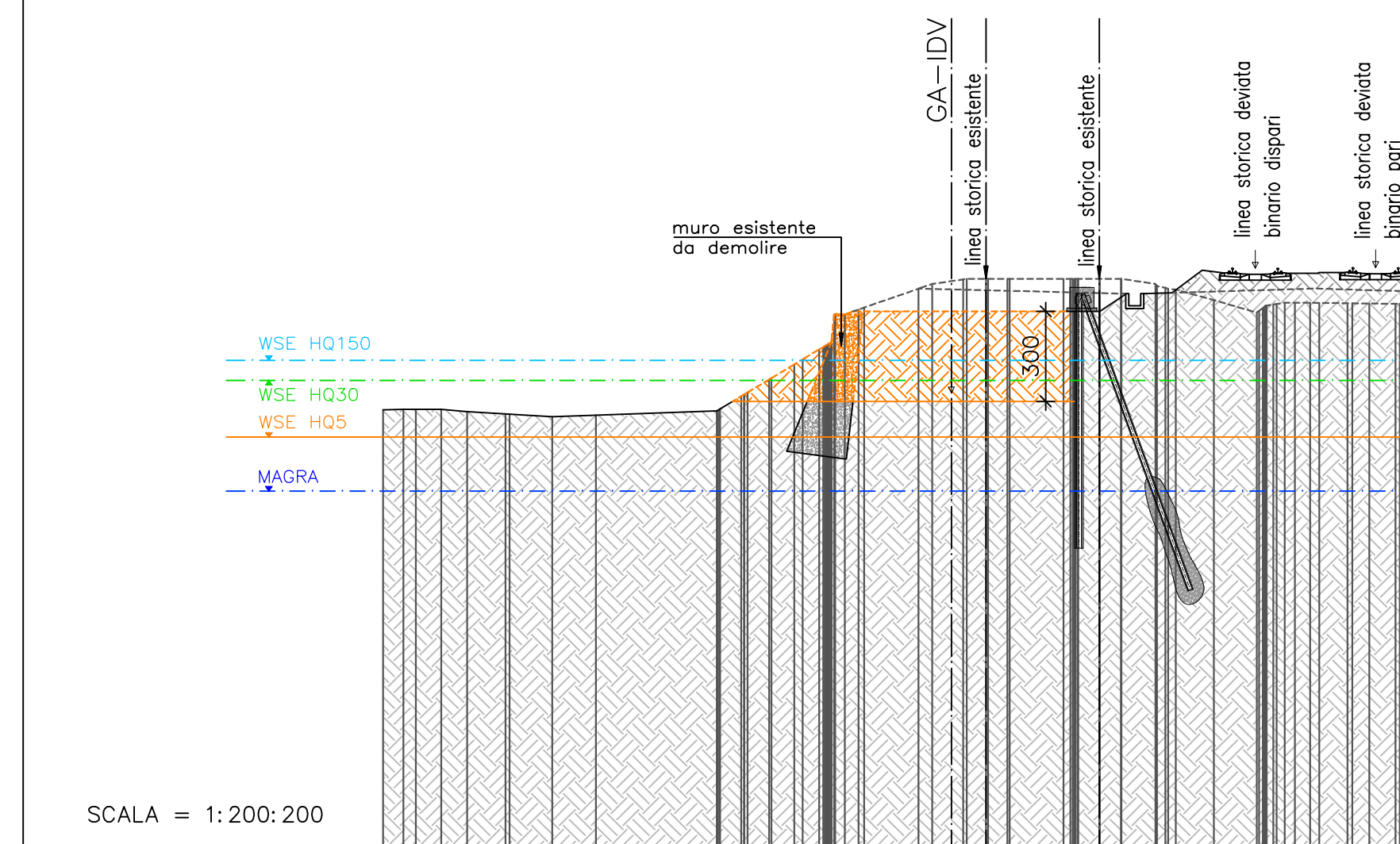


Table with ground elevations (QUOTE TERRENO) and distances (DISTANZE TERRENO) for Phase 4a.

Legend (Legenda) defining symbols for works to be realized, existing works, and water levels (WSE HQ150, HQ30, HQ5, MAGRA).

N.B.: LA PARATIA DI MICROPALI A CAVALLETTO POSTA A MONTE DEL VASCONO E' UN'OPERA A CARATTERE PROVVISORIO, CHE ESPlicitA LA FUNZIONE DI PRESIDIO UNICAMENTE DURANTE LA COSTRUZIONE DEL VASCONO. ESSA E' DA CONSIDERARSI NON ATTIVA NELLA CONFIGURAZIONE DEFINITIVA DELL'INTERVENTO.

N.B.: IN TUTTE LE FASI LA LINEA STORICA ESISTENTE E' GIÀ STATA DISMESSA

Zugehörige Pläne / Elaborati grafici attinenti:

- List of drawing numbers: 02-H71-AF-002-06-02-023.00-B0115-00539-RT2, 02-H71-AF-002-06-02-121.00-B0115-00266-1A9, etc.

5a FASE - Realizzazione spritzbeton di regolarizzazione dello spessore di 15 cm armato con rete elettrosaldata.

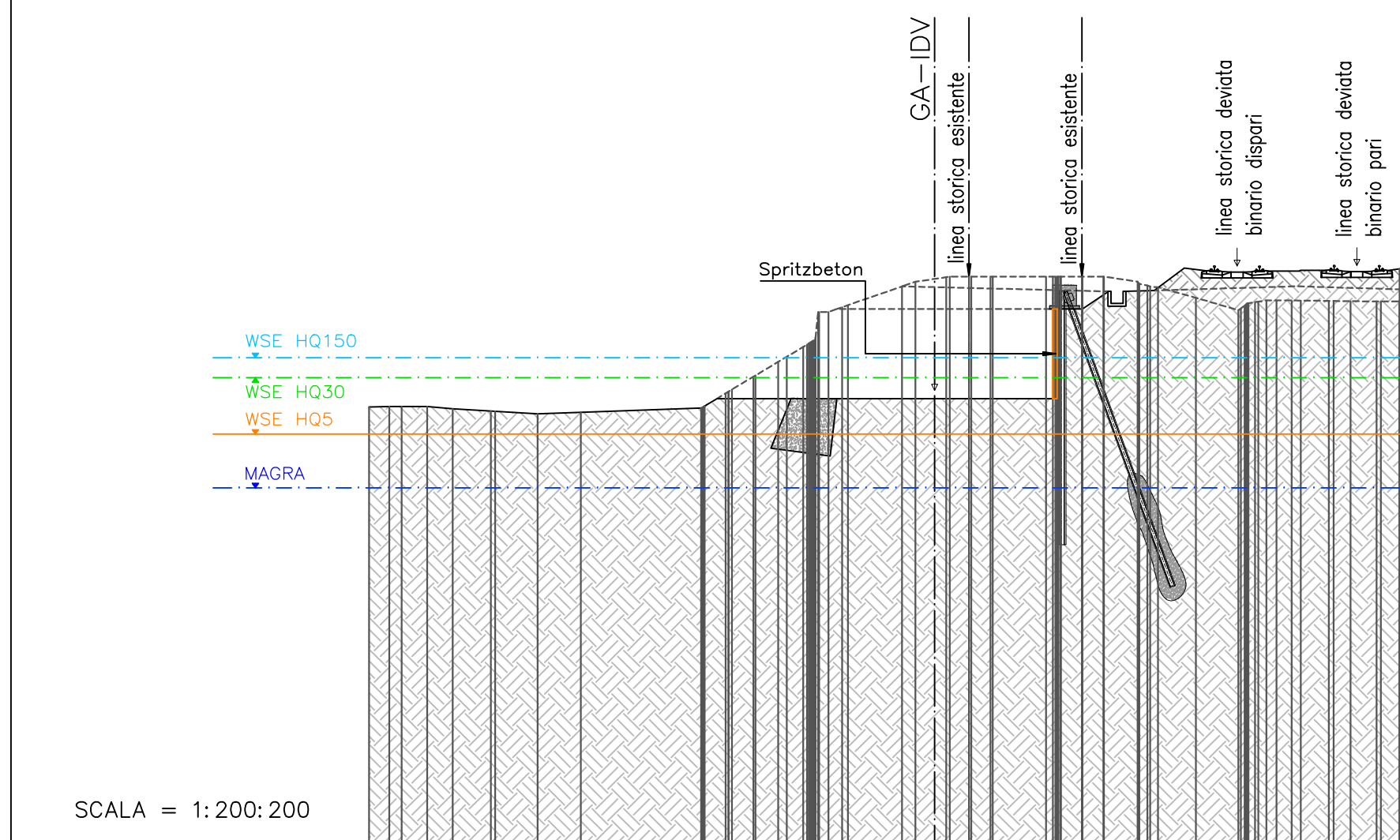


Table with ground elevations (QUOTE TERRENO) and distances (DISTANZE TERRENO) for Phase 5a.

6a FASE - Scavo fino al piano di lavoro per la realizzazione del vascone e demolizione finale del muro esistente, ove presente (da Pkm 2+440 ≈ fino a Pkm 2+525).

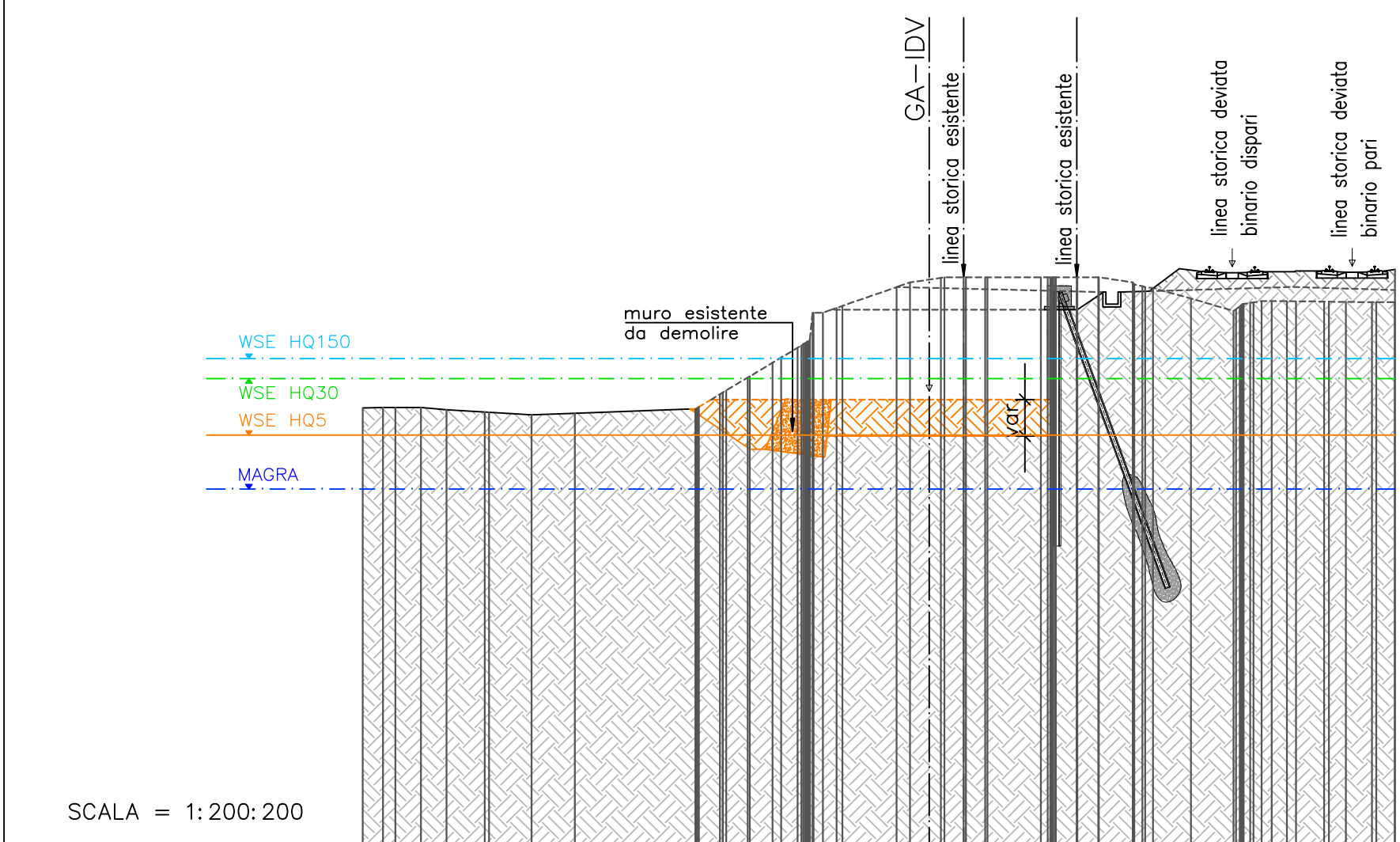


Table with ground elevations (QUOTE TERRENO) and distances (DISTANZE TERRENO) for Phase 6a.

7a FASE - Realizzazione spritzbeton di regolarizzazione dello spessore di 15 cm armato con rete elettrosaldata e preparazione piano di lavoro per realizzazione micropali anti erosione sotto muro spondale di progetto, ove previsto (da Pkm 2+450 e Pkm 2+525).

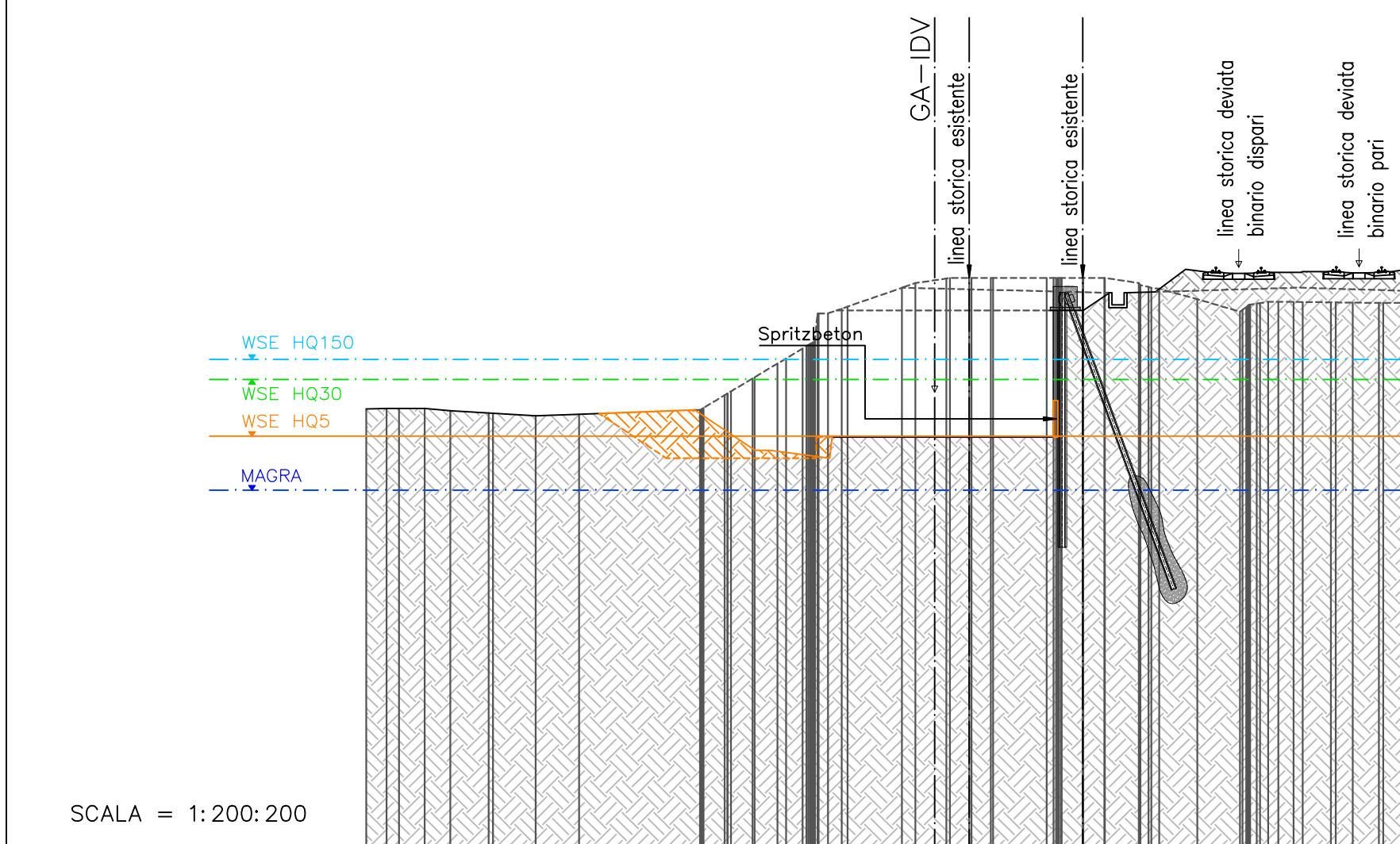


Table with ground elevations (QUOTE TERRENO) and distances (DISTANZE TERRENO) for Phase 7a.

8a FASE - Realizzazione palo antierosione sotto muro spondale di progetto, ove previsto (da Pkm 2+450 a Pkm 2+525).

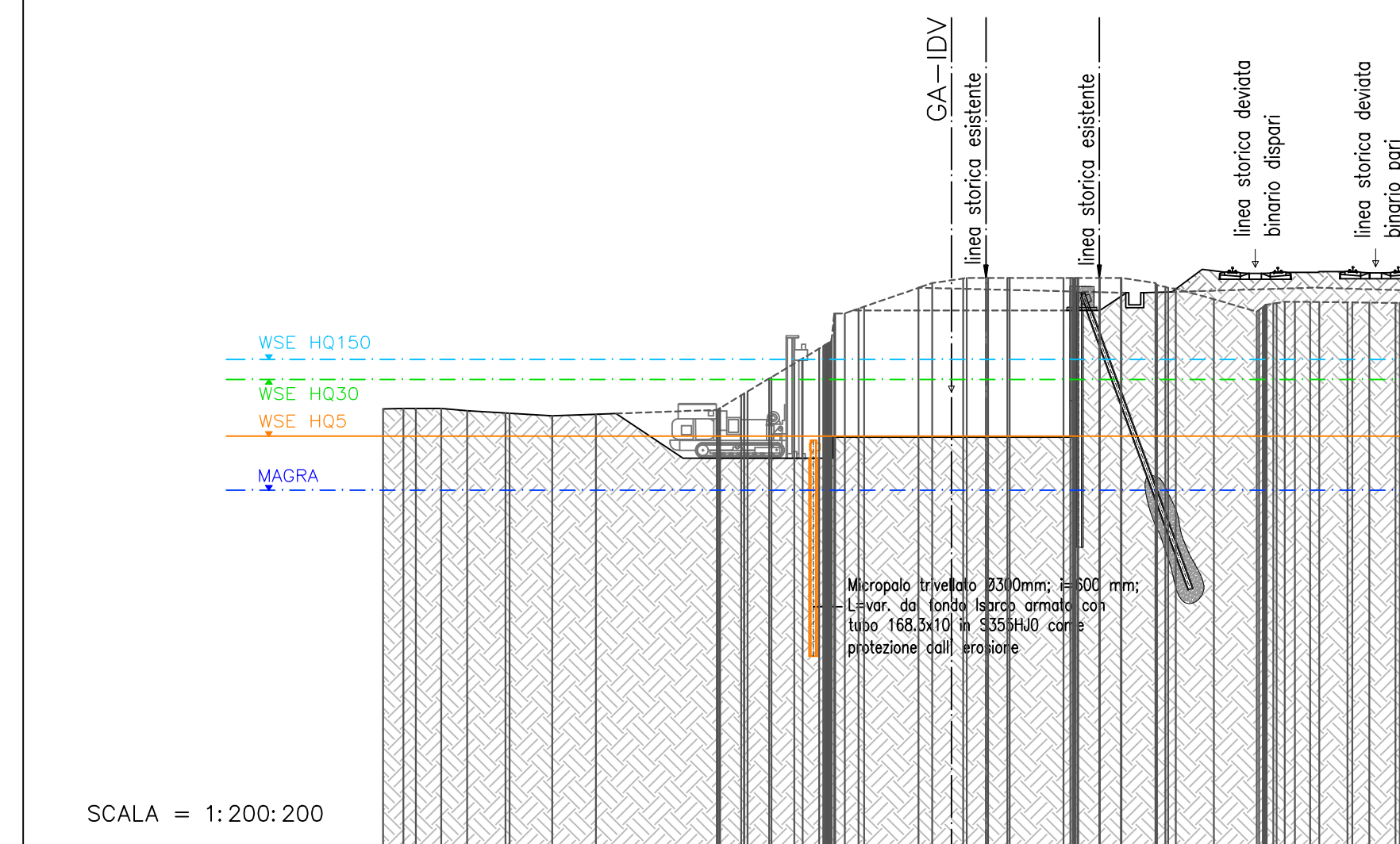


Table with ground elevations (QUOTE TERRENO) and distances (DISTANZE TERRENO) for Phase 8a.

Table detailing the revision status (Revisione) and changes (Modifiche) for the project.

9a FASE - Realizzazione palo muro spondale di progetto, ove previsto (da Pkm 2+450 e Pkm 2+525).

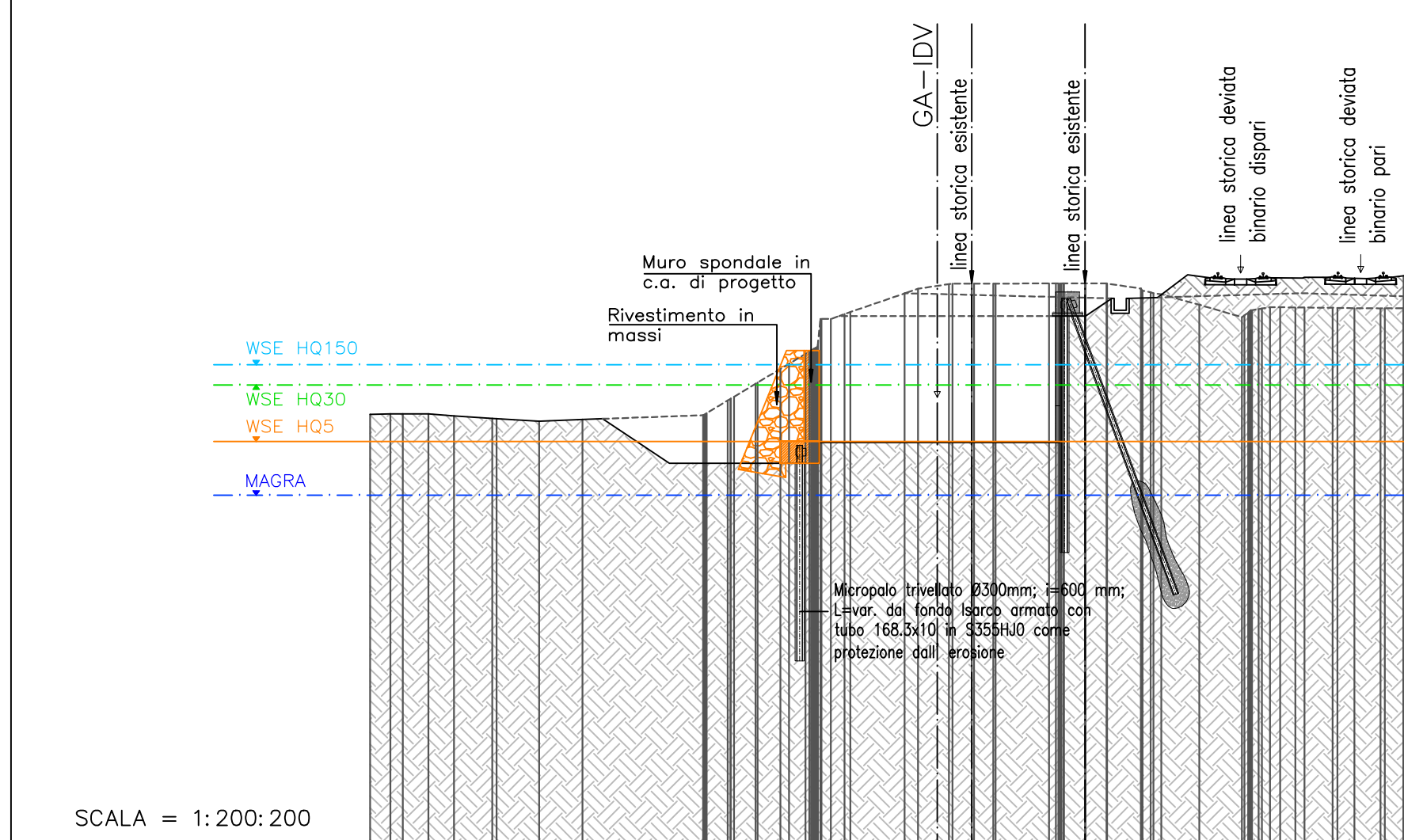


Table with ground elevations (QUOTE TERRENO) and distances (DISTANZE TERRENO) for Phase 9a.

10a FASE - Realizzazione vascone.

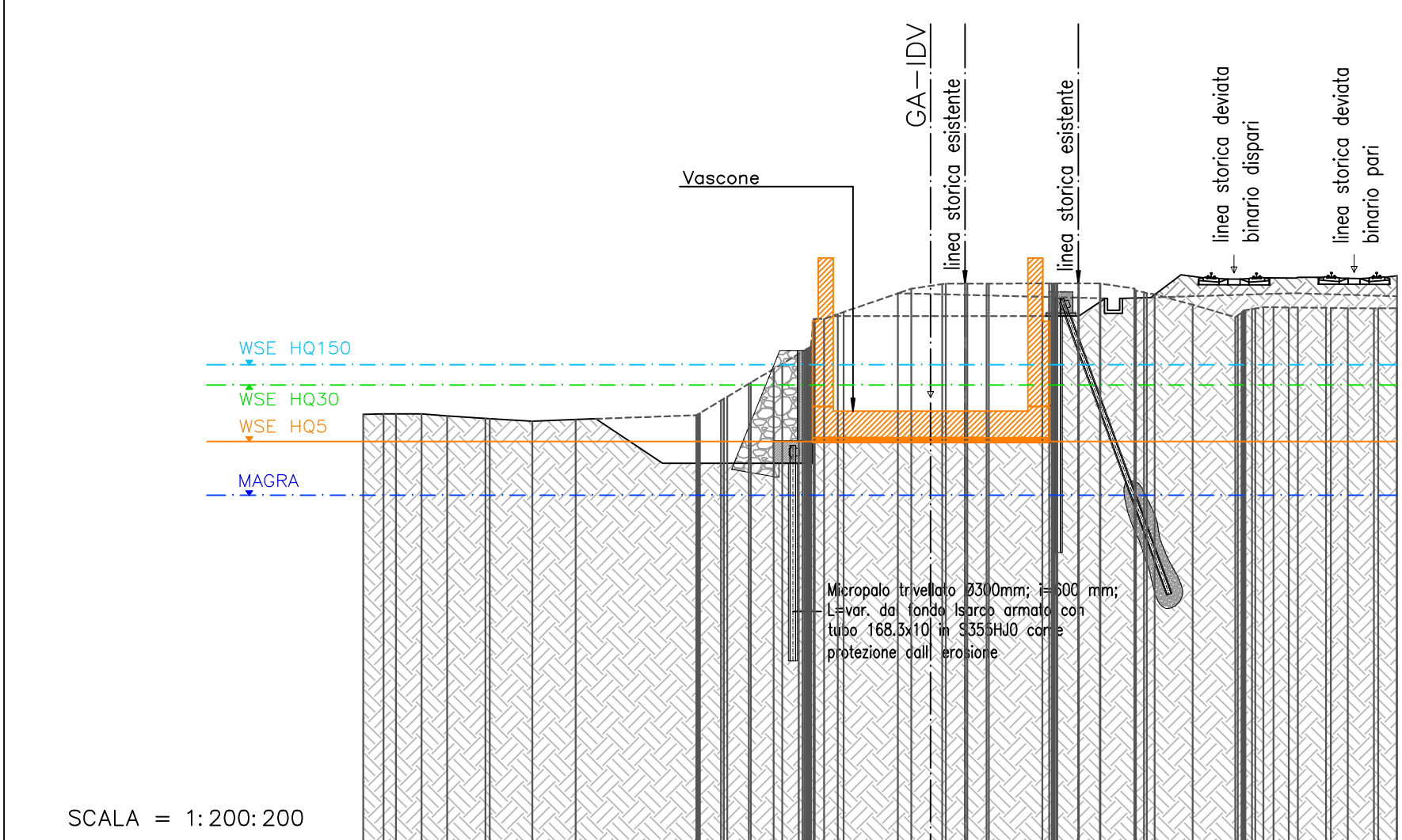


Table with ground elevations (QUOTE TERRENO) and distances (DISTANZE TERRENO) for Phase 10a.

11a FASE - Demolizione testa paratia.

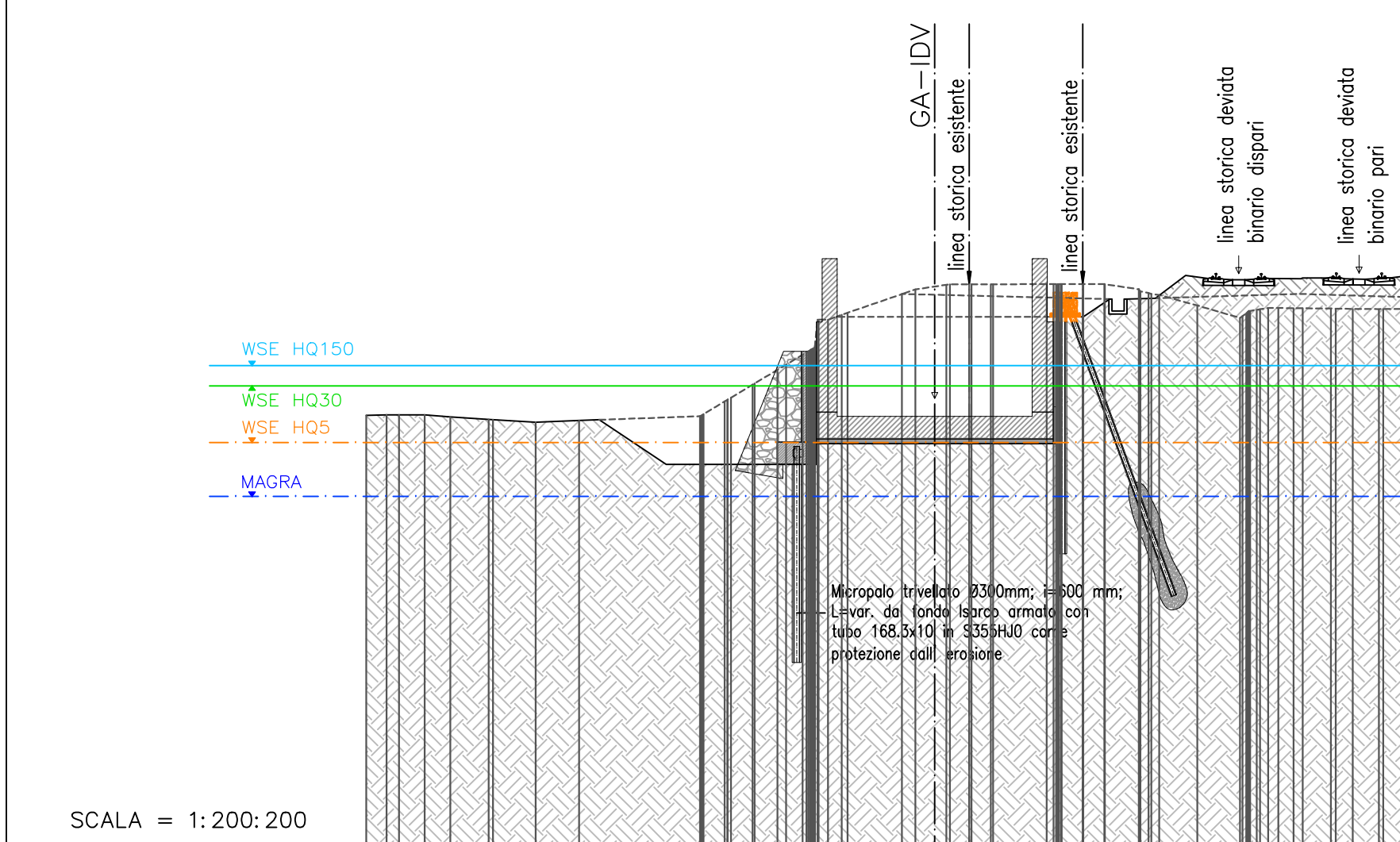


Table with ground elevations (QUOTE TERRENO) and distances (DISTANZE TERRENO) for Phase 11a.

12a FASE - Sistemazioni finali.

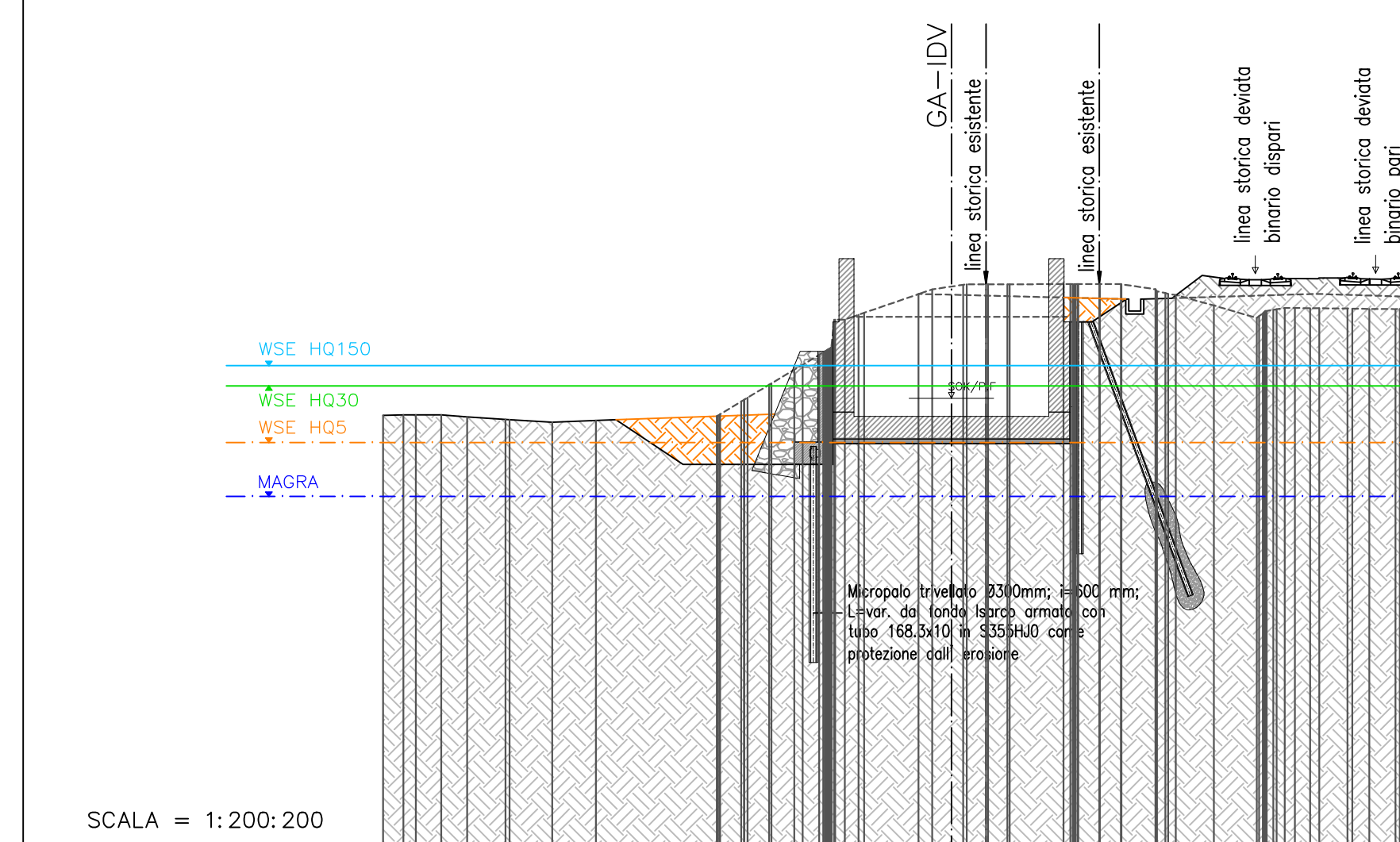


Table with ground elevations (QUOTE TERRENO) and distances (DISTANZE TERRENO) for Phase 12a.

Project information block including logos (BBT, GPF), project name (GALLERIA DI BASE DEL BRENNERO), and technical details.