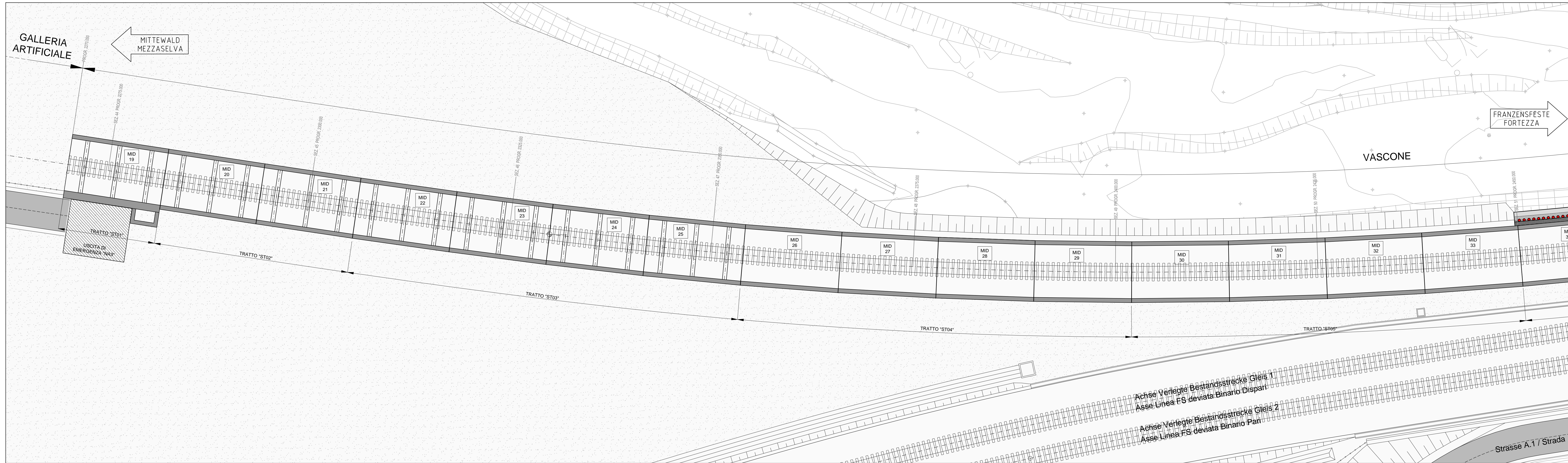
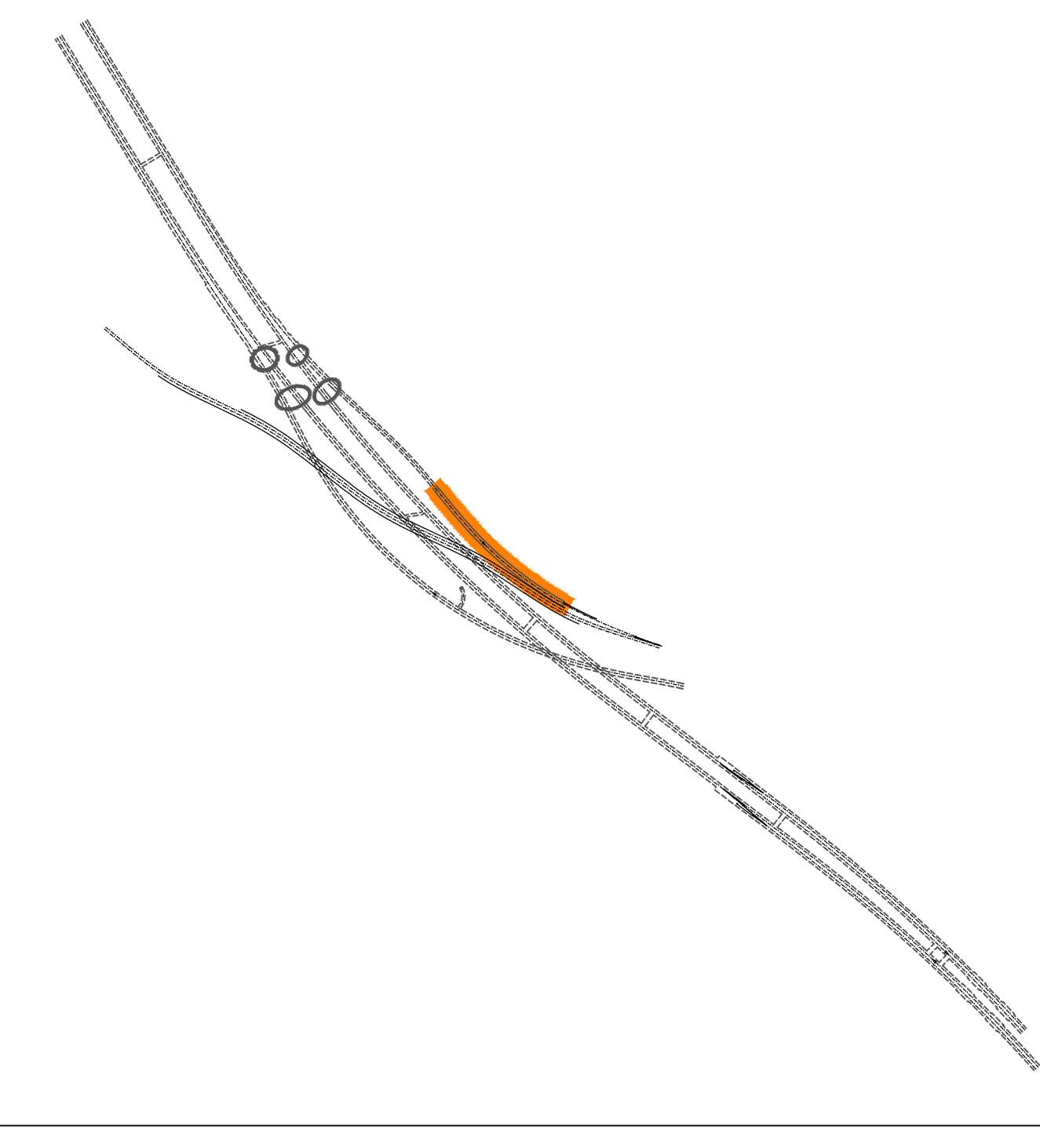


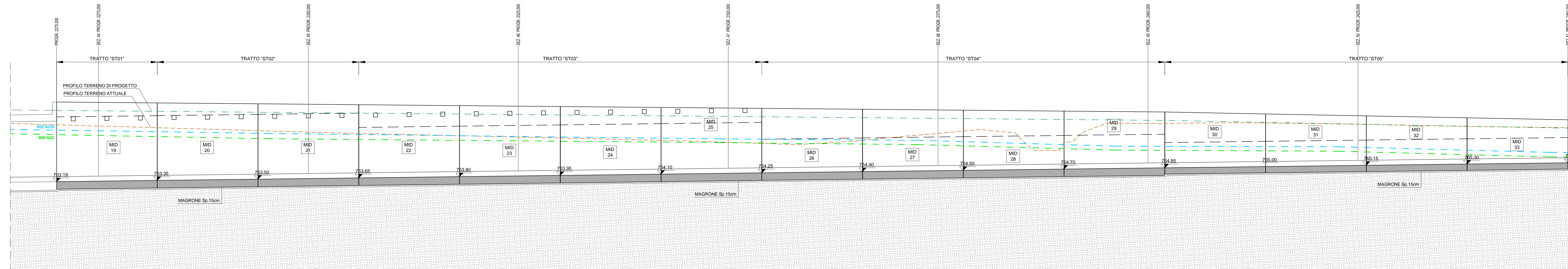
PLANIMETRIA DA km. 2+270 A 2+450 - SCALA 1:200



Key-plan



PROFILO LONGITUDINALE DA km. 2+270 A 2+450 - SCALA 1:200



**LEGENDA**

- Profilo terreno attuale in asse vascone
- Profilo terreno di progetto
- WSE HQ150 Livello della piena con tempo di ritorno 150 anni
- WSE HQ30 Livello della piena con tempo di ritorno 150 anni

**Bearbeitungsstand**  
Stato di elaborazione

Revisione	Revisione	Andringungen / Modifiche	Verantwortlicher Änderung / Responsabile modifica	Datum
00	Entscheidung / Prima Versione		L. Binigeta	31.07.2015
01	Anmerkungen BBT / Osservazioni BBT		L. Binigeta	23.11.2015
02				
03				
04				
05				

Mit Beteiligung der Europäischen Union aus dem Haushalt der Transportsysteme Verkehrsinfrastruktur (Operazione finanziata con la partecipazione dell'Unione Europea attraverso il bilancio delle reti di trasporto trans-europee)

**Ausbau Eisenbahnachse München-Verona**  
**BRENNER BASISTUNNEL**  
 Ausführungsprojekt

Potenziamento asse ferroviario Monaco - Verona  
**GALLERIA DI BASE DEL BRENNERO**  
 Progetto esecutivo

**Sub-Bauwerks Hauptbauwerke Eisackunterquerung**  
 Sublotto di costruzione Opere Principali Sottoattraversamento Isarco

Fachbereich: 06 - Bauwerksplanung  
 Thema: Offene Bauweise  
 Dokumententyp: Lageplan mit Profilen

Setore: 06 - Progettazione delle opere  
 Tema: Galleria artificiale  
 Tipo documento: Planimetria con profili

Titel: Verbindungstunnel Gleis 1 - Wanne km 2+270-2+450  
 Lageplan und Längsprofil der definitiven Bauwerke -2+450 - Planimetria e profilo longitudinale definitive

Datum / Data: 23.11.2015  
 Geprüft / Verificato: D. Bonadies  
 Freigegeben / Autorizzato: N. Mesto  
 Gezeichnet BBT / Visto BBT\_RUP: A. Lombardi

Maßstab / Scala: 1:200

Projekt: v01 / da  
 Kilometer: 04 / a  
 Station: 02 / 06

Blatt: 02  
 Linie: H71  
 Entwurf: AF  
 Datum: 002

M / Scala 1:200  
 0 10m 20m

02 H71 AF 002 06 02 330.00 B0115 00479 4A9 01