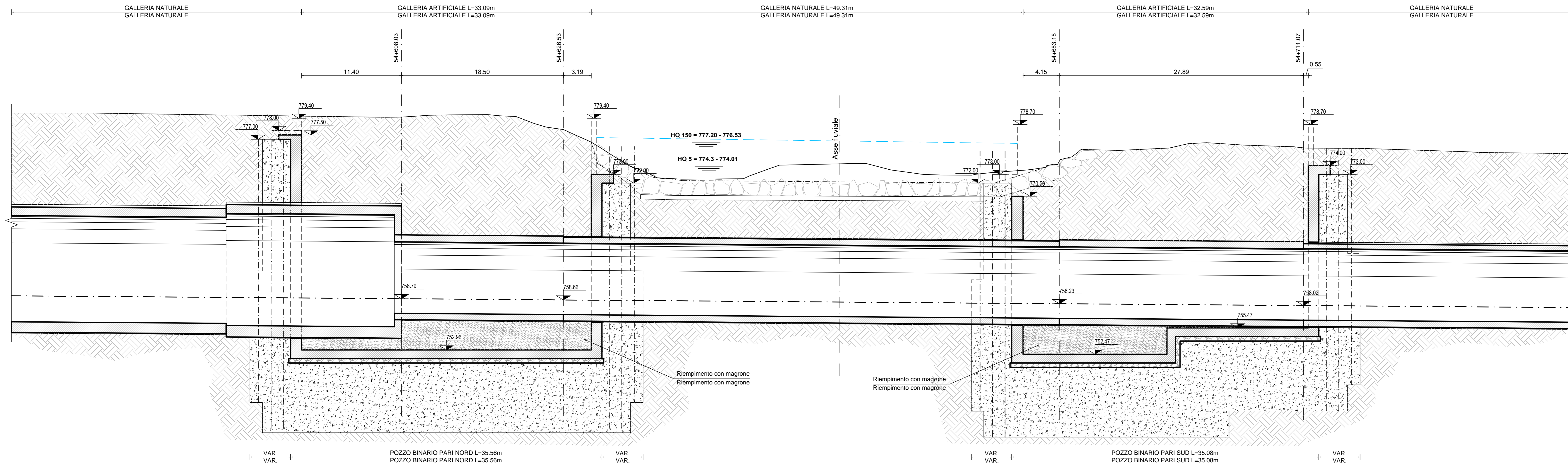


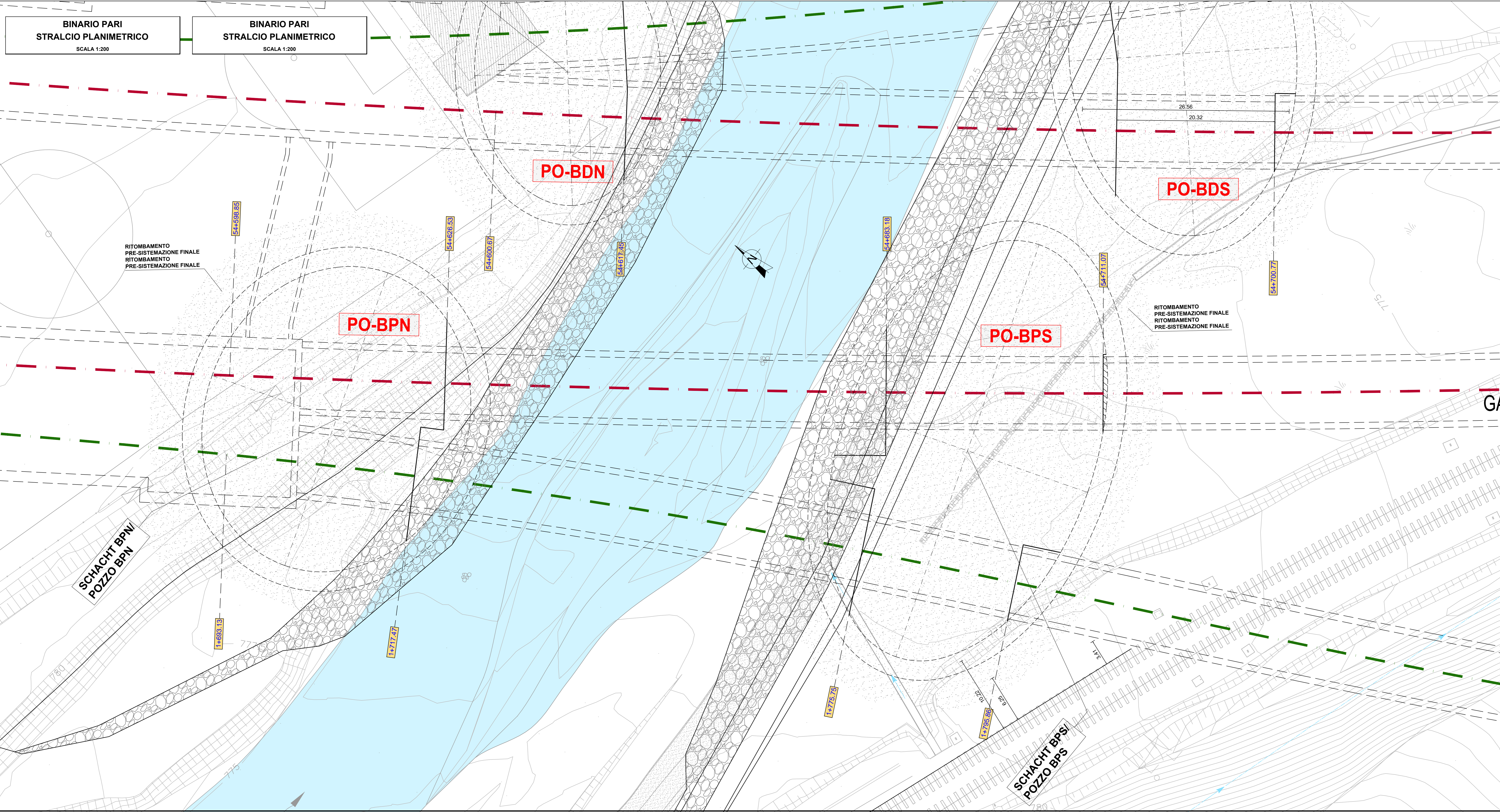
BINARIO PARI
PROFILO LONGITUDINALE
SCALA 1:200

BINARIO PARI
PROFILO LONGITUDINALE
SCALA 1:200



BINARIO PARI
STRALCIO PLANIMETRICO
SCALA 1:200

BINARIO PARI
STRALCIO PLANIMETRICO
SCALA 1:200



Bearbeitungsstand
Stato di elaborazione

Revision	Revisions	Änderungen / Modifiche	Verantwortlicher Änderung / Responsabile modifica	Datum / Data
00	Entwurf / Prima Versione		E. Moscatelli	06.08.2015
01	Anmerkungen BBT/Observation BBT		E. Moscatelli	30.11.2015
02	Anmerkungen BBT vom 15.12.2015/Observation BBT del 15.12.2015		E. Moscatelli	14.01.2016
03				
04				
05				

Ausbau Eisenbahnachse München-Verona
BRENNER BASISTUNNEL
 Ausführungsprojekt
 Potenziamento asse ferroviario Monaco - Verona
GALLERIA DI BASE DEL BRENNERO
 Progetto Esecutivo

Sub-BauLots Hauptbauwerke Eisackunterquerung
Sublotto di costruzione Opere Principali Sottotraversamento Isarco

Fachbereich: 06 - Progettazione delle opere
 Thema: PoZZi di attacco sottotraversamento Isarco

Dokumententyp: Lageplan und Längsschnitt
 Typo documento: Planimetria e sezione longitudinale

Titel: Schächte BPN und BPS Gleis 2
 Endgültige Fertigstellung
 PoZZi BPN e BPS Bin. Pari
 Sistemazione Finale

	Bearbeiter / Elaborato: 14.01.2016 Geprüft / Verificato: 14.01.2016 Freigegeben / Autorizzato: 14.01.2016 Gelesen BBT / Vista BBT_RUP: 14.01.2016	E. Moscatelli G. Guadagni N. Merz A. Lombardi
Projekt: v01 / da 54+015 Volumen: ba / a 55+100 Projekt: ba / a Blatt: 02	Blatt: v01 / da Volumen: ba / a Projekt: ba / a Blatt: 02	Status: Dokument / Stato Datum / Data: 14.01.2016 Maßstab / Scala: 1:200
02 H71 AF 002	06 07	024.00 B0115 03224 4A9 02