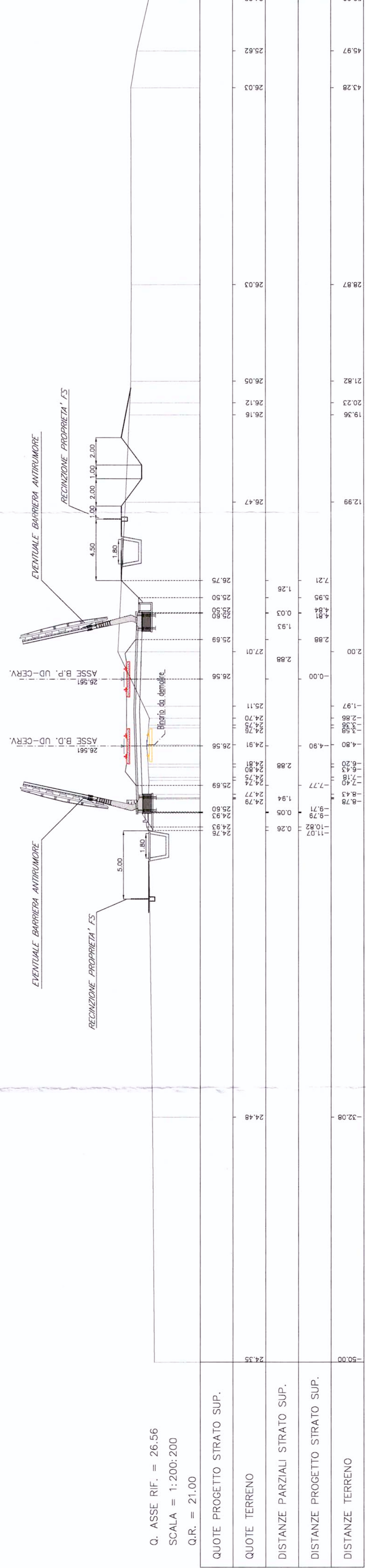
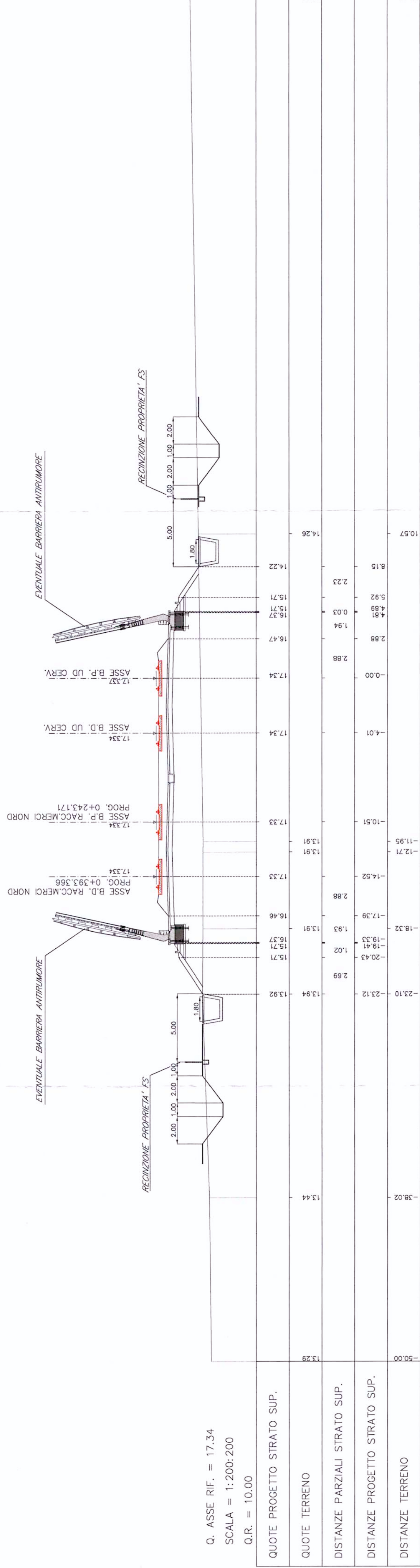


SEZIONI VARIANTE LINEA STORICA UDINE – CERVIGNANO TRATTA PALMANOVA – TORVOSCOSA

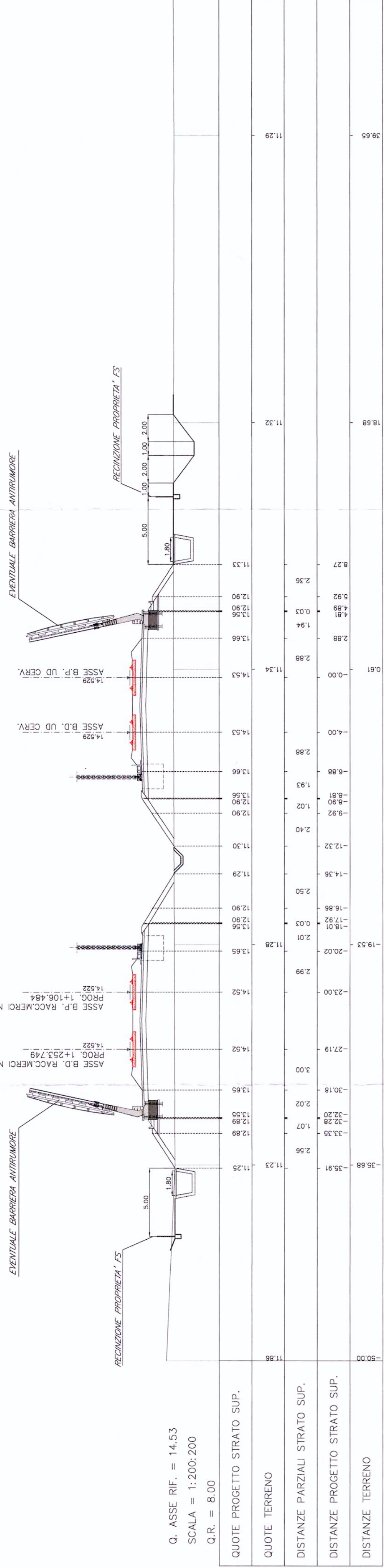
SEZIONE N° 1-A
PROGRESSIVA 0+420.00



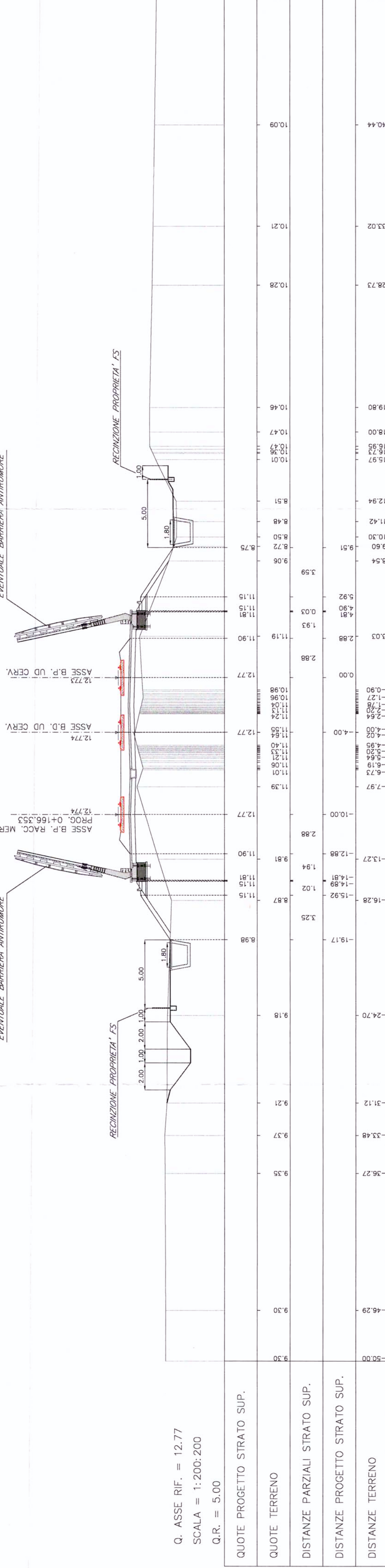
SEZIONE N° 2-A
PROGRESSIVA 3+920.00



SEZIONE N° 3-A
PROGRESSIVA 4+790.00



SEZIONE N° 4-A
PROGRESSIVA 6+030.00



COMMITTENTE:



PROGETTAZIONE:



U.O.: PROGETTAZIONE LINEE, NODI E ARMAMENTO

PROGETTO PRELIMINARE

NUOVA LINEA AVIAC VENEZIA - TRIESTE
TRATTA PORTOGRUARO - RONCHI DEI LEGIONARI
Sezioni LS Udine Cervignano tratta Palmanova Torvoscosa

SCALA:
1:200

COMMESSA LOTTO FASE ENTE TIPO DOC. OPERAZIONE/PR. PROG. REV.

L3416 00 R 13 W9 IF0001 004 A

Rev.	Descrizione	Data	Verificato	Data	Approvato	Data	Autore/Rev. Data
A	Emissione esecutiva	19/08/2010		19/08/2010		19/08/2010	

