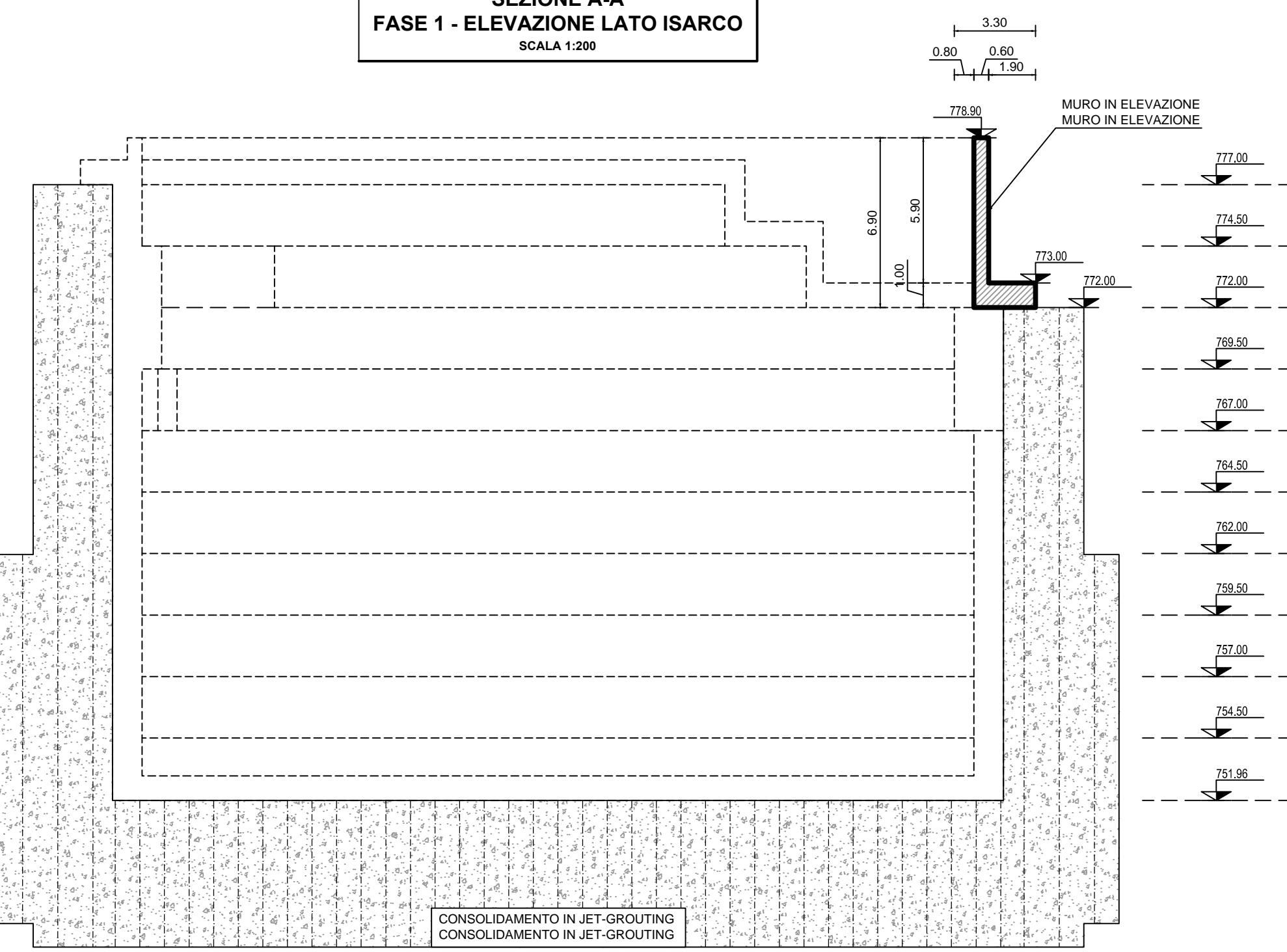
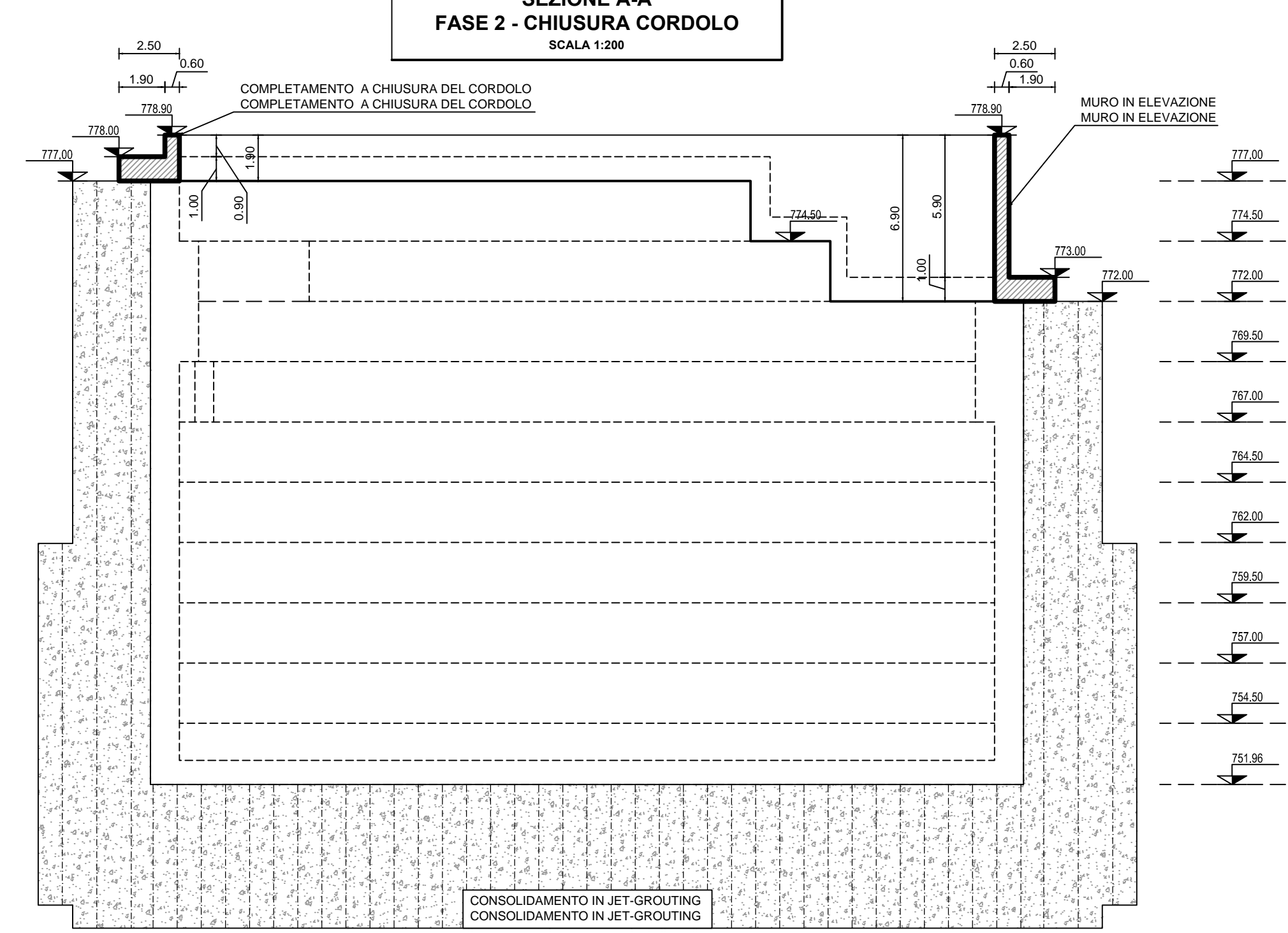


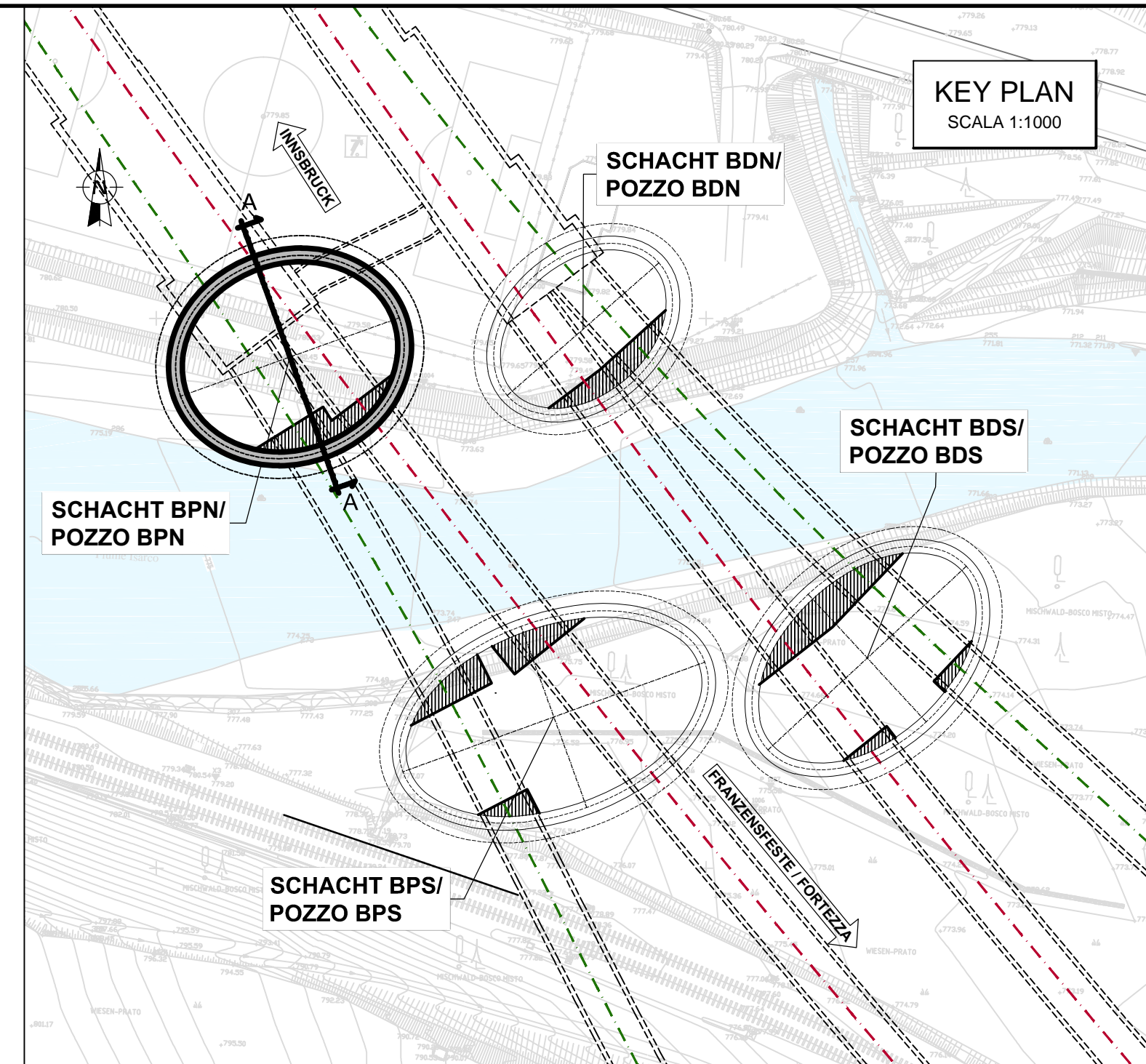
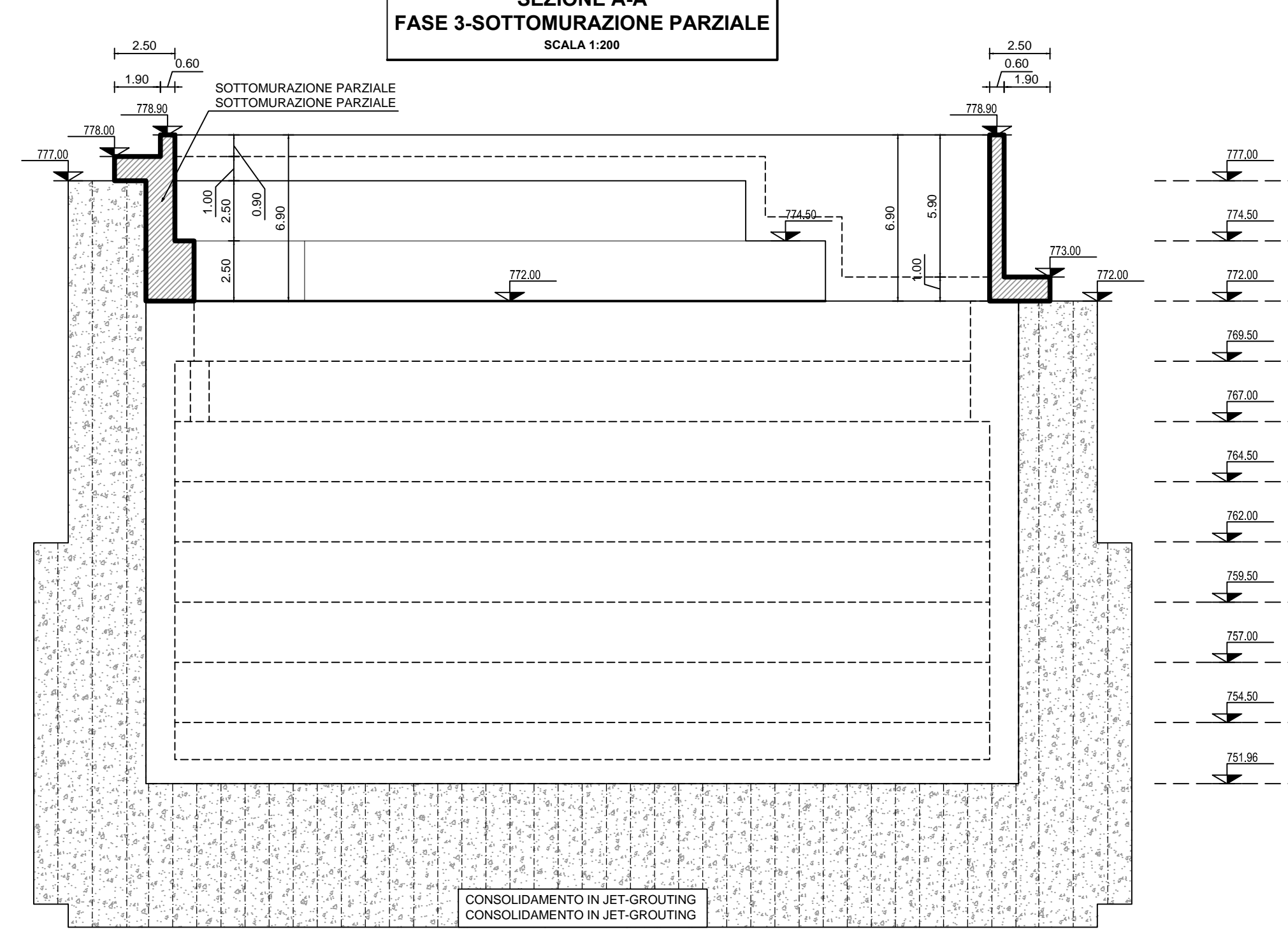
SEZIONE A-A
FASE 1 - ELEVAZIONE LATO ISARCO
SCALA 1:200



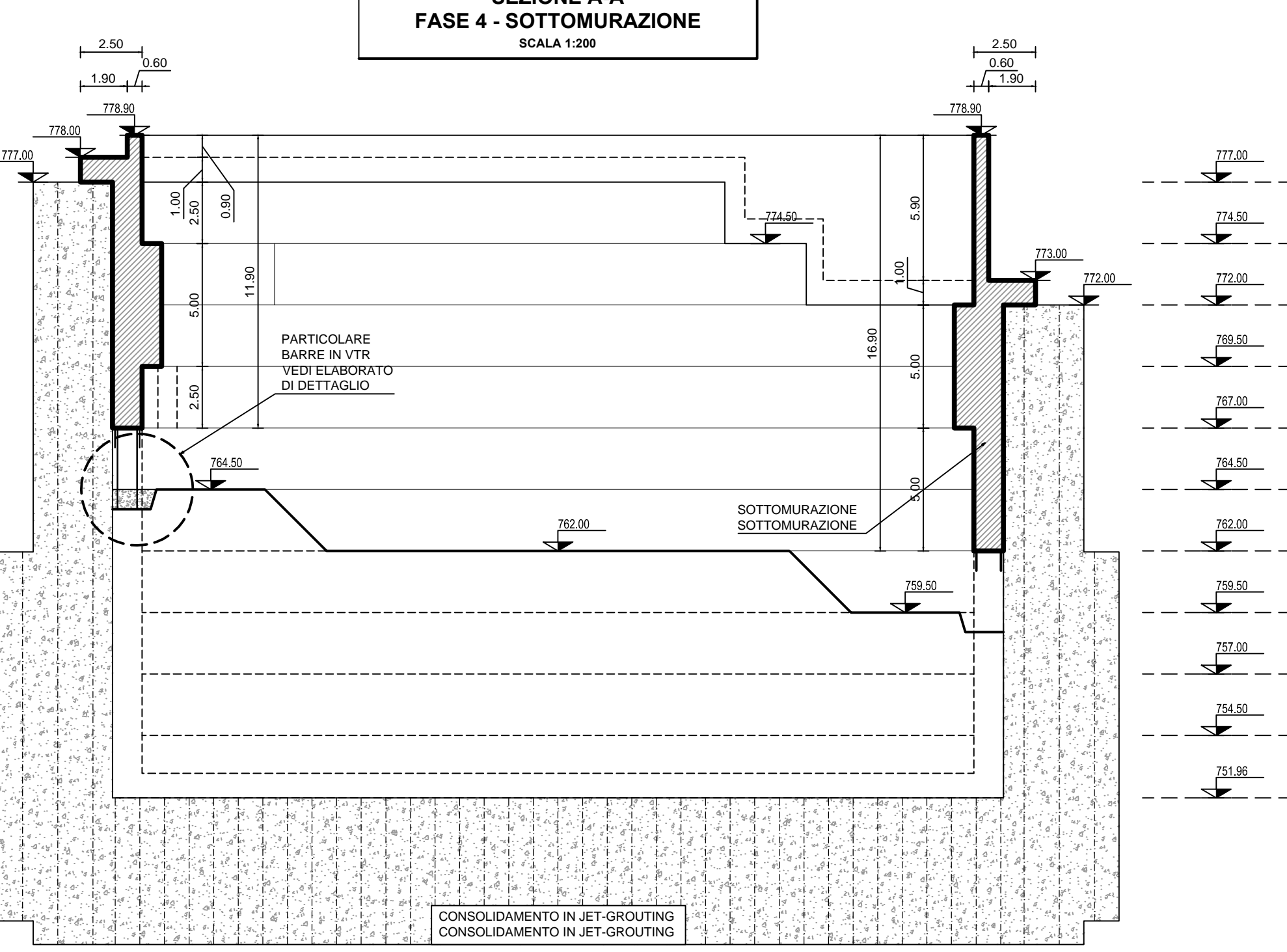
SEZIONE A-A
FASE 2 - CHIUSURA CORDOLO
SCALA 1:200



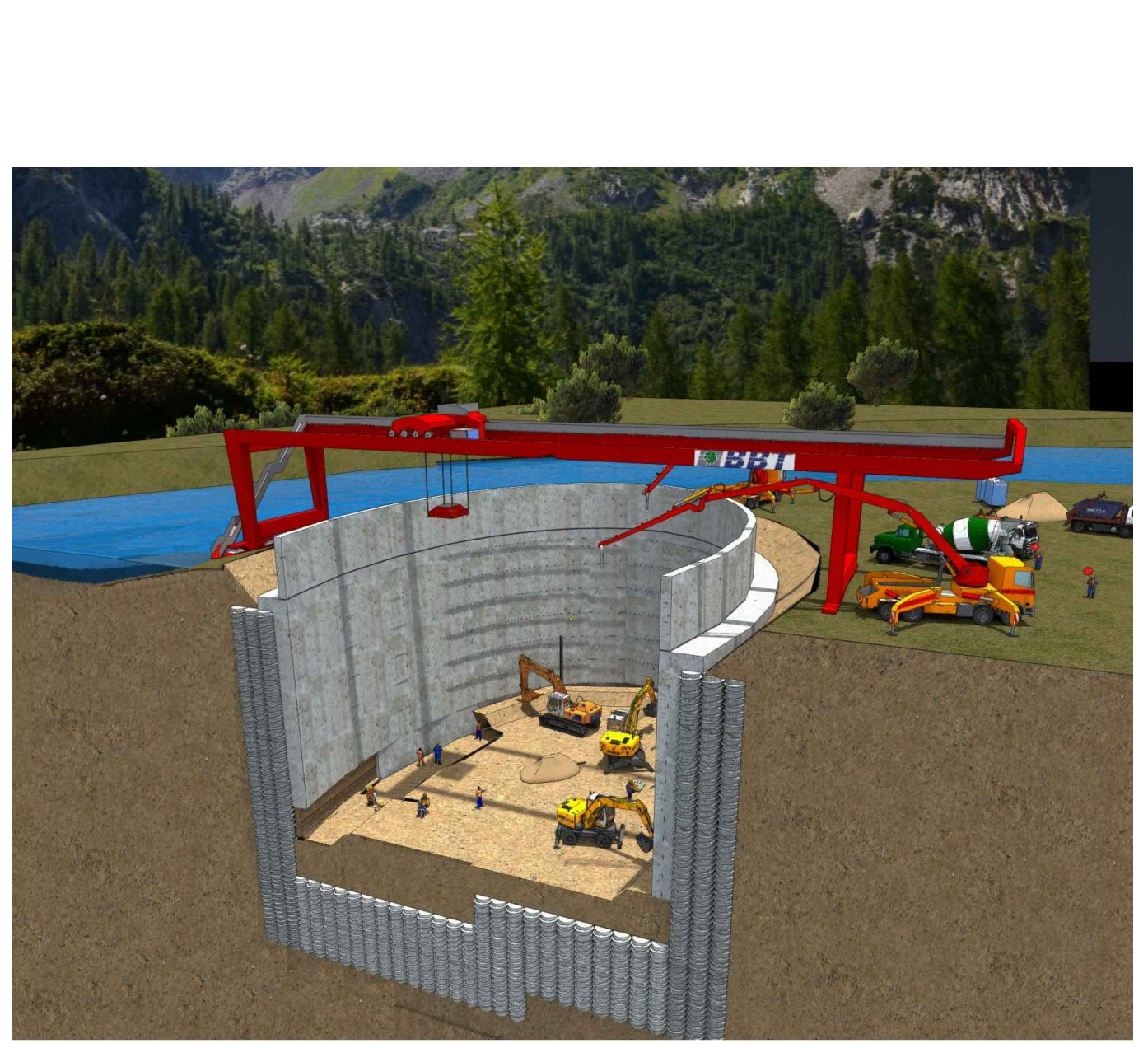
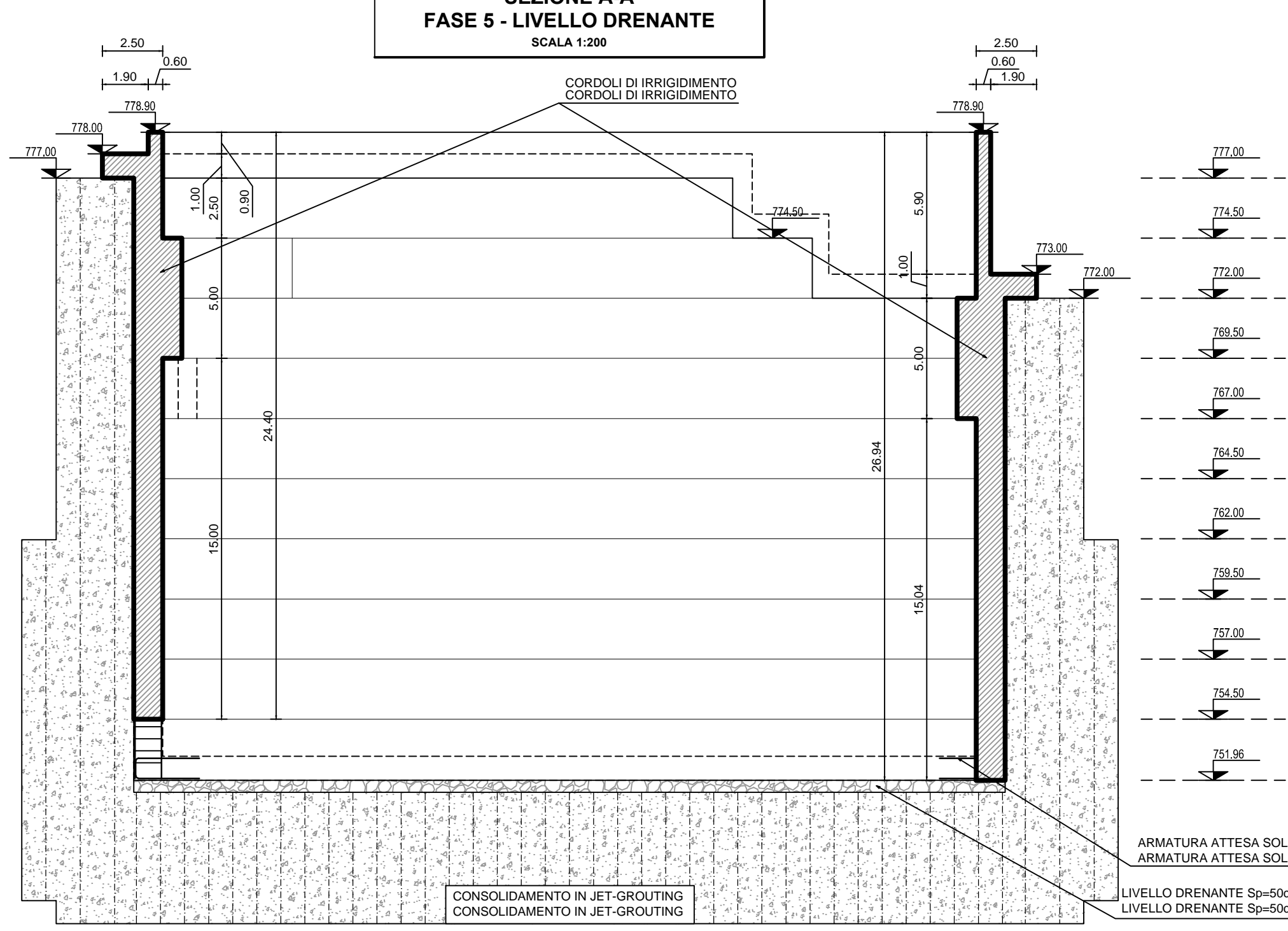
SEZIONE A-A
FASE 3-SOTTOMURAZIONE PARZIALE
SCALA 1:200



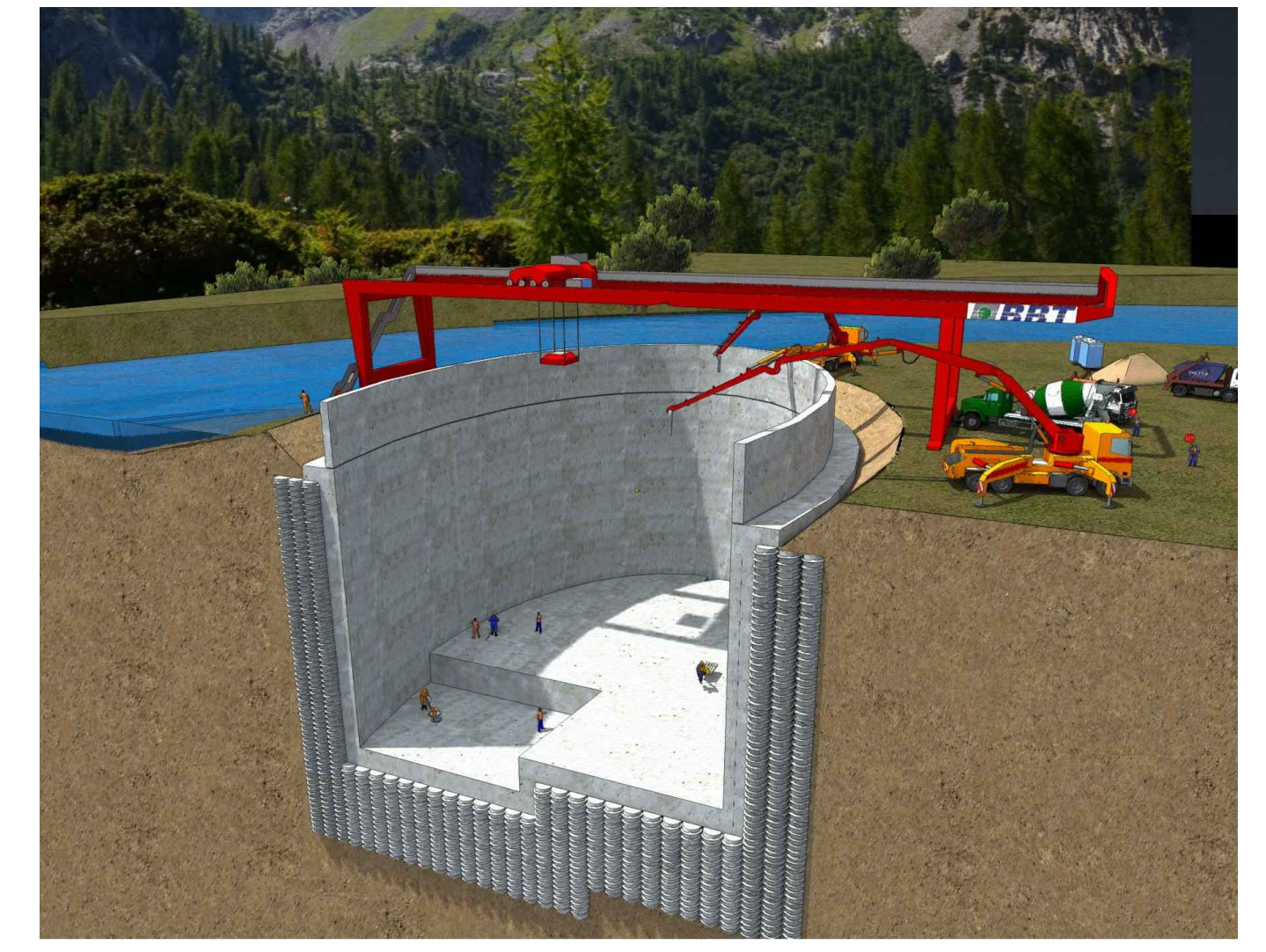
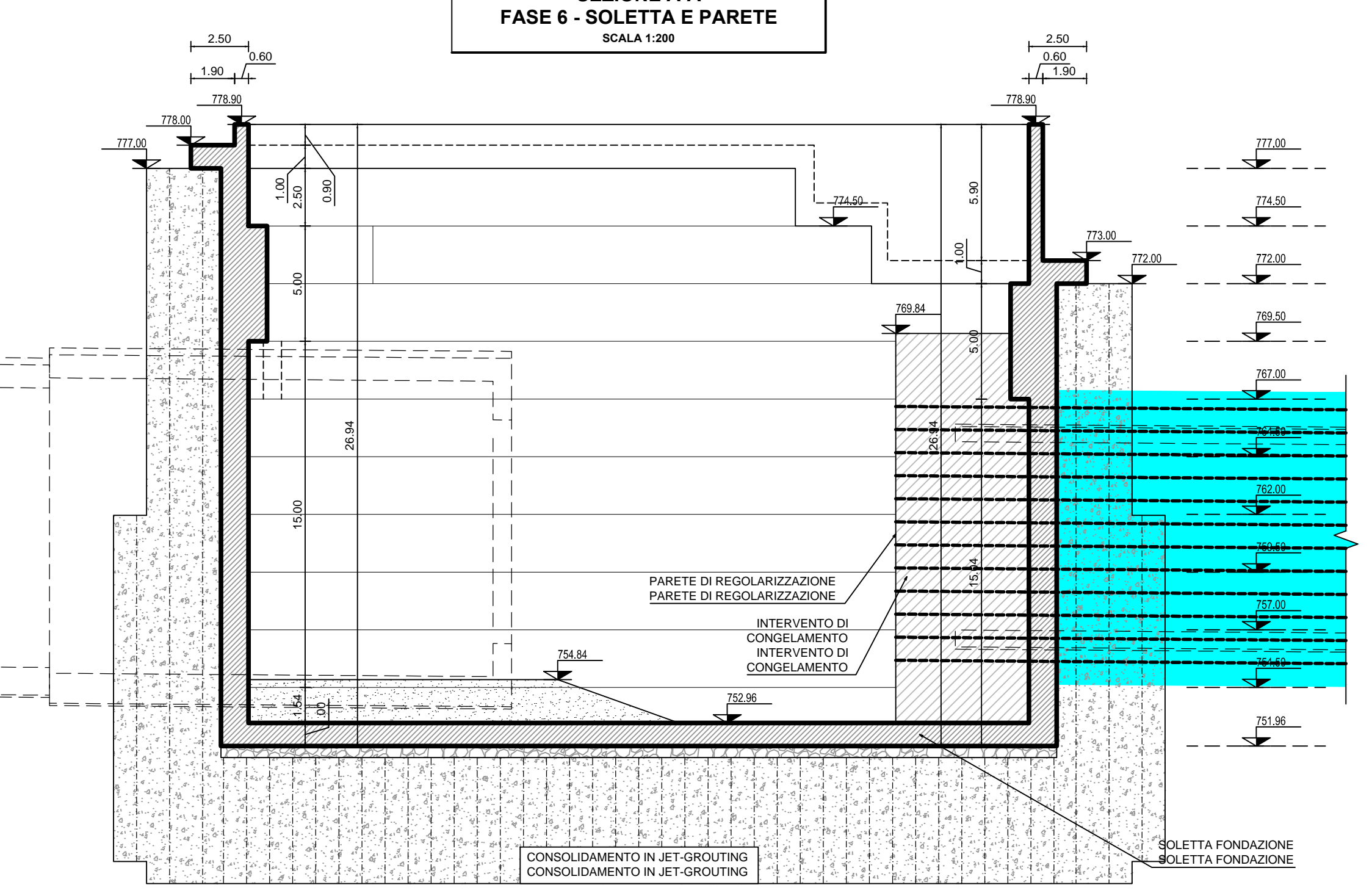
SEZIONE A-A
FASE 4 - SOTTOMURAZIONE
SCALA 1:200



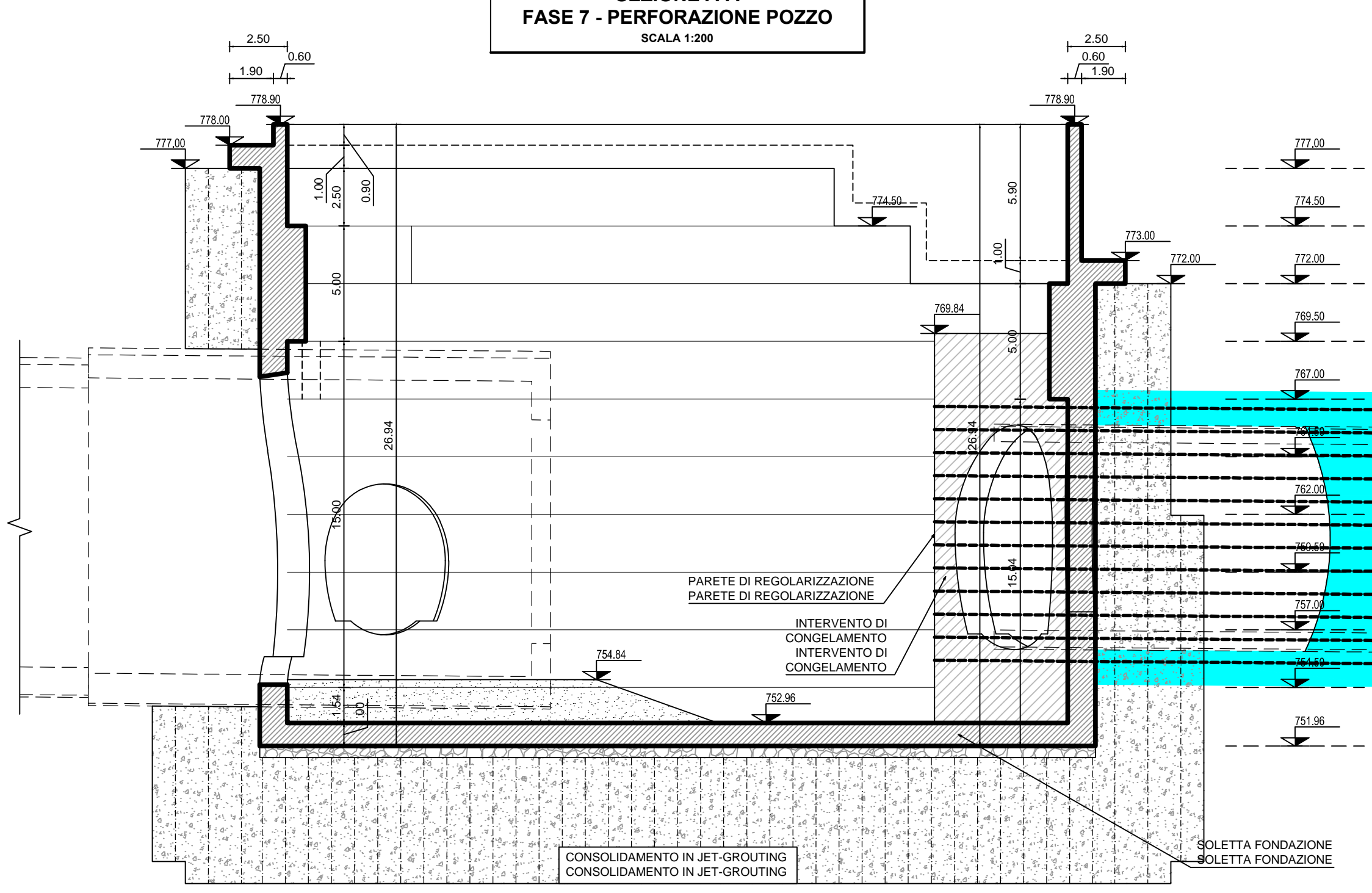
SEZIONE A-A
FASE 5 - LIVELLO DRENANTE
SCALA 1:200



SEZIONE A-A
FASE 6 - SOLETTA E PARETE
SCALA 1:200



SEZIONE A-A
FASE 7 - PERFORAZIONE POZZO
SCALA 1:200



Bearbeitungsstand				
Stato di elaborazione				
Revision	Modifiche	Verantwortliche Änderung	Datum	
00	Entwurf / Prima Versione	E. Moscati	30.11.2015	
01	Anmerkungen BBT vom 15.12.2015/Osservazioni BBT del 15.12.2015	E. Moscati	14.01.2016	
02				
03				
04				
05				

Ausbau Eisenbahnstrecke München-Verona
BRENNER BASISTUNNEL
Ausführungsprojekt

Potenzialasse der Eisenbahnstrecke München-Verona
GALLERIA DI BASE DEL BRENNERO
Progetto Esecutivo

Sub-Baulos Hauptbauwerke Eisackunterquerung
Sublotto di costruzione Opere Principali Sottotraversamento Isarco

Fachbereich	06 - Bauwerksplanung	Sektor	06 - Progettazione delle opere
Thema	Anfahrtschächte Unterführung Eisack	Thema	Pozzi di attacco sottotraversamento Isarco
Dokumententyp	Querschnitt	Typo documento	Sezioni
Titel	Schacht BP Nord	Titolo	Pozzo BP Nord
			Fasi costruttive Sottomurazione

Autore	ISARCO	Verifiziert	Impressito	Strabag	Collini	GPingegneria
Revisoren		Autore				
Datum / Data	14.01.2016	Elaborato				
Verifiziert		Verifiziert				
Freigegeben / Autorizzato		Freigegeben / Autorizzato				
Gezeichnet BBT / Vista BBT, RUP		Gezeichnet BBT / Vista BBT, RUP				

Projekt / Numero / Criterium	vor / da / 54+015 bis / a / 56+100	Bau / Kilometer / Criterium	vor / da / bis / a /	Status / Dokument / Sheet
Projekt / Datum / Rev.	02 / H71 / AF	Projekt / Datum / Rev.	06 / 07 / 215.00	B0115 03437 320 01