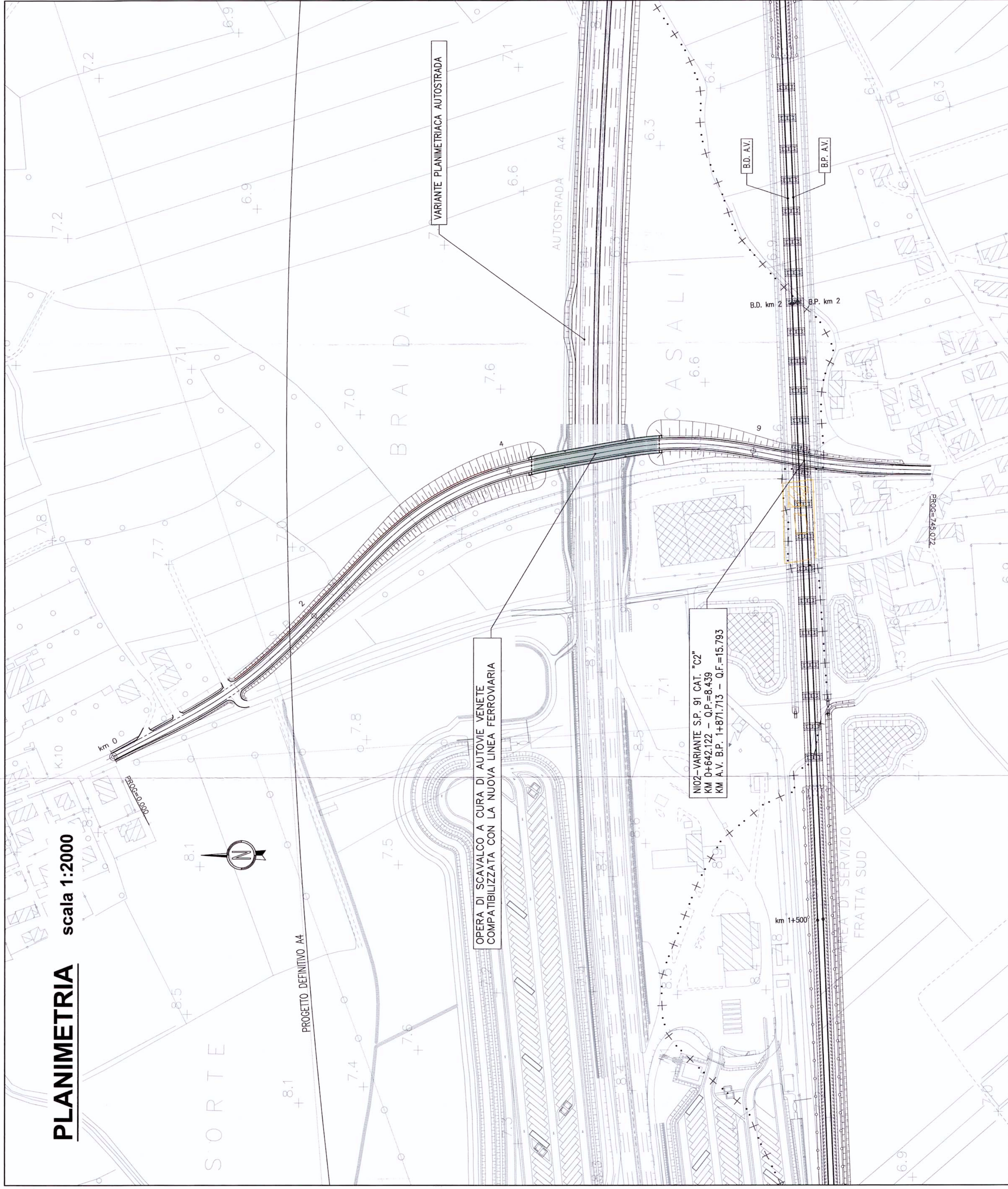
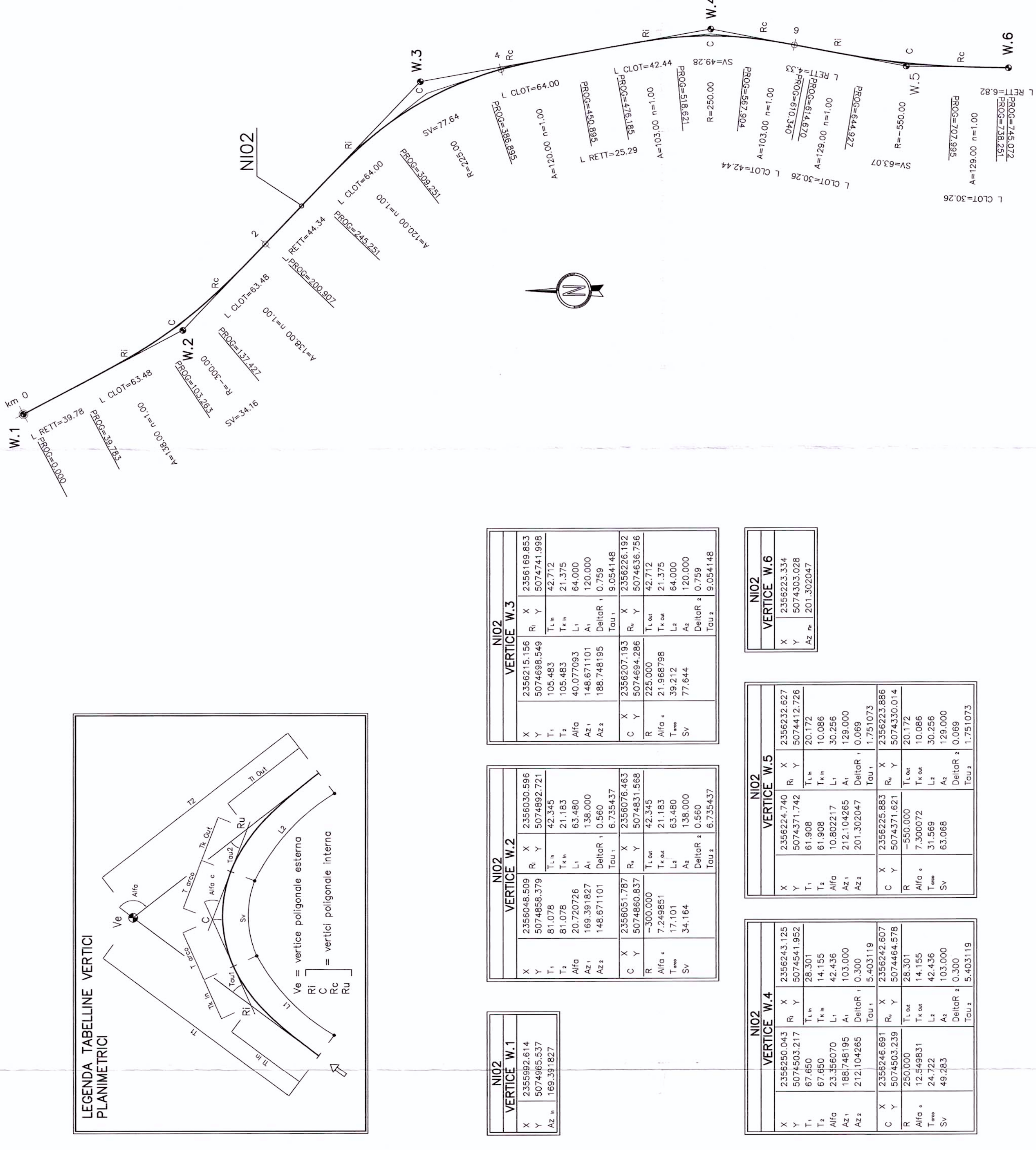


**PLANIMETRIA** scala 1:2000



**PLANIMETRIA DI TRACCIAMENTO** scala 1:2000



**VERTICE W.1**

X	2350220.043
Y	5074688.537
Lz	109.231827

**VERTICE W.2**

X	2350468.379
Y	5074692.721
Lz	109.231827

**VERTICE W.3**

X	2350415.136
Y	5074691.853
Lz	109.231827

**VERTICE W.4**

X	2350220.043
Y	5074688.537
Lz	109.231827

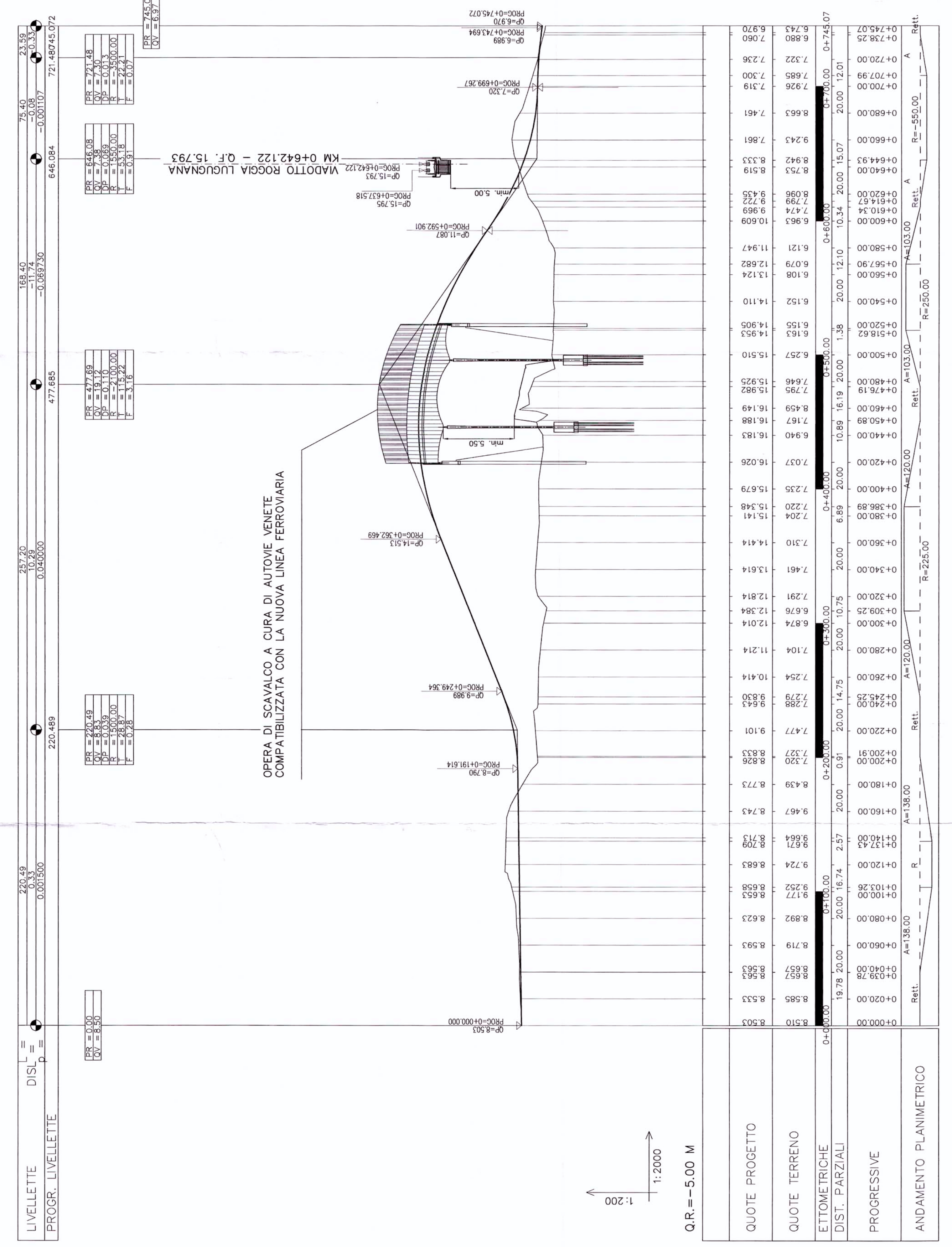
**VERTICE W.5**

X	2350224.740
Y	5074692.721
Lz	109.231827

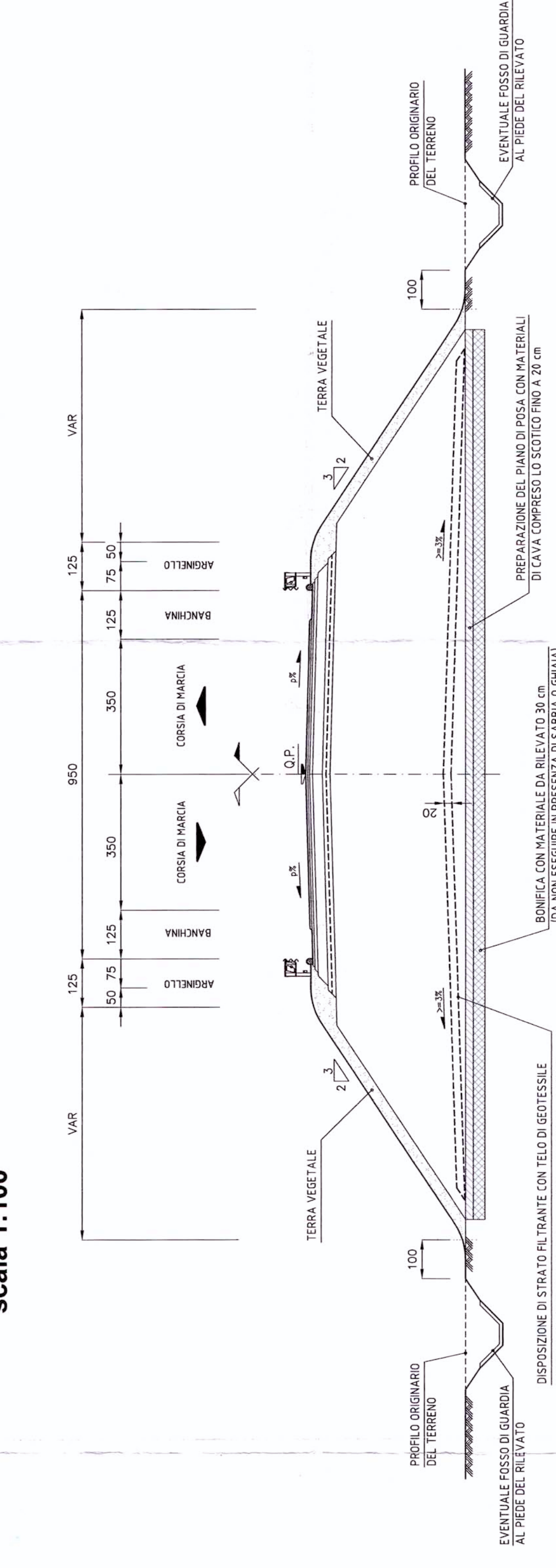
**VERTICE W.6**

X	2350223.334
Y	5074692.721
Lz	109.231827

**PROFILLO LONGITUDINALE** scala 1:2000/1:200



**SEZIONE TIPO IN RILEVATO STRADA CATEGORIA "C2"** scala 1:100



**U.O.: PROGETTAZIONE LINEE, NODI E ARMAMENTO**

**PROGETTO PRELIMINARE**

**NUOVA LINEA AVIAC VENEZIA - TRIESTE**  
**TRATTA PORTOGRUARO - RONCHI DEI LEGIONARI**  
 Viabilità Interferita (NIO2) - Cavalcavia - SP 91 - km 1+871 linea AVIAC bp  
 Planimetria. Profilo. Sezione tipo

COMMITTENTE: **RAI**

PROGETTAZIONE: **RAI**

COMMESSA LOTTO FASE ENTE TIPO DOC. OPERADISCIPLINA PROG. REV.

**L346 00 R 13 LZ IF0005 002 A**

Rev.	Descrizione	Redatto	Data	Verificato	Data	Approvato	Data	Autore	Data
A	Emissione esecutiva	[Firma]	10/11/2010	[Firma]	10/11/2010	[Firma]	10/11/2010	[Firma]	10/11/2010

SCALA: VARIE

FILE: L34600R13LZIF0005002A.dwg

Questo progetto è software del Gruppo Ferrovie dello Stato