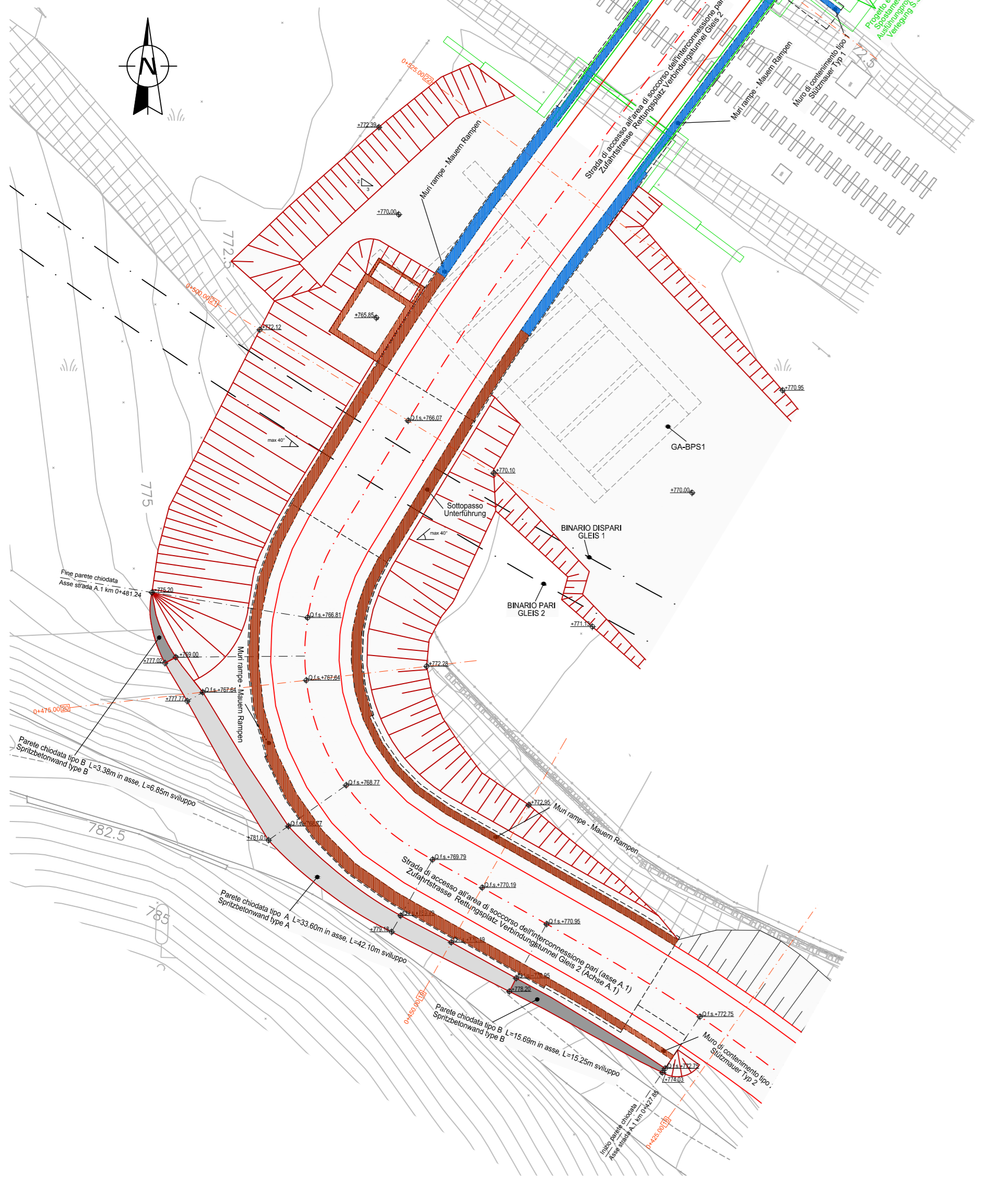
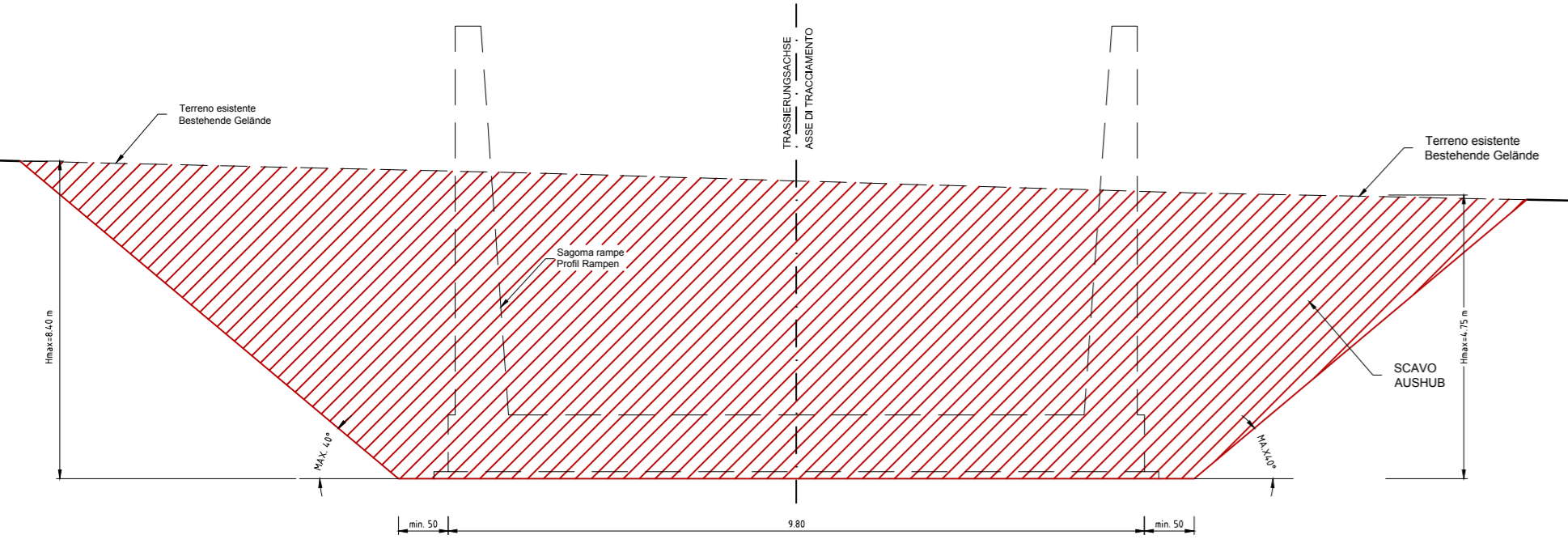


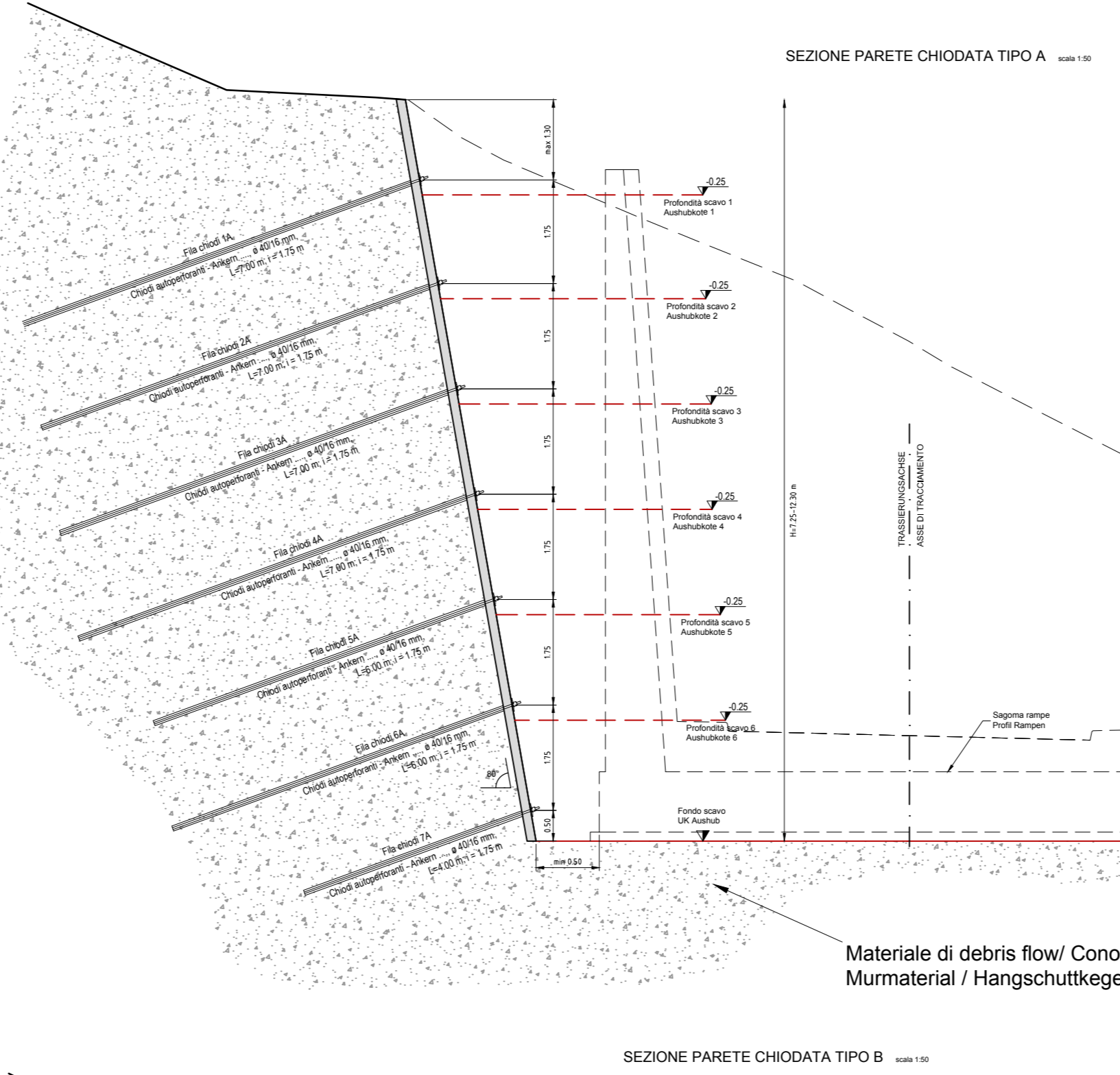
- LEGENDA - LEGENDE**
- Opere propedeutiche-Spostamento S.S. 12 e nuova viabilità  
Vorbereitende Bauwerke-Verlegung S.S. 12 und neue Strassen
  - Opere realizzate in prima fase  
In der ersten Phase verwirklichte Bauwerke
  - Opere realizzate in seconda fase  
vedi elab. 02-H71-AF-002-08-01-100.00-B0115-04000-420
  - In der zweiten Phase verwirklichte Bauwerke  
siehe 02-H71-AF-002-08-01-100.00-B0115-04000-420



SEZIONE TIPO SCAVO TRA SCARPATE  
AUSHUB - REGELQUERSCHNITT ZWISCHEN BÖSCHUNGEN  
scala 1:50

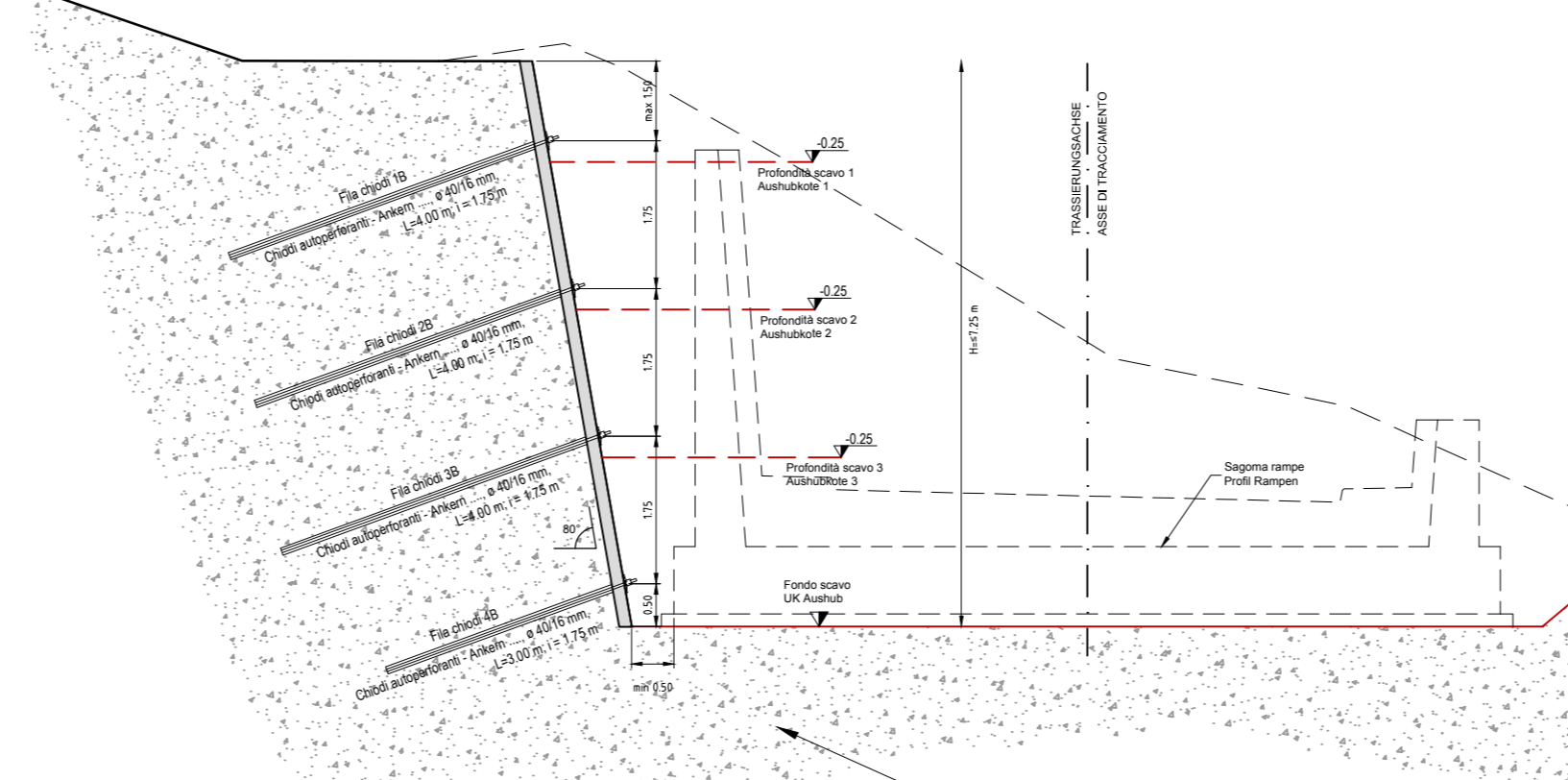


SEZIONE PARETE CHIODATA TIPO A  
scala 1:50



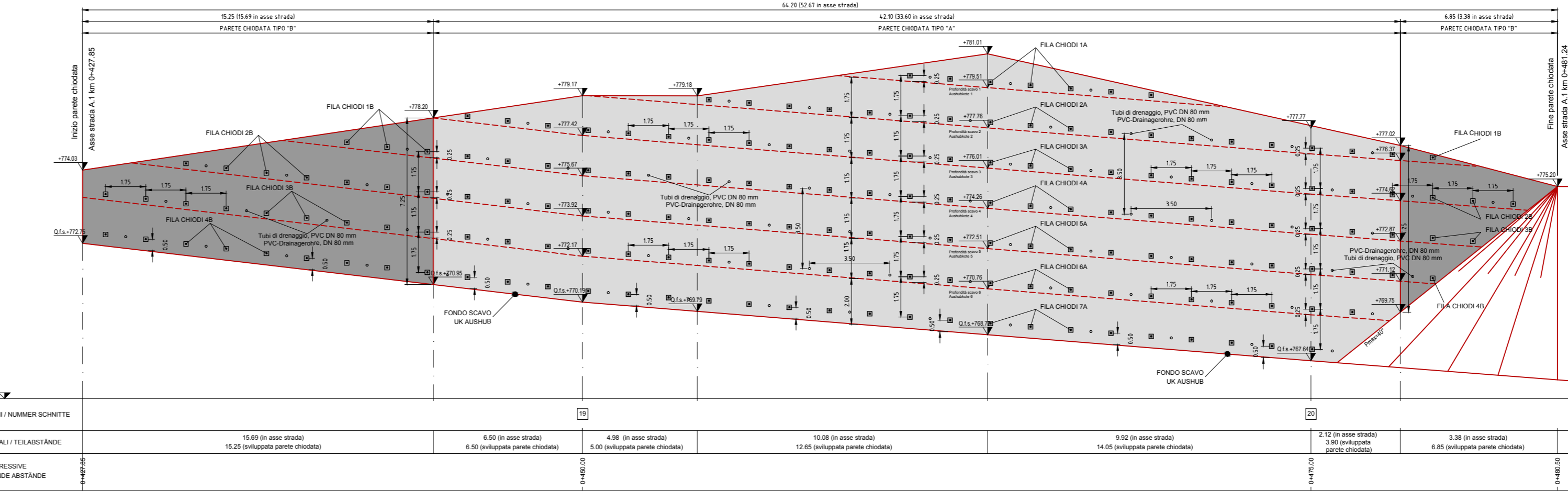
Materiale di debris flow/ Cono detritico  
Murmateral / Hangschuttkegel

SEZIONE PARETE CHIODATA TIPO B  
scala 1:50

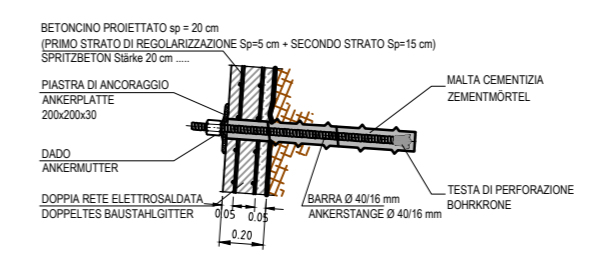


Materiale di debris flow/ Cono detritico  
Murmateral / Hangschuttkegel

SVILUPPO PARETE CHIODATA  
ABWICKLUNG SPRITZBETONWAND  
scala 1:100



PARTICOLARE BARRA AUTOOPERFORANTE  
DETAIL SELBSTBOHRENDE STÄBE  
scala 1:20



BARRA Ø 40/16 mm  
ANKESTANGE Ø 40/16 mm  
Ø perforazione / Bohrung = 110 mm  
fyk = 460 MPa  
α = 20° inclinazione chiodi / Neigung Anker

TABELLA INCIDENZA ARMATURA-RETE ELETTRODADATA Tabelle Einfall Bewehrung-Baustahlgitter
I = 2x17.76 Kg/m²=35.52 kg/m² (a12, 100x100 mm)
Superficie totale - Gesamte Fläche: 532 m²

- Zugehörige Pläne / Elaborati grafici attinenti:
- 02-H71-AF-002-08-01-003.00-B0115-00358-RT3
  - 02-H71-AF-002-08-01-004.00-B0115-00359-RT3
  - 02-H71-AF-002-08-01-005.00-B0115-00360-RT3
  - 02-H71-AF-002-08-01-021.01-B0115-00374-1A7
  - 02-H71-AF-002-08-01-021.02-B0115-04099-1A7
  - 02-H71-AF-002-08-01-030.00-B0115-00241-220
  - 02-H71-AF-002-08-01-031.02-B0115-04099-0A9
  - 02-H71-AF-002-08-01-100.00-B0115-04000-420

- FASI ESECUTIVE PARETE CHIODATA
- SCAVO DI SBANCAMENTO E RIPROFILATURA, DALL'ALTO VERSO IL BASSO, PER SUCCESSIVI RIBASSI MASSIMI DI 1.75m.
  - PULIZIA DELLA SCARPATA CON DISGAGGIO DI EVENTUALI ELEMENTI INSTABILI
  - REALIZZAZIONE (OVE PREVISTO, DURANTE LE FASI DI RIBASSO, DELLE CHIODATURE REALIZZATE CON BARRE AUTOOPERFORANTI CEMENTATE, DI LUNGHEZZA L=var. MAGLIA 1.70x1.75m E DI DRENAGGIO MEDIANTE TUBI MICROFORATI L=1.20m AD INTRASSE ORIZZONTALE DI 3.50m.
  - PER CUI RIBASSO RIVESTIMENTO CON BETONCO PROGETTATO sp=5+15cm ARMATO CON RETE ELETTRODADATA Ø12mm MAGLIA 100x100mm.

- TABELLA MATERIALI
- CALCESTRUZZO SPRIZZATO
- CLASSE DI ESPOSIZIONE AMBIENTALE NO SECONDO UNI EN 206-1
  - DIMENSIONE MASSIMA DELL'AGGREGATO D<sub>max</sub> 6mm
  - DIMENSIONE MASSIMA DELL'AGGREGATO D<sub>max</sub> 6mm
  - CEMENTO TIPO III/IV/VI, UNI 191-1 CLASSE 32.5 - DOSAGGIO MINIMO 450kg/m³
  - ACCELERANTI SILICATI:
  - Rok a 20° >0.3 Nimmq; 4h >2 Nimmq; 1g >10 Nimmq; 28gg >25 Nimmq

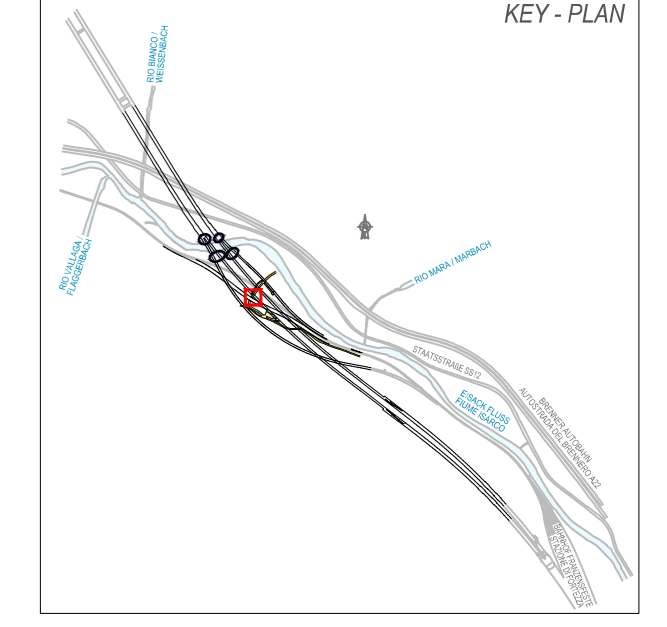
- ACCIAIO CHIODI AUTOOPERFORANTI
- Tipo laminato a caldo con profili a sezione cava S-460 NH ad alta resistenza (EN 10210-1)
  - Tensione caratteristica di snervamento f<sub>y</sub> ≥ 460 N/mm²
  - Tensione caratteristica di rottura f<sub>t</sub> ≥ 560 N/mm²
  - Carico di rottura F<sub>u</sub> ≥ 660 kN

- CALCESTRUZZO MISCELA DI INIEZIONE PER CHIODI AUTOOPERFORANTI
- C20/25
  - AC 5/5
  - Additivi fluidificanti
  - Massa volumica ≥ 1.75 g/cm³

- ACCIAIO PER CARPENTERIE METALLICHE
- TIPO S355 CONFORME UNI EN 10025
  - CARICO A ROTTURA f<sub>t</sub>≥510 N/mm²
  - CARICO DI SNERVAMENTO f<sub>y</sub>≥355 N/mm²
  - MODULO ELASTICO E=21000 N/mm²
  - BULLONI CON VITI CLASSE 10.9 DIAD 10
  - SALDATURE A CORDONE D'ANGOLO DIMENSIONE 0.7 SPessore MINIMO (DOVE NON SPECIFICAMENTE INDICATO) SECONDO UNI EN 12552 E DI 14.01.2008
  - TRATTAMENTO SUPERFICIALE COME DA SPECIFICHE DI CAPITOLATO

- RETE ELETTRODADATA
- Tipo B450C controllato
  - Tensione caratteristica di snervamento f<sub>y</sub> ≥ 450 N/mm²
  - Tensione caratteristica di rottura f<sub>t</sub> ≥ 540 N/mm²
  - 1.15 ≤ (f<sub>t</sub>/f<sub>y</sub>) < 1.35
  - allungamento (A<sub>g</sub>) > 15%
  - copperto netto e = 50mm (bolli < 5mm)

- DRENAGGI SUBORIZZONTALI
- TUBO IN PVC MICROFORATO, Ø 80mm, SPESORE ≥ 4.5 mm
  - PERFORAZIONE D Ø120 mm. RIVESTIMENTO ESTERNO DEL TUBO CON CALZA DI GEOTESSILE DA 300 g/m². LUNGHEZZA 4+7.5m (2.0m tratto cieco + 5.5m tratto filtrante).
  - INCLINAZIONE 5°



PARETE CHIODATA TIPO - SPRITZBETONWAND TYP

FILA CHIODI - ANKERREIHE	N° CHIODI - NR. ANKER	TOT. (m)
1A	7x7.00 m	49.00 m
2A	16x7.00 m	126.00 m
3A	24x7.00 m	168.00 m
4A	24x7.00 m	168.00 m
5A	24x6.00 m	144.00 m
6A	23x6.00 m	138.00 m
7A	22x4.00 m	88.00 m
1B	4x4.00 m	16.00 m
2B	10x4.00 m	40.00 m
3B	11x3.00 m	33.00 m
4B	10x3.00 m	30.00 m
TOT. (m)		1000.00 m

AREA INTERVENTO CON SPRITZ-BETON PER PARETE CHIODATA = 1064 MQ (532 MQ SP +50CM) 532 MQ SP +15CM)

DRENAGGI - DRAINAGEROHRE

SIMBOLO	CARATTERISTICHE	NUMERO	LUNGHEZZA (m)	INCLIN. (%)	Ø PERF. (mm)
o	TUBO IN PVC Ø80 mm	86	7.00 m	+5°	120
TOT. (m)			602.00 m		

M / SCALA 1 : 200  
0 5m 10m 20m

M / SCALA 1 : 100  
0 5m 10m

M / SCALA 1 : 50  
0 1m 5m

M / SCALA 1 : 20  
0 1m 2m

Arbeitsstand / Stato di elaborazione

Revision	Revisione	Änderungen / Modifiche	Verantwortlicher / Änderung Verantwortlicher	Datum / Data
00	Entwurf / Prima Versione		E. Coluzzi	08.08.2015
01	Anmerkungen BBT / Osservazioni BBT		E. Coluzzi	30.11.2015
02	Anmerkungen BBT vom 15.12.2015 / Osservazioni BBT del 15.12.2015		E. Coluzzi	14.01.2016
03				
04				

Mit Beteiligung der Europäischen Union aus dem Haushalt der Transportsysteme im Rahmen des Interregionalen Innovationspartnerships (Operative Programm zur Unterstützung der Entwicklung der Europäischen Union)

Ausbau Eisenbahnstrecke München-Verona  
**BRENNER BASISTUNNEL**  
Ausführungsprojekt

Potenziamento asse ferroviario Monaco - Verona  
**GALLERIA DI BASE DEL BRENNERO**  
Progetto esecutivo

Sub-Bau des Hauptbauwerkes Eisackunterquerung  
Sublotto di costruzione Opere Principali Sottotraversamento Isarco

Fachbereich: 08-Verlegung Bestandsstrecke  
Thema: 08 - Spostamento linea storica

Strekenplanung und Bauwerksplanung  
Progettazione del tracciato e dell'opera

Grundriss / Ansicht  
Pianta / Prospetto

Titel: Unterführung - Lageplan, Schnitte und Ansichten Baugrubensicherung  
Titollo: Sottopasso - Planimetria, sezioni e prospetti stabilizzazione dello scavo

02 H71 AF 002 08 01 030.00 B0115 00241 220 02