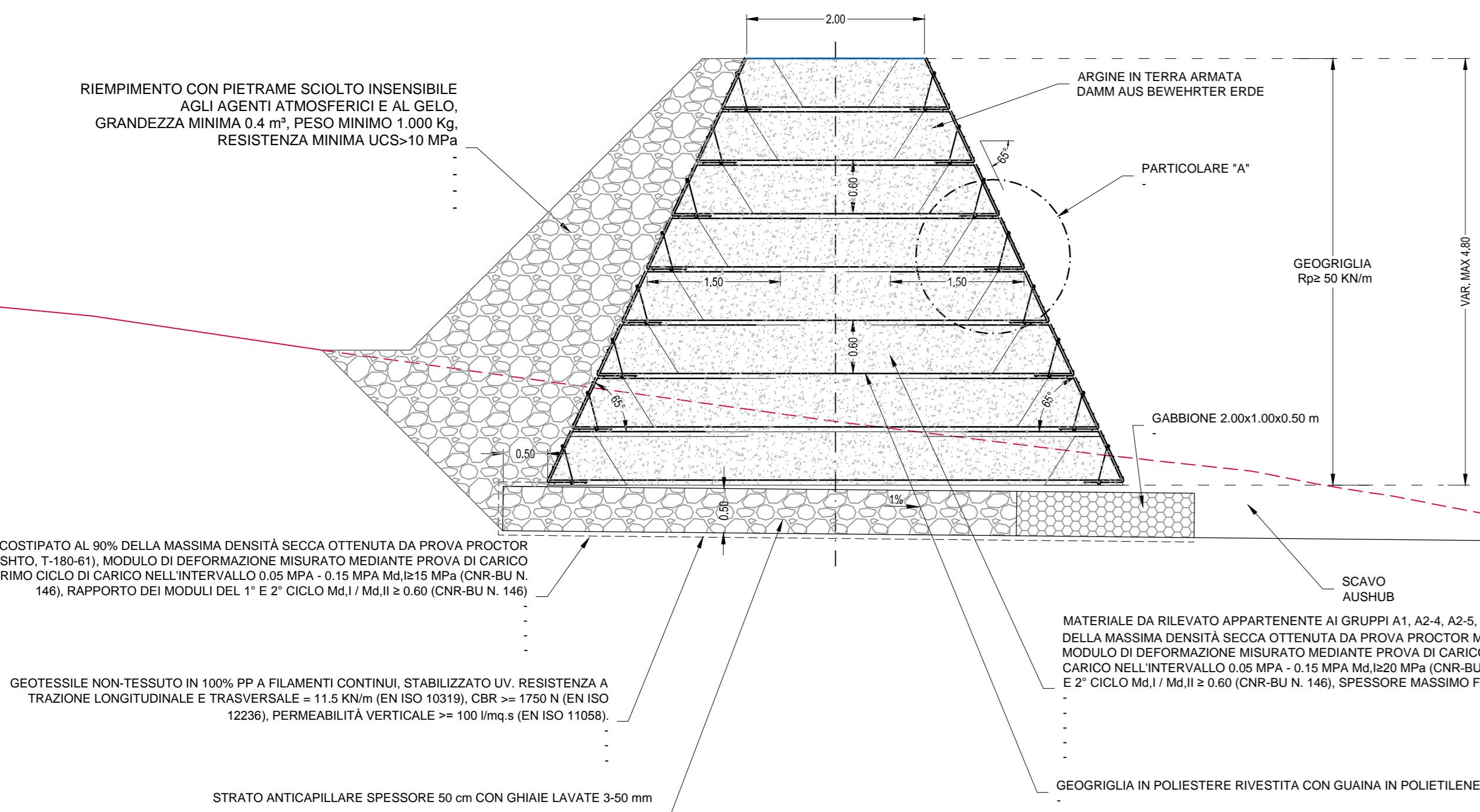
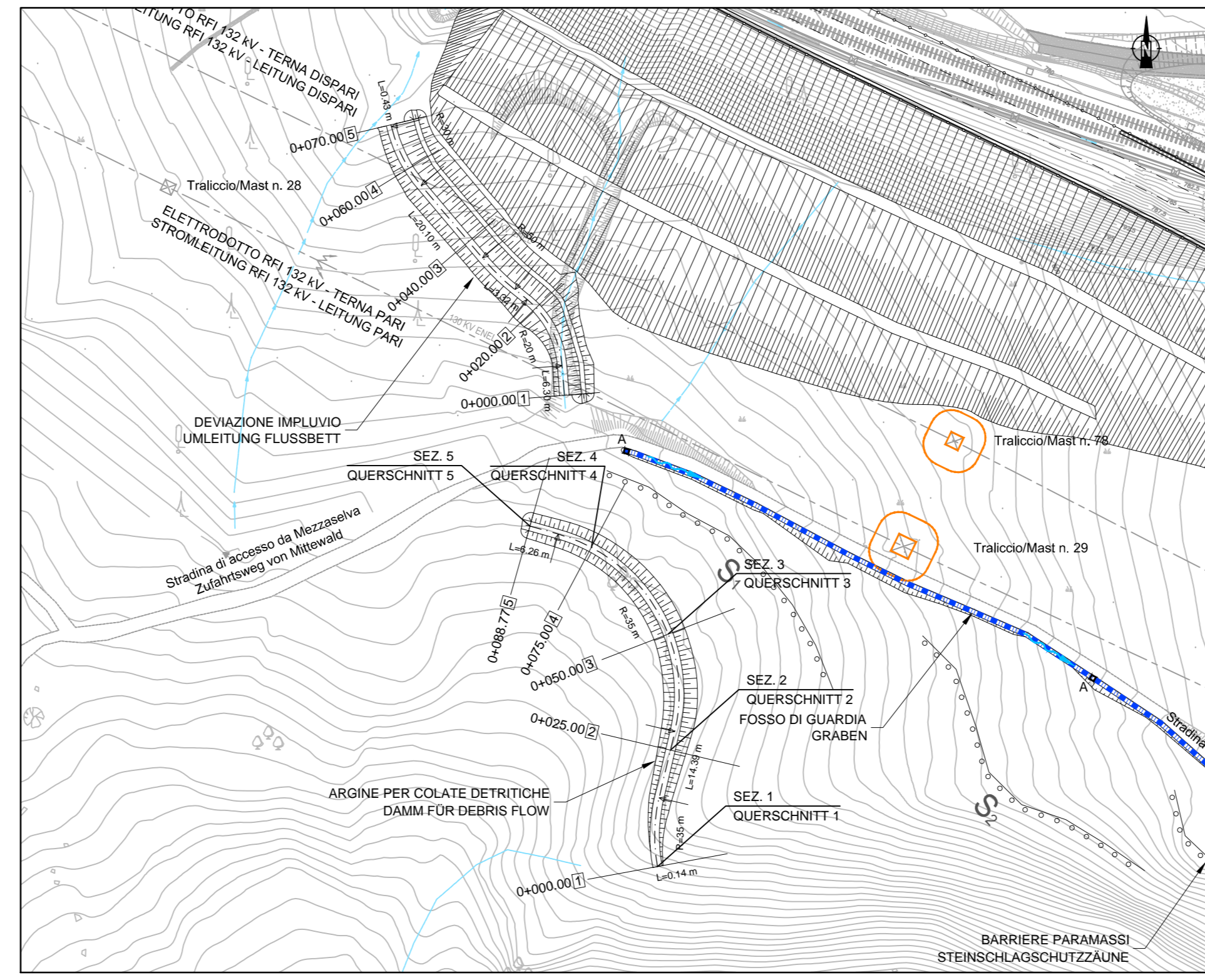


SEZIONE TIPO  
REGELQUERSCHNITT

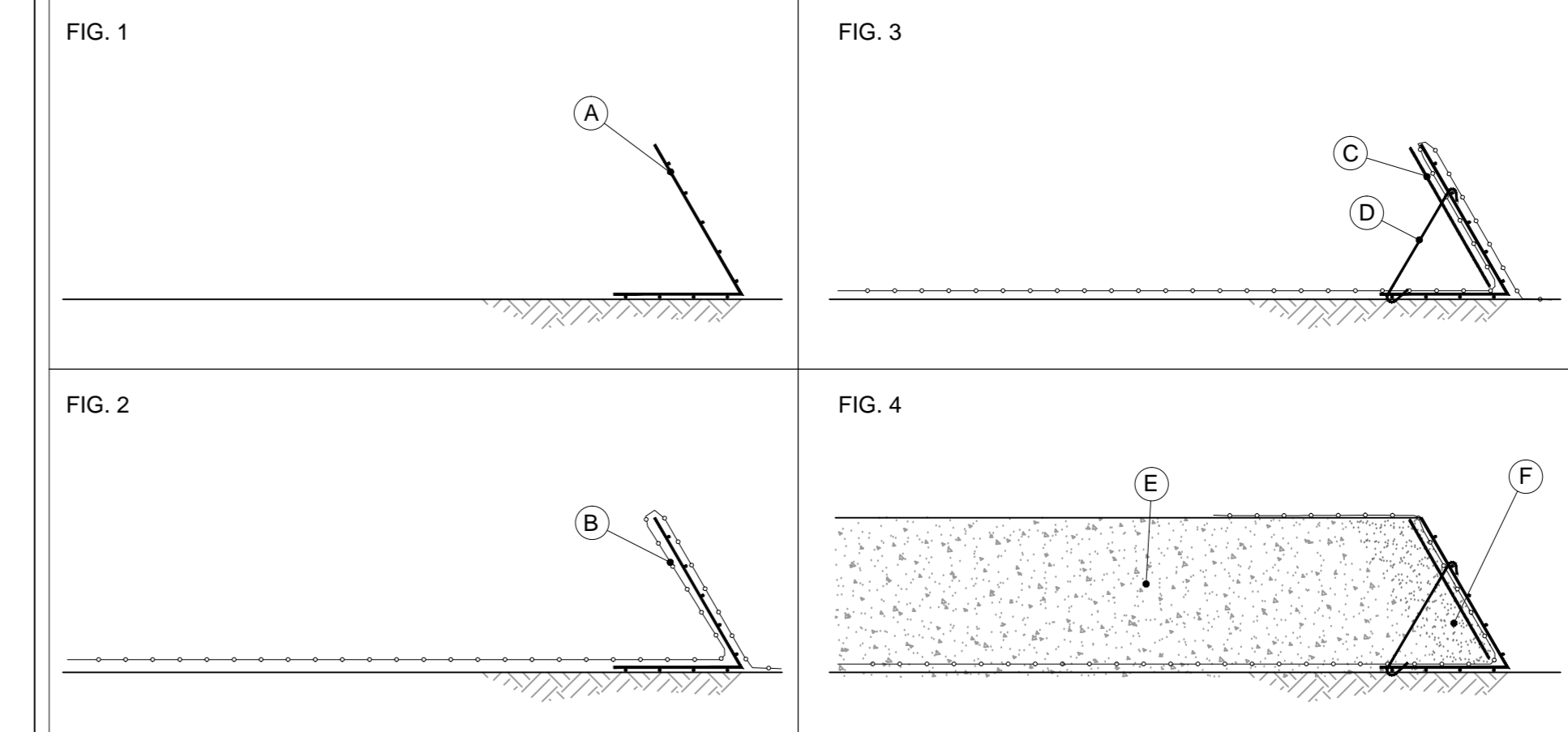
scala/Masstab 1:50



STRALCIO PLANIMETRICO - 1:1000  
LAGEPLANAUSZUG - 1:1000

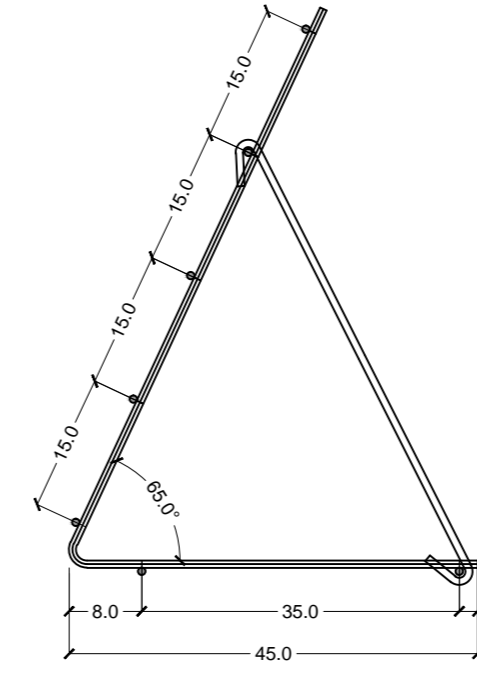


POSA IN OPERA DEL RILEVATO IN TERRA RINFORZATA

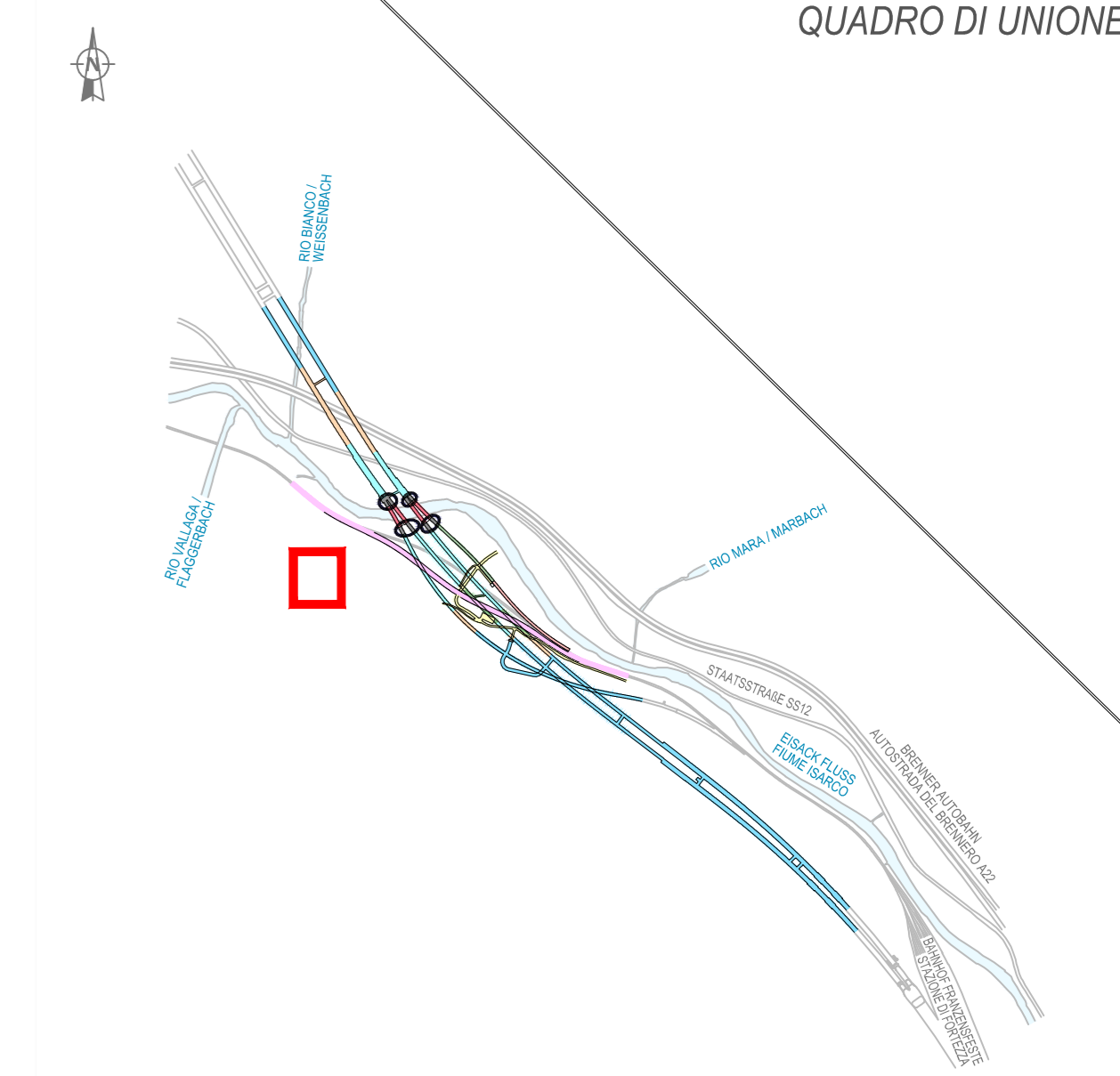
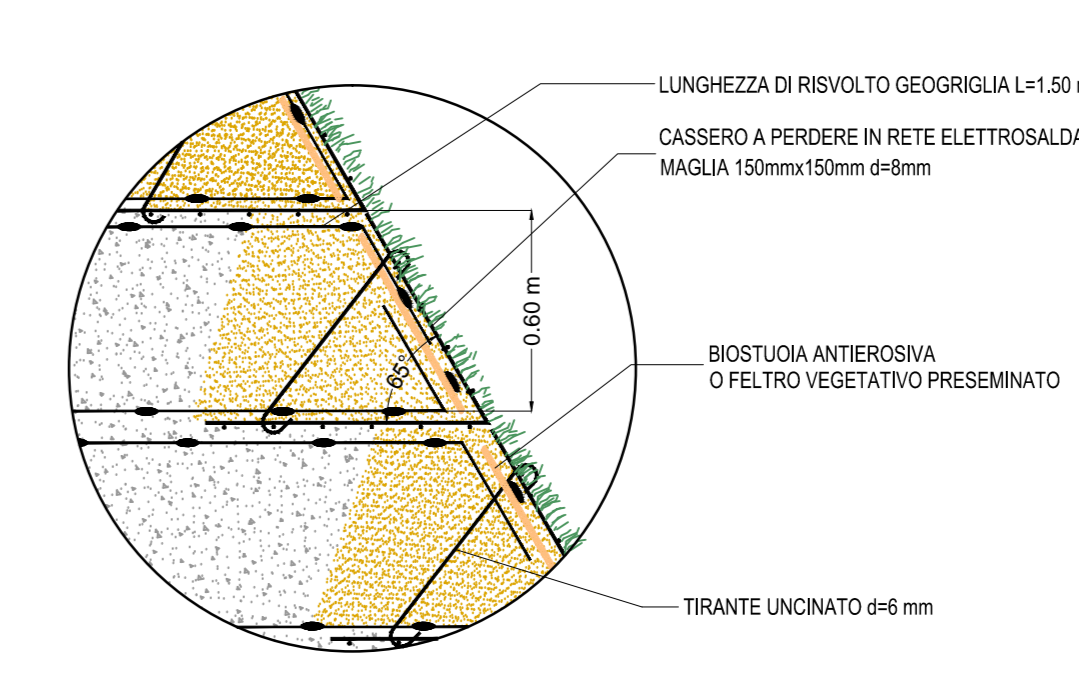


Modalità di esecuzione:  
1. preparazione del piano di posa ed allineamento dei casseri (A).  
2. posa della geogrid (B).  
3. posa della biostolcia in fibre vegetali (C) e fissaggio dei tiranti uncinati (D).  
4. stesa e compattazione del materiale da rilevato (E), in strati di spessore non superiore a 300 mm, compattati ad una densità non inferiore al 90% dello Standard Proctor. In facciata, per uno spessore di circa 300 mm, viene impiegato terreno vegetale (F).

PARTICOLARE "CASSERO"



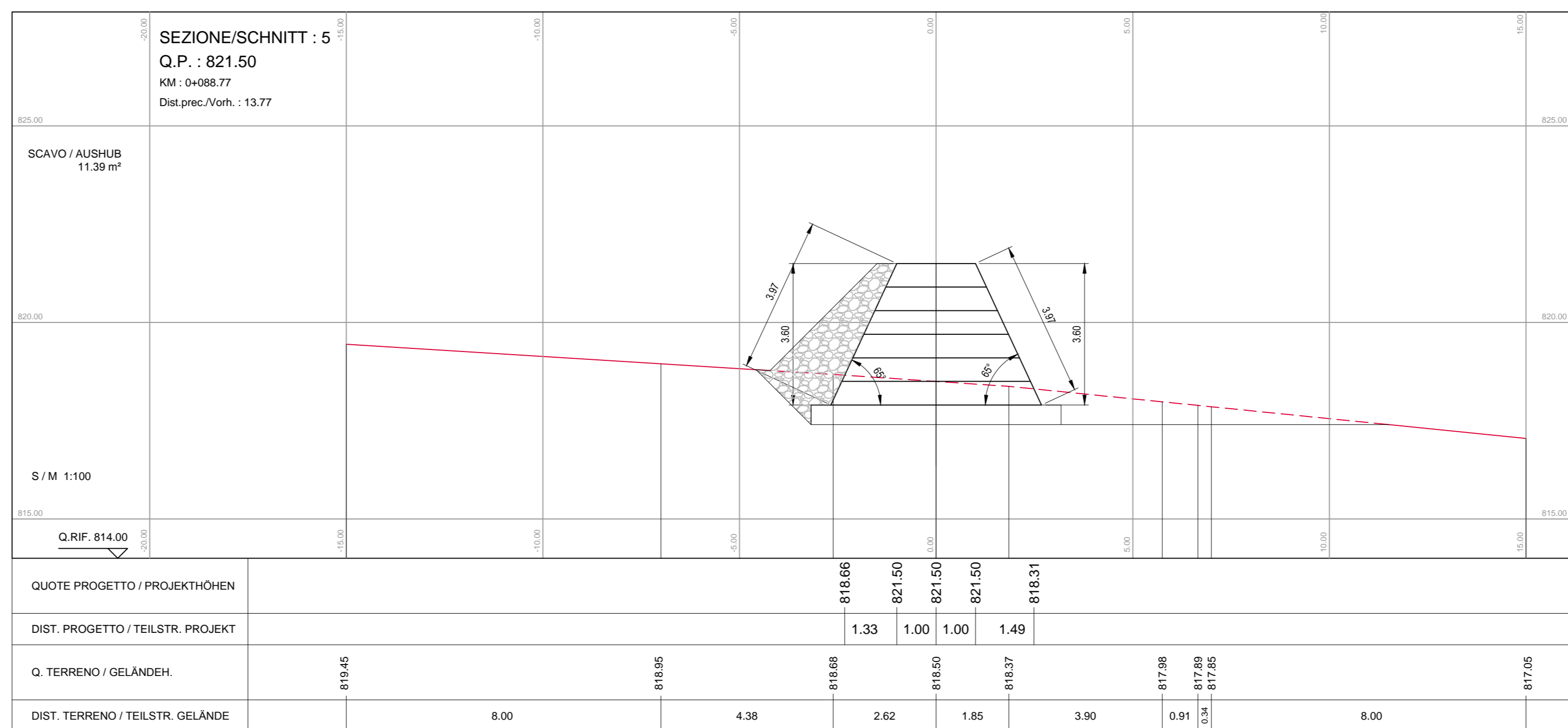
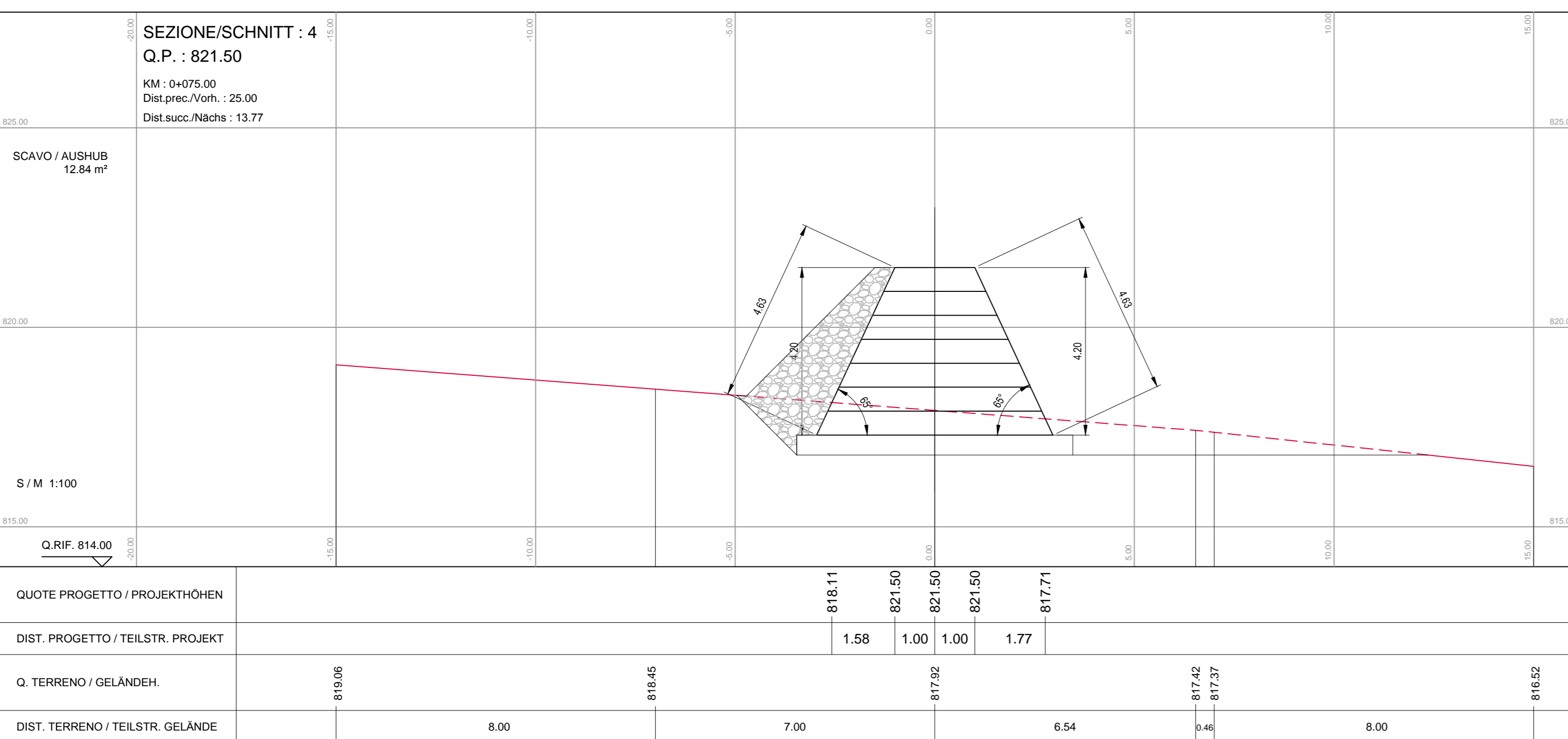
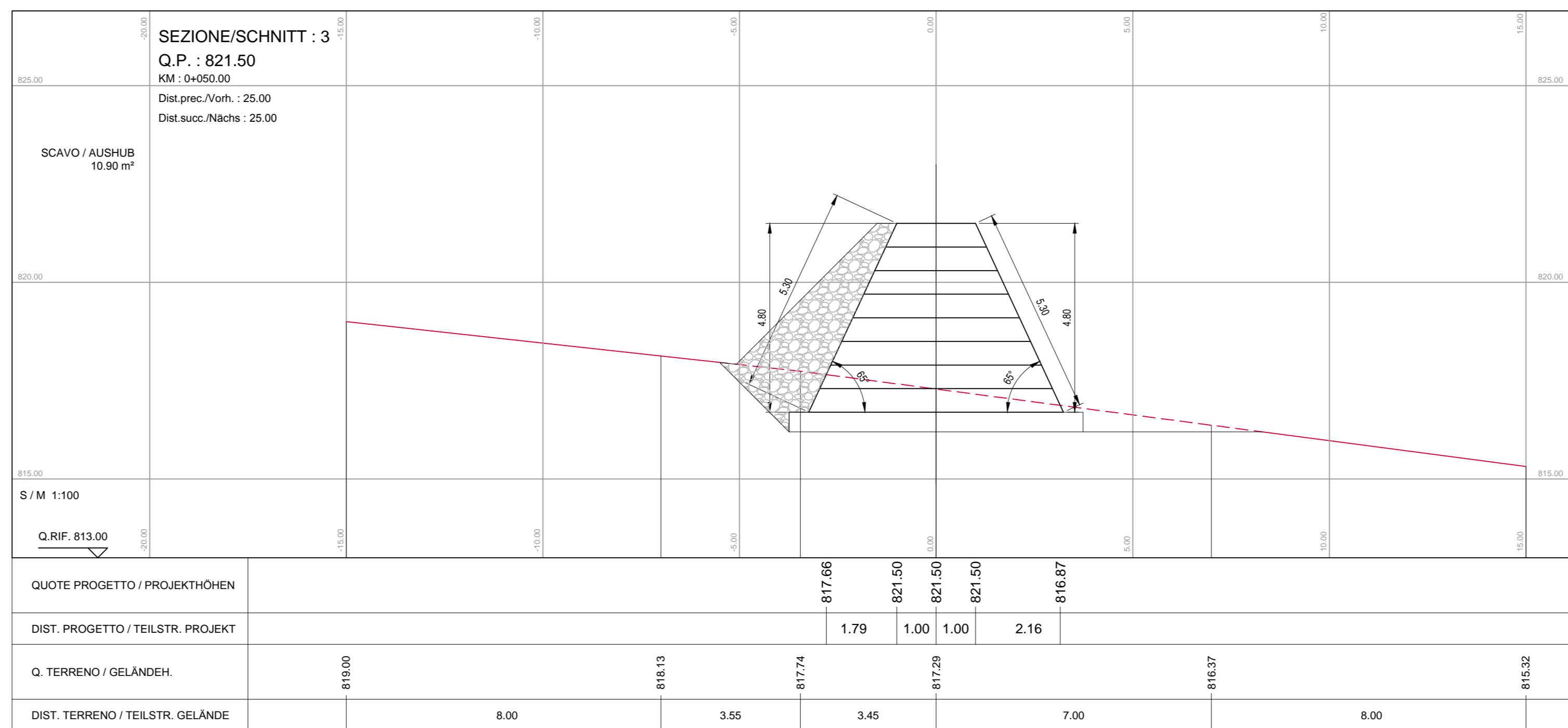
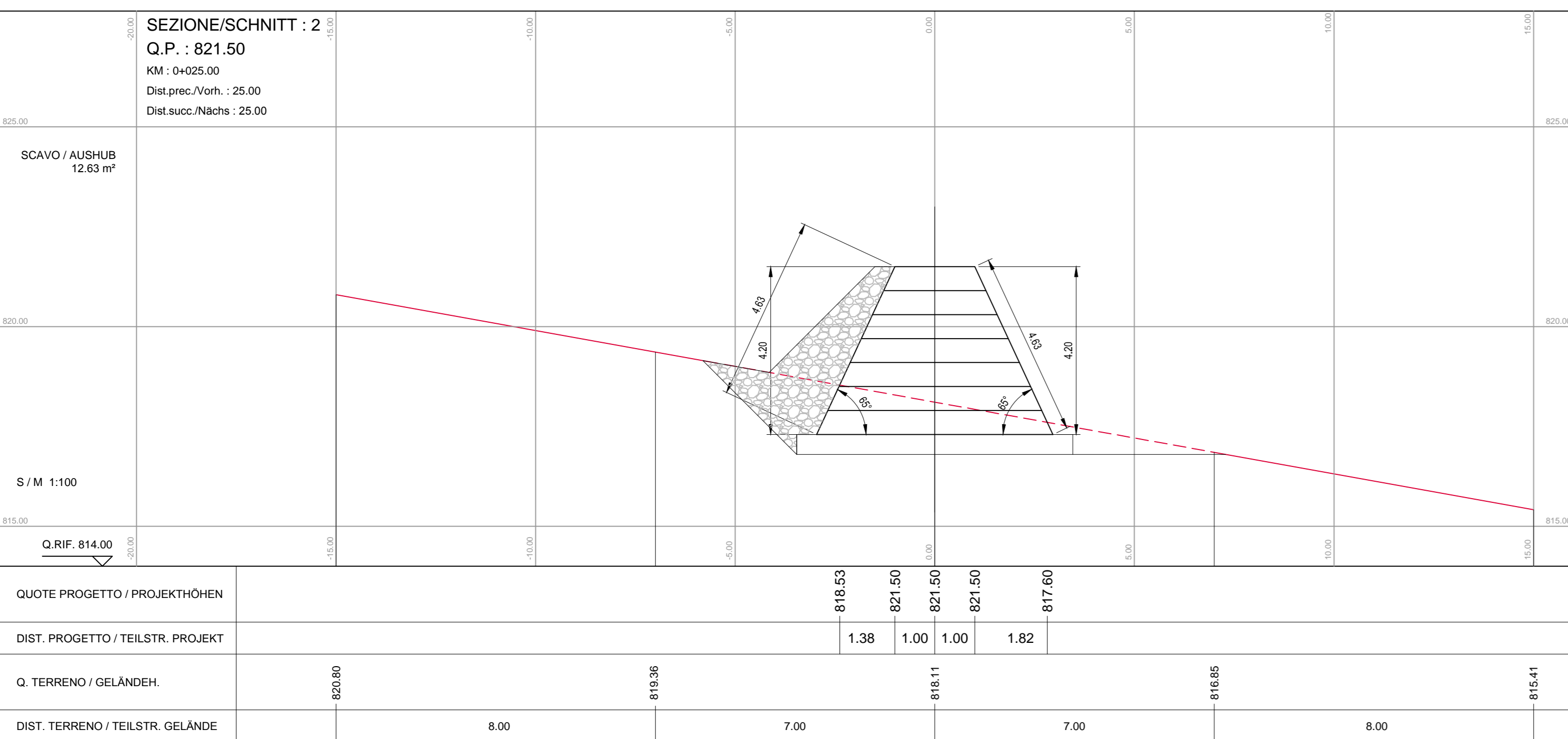
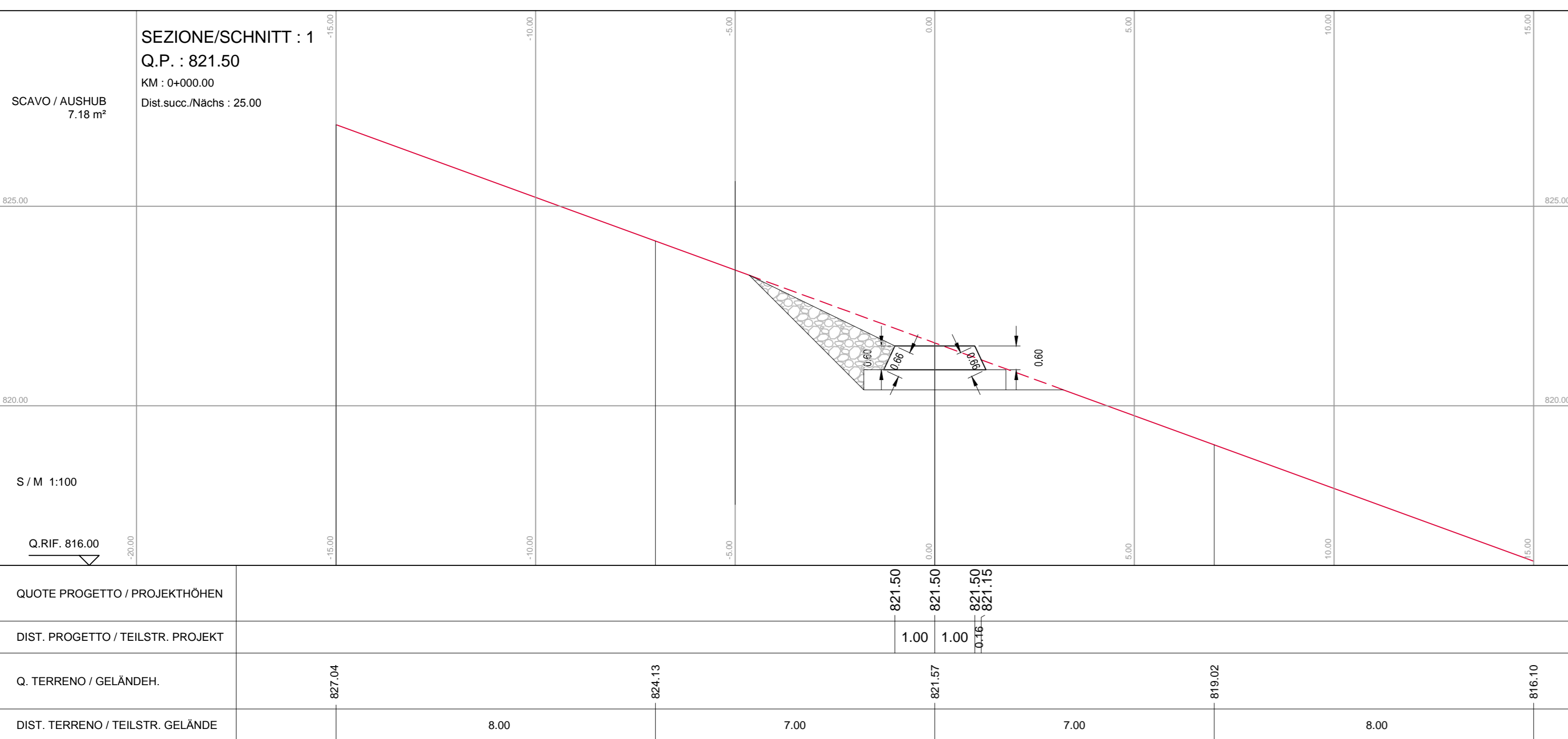
PARTICOLARE "A"



SEZ. QUERSCHNITT	TAB. COORDINATE X	TAB. KOORDINATEN Y
1	24593.0887	79861.6102
2	24595.8141	79886.2219
3	24595.3394	79910.7540
4	24579.1182	79929.0773
5	24566.1387	79933.5664

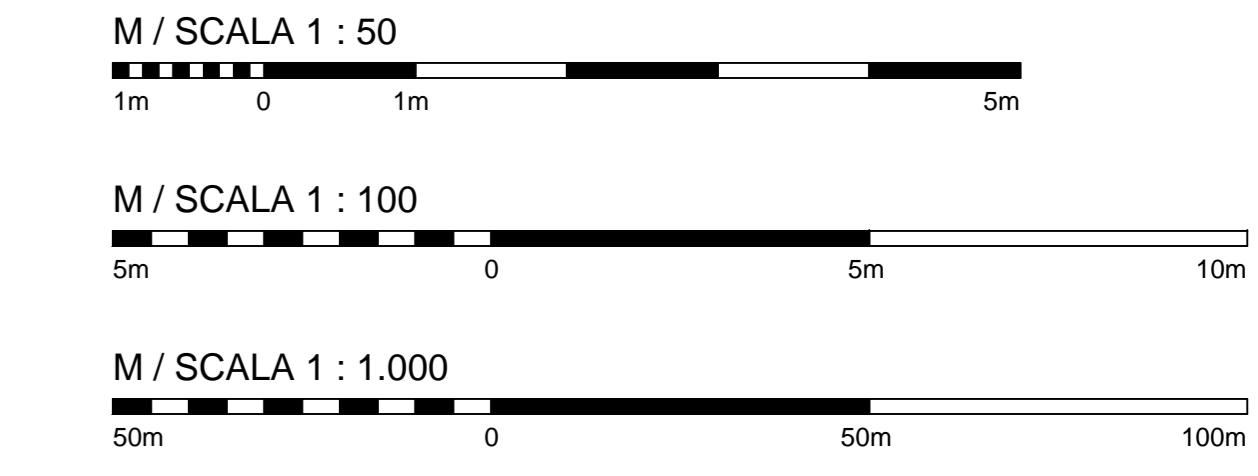
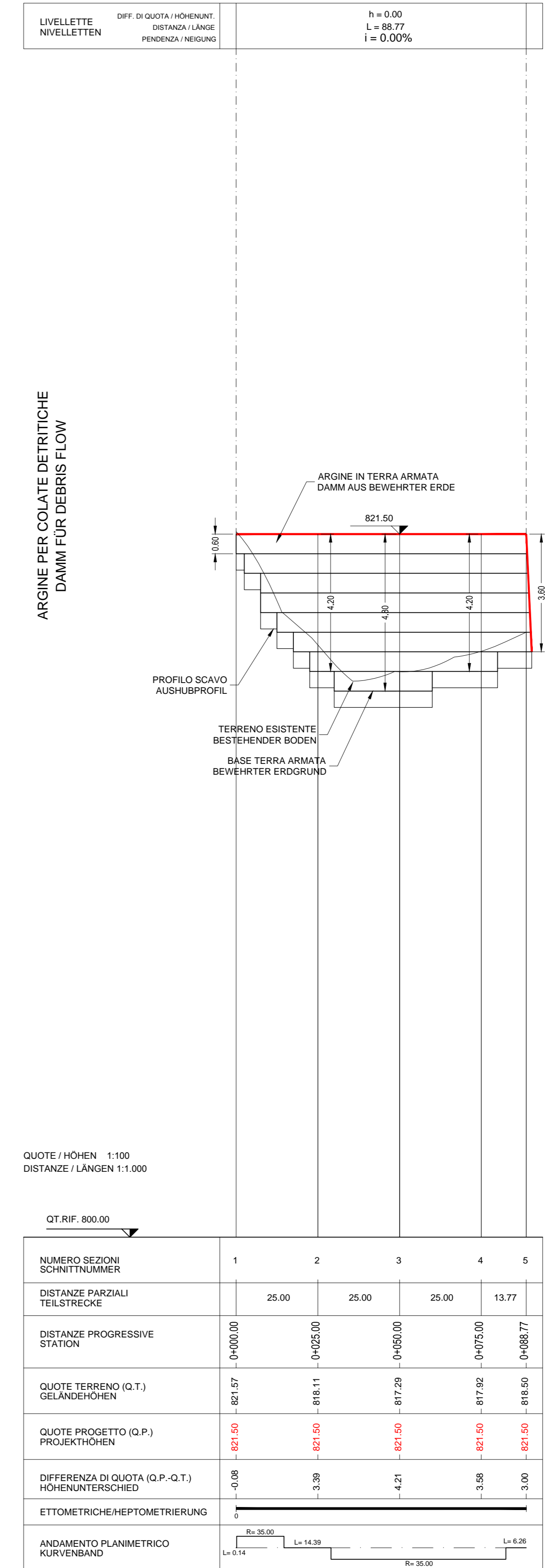
SEZIONI TRASVERSALI  
QUERSCHNITTE

scala/Masstab 1:100



PROFILO LONGITUDINALE  
LÄNGENSCHNITT

scala/Masstab 1:1.000/100



Revision	Änderungen / Modifiche	Verantwortlicher / Verantwortliche	Datum
00	Entwurf / Prima Versione	E. Cazzoli	06.08.2015
01	Anmerkungen BBT/Osservazioni BBT	E. Cazzoli	30.11.2015
02			
03			
04			
05			

100% Beihilfe der Europäischen Union aus dem Haushalt der Transportsachen Verkehrsmittel Frankreich-Vorhaben  
Cofinanziato con la partecipazione dell'Unione Europea attraverso il Sistema extra rete di trasporto trans-europeo

Ausbau Eisenbahnhalle München-Verona  
**BRENNER BASISTUNNEL**  
Ausführungsprojekt

Potenziamento asse ferroviario Monaco - Verona  
**GALLERIA DI BASE DEL BRENNERO**  
Progetto esecutivo

Sub-Baulos Hauptbauwerke Eisackunterquerung  
Sublotto di costruzione Opere Principali Sottotraversamento Isarco

Fachbereich: S08 - Spostamento linea storica  
Thema: Progettazione del tracciato e dell'opera  
Dokumententyp: Typo documento  
Titel: Sezione trasversale / Sezione tipo

Opere a difesa della ferrovia: Argine per colate detritiche

NUMERO SEZIONI SCHNITTNUMMER	1	2	3	4	5
DISTANZE PARZIALI TELSTRECKE	25.00	25.00	25.00	13.77	
DISTANZE PROGRESSIVE STATION	0+000.00	0+025.00	0+050.00	0+075.00	0+088.77
QUOTE TERRENO (Q.T.) GELÄNDEHÖHEN	801.00	801.11	801.20	801.26	801.31
QUOTE PROGETTO (Q.P.) PROJEKTHÖHEN	821.50	821.50	821.50	821.50	821.50
DIFFERENZA DI QUOTA (Q.P.-Q.T.) HÖHENUNTERSCHIED	-0.08	-0.39	-0.21	-0.24	-0.19
ETOMETRICHE/HEPOMETRIERUNG					
ANDAMENTO PLANIMETRICO KURVENBAND					

02 H71 AF 002 08 01 065.00 B0115 00779 3B1 01