

Legende / Legenda:
 Projekt / Progetto

Stratigraphie - Lithologie / Stratigrafia - Litologia

Geologische Einheit Unità geologica	Geotechnische Einheit Unità geotecnica
Brixner Granit / Granito di Bressanone	Terreno E
Postglaziale fluviatile Ablagerungen / Depositi fluviali postglaciali	Terreno C
Postglaziale fluviatile Ablagerungen Feinkörnigere Fazies / Depositi fluviali postglaciali Facies a gran. fine	Terreno C1
Hangschuttkegel / Cono detritico	Terreno B
Murmaterial / Materiale di debris flow	Terreno A
Aufschüttungen / Riporti antropici	Terreno D

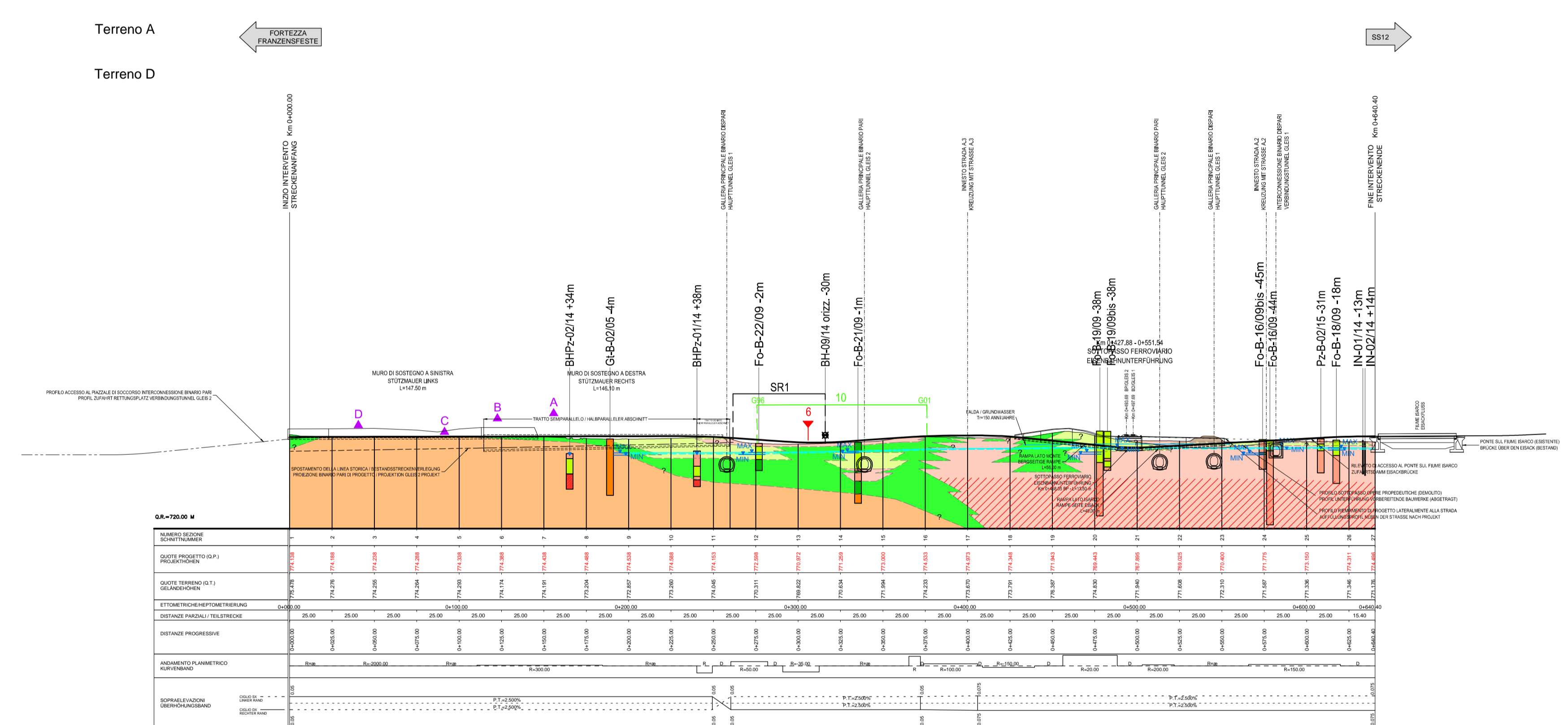
Legenda colonna stratigrafica / Legenda colonna stratigrafica

Geologische Einheit Unità geologica	Geotechnische Einheit Unità geotecnica
Brixner Granit / Granito di Bressanone	Terreno E
Postglaziale fluviatile Ablagerungen / Depositi fluviali postglaciali	Terreno C
Postglaziale fluviatile Ablagerungen Feinkörnigere Fazies / Depositi fluviali postglaciali Facies a gran. fine	Terreno C1
Hangschuttkegel / Cono detritico	Terreno B
Murmaterial / Materiale di debris flow	Terreno A
Aufschüttungen / Riporti antropici	Terreno D

Strukturelle Symbole / Simboli strutturali
 Kataklastit / Cataclastite
 Störung / Faglia

Diverse weitere Zeichen / Simboli vari
 - - - - - Niveau di falda medio / Livello di falda medio
 - - - - - Niveau di falda massimo / Livello di falda massimo

	Interpretiertes Aufschlußprofil Nahbereich	Profilo stratigrafico interpretato in vicinanza
	Interpretierte geologische Situation im betrachteten Profilschnitt (? bezeichnet Prognoseunsicherheiten)	Situazione geologica interpretata in sezione (? indica incertezze nella prognosi)
- 30m =	Normalabstand zur Trasse, links der Trasse in Kilometrierungsrichtung	Distanza normale dal tracciato, a sinistra dello stesso in direzione delle progressive crescenti
+ 30m =	Normalabstand zur Trasse, rechts der Trasse in Kilometrierungsrichtung	Distanza normale dal tracciato, a destra dello stesso in direzione delle progressive crescenti
Fo / MW / GT / ITE	Kernbohrungen	Sondaggi
	Sismica a rifrazione	
	Sismica a riflessione	
Indagini integrative 2015:		
BH / Pz-B / IN	Sondaggi	
	Sondaggio orizzontale	
	Stendimento strutturale	
	Sismica a rifrazione	



GEOTECHNIK/GEOLOGIA	GEOLOGISCHE EINHEIT UNITÀ GEOLOGICA		Hangschuttkegel, Murmaterial, Postglaz. fluviatile Abl. Cono detritico, Mat. di debris flow, Dep. fluviali postglac.			Murmaterial, Postglaziale fluviatile Ablagerungen, untergeordnet Aufschüttungen Materiale di debris flow, Depositi fluviali postglaciali, in maniera subordinata Riporti	
	HS CD	Granit bis Granodiorit (93-97%), Aplitische und pegmatische Gänge (3-7%) Granit e Granodioriti (93 - 97%), Apliti e pegmatiti (3 - 7%)	GA BG - 01 (30%), GA BG - 02 (70%) Terreno E	BA HS - 02 (55%) Terreno B	BA MS - 01 (30%) Terreno A	BA AL - 03 (15%) Terreno C	BA MS - 01 (50%) Terreno A
Wichte (kN/m³) Peso di volume (kN/m³)	19 - 21	26,5		19 - 22		19 - 22	
GSi (Hoek & Brown)		GA BG - 01: 60 - 75, GA BG - 02: 50 - 70					
mi (Hoek & Brown)		GA BG - 01: 29 - 33, GA BG - 02: 27 - 31					
Gebirgsfestigkeit σ_{cm} [MPa] Resistenza a compressione monoassiale dell'ammasso σ_{cm} [MPa]		GA BG - 01: 8 - 23, GA BG - 02: 2 - 8					
Kohäsion Mohr-Coulomb [MPa (Fels)] / [kPa (Boden)] Coesione Mohr-Coulomb [MPa (roccia)] / [kPa (terra)]	0 - 5	GA BG - 01: 0,5 - 1,5, GA BG - 02: 0,14 - 0,55		0 - 35		0 - 35	
Reibungswinkel Mohr-Coulomb [°] Angolo di attrito Mohr-Coulomb [°]	35 - 45	GA BG - 01: 69 - 71, GA BG - 02: 63 - 69		25 - 45		25 - 39	
Modulo di ammasso [GPa]		GA BG - 01: 10,0 - 20,0, GA BG - 02: 3,0 - 7,0					
Modulo elastico [MPa]	40 - 120			25 - 120		25 - 120	
Durchlässigkeitsbeiwert kf [m/s] Coefficiente di permeabilità kf [m/s]	5E-2 - 1E-6	1E-6 - 1E-8		5E-2 - 1E-6		1E-3 - 1E-6	
Besonderheiten/Hinweise Particolarità/annotazioni	Blochboz.	oberflächlich aufgelockert allentato in superficie		hohes Blockrisiko (Blöcke bis Ø2,5m erkundet) alto rischio di blocchi (rinvenuti blocchi fino a Ø2,5m)		hohes Blockrisiko alto rischio di blocchi	
Geologische Prognoseunsicherheit Grado di incertezza della previsione geologica	g. sc.	gering scarsa		gering scarsa		gering scarsa	

Bearbeitungsstand Stato di elaborazione			
Revision	Änderungen Modifiche	Verantwortlicher Änderung Responsabile modifica	Datum Data
00	Erstversion / Prima Versione	E. Coluzzi	30.11.2015
01			
02			
03			
04			
05			

Mit Beteiligung der Europäischen Union aus dem Haushalt der Trans europäischen Verkehrsmittel finanziertes Vorhaben
 Opera finanziata con la partecipazione dell'Unione Europea attraverso il bilancio delle reti di trasporto trans-europee

Ausbau Eisenbahnachse München-Verona BRENNER BASISTUNNEL

Ausführungsprojekt

Potenziamento asse ferroviario Monaco - Verona GALLERIA DI BASE DEL BRENNERO

Progetto esecutivo

Sub-Baulos Hauptbauwerke Eisackunterquerung
Sublotto di costruzione Opere Principali Sottoattraversamento Isarco

Fachbereich 08-Verlegung Bestandsstrecke	Settore 08 - Spostamento linea storica
Thema Straßen- und Wegenetze	Thema Rete viaria e stradale
Dokumententyp Längsprofil	Tipo documento Profilo longitudinale
Titel Geotechnische Profil entlang Zufahrtsstraße	
Titolo Profilo geotecnico lungo la strada di accesso	

 Auftraggeber / Mandatario Auftraggeber / Mandatario Auftragnehmer / Contraente	Bearbeitung des Dokuments / Elaborazione del documento Datum / Data 30.11.2015 Geprüft / Verificato 30.11.2015 Freigegeben / Autorizzato 30.11.2015 Gesehen BBT / Visto BBT_RUP A. Lombardi
--	---

Projekt- / Chilometro / progetto	von / da / bis / a / bei / al	Bau- / Kilometer / Chilometro / opera	von / da / bis / a / bei / al	Status / Dokument / Stato / documento
02	H71	AF	002	08
04	007.02	B0115	04097	0A6
00				