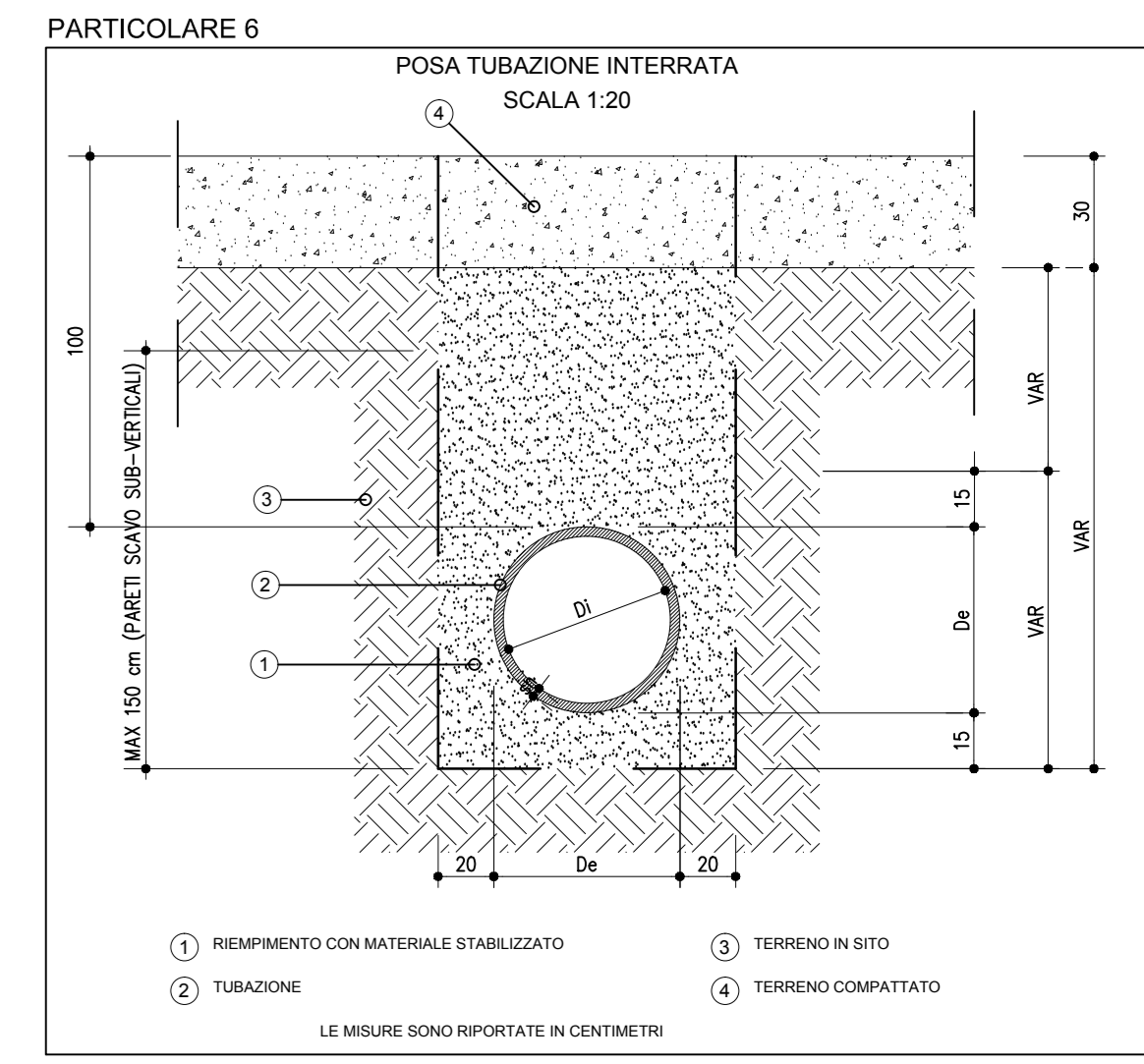


LEGENDA

- TUBAZIONE IN PEad PE100-PFA25 INTERRATA DE90
- VALVOLA DI INTERCETTAZIONE IN CLS 60x60 PER IL CONTENIMENTO DELLE VALVOLE DI INTERCETTAZIONE COMPLETO DI CHIUSINO IN GHISA CLASSE D400
- VALVOLA DI INTERCETTAZIONE A SFERA, IN OTTONE, ATTACCHI FLANGIATI, PN25
- TUBAZIONE ANTINCENDIO
- TUBAZIONE MONTANTE ANTINCENDIO
- CASSETTA COMPLETA PER UNI45 A MURO A VISTA
- VALVOLA DI INTERCETTAZIONE DI TIPO INDICANTE LA POSIZIONE DI APERTURA/CHIUSURA, CONFORME UNI10779 6.3
- ESTINTORE PORTATILE DI TIPO APPROVATO CON CAPACITA' ESTINGUENTE NON INFERIORE A "34 A" E "233 BC"
- CASSETTA COMPLETA PER ATTACCO DOPPIO UNI70 MOTOPOMPA VVF DA ESTERNO

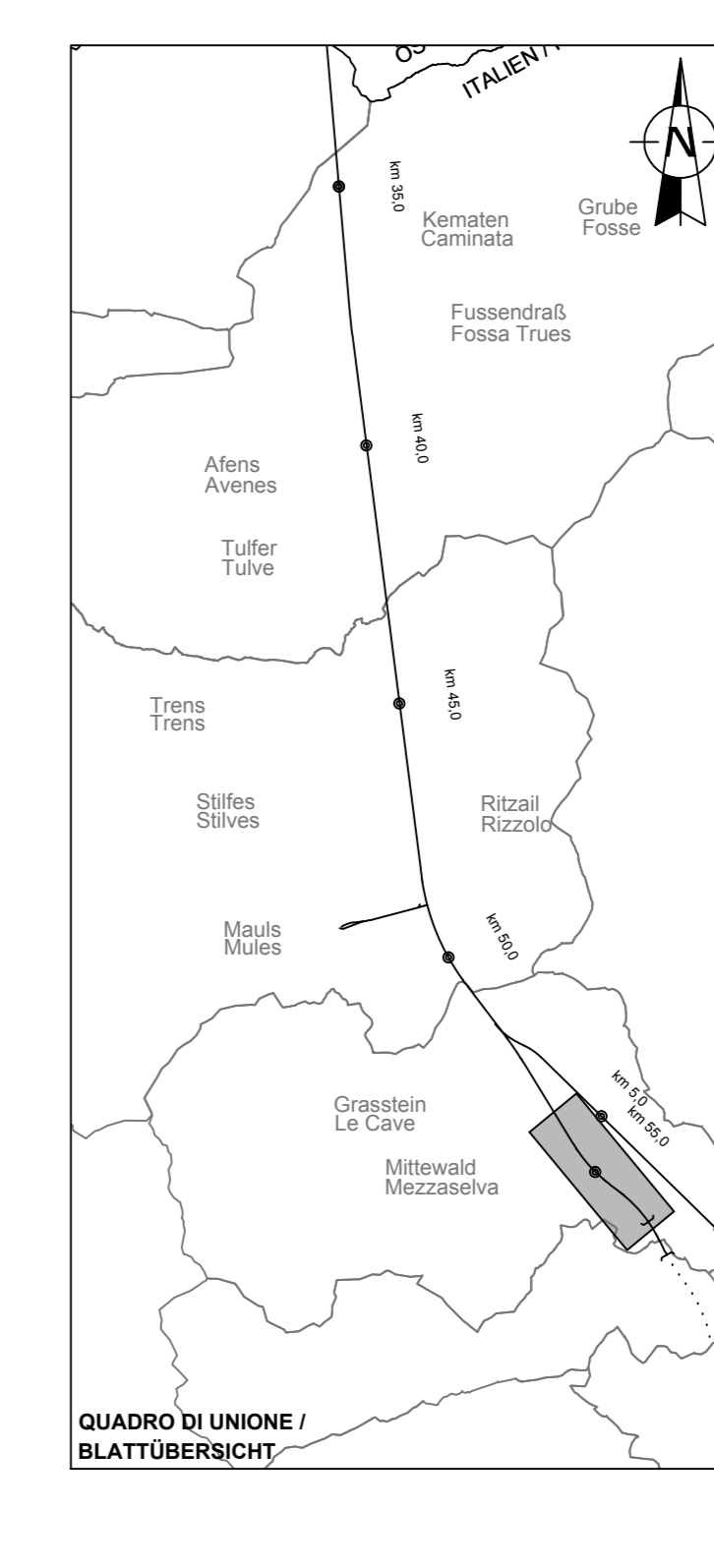
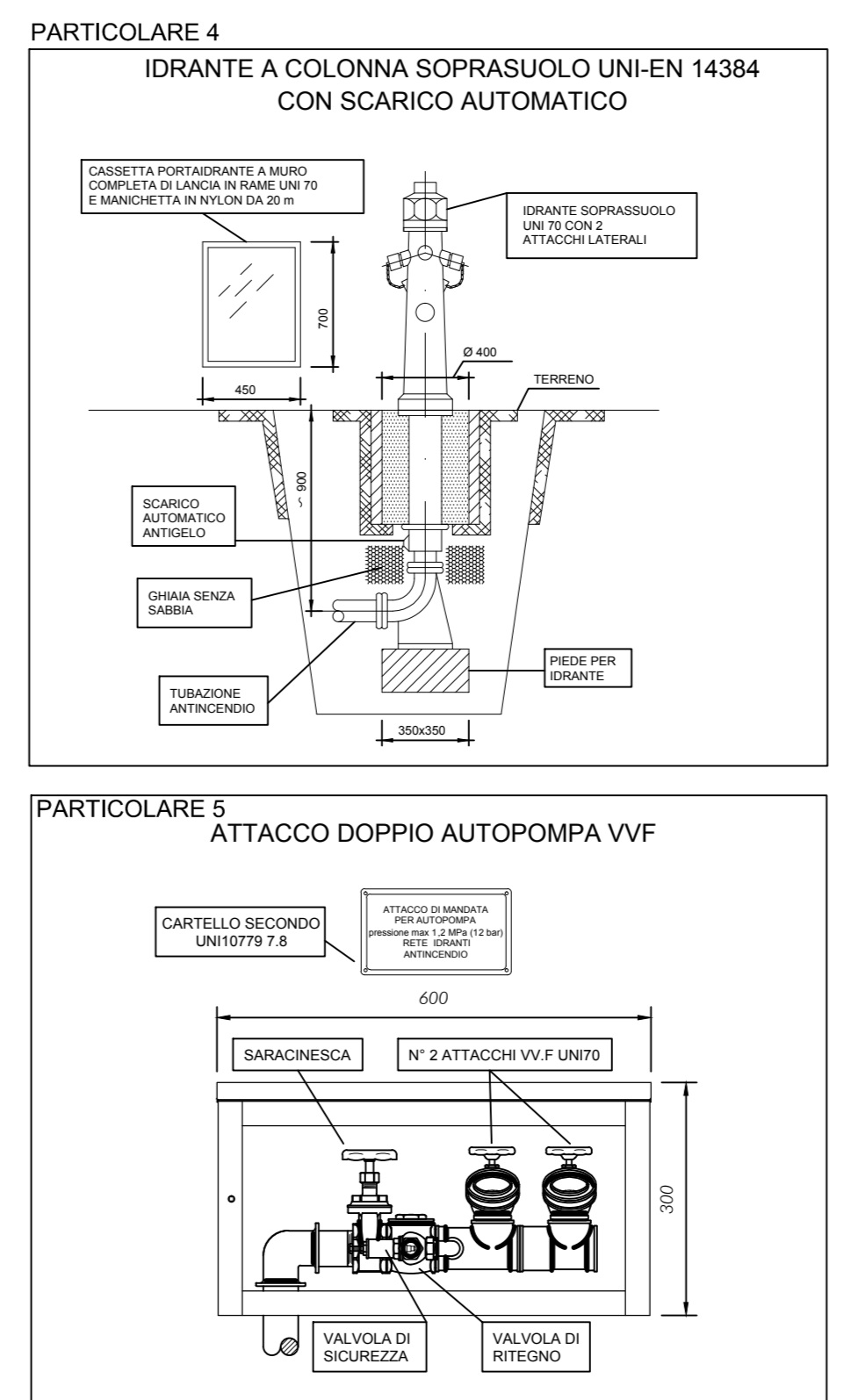
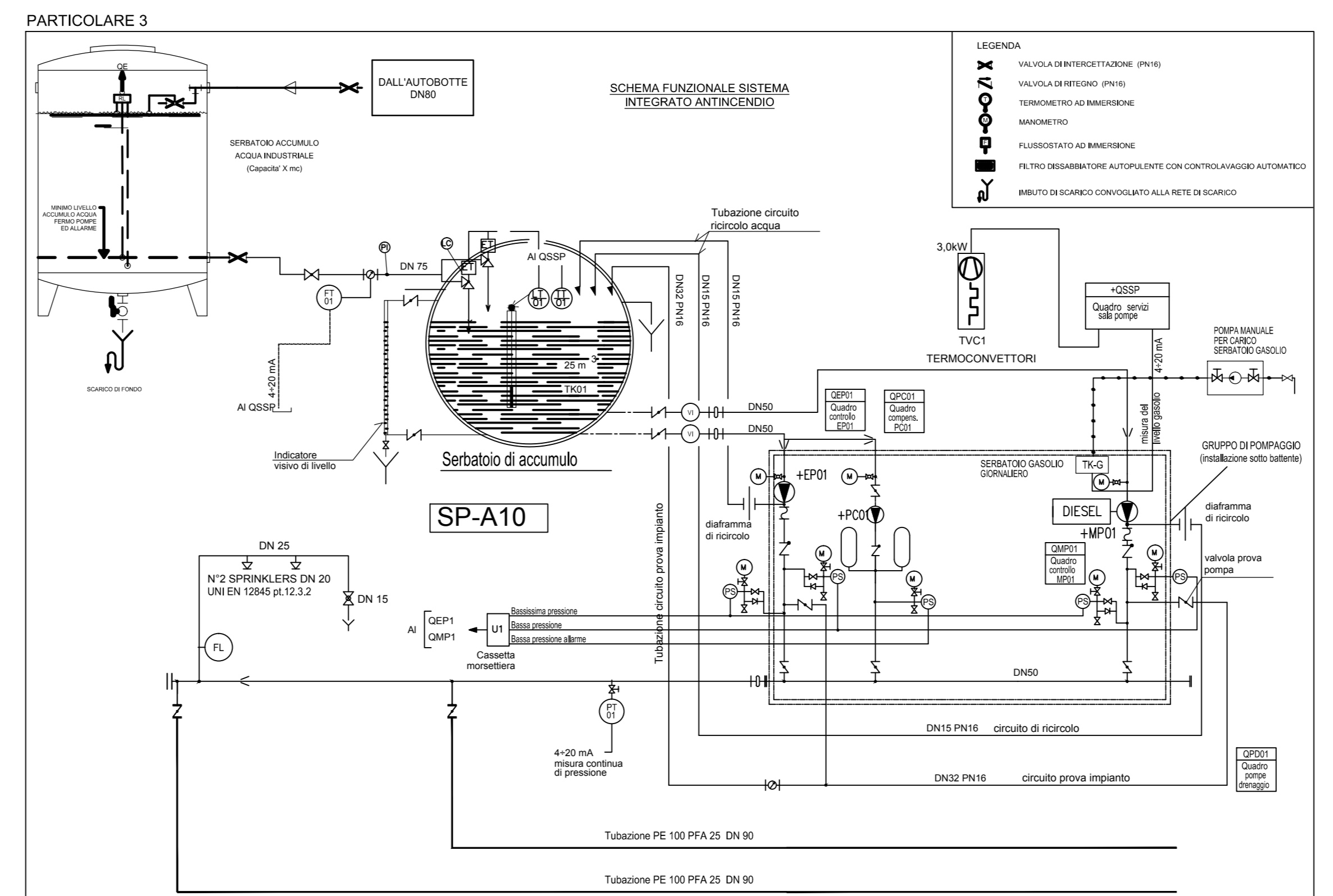
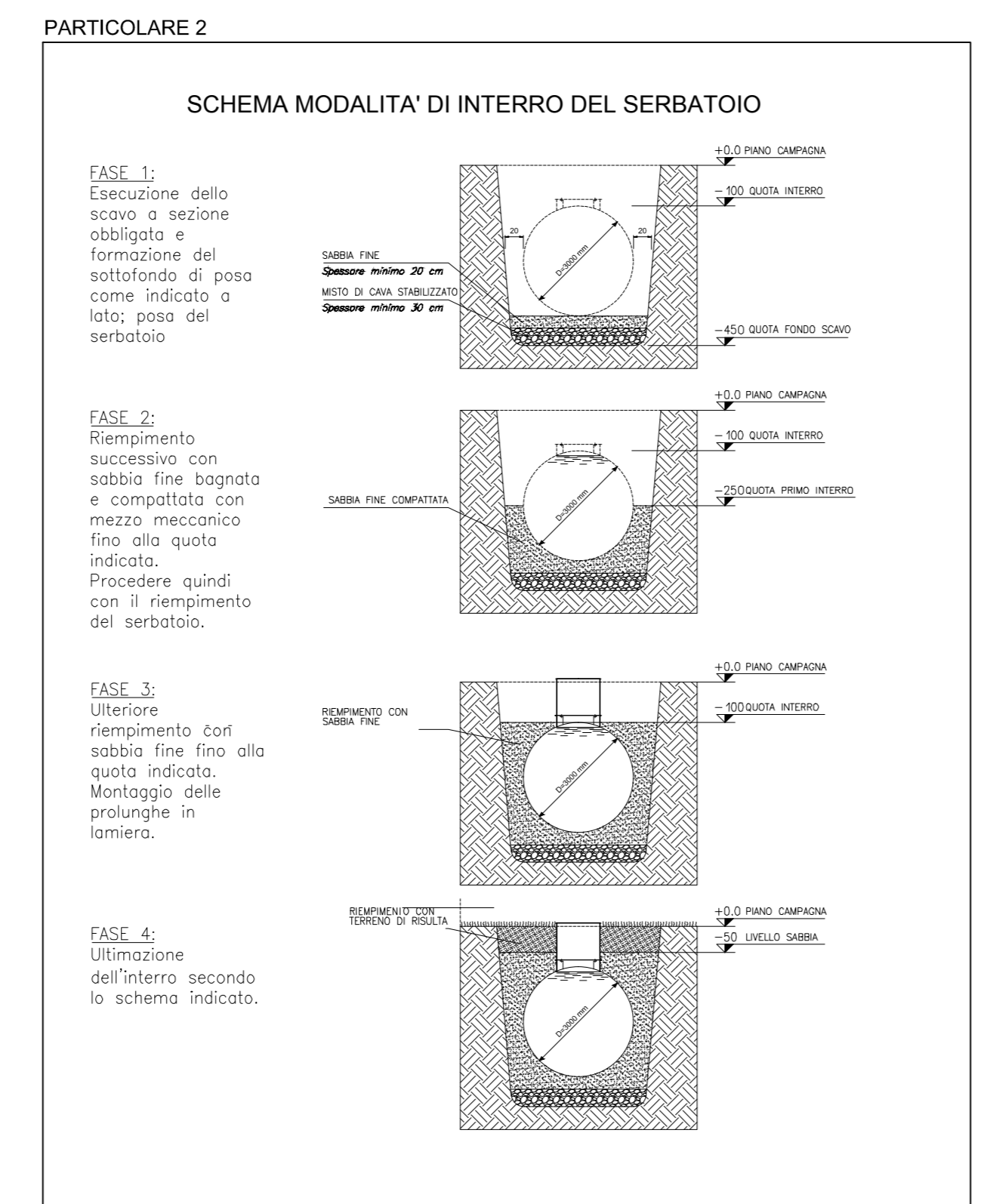
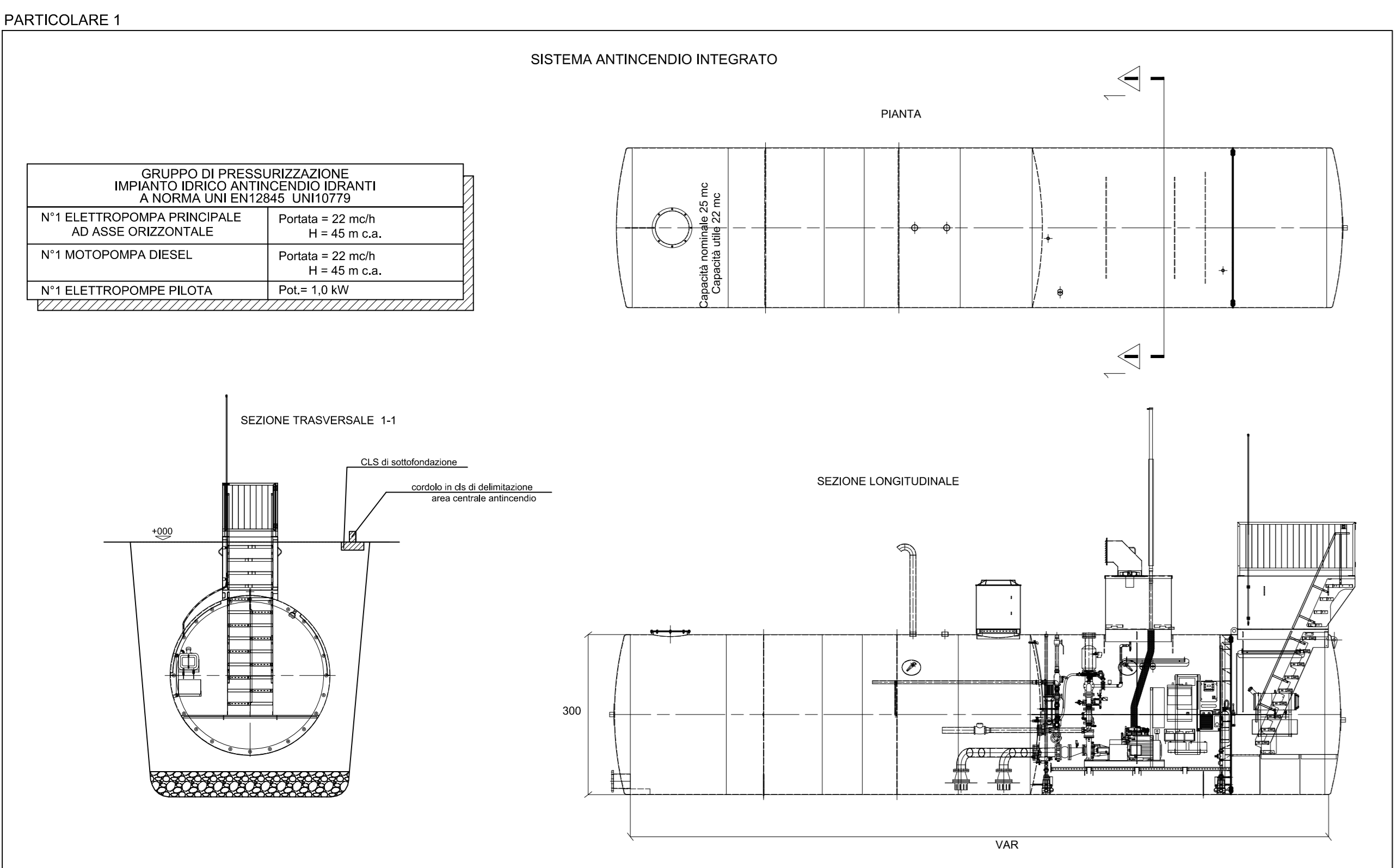


IDRANTE UNI 45 - INSTALLAZIONE TIPO IN GALLERIA



Bearbeitungsstand
Stato di elaborazione

Revision	Revisione	Änderungen / Modifiche	Verantwortlicher Änderung / Responsabile modifica	Datum / Data
00	00	Entwerfen / Prima Versione	L. Iovine	06.08.2015
01	01	Anmerkungen BBT vom 15.12.2015 / Osservazioni BBT del 15.12.2015	L. Iovine	14.01.2016
02				
03				
04				
05				



Mit Beteiligung der Europäischen Union aus dem Haushalt der Transportspezifischen Vorhaben des Europäischen Verkehrsinfrastrukturfonds

Brenner Basistunnel
Ausführungsprojekt

Potenziamento asse ferroviario Monaco - Verona
GALLERIA DI BASE DEL BRENNERO
Progetto esecutivo

Sub-Baulos Hauptbauwerke Eisackunterquerung
Sublotto di costruzione Opere Principali Sottoattraversamento Isarco

Fachbereich: 12 - Sicherheits- und Koordinierungsplan
Thema: 12 - Piano di Sicurezza e Coordinamento

Sicherheits- und Koordinierungsplan: Piano di Sicurezza e Coordinamento

Dokumentart: Tipo documento
Lageplan: Planimetria

Titel: Impianto idrico antincendio

Autoren/Entwerfer/Projetto	Autore/Projetto	Bearbeitung des Dokuments / Elaborazione del documento	Datum / Data
ISARCO	salini Impregilo	ISARCO	14.01.2016
COLLINI	STRABAG	COLLINI	14.01.2016
GPIngegneria	SENDELLE	GPIngegneria	14.01.2016
BBT	BBT	BBT	14.01.2016

Projekt / Stato	von / da	bis / a	Bau- / Chilometro	von / da	bis / a	Status / Stato documento
02	H71	AF	002	12	01	016.00

Massstab / Scala	1 : 2.000
------------------	-----------