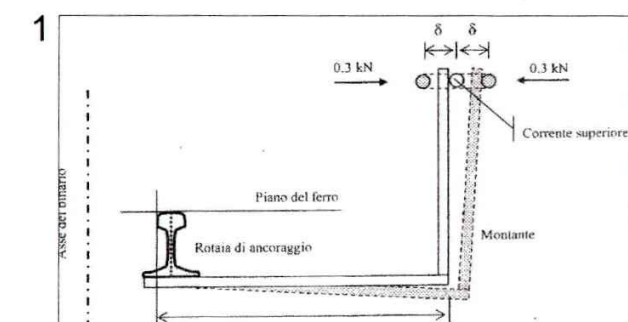
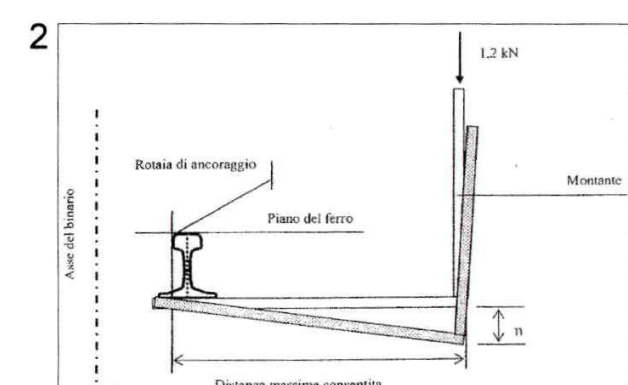


REQUISITI PRESTAZIONALI DELLE BARRIERE

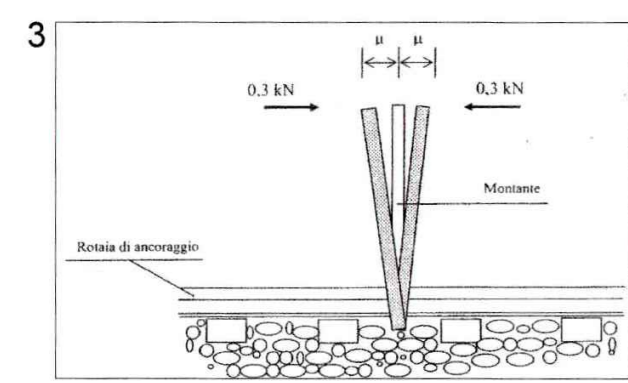
(SECONDO SPECIFICA TECNICA RFI TO AR STP AR 11 002 A)



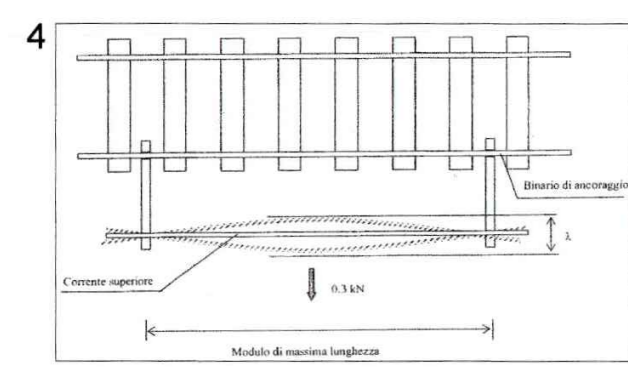
FRECCIA AMMISSIBILE IN CORRISPONDENZA DEL CORRENTE SUP.
 Il punto centrale del corrente superiore della barriera, sottoposto ad una forza orizzontale variabile, deve essere in grado di resistere a forze ortogonali al binario. NON deve subire uno spostamento orizzontale (1) MAGGIORE DI 50 MM



ABBASSAMENTO MASSIMO DEL MONTANTE
 Applicando sulla sommità del montante una forza di 1.2 kN verticale, il montante non deve subire un abbassamento (1) SUPERIORE A 200 MM



SPOSTAMENTO LONGITUDINALE MASSIMO DEL MONTANTE
 Applicando una forza orizzontale di 0.3 kN alla sommità del montante, il montante non deve subire uno spostamento longitudinale (1) MAGGIORE DI 50 MM



COMPORIMENTO IN PRESENZA DI OSCILLAZIONI
 Il punto centrale del corrente superiore della barriera, sottoposto ad una forza orizzontale di 0.3 kN, deve essere in grado di resistere a forze ortogonali al binario. NON deve subire uno spostamento orizzontale (1) SUPERIORE A 1 MM. In caso di oscillazioni, il punto centrale del corrente superiore della barriera deve subire uno spostamento orizzontale (1) SUPERIORE A 1 MM.

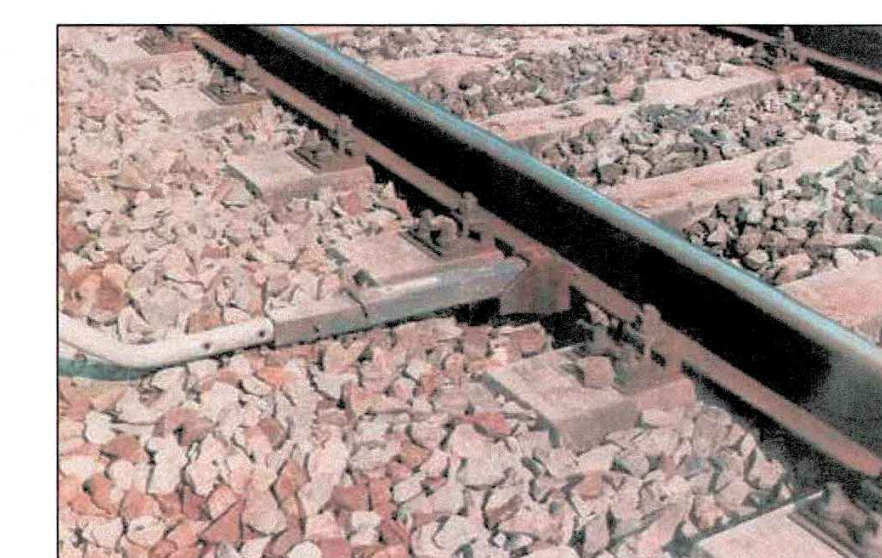


FOTO 01 Scarpa di ancoraggio fissata al binario



FOTO 02 Vista della scarpa di ancoraggio fissata al binario, del braccio e del montante telescopico



FOTO 03 Esempio di un cantiere operativo in presenza di barriera di protezione e circolazione treni sul binario affiancato



FOTO 04 Parapetto di protezione del cantiere e segnaletica di divieto

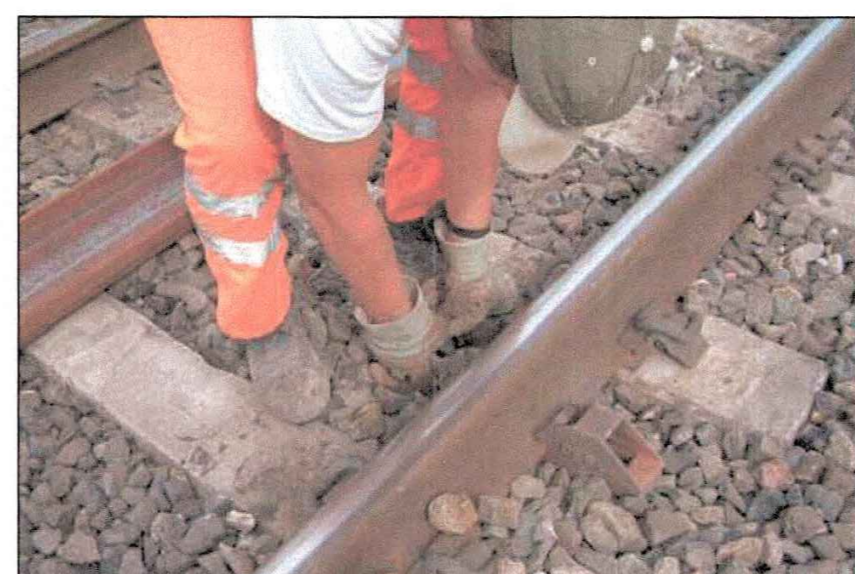


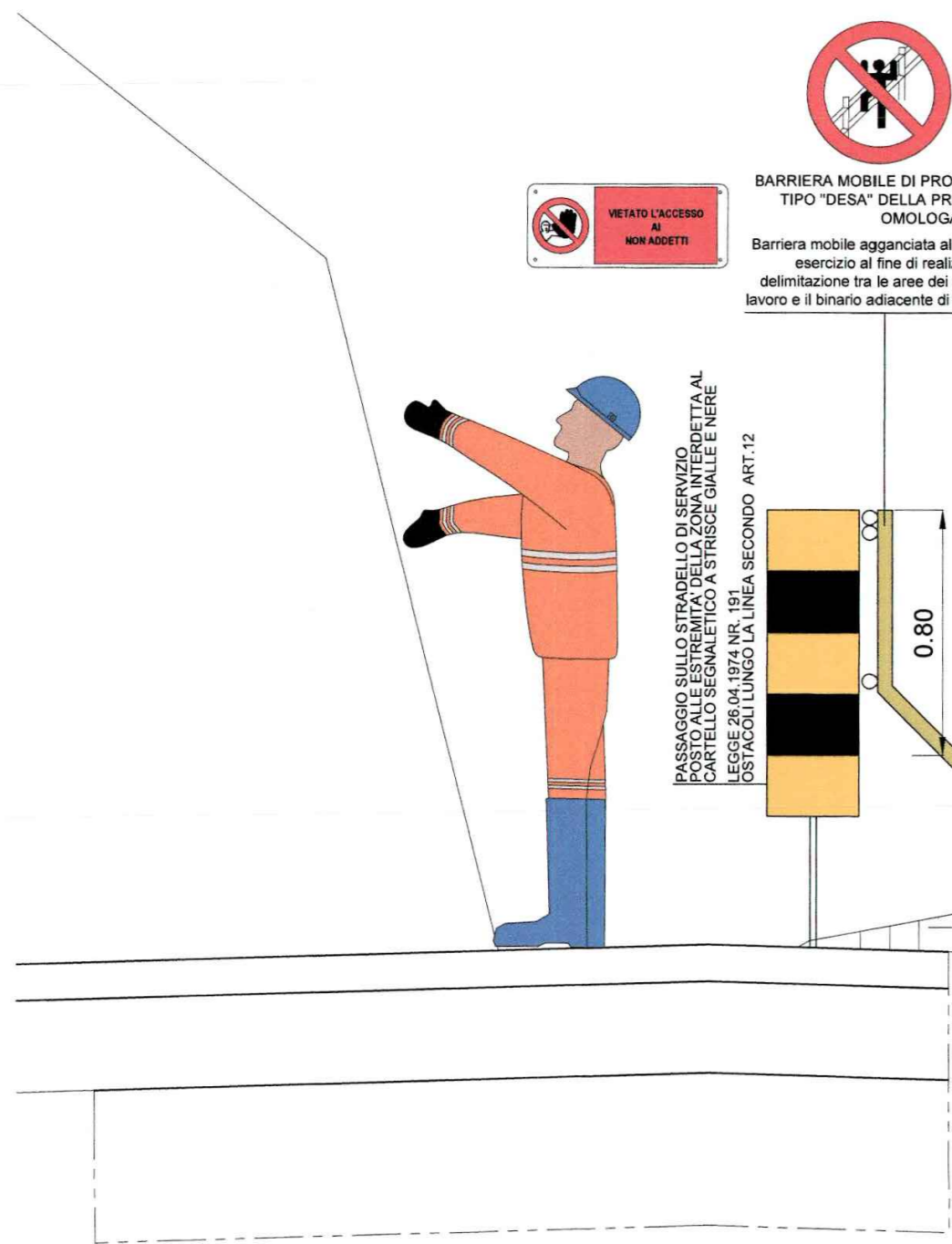
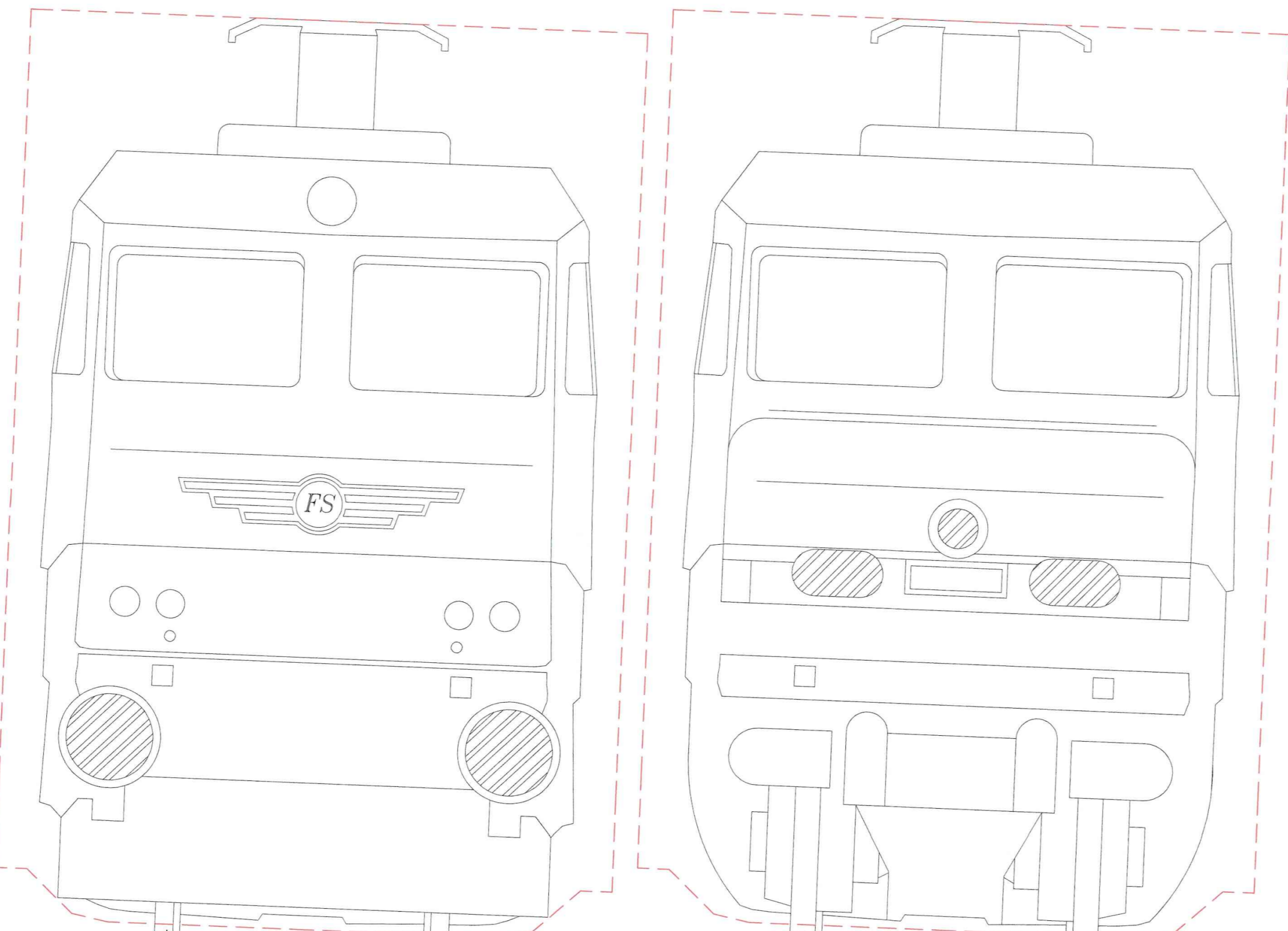
FOTO 05 Montaggio scarpa di ancoraggio al binario



FOTO 06 Montaggio scarpa di ancoraggio al binario



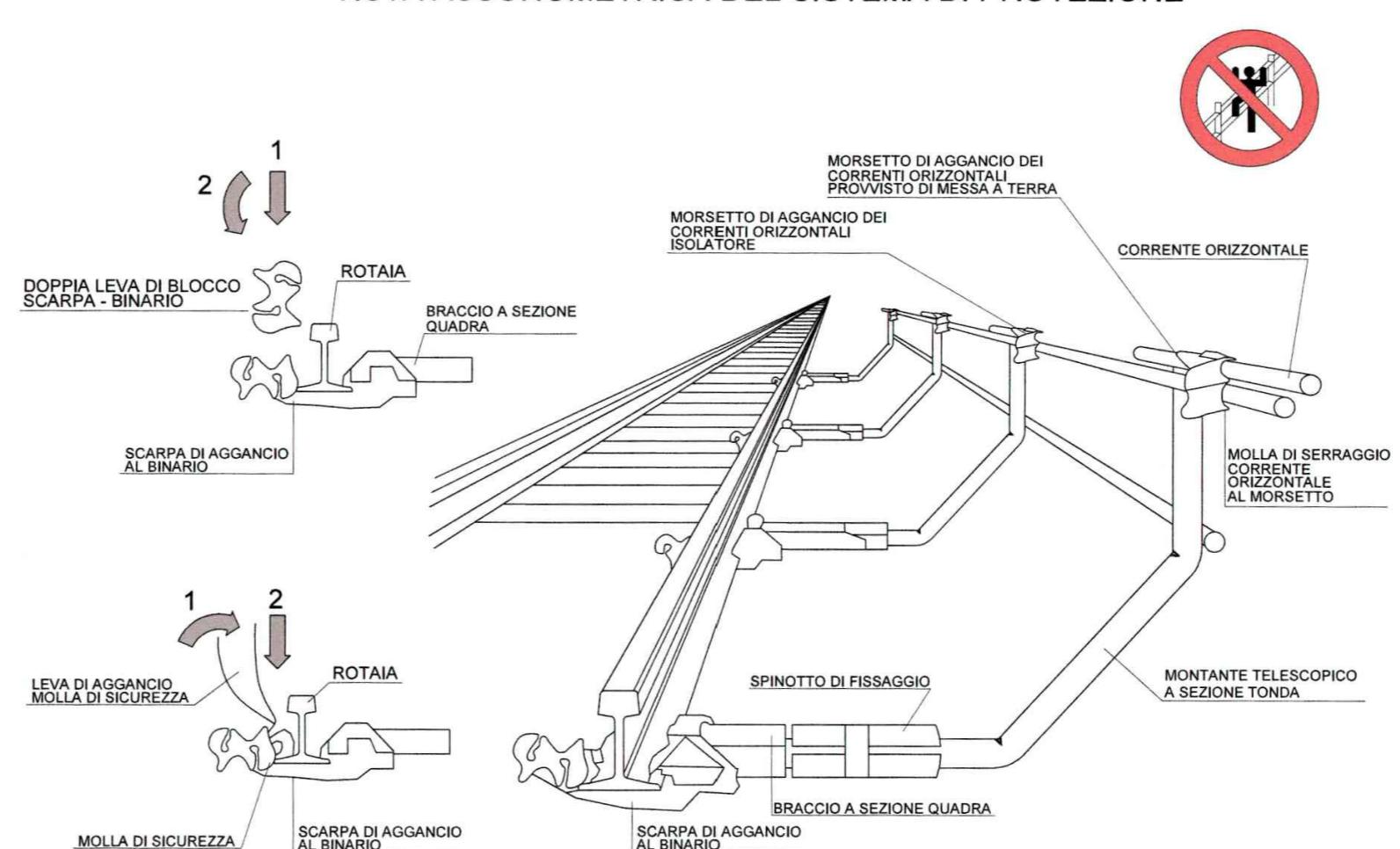
FOTO 07 Montaggio corrente superiore



BARRIERA MOBILE DI PROTEZIONE TIPO "DESA" DELLA PROMOCOFER OMOLOGATA R.F.I.
 Barriera mobile agganciata al binario di esercizio al fine di realizzare una delimitazione tra la zona dei cantieri di lavoro e il binario adiacente di esercizio.

PROTEZIONE DELLA LINEA PERICOLO DI INCONTRO CON I TIRI
 PROTEZIONE DELLA LINEA PERICOLO DI INCONTRO CON I TIRI
 PROTEZIONE DELLA LINEA PERICOLO DI INCONTRO CON I TIRI
 PROTEZIONE DELLA LINEA PERICOLO DI INCONTRO CON I TIRI

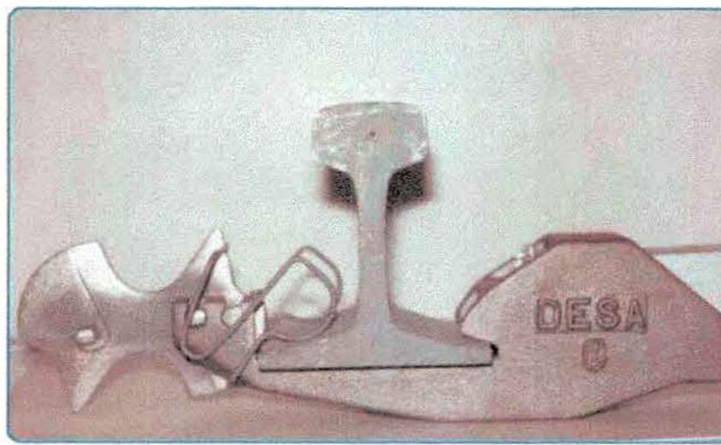
VISTA ASSONOMETRICA DEL SISTEMA DI PROTEZIONE



ESEMPI APPLICATIVI



SISTEMA DI PROTEZIONE OMOLOGATO TIPO "DESA"



SCARPA DI ANCORAGGIO SISTEMA OMOLOGATO "DESA"



MANICOTTO ISOLANTE TRA DUE ELEMENTI DEL CORRENTE GRIZZ.

LE BARRIERE SONO COSTITUITE DA 5 DISTINTI ELEMENTI DI BASE:
 1 - SCARPA DI ANCORAGGIO AL BINARIO
 2 - BRACCIO A SEZIONE QUADRA
 3 - MONTANTE TELESCOPICO A SEZIONE TONDA
 4 - MORSETTI DI AGGANCIAMENTO PROVISTI DI MOLLA DI SERRAGGIO
 5 - CORRENTI TELESCOPICI



GANCIO DEL CORRENTE PROVISTO DI MESSA A TERRA



ISOLAMENTO DELLA PARTI TERMINALI DEL CORRENTE

I MORSETTI DI AGGANCIAMENTO IN MATERIALE ISOLANTE CHE GARANTISCONO L'ASSENZA DI DISTURBI ALLA SEGNALETICA E IMPEDISCONO RISCHI DI CIRCUITI ELETTRICI NON DESIDERATI, SONO PROVISTI ALTERNATIVAMENTE DI APPPOSITO DISPOSITIVO PER LA MESSA A TERRA DELLA BARRIERA.



Il CSP, nell'ambito della progettazione esecutiva, ha recepito il presente elaborato grafico già allegato al PSC del progetto definitivo di cui all'articolo 75 del Contratto.

Bearbeitungsstand			
Stato di elaborazione			
Revisione	Änderungen	Verantwortlicher	Datum
Revisione	Modifiche	Responsabile modifica	Data
00	Erstversion / Prima Versione	L. Iovine	06.08.2015
01			
02			
03			
04			
05			




Mit Beteiligung der Europäischen Union aus dem Haushalt der Trans europäischen Verkehrsnetze finanziertes Vorhaben
 Opera finanziata con la partecipazione dell'Unione Europea attraverso il bilancio della rete di trasporto trans-europeo

Ausbau Eisenbahnachse München-Verona
BRENNER BASISTUNNEL
 Ausführungsprojekt

Potenziamento asse ferroviario Monaco - Verona
GALLERIA DI BASE DEL BRENNERO
 Progetto esecutivo

Sub-Baulos Hauptbauwerke Eisackunterquersung
Sublotto di costruzione Opere Principali Sottoattraversamento Isarco

Fachbereich	Sektor
12 - Sicherheits- und Koordinierungsplan	12 - Piano di Sicurezza e Coordinamento
Thema	Tema
Sicherheits- und Koordinierungsplan	Piano di Sicurezza e Coordinamento
Dokumententart	Tipo documento
Grafiken	Grafico
Titel	Titolo
	Protezione del cantiere dal traffico ferroviario - Schema istruzioni di prevenzione

Ausführende Unternehmen / Contractor: **ISARCO**

Rechnung / Mandat: **salini impregio**

Autograph / Mandat: **STRABAG**

Beauftragter / Auftraggeber: **COLLINI**

Bearbeitung des Dokuments / Elaborazione del documento: **rpa**

Datum / Data: 06.08.2015

Bearbeiter / Elaborato: **DOTT. ING. LUIGI TAVINE**

Geprüft / Verificato: 06.08.2015

Freigegeben / Autorizzato: 06.09.2015

Gesehen BBT / Visto BBT_RUP: **A. Lombardi**

Massstab / Scala:

Projekt / Kilometro progetto	von / da	54+015 bis / a	56+100	Bau / Chilometro opera	von / da	54+015 bis / a	56+100	Status / Stato documento		
Staat / Stato	Lotto	Einheit / Unit	Nummer / Numero	Planbereich / Settore	Thema / Tema	ID Nummer / Num. ID	Vertrag / Contratto	Nummer / Numero	Dat. / Data	Rev. / Rev.
02	H71	AF	002	12	01	023.00	B0115	00724	9X0	00