

LEGENDA

- Ambito di intervento
Bearbeitungsgebiet
- Acque
Gewässer
- Area diriferimento
Referenzbereich
- Aree di intervento
Interventionsbereiche

- Relazioni di riferimento:
- Relazione generale progetto di manutenzione (02-H71-AF-002-13-03-001-100-B0115-00005-R71-00)
 - Relazione specialistica interventi di manutenzione (02-H71-AF-002-13-03-002-00-B0115-00006-R71-00)
 - Capitolato di esecuzione delle opere a serie (02-H71-AF-002-13-03-004-00-B0115-00008-R71-00)
 - Piano di manutenzione delle opere a serie (02-H71-AF-002-13-03-005-00-B0115-00009-RM-00)
 - Computo metrico estimativo (02-H71-AF-002-13-03-006-00-B0115-00040-RD4-00)

Maßstab / Scala 1 : 500
 12,5m 0 25m 50m

Revisione	Revisione	Änderungen Modifiche	Verantwortlicher Änderung Responsabile modifica	Datum
00	Entversion / Prima Versione		D. Bonadies	31.07.2015
01	Revisione		D. Bonadies	06.08.2015
02				
03				
04				
05				

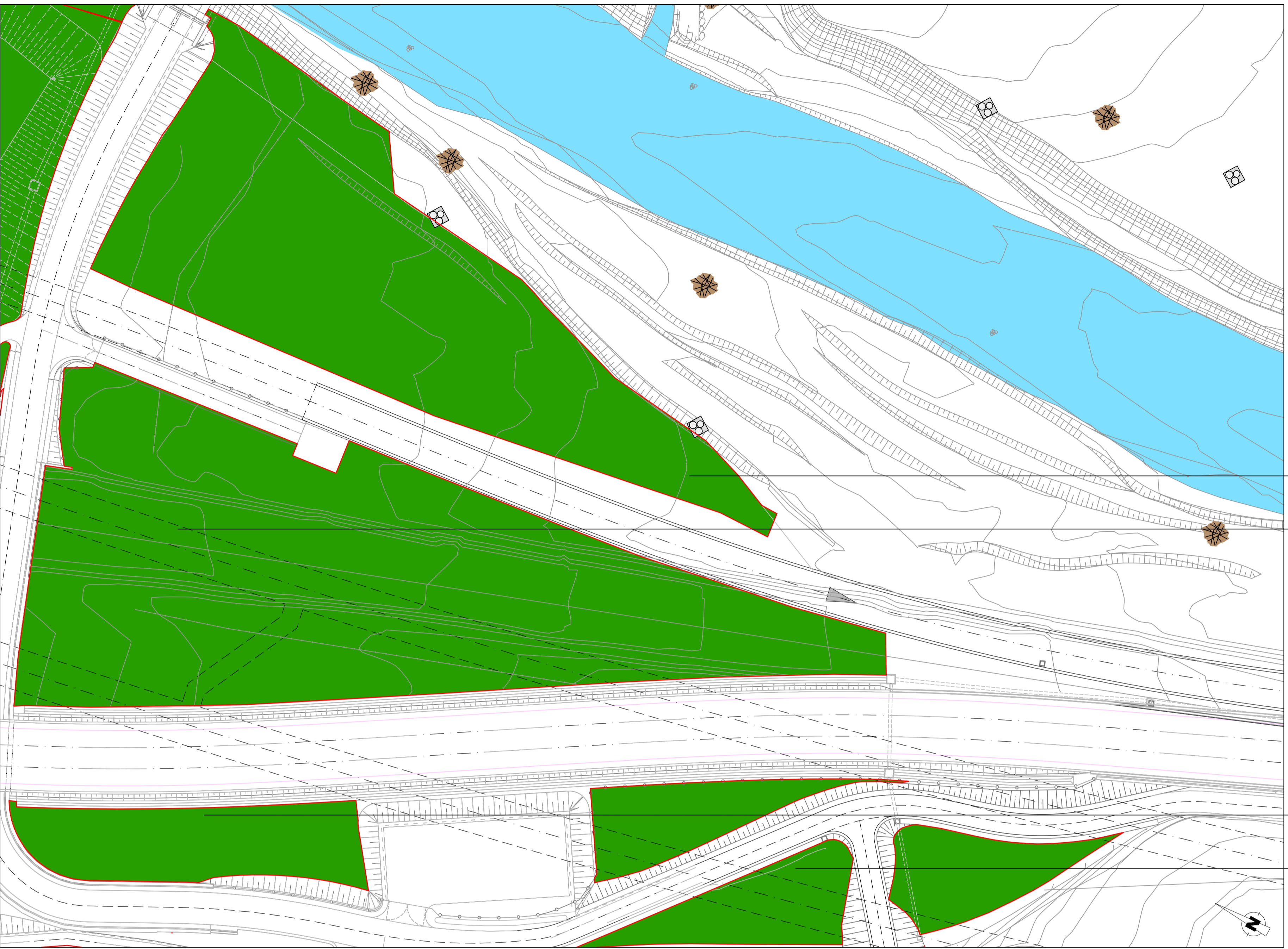
Mit Beteiligung der Europäischen Union aus dem Haushalt der Transportspezifischen Vorhaben des Europäischen Union

 Opera finanziata con la partecipazione dell'Unione Europea attraverso il bilancio delle reti di trasporto trans-europee

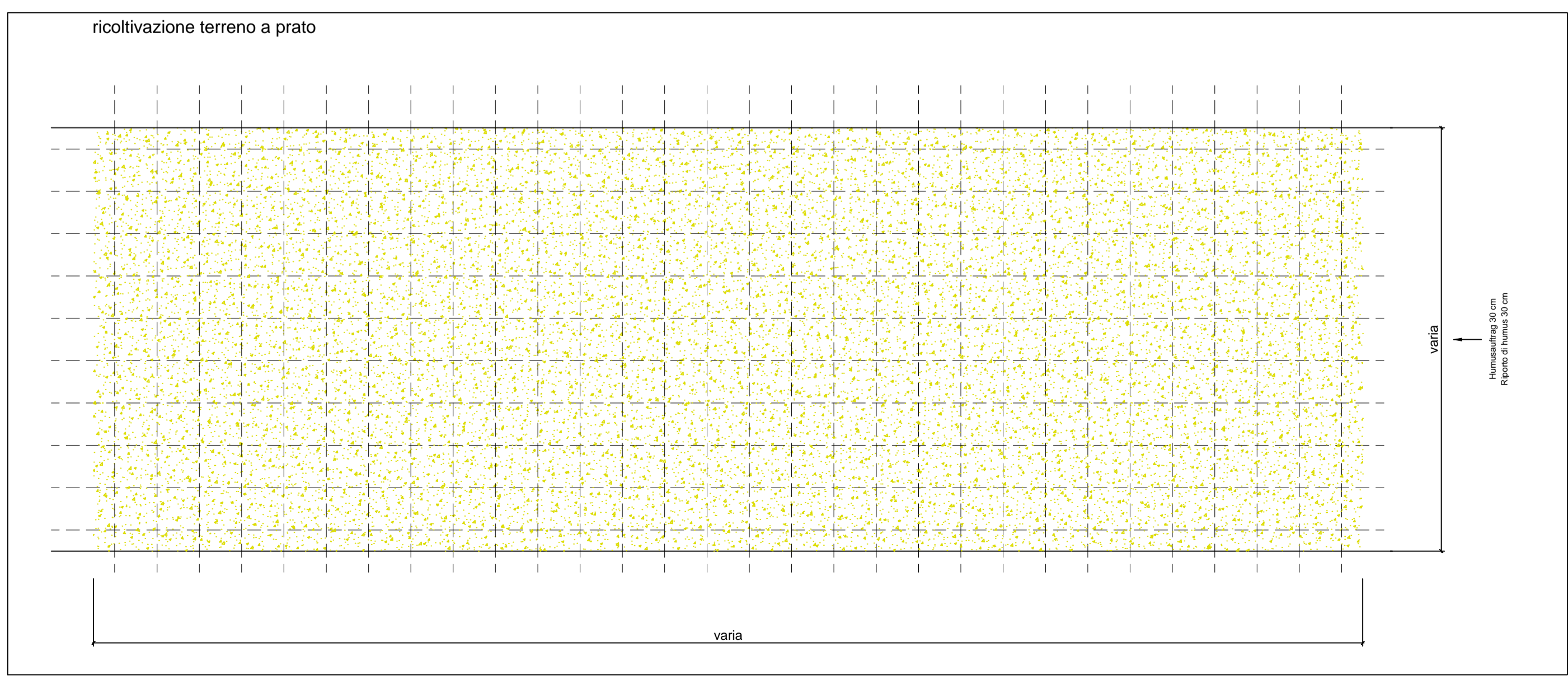
Ausbau Eisenbahnstrecke München-Verona
BRENNER BASISTUNNEL
 Ausführungsprojekt

Potenziamento asse ferroviario Monaco - Verona
GALLERIA DI BASE DEL BRENNERO
 Progetto esecutivo

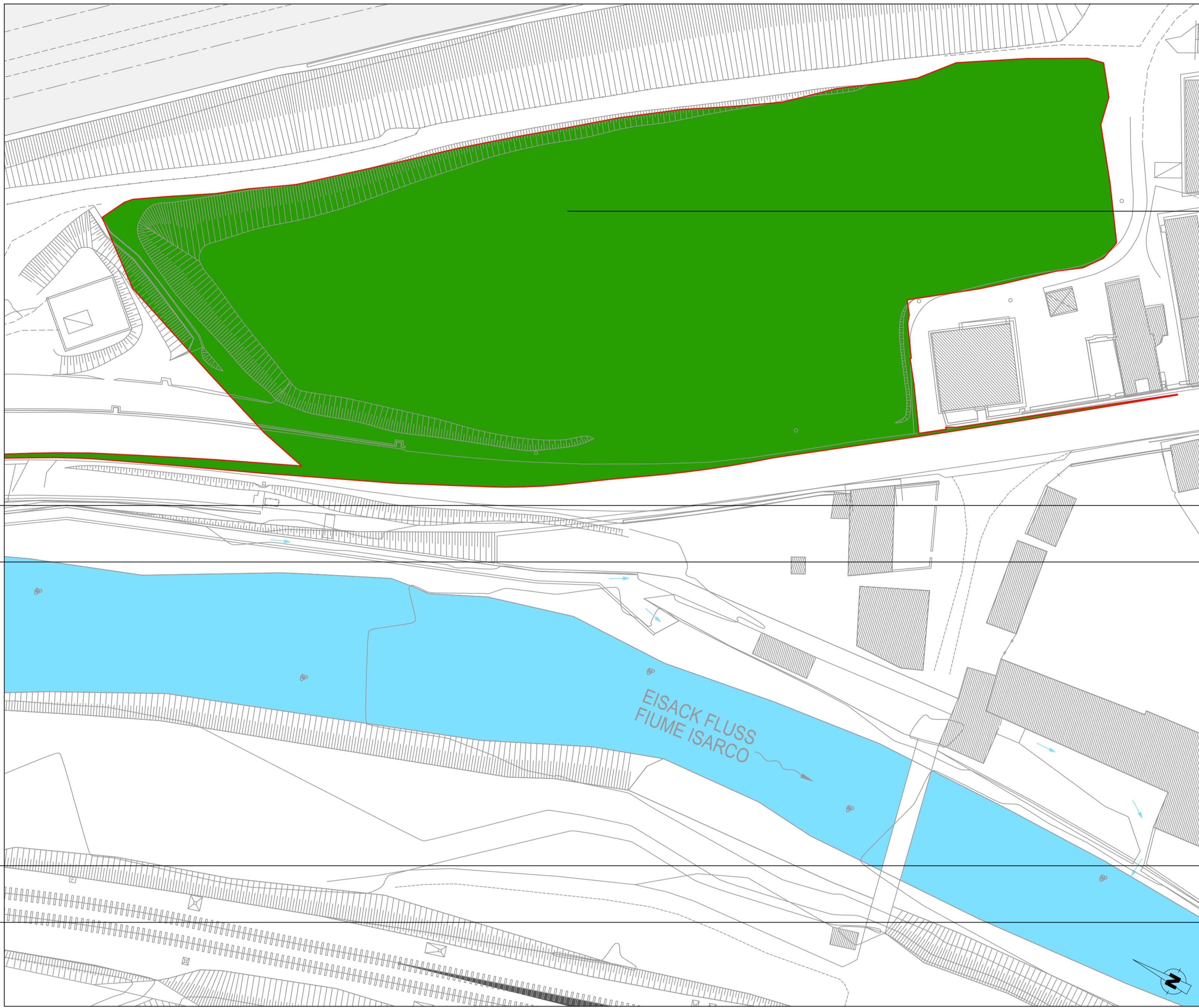
Sub-Baules Hauptbauwerke Eisackunterquerung		Sublotto di costruzione Opere Principali Sottoattraversamento Isarco	
Fachbereich	Settore	13 - Progettazione ambientale	
Thema	Tema	Progetto di rinaturazione	
Dokumententyp	Typo documento	Pianta	
Titel	Titolo	Interventi 3.2-05-E, 3.2-06-E, 3.2-07-E, 3.2-08-E e 3.2-09-E	
Autore/Entwickler	Autore/Entwickler	Elaborazione del documento	Elaborazione del documento
Autore/Entwickler	Autore/Entwickler	Bearbeitet / Elaborato	Bearbeitet / Elaborato
Datum / Data	Datum / Data	Geprüft / Verificato	Geprüft / Verificato
Datum / Data	Datum / Data	Freigegeben / Autorizzato	Freigegeben / Autorizzato
Datum / Data	Datum / Data	Gesehen BBT / Visto BBT_PUP	Gesehen BBT / Visto BBT_PUP
Datum / Data	Datum / Data	Massstab / Scala	Massstab / Scala
Datum / Data	Datum / Data	Status Dokument / Stato documento	Status Dokument / Stato documento
Datum / Data	Datum / Data	Projekt-kilometer / Chilometro	Projekt-kilometer / Chilometro
Datum / Data	Datum / Data	von / da	von / da
Datum / Data	Datum / Data	bis / a	bis / a
Datum / Data	Datum / Data	progetto	progetto
Datum / Data	Datum / Data	Nummer	Nummer
Datum / Data	Datum / Data	Fachbereich	Fachbereich
Datum / Data	Datum / Data	Thema	Thema
Datum / Data	Datum / Data	ID Nummer	ID Nummer
Datum / Data	Datum / Data	Variab. Kontext	Variab. Kontext
Datum / Data	Datum / Data	Nummer	Nummer
Datum / Data	Datum / Data	Dok. Art.	Dok. Art.
Datum / Data	Datum / Data	Rev.	Rev.
Datum / Data	Datum / Data	Rev.	Rev.



Intervento 3.2-05-E
 Posizione: sponda destra dell'Isarco, superficie agricola tra l'interconnessione disparti, l'Isarco e ad est della strada che porta al nuovo ponte sull'Isarco
 Situazione attuale: superficie agricola a coltura intensiva
 Situazione post operam: superficie agricola a coltura intensiva
 Categoria intervento:
 3.2 - Ricottivazione terreno a prato
 Obiettivo dell'intervento:
 Ricottivazione delle aree occupate in fase di costruzione, inserimento paesaggistico del vascone dell'interconnessione disparti
 Descrizione dell'intervento:
 - Lieve innalzamento della superficie verso sud per coprire parzialmente i muri del vascone dell'interconnessione disparti; pendenza del terreno in direzione nord-sud di ca. 8 % in modo da non influire sulla superficie ad uso agricolo
 - Mantenere una distanza tra tale rialzo e la sponda dell'Isarco di almeno 10 metri



Intervento 3.2-06-E
 Posizione: sponda destra dell'Isarco, superficie agricola tra l'interconnessione disparti ed il tratto ferroviario deviato.
 Situazione attuale: superficie agricola a coltura intensiva, tratto linea ferroviaria
 Situazione post operam: superficie agricola a coltura intensiva
 Categoria intervento:
 3.2 - Ricottivazione terreno a prato
 Obiettivo dell'intervento:
 Ricottivazione delle aree occupate in fase di costruzione, miglioramento delle condizioni per l'uso agricolo
 Descrizione dell'intervento:
 - Rimozione e ricottivazione del tratto ferroviario storico e creazione di una superficie continua tra l'interconnessione disparti ed il tratto ferroviario spostato (tossato ferroviario adiacente ad est)
 Miscuglio per prato 1
Intervento 3.2-07-E
 Posizione: sponda destra dell'Isarco, superficie agricola a sud del tratto ferroviario spostato, ad est della strada che porta al nuovo ponte sull'Isarco ed alle piazzole di soccorso nonché a nord della piazzola di soccorso secondaria
 Situazione attuale: superficie agricola a coltura intensiva
 Situazione post operam: superficie agricola a coltura intensiva
 Categoria intervento:
 3.2 - Ricottivazione terreno a prato
 Obiettivo dell'intervento:
 Ricottivazione delle aree interferenti in fase di costruzione, miglioramento dell'uso agricolo della superficie
 Descrizione dell'intervento:
 - Ripiemimento (innalzamento) della superficie in modo da creare un'unità continua con la superficie 3.2-11-E (attraverso l'innalzamento di una superficie molto ridotta nella depressione tra i binari spostati, la strada e la succutata superficie agricola)
 Miscuglio per prato 1



Intervento 3.2-06-E
 Posizione: sponda destra dell'Isarco, superficie agricola a sud del tratto ferroviario spostato, ad est della strada che attraversa il nuovo ponte sull'Isarco porta alle piazzole di soccorso nonché ad est della piazzola di soccorso secondaria
 Situazione attuale: superficie agricola a coltura intensiva
 Situazione post operam: superficie agricola a coltura intensiva
 Categoria intervento:
 3.2 - Ricottivazione terreno a prato
 Obiettivo dell'intervento:
 Ricottivazione delle aree interferenti in fase di costruzione
 Miscuglio per prato 1

INTERVENTO 3.2 - 05 - E - Sviluppo mq 4.090,00

Miscuglio per prato Tipo 1	% semi
<i>Agrostis tenuis</i> - capellino delle praterie	2,0%
<i>Alopecurus pratensis</i> - coda di topo comune	1,0%
<i>Anthoxanthum odoratum</i> - paleo odoroso	0,5%
<i>Arrhenatherum elatium</i> - avena allisima	10,0%
<i>Dactylis glomerata</i> - erba mazzolina comune	5,0%
<i>Festuca pratensis</i> - festuca dei prati	24,0%
<i>Festuca rubra</i> - festuca rossa, stolonifera	14,0%
<i>Lolium perenne</i> - loggio comune	3,0%
<i>Phleum pratense</i> - codolina comune	3,0%
<i>Poa pratensis</i> - fenarola dei prati	12,0%
<i>Trisetum flavescens</i> - graminia bionda	2,0%
<i>Achillea millefolium</i> - millefoglio montano	1,0%
<i>Anthriscus sylvestris</i> - cerfoglio selvatico	0,2%
<i>Carum carvi</i> - cumino	2,0%
<i>Leucanthemum vulgare</i> - margherita	0,3%
<i>Daucus carota</i> - carota selvatica	1,0%
<i>Lathyrus pratensis</i> - cicorchia dei prati	1,0%
<i>Lotus corniculatus</i> - ginestrino	4,0%
<i>Medicago lupulina</i> - erba medica lupulina	2,0%
<i>Onobrychis viciifolia</i> - lupinella comune	1,0%
<i>Sanguisorba minor</i> - salvastrella minore	2,0%
<i>Trifolium hybridum</i> - trifoglio ibrido	2,0%
<i>Trifolium pratense 2n</i> - trifoglio pratense	1,0%
<i>Trifolium pratense 4n</i> - trifoglio pratense	1,0%
<i>Trifolium repens</i> - trifoglio ladino	2,0%
<i>Trifolium repens</i> - trifoglio ladino	3,0%

INTERVENTO 3.2 - 06 - E - Sviluppo mq 5.920,00

Miscuglio per prato Tipo 1	% semi
<i>Agrostis tenuis</i> - capellino delle praterie	2,0%
<i>Alopecurus pratensis</i> - coda di topo comune	1,0%
<i>Anthoxanthum odoratum</i> - paleo odoroso	0,5%
<i>Arrhenatherum elatium</i> - avena allisima	10,0%
<i>Dactylis glomerata</i> - erba mazzolina comune	5,0%
<i>Festuca pratensis</i> - festuca dei prati	24,0%
<i>Festuca rubra</i> - festuca rossa, stolonifera	14,0%
<i>Lolium perenne</i> - loggio comune	3,0%
<i>Phleum pratense</i> - codolina comune	3,0%
<i>Poa pratensis</i> - fenarola dei prati	12,0%
<i>Trisetum flavescens</i> - graminia bionda	2,0%
<i>Achillea millefolium</i> - millefoglio montano	1,0%
<i>Anthriscus sylvestris</i> - cerfoglio selvatico	0,2%
<i>Carum carvi</i> - cumino	2,0%
<i>Leucanthemum vulgare</i> - margherita	0,3%
<i>Daucus carota</i> - carota selvatica	1,0%
<i>Lathyrus pratensis</i> - cicorchia dei prati	1,0%
<i>Lotus corniculatus</i> - ginestrino	4,0%
<i>Medicago lupulina</i> - erba medica lupulina	2,0%
<i>Onobrychis viciifolia</i> - lupinella comune	1,0%
<i>Sanguisorba minor</i> - salvastrella minore	2,0%
<i>Trifolium hybridum</i> - trifoglio ibrido	2,0%
<i>Trifolium pratense 2n</i> - trifoglio pratense	1,0%
<i>Trifolium pratense 4n</i> - trifoglio pratense	1,0%
<i>Trifolium repens</i> - trifoglio ladino	2,0%
<i>Trifolium repens</i> - trifoglio ladino	3,0%

INTERVENTO 3.2 - 07 - E - Sviluppo mq 860,00

Miscuglio per prato Tipo 1	% semi
<i>Agrostis tenuis</i> - capellino delle praterie	2,0%
<i>Alopecurus pratensis</i> - coda di topo comune	1,0%
<i>Anthoxanthum odoratum</i> - paleo odoroso	0,5%
<i>Arrhenatherum elatium</i> - avena allisima	10,0%
<i>Dactylis glomerata</i> - erba mazzolina comune	5,0%
<i>Festuca pratensis</i> - festuca dei prati	24,0%
<i>Festuca rubra</i> - festuca rossa, stolonifera	14,0%
<i>Lolium perenne</i> - loggio comune	3,0%
<i>Phleum pratense</i> - codolina comune	3,0%
<i>Poa pratensis</i> - fenarola dei prati	12,0%
<i>Trisetum flavescens</i> - graminia bionda	2,0%
<i>Achillea millefolium</i> - millefoglio montano	1,0%
<i>Anthriscus sylvestris</i> - cerfoglio selvatico	0,2%
<i>Carum carvi</i> - cumino	2,0%
<i>Leucanthemum vulgare</i> - margherita	0,3%
<i>Daucus carota</i> - carota selvatica	1,0%
<i>Lathyrus pratensis</i> - cicorchia dei prati	1,0%
<i>Lotus corniculatus</i> - ginestrino	4,0%
<i>Medicago lupulina</i> - erba medica lupulina	2,0%
<i>Onobrychis viciifolia</i> - lupinella comune	1,0%
<i>Sanguisorba minor</i> - salvastrella minore	2,0%
<i>Trifolium hybridum</i> - trifoglio ibrido	2,0%
<i>Trifolium pratense 2n</i> - trifoglio pratense	1,0%
<i>Trifolium pratense 4n</i> - trifoglio pratense	1,0%
<i>Trifolium repens</i> - trifoglio ladino	2,0%
<i>Trifolium repens</i> - trifoglio ladino	3,0%

INTERVENTO 3.2 - 08 - E - Sviluppo mq 1.471,00

Miscuglio per prato Tipo 1	% semi
<i>Agrostis tenuis</i> - capellino delle praterie	2,0%
<i>Alopecurus pratensis</i> - coda di topo comune	1,0%
<i>Anthoxanthum odoratum</i> - paleo odoroso	0,5%
<i>Arrhenatherum elatium</i> - avena allisima	10,0%
<i>Dactylis glomerata</i> - erba mazzolina comune	5,0%
<i>Festuca pratensis</i> - festuca dei prati	24,0%
<i>Festuca rubra</i> - festuca rossa, stolonifera	14,0%
<i>Lolium perenne</i> - loggio comune	3,0%
<i>Phleum pratense</i> - codolina comune	3,0%
<i>Poa pratensis</i> - fenarola dei prati	12,0%
<i>Trisetum flavescens</i> - graminia bionda	2,0%
<i>Achillea millefolium</i> - millefoglio montano	1,0%
<i>Anthriscus sylvestris</i> - cerfoglio selvatico	0,2%
<i>Carum carvi</i> - cumino	2,0%
<i>Leucanthemum vulgare</i> - margherita	0,3%
<i>Daucus carota</i> - carota selvatica	1,0%
<i>Lathyrus pratensis</i> - cicorchia dei prati	1,0%
<i>Lotus corniculatus</i> - ginestrino	4,0%
<i>Medicago lupulina</i> - erba medica lupulina	2,0%
<i>Onobrychis viciifolia</i> - lupinella comune	1,0%
<i>Sanguisorba minor</i> - salvastrella minore	2,0%
<i>Trifolium hybridum</i> - trifoglio ibrido	2,0%
<i>Trifolium pratense 2n</i> - trifoglio pratense	1,0%
<i>Trifolium pratense 4n</i> - trifoglio pratense	1,0%
<i>Trifolium repens</i> - trifoglio ladino	2,0%
<i>Trifolium repens</i> - trifoglio ladino	3,0%

INTERVENTO 3.2 - 09 - E - Sviluppo mq 9.080,00

Miscuglio per prato Tipo 1	% semi
<i>Agrostis tenuis</i> - capellino delle praterie	2,0%
<i>Alopecurus pratensis</i> - coda di topo comune	1,0%
<i>Anthoxanthum odoratum</i> - paleo odoroso	0,5%
<i>Arrhenatherum elatium</i> - avena allisima	10,0%
<i>Dactylis glomerata</i> - erba mazzolina comune	5,0%
<i>Festuca pratensis</i> - festuca dei prati	24,0%
<i>Festuca rubra</i> - festuca rossa, stolonifera	14,0%
<i>Lolium perenne</i> - loggio comune	3,0%
<i>Phleum pratense</i> - codolina comune	3,0%
<i>Poa pratensis</i> - fenarola dei prati	12,0%
<i>Trisetum flavescens</i> - graminia bionda	2,0%
<i>Achillea millefolium</i> - millefoglio montano	1,0%
<i>Anthriscus sylvestris</i> - cerfoglio selvatico	0,2%
<i>Carum carvi</i> - cumino	2,0%
<i>Leucanthemum vulgare</i> - margherita	0,3%
<i>Daucus carota</i> - carota selvatica	1,0%
<i>Lathyrus pratensis</i> - cicorchia dei prati	1,0%
<i>Lotus corniculatus</i> - ginestrino	4,0%
<i>Medicago lupulina</i> - erba medica lupulina	2,0%
<i>Onobrychis viciifolia</i> - lupinella comune	1,0%
<i>Sanguisorba minor</i> - salvastrella minore	2,0%
<i>Trifolium hybridum</i> - trifoglio ibrido	2,0%
<i>Trifolium pratense 2n</i> - trifoglio pratense	1,0%
<i>Trifolium pratense 4n</i> - trifoglio pratense	1,0%
<i>Trifolium repens</i> - trifoglio ladino	2,0%
<i>Trifolium repens</i> - trifoglio ladino	3,0%