

FASE POST-OPERAM (Scala 1:1.000). Planimetria di sistemazione finale

Sequenza rappresentativa delle lavorazioni di ripristino delle aree di cantiere

A - ASPORTAZIONE PAVIMENTAZIONI

B - RIPUNTATURA E FRESATURA DEL SUOLO

C - STESA DEL TERRENO VEGETALE

D - ERPICATURA

E - SEMINA PER SOVESCIO

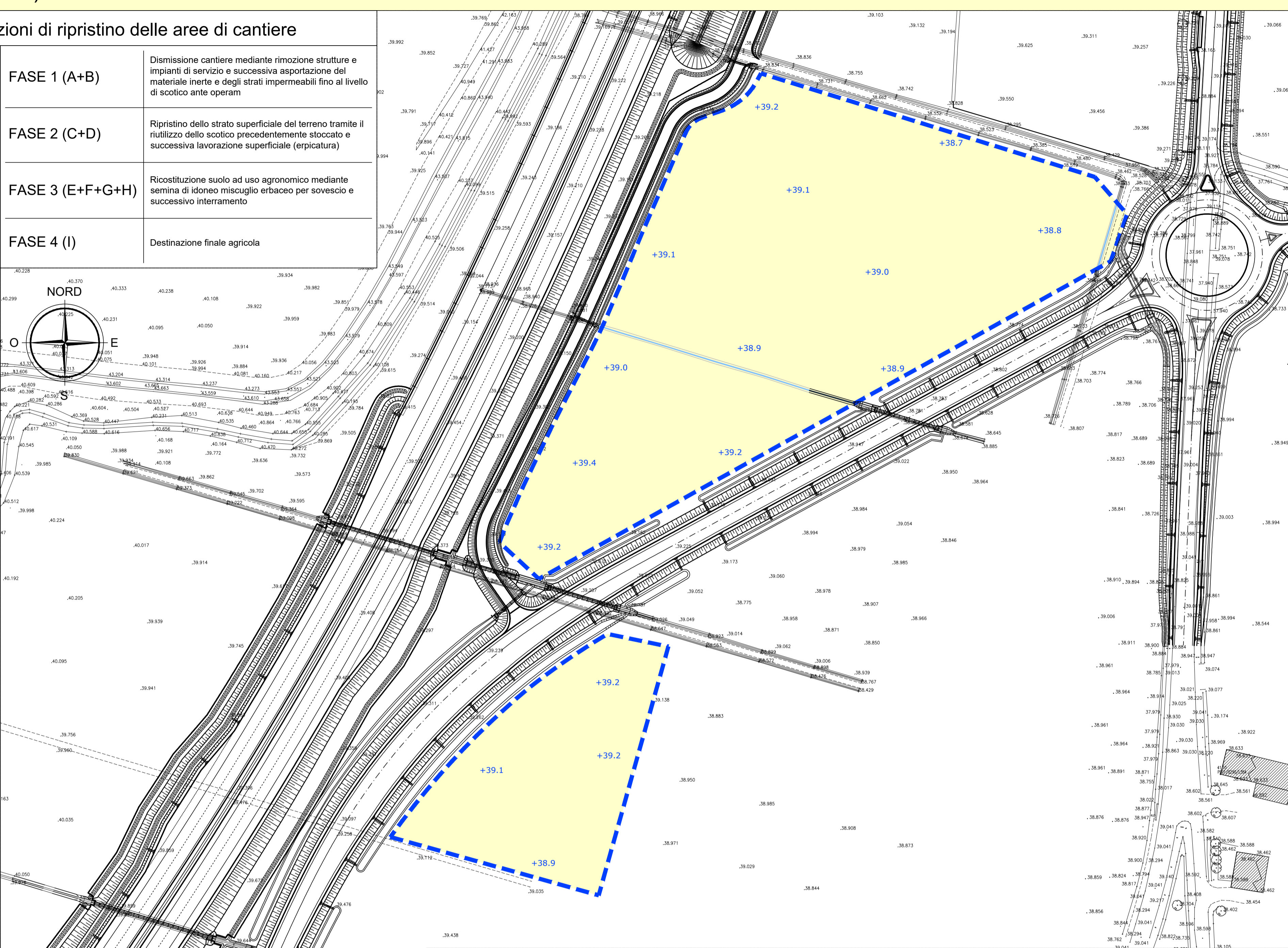
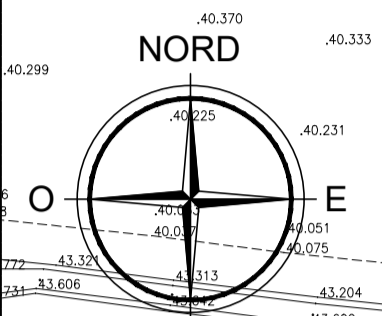
F - TAGLIO E TRINCIATURA

G - ESSICCATURA BIOMASSA

H - INTERRAMENTO DEL SOVESCIO

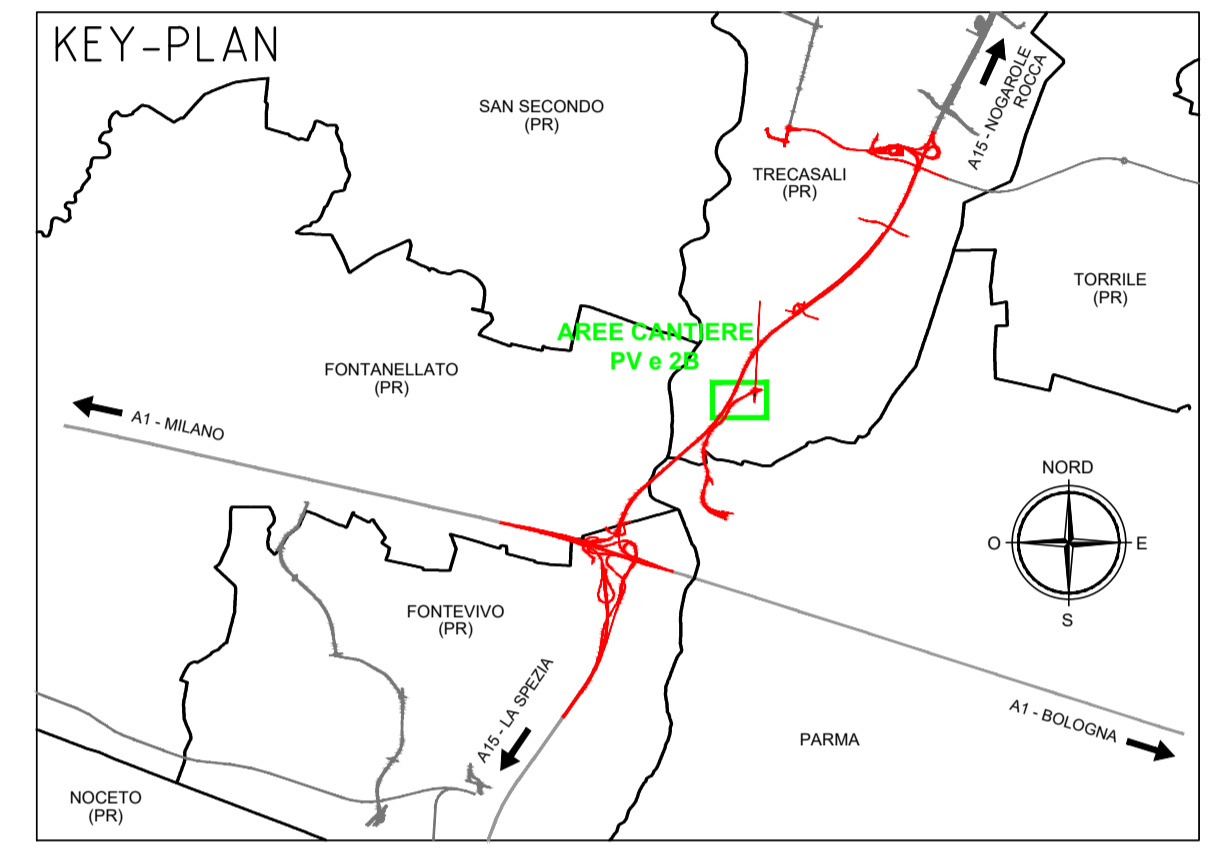
I - CONDUZIONE AGRICOLA

FASE 1 (A+B)	Dismissione cantiere mediante rimozione strutture e impianti di servizio e successiva asportazione del materiale inerte e degli strati impermeabili fino al livello di scotico ante operam
FASE 2 (C+D)	Ripristino dello strato superficiale del terreno tramite il riutilizzo dello scotico precedentemente stoccato e successiva lavorazione superficiale (ericatura)
FASE 3 (E+F+G+H)	Ricostituzione suolo ad uso agronomico mediante semina di idoneo miscuglio erbaceo per sovescio e successivo interrimento
FASE 4 (I)	Destinazione finale agricola



LEGENDA

- RECUPERO AGROMOMICO
- RIPRISTINO RETE FOSSI DI SCOLO
- QUOTE RELATIVE AL PROGETTO DI RECUPERO
- PERIMETRO AREA DI CANTIERE



FASE ANTE-OPERAM (Scala 1:2.000). Tipologia di pavimentazione

LEGENDA FASE ANTE-OPERAM

- VASCA DI LAMINAZIONE
- QUOTE RELATIVE AL PROGETTO DI CANTIERIZZAZIONE
- PUNTO DI CAMPIONAMENTO
- PIAZZALE IN MISTO STABILIZZATO
- PIAZZALE BITUMATO PER VIABILITA' GENERICA
- PIAZZALE BITUMATO PER IMPIANTO DI BETONAGGIO

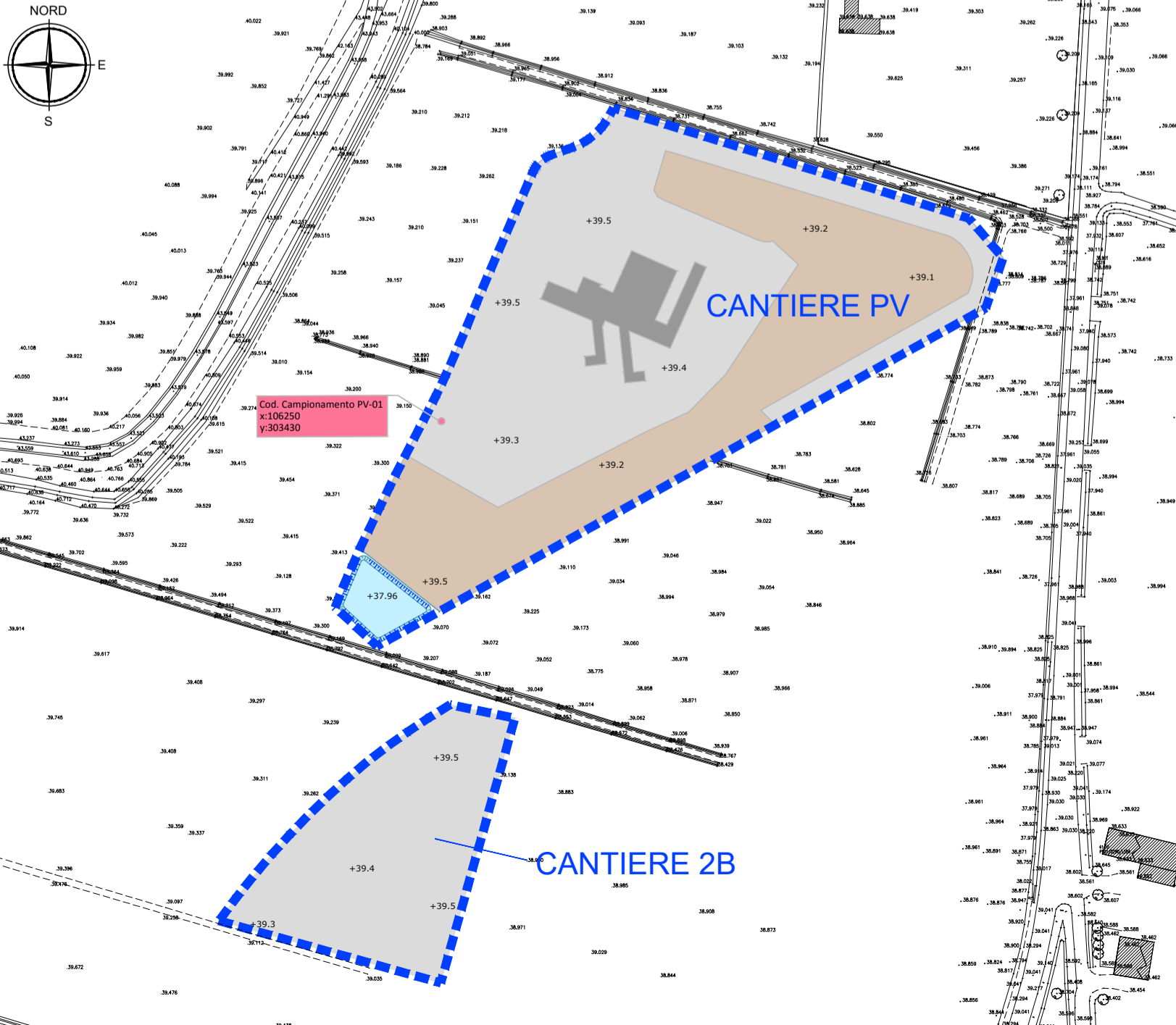
SCOTICO E RIEMPIMENTO CON MATERIALE ARIDO RICICLATO (cm. 30)

FONDAZIONE IN MISTO STABILIZZATO GRANULOMETRICAMENTE (mm. cm.30)

BINDER (5 cm)

MAGRONE (SP. 10 cm)

PIATTAFORMA IN CLS ARMATO (SP. min. 30 cm) PER IMPIANTO DI BETONAGGIO



Committente: **AUTOCAMIONALE DELLA CISA S.p.A.**
Via Camboara 26/A - Frazione Ponte Taro - 43015 NOCETO (PR)

Impresa Esecutrice: **PIZZAROTTI** FONDATA NEL 1910

AUTOSTRADA DELLA CISA A15 RACCORDO AUTOSTRADALE A15/A22 CORRIDOIO PLURIMODALE TIRRENO-BRENNERO RACCORDO AUTOSTRADALE FRA L' AUTOSTRADA DELLA CISA-FONTEVIVO (PR) E L' AUTOSTRADA DEL BRENNERO-NOGAROLE ROCCA (VR). I LOTTO.
C.U.P. G61B04000060008 C.I.G. 307068161E

PROGETTO ESECUTIVO

Autocamionale della Cisa S.p.A.
Il Direttore TIBRE: _____ Il Responsabile del Procedimento: _____ Il Presidente: _____

Impresa Pizzarotti & C. S.p.A.
Il Direttore Tecnico: _____ Il Geologo: _____

PROGETTAZIONE DI: **PIZZAROTTI** FONDATA NEL 1910
Il Progettista: Ing. Fabio Nigrelli
Ordine degli Ingegneri della Provincia di Palermo n. 3581

A.T.I.: **idrosse engineering** **ROCKSOIL** **VIA**
Coordinatore per la Sicurezza in fase di Progettazione: Ing. Giovanni Maria Cepparotti
Ordine degli Ingegneri della Provincia di Viterbo n. 392

Consulenza specialistica a cura di: **Impresa Pizzarotti & C. S.p.A.**
Ing. Pietro Mazzoli
Ordine degli Ingegneri della Provincia di Parma n. 821

Titolo Elaborato: **Asse principale Interventi di inserimento Paesaggistico, ambientale, compensativo Generale**
Data Emissione Progetto: 18/03/2014

Planimetria degli interventi di mitigazione delle aree di cantiere (2B e PV)
Scala: varie

Identif. Elaborato: _____

N.RO IDENTIFICATIVO	CODICE COMMESSA	LOTTO	FASE	ENTE	AMBITO	CAT. OPERA	N.RO OPERA	PARTE OPERA	TIPO DOC.	N.RO PROG. DOC.	REVISIONE
	RAAA	1	E	I	AP	IP	00	G	PL	002	B

Rev.	Data	DESCRIZIONE REVISIONE	Redatto	Controllato	Approvato
B	14/03/2016	REVISIONE A SEGUITO ISTR. MATTM prot. 0000057/DVA del 25/02/2016	NERI	F.NIGRELLI	MAZZOLI
A	16/06/2014	RIEMMISSIONE PROGETTO ESECUTIVO	E.BRAGLIA	F.NIGRELLI	MAZZOLI

IL PRESENTE DOCUMENTO NON POTRA' ESSERE COPRATO, RIPRODOTTO O TRAMANDATO PUBBLICAMENTE, IN TUTTO O IN PARTE, SENZA IL CONSENSO SCRITTO DELLA AUTOCAMIONALE DELLA CISA S.p.A., CON ULTERIORE NON AUTORIZZAZIONE SPECIALE PRESENTATA A NOMINE DI LEGGE. TUTTI I DIRITTI RISERVATI. E' VIETATA LA RIPRODUZIONE O L'UTILIZZO PER QUALSIASI SCOPO, ANCHE SE A SCOPO DI RICERCA, SENZA IL CONSENSO SCRITTO DELLA AUTOCAMIONALE DELLA CISA S.p.A., INVIOLANDO LE N.L.E. PRODOTTE DA LAW.