

FASE POST-OPERAM (Scala 1:1.000). Planimetria di sistemazione finale

Sequenza rappresentativa delle lavorazioni di ripristino delle aree di stoccaggio

A - ASPORTAZIONE PAVIMENTAZIONI

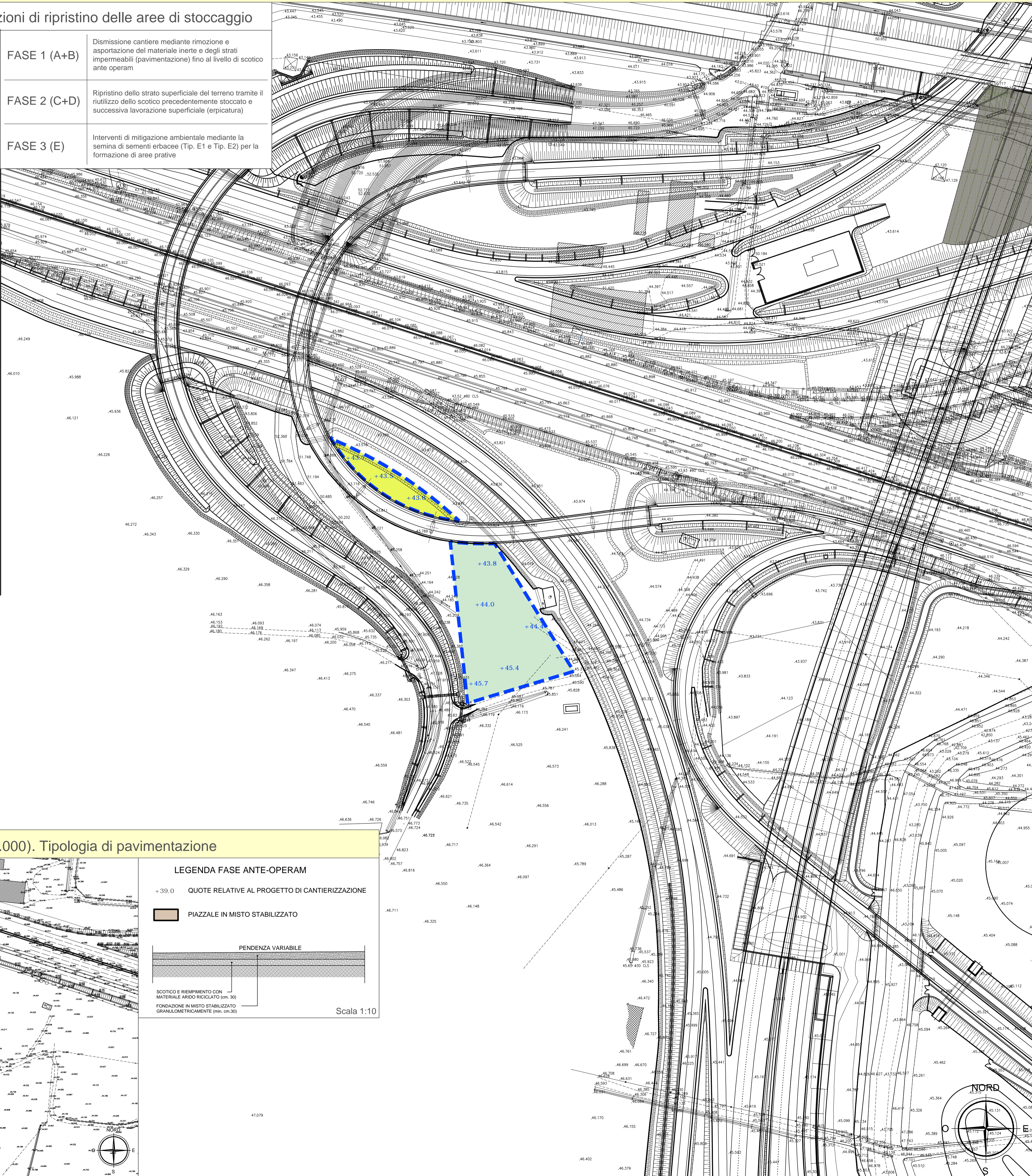
B - RIPUNTATURA E FRESATURA DEL SUOLO

C - STESA DEL TERRENO VEGETALE

D - ERPICATURA

E - SEMINA PER INERBIMENTO E1 - E2

FASE 1 (A+B)	Dismissione cantiere mediante rimozione e asportazione del materiale inerte e degli strati impermeabili (pavimentazione) fino al livello di scotico ante operam
FASE 2 (C+D)	Ripristino dello strato superficiale del terreno tramite il riutilizzo dello scotico precedentemente stoccato e successiva lavorazione superficiale (ericatura)
FASE 3 (E)	Interventi di mitigazione ambientale mediante la semina di sementi erbacee (Tip. E1 e Tip. E2) per la formazione di aree prative

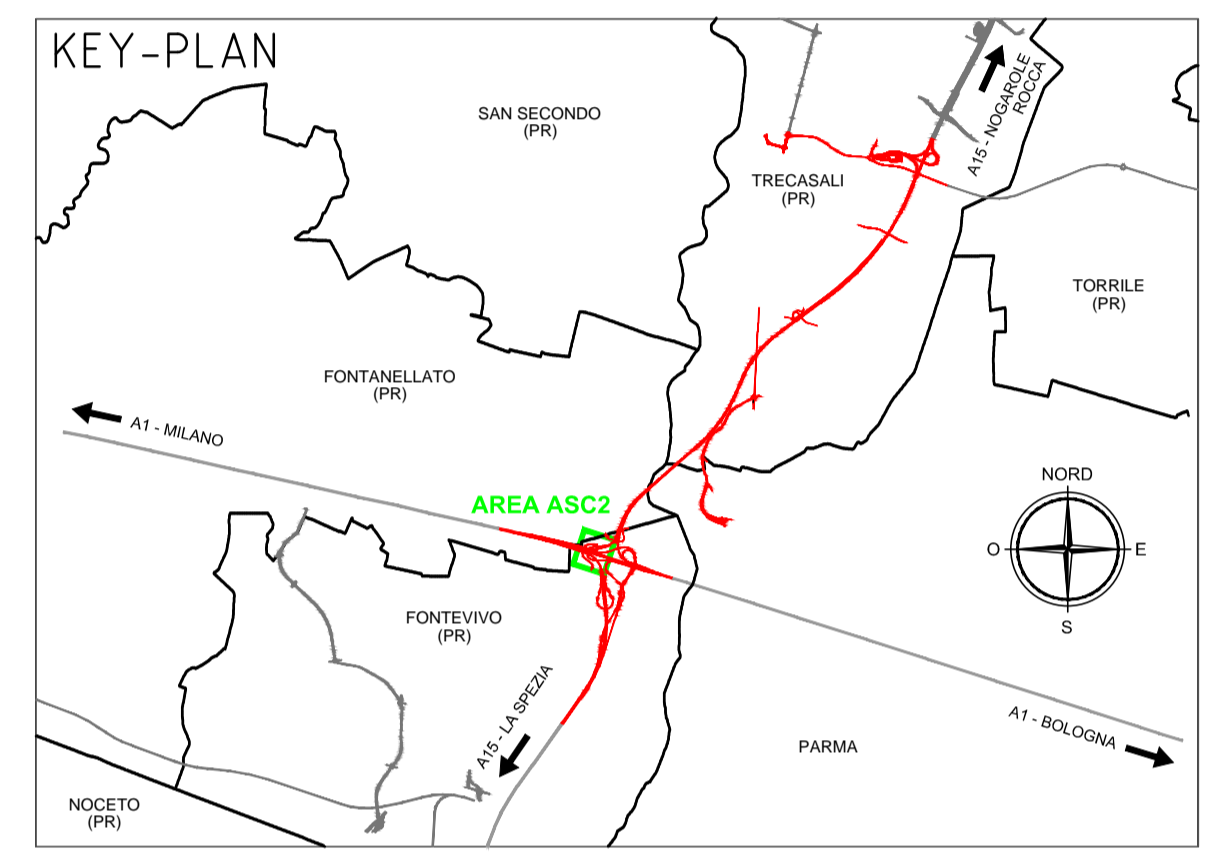


LEGENDA

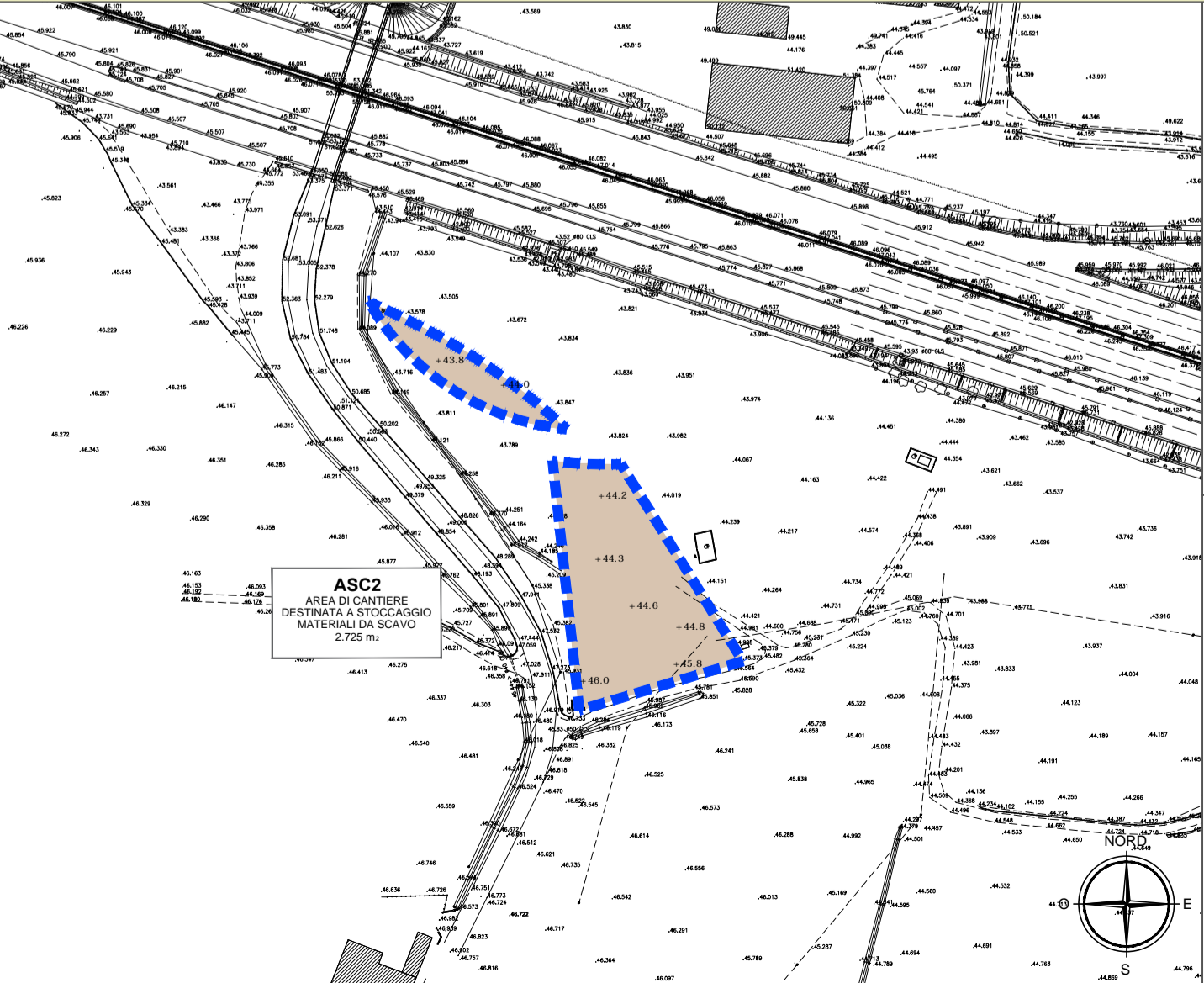
PERIMETRO AREA DI STOCCAGGIO

TIPOLOGIA DI SISTEMAZIONE FINALE

- MISCUGLIO ERBACEO TIP.E-1
- MISCUGLIO ERBACEO TIP.E-2
- QUOTE RELATIVE AL PROGETTO DI RECUPERO



FASE ANTE-OPERAM (Scala 1:2.000). Tipologia di pavimentazione



LEGENDA FASE ANTE-OPERAM

- QUOTE RELATIVE AL PROGETTO DI CANTIERIZZAZIONE
- PIAZZALE IN MISTO STABILIZZATO
- PENDENZA VARIABILE
- SCOTICO E RIEMPIIMENTO CON MATERIALE ARIDO RICICLATO (cm. 30)
- FONDAZIONE IN MISTO STABILIZZATO GRANULOMETRICAMENTE (cm. 30)

Autocomonale della CISA S.p.A.
Via Camboara 26/A - Frazione Ponte Taro - 43015 NOCETO (PR)

PIZZAROTTI
FONDATA NEL 1910

AUTOSTRADA DELLA CISA A15 RACCORDO AUTOSTRADALE A15/A22 CORRIDOIO PLURIMODALE TIRRENO-BRENNERO RACCORDO AUTOSTRADALE FRA L' AUTOSTRADA DELLA CISA-FONTEVIVO (PR) E L' AUTOSTRADA DEL BRENNERO-NOGAROLE ROCCA (VR). I LOTTO.
C.U.P. G61B04000060008 C.I.G. 307068161E

PROGETTO ESECUTIVO
Autocomonale della CISA S.p.A.
Il Direttore TIBRE: Il Responsabile del Procedimento: Il Presidente:

IMPRESA PIZZAROTTI & C. S.p.A.
Il Direttore Tecnico: Il Geologo:

PROGETTAZIONE DI:
Il Progettista:
PIZZAROTTI
Ing. Fabio Nigrelli
Ordine degli Ingegneri della Provincia di Palermo n. 3581

A.T.I. idressse engineering ROCKSOIL VIA
Coordinatore per la Sicurezza in fase di Progettazione:
Ing. Giovanni Maria Cepparotti
Ordine degli Ingegneri della Provincia di Viterbo n. 392

Consulenza specialistica a cura di:
Progettista Responsabile Integrazione Prestazioni Specialistiche:
Impresa Pizzarotti & C. S.p.A.
Ing. Pietro Mazzoli
Ordine degli Ingegneri della Provincia di Parma n. 821

Titolo Elaborato: Asse principale Interventi di inserimento Paesaggistico, ambientale, compensativo Generale
Data Emissione Progetto: 18/03/2014
Scala: 1:100
Planimetria degli interventi di mitigazione delle aree di stoccaggio (ASC2)

Identif. Elaborato:	N.RO IDENTIFICATIVO	CODICE COMMESSA	LOTTO	FASE	ENTE	AMBITO	CAT. OPERA	N.RO OPERA	PARTE OPERA	TIPO DOC.	N.RO PROG. DOC.	REVISIONE
		RAAA	1	E	I	AP	IP	00	G	PL	005	A
A	14/03/2016	RIEMMISSIONE PROGETTO ESECUTIVO							NERI	F.NIGRELLI	MAZZOLI	
Rev.	Data	DESCRIZIONE REVISIONE							Redatto	Controllato	Approvato	

IL PRESENTE DOCUMENTO NON DEVE ESSERE COPERTO, BRANZIATO O ALTAMENTE PUBBLICATO, IN TUTTO O IN PARTE, SENZA IL CONSENSO SCRITTO DELL'AUTOCOMONALE DELLA CISA S.p.A., SOGA UTILIZZO NON AUTORIZZATO SENZA PRESENTAZIONE A NOMINE DI LEGGE DEL DOCUMENTO NEI REI E CONTO, PROVVISORIA DI PENSALE, CHE IN TUTTO O IN PARTE, SENZA IL CONSENSO SCRITTO DELL'AUTOCOMONALE DELLA CISA S.p.A., INVIANDO UN E-MAIL A: PRODOTTORE@CISA.IT