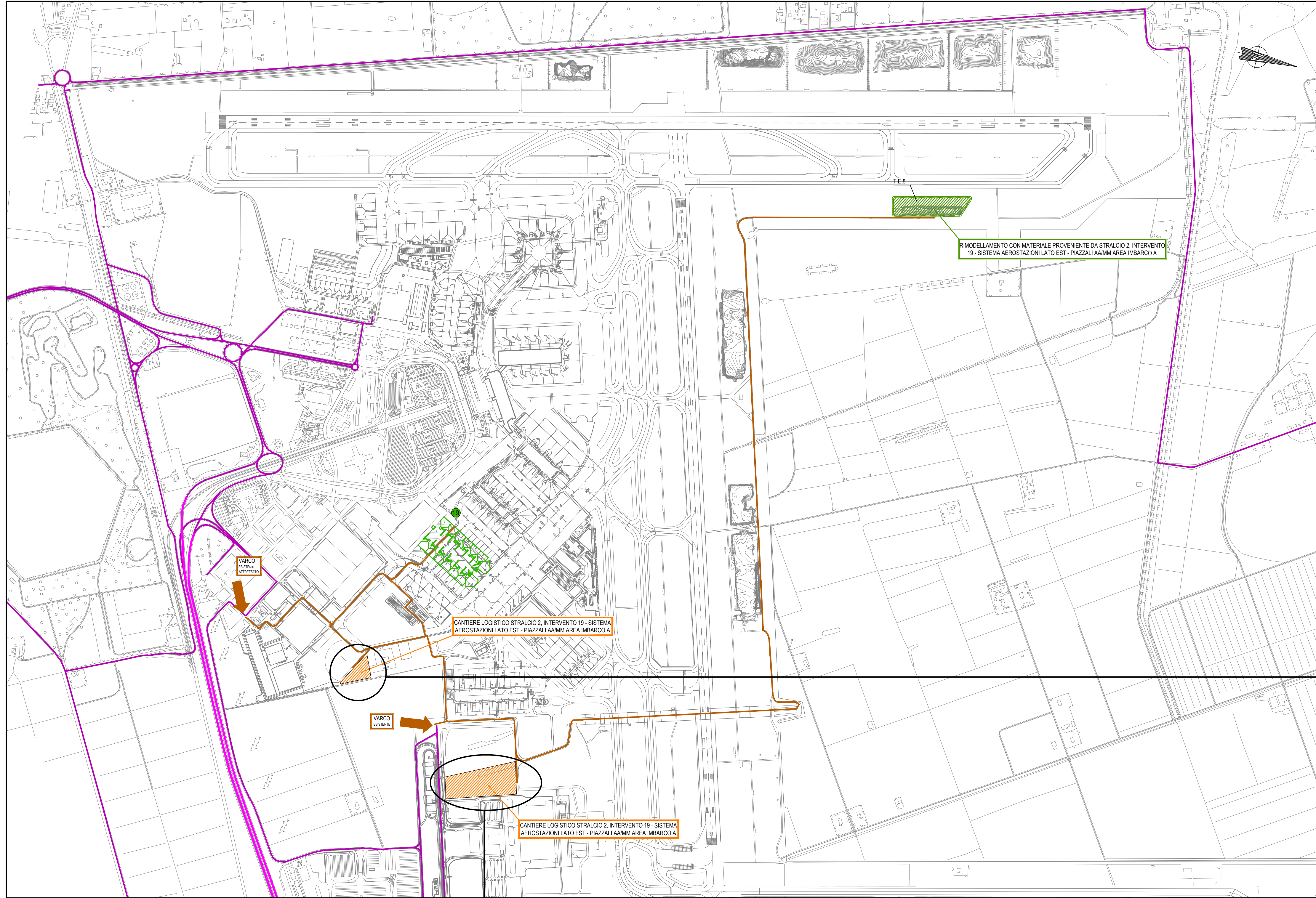
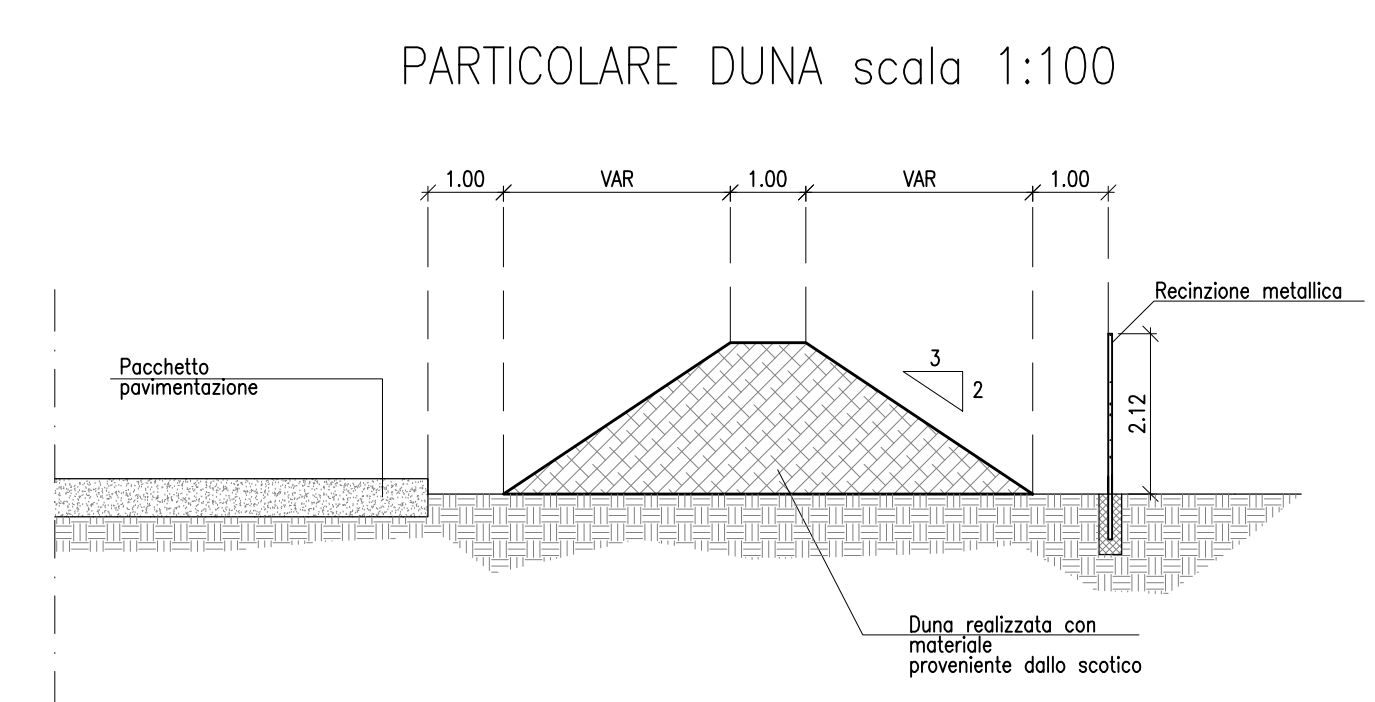
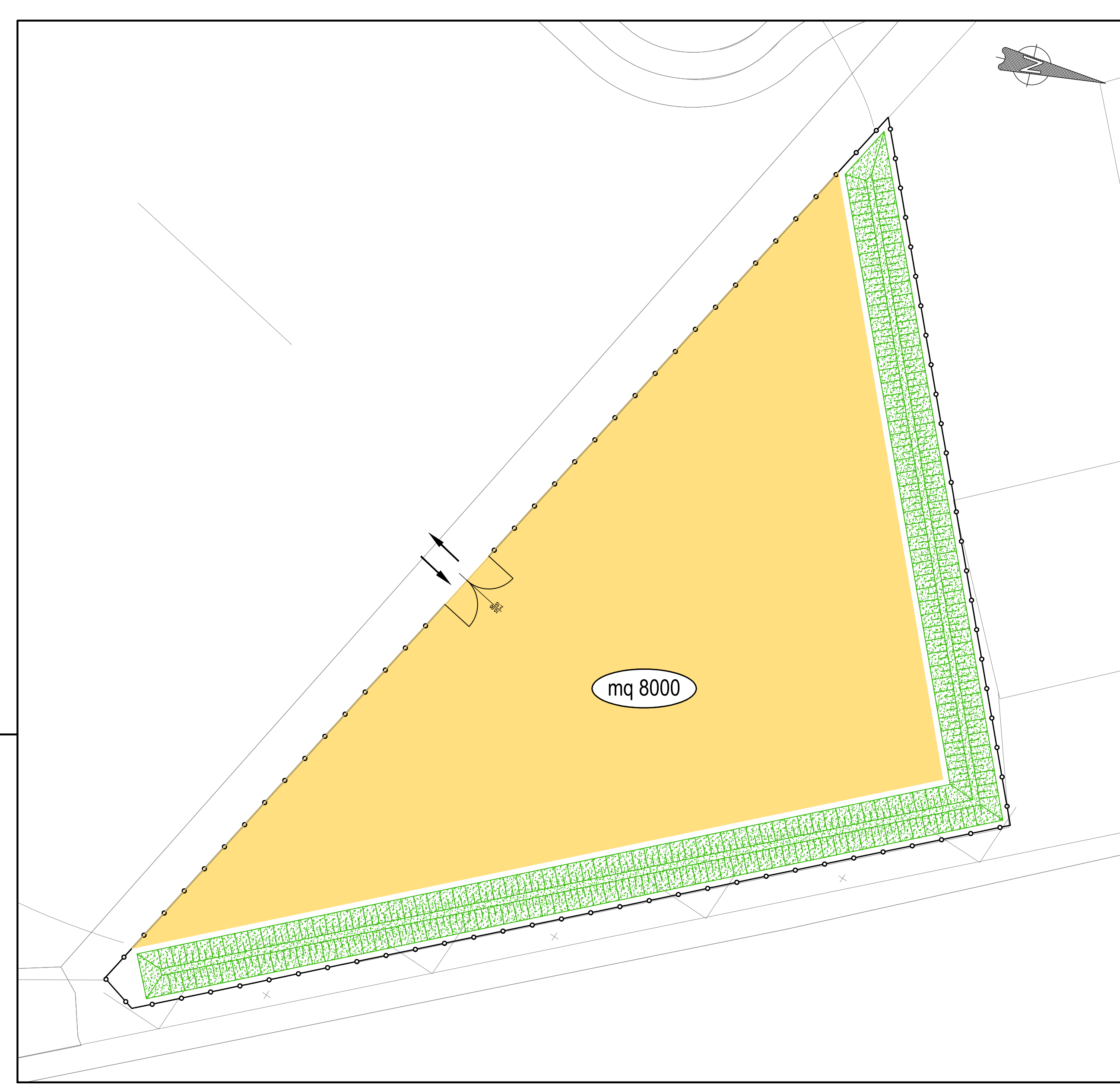


SCALA 1 : 10000

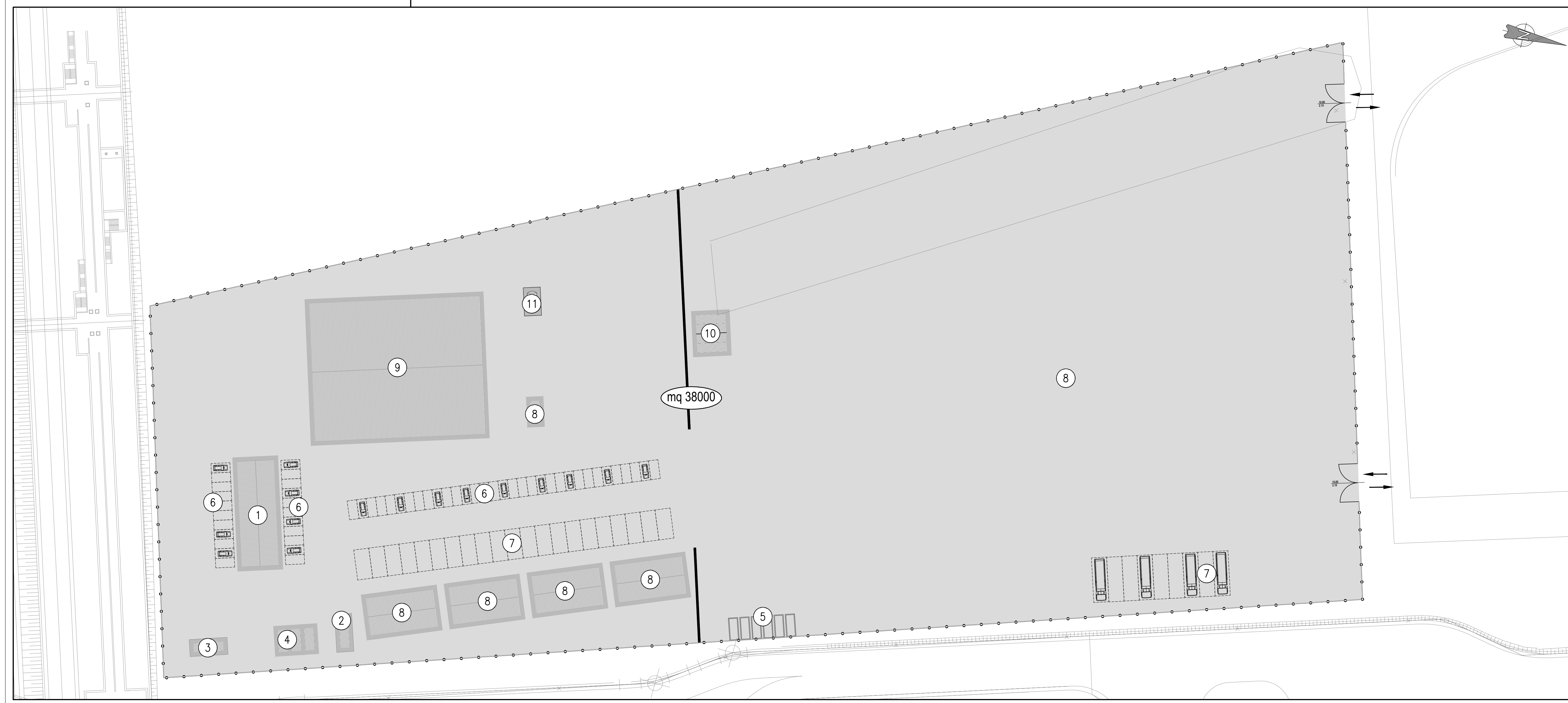


SCALA 1 : 1000



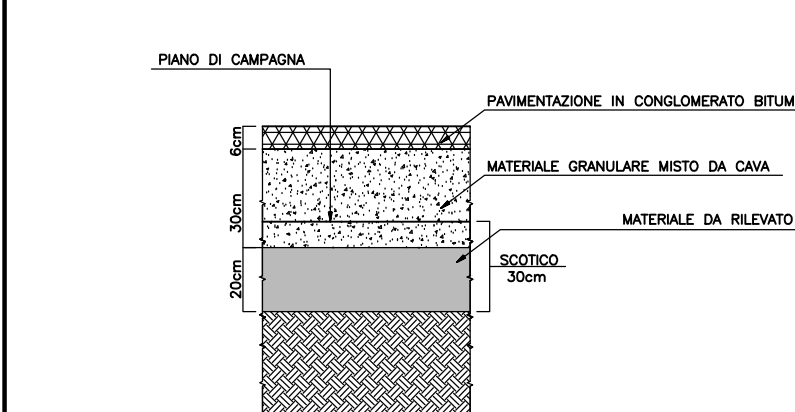
- Legenda**
- Aree per cantieri logistici interne all'area doganale
 - Viabilità di collegamento tra area di cantiere e area di intervento, interne all'area doganale
 - Viabilità di collegamento esterne all'area doganale

SCALA 1 : 500

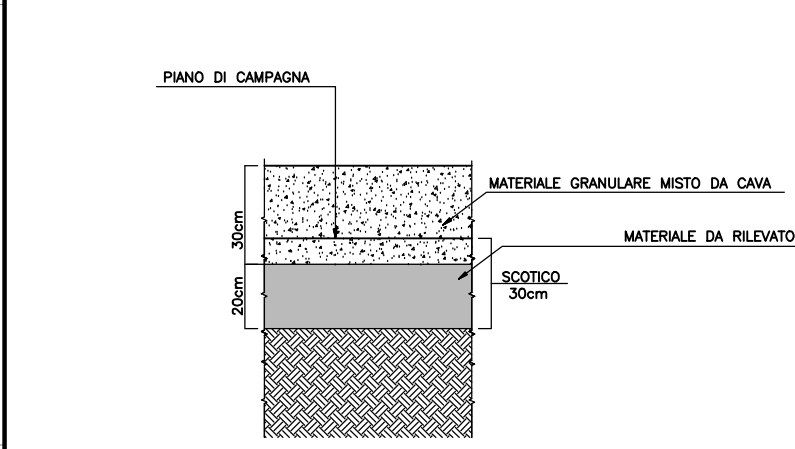


- APPRESTAMENTI DI CANTIERE**
- ① UFFICI IMPRESA
 - ② UFFICI D.L.
 - ③ UFFICI SUB-APPALTATORI
 - ④ CONTAINER STOCCAGGIO MATERIALI E ATTREZZATURE
 - ⑤ CONTAINER RIFIUTI
 - ⑥ PARCHEGGI AUTO
 - ⑦ POSTEGGI MEZZI OPERATIVI
 - ⑧ STOCCAGGIO MATERIALI E ATTREZZATURE
 - ⑨ REFETTORIO
 - ⑩ SERVIZI E SPOGLIATOI
 - ⑪ CISTERNA ACQUA POTABILE 110.000
 - ⑫ SABBIERIA NEW JERSEY
 - ⑬ BASAMENTO IN CLS PER BARACCAMENTI
 - ➔ ENTRATA/USCITA MEZZI DI CANTIERE

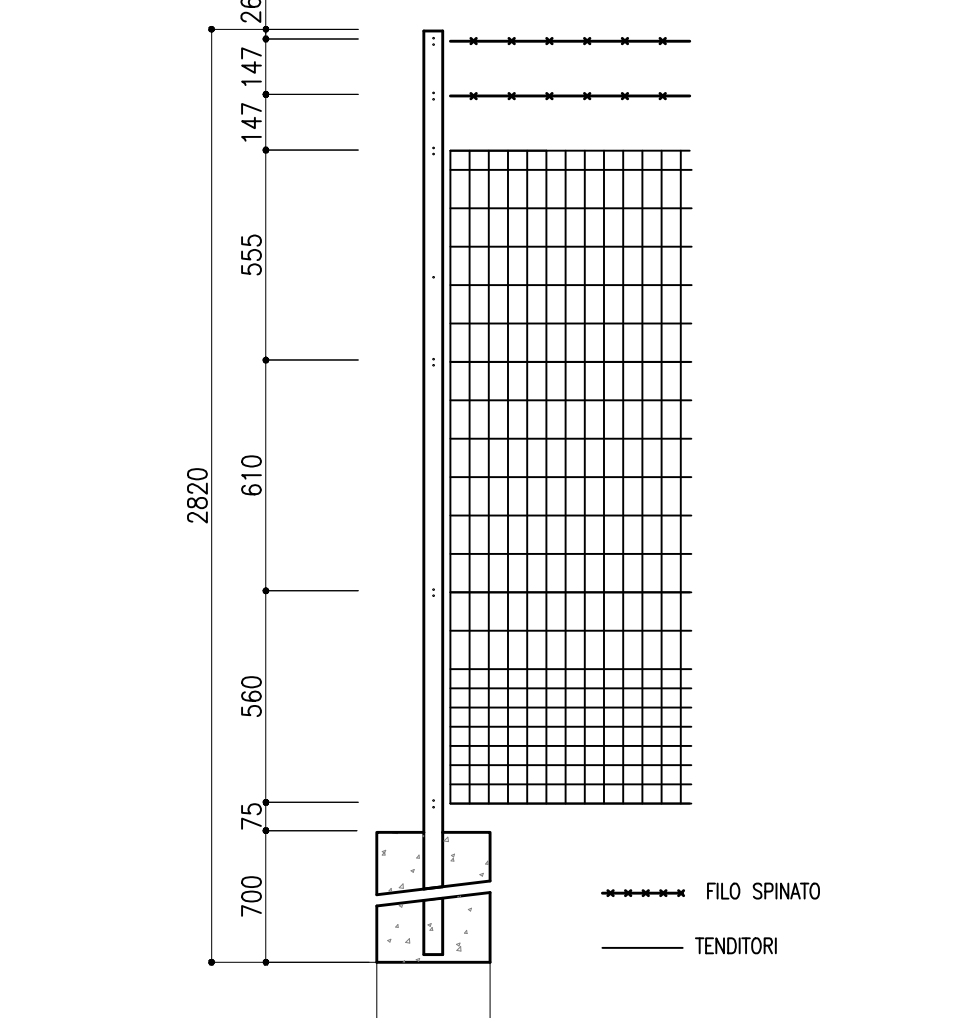
PARTICOLARE PAVIMENTAZIONE CANTIERE OPERATIVO PAVIMENTATO
 Scala 1:20



PARTICOLARE PAVIMENTAZIONE CANTIERE OPERATIVO NON PAVIMENTATO
 Scala 1:20



PARTICOLARE RECINZIONE METALLICA
 SCALA 1:20
 misure in mm.



ENAC **Aeroporti di Roma**
AEROPORTO LEONARDO DA VINCI DI FIUMICINO - ROMA
 Progetto di completamento Fiumicino Sud

Procedura di Verifica di ottemperanza al Decreto n° 236/13
 Fase Stralcio Secondo
 Progetto 19 - Sistema aerostazioni lato Est - Piazzali AA/MM di pertinenza Area di Imbarco A
PLANIMETRIA DI INSIEME DELLA CANTIERIZZAZIONE E LAYOUT DEL CANTIERE LOGISTICO E DEI DEPOSITI PROVISORI

I. PROGETTISTA SPONSORISICO Ing. Luca Biondolini Ord. Ingg. ROMA n. 22885		II. RESPONSABILE REALIZZAZIONE PRESTAZIONI SPECIALISTICHE Ing. Luca Biondolini Ord. Ingg. ROMA n. 22885		III. DIRETTORE TECNICO Ing. Maurizio Tassinari Ord. Ingg. Milano N.16492	
RIFERIMENTI COMMITTENTE: n. 004/17/14/8 (L. 14/06/2014) L. 0000118				DATA: Luglio 2015	
RIFERIMENTI ELABORAZIONE: DIRETTORE				REVISIONE	
Codice Commessa		FILE		n. data	
0A783T1P		I V P G G E N T O S 2		1 Ottobre 2015	
Ing. Gregorio Uteri		ELABORAZIONE GRAFICA A CURA DI:		2 Gennaio 2015	
Ing. Gregorio Uteri		ELABORAZIONE PROGETTUALE A CURA DI:			
Ing. Gregorio Uteri		I. RESPONSABILE UNICA:			

Vale del Committente: **Aeroporti di Roma S.p.A.**

I. RESPONSABILE DELL'EDINAVITA Ing. Giorgio Gregori DIREZIONE SVILUPPO INFRASTRUTTURE	II. RESPONSABILE UNICO DEL PROCEDIMENTO	III. POSSEDERE DI AREA PROGETTAZIONE INFRASTRUTTURE E SISTEMI Ing. Paolo Combes
---	---	---