


**ELETTRODOTTO 380 kV "GISSI – LARINO – FOGGIA"**  
**INTEGRAZIONI AL SIA**

**STUDIO DI COMPATIBILITA' IDRAULICA**  
**DEI SOSTEGNI IN INGRESSO ALLA SE DI FOGGIA – Allegato 1 Schede**  
**monografiche**



**Storia delle revisioni**

Rev. n°	Data	Descrizione
00	23/12/2015	Prima emissione

Elaborato	Verificato	Approvato
 G. Ceroni G.P. Stigliano C. Pertot	A. Serrapica ING/SI-/SAM	N. Rivabene ING/SI-SAM

**ELETTRODOTTO A 380 kV GISSI –LARINO– FOGGIA**

**Tratta:** LARINO-FOGGIA

**Ubicazione:**

**Comune:** FOGGIA (FG)

**Località:** Mezzana Tagliata

**Sigla:** 426

**Documentazione fotografica / satellite**



**Coordinate UTM WGS84**

**Est** : 543957,6

**Nord** : 4596013,7

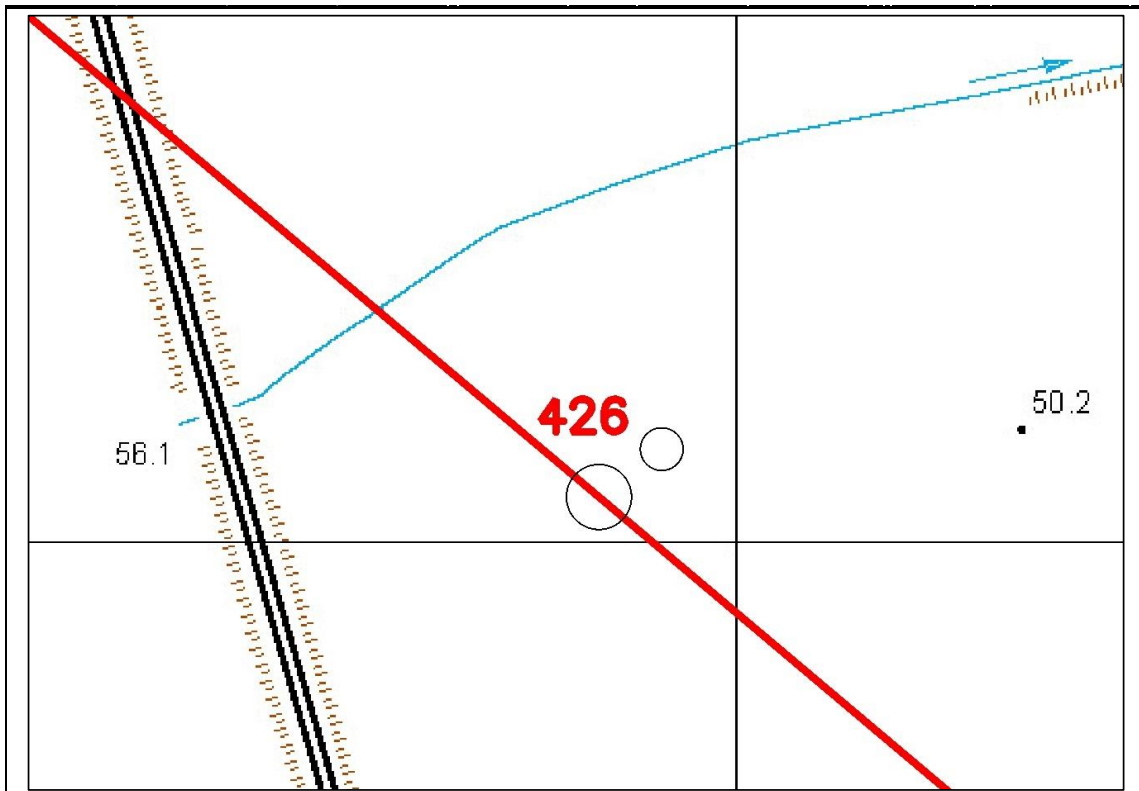
**Quota**

**m s.l.m. :** 52,33

**Note**

**Assetto idraulico PAI:**  
il tracciato attraversa il  
bacino idrografico del  
Torrente Celone

**Stralcio planimetrico CTR 1:2.000**



**ELETTRODOTTO A 380 KV GISSI - LARINO - FOGGIA**

**Tratta:** LARINO-FOGGIA

**Ubicazione:**

**Comune:** FOGGIA (FG)

**Località:** Mezzana Tagliata

**Sigla:** 427

**Documentazione fotografica / satellite**

**Coordinate UTM WGS84**



**Est** : 544232,9

**Nord** : 4595781,4

**Quota**

**m s.l.m.:** 52,75

**Note**

**Assetto idraulico PAI:**  
il tracciato attraversa il  
bacino idrografico del  
Torrente Celone

**Stralcio planimetrico CTR 1:2.000**



**ELETTRODOTTO A 380 KV GISSI -LARINO- FOGGIA**

**Tratta:** LARINO-FOGGIA

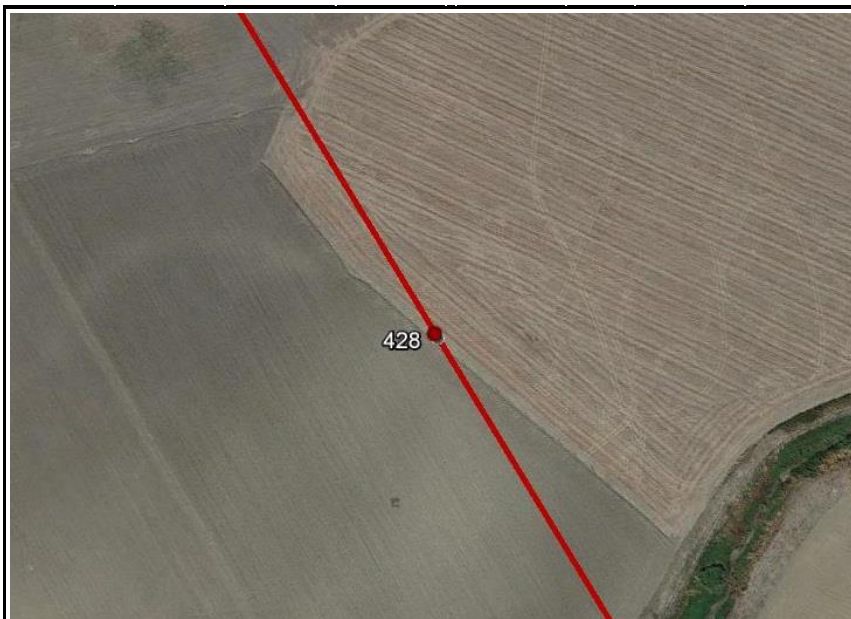
**Ubicazione:**

**Comune:** FOGGIA (FG)

**Località:** Mezzana Tagliata

**Sigla:** 428

**Documentazione fotografica / satellite**



**Coordinate UTM WGS84**

**Est** : 544570,1

**Nord** : 4595496,9

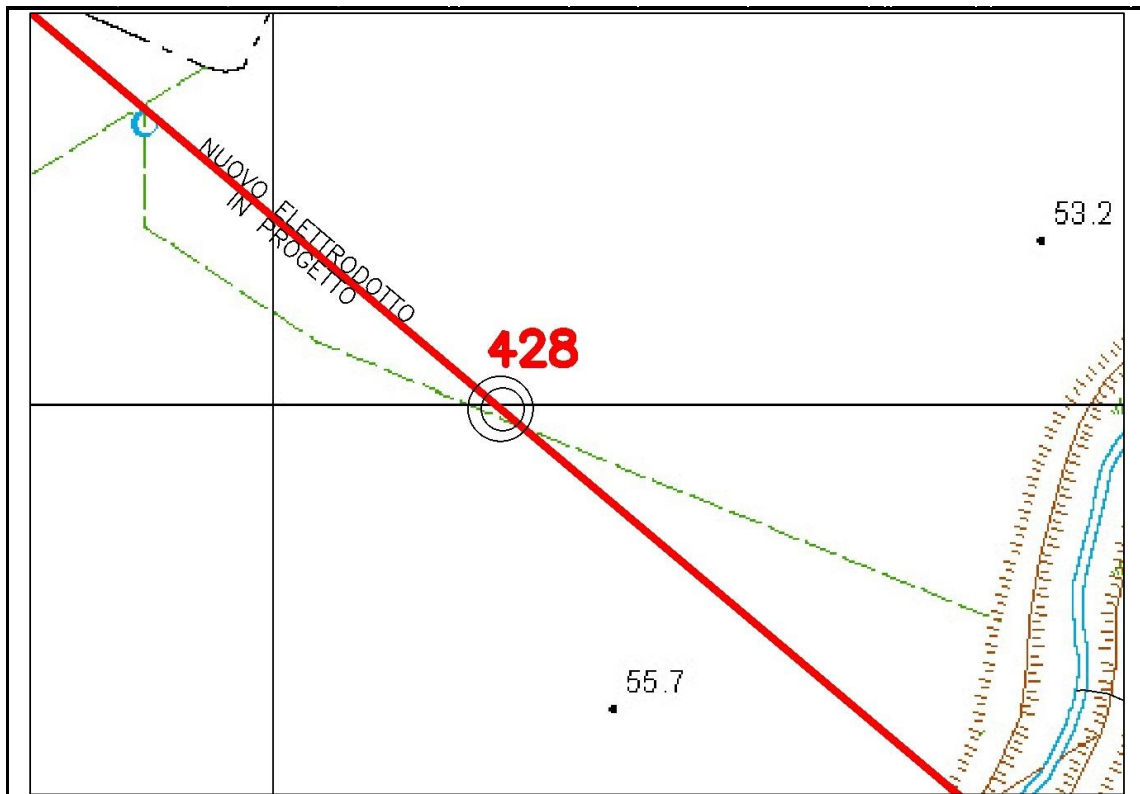
**Quota**

**m s.l.m. :** 53,58

**Note**

**Assetto idraulico PAI:**  
il tracciato attraversa il  
bacino idrografico del  
Torrente Celone

**Stralcio planimetrico CTR 1:2.000**





**ELETTRODOTTO A 380 KV GISSI - LARINO - FOGGIA**

**Tratta:** LARINO-FOGGIA

**Ubicazione:**

**Comune:** FOGGIA (FG)

**Località:** Mezzana Tagliata

**Sigla:** 429

**Documentazione fotografica / satellite**

**Coordinate UTM WGS84**



**Est** : 544889,1

**Nord** : 4595227,8

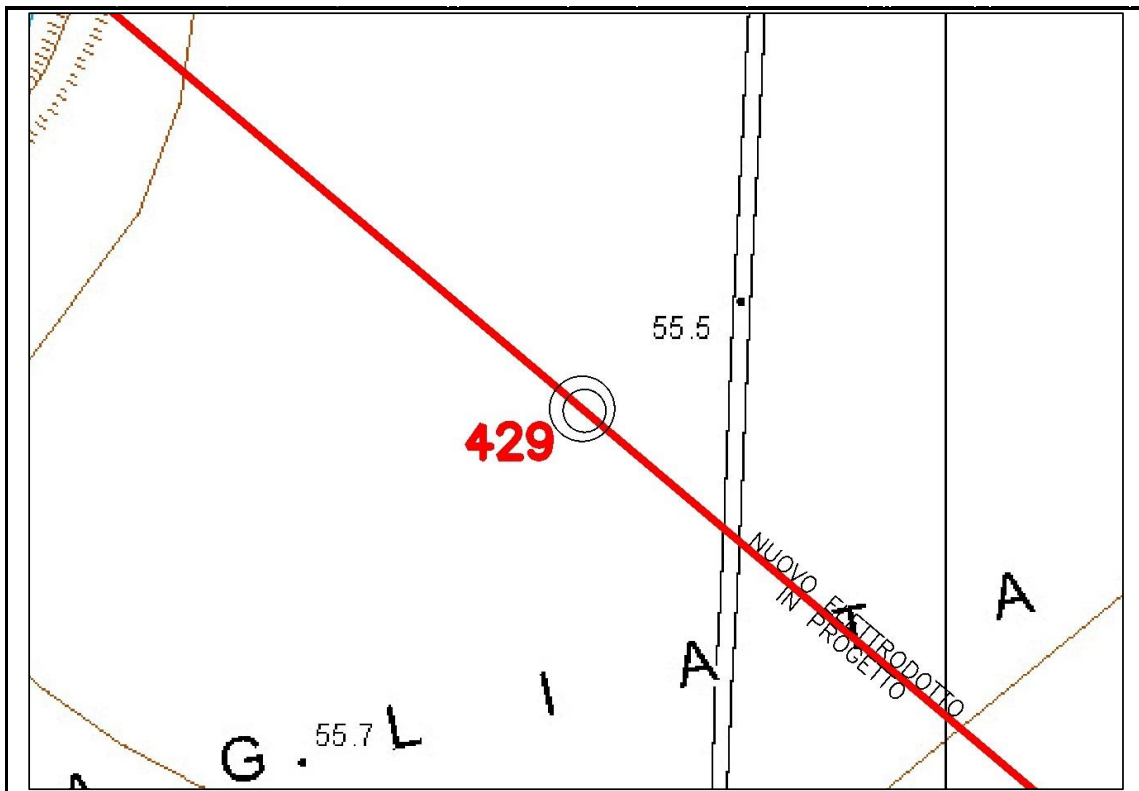
**Quota**

**m s.l.m.** : 54,53

**Note**

**Assetto idraulico PAI:**  
il tracciato attraversa il  
bacino idrografico del  
Torrente Celone

**Stralcio planimetrico CTR 1:2.000**



**ELETTRODOTTO A 380 KV GISSI -LARINO- FOGGIA**

**Tratta:** LARINO-FOGGIA

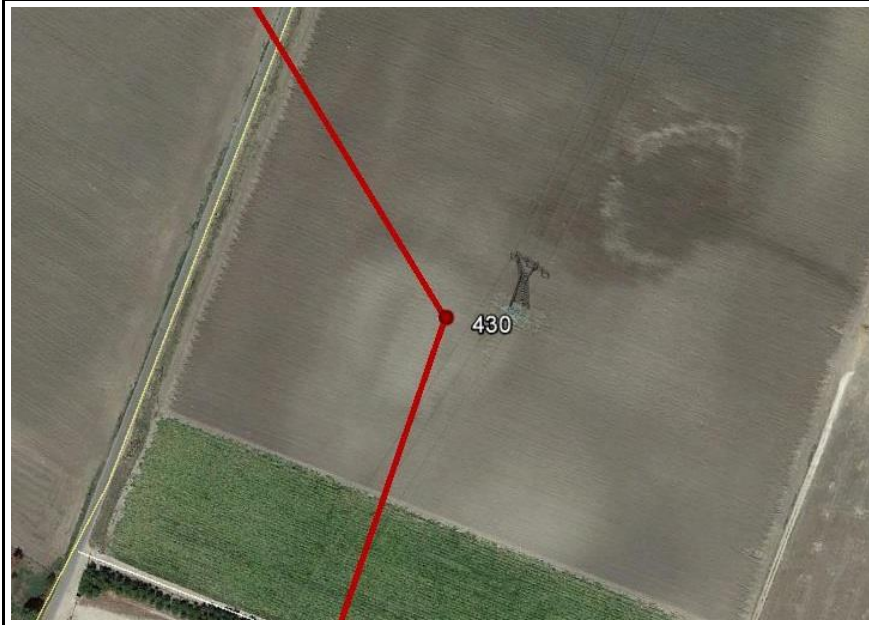
**Ubicazione:**

**Comune:** FOGGIA (FG)

**Località:** Mezzana Tagliata

**Sigla:** 430

**Documentazione fotografica / satellite**



**Coordinate UTM WGS84**

**Est** : 545057,7

**Nord** : 4595085,5

**Quota**

**m s.l.m.** : 55,28

**Note**

**Assetto idraulico PAI:**  
il tracciato attraversa il  
bacino idrografico del  
Torrente Celone

**Stralcio planimetrico CTR 1:2.000**

