



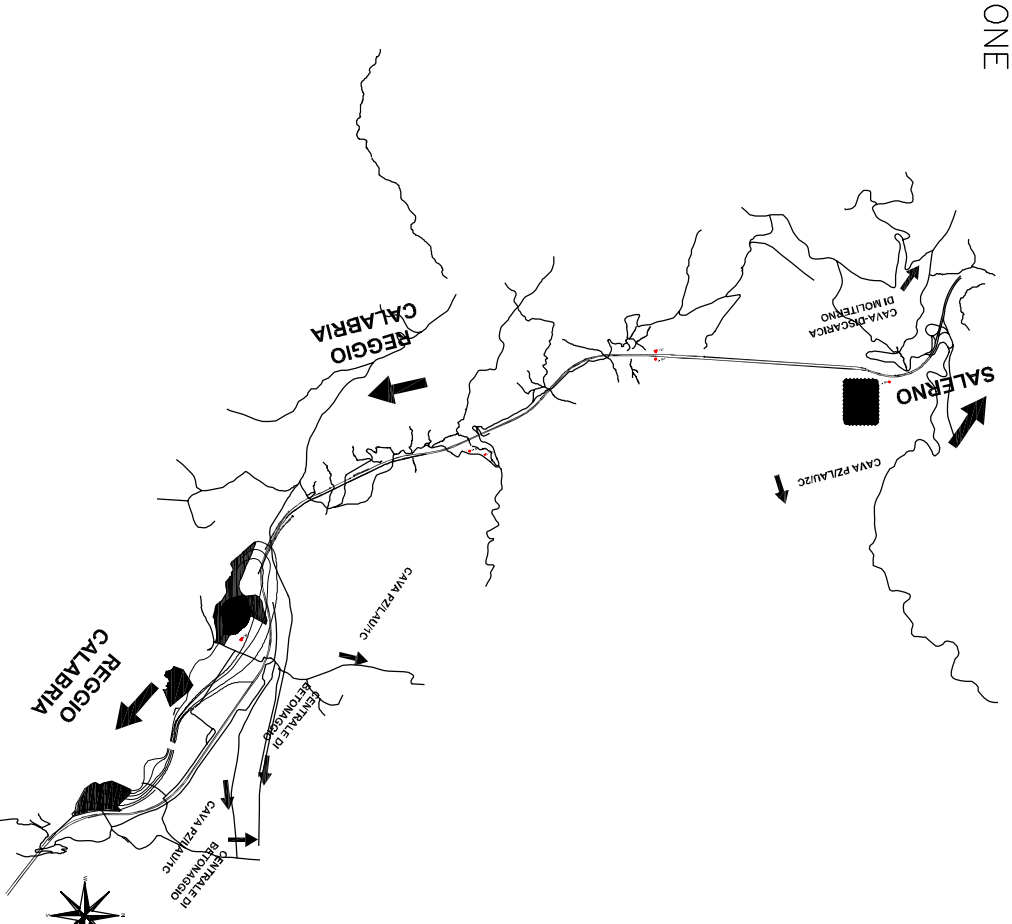
LEGENDA

● PUNTO DI MONITORAGGIO

📷 MACCHINETTA FOTOGRAFICA

FOTO	COORDINATE UTM-ET33
1	N= 4432266 E= 574529
2	N= 4432006 E= 574609
3	N= 4432037 E= 574595
4	N= 4432095 E= 574616

QUADRO DI UNIONE



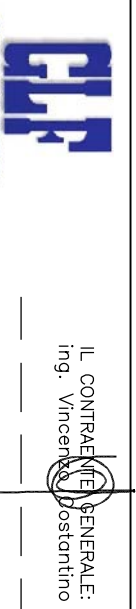
Anas Spa

Direzione Generale

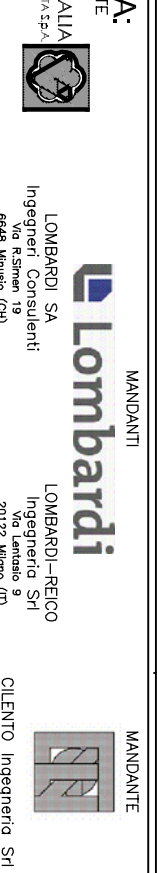
ASR 17/07 AUTOSTRADA A3 SALERNO-REGGIO CALABRIA
LAVORI DI AMMODERNAMENTO ED ADEGUAMENTO AL TIPO 1a DELLE NORME CNR/80
Dal km 139+000 al km 148+000
MACROLOTTO 3 - PARTE 1a

PROGETTO ESECUTIVO DI DETTAGLIO

IL CONTRAENTE GENERALE:



PROGETTAZIONE ESECUTIVA:



PROGETTAZIONE ESECUTIVA DI DETTAGLIO:

PROGETTISTA E RESPONSABILE INTERPRETARE REVISIONI SPECIALISTICHE:
Ordine degli Ingegneri della Provincia di Napoli n. 15332
Ordine dei Geometri della Provincia di Napoli n. 528

OPERE IN SOTTERRANEO: **AMBITO INgegNERIA** Milano n. 18590
OPERE STRUTTURALI ALL'INTERNO: **PROGETTO** n. 277
IMPIANTATI DA FONTE IN CARATTERI NAZIONALI: **MACCHINETTE** n. 277
MATILDI + PARTNERS n. 277
DIREZIONE LAVORI: **MACCHINETTE** n. 277

sbpc **sbpc** **sbpc**
SBC CONSULTING SRL
PIANO DI MONITORAGGIO AMBIENTALE - XIV CAMPAGNA CORSO D'OPERA
Componente Ambientale:
STATO FISICO DEI LUOGHI
documentazione fotografica (SFL_04)

CODICE PROGETTO	NUMERO PROGRESSIVO ELABORATO:	REVISIONE	SCALA
04111C	0980	A	1:2000

REV.	DESCRIZIONE	DATA	REALIZATO	VERIFICATO	APPROVATO
A		27/02/2016	A. Serrati	E. Bona	P. Pasquale
UFFICIO ALTA SORVEGLIANZA ANAS S.p.A. - 19701, IL RESPONSABILE DEL PROCEDIMENTO Ing. Francesco Russo					

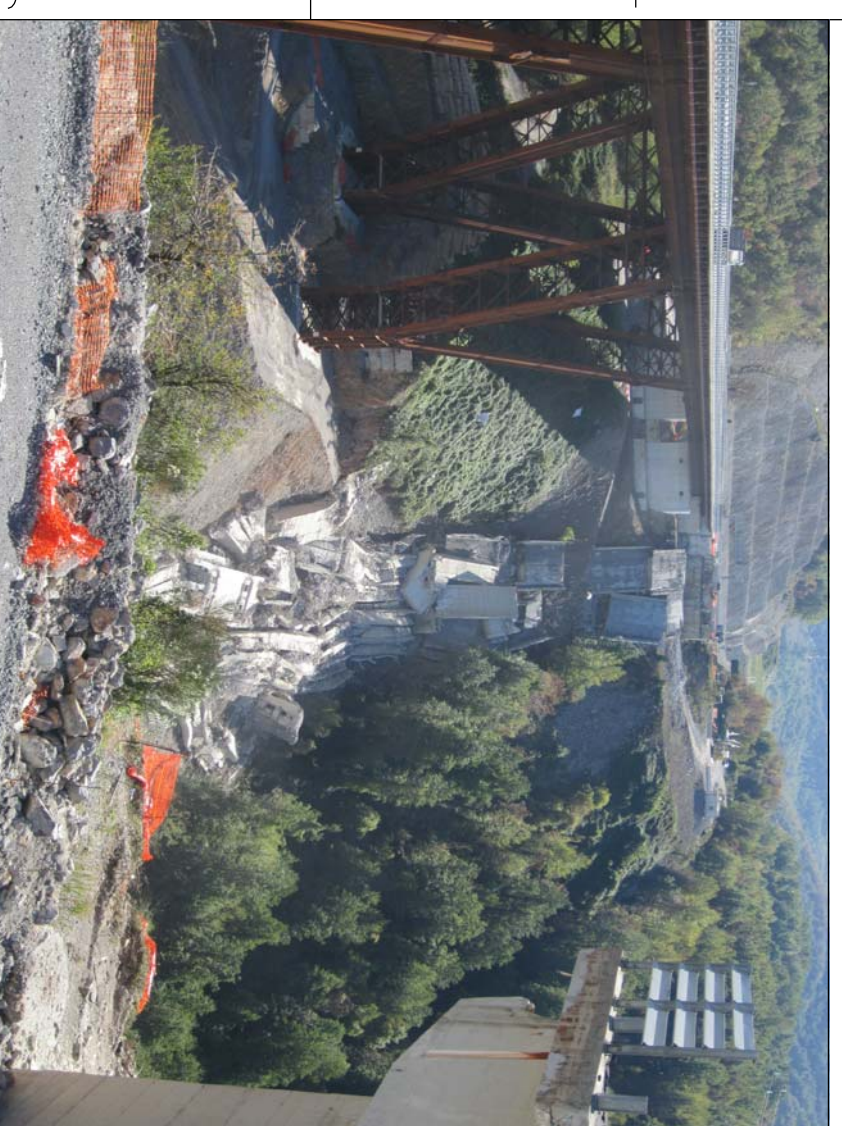


FOTO N°1



FOTO N°2



FOTO N°3



FOTO N°4