



LEGENDA

● PUNTO DI MONITORAGGIO

☛ MACCHINETTA FOTOGRAFICA

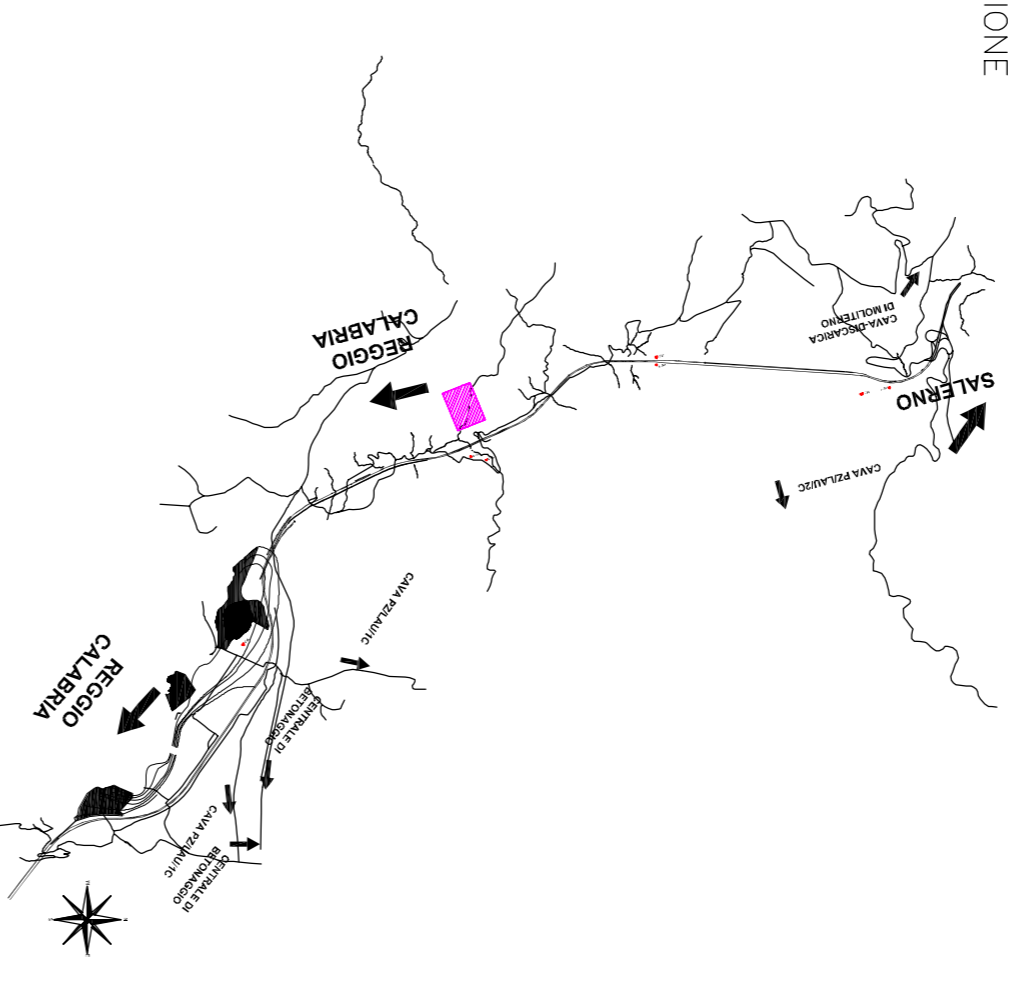
☒ ARBEE CAMPIONE

FOTO

COORDINATE UTM - ET33

1	N= 4432196 E= 574655
2	N= 4432193 E= 574684
3	N= 4432166 E= 574635

QUADRO DI UNIONE



Anas SPA

Direzione Generale

ASR - 17/07 AUTOSTRADA A3 SALERNO-REGGIO CALABRIA
LAVORI DI AMMODERNAMENTO ED ADEGUAMENTO AL TIPO 1a DELLE NORME CNR/80
Dal km 139+000 di km 148+000
MACROLOTTO 3 - PARTE 1a

PROGETTO ESECUTIVO DI DETTAGLIO

IL CONTRANTE GENERALE:

ELP
Ing. Vincenzo Diastorino

IL CONTRANTE ESECUTIVA:

Lombardi
Ing. Massimo Basso
2012, Milano, Italia

PROGETTAZIONE ESECUTIVA DI DETTAGLIO:

ELP **ELP** **ELP**

OFFERTE IN SOTTERRANEO
Ing. Massimo Basso
Ordine degli Ingegneri della Provincia di Napoli n. 15332

OFFERTE STRUTTURALE AL VERTICE
Ing. Massimo Basso
Ordine degli Ingegneri della Provincia di Napoli n. 3589/A

IMPALCATI DA PONTE IN CEMENTITUM METALLICA
Ing. Massimo Basso
Ordine degli Ingegneri della Provincia di Napoli n. 528

MATILDI + PARTNERS
Ing. Massimo Basso
Ordine degli Ingegneri della Provincia di Napoli n. 3589/A

DIREZIONE LAVORI:

IL COORDINATORE DELLA SICUREZZA IN FASE DI ESECUZIONE:
Ing. Massimo Basso
Ordine degli Ingegneri della Provincia di Napoli n. 1570

IL DIRETTORE DEI LAVORI:
Ing. Massimo Basso
Ordine degli Ingegneri della Provincia di Napoli n. 3079

sbpc **sbpc**

PIANO DI MONITORAGGIO AMBIENTALE - V.a CAMPAGNA CORSO D'OPERA
COMPONENTE AMBIENTALE: VEGETAZIONE, FLORA, FAUNA ED ECOSISTEMI
PIANIMETRIA ANALISI DELLE COMUNITA' VEGETALI - PUNTO VEG.3

CODICE PROGETTO	PROGETTO	NUMERO PROGRESSIVO ELABORATO:	0950	REVISIONE	SCALA:
0411C	1601	000VF01M0APV41	A	1:1000	

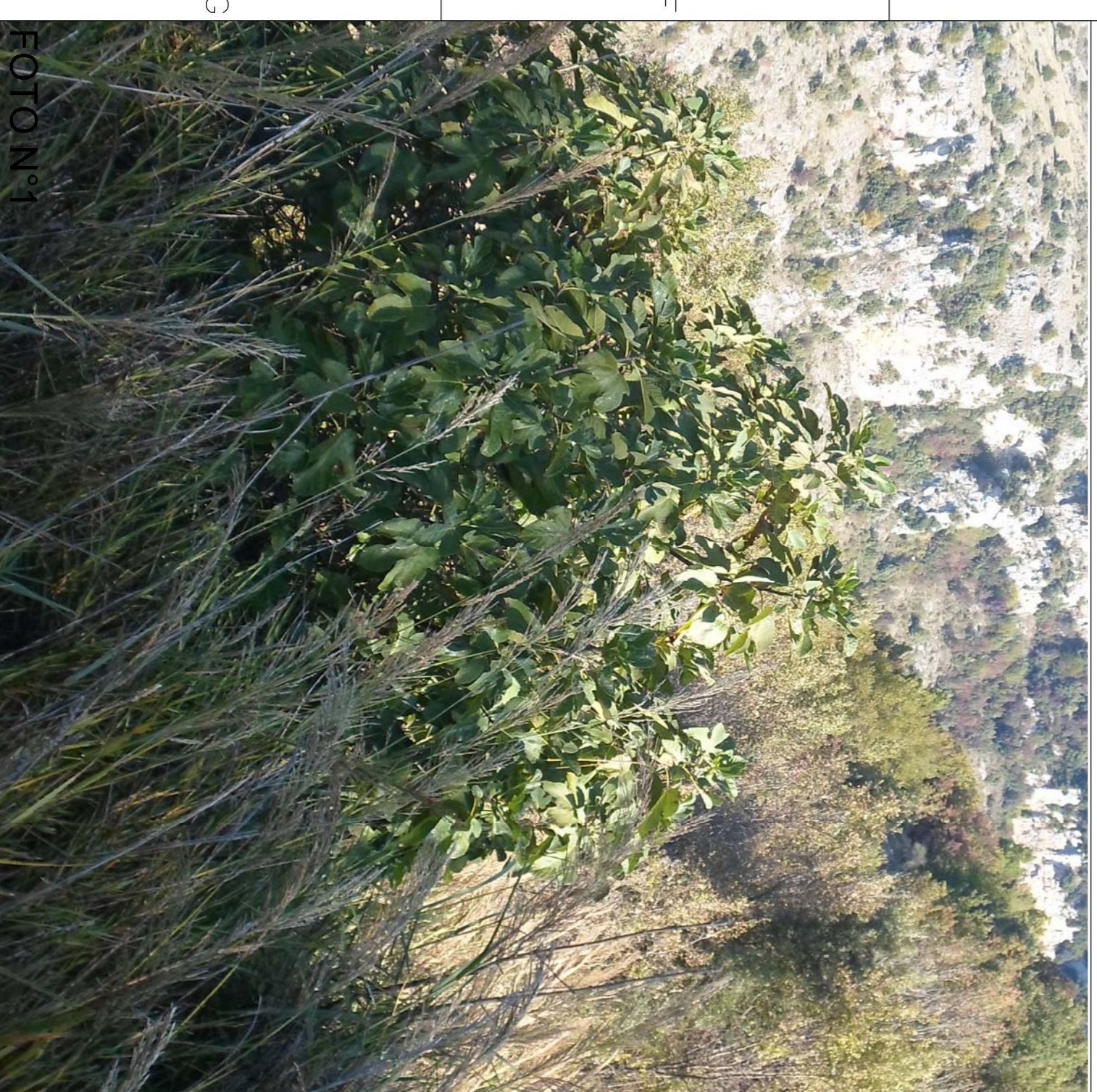


FOTO N°1

FOTO N°2

FOTO N°3

REV.	DESCRIZIONE	DATA	VERIFICATO	APPROVATO
A		18/02/2016	A. Securi	E. Basso
				P. Esposito

UFFICIO ALTA SORVEGLIANZA ANAS S.p.A. - VISIO - IL RESPONSABILE DEL PROCEDIMENTO
Ing. Francesco Rocco