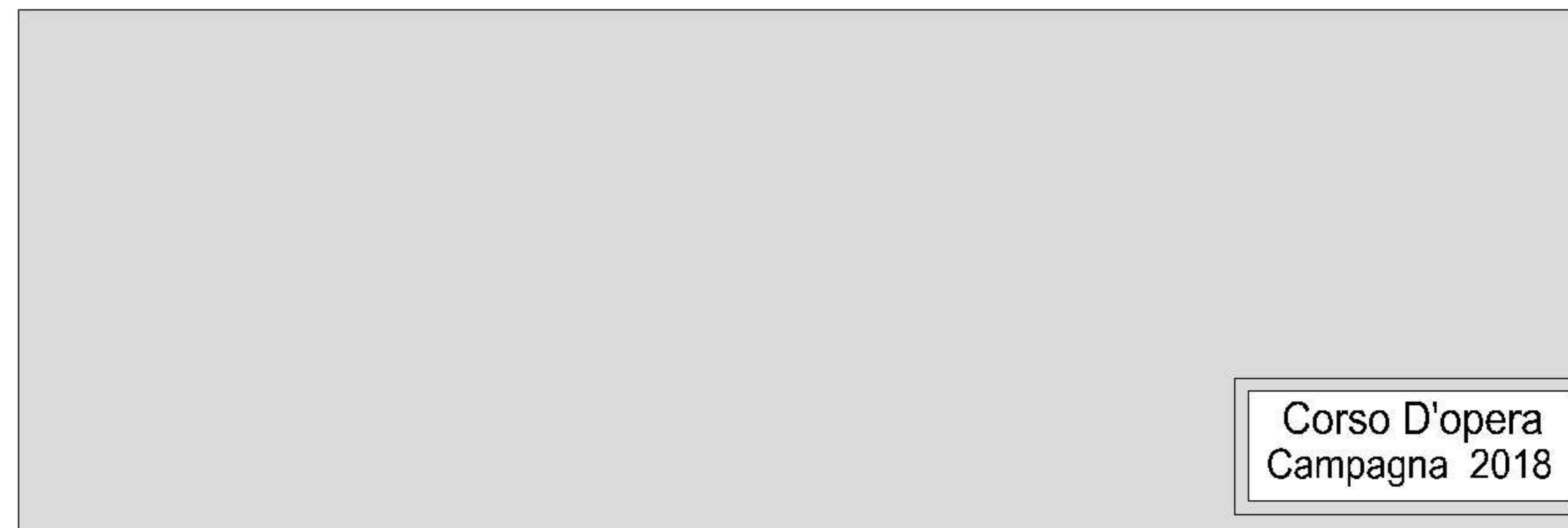
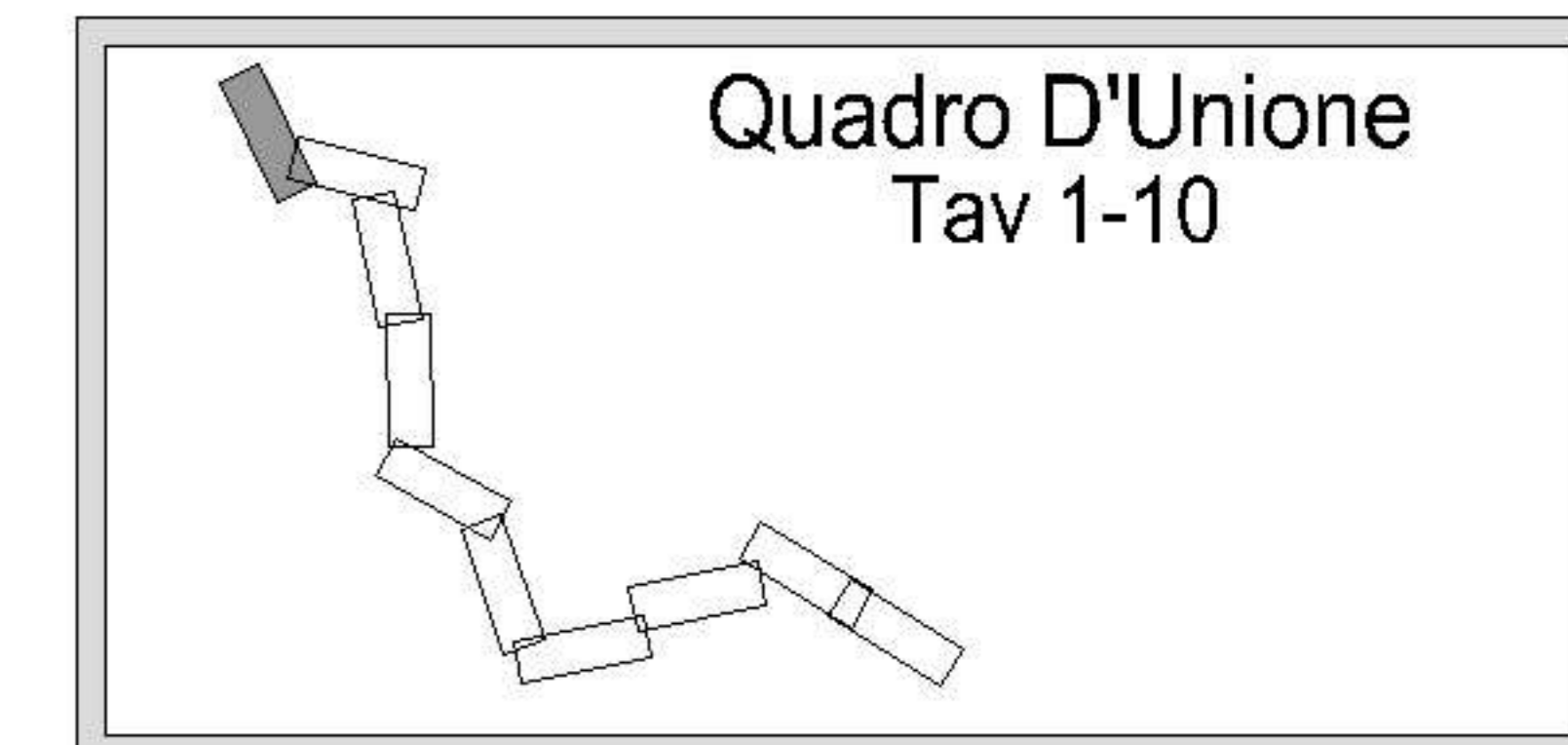




Ante operam
Campagna 2012



Corso D'opera
Campagna 2018



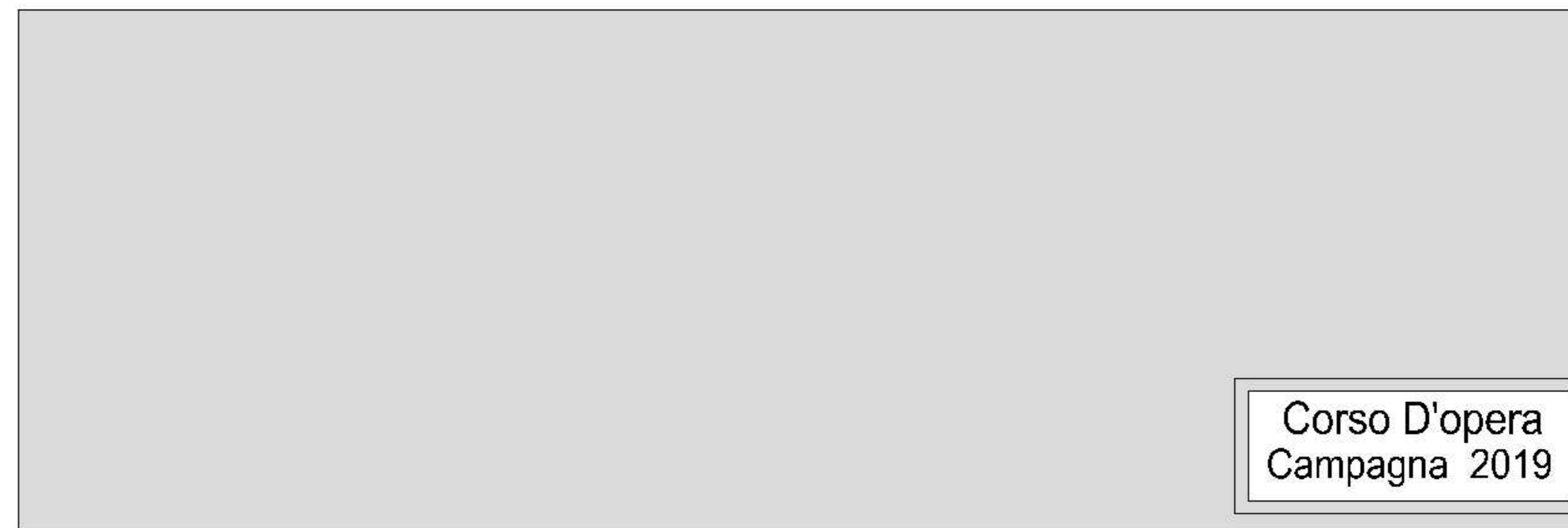
Corine Land Cover (2012)

Classi

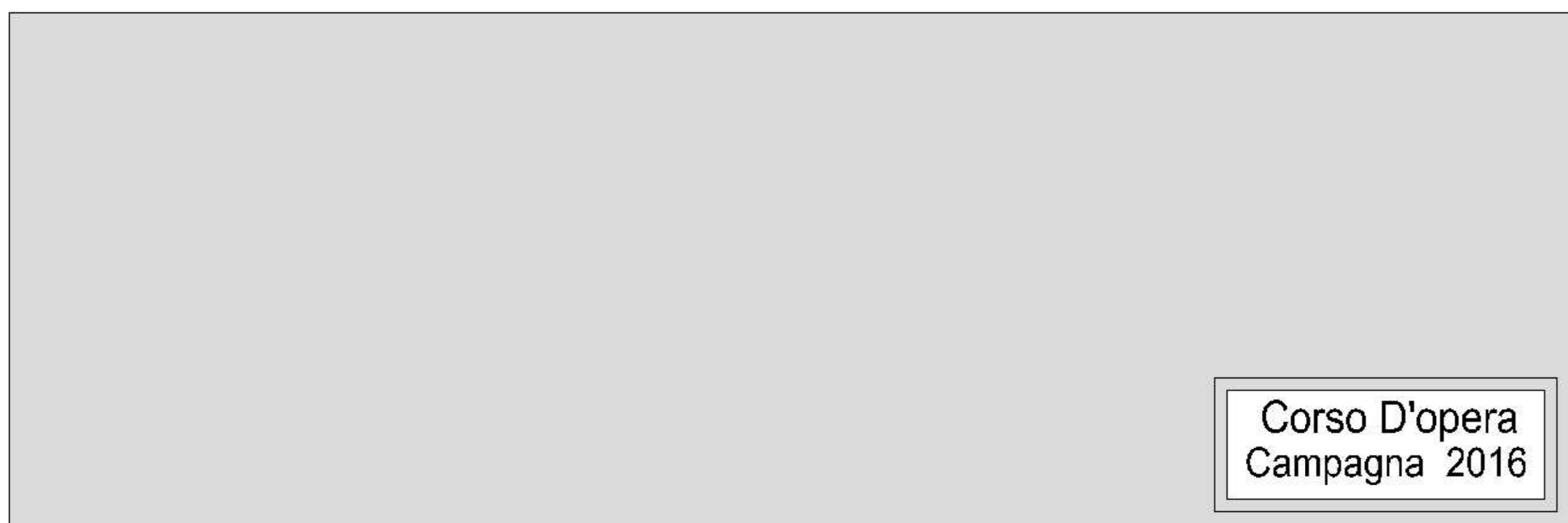
- 1.1 Urban or industrial fabric
- 1.2 Transport Unit
- 1.3 Mine, dump and construction site
- 1.4 Artificial non-agricultural vegetated area
- 2.1 Arable land
- 2.2 Permanent crop
- 2.4 Heterogeneous agricultural area
- 3.1 Forest
- 3.2 Shrub and/or herbaceous vegetation association
- 3.3 Open space with little or no vegetation
- 4.1 Inland water body



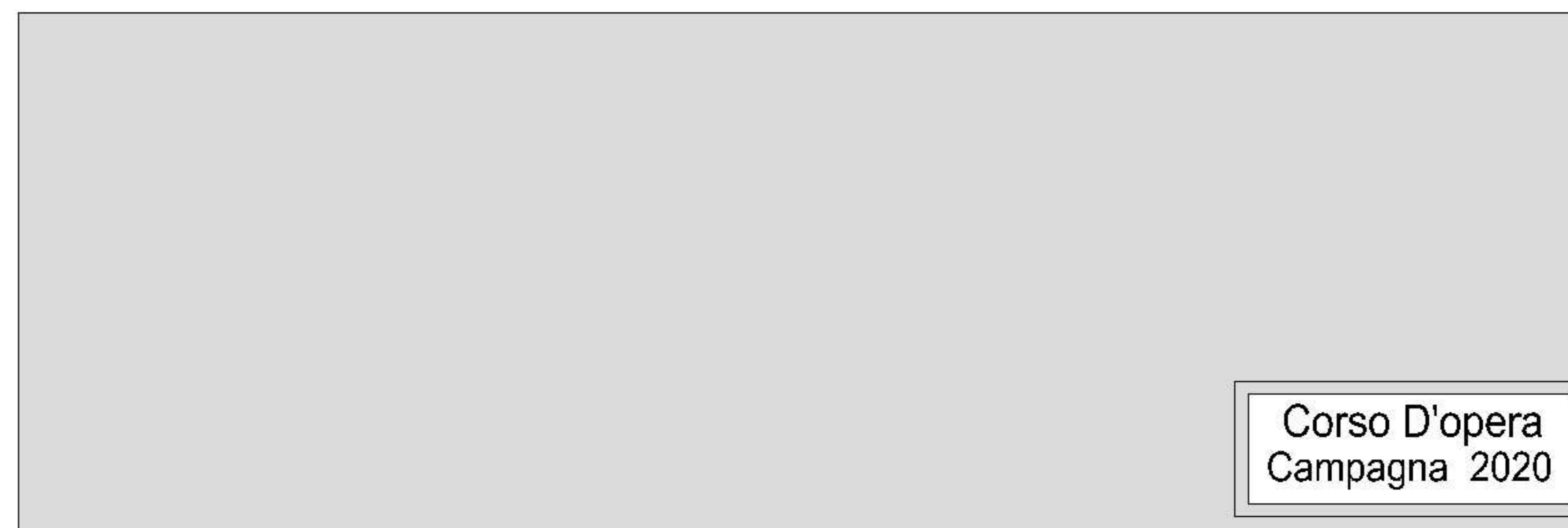
Corso D'opera
Campagna 2015



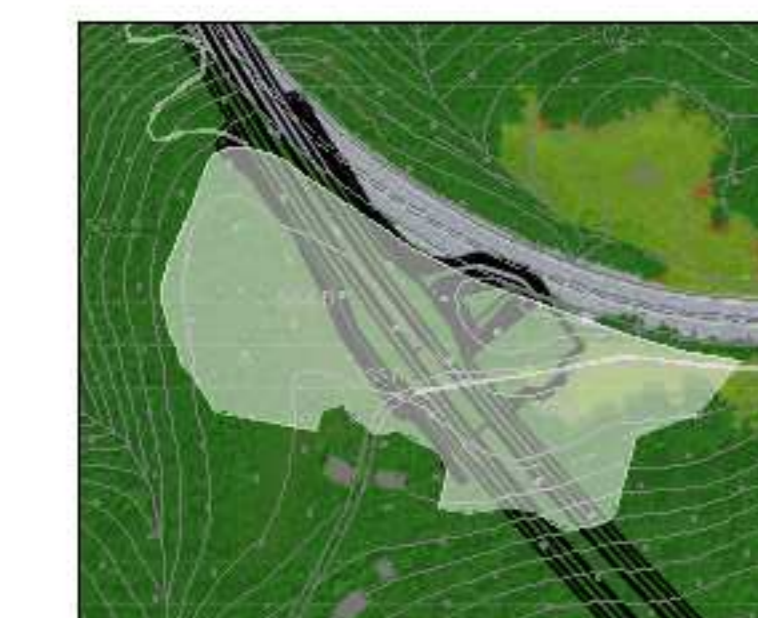
Corso D'opera
Campagna 2019



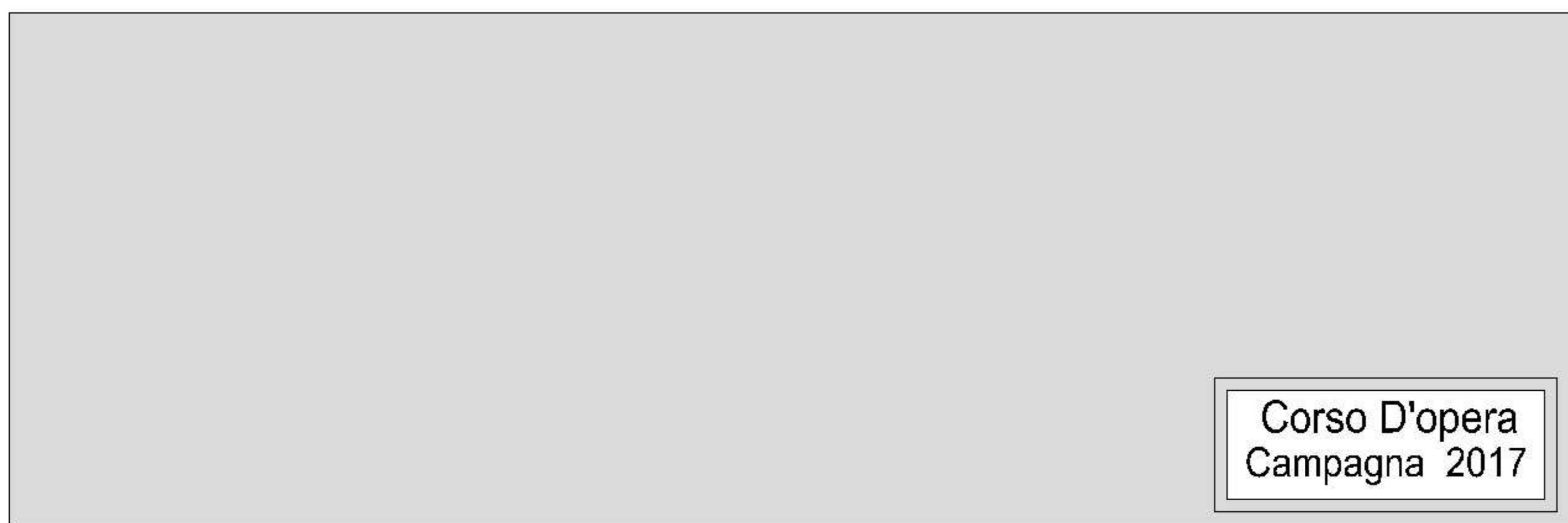
Corso D'opera
Campagna 2016



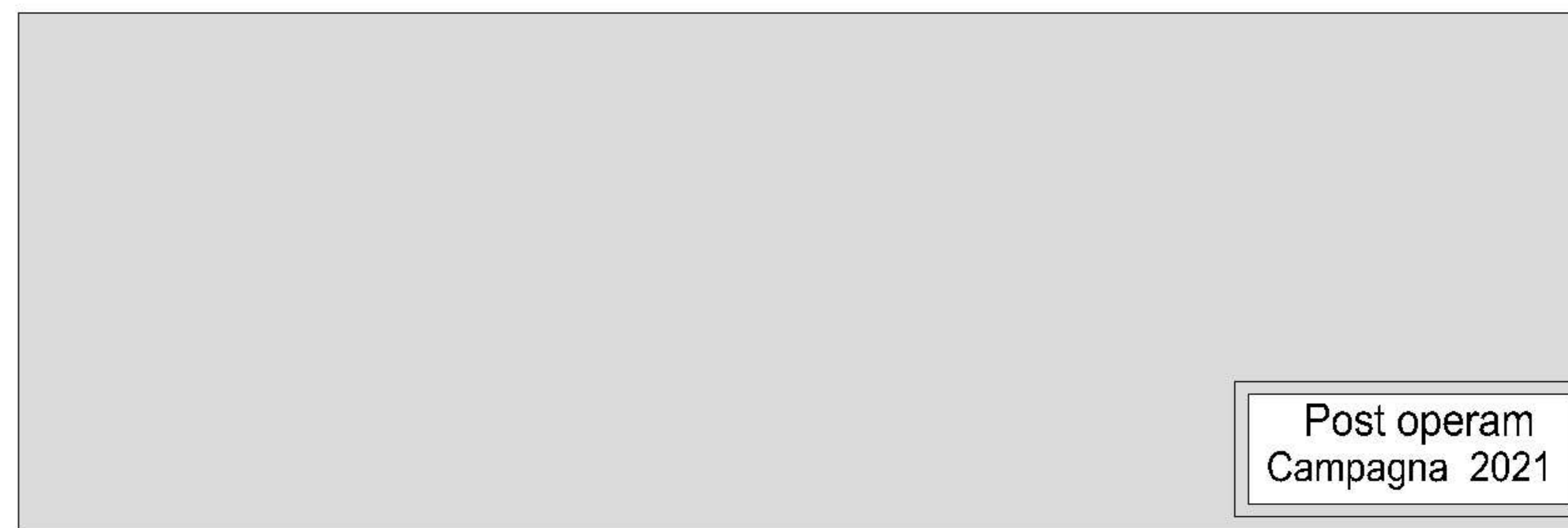
Corso D'opera
Campagna 2020



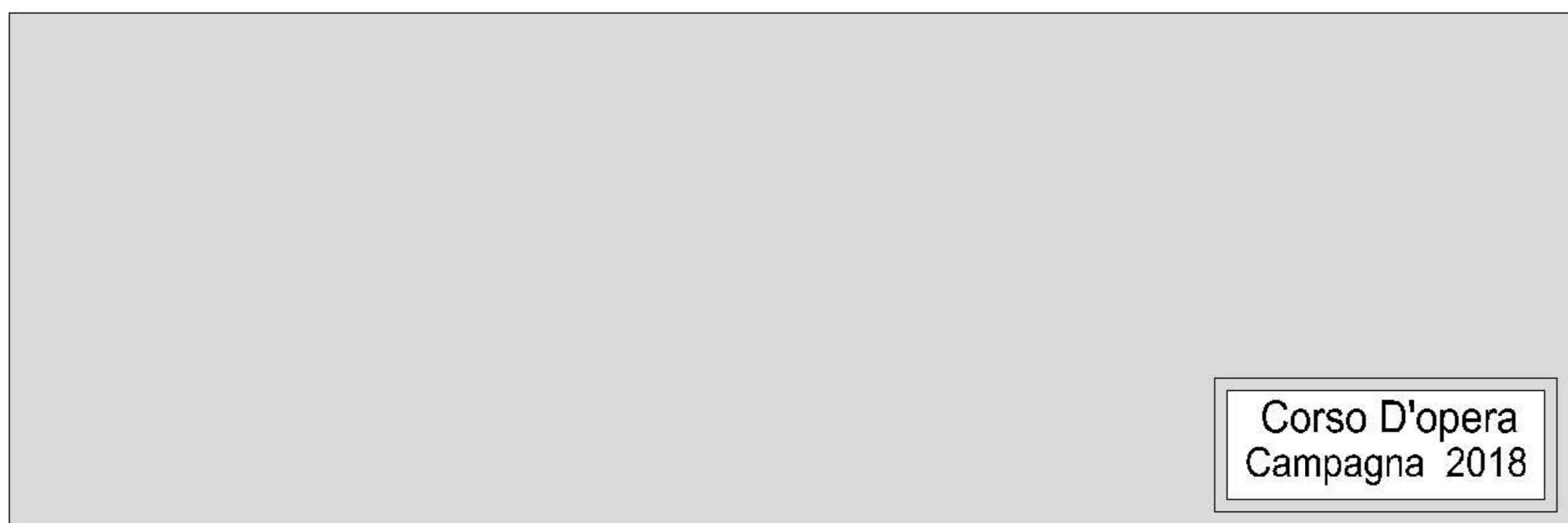
Aree e Viabilità di cantiere come
derivante dal progetto esecutivo



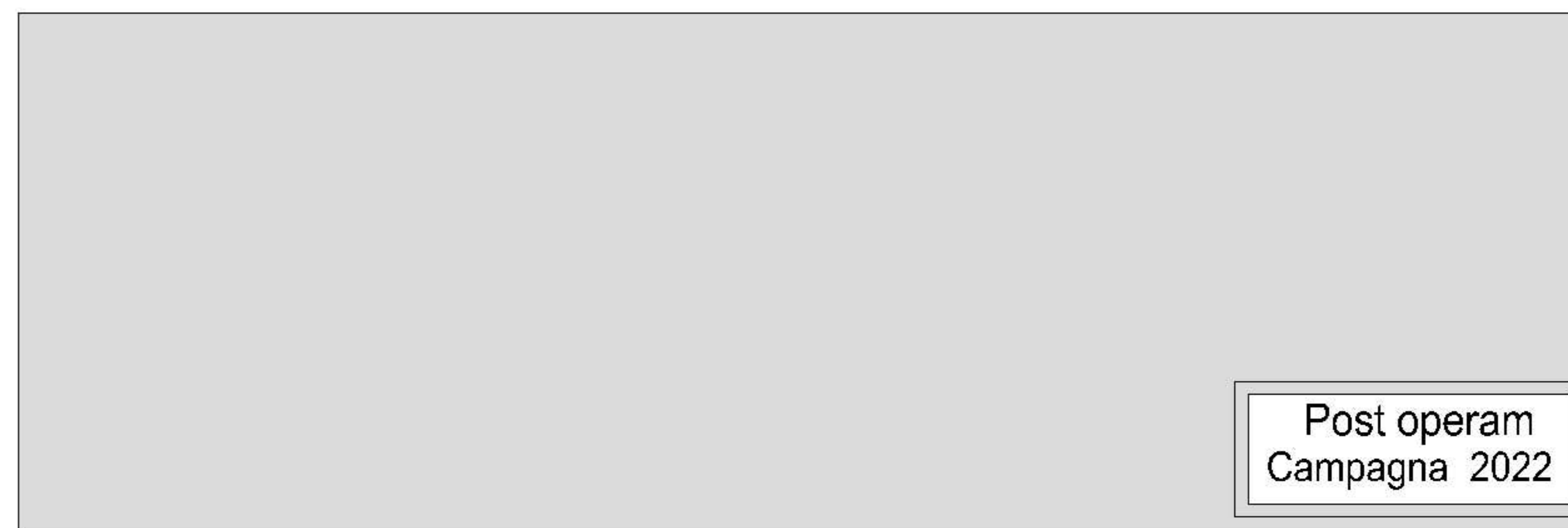
Corso D'opera
Campagna 2017



Post operam
Campagna 2021



Corso D'opera
Campagna 2018



Post operam
Campagna 2022

Anas SpA
Direzione Centrale Progettazione

ASR 18/07
AUTOSTRADA A3 SALERNO – REGGIO CALABRIA
LAVORI DI AMMODERNAMENTO ED ADEGUAMENTO AL TIPO 1a DELLE NORME CNR/80
Dal km 153+400 al km 173+900
MACROLOTTO 3 – PARTE 2^a

MONITORAGGIO AMBIENTALE

CONTRADENTE GENERALE: **ital SARC** | IL RESPONSABILE DEL CONTRADENTE GENERALE: **ITAL SARC**

SOGGETTO ESECUTORE DELLE ATTIVITA' DI MONITORAGGIO AMBIENTALE:
STRAGO S.p.A. [mandataria] | **STRAGO**
TECAO-BOG S.r.l. [mandataria] | **TECAO**

PROGETTO DI MONITORAGGIO AMBIENTALE
IL RESPONSABILE AMBIENTALE:
Dott. **Massimiliano Bechini** | **311 PROGETTI ITALIA**

NOTE: ANAS SpA – IL RESPONSABILE DEL PROCEDIMENTO:
Dott. Ing. **Franco Maria Russo**

MONITORAGGIO AMBIENTALE
PROGETTO DI MONITORAGGIO AMBIENTALE
Planimetria di raffronto della variazione d'uso del suolo – Tav 1/10

CODICE PROGETTO		NOME FILE		REVISIONE	SCALA:
PROGETTO	LAB. PROD. N. PROD.	TOO-MAG2-MDA-CT13_A.dwg		A	1:5000
LAB. PROD.	LAB. PROD.	TOO-MAG2-MDA-CT13			
A	EMMISSIONE	06. 2015	COLADILLO	FERRANTE	BECHINI
REV.	DESCRIZIONE	DATA	REDATTO	VERIFICATO	APPROVATO