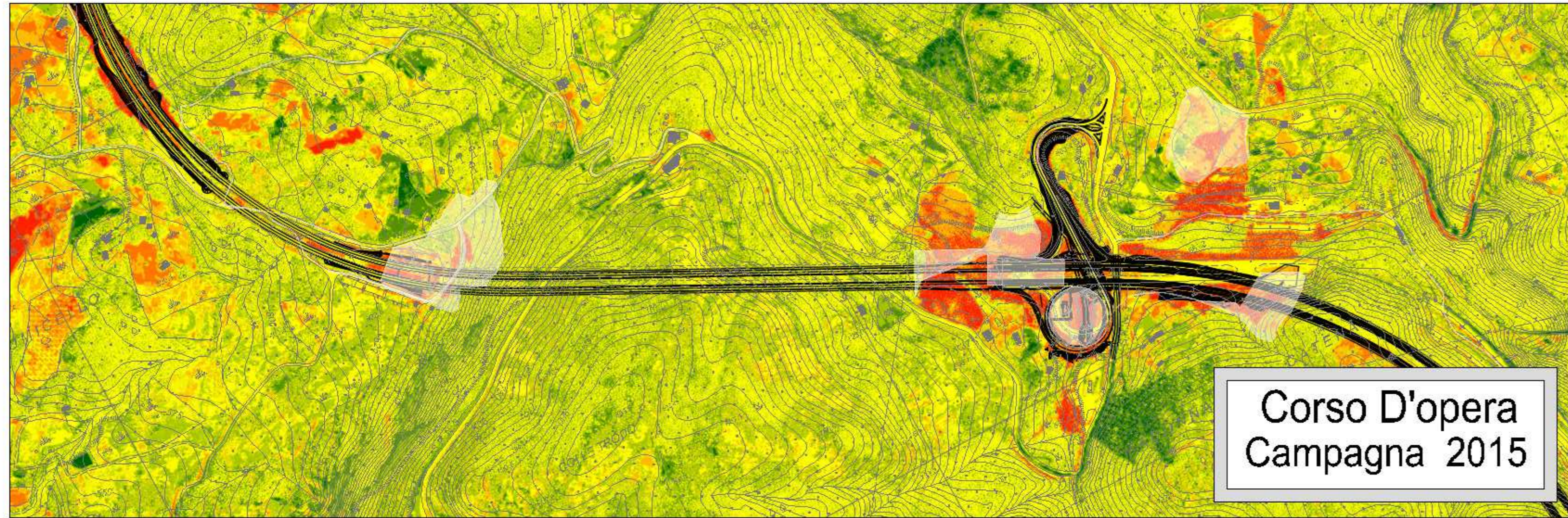
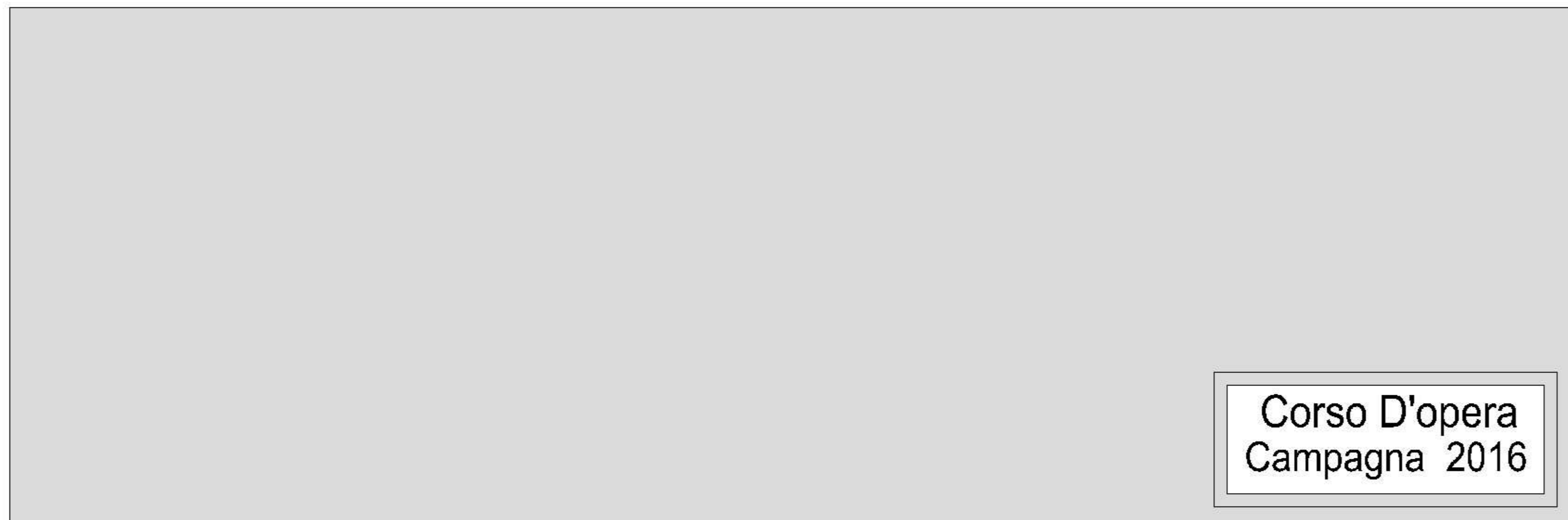


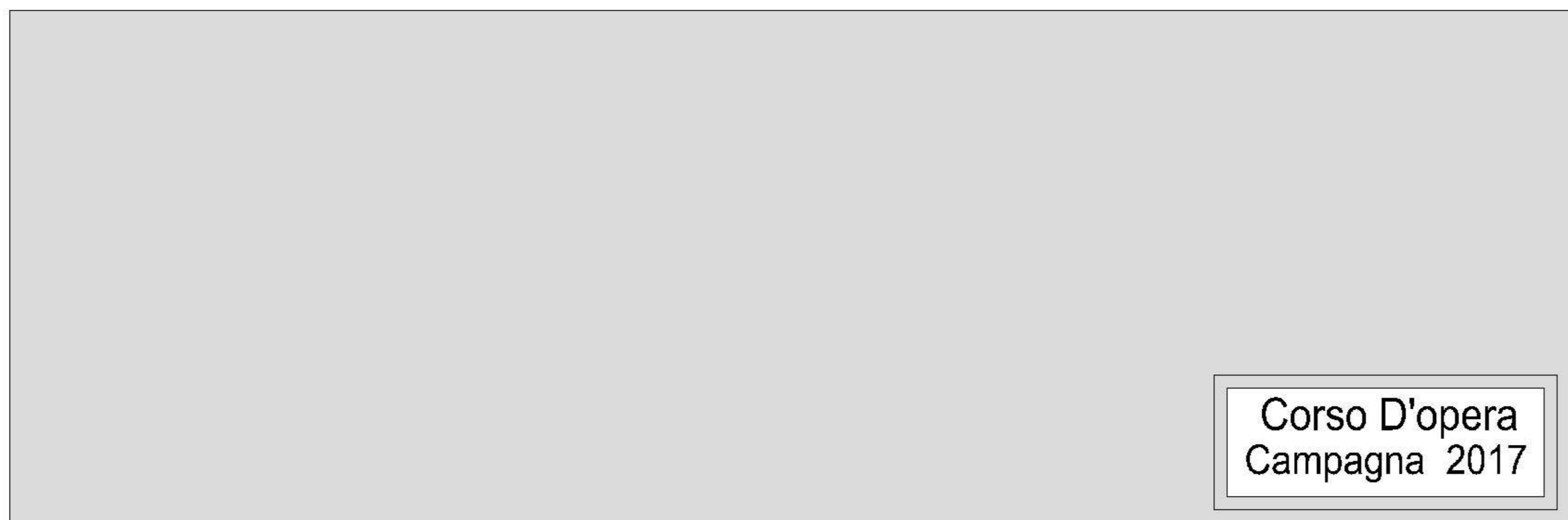
Ante operam
Campagna 2012



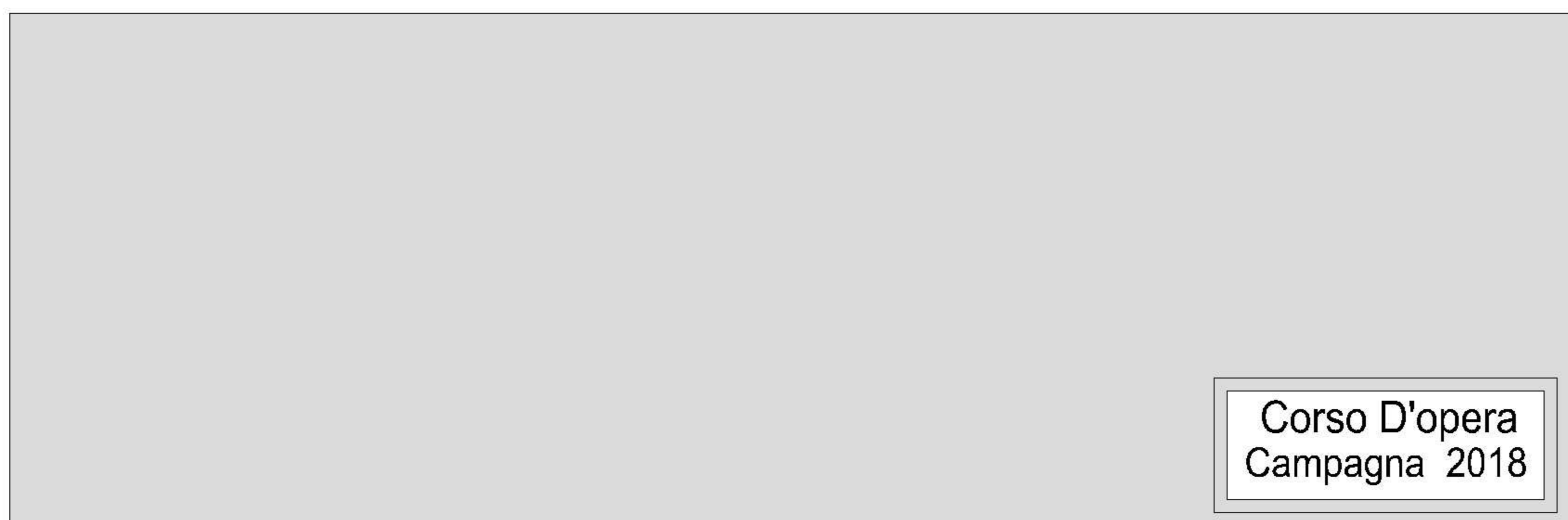
Corso D'opera
Campagna 2015



Corso D'opera
Campagna 2016



Corso D'opera
Campagna 2017



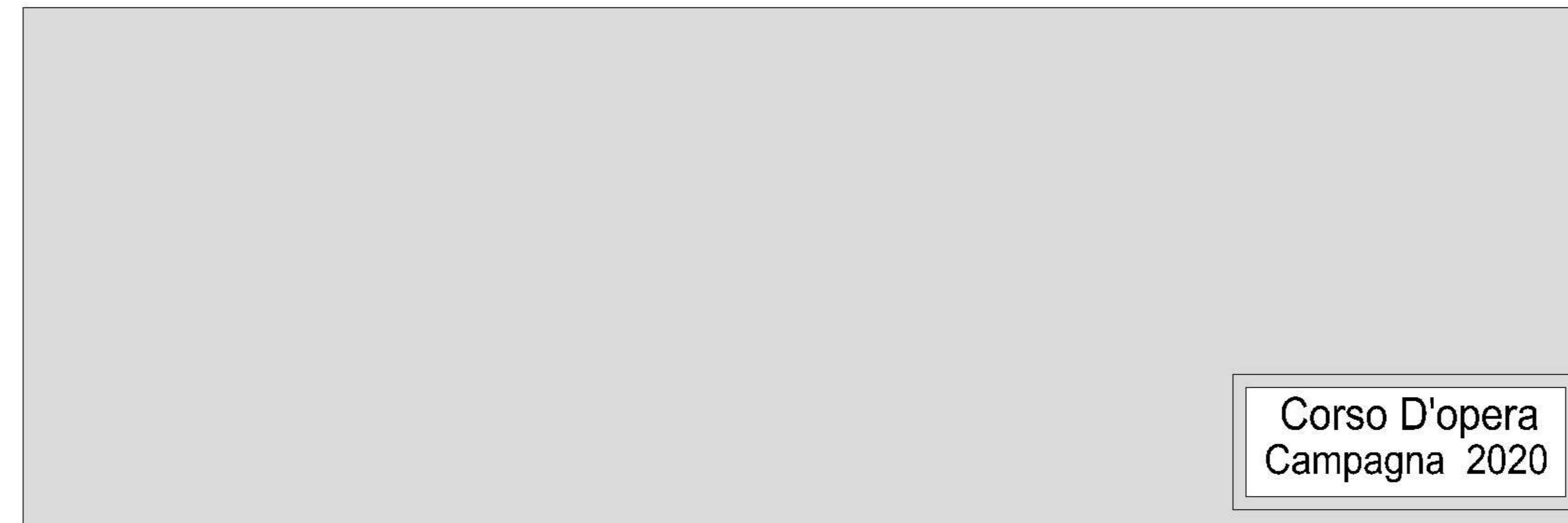
Corso D'opera
Campagna 2018



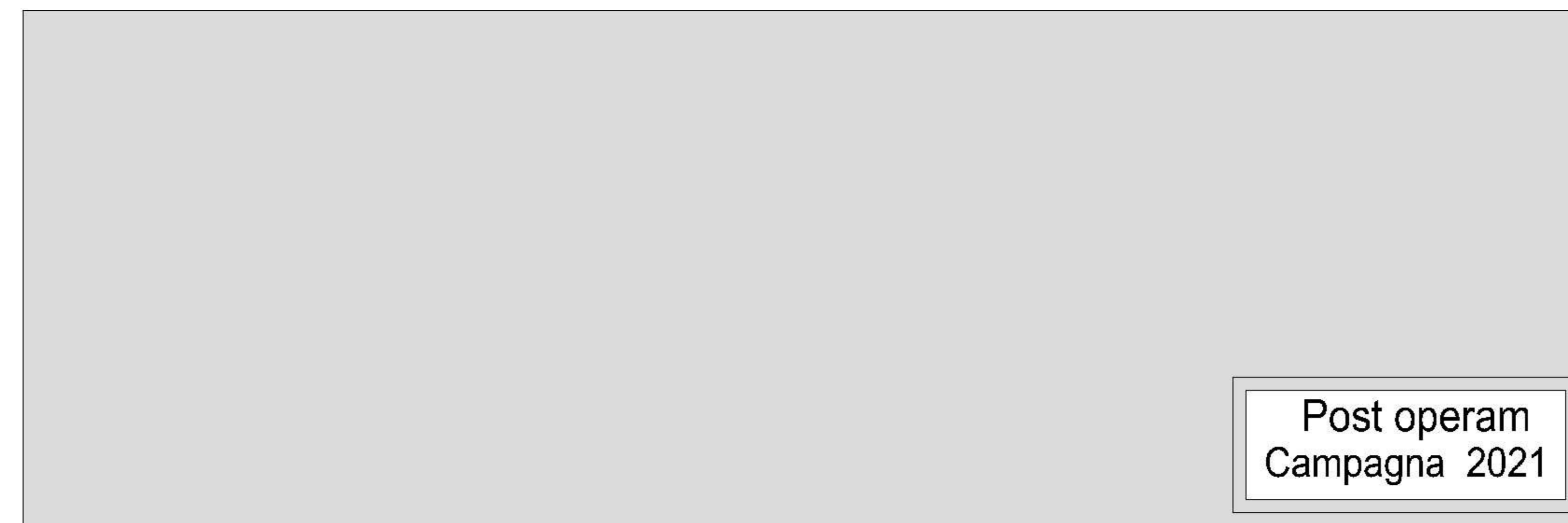
Corso D'opera
Campagna 2018



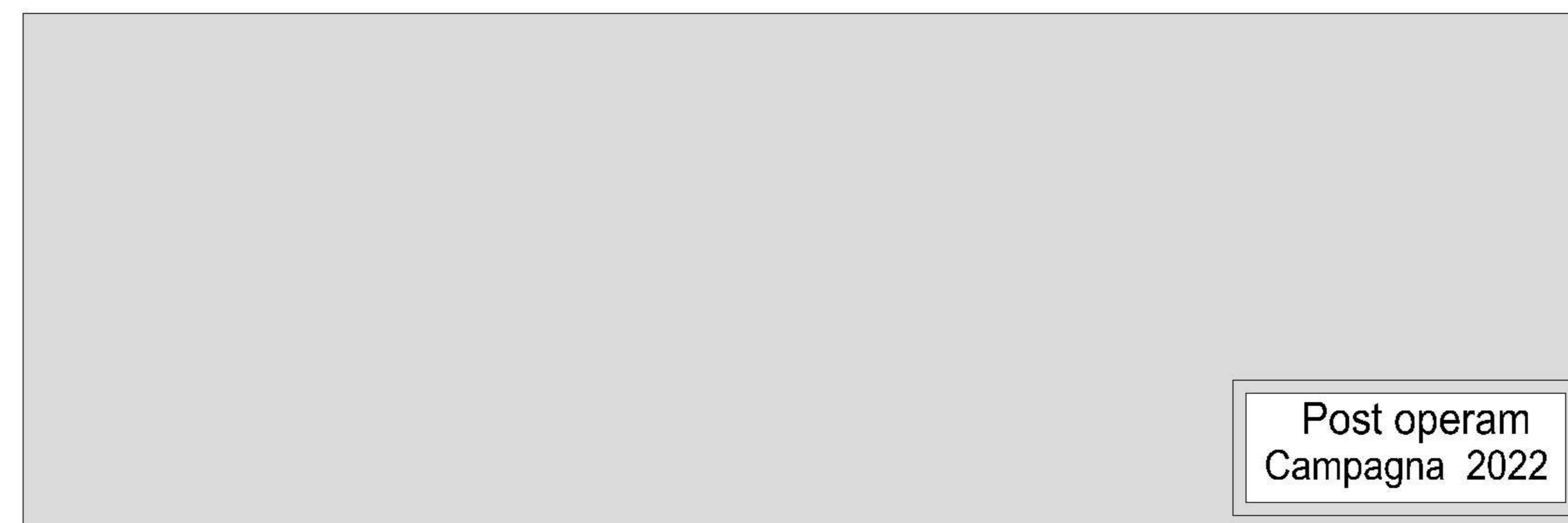
Corso D'opera
Campagna 2019



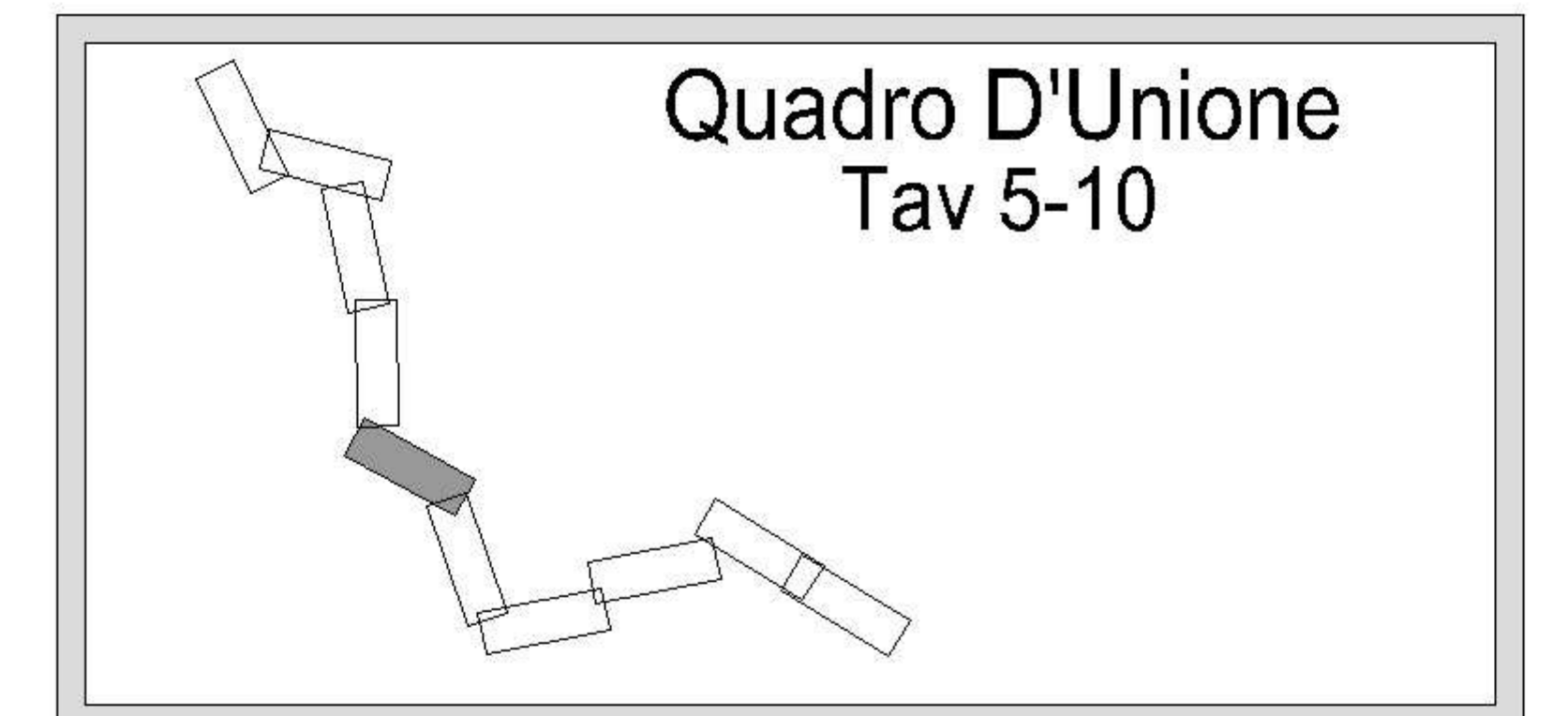
Corso D'opera
Campagna 2020



Post operam
Campagna 2021



Post operam
Campagna 2022



Quadro D'Unione
Tav 5-10

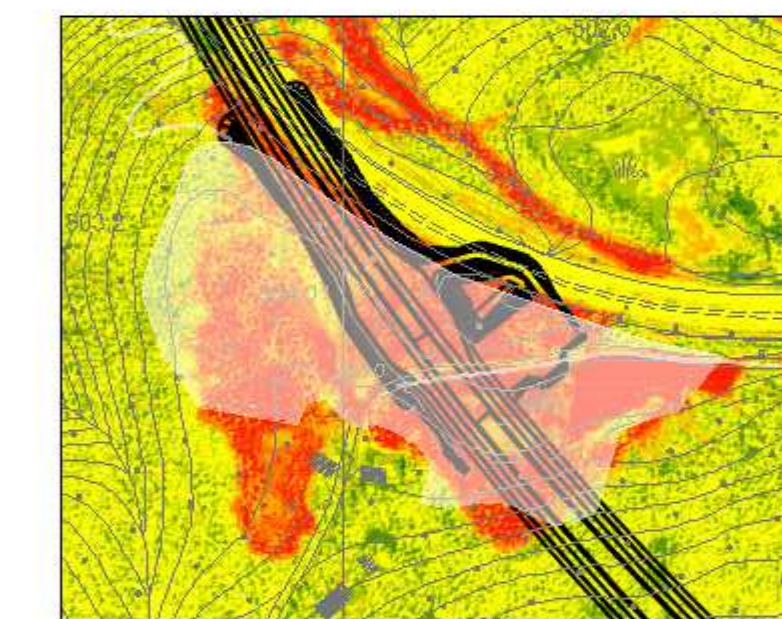
CARTA ANOMALIE NDVI
(Confronto NDVI 2012 - NDVI 2015)
VARIAZIONI INDICE STATO DELLA VEGETAZIONE

- DIMINUZIONE
- STABILE
- INCREMENTO

Periodo: maggio - luglio 2012, Scala 1:5.000

Legenda

- Buffer di interesse
- Acqua, neve, ghiaccio
- Settori aridi, incolti, suoli secchi, strade, manufatti, edifici
- Suolo nudo o con vegetazione rada
- Aree a vegetazione spontanea/agricola fitta
- Aree a vegetazione spontanea/agricola molto fitta



Aree e Viabilità di cantiere come derivate dal progetto esecutivo

Anas SpA
Direzione Centrale Progettazione

ASR 18/07
AUTOSTRADA A3 SALERNO - REGGIO CALABRIA
LAVORI DI AMMODERNAMENTO ED ADEGUAMENTO AL TIPO 1a DELLE NORME CNR/80
Dal km 153+400 al km 173+900
MACROLOTTO 3 - PARTE 2^a

MONITORAGGIO AMBIENTALE

CONTRAENTE GENERALE: **ital SARC** | IL RESPONSABILE DEL CONTRAENTE GENERALE: **STALG**

SOGGETTO ESECUTORE DELLE ATTIVITA' DI MONITORAGGIO AMBIENTALE:
STRAGO SpA [mandataria] | **STALG**
TECHNO-BIOS S.r.l. [mandataria] | **STALG**

PROGETTO DI MONITORAGGIO AMBIENTALE
IL RESPONSABILE AMBIENTALE: **3TI PROGETTI ITALIA**
Dott. **Massimiliano Bechini** | **3TI PROGETTI ITALIA**
ING. **F. P. NORA ATIA**

VISTO: ANAS SpA - IL RESPONSABILE DEL PROCEDIMENTO
Dott. Ing. **Francesco Russo**

MONITORAGGIO AMBIENTALE
PROGETTO DI MONITORAGGIO AMBIENTALE
Planimetria di raffronto della variazione dell'NDVI - Tav 5/10

CODICE PROGETTO	NOME FILE	REVISIONE	SCALA:
PROGETTO: LC4118 E 1301	TOO-MA02-MOA-CT27_A.dwg	A	1:5000
CODICE ELAB.			
LC4118	TOO MA02 MOA CT27		
REV.	DESCRIZIONE	DATA	COLLAGGIO REDAITTO
A	EMMISSIONE	Dic. 2015	FERRANTE VERIFICATO
			BECHINI APPROVATO