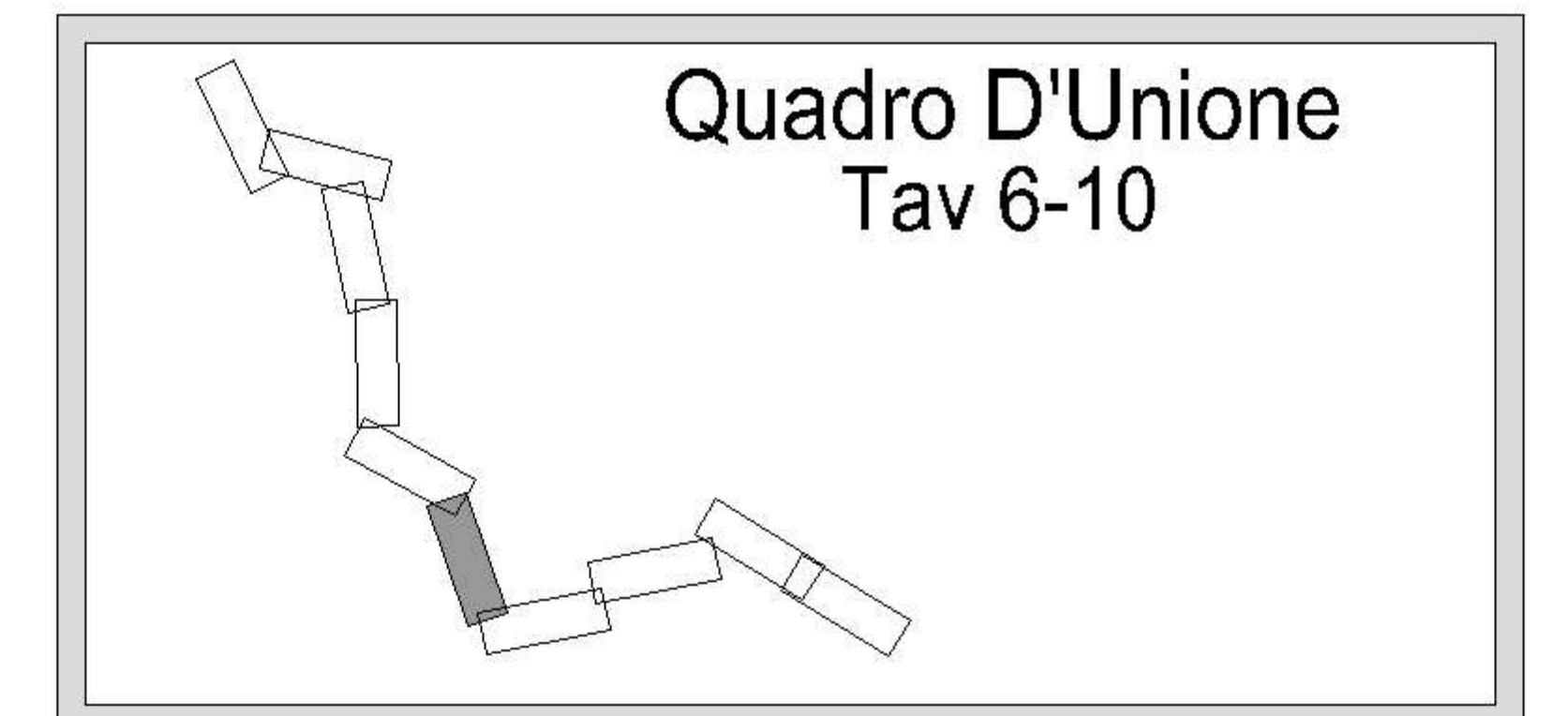


Ante operam
Campagna 2012

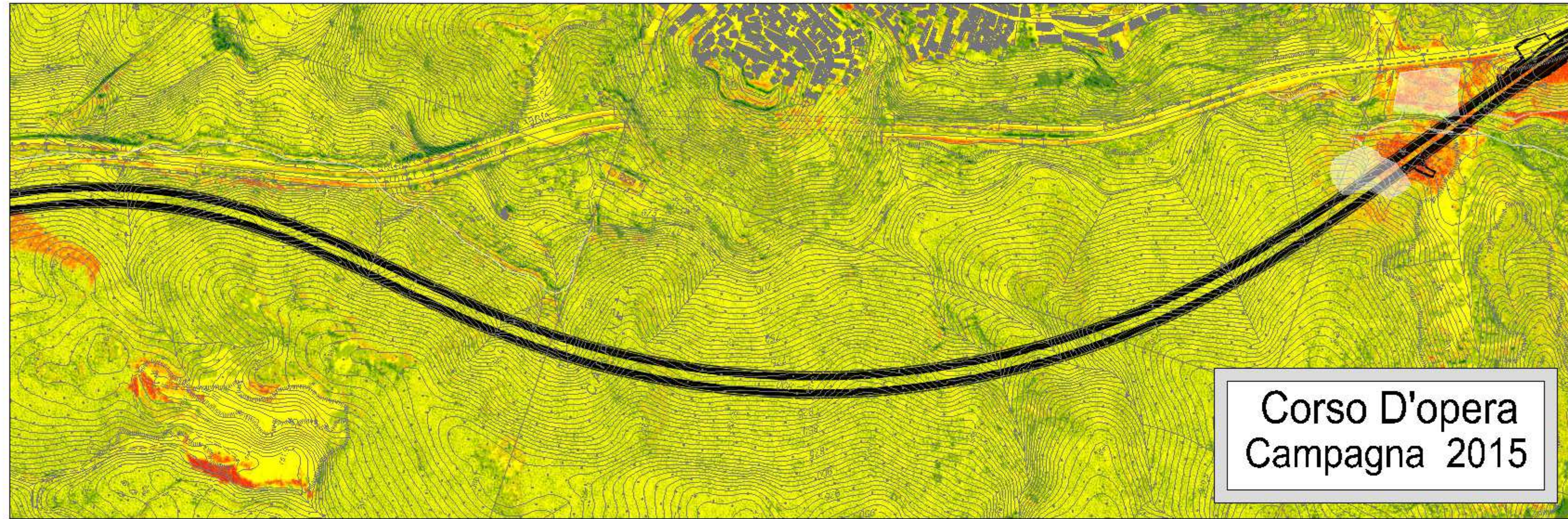


Corso D'opera
Campagna 2018



CARTA ANOMALIE NDVI
(Confronto NDVI 2012 - NDVI 2015)
VARIAZIONI INDICE STATO DELLA VEGETAZIONE

- DIMINUZIONE
- STABILE
- INCREMENTO



Corso D'opera
Campagna 2015

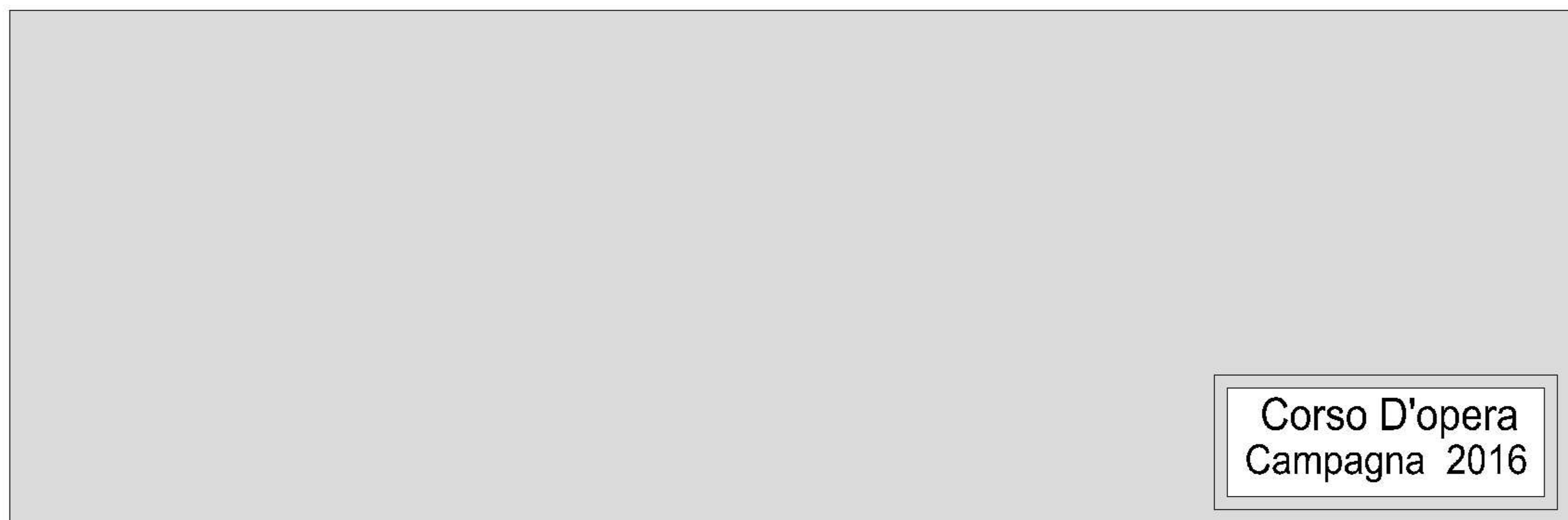


Corso D'opera
Campagna 2019

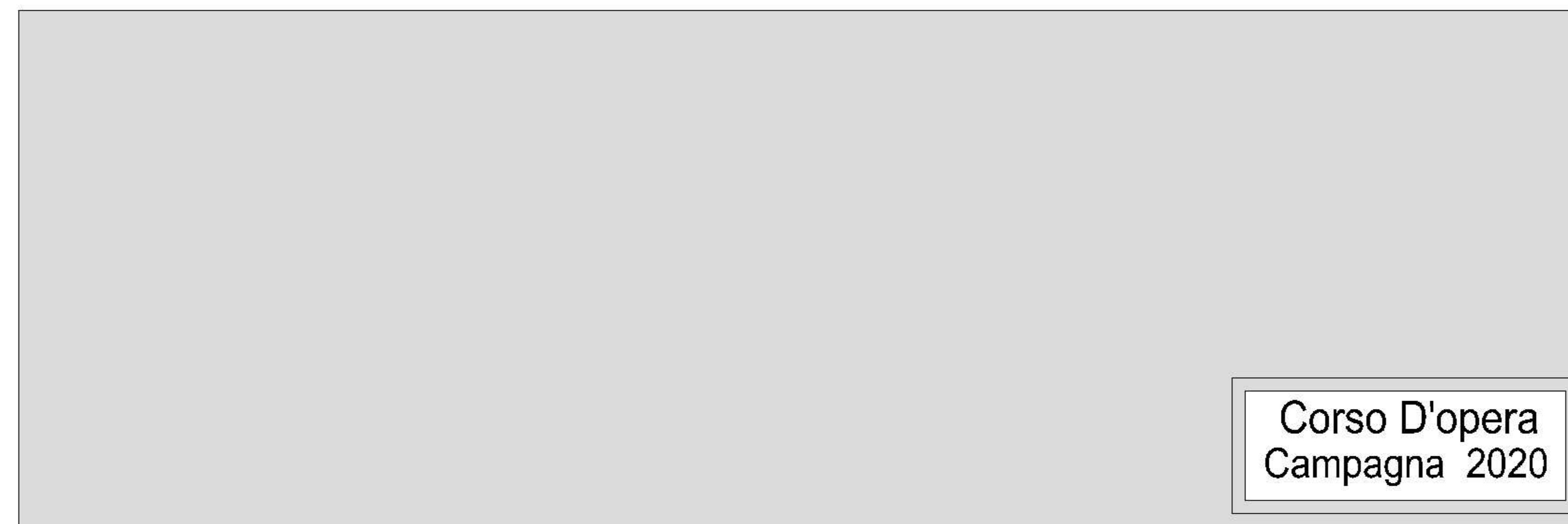
Periodo: maggio - luglio 2012, Scala 1:5.000

Legenda

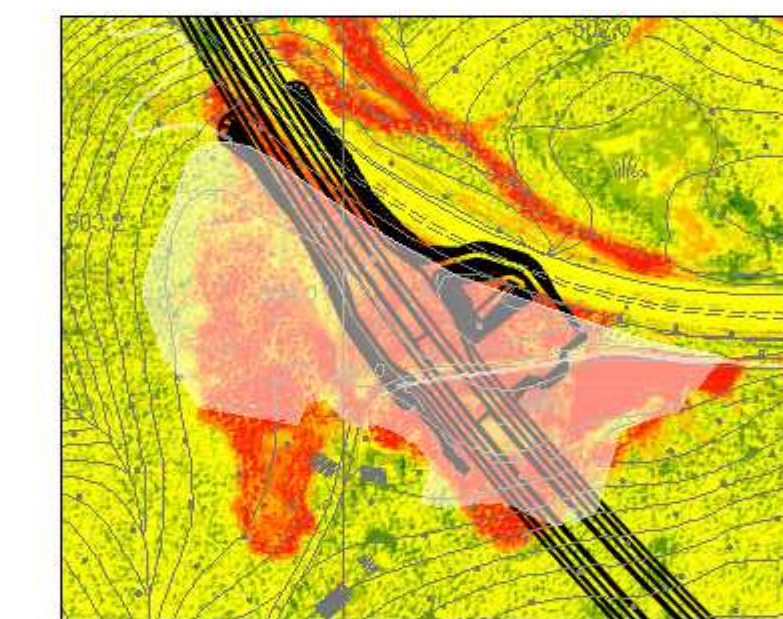
- Buffer di interesse
- Acqua, neve, ghiaccio
- Settori aridi, incolti, suoli secchi, strade, manufatti, edifici
- Suolo nudo o con vegetazione rada
- Aree a vegetazione spontanea/agricola fitta
- Aree a vegetazione spontanea/agricola molto fitta



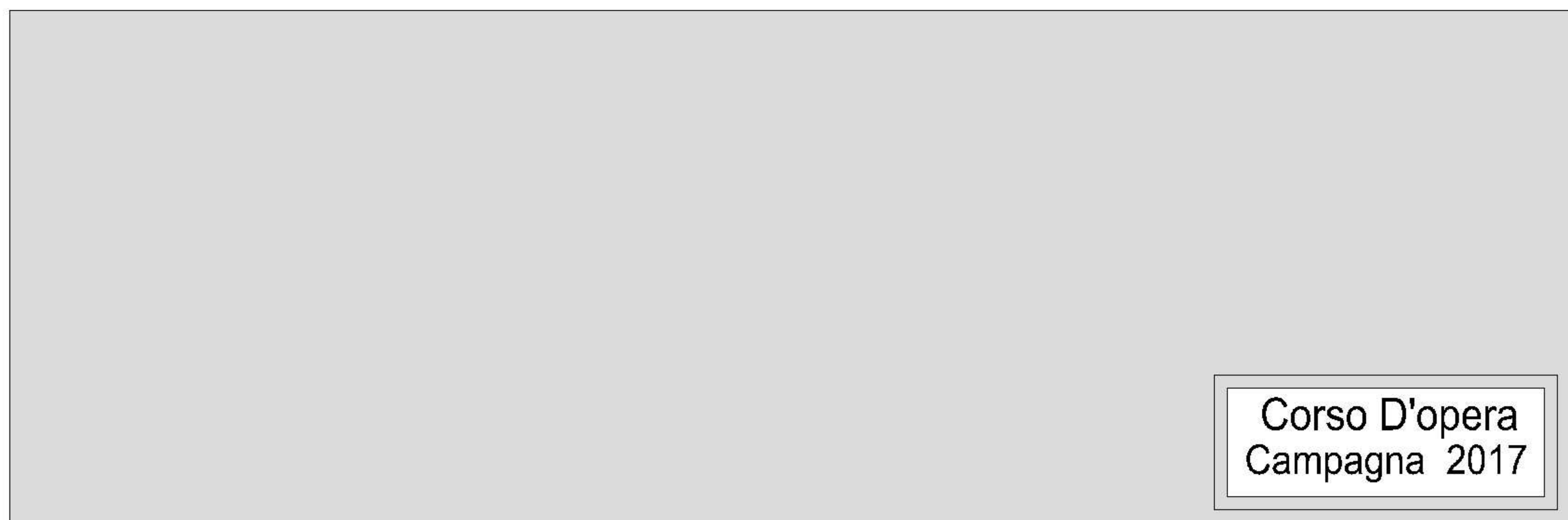
Corso D'opera
Campagna 2016



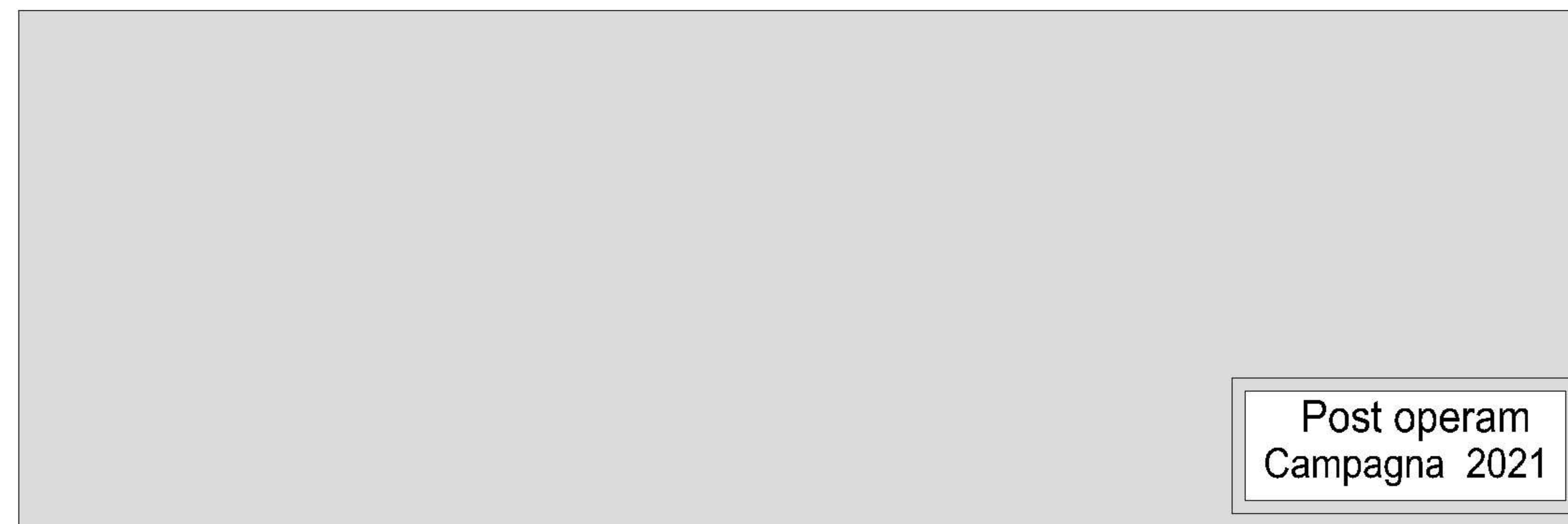
Corso D'opera
Campagna 2020



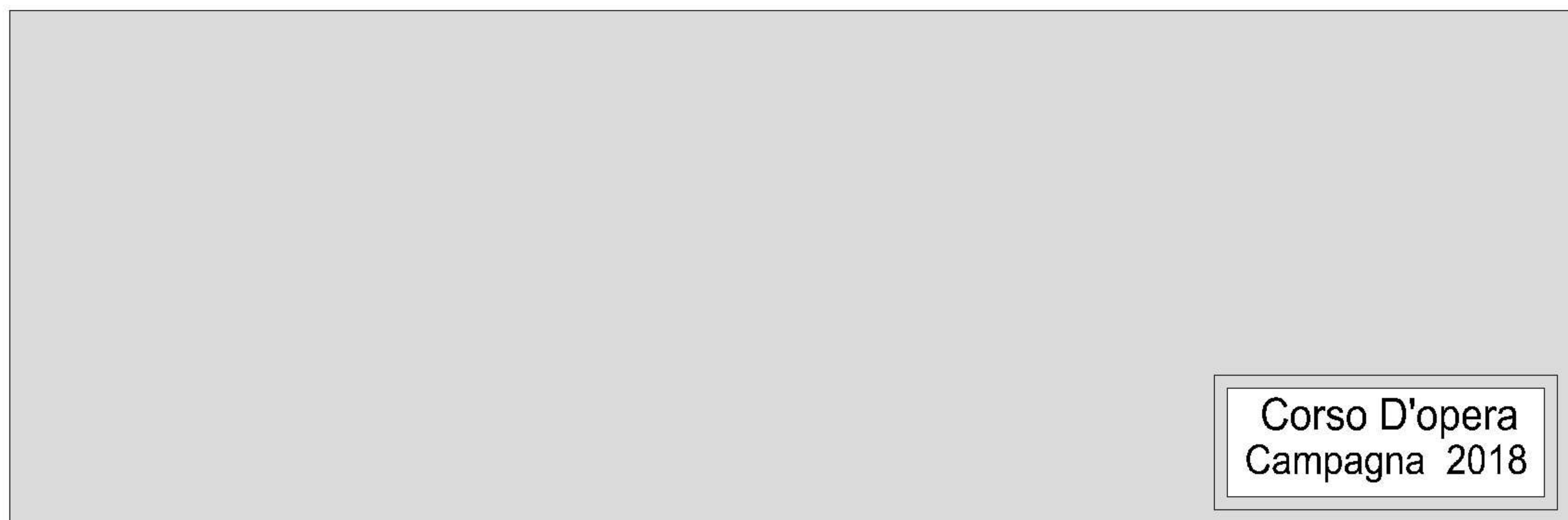
Aree e Viabilità di cantiere come derivate dal progetto esecutivo



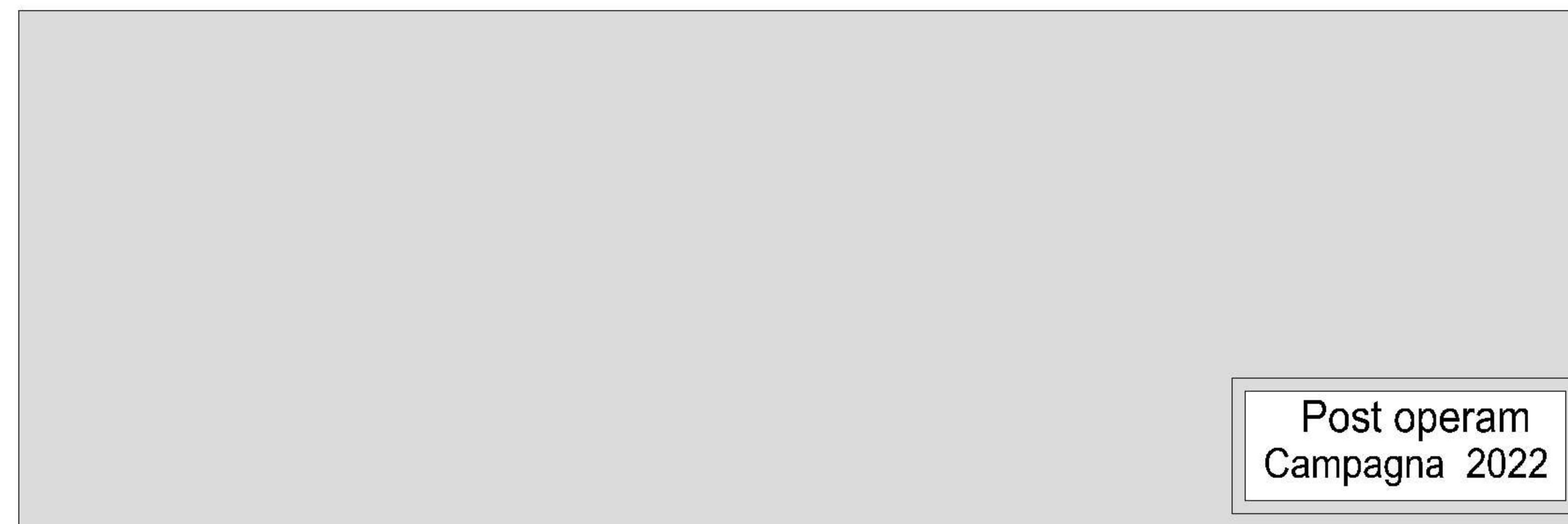
Corso D'opera
Campagna 2017



Post operam
Campagna 2021



Corso D'opera
Campagna 2018



Post operam
Campagna 2022

Anas SpA
Direzione Centrale Progettazione

ASR 18/07
AUTOSTRADA A3 SALERNO - REGGIO CALABRIA
LAVORI DI AMMODERNAMENTO ED ADEGUAMENTO AL TIPO 1a DELLE NORME CNR/80
Dal km 153+400 al km 173+900
MACROLOTTO 3 - PARTE 2^a

MONITORAGGIO AMBIENTALE

CONTRAENTE GENERALE: **ital SARC** | IL RESPONSABILE DEL CONTRAENTE GENERALE:

SOGGETTO ESECUTORE DELLE ATTIVITA' DI MONITORAGGIO AMBIENTALE:
STRAGO SpA [mandataria] | **STRAGO**
TECHNO-BIOS S.r.l. [mandataria] | **TECHNO-BIOS**

PROGETTO DI MONITORAGGIO AMBIENTALE
IL RESPONSABILE AMBIENTALE: **Dott. Massimiliano Bechini** | **3TI PROGETTI ITALIA**
ING. F. P. NORA ATIA

VISTO: ANAS SpA - IL RESPONSABILE DEL PROCEDIMENTO
Dott. Ing. Francesco Ruvico

MONITORAGGIO AMBIENTALE
PROGETTO DI MONITORAGGIO AMBIENTALE
Planimetria di raffronto della variazione dell'NDVI - Tav 6/10

CODICE PROGETTO		NOME FILE		REVISIONE	SCALA:
PROGETTO	UN. PROJ.	N. PROJ.	TO0-MA02-MAA-CT28_A.dwg	A	1:5000
CODICE ELAB.		CODICE ELAB.			
L04118		E1301			
L04118		E1301			
A	EMISSIONE	Dic. 2015	COLLAGGIO	FERRANTE	BECHINI
REV.	DESCRIZIONE	DATA	REDAITTO	VERIFICATO	APPROVATO