

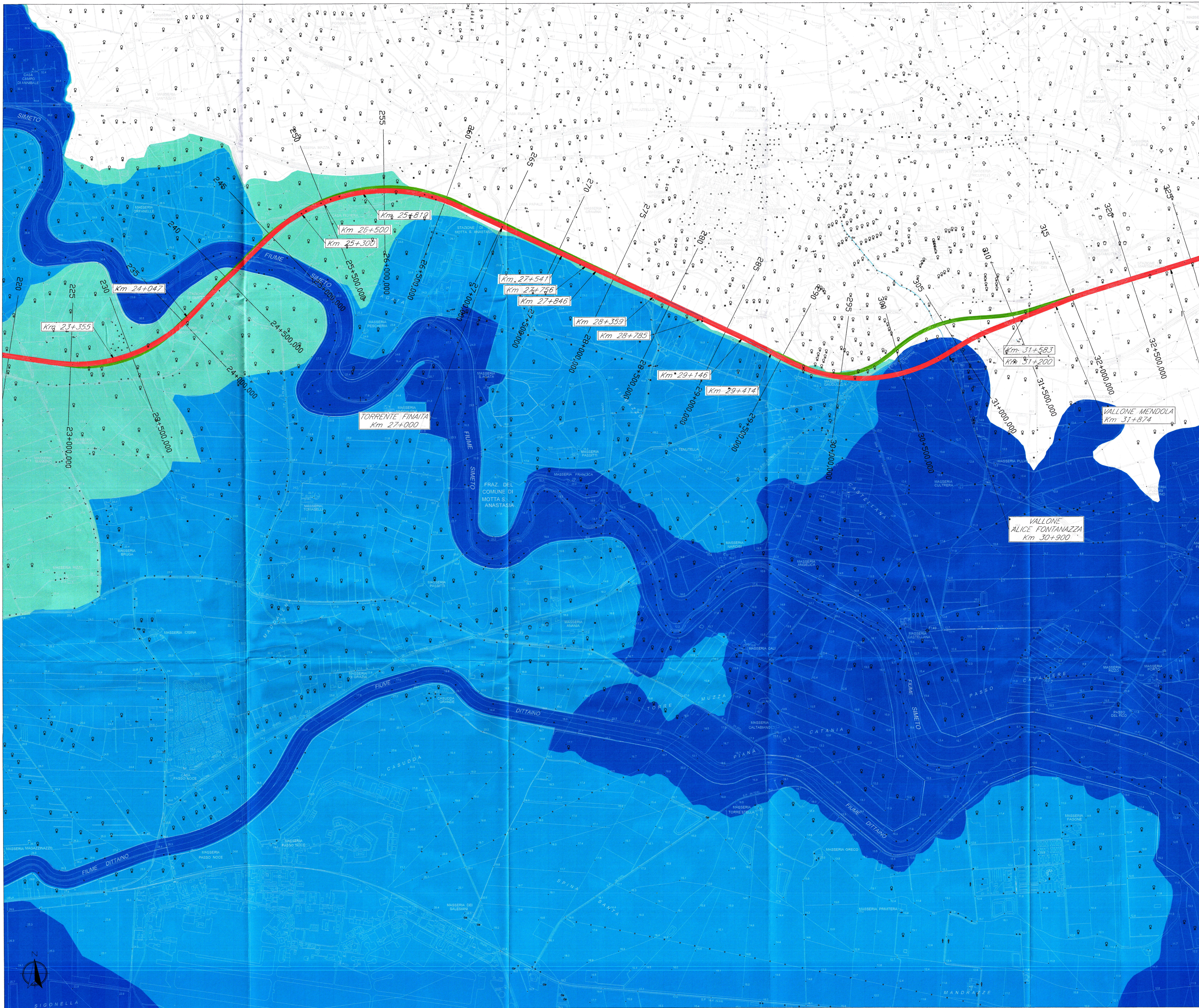
Linea Ferroviaria di progetto

LEGENDA:

- BACINI IDROGRAFICI MINORI
- BACINI IDROGRAFICI MINORI INTERCLUSI
- LINEA FERROVIARIA DI PROGETTO
- LINEA FERROVIARIA ESISTENTE

VALORI DELLA PERICOLOSITA' IDRAULICA
 Piano Stralcio di Bacino per l'Assetto Idrogeologico (P.A.I.) (ART.1 D.L. 180/98 convertito con modifiche con la L.267/98 e ss. mm. ii.) Bacino Idrografico del Fiume Simeto(094) area tra i bacini del Simeto e del S. Leonardo (094A) Laghi di Pergusa (094B) e Maletto (094C)

- P1 Pericolosità bassa
- P2 Pericolosità moderata
- P3 Pericolosità alta
- Sito d'attenzione



COMMITTENTE:



PROGETTAZIONE:



**DIRETTRICE FERROVIARIA MESSINA-CATANIA-PALERMO
 NUOVO COLLEGAMENTO PALERMO-CATANIA**

U.O. CORPO STRADALE E GEOTECNICA

PROGETTO DEFINITIVO

RADDOPPIO DELLA TRATTA BICOCCA - CATENANUOVA

IDRAULICA

Carte della pericolosità idraulica secondo il PAI (Tav. 4/4)

SCALA:

1:10000

COMMESSA LOTTO FASE ENTE TIPO DOC. OPERA/DISCIPLINA PROGR. REV.

RS0K 10 D T1 C4 100002 004 A

Rev.	Descrizione	Redatto	Data	Verificato	Data	Approvato	Data	Autorizzato	Data
A	Emissione Esecutiva	[Firma]	04.16	A. T. [Firma]	04.16	P. Caporaso [Firma]	04.16	F. Sacchi [Firma]	04.16