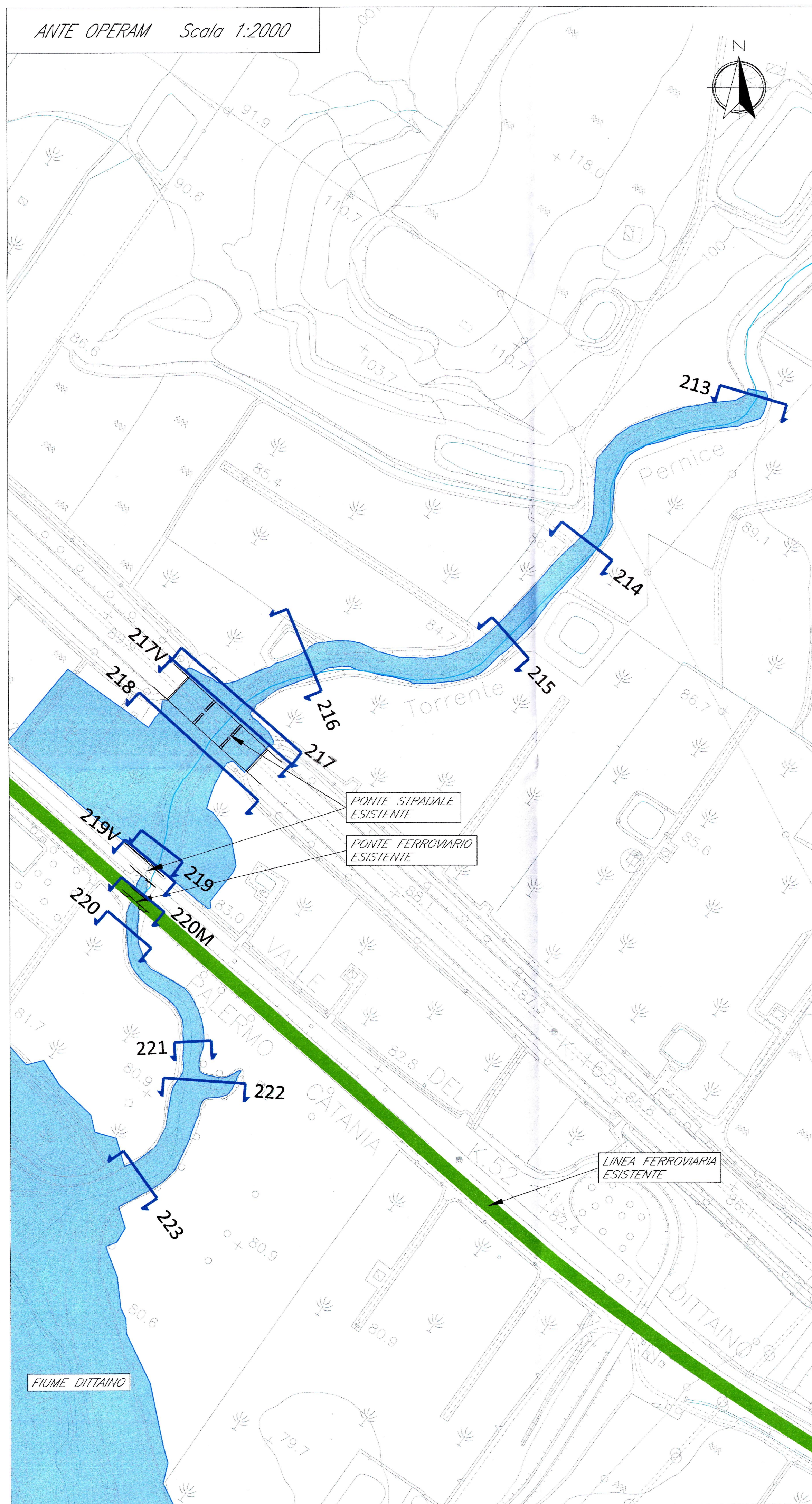
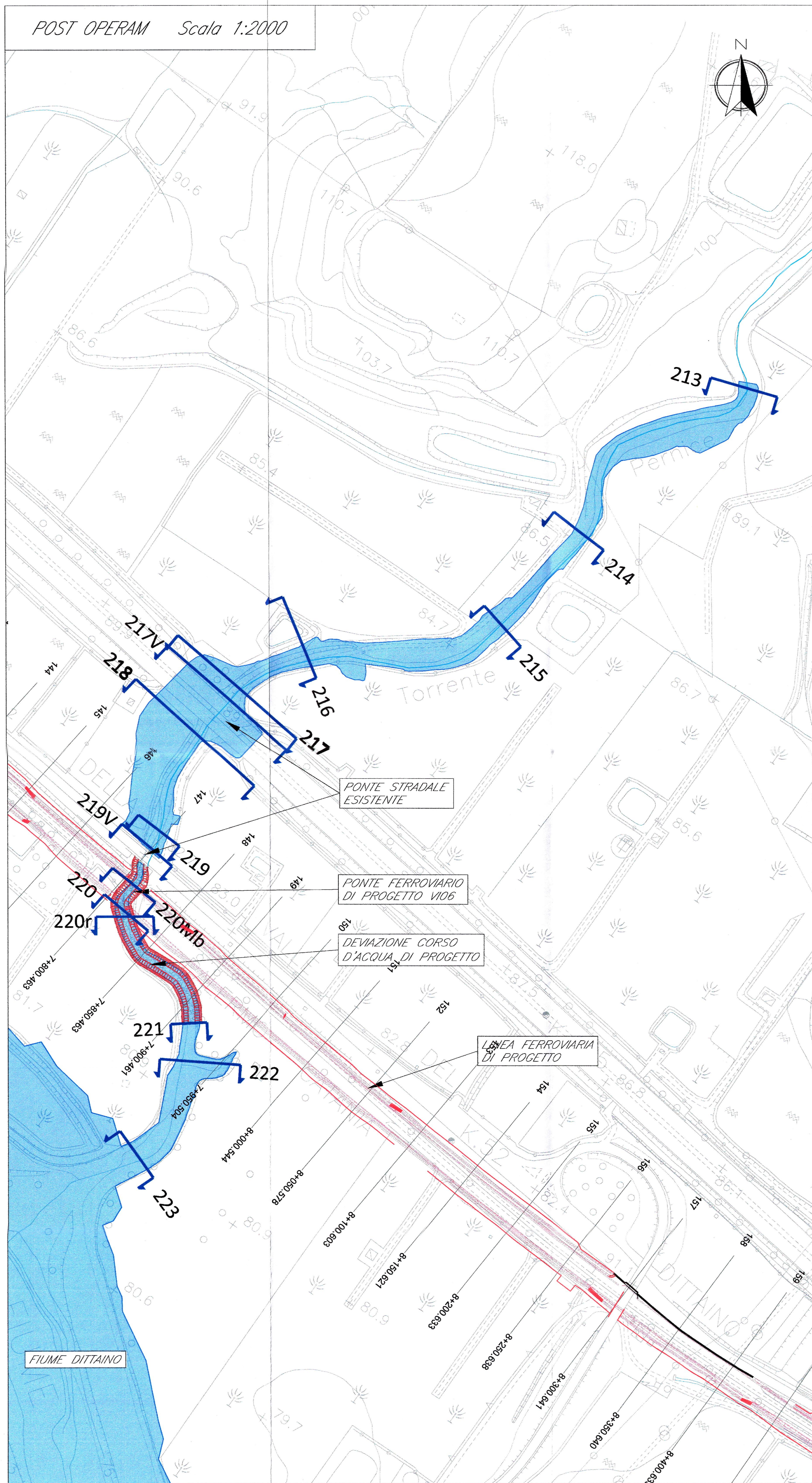


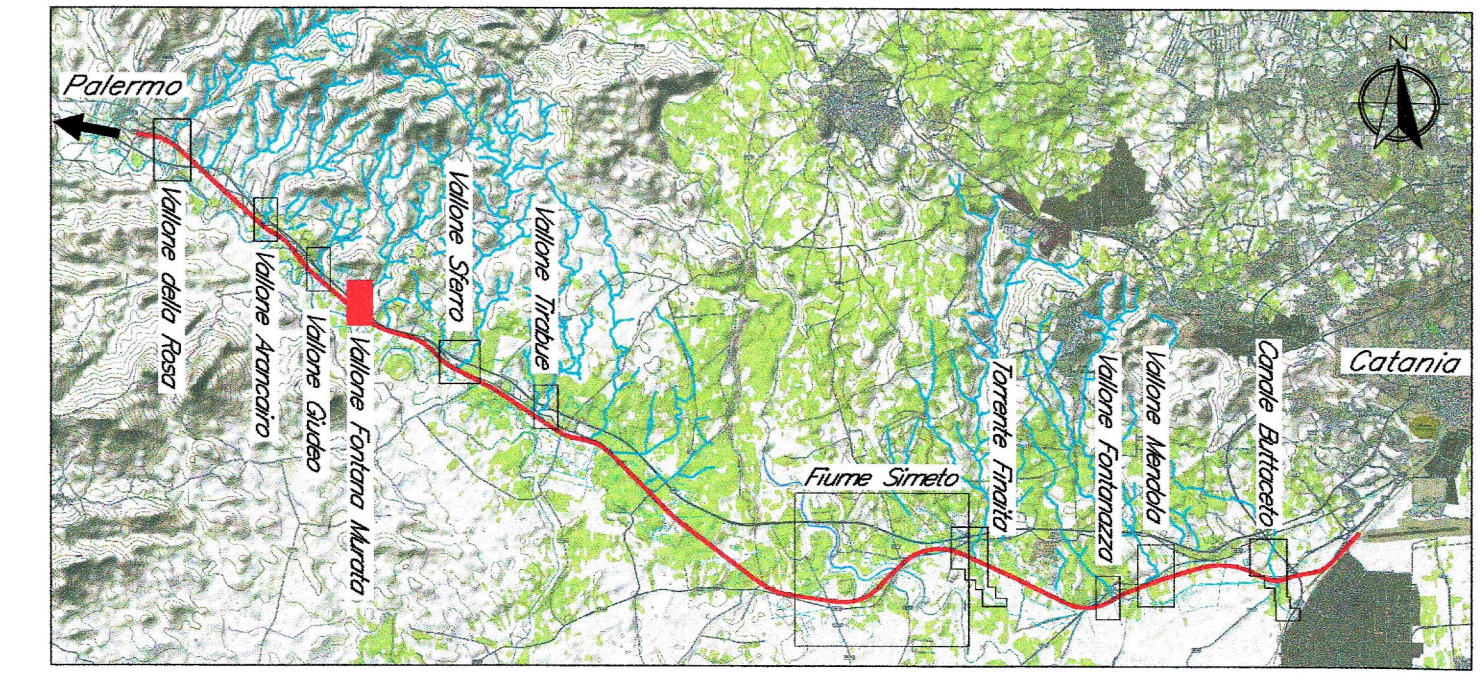
ANTE OPERAM Scala 1:2000



POST OPERAM Scala 1:2000



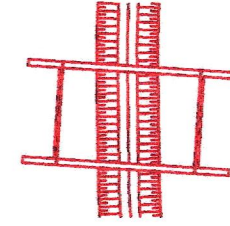



QUADRO D'UNIONE - Scala 1:200000



Linea Ferroviaria di progetto


LEGENDA:

-  Aree allagabili Tr = 200
-  Traccia Sezioni Idrauliche (vista delle sezioni da monte a valle)
-  Opere in progetto
-  Idrografia

Note:
 Demolizioni: Ponte ferroviario esistente
 Profilo idrico Tr 200
 Condizione al contorno di valle corrispondente al livello nel Dittaino calcolato con modello bidimensionale per un evento con TR 50

COMMITTENTE:

 RETE FERROVIARIA ITALIANA
 GRUPPO FERROVIE DELLO STATO ITALIANE

PROGETTAZIONE:

 GRUPPO FERROVIE DELLO STATO ITALIANE

DIRETTRICE FERROVIARIA MESSINA - CATANIA - PALERMO
 NUOVO COLLEGAMENTO PALERMO - CATANIA

U.O. CORPO STRADALE E GEOTECNICA

PROGETTO DEFINITIVO
 RADDOPPIO DELLA TRATTA BICOCCA - CATENANUOVA

IDROLOGIA E IDRAULICA

Planimetrie idrauliche (ante e post operam)

Vallone Fontana Murata
 Opera VI06

SCALA:
 1:2000

COMMESSA LOTTO FASE ENTE TIPO DOC. OPERA/DISCIPLINA PROGR. REV.

RS0K 10 D 11 P6 ID0002 004 A

Rev.	Descrizione	Redatto	Data	Verificato	Data	Approvato	Data	Autorizzato Data
A	Emissione Esecutiva	C. Mason	Aprile 2016	A. T. [Signature]	Aprile 2016	[Signature]	Aprile 2016	[Signature] F. Sicchi Aprile 2016

n. Elab.: 98