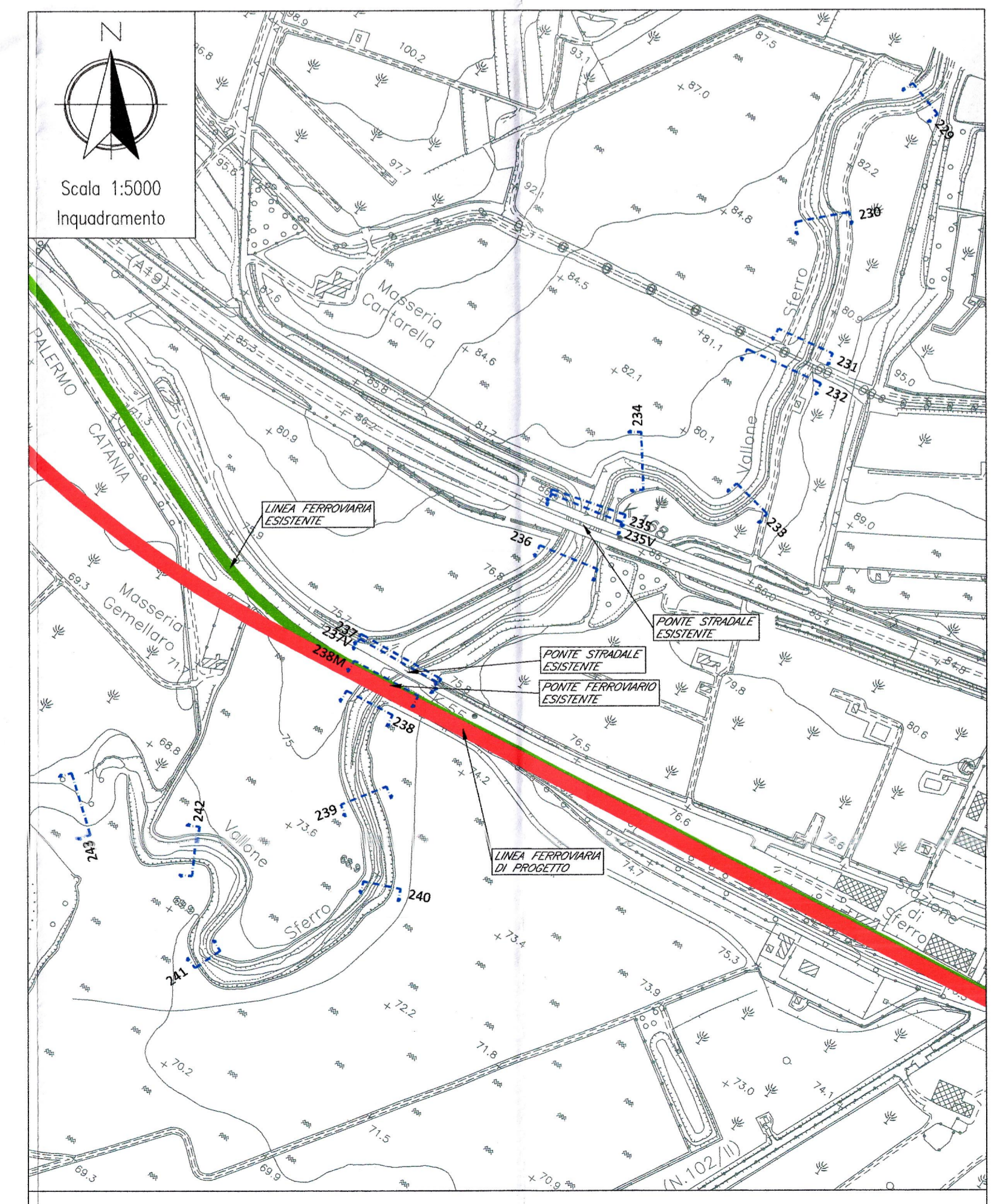
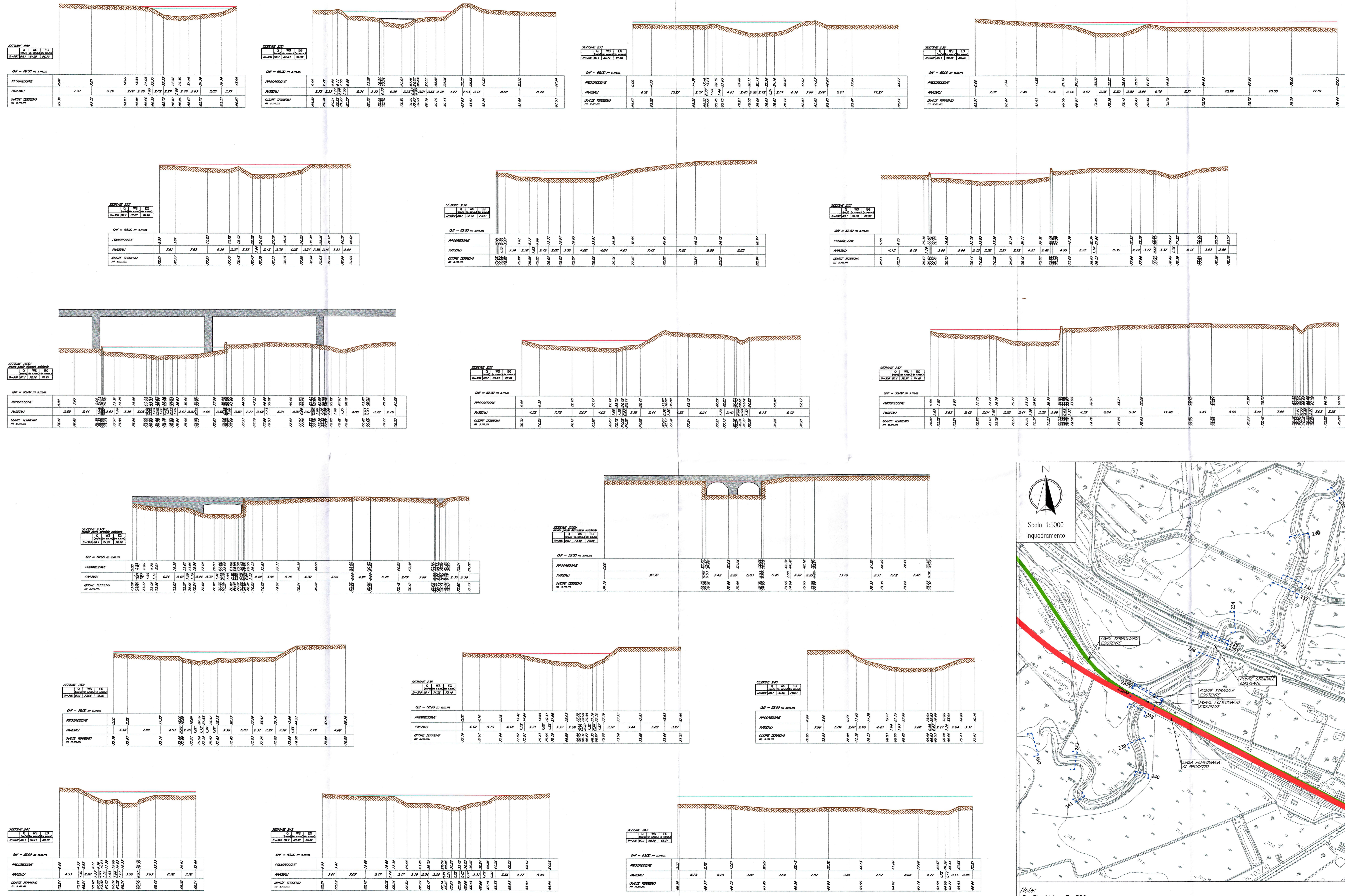


LEGENDA SEZIONI



Note:
 Profilo idrico Tr 300
 Condizione al contorno di valle corrispondente al livello nel Dittaino calcolato con modello bidimensionale per un evento con TR 300

COMMITTENTE:
RFI
 RETE FERROVIARIA ITALIANA
 GRUPPO FERROVIE DELLO STATO ITALIANE

PROGETTAZIONE:
ITAFERR
 GRUPPO FERROVIE DELLO STATO ITALIANE

DIRETTRICE FERROVIARIA MESSINA-CATANIA-PALERMO
NUOVO COLLEGAMENTO PALERMO-CATANIA
U.O. CORPO STRADALE E GEOTECNICA

PROGETTO DEFINITIVO

RADDOPPIO DELLA TRATTA BICOCCA - CATENANUOVA

IDRAULICA
 Sezioni ante operam - Vallone Sferro

Opera V109 SCALA: 1:400

COMMESSA	LOTTO	FASE	ENTE	TIPO DOC.	OPERA/DISCIPLINA	PROGR.	REV.
RSOK	10	D	11	WZ	100002	005	A

Revis.	Descrizione	Redatto	Data	Verificato	Data	Approvato	Data	Autorizzato	Data
A	Emissione Esecutiva	D. Di Stefano	04.16	A. Torrisi	04.16	P. Carlesimo	04.16	F. Sacchi	04.16

File: _____ n. Elab: