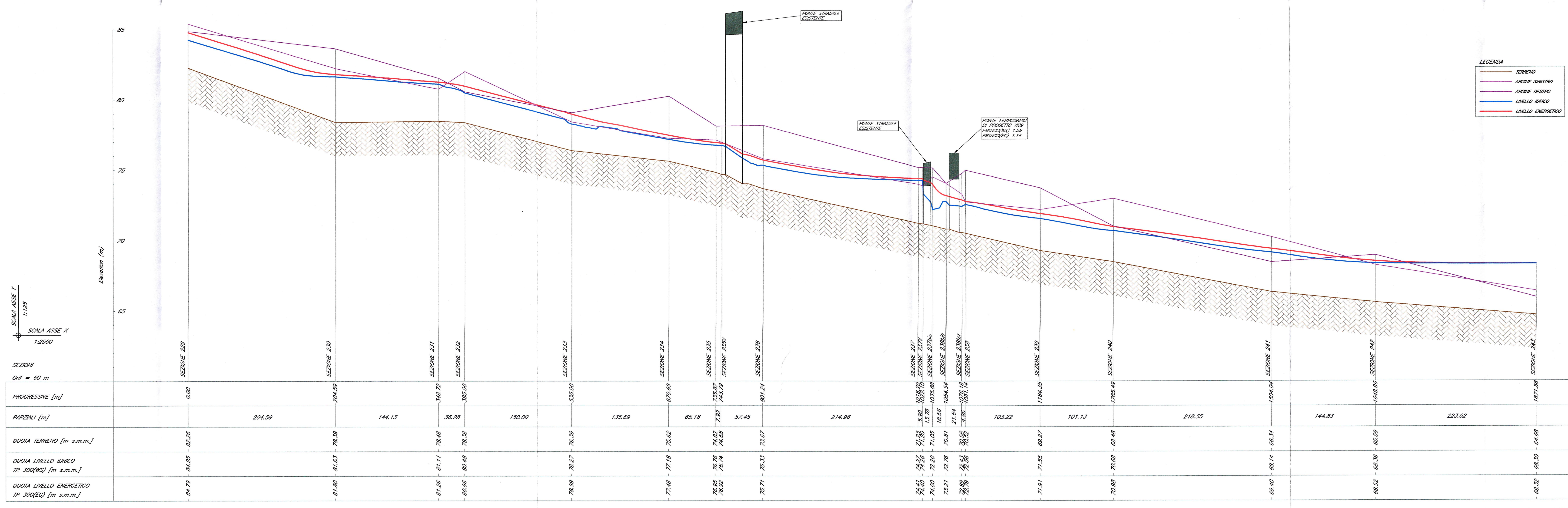


Note:
 Profilo idrico Tr 300
 Demolizioni: Ponte ferroviario esistente
 Condizioni al contorno di valle corrispondente al livello nel Dittaino calcolato con modello bidimensionale per un evento con TR 300



COMMITTENTE:
RFI
 RETE FERROVIARIA ITALIANA
 GRUPPO FERROVIE DELLO STATO ITALIANE

PROGETTAZIONE:
ITALFERR
 GRUPPO FERROVIE DELLO STATO ITALIANE

DIRETTRICE FERROVIARIA MESSINA - CATANIA - PALERMO
 NUOVO COLLEGAMENTO PALERMO - CATANIA

U.O. CORPO STRADALE E GEOTECNICA

PROGETTO DEFINITIVO
 RADDOPPIO DELLA TRATTA BICOCCA - CATENANUOVA

IDROLOGIA E IDRAULICA

Profilo idrico ante e post operam

Vulture Sferro
 Opera V109

SCALA:
 varie

Rev.	Descrizione	Redatto	Data	Verificato	Data	Approvato	Data	Autorizzato Data
A	Emissione Esecutiva	C. Manni	Aprile 2016	[Signature]	Aprile 2016	[Signature]	Aprile 2016	F. Scudè Aprile 2016

RSOK 10 D 11 FZ ID0002 005 A

n. Elab. 145