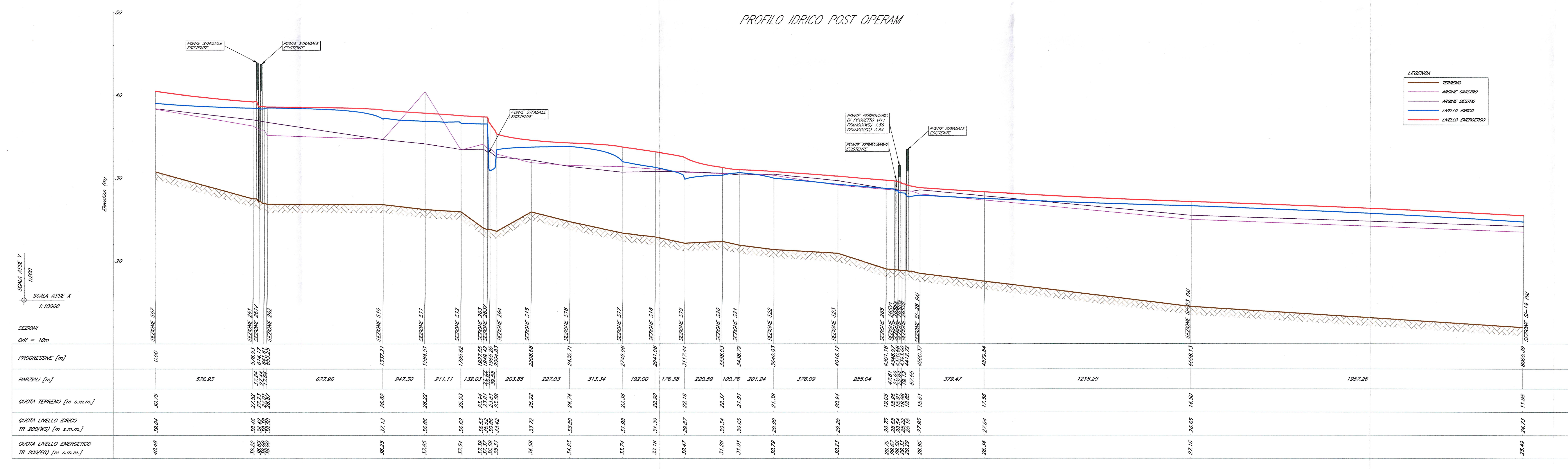


Note:
Profilo idrico Tr 200
Coordinato al cantonamento di valle corrispondente al livello nel Simeto interpolato dai livelli idrici riportati nel P.A.I. per un evento con TR 200



COMMITTENTE:
RFI
RETE FERROVIARIA ITALIANA
GRUPPO FERROVIE DELLO STATO ITALIANE

PROGETTAZIONE:
ITALFERR
GRUPPO FERROVIE DELLO STATO ITALIANE

**DIRETTRICE FERROVIARIA MESSINA-CATANIA-PALERMO
NUOVO COLLEGAMENTO PALERMO-CATANIA**

U.O. CORPO STRADALE E GEOTECNICA

PROGETTO DEFINITIVO

RADDOPPIO DELLA TRATTA BICOCCA - CATENANUOVA

IDRAULICA
Profilo idrico ante e post operam - Simeto

Opera VII1

SCALA: Varié

COMMESSA	LOTTO	FASE	ENTE	TIPO DOC.	OPERA/DISCIPLINA	PROGR.	REV.
RSOK	10	D	IT	FZ	100002	007	A

Revis.	Descrizione	Redatto	Data	Verificato	Data	Approvato	Data	Autorizzato	Data
A	Emissione Esecutiva	[Firma]	04.16	[Firma]	04.16	[Firma]	04.16	[Firma]	04.16

File: n. Elab: 167