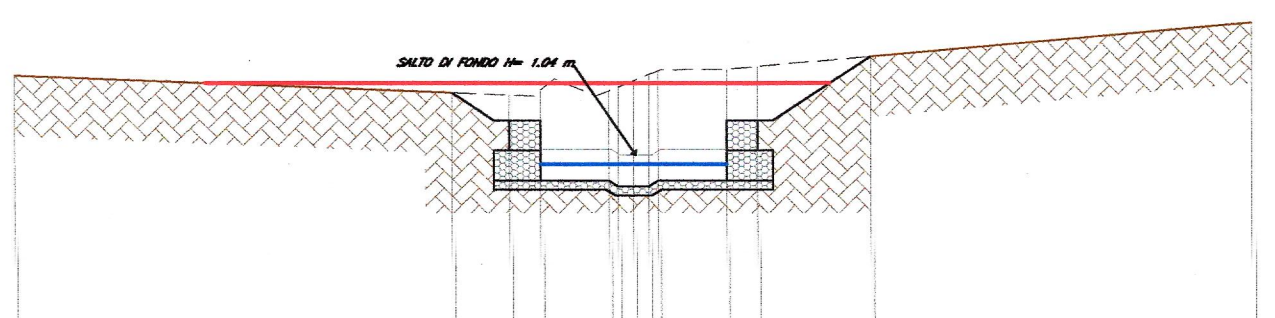


Q<sub>inf</sub> = 54 m s.m.m.

DISTANZE PROGRESSIVE TERRENO [m]	0,00	55,05	55,05	106,41	146,62	204,63	259,62	464,24
DISTANZE PARZIALI TERRENO [m]		55,05	51,34	51,34	43,21	55,01	259,62	
QUOTE PROGETTO [m s.m.m.]	62,99	62,99	62,99	62,99	62,99	62,99	62,99	62,99
QUOTE LIVELLO IDRICO - TR200(WS) [m s.m.m.]	61,90	61,90	61,90	61,90	61,90	61,90	61,90	61,90
QUOTE LIVELLO ENERGETICO - TR200(EG) [m s.m.m.]	65,49	65,49	65,49	65,49	65,49	65,49	65,49	65,49

SEZ. IN17-6 Scala 1:250

Q	WS	EG	
Tr=200	25,6	62,10	62,79

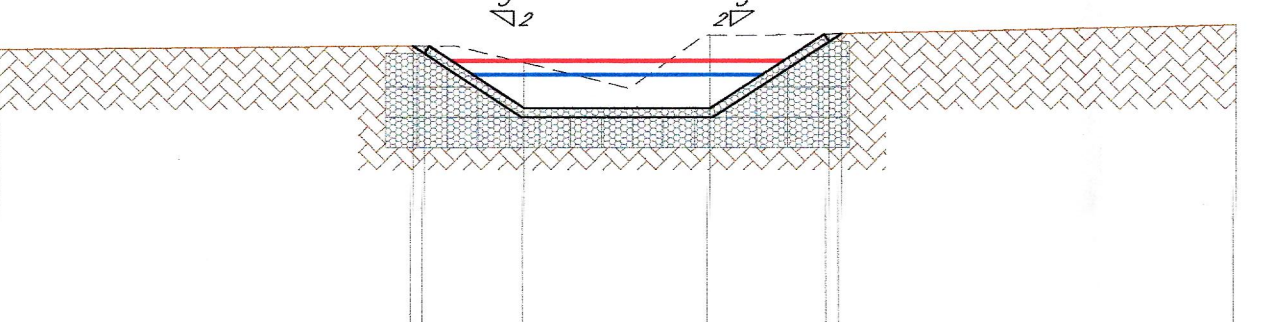


Q<sub>inf</sub> = 50,00 m s.m.m.

VERTICI PROGETTO	1	2	3	4	5	6	7	8	9	10	11	12	13
DISTANZE PROGRESSIVE TERRENO [m]	0,00	14,14	14,14	14,14	14,14	14,14	14,14	14,14	14,14	14,14	14,14	14,14	14,14
DISTANZE PARZIALI TERRENO [m]		14,14	14,14	14,14	14,14	14,14	14,14	14,14	14,14	14,14	14,14	14,14	14,14
QUOTE TERRENO [m s.m.m.]	63,04	62,47	62,47	62,47	62,47	62,47	62,47	62,47	62,47	62,47	62,47	62,47	62,47
QUOTE PROGETTO [m s.m.m.]	63,04	62,47	62,47	62,47	62,47	62,47	62,47	62,47	62,47	62,47	62,47	62,47	62,47

SEZ. IN17-2 Scala 1:250

Q	WS	EG	
Tr=200	25,6	60,02	60,39

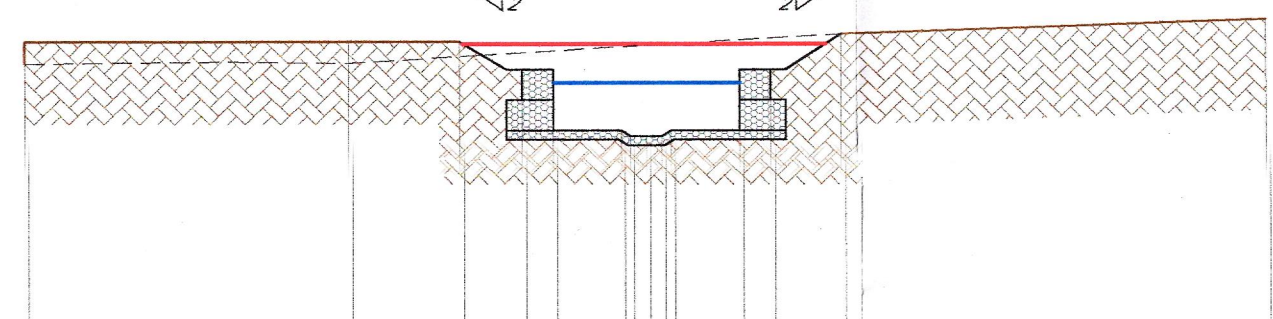


Q<sub>inf</sub> = 50,00 m s.m.m.

VERTICI PROGETTO	1	2	3	4	5	6	7	8
DISTANZE PROGRESSIVE TERRENO [m]	0,00	13,97	13,97	13,97	13,97	13,97	13,97	13,97
DISTANZE PARZIALI TERRENO [m]		13,97	13,97	13,97	13,97	13,97	13,97	13,97
QUOTE TERRENO [m s.m.m.]	60,00	59,81	59,81	59,81	59,81	59,81	59,81	59,81
QUOTE PROGETTO [m s.m.m.]	60,00	59,81	59,81	59,81	59,81	59,81	59,81	59,81

SEZ. IN17-5 Scala 1:250

Q	WS	EG	
Tr=200	25,6	60,94	61,30

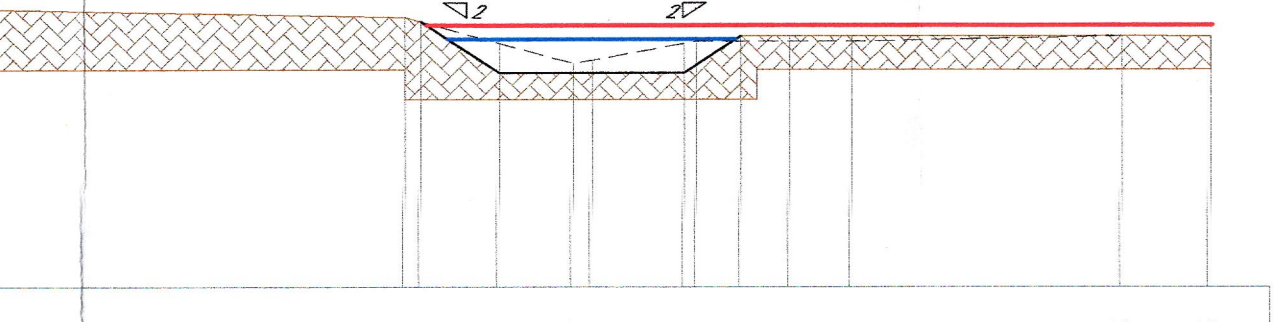


Q<sub>inf</sub> = 50,00 m s.m.m.

VERTICI PROGETTO	1	2	3	4	5	6	7	8	9	10	11	12	13	14
DISTANZE PROGRESSIVE TERRENO [m]	0,00	10,43	10,43	10,43	10,43	10,43	10,43	10,43	10,43	10,43	10,43	10,43	10,43	10,43
DISTANZE PARZIALI TERRENO [m]		10,43	10,43	10,43	10,43	10,43	10,43	10,43	10,43	10,43	10,43	10,43	10,43	10,43
QUOTE TERRENO [m s.m.m.]	61,58	61,60	61,60	61,60	61,60	61,60	61,60	61,60	61,60	61,60	61,60	61,60	61,60	61,60
QUOTE PROGETTO [m s.m.m.]	62,30	62,30	62,30	62,30	62,30	62,30	62,30	62,30	62,30	62,30	62,30	62,30	62,30	62,30

SEZ. IN17-1 Scala 1:250

Q	WS	EG	
Tr=200	25,6	58,22	58,69

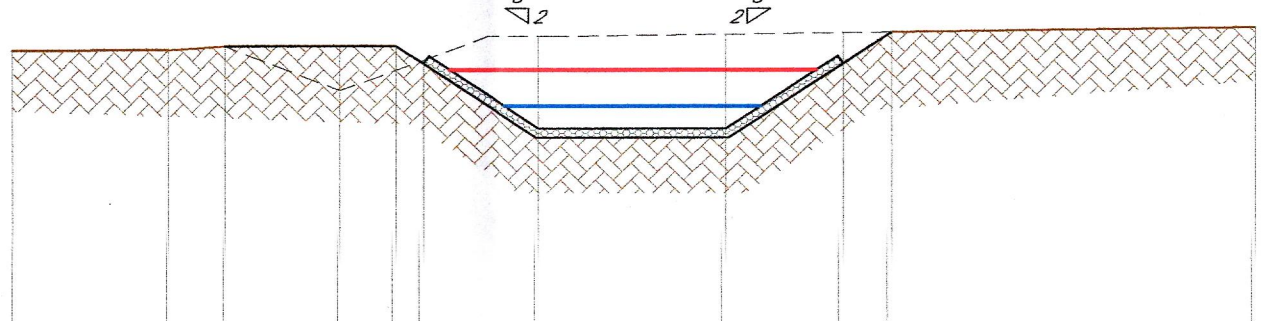


Q<sub>inf</sub> = 50,00 m s.m.m.

VERTICI PROGETTO	1	2	3	4	5	6	7	8	9	10	11	12	13
DISTANZE PROGRESSIVE TERRENO [m]	0,00	13,97	13,97	13,97	13,97	13,97	13,97	13,97	13,97	13,97	13,97	13,97	13,97
DISTANZE PARZIALI TERRENO [m]		13,97	13,97	13,97	13,97	13,97	13,97	13,97	13,97	13,97	13,97	13,97	13,97
QUOTE TERRENO [m s.m.m.]	59,23	59,23	59,23	59,23	59,23	59,23	59,23	59,23	59,23	59,23	59,23	59,23	59,23
QUOTE PROGETTO [m s.m.m.]	59,23	59,23	59,23	59,23	59,23	59,23	59,23	59,23	59,23	59,23	59,23	59,23	59,23

SEZ. IN17-4/3 Scala 1:250

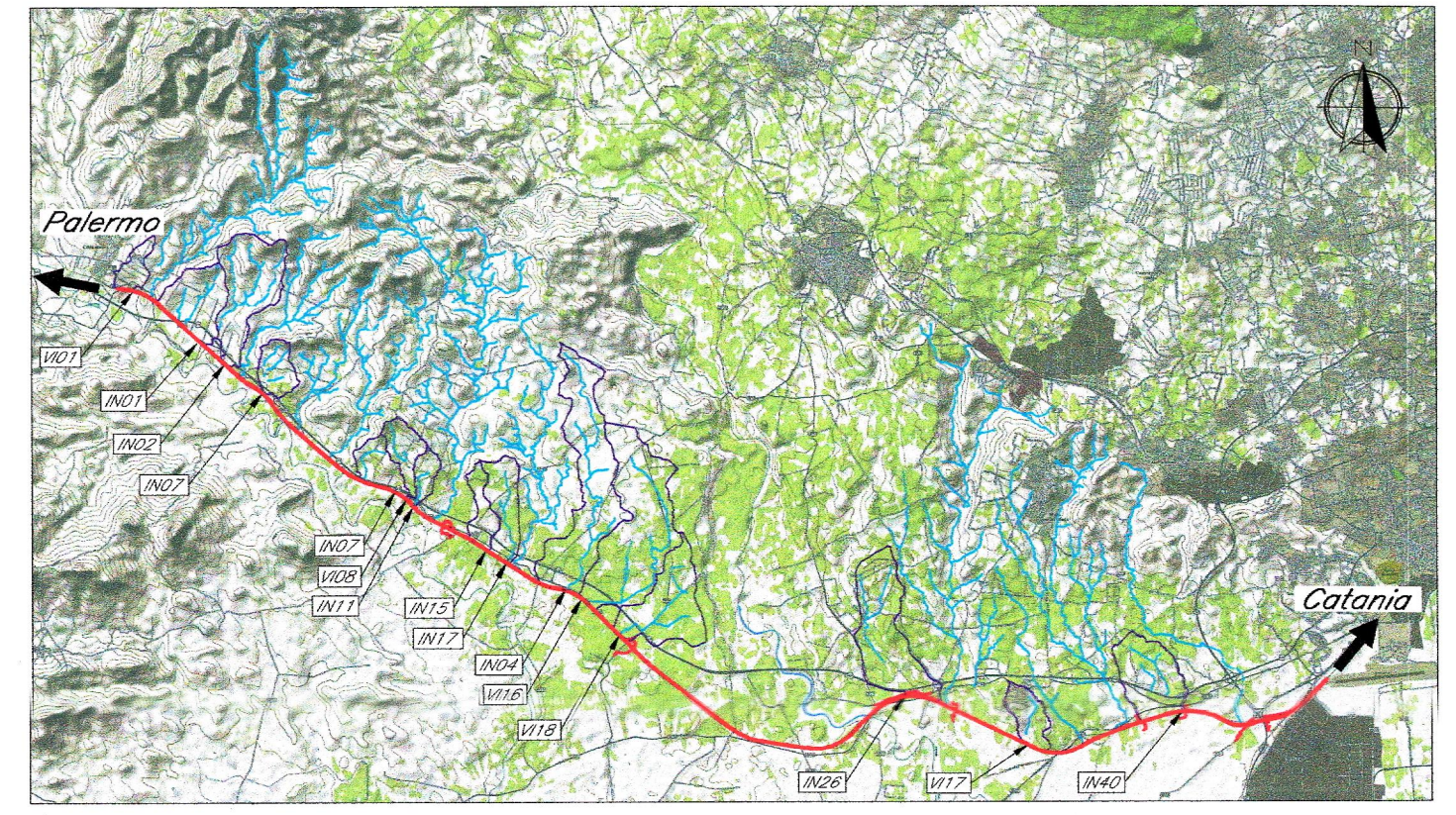
Q	WS	EG	
Tr=200	25,6	59,77	60,07



Q<sub>inf</sub> = 50,00 m s.m.m.

VERTICI PROGETTO	1	2	3	4	5	6	7	8	9	10	11	12
DISTANZE PROGRESSIVE TERRENO [m]	0,00	5,04	5,04	5,04	5,04	5,04	5,04	5,04	5,04	5,04	5,04	5,04
DISTANZE PARZIALI TERRENO [m]		5,04	5,04	5,04	5,04	5,04	5,04	5,04	5,04	5,04	5,04	5,04
QUOTE TERRENO [m s.m.m.]	61,64	61,64	61,64	61,64	61,64	61,64	61,64	61,64	61,64	61,64	61,64	61,64
QUOTE PROGETTO [m s.m.m.]	61,62	61,62	61,62	61,62	61,62	61,62	61,62	61,62	61,62	61,62	61,62	61,62

QUADRO D'UNIONE - Scala 1:200000

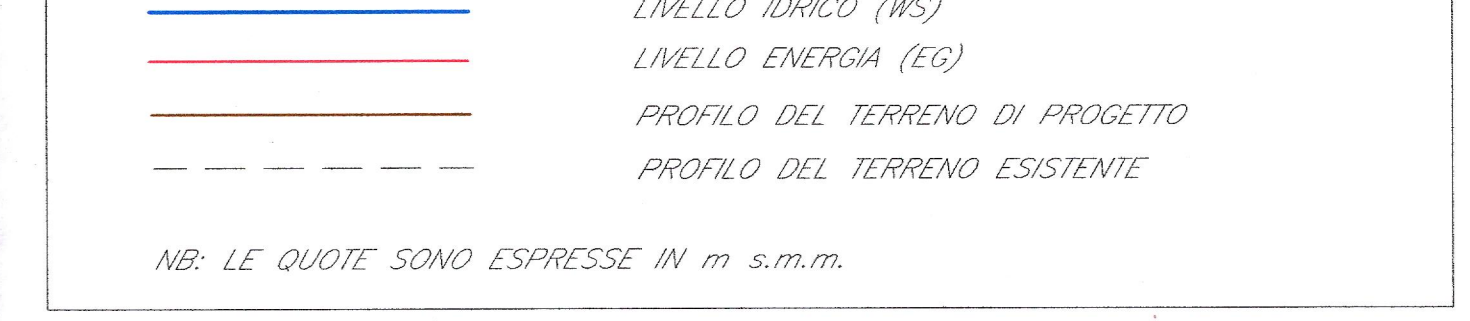


Linea Ferroviaria di progetto Bacini idrografici

LEGENDA PLANIMETRIA:



LEGENDA SEZIONI



COMMITTENTE: **RFI** RETE FERROVIARIA ITALIANA GRUPPO FERROVIE DELLO STATO ITALIANE

PROGETTAZIONE: **ITALFERR** GRUPPO FERROVIE DELLO STATO ITALIANE

DIRETTRICE FERROVIARIA MESSINA - CATANIA - PALERMO

NUOVO COLLEGAMENTO PALERMO - CATANIA

U.O. CORPO STRADALE E GEOTECNICA

PROGETTO DEFINITIVO

RADDOPPIO DELLA TRATTA BICOCCA - CATENANUOVA

IDROLOGIA E IDRAULICA

Riprofilatura fosso esistente

Planimetria, profilo e sezioni trasversali

IN17

COMMESSA LOTTO FASE ENTE TIPO DOC. OPERA/DISCIPLINA PROGR. REV.

RS0K 10 D 11 BZ ID0002 014 A

Rev.	Descrizione	Redatto	Data	Verificato	Data	Approvato	Data	Autorizzato Data
A	Emissione Facsimile	M...	Aprile 2016	F...	Aprile 2016	P. Cattarini	Aprile 2016	F. Sestini Aprile 2016