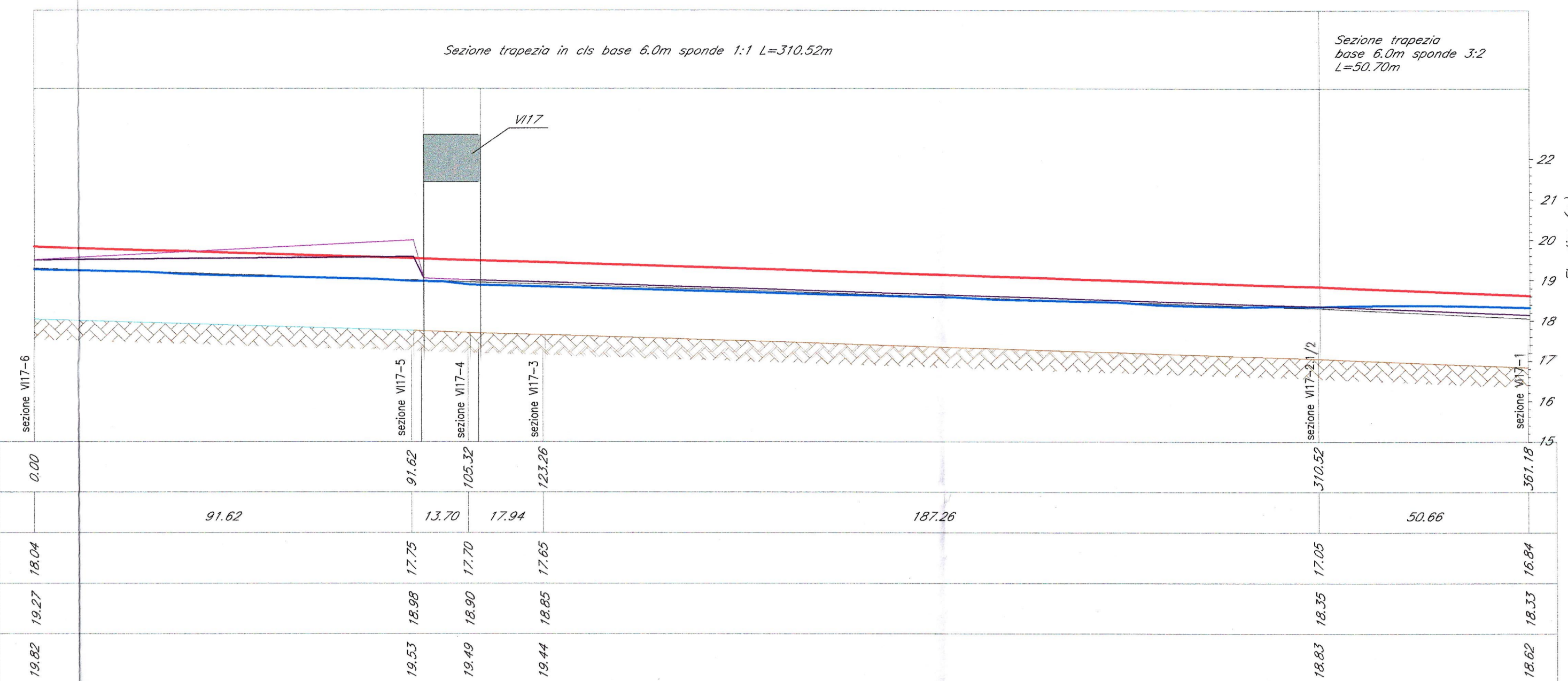


DISTANZE PROGRESSIVE TERRENO [m]	0.00
DISTANZE PARZIALI TERRENO [m]	
QUOTE PROGETTO [m s.m.m.]	18.04
QUOTE LIVELLO IDRICO - TR200(WS) [m s.m.m.]	18.27
QUOTE LIVELLO ENERGETICO - TR200(EG) [m s.m.m.]	18.82



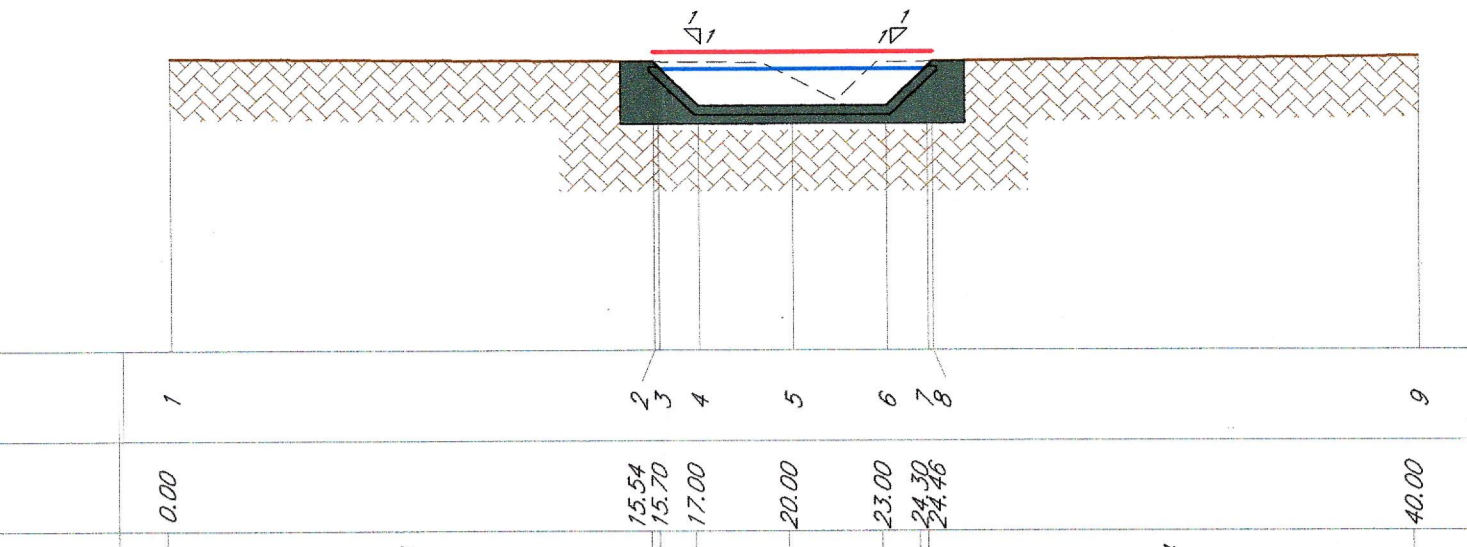
DISTANZE PROGRESSIVE TERRENO [m]	0.00	91.62	13.70	17.94	187.26	50.66	40.00
DISTANZE PARZIALI TERRENO [m]		91.62	105.32	123.26	141.30	191.96	232.56
QUOTE PROGETTO [m s.m.m.]	18.04	18.04	18.04	18.04	18.04	18.04	18.04
QUOTE LIVELLO IDRICO - TR200(WS) [m s.m.m.]	18.27	18.27	18.27	18.27	18.27	18.27	18.27
QUOTE LIVELLO ENERGETICO - TR200(EG) [m s.m.m.]	18.82	18.82	18.82	18.82	18.82	18.82	18.82

SEZ. V17 6 Scala 1:250

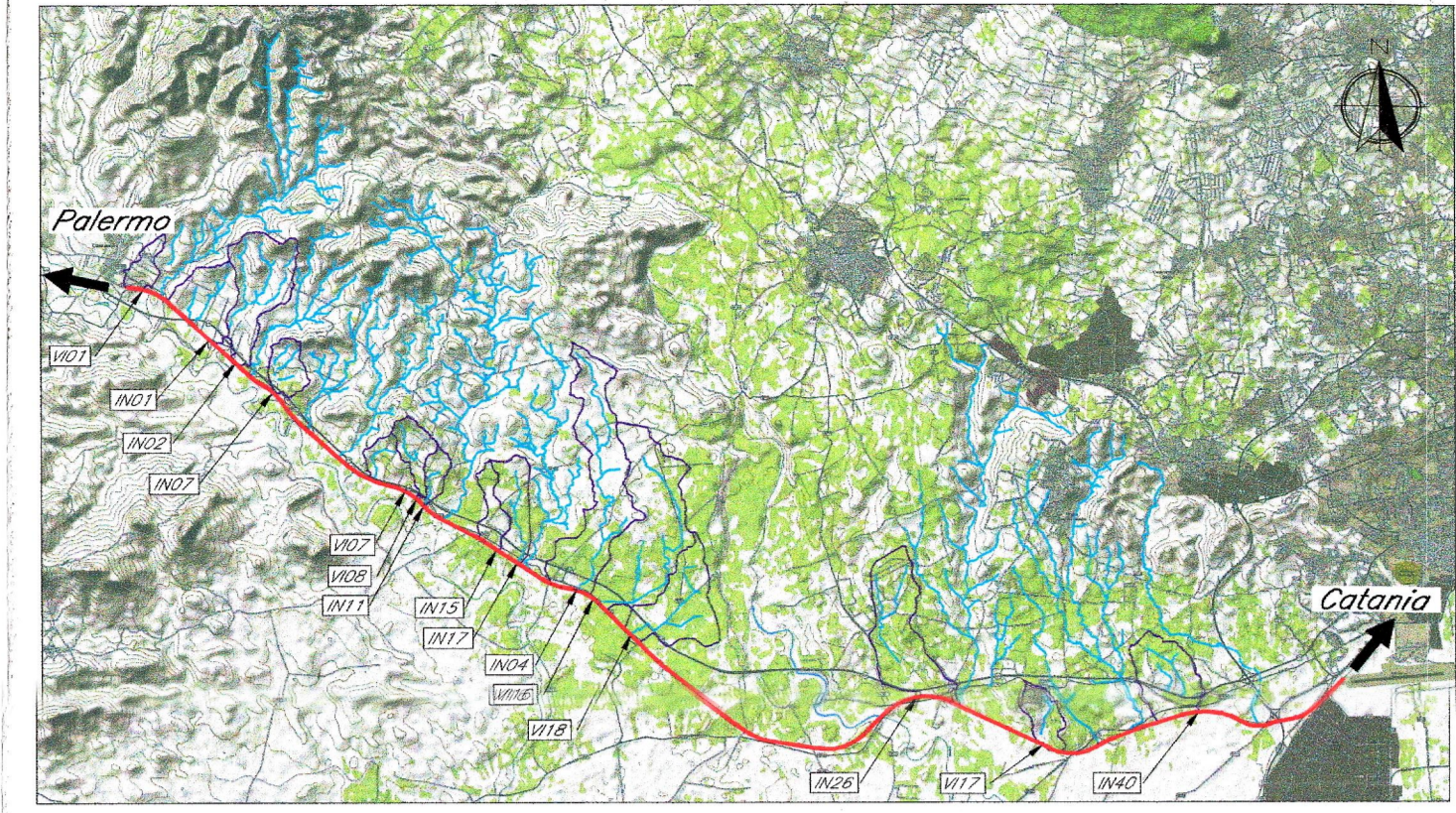
Q	WS	EG
1=200	29.36	18.82

Q_{inf} = 10.00 m s.m.m.

VERTICI PROGETTO	1	2	3	4	5	6	7	8	9
DISTANZE PROGRESSIVE TERRENO [m]	0.00	15.54	16.54	17.54	18.54	19.54	20.54	21.54	22.54
DISTANZE PARZIALI TERRENO [m]		15.54	1.00	1.00	1.00	1.00	1.00	1.00	1.00
QUOTE TERRENO [m s.m.m.]	18.02	18.04	18.04	18.04	18.04	18.04	18.04	18.04	18.04
QUOTE PROGETTO [m s.m.m.]	18.02	18.04	18.04	18.04	18.04	18.04	18.04	18.04	18.04



QUADRO D'UNIONE - Scala 1:200000

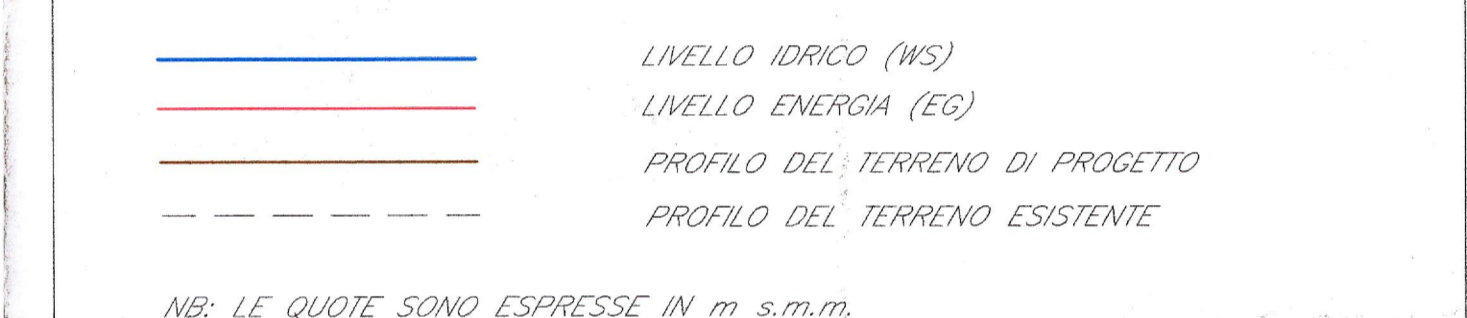


Linea Ferroviaria di progetto Bacini idrografici

LEGENDA PLANIMETRIA:



LEGENDA SEZIONI

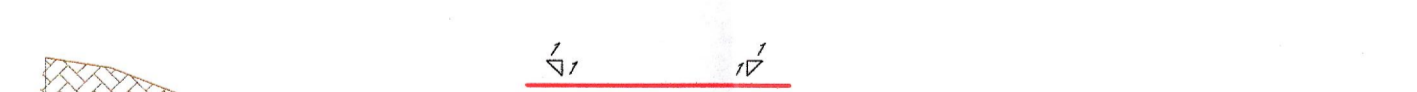


SEZ. V17 3 Scala 1:250

Q	WS	EG
1=200	29.36	18.84

Q_{inf} = 10.00 m s.m.m.

VERTICI PROGETTO	1	2	3	4	5	6	7	8
DISTANZE PROGRESSIVE TERRENO [m]	0.00	5.77	15.70	17.00	20.00	21.00	24.00	40.00
DISTANZE PARZIALI TERRENO [m]		5.77	9.93	1.30	3.00	1.00	3.00	17.00
QUOTE TERRENO [m s.m.m.]	20.33	18.57	18.05	18.05	18.05	18.05	18.05	18.47
QUOTE PROGETTO [m s.m.m.]	20.33	18.57	18.05	18.05	18.05	18.05	18.05	18.44

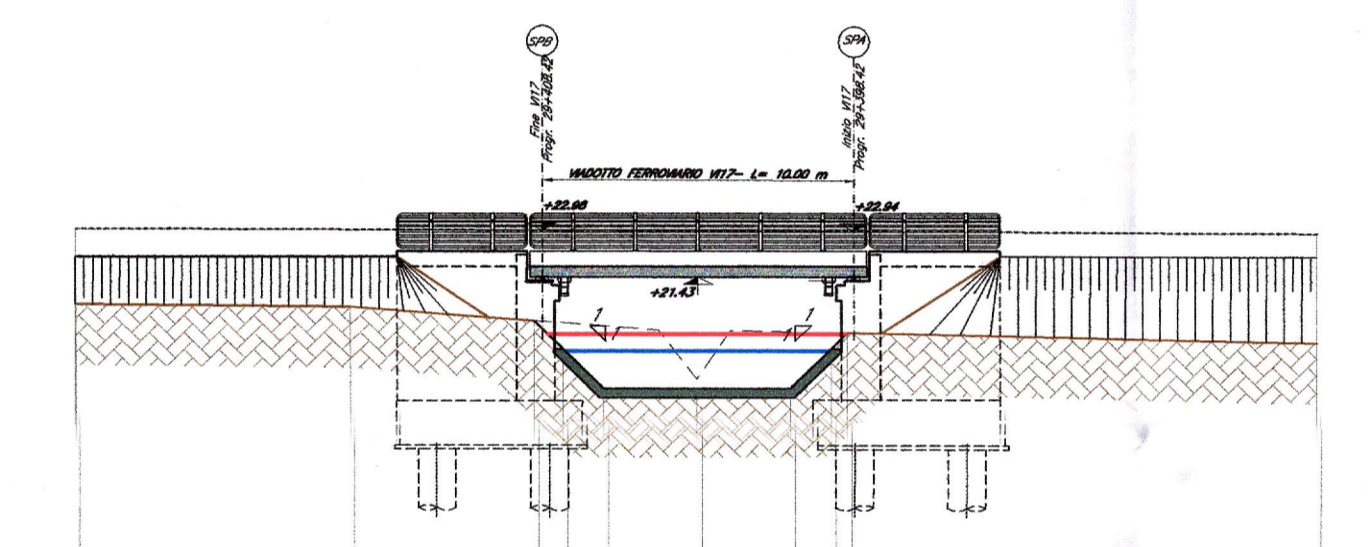


SEZ. V17 5 Scala 1:250

Q	WS	EG
1=200	29.36	18.97

Q_{inf} = 10.00 m s.m.m.

VERTICI PROGETTO	1	2	3	4	5	6	7	8	9	10
DISTANZE PROGRESSIVE TERRENO [m]	0.00	8.84	14.76	15.70	17.00	20.00	21.00	24.00	25.00	40.00
DISTANZE PARZIALI TERRENO [m]		8.84	5.92	0.94	1.30	3.00	1.00	3.00	1.00	15.18
QUOTE TERRENO [m s.m.m.]	20.63	20.47	19.09	18.97	18.82	18.05	18.05	18.05	18.05	18.90
QUOTE PROGETTO [m s.m.m.]	20.47	20.47	18.99	18.97	18.82	17.75	17.75	17.75	17.75	18.89



SEZ. V17 4 Scala 1:250

Q	WS	EG
1=200	29.36	18.89

Q_{inf} = 10.00 m s.m.m.

VERTICI PROGETTO	1	2	3	4	5	6	7
DISTANZE PROGRESSIVE TERRENO [m]	0.00	15.70	17.00	20.00	21.00	24.00	40.00
DISTANZE PARZIALI TERRENO [m]		15.70	1.30	3.00	1.00	3.00	15.70
QUOTE TERRENO [m s.m.m.]	18.61	18.00	18.04	18.14	18.16	18.17	18.45
QUOTE PROGETTO [m s.m.m.]	18.61	18.00	18.04	18.14	18.16	18.17	18.44

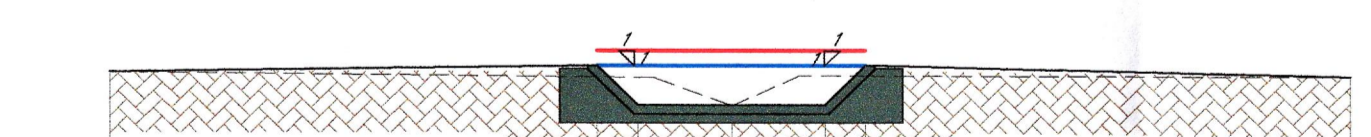


SEZ. V17 2 1/2 Scala 1:250

Q	WS	EG
1=200	29.36	18.34

Q_{inf} = 10.00 m s.m.m.

VERTICI PROGETTO	1	2	3	4	5	6	7
DISTANZE PROGRESSIVE TERRENO [m]	0.00	15.70	17.00	20.00	21.00	24.00	40.00
DISTANZE PARZIALI TERRENO [m]		15.70	1.30	3.00	1.00	3.00	15.70
QUOTE TERRENO [m s.m.m.]	18.15	17.89	17.89	17.89	18.01	18.35	17.89
QUOTE PROGETTO [m s.m.m.]	18.15	17.89	17.89	17.89	18.01	18.35	17.89



SEZ. V17 1 Scala 1:250

Q	WS	EG
1=200	29.36	18.51

Q_{inf} = 10.00 m s.m.m.

VERTICI PROGETTO	1	2	3	4	5	6	7
DISTANZE PROGRESSIVE TERRENO [m]	0.00	16.05	17.00	20.00	21.00	24.85	40.00
DISTANZE PARZIALI TERRENO [m]		16.05	1.95	3.00	1.00	4.85	15.15
QUOTE TERRENO [m s.m.m.]	17.89	17.89	17.89	17.89	17.89	18.14	17.90
QUOTE PROGETTO [m s.m.m.]	17.89	17.89	17.89	17.89	17.89	18.14	17.90



COMMITTENTE:
RFI
RETE FERROVIARIA ITALIANA
GRUPPO FERROVIE DELLO STATO ITALIANE

PROGETTAZIONE:
ITALFERR
GRUPPO FERROVIE DELLO STATO ITALIANE

DIRETTRICE FERROVIARIA MESSINA - CATANIA - PALERMO
NUOVO COLLEGAMENTO PALERMO - CATANIA

U.O. CORPO STRADALE E GEOTECNICA
PROGETTO DEFINITIVO
RADDOPPIO DELLA TRATTA BICOCCA - CATENANUOVA

IDROLOGIA E IDRAULICA
Riprofilatura fosso esistente
Planimetria, profilo e sezioni trasversali
V17

SCALA: varie

COMMESSA LOTTO FASE ENTE TIPO DOC. OPERA/DISCIPLINA PROGR. REV.
RS0K 10 D 11 BZ ID0002 024 A

Rev.	Descrizione	Redatto	Data	Verificato	Data	Approvato	Data	Autorizzato Data
A	Emissione Esecutiva	Maron	Aprile 2016	[Signature]	Aprile 2016	[Signature]	Aprile 2016	5. Saveri Aprile 2016