

RAIL CENTERLINE	RAIL CENTERLINE	RAIL CENTERLINE	RAIL CENTERLINE	RAIL CENTERLINE	RAIL CENTERLINE
380.000	540.000	370.000	250.000	255.000	235.000
L = 380.000					
DISL = -1.810					
p = 4.237					

PR = 6580.000
QV = 92.770
DP = -0.568
R = 20000.000
T = 58.795
F = -0.081

PR = 6940.000
QV = 99.200
DP = 0.084
R = -20000.000
T = 12.638
F = 0.003

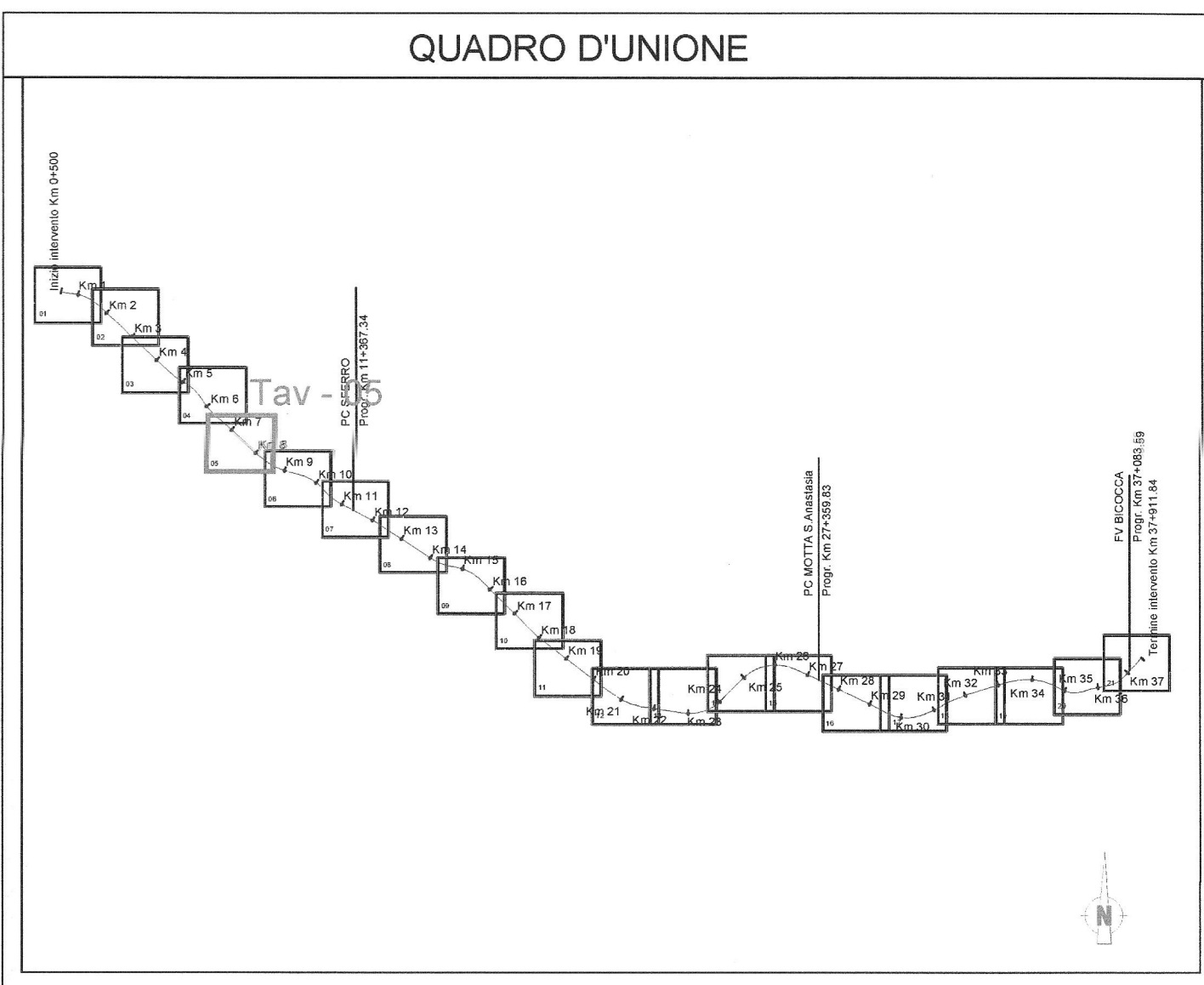
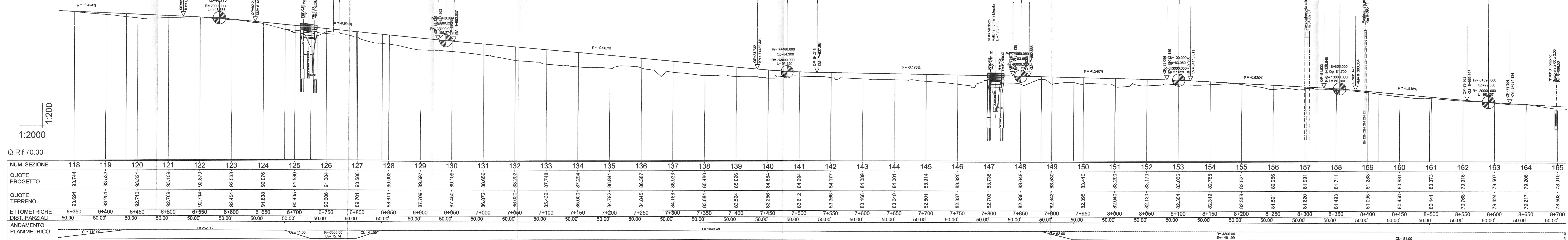
PR = 7480.000
QV = 84.300
DP = 0.732
R = -13000.000
T = 47.561
F = -0.087

PR = 7860.000
QV = 83.650
DP = -0.064
R = 40000.000
T = 12.885
F = -0.002

PR = 8100.000
QV = 83.050
DP = -0.064
R = 13000.000
T = 18.811
F = -0.014

PR = 8355.000
QV = 81.700
DP = -0.385
R = 13000.000
T = 25.055
F = -0.024

PR = 8590.000
QV = 79.550
DP = 0.341
R = -20000.000
T = 34.135
F = 0.029



NOTE

1) -

COMMITENTE:

RFI
RETE FERROVIARIA ITALIANA
GRUPPO FERROVIE DELLO STATO ITALIANE

PROGETTAZIONE:

ITALFERR
GRUPPO FERROVIE DELLO STATO ITALIANE

**DIRETTRICE FERROVIARIA MESSINA-CATANIA-PALERMO
NUOVO COLLEGAMENTO PALERMO-CATANIA**

U.O. PRODUZIONE CENTRO NORD

PROGETTO DEFINITIVO

RADDOPPIO DELLA TRATTA BICOCCA - CATENANUOVA

PROFILO LONGITUDINALE DI PROGETTO
tav 5 di 21 - Dal Km 6+400 al Km 8+550

SCALA: 1:2000

REVIS.	DESCRIZIONE	REDATTO	DATA	VERIFICATO	DATA	APPROVATO	DATA	AUTORIZZATO	DATA
A	Emissione definitiva	M. Ferro	apr 2018	M. Ferro	apr 2018	[Signature]	apr 2018	[Signature]	

Stampato dal BIP: [Signature]