

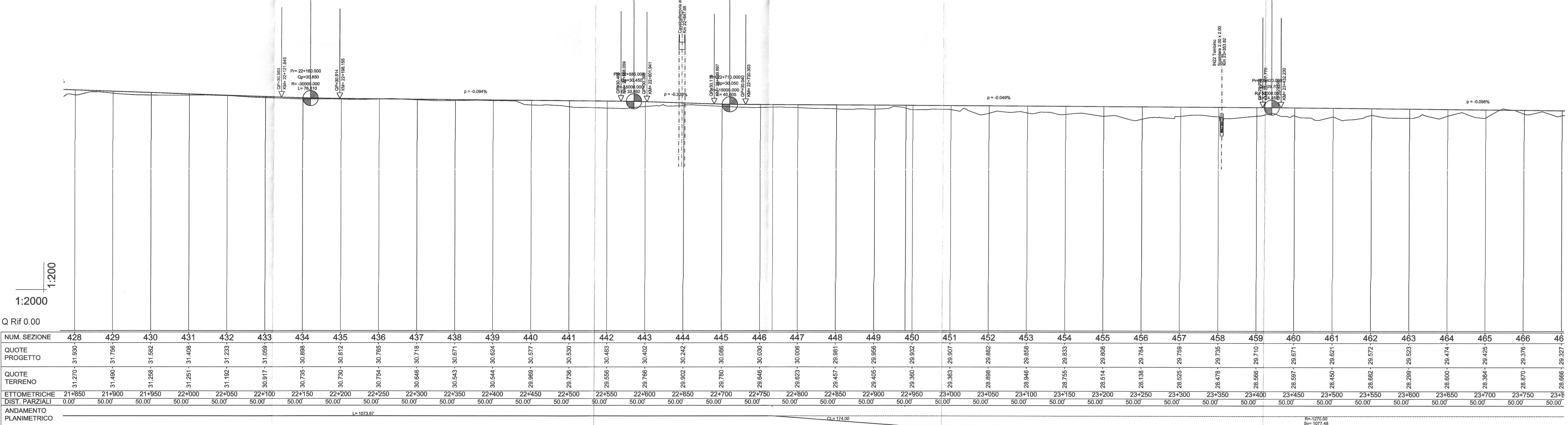
Provincia	CATANIA	425.000	125.000	710.000	560.000
Comune	30	-0.400	-0.400	-0.350	-0.550
L =	30	0.841	3.200	0.493	0.982
DISL =	0				
p =	5				

PR = 22160.000
QV = 30.850
DP = 0.254
R = -30000.000
T = 38.155
F = 0.024

PR = 22685.000
QV = 30.450
DP = -0.226
R = 15000.000
T = 16.941
F = -0.010

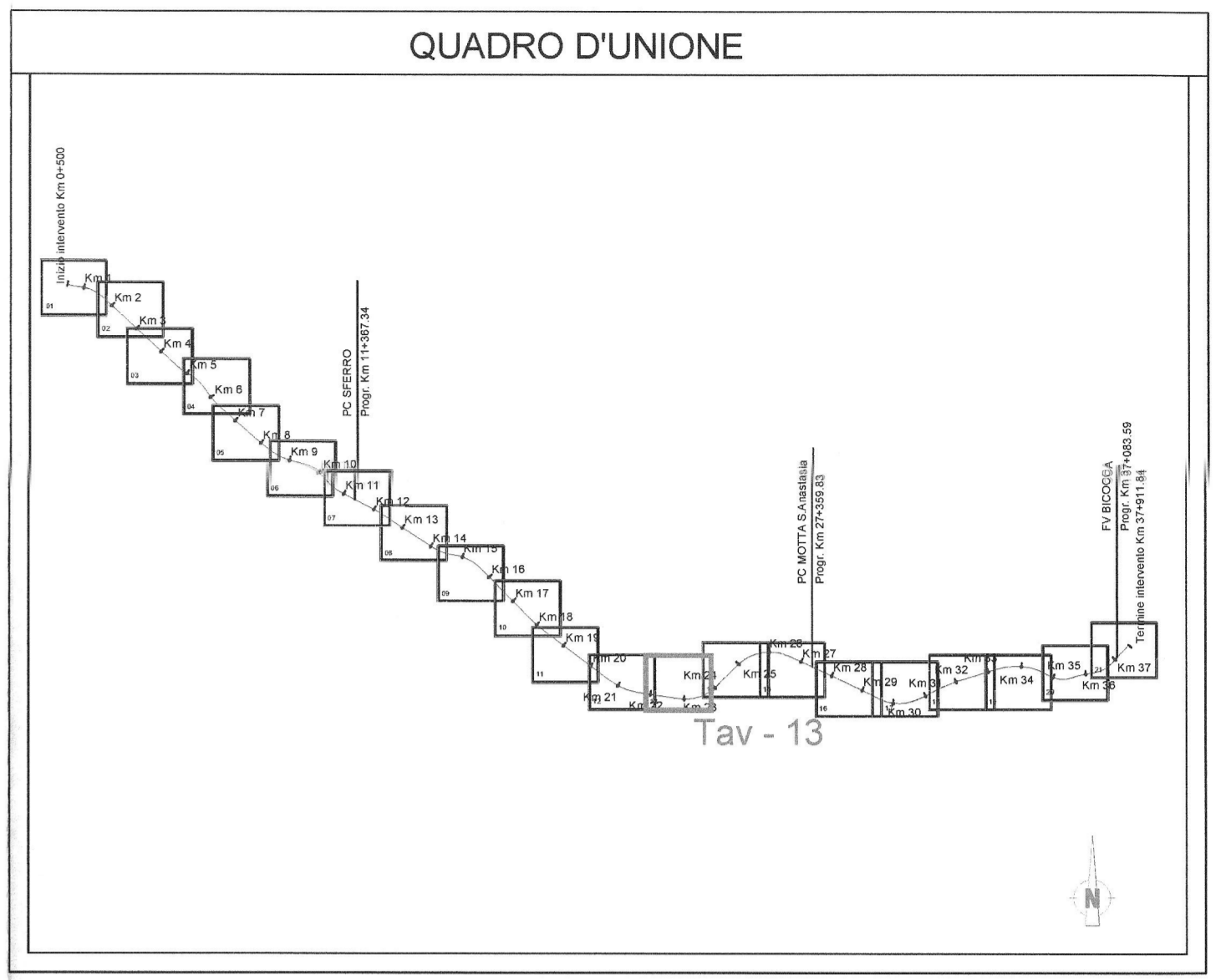
PR = 22710.000
QV = 30.050
DP = 0.271
R = -15000.000
T = 20.303
F = 0.014

PR = 23420.000
QV = 29.700
DP = -0.049
R = 50000.000
T = 12.230
F = -0.001



1:2000
1:200

NUM. SEZIONE	428	429	430	431	432	433	434	435	436	437	438	439	440	441	442	443	444	445	446	447	448	449	450	451	452	453	454	455	456	457	458	459	460	461	462	463	464	465	466	467	
QUOTE PROGETTO	31.270 - 31.590	31.480 - 31.756	31.256 - 31.582	31.251 - 31.408	31.192 - 31.233	30.917 - 31.059	30.756 - 30.868	30.730 - 30.812	30.754 - 30.765	30.646 - 30.718	30.543 - 30.671	30.544 - 30.624	29.969 - 30.077	29.736 - 30.530	29.556 - 30.483	29.766 - 30.402	29.902 - 30.242	29.760 - 30.096	29.646 - 30.030	29.623 - 30.006	29.457 - 29.981	29.405 - 29.566	29.360 - 29.632	29.363 - 29.307	29.698 - 29.882	29.946 - 29.659	29.755 - 29.833	29.514 - 29.508	29.136 - 29.784	29.525 - 29.759	29.478 - 29.735	29.566 - 29.710	29.597 - 29.671	29.450 - 29.621	29.682 - 29.572	29.259 - 29.523	29.600 - 29.474	29.364 - 29.425	29.670 - 29.376	29.666 - 29.327	
QUOTE TERRENO	31.270	31.480	31.256	31.251	31.192	30.917	30.756	30.730	30.754	30.646	30.543	30.544	29.969	29.736	29.556	29.766	29.902	29.760	29.646	29.623	29.457	29.405	29.360	29.363	29.698	29.946	29.755	29.514	29.136	29.525	29.478	29.566	29.597	29.450	29.682	29.259	29.600	29.364	29.670	29.666	
ETTOMETRICHE	21+850	21+900	21+950	22+000	22+050	22+100	22+150	22+200	22+250	22+300	22+350	22+400	22+450	22+500	22+550	22+600	22+650	22+700	22+750	22+800	22+850	22+900	22+950	23+000	23+050	23+100	23+150	23+200	23+250	23+300	23+350	23+400	23+450	23+500	23+550	23+600	23+650	23+700	23+750	23+800	
DIST. PARZIALI	0.00'	50.00'	50.00'	50.00'	50.00'	50.00'	50.00'	50.00'	50.00'	50.00'	50.00'	50.00'	50.00'	50.00'	50.00'	50.00'	50.00'	50.00'	50.00'	50.00'	50.00'	50.00'	50.00'	50.00'	50.00'	50.00'	50.00'	50.00'	50.00'	50.00'	50.00'	50.00'	50.00'	50.00'	50.00'	50.00'	50.00'	50.00'	50.00'	50.00'	50.00'
ANDAMENTO PLANIMETRICO	L = 1073.67										GL = 174.90										R = 1270.00 S = 1077.48																				



NOTE

1) -

COMMITTENTE:

RFI
RETE FERROVIARIA ITALIANA
GRUPPO FERROVIE DELLO STATO ITALIANE

PROGETTAZIONE:

ITALFERR
GRUPPO FERROVIE DELLO STATO ITALIANE

**DIRETTRICE FERROVIARIA MESSINA-CATANIA-PALERMO
NUOVO COLLEGAMENTO PALERMO-CATANIA**

U.O. PRODUZIONE CENTRO NORD

PROGETTO DEFINITIVO

RADDOPPIO DELLA TRATTA BICOCCA - CATENANUOVA

PROFILO LONGITUDINALE DI PROGETTO
tav 13 di 21 - Dal Km 21+900 al Km 23+750

SCALA: 1:2000

COMMESSA LOTTO FASE ENTE TIPO DOC. OPERA/DISCIPLINA PROGR. REV.

RSOK 10 D 26 F6 11FO001 013 A

Rev.	Descrizione	Redatto	Data	Verificato	Data	Approvato	Data	Autorizzato	Data
A	Emissione definitiva	[Signature]	apr. 2016	[Signature]	apr. 2016	[Signature]	apr. 2016	[Signature]	apr. 2016

File: RSOK10D26F6F0001013A_PROFILLO-TAV13.DWG n. Elab.: 234