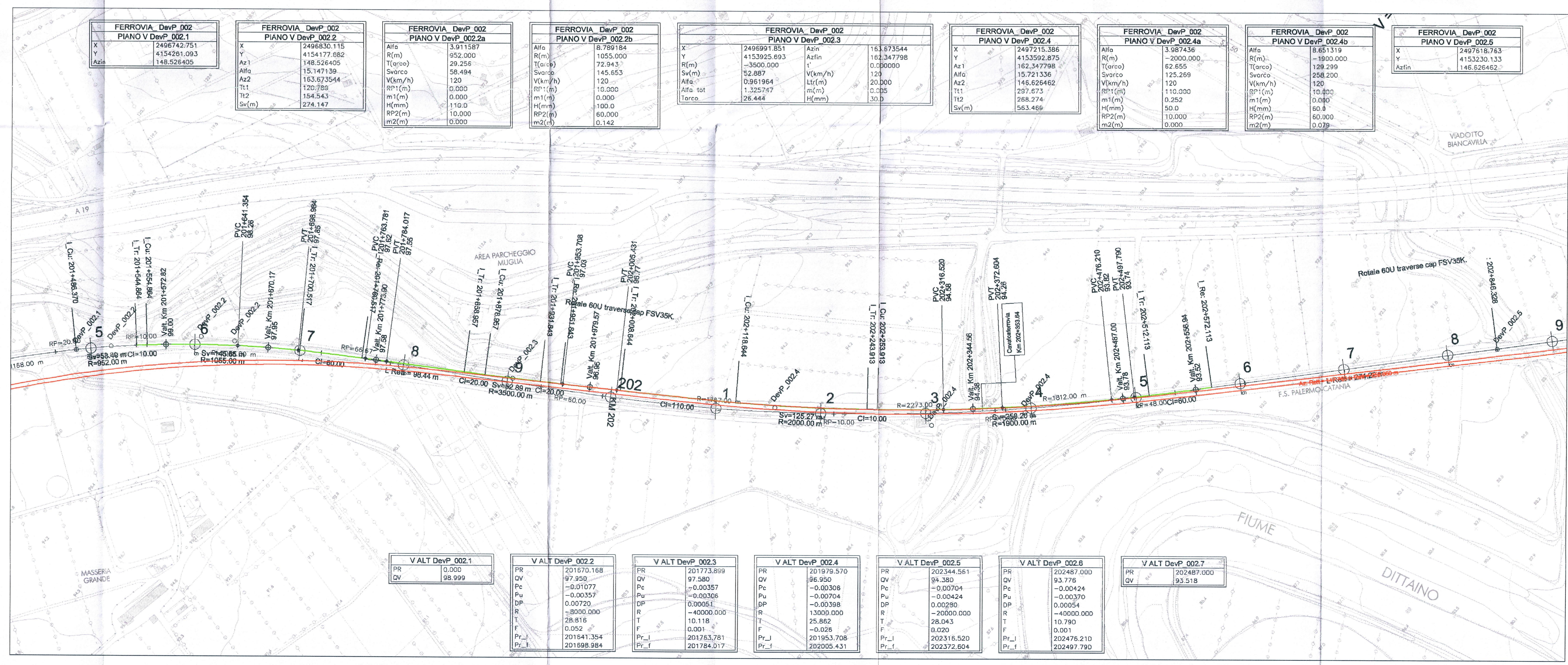


1:200
1:2000
Q. R. = 80.00 m

NUMERO SEZIONE												
QUOTE PROGETTO												
QUOTE TERRENO												
ETTOMETRICHE												
DIST. PARZIALI												
ANDAMENTO PLANIMETRICO												



COMMITENTE: **RFI** (Rete Ferroviaria Italiana) - GRUPPO FERROVIE DELLO STATO ITALIANO

PROGETTAZIONE: **ITALFERR** (Gruppo Ferrovie dello Stato Italiane)

DIRETTRICE FERROVIARIA MESSINA - CATANIA - PALERMO
NUOVO COLLEGAMENTO PALERMO - CATANIA

U.O. PRODUZIONE CENTRO NORD
PROGETTO DEFINITIVO

RADDOPPIO DELLA TRATTA BICOCCA - CATENANUOVA
DEVIATA PROVVISORIA 002- dal km. 201+545 al km 202+572
PIANO-PROFLO

SCALA: 1:2000

COMMESSA: **RSOK 10 D 26 L6 110301 001 A**

Rev.	Descrizione	Redatto	Data	Verificato	Data	Approvato	Data	Autorizzato	Data
A	Emissione Esecutiva	[Firma]	11/03/2011	[Firma]	11/03/2011	[Firma]	11/03/2011	[Firma]	11/03/2011

File: RSOK1002816F0301001A_DEV_PROVV_002.DWG