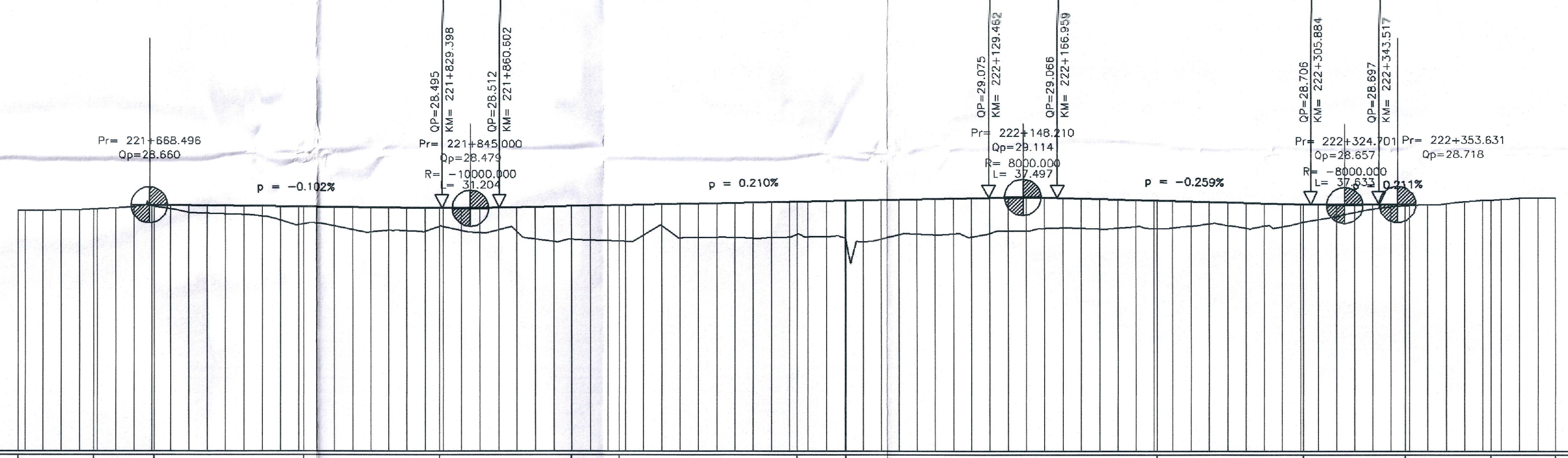


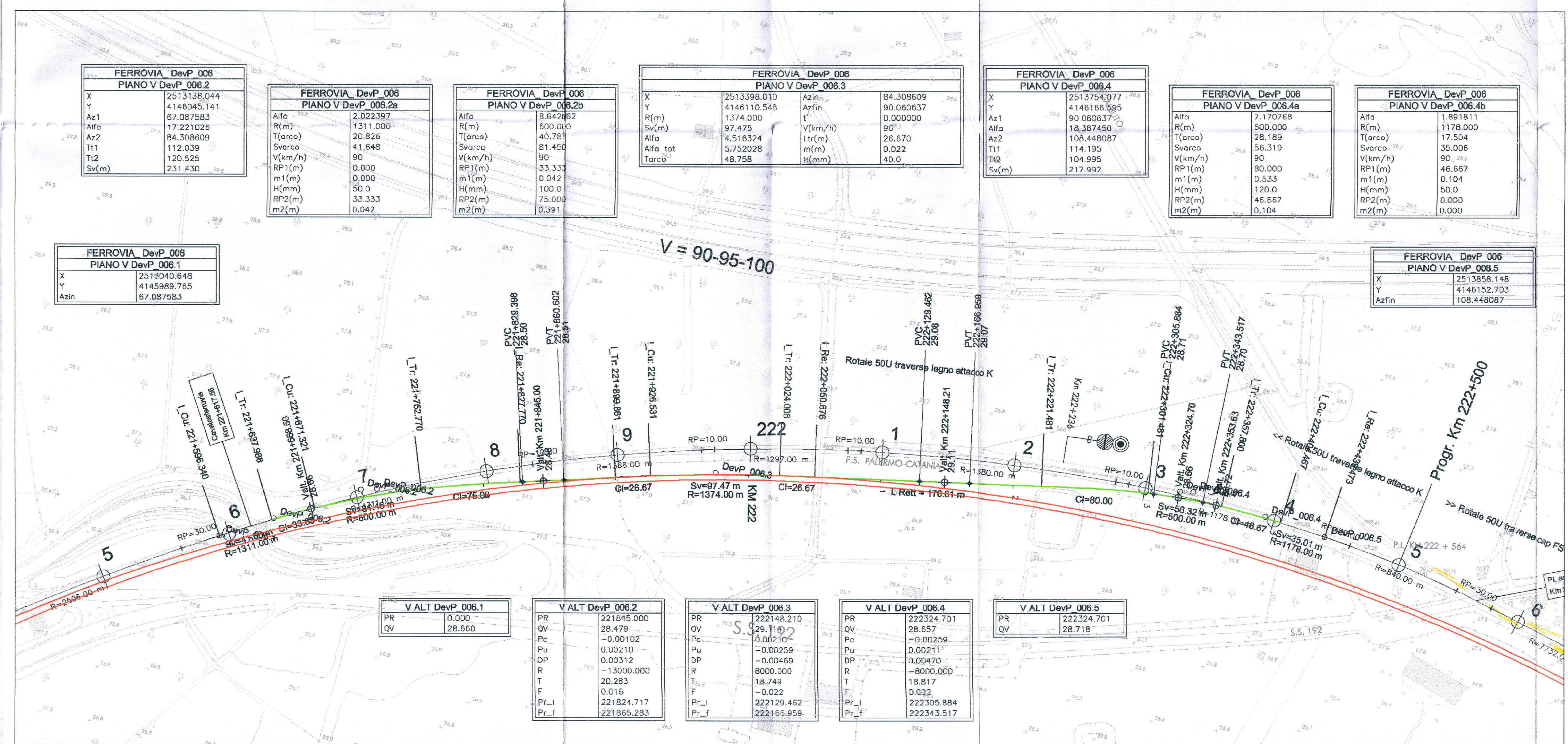
Provincia				
Comune				
L =	176.504	303.210	176.490	28.930
Obliete	-0.181	0.635	-0.457	0.081
p =	1.025	2.096	2.582	2.110
Progr. Livelle	221845.000	222148.210	222324.701	222353.631

PR = 221845.498	PR = 221845.000	PR = 222148.210	PR = 222324.701	PR = 222353.631
QV = 28.660	QV = 28.479	QV = 29.114	QV = 28.607	QV = 28.718
	DP = -0.312	DP = -0.469	DP = -0.470	DP = -0.470
	R = -10000.000	R = -8000.000	R = -8000.000	R = -8000.000
	T = 15.802	T = 18.749	T = 18.817	T = 18.817
	F = -0.012	F = -0.022	F = 0.022	F = 0.022



1:200  
1:2000  
Q. R. = 15.00 m

NUMERO SEZIONE	221+500	221+600	221+700	221+800	221+900	222+000	222+100	222+200	222+300	222+400	222+500											
QUOTE PROGETTO	28.660	28.660	28.660	28.660	28.660	28.660	28.660	28.660	28.660	28.660	28.660											
QUOTE TERRENO	28.500	28.500	28.500	28.500	28.500	28.500	28.500	28.500	28.500	28.500	28.500											
ETOMETRICHE	221+500	221+600	221+700	221+800	221+900	222+000	222+100	222+200	222+300	222+400	222+500											
DIST. PARZIALI	0.00	90.000	37.99	33.33	28.68	52.77	47.23	27.77	72.00	28.53	73.47	24.01	28.67	48.32	100.00	21.48	78.88	56.32	42.687	35.01	60.53	
ANDAMENTO PLANIMETRICO																						



COMMITENTE: RFI - RETE FERROVIARIA ITALIANA - GRUPPO FERROVIE DELLO STATO ITALIANO

PROGETTAZIONE: ITALFERR - GRUPPO FERROVIE DELLO STATO ITALIANO

**DIRETTRICE FERROVIARIA MESSINA - CATANIA - PALERMO**  
**NUOVO COLLEGAMENTO PALERMO - CATANIA**  
**U.O. PRODUZIONE CENTRO NORD**  
**PROGETTO DEFINITIVO**  
**RADDOPPIO DELLA TRATTA BICOCCA - CATENANUOVA**  
**DEVIATA PROVVISORIA 006 - dal km. 221+638 al km 222+404**  
**PLANO-PROFilo**

SCALA: 1:2000

COMMESSA	LOTTO	FASE	ENTE	TIPO DOC.	OPERA/DISCIPLINA	PROGR.	REV.
RS0K	10	D	2/6	L6	1/07/01	001	A

Rev.	Descrizione	Redatto	Data	Verificato	Data	Approvato	Data	Autorizzato	Data
A	Emissione Esecutiva	D. Amadio	02/03/2010	C. De Luca	02/03/2010	F. Cavatone	02/03/2010	F. Amadio	02/03/2010