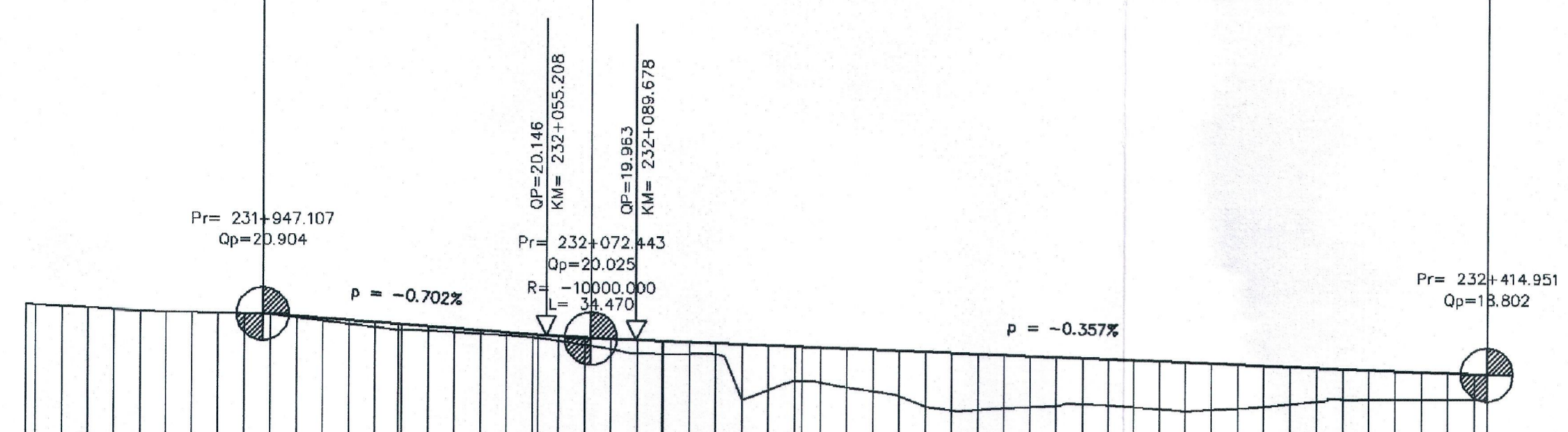


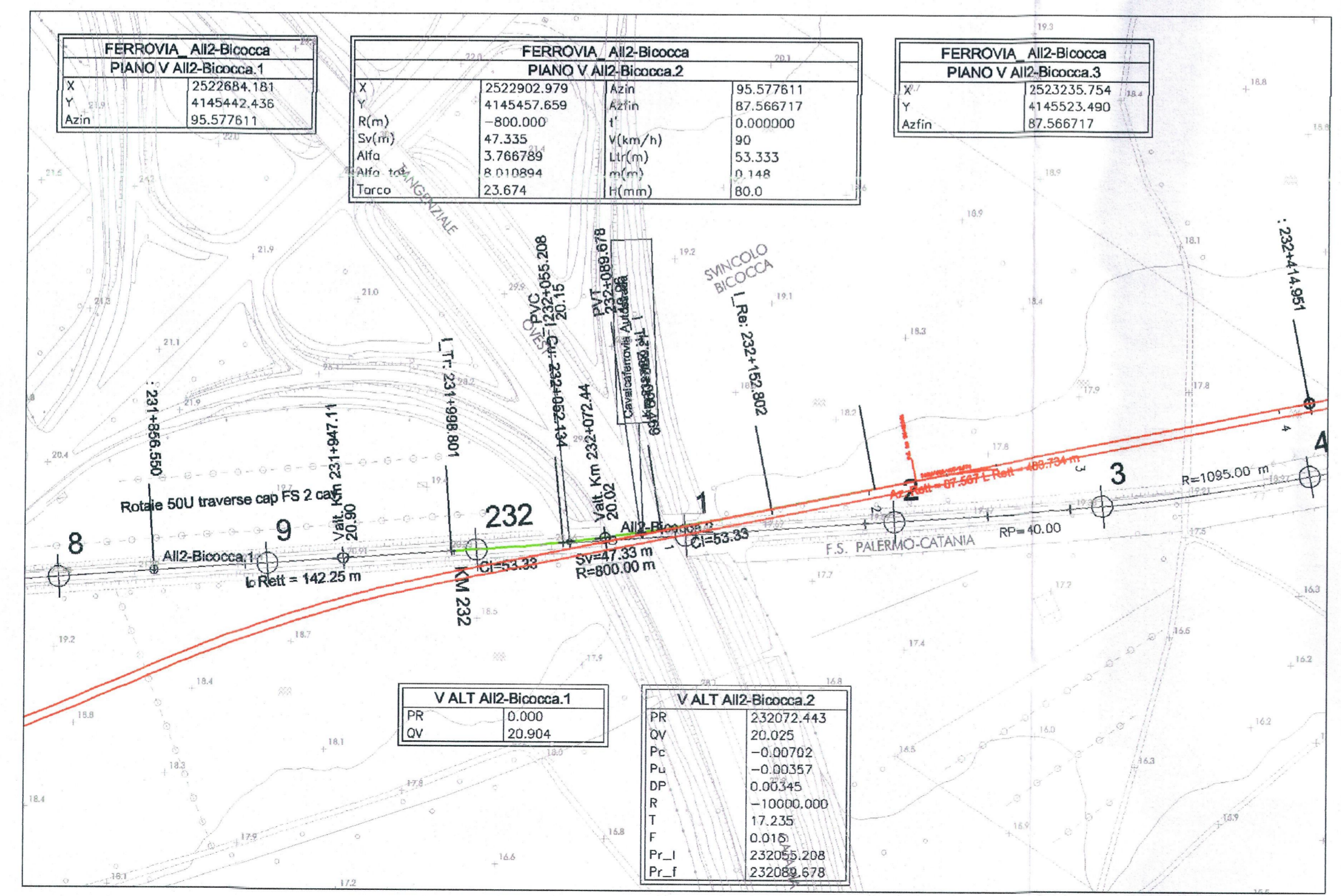
Provincia			
Comune			
L =	125.336		342.508
Dislivello	-0.880		-1.223
p =	7.018		3.570
Progr. Livellate	232072.443		232414.951

PR =231947.107	PR =232072.443	PR =232414.951
QV =20.904	QV =20.025	QV =18.802
DP =0.345	DP =0.345	
R =-10000.000	R =-10000.000	
T =17.235	T =17.235	
F =0.015	F =0.015	



1:200
1:2000
Q. R. = 5.00 m

NUMERO SEZIONE											
QUOTE PROGETTO											
QUOTE TERRENO	21.194	21.001									
ETTOMETRICHE	231+800	231+857	231+900	232+000	232+052	232+099	232+153	232+200	232+300	232+402+415	232+500
DIST. PARZIALI	0.00	56.65	43.46	96.80	52.13	47.58	52.80	47.20	100.00	100.00+14.95	85.05
ANDAMENTO PLANIMETRICO	L=142.25 CL=53.33 R=800.00 G=47.50 L=262.15										



COMMITTENTE:
RFI
RETE FERROVIARIA ITALIANA
GRUPPO FERROVIE DELLO STATO ITALIANE

PROGETTAZIONE:
ITALFERR
GRUPPO FERROVIE DELLO STATO ITALIANE

DIRETTRICE FERROVIARIA MESSINA - CATANIA - PALERMO
NUOVO COLLEGAMENTO PALERMO - CATANIA
U.O. PRODUZIONE CENTRO NORD
PROGETTO DEFINITIVO
RADDOPPIO DELLA TRATTA BICOCCA - CATENANUOVA
ALLACCIAMENTO PROVVISORIO n.2 INGRESSO BICOCCA
PLANO-PROFILO

SCALA:
1:2000

COMMESSA	LOTTO	FASE	ENTE	TIPO DOC.	OPERA/DISCIPLINA	PROGR.	REV.
RS0K	10	D	26	L6	IF0801	001	A

Rev.	Descrizione	Redatto	Data	Verificato	Data	Approvato	Data	Autorizzato
A	Emissione Esecutiva	D. Antonaci	marzo 2016	S. Quarta	marzo 2016	[Signature]	marzo 2016	[Signature]