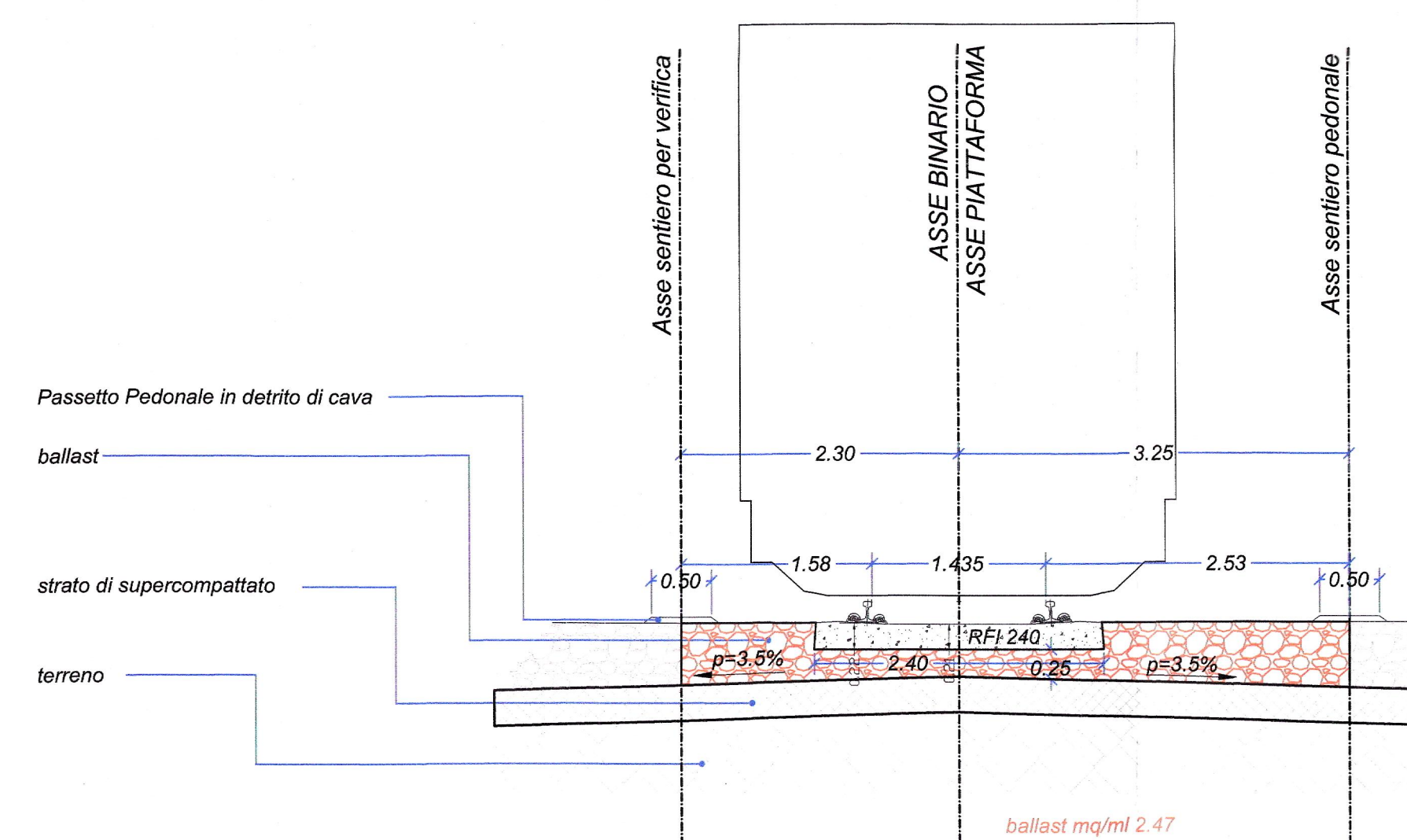
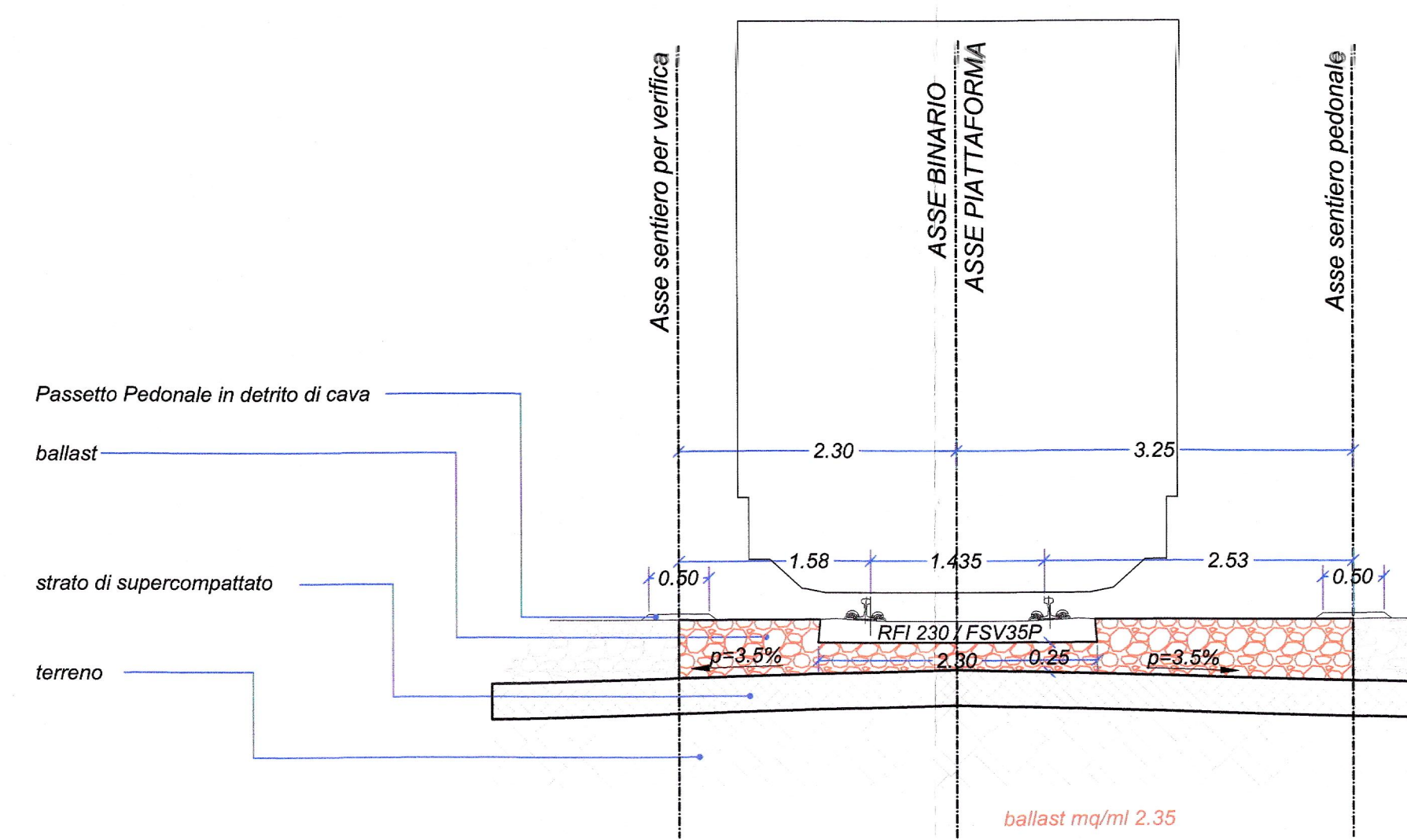


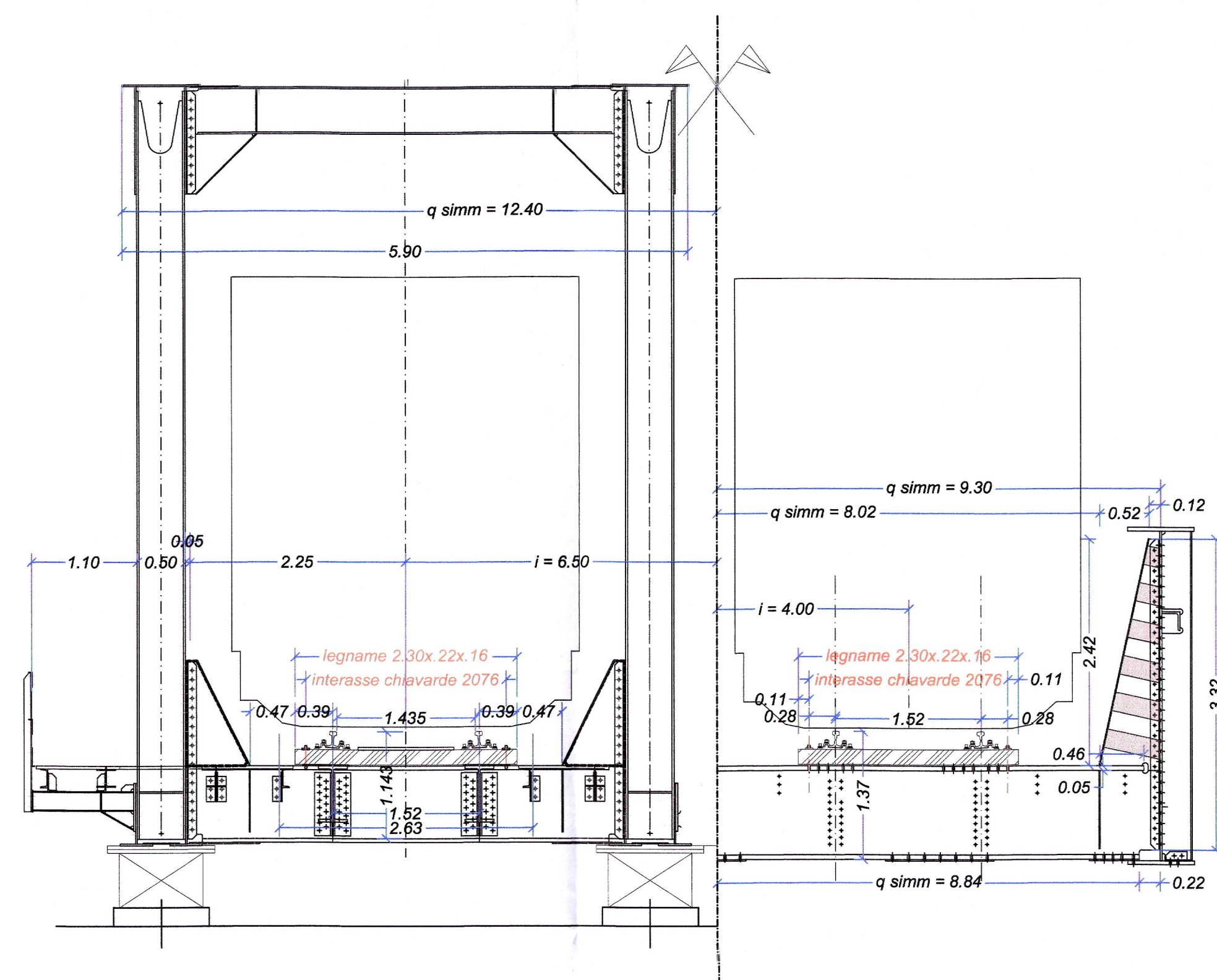
Sezione tipologica fino piano piattaforma binario di Stazione in affiancamento ad intervvia palificabile (Traversa RFI240)



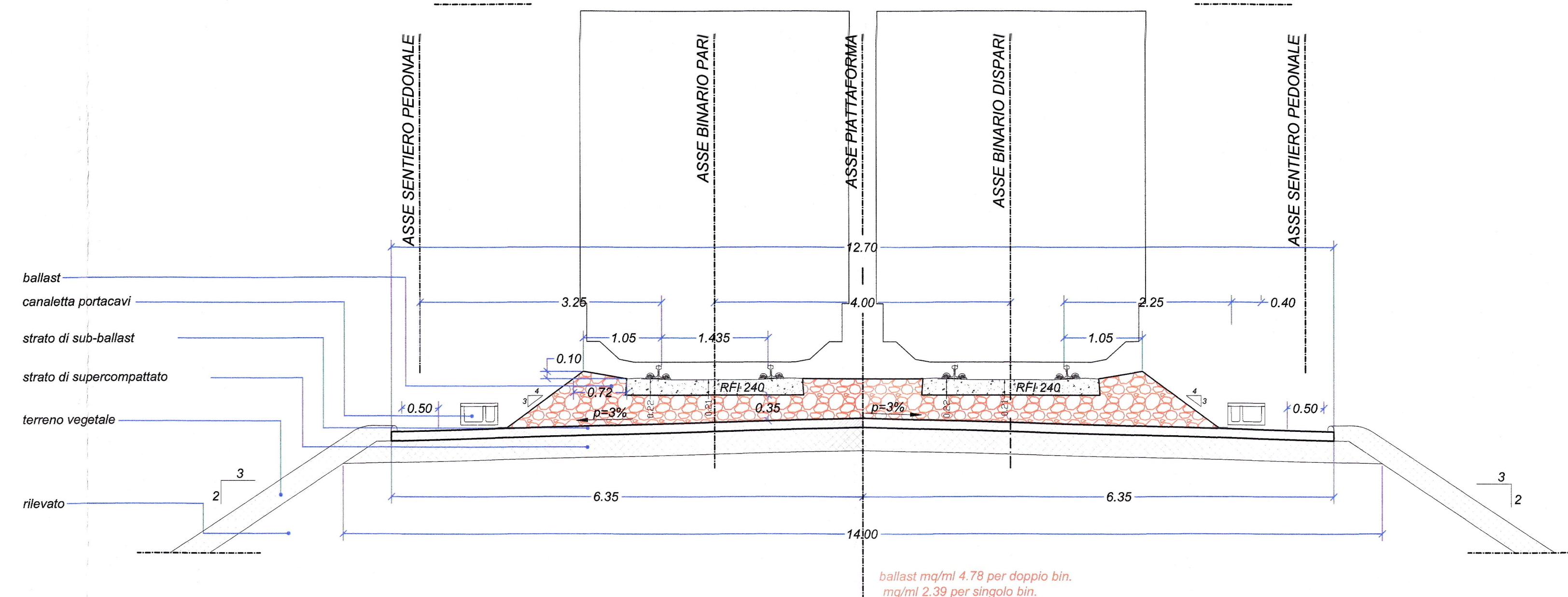
Sezione tipologica fino piano piattaforma binario di Stazione in affiancamento ad intervvia palificabile (Traversa RFI230/FSV35P)



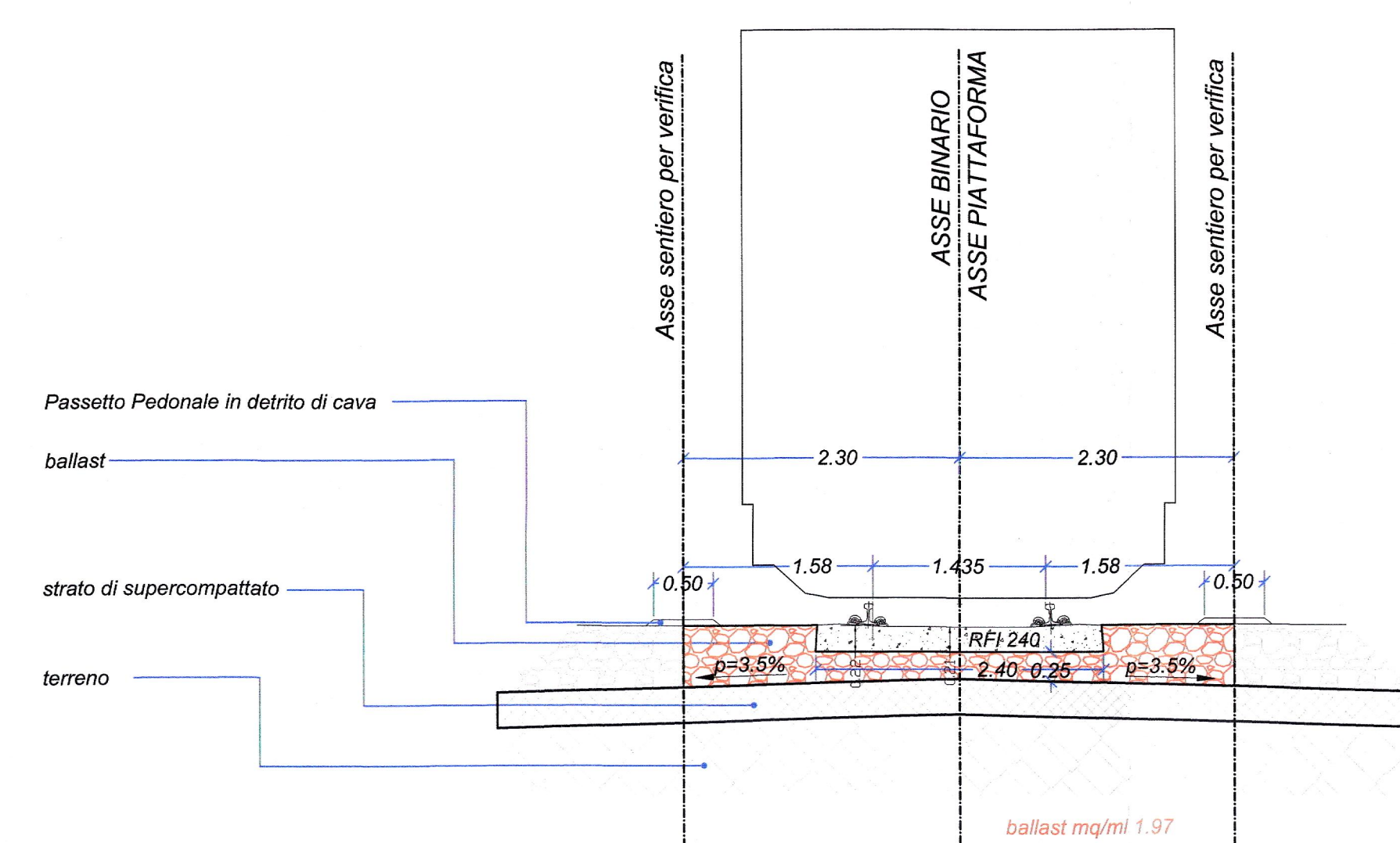
Sezione tipologica su Ponte metallico (Reticolare/Cassone) armamento 60 UNI - Traverse in legno 2.30x0.22x0.16 attacco conforme a



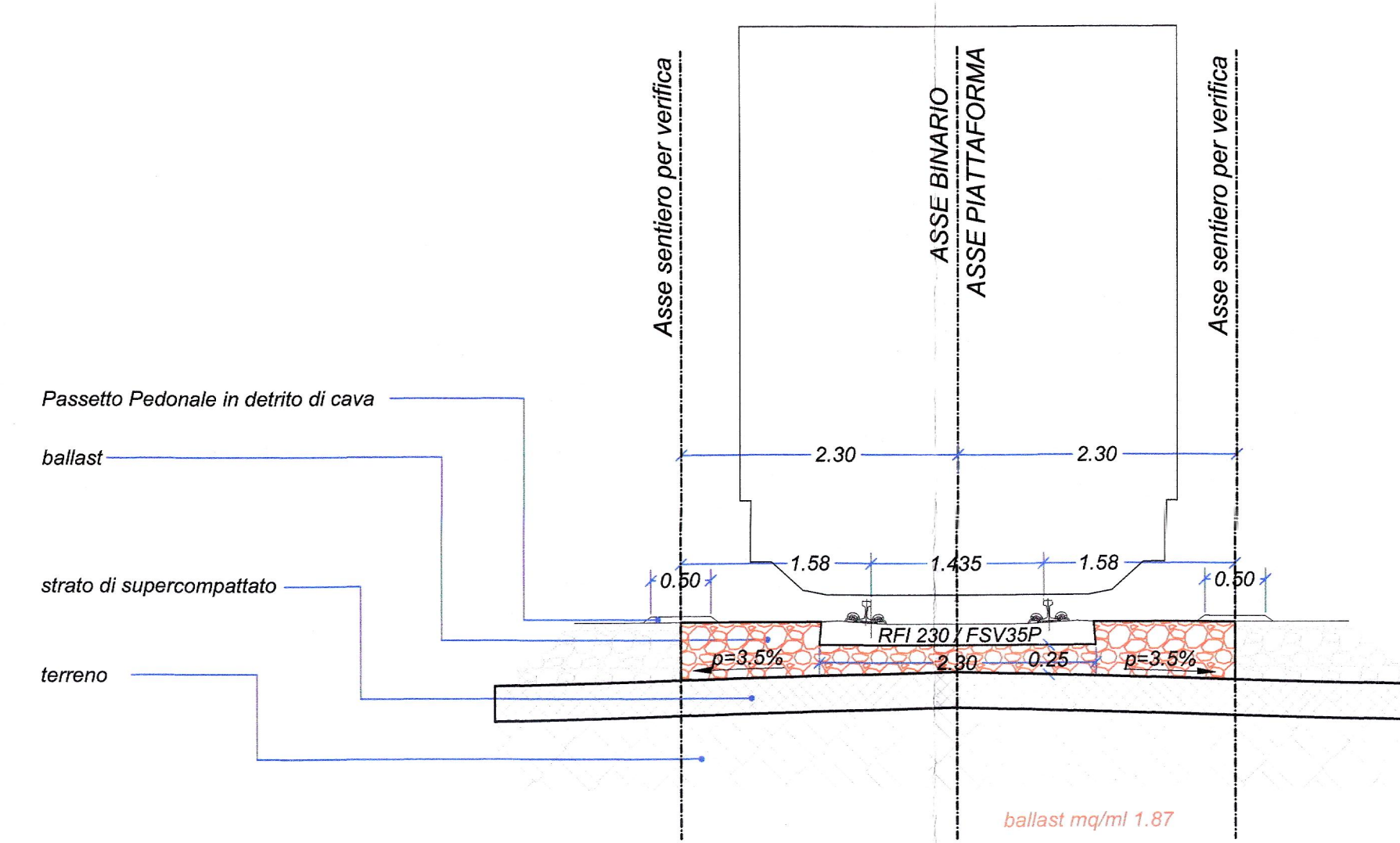
Sezione tipo a doppio binario per Velocità ≤ 200Km/h In rettilifil con traverse RFI240



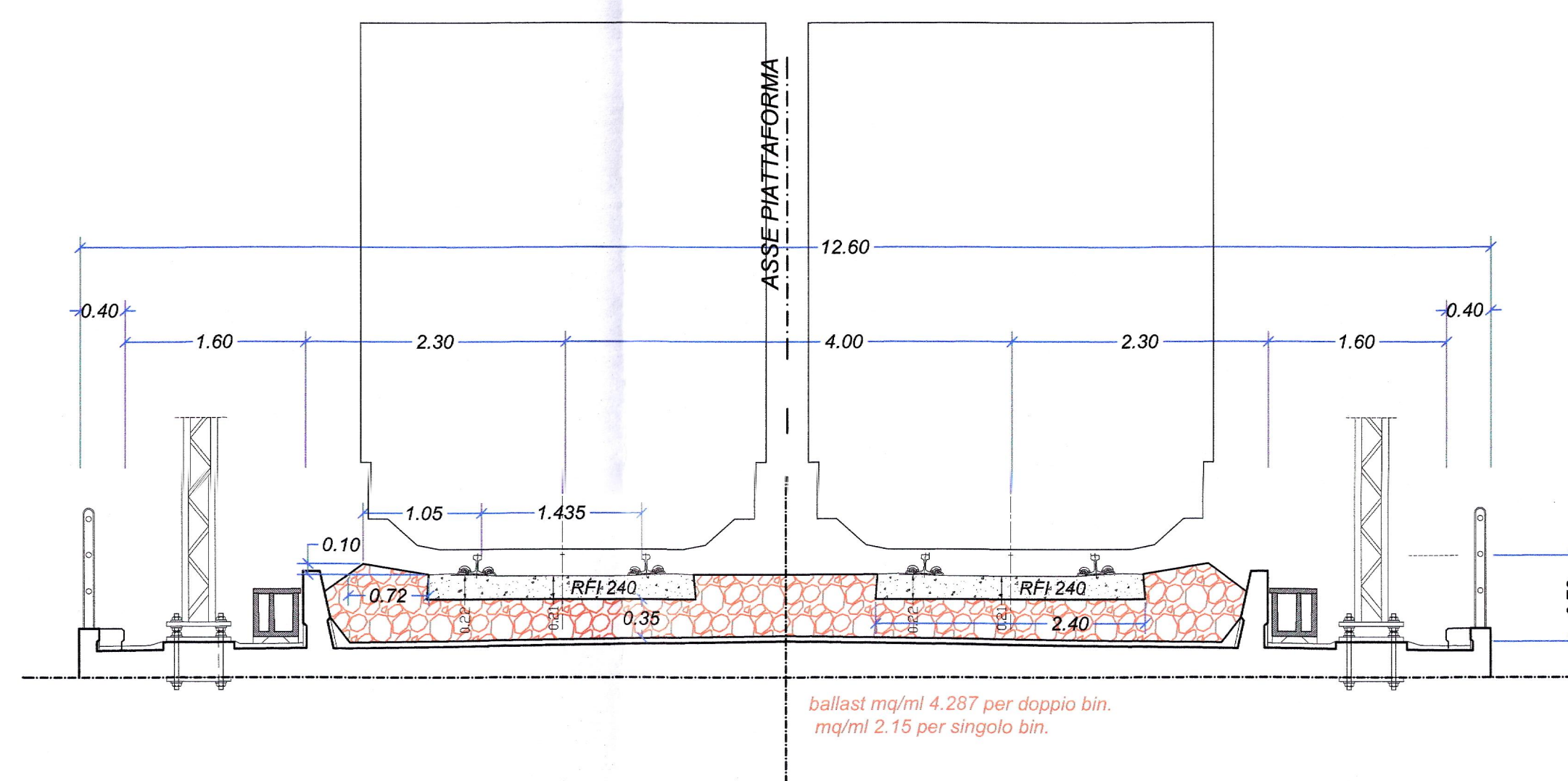
Sezione tipologica fino piano piattaforma piattaforma binario di Stazione in affiancamento altri binari interasse ml. 4.60 (Traversa RFI 230/FSV35P)



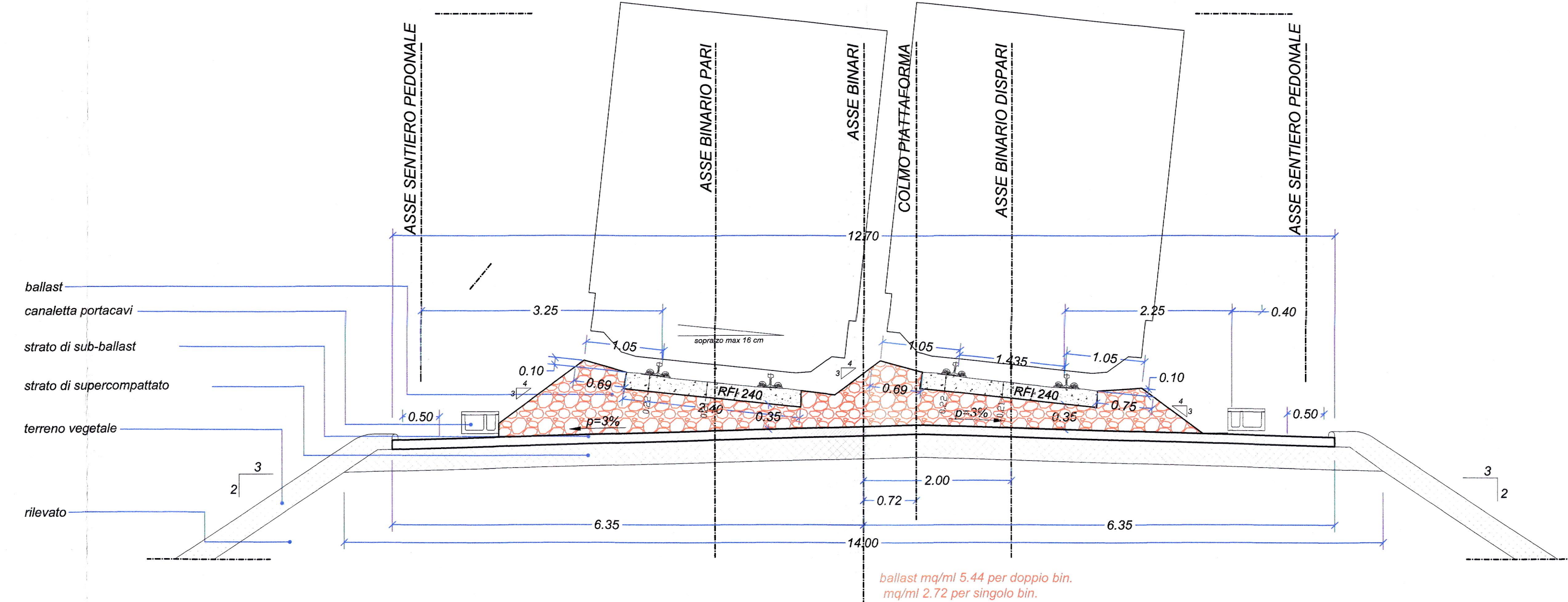
Sezione tipologica fino piano piattaforma piattaforma binario di Stazione in affiancamento altri binari interasse ml. 4.60 (Traversa RFI 230/FSV35P)



Sezione tipo a doppio binario per Velocità ≤ 200Km/h Su Ponti o Viadotti con traverse RFI240




Sezione tipo a doppio binario per Velocità ≤ 200Km/h In curva con raggio superiore a ml 400 con traverse RFI240



NB: Le sezioni sono da ritenersi esplicative ai soli fini della sovrastruttura di armamento adottata; sono redatte nel rispetto della RFI TC AR IT AR 01 008 B del 16.05.2013 - Costituzione e controllo della lunga rotaia saldata e successive integrazioni. e del RFI DTC SICS MA IFS 001 A del 29.12.2015 Manuale di Progettazione Opere Civili

COMMITTENTE:

 RETE FERROVIARIA ITALIANA
 GRUPPO FERROVIE DELLO STATO ITALIANE

PROGETTANTE:

 ITALFERR
 GRUPPO FERROVIE DELLO STATO ITALIANE

DIRETTRICE FERROVIARIA MESSINA-CATANIA-PALERMO
 NUOVO COLLEGAMENTO PALERMO-CATANIA

U.O. PRODUZIONE CENTRO NORD

PROGETTO DEFINITIVO

RADDOPPIO DELLA TRATTA BICOCCA - CATENANUOVA

Sezioni Tipologiche Armamento

Stazioni e tratte di linea

SCALA: 1:50

COMMESSA LOTTO FASE ENTE TIPO DOC. OPERA/DISCIPLINA PROGR. REV.

RS0K 10 D 26 DB SF0000 001 A

Revis.	Descrizione	Redatto	Data	Verificato	Data	Approvato	Data	Autorizzato	Data
A	Emissione Definitiva	M. Tassinari	apr. 2016	S. Quarta	apr. 2016	[Signature]	apr. 2016	[Signature]	apr. 2016