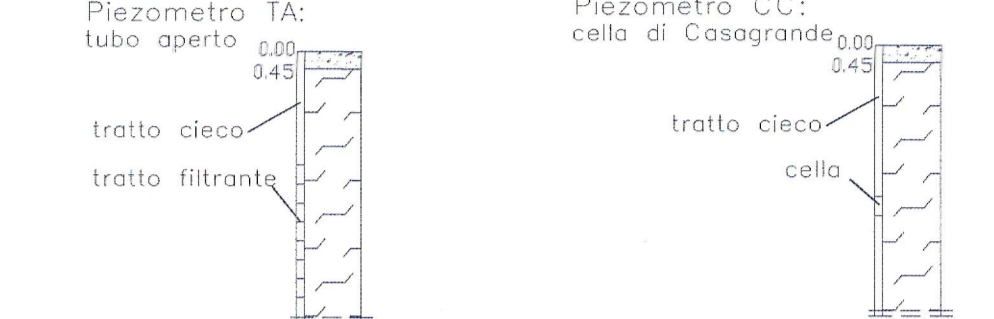
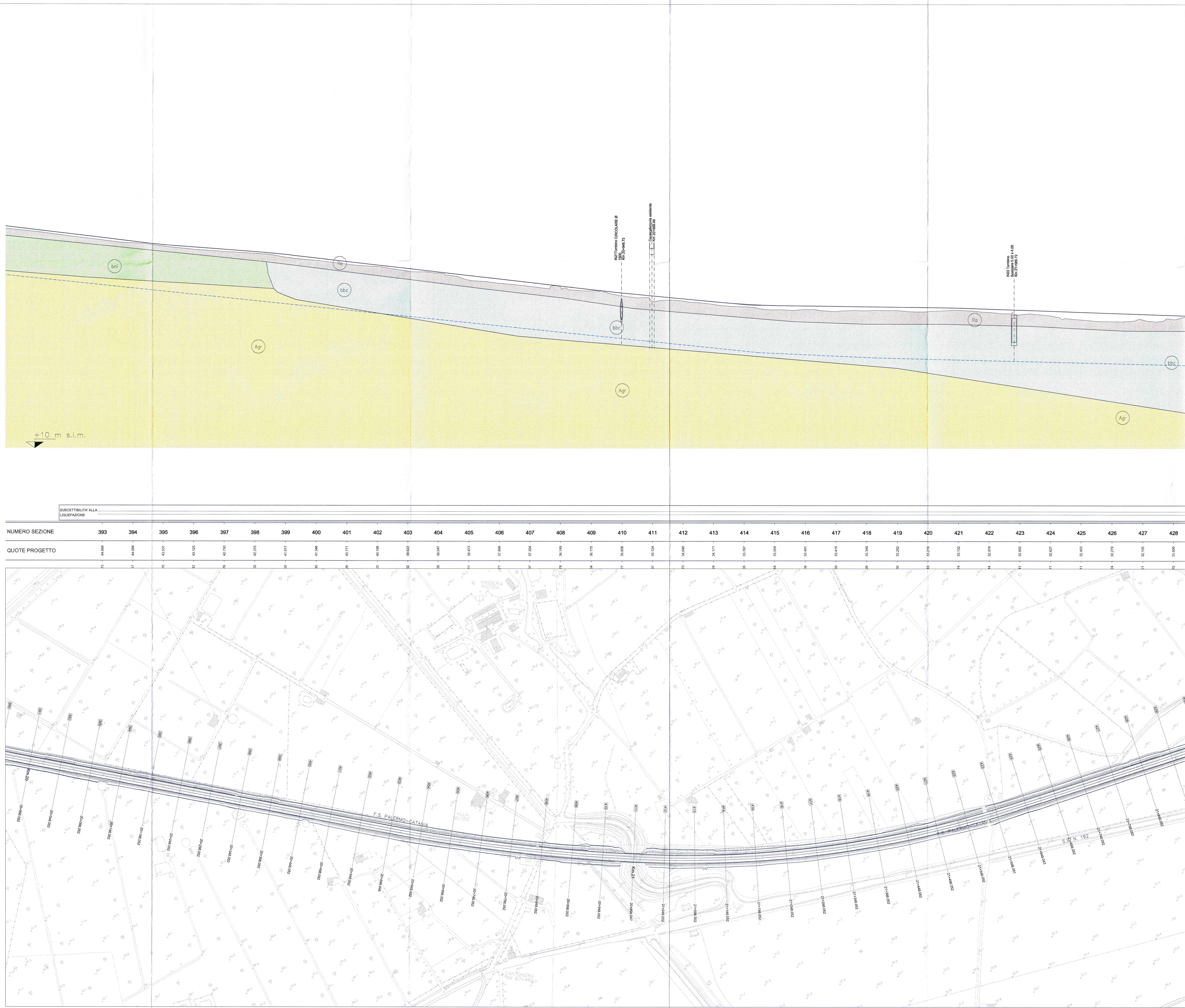
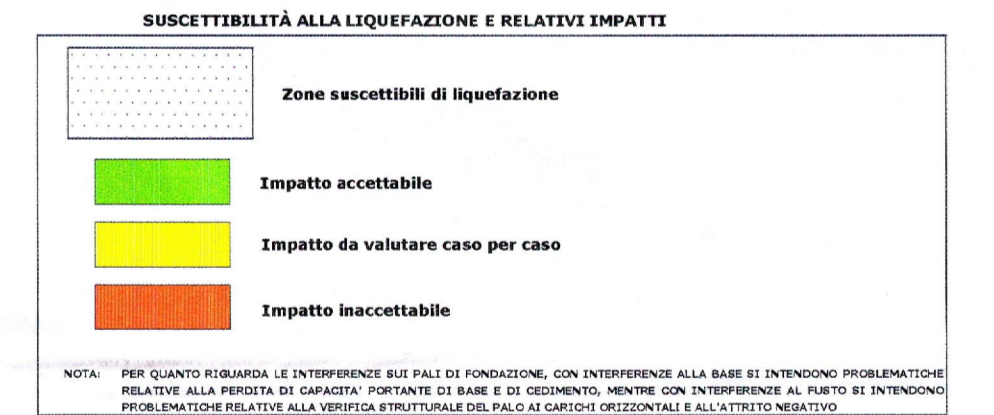


LEGENDA

- INDAGINE GEONOSTICA ANNO 2015
- SONDAGGIO A CAROTTAGGIO CONTINUO
- POZZETTI DI ISPEZIONE
- INDAGINE GEOFISICA
- INDAGINE GEONOSTICA ANNO 2011
- SONDAGGIO A CAROTTAGGIO CONTINUO CON PIEZOMETRO A TUBO APERTO



- | UNITA' GEOTECNICHE | UNITA' GEOLOGICHE | |
|--------------------|--|-----|
| Rv | TERRENO VEGETALE | R |
| Ra | MATERIALE DI RIPORTO ANTROPICO | Ra |
| b2 | DEPOSITI ELUVIO COLLUVIALI: LIMI ARGILLOSO SABBIOSI CON FREQUENTI CHIAIE E CIOTOLI | b2 |
| ba | ALLUVIONI ATTUALI: SABBIA CON LIMO E CHIAIA | ba |
| bbc | ALLUVIONI RECENTI COESIVE: ARGILLA LIMOSA DEBOLMENTE SABBIOSA (*) CIOTOLI E BLOCCHI ARENACEI O QUARZITICI IN MATRICE LIMOSA SABBIOSA | bbc |
| bbi | ALLUVIONI RECENTI INCOERENTI: SABBIA CON CHIAIA, LOCALMENTE SABBIA LIMOSA | bbi |
| bnc | ALLUVIONI TERRAZZATE COESIVE: ARGILLA LIMOSA DEBOLMENTE SABBIOSA | bnc |
| bnl | ALLUVIONI TERRAZZATE INCOERENTI: SABBIA CON CHIAIA | bnl |
| Glc | LIMO ARGILLOSO DEBOLMENTE SABBIOSO (SAN GIORGIO) | Glc |
| Gli | SABBIE E CHIAIE DI VILLAGGIO SAN GIORGIO | Gli |
| FYN | FLYSH NUMIDICI: ARGILLA LIMOSA MARNOSA | FYN |
| AAC | ARGILLE E ARENARIE DI CATENANUOVA: ARGILLA LIMOSA MARNOSA | AAC |
| MU | ARGILLA MARNOSA DELLA FORMAZIONE DI MUFFARA | MU |
| Agr | ARGILLE GRIGIO-AZZURRE | Agr |



COMMITTENTE: **RFI** RETE FERROVIARIA ITALIANA GRUPPO FERROVIE DELLO STATO ITALIANO

PROGETTAZIONE: **ITALFERR** GRUPPO FERROVIE DELLO STATO ITALIANO

DIRETTRICE FERROVIARIA MESSINA-CATANIA-PALERMO
NUOVO COLLEGAMENTO PALERMO-CATANIA
U.O. PRODUZIONE CENTRO NORD

PROGETTO DEFINITIVO

RADDOPPIO DELLA TRATTA BICOCCA - CATENANUOVA

GEOTECNICA
Profilo longitudinale geotecnico Tav. 12/21

SCALA: 1:2000/200

COMMESSA	LOTTO	FASE	ENTE	TIPO DOC.	OPERA/DISCIPLINA	PROGR.	REV.
RS0K	10	D	26	F6	GE0005	012	A

Revis.	Descrizione	Redatto	Data	Verificato	Data	Approvato	Data	Autorizzato
A	Emissione Esecutiva	A. Inglesi	Marzo 2016	N. Gamba	Marzo 2016	F. Basso	Aprile 2016	F. Basso

Stampato dal Servizio di piattaggio ITALFERR S.p.A. ALBA s.r.l.