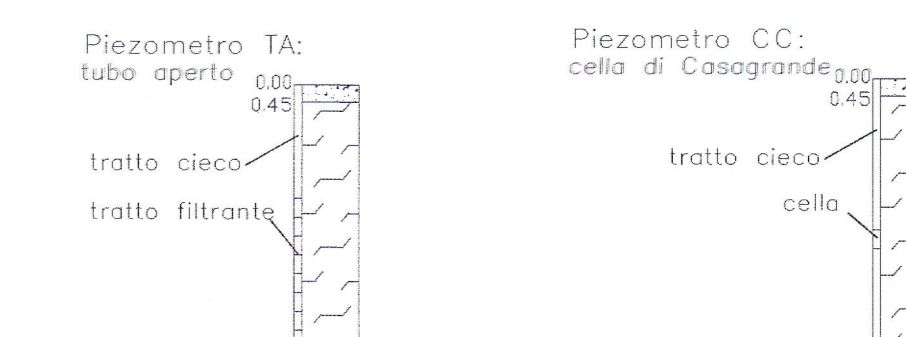


LEGENDA

- INDAGINE GEONOSTICA ANNO 2015
- SONDAGGIO A CAROTTAGGIO CONTINUO
- POZZETTI DI ISPEZIONE
- INDAGINE GEOFISICA
- INDAGINE GEONOSTICA ANNO 2011
- SONDAGGIO A CAROTTAGGIO CONTINUO CON PIEZOMETRO A TUBO APERTO

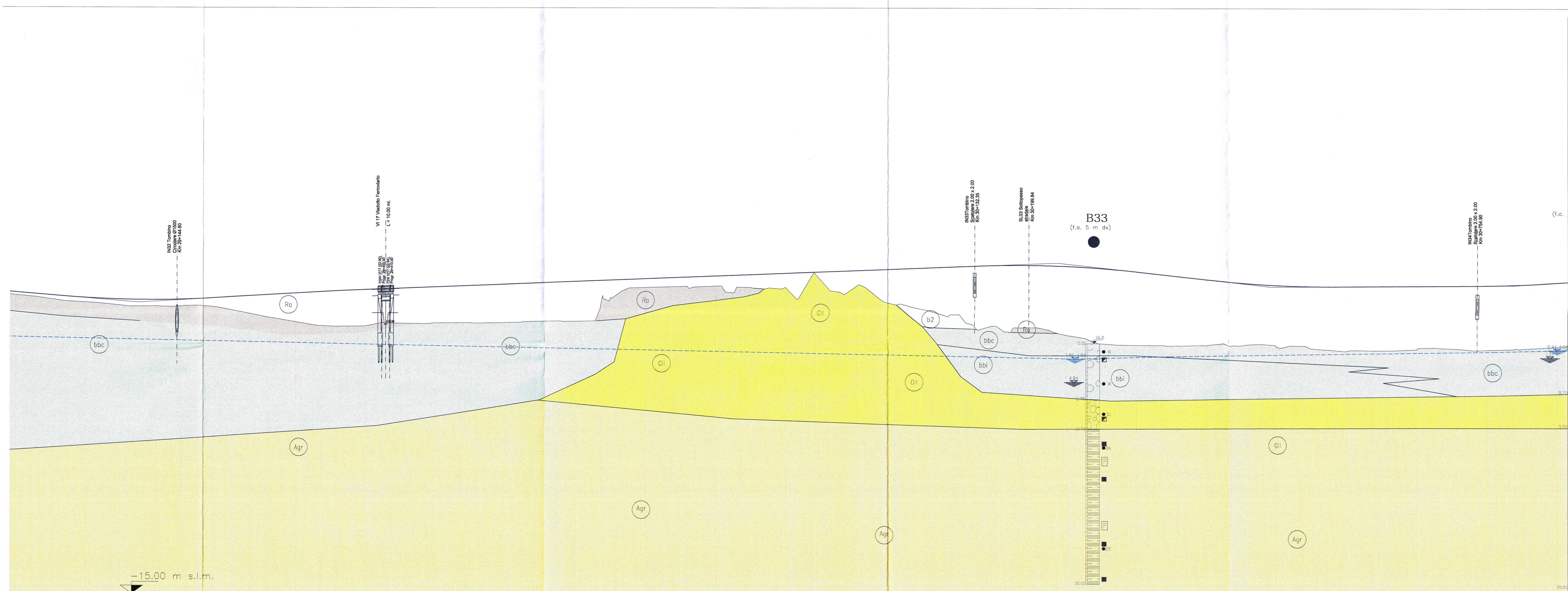
- Nggr CAMPIONE RIMANEggiATO
- CAMPIONE INDISTURBATO
- CAMPIONE LITODE
- PROVA DI PERMEABILITA'
- PROVA PRESSIOMETRICA
- QUOTA BOCCAFORDO (m s.l.m.)
- LIVELLO MASSIMO FALDA DA PIEZOMETRO (indicato livello misurato a Ott.-Dic. 2015)
- FUORI ASSE INDAGINE RISPETTO ALL'ASSE TRACCIATO (m N/S)
- LIMITE STRATIGRAFICO
- LIMITE STRATIGRAFICO PRESUNTO
- LIVELLO DI FALDA DI PROGETTO
- LIVELLETTA DI PROGETTO



- | UNITA' GEOTECNICHE | | UNITA' GEOLOGICHE |
|--------------------|---|-------------------|
| Rv | TERRENO VEGETALE | R |
| Ro | MATERIALE DI RIPORTO ANTROPICO | b2 |
| b2 | DEPOSITI ELUVIO COLLUVIALI: LIMI ARGILLOSO SABBIOSI CON FREQUENTI GHIAIE E CIOTTOLI | bo |
| bo | ALLUVIONI ATTUALI: SABBIA CON LIMO E GHIAIA | bb |
| bbc | ALLUVIONI RECENTI COESIVE: ARGILLA LIMOSA DEBOLMENTE SABBIOSA (*) CIOTTOLI E BLOCCHI ARENACEI O QUARZITICI IN MATRICE LIMOSA SABBIOSA | bnc |
| bbi | ALLUVIONI RECENTI INCOERENTI: SABBIA CON GHIAIA, LOCALMENTE SABBIA LIMOSA | bnr |
| bnc | ALLUVIONI TERRAZZATE COESIVE: ARGILLA LIMOSA DEBOLMENTE SABBIOSA | Clc |
| bnr | ALLUVIONI TERRAZZATE INCOERENTI: SABBIA CON GHIAIA | Gli |
| Clc | LIMO ARGILLOSO DEBOLMENTE SABBIOSO (SAN GIORGIO) | FYN |
| Gli | SABBIE E GHIAIE DI VILLAGGIO SAN GIORGIO | AAC |
| FYN | FILISI NUMIDICO: ARGILLA LIMOSA MARNOSA | MU |
| AAC | ARGILLE E ARENARIE DI CATENANUOVA: ARGILLA LIMOSA MARNOSA | Agg |
| MU | ARGILLA MARNOSA DELLA FORMAZIONE DI MUFARA | |
| Agg | ARGILLE GRIGIO-AZZURRE | |



NOTE: PER QUANTIFICAZIONE DELL'IMPATTO DELLA FALDA DI PROGETTO, CON RIFERIMENTO ALLA LINEA DI INTERFERENZA PROGETTATA, RELATIVE ALLA PROGETTAZIONE, PARLARE CON IL CONCESSIONARIO, VERIFICANDO LA LINEA DI INTERFERENZA PROGETTATA, VERIFICANDO LA LINEA DI INTERFERENZA PROGETTATA, VERIFICANDO LA LINEA DI INTERFERENZA PROGETTATA.



NUMERO SEZIONE	573	574	575	576	577	578	579	580	581	582	583	584	585	586	587	588	589	590	591	592	593	594	595	596	597	598	599	600	601	602	603	604	605	606	607	608																																																																																																																																																																																																																																																																																																																																																																																																																																																																																																																																																																																																																																																																																																																																																																																																																																																																																																																																																			
NOTE PROGETTO	21.578	21.624	21.670	21.716	21.762	21.808	21.854	21.900	21.946	21.992	22.038	22.084	22.130	22.176	22.222	22.268	22.314	22.360	22.406	22.452	22.498	22.544	22.590	22.636	22.682	22.728	22.774	22.820	22.866	22.912	22.958	23.004	23.050	23.096	23.142	23.188	23.234	23.280	23.326	23.372	23.418	23.464	23.510	23.556	23.602	23.648	23.694	23.740	23.786	23.832	23.878	23.924	23.970	24.016	24.062	24.108	24.154	24.200	24.246	24.292	24.338	24.384	24.430	24.476	24.522	24.568	24.614	24.660	24.706	24.752	24.798	24.844	24.890	24.936	24.982	25.028	25.074	25.120	25.166	25.212	25.258	25.304	25.350	25.396	25.442	25.488	25.534	25.580	25.626	25.672	25.718	25.764	25.810	25.856	25.902	25.948	25.994	26.040	26.086	26.132	26.178	26.224	26.270	26.316	26.362	26.408	26.454	26.500	26.546	26.592	26.638	26.684	26.730	26.776	26.822	26.868	26.914	26.960	27.006	27.052	27.098	27.144	27.190	27.236	27.282	27.328	27.374	27.420	27.466	27.512	27.558	27.604	27.650	27.696	27.742	27.788	27.834	27.880	27.926	27.972	28.018	28.064	28.110	28.156	28.202	28.248	28.294	28.340	28.386	28.432	28.478	28.524	28.570	28.616	28.662	28.708	28.754	28.800	28.846	28.892	28.938	28.984	29.030	29.076	29.122	29.168	29.214	29.260	29.306	29.352	29.398	29.444	29.490	29.536	29.582	29.628	29.674	29.720	29.766	29.812	29.858	29.904	29.950	29.996	30.042	30.088	30.134	30.180	30.226	30.272	30.318	30.364	30.410	30.456	30.502	30.548	30.594	30.640	30.686	30.732	30.778	30.824	30.870	30.916	30.962	31.008	31.054	31.100	31.146	31.192	31.238	31.284	31.330	31.376	31.422	31.468	31.514	31.560	31.606	31.652	31.698	31.744	31.790	31.836	31.882	31.928	31.974	32.020	32.066	32.112	32.158	32.204	32.250	32.296	32.342	32.388	32.434	32.480	32.526	32.572	32.618	32.664	32.710	32.756	32.802	32.848	32.894	32.940	32.986	33.032	33.078	33.124	33.170	33.216	33.262	33.308	33.354	33.400	33.446	33.492	33.538	33.584	33.630	33.676	33.722	33.768	33.814	33.860	33.906	33.952	33.998	34.044	34.090	34.136	34.182	34.228	34.274	34.320	34.366	34.412	34.458	34.504	34.550	34.596	34.642	34.688	34.734	34.780	34.826	34.872	34.918	34.964	35.010	35.056	35.102	35.148	35.194	35.240	35.286	35.332	35.378	35.424	35.470	35.516	35.562	35.608	35.654	35.700	35.746	35.792	35.838	35.884	35.930	35.976	36.022	36.068	36.114	36.160	36.206	36.252	36.298	36.344	36.390	36.436	36.482	36.528	36.574	36.620	36.666	36.712	36.758	36.804	36.850	36.896	36.942	36.988	37.034	37.080	37.126	37.172	37.218	37.264	37.310	37.356	37.402	37.448	37.494	37.540	37.586	37.632	37.678	37.724	37.770	37.816	37.862	37.908	37.954	38.000	38.046	38.092	38.138	38.184	38.230	38.276	38.322	38.368	38.414	38.460	38.506	38.552	38.598	38.644	38.690	38.736	38.782	38.828	38.874	38.920	38.966	39.012	39.058	39.104	39.150	39.196	39.242	39.288	39.334	39.380	39.426	39.472	39.518	39.564	39.610	39.656	39.702	39.748	39.794	39.840	39.886	39.932	39.978	40.024	40.070	40.116	40.162	40.208	40.254	40.300	40.346	40.392	40.438	40.484	40.530	40.576	40.622	40.668	40.714	40.760	40.806	40.852	40.898	40.944	40.990	41.036	41.082	41.128	41.174	41.220	41.266	41.312	41.358	41.404	41.450	41.496	41.542	41.588	41.634	41.680	41.726	41.772	41.818	41.864	41.910	41.956	42.002	42.048	42.094	42.140	42.186	42.232	42.278	42.324	42.370	42.416	42.462	42.508	42.554	42.600	42.646	42.692	42.738	42.784	42.830	42.876	42.922	42.968	43.014	43.060	43.106	43.152	43.198	43.244	43.290	43.336	43.382	43.428	43.474	43.520	43.566	43.612	43.658	43.704	43.750	43.796	43.842	43.888	43.934	43.980	44.026	44.072	44.118	44.164	44.210	44.256	44.302	44.348	44.394	44.440	44.486	44.532	44.578	44.624	44.670	44.716	44.762	44.808	44.854	44.900	44.946	44.992	45.038	45.084	45.130	45.176	45.222	45.268	45.314	45.360	45.406	45.452	45.498	45.544	45.590	45.636	45.682	45.728	45.774	45.820	45.866	45.912	45.958	46.004	46.050	46.096	46.142	46.188	46.234	46.280	46.326	46.372	46.418	46.464	46.510	46.556	46.602	46.648	46.694	46.740	46.786	46.832	46.878	46.924	46.970	47.016	47.062	47.108	47.154	47.200	47.246	47.292	47.338	47.384	47.430	47.476	47.522	47.568	47.614	47.660	47.706	47.752	47.798	47.844	47.890	47.936	47.982	48.028	48.074	48.120	48.166	48.212	48.258	48.304	48.350	48.396	48.442	48.488	48.534	48.580	48.626	48.672	48.718	48.764	48.810	48.856	48.902	48.948	48.994	49.040	49.086	49.132	49.178	49.224	49.270	49.316	49.362	49.408	49.454	49.500	49.546	49.592	49.638	49.684	49.730	49.776	49.822	49.868	49.914	49.960	50.006	50.052	50.098	50.144	50.190	50.236	50.282	50.328	50.374	50.420	50.466	50.512	50.558	50.604	50.650	50.696	50.742	50.788	50.834	50.880	50.926	50.972	51.018	51.064	51.110	51.156	51.202	51.248	51.294	51.340	51.386	51.432	51.478	51.524	51.570	51.616	51.662	51.708	51.754	51.800	51.846	51.892	51.938	51.984	52.030	52.076	52.122	52.168	52.214	52.260	52.306	52.352	52.398	52.444	52.490	52.536	52.582	52.628	52.674	52.720	52.766	52.812	52.858	52.904	52.950	52.996	53.042	53.088	53.134	53.180	53.226	53.272	53.318	53.364	53.410	53.456	53.502	53.548	53.594	53.640	53.686	53.732	53.778	53.824	53.870	53.916	53.962	54.008	54.054	54.100	54.146	54.192	54.238	54.284	54.330	54.376	54.422	54.468	54.514	54.560	54.606	54.652	54.698	54.744	54.790	54.836	54.882	54.928	54.974	55.020	55.066	55.112	55.158	55.204	55.250	55.296	55.342	55.388	55.434	55.480	55.526	55.572	55.618	55.664	55.710	55.756	55.802	55.848	55.894	55.940	55.986	56.032	56.078	56.124	56.170	56.216	56.262	56.308	56.354	56.400	56.446	56.492	56.538	56.584	56.630	56.676	56.722	56.768	56.814	56.860	56.906	56.952	56.998	57.044	57.090	57.136	57.182	57.228	57.274	57.320	57.366	57.412	57.458	57.504	57.550	57.596	57.642	57.688	57.734	57.780	57.826	57.872	57.918	57.964	58.010	58.056	58.102	58.148	58.194	58.240	58.286	58.332	58.378	58.424	58.470	58.516	58.562	58.608	58.654	58.700	58.746	58.792	58.838	58.884	58.930	58.976	59.022	59.068	59.114	59.160	59.206	59.252	59.298	59.344	59.390	59.436	59.482	59.528	59.574	59.620	59.666	59.712	59.758	59.804	59.850	59.896	59.942	59.988	60.034	60.080	60.126	60.172	60.218	60.264	60.310	60.356	60.402	60.448	60.494	60.540	60.586	60.632	60.678	60.724	60.770	60.816	60.862	60.908	60.954	61.000	61.046	61.092	61.138	61.184	61.230	61.276	61.322	61.368	61.414	61.460	61.506	61.552	61.598	61.644	61.690	61.736	61.782	61.828	61.874	61.920	61.966	62.012	62.058	62.104	62.150	62.196	62.242	62.288	62.334	62.380	62.426	62.472	62.518	62.564	62.610	62.656	62.702	62.748	62.794	62.840	62.886	62.932	62.978	63.024	63.070	63.116	63.162	63.208	63.254	63.300	63.346	63.392	63.438	63.484	63.530	63.576	63.622	63.668	63.714	63.760	63.806	63.852	63.898	63.944	63.990	64.036	64.082	64.128	64.174	64.220	64.266	64.312	64.358	64.404	64.450	64.496	64.542	64.588	64.634	64.680	64.726	64.772	64.818	64.864	64.910	64.956	65.002	65.048	65.094	65.140	65.186	65.232	65.